

議題 1 会長の選任について

○**地方年金記録訂正審議会規則**（平成27年4月10日厚生労働省令第83号）－抄－

（会長）

第5条 審議会に、会長を置き、委員の互選により選任する。

2 会長は、会務を総理し、審議会を代表する。

3 （略）

議題2 会長代行、部会に属すべき委員 及び部会長の指名について

○地方年金記録訂正審議会規則（平成27年4月10日厚生労働省令第83号）－抄－

（会長）

第5条（第1項～第2項）（略）

3 会長に事故があるとき、又は会長が欠けたときは、あらかじめその指名する委員が、その職務を行う。

（部会）

第6条（第1項）（略）

2 部会に属すべき委員等は、会長が指名する。

3 部会に、部会長を置き、当該部会に属する委員等のうちから、会長が指名する。

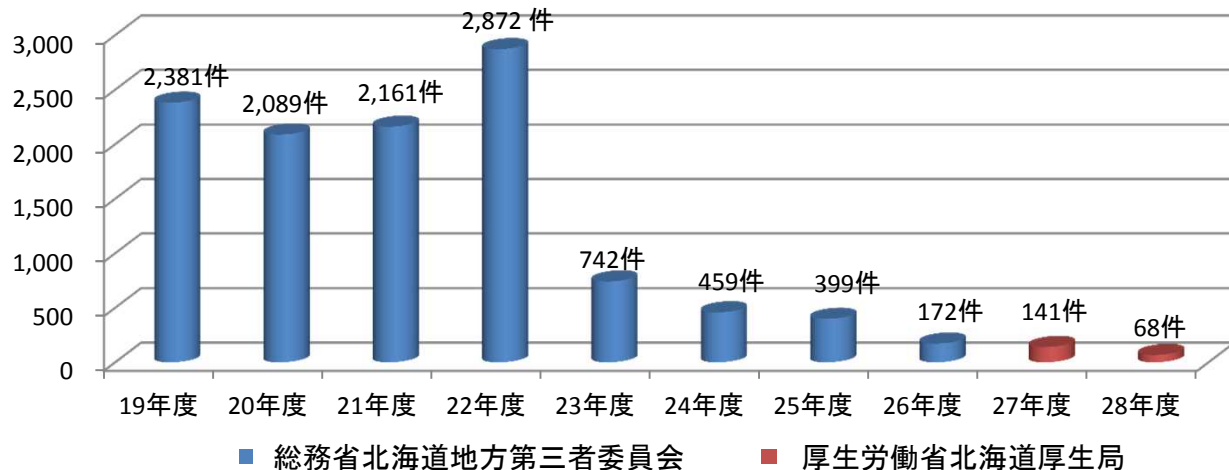
4 部会長は、当該部会の事務を掌理する。

5 部会長に事故があるときは、当該部会に属する委員等のうちから部会長があらかじめ指名する者が、その職務を代理する。

6 （略）

議題 3 平成28年度年金記録訂正請求 の受付・処理状況について

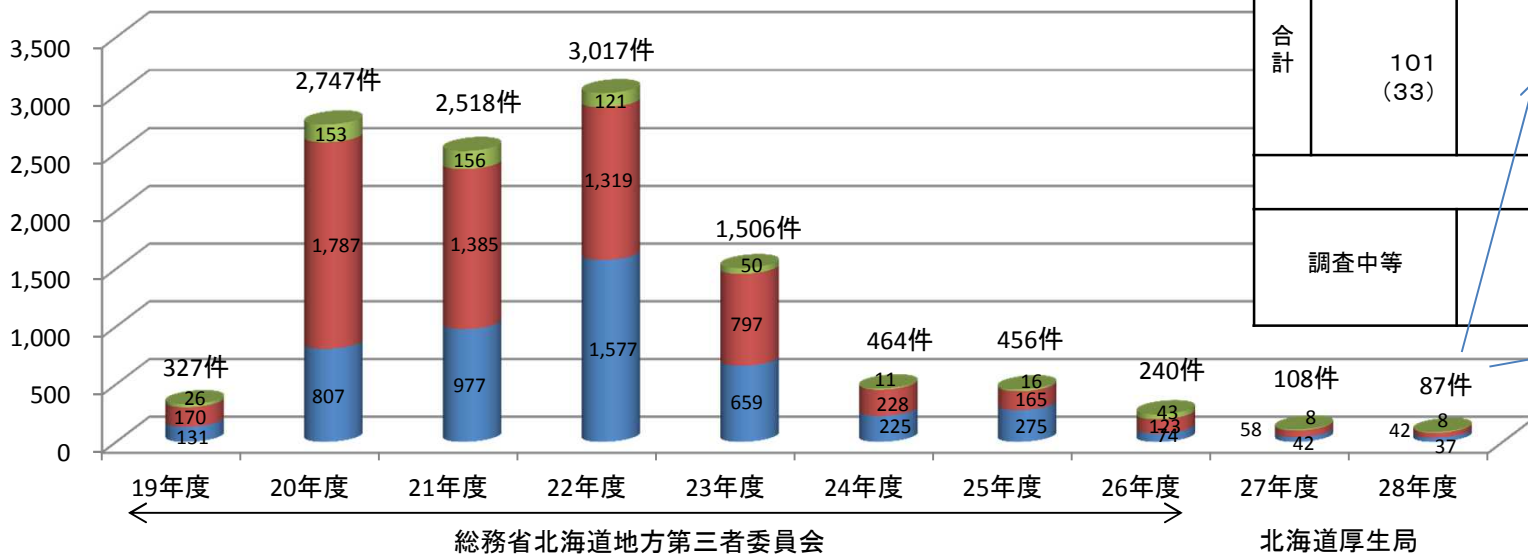
○年金記録訂正受付件数の推移



○北海道厚生局における年金記録訂正処理状況(平成28年度)

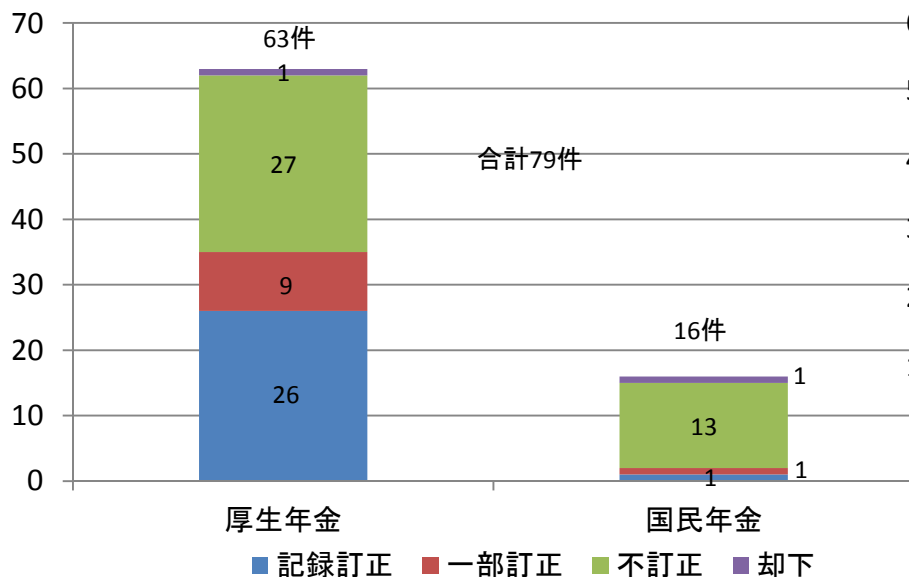
区分	訂正請求件数 ()は27年度より繰り越した件数の再掲	処分通知済件数		
		内 訳		
厚年	84 (23)	63	訂正(一部訂正含む)	35
			不訂正	27
			却下	1
国年	17 (10)	16	訂正(一部訂正含む)	2
			不訂正	13
			却下	1
合計	101 (33)	79	訂正(一部訂正含む)	37
			不訂正	40
			却下	2
調査中等		22	調査中	14
			取下げ、機構返戻	8

○年金記録訂正処理件数の推移

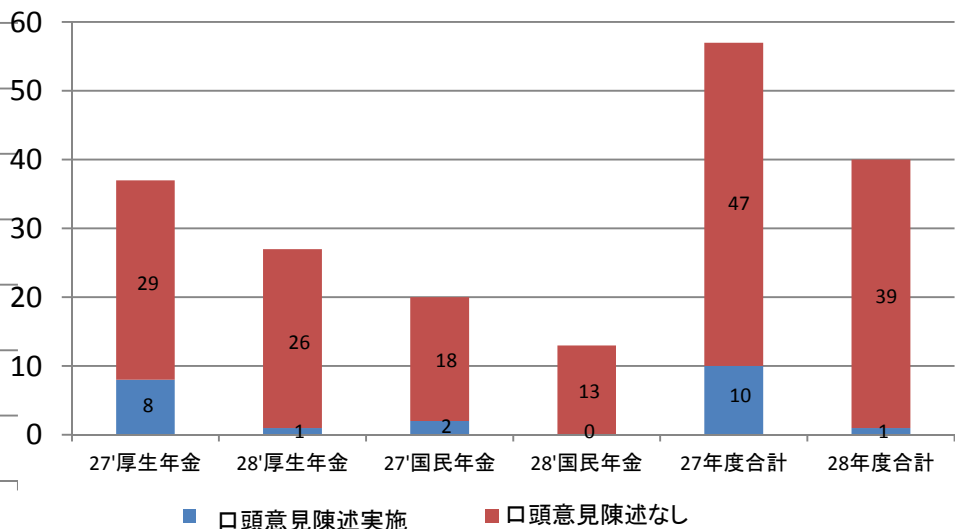


■ 記録訂正が必要と判断 ■ 記録訂正が不要と判断 ■ 取下げ等

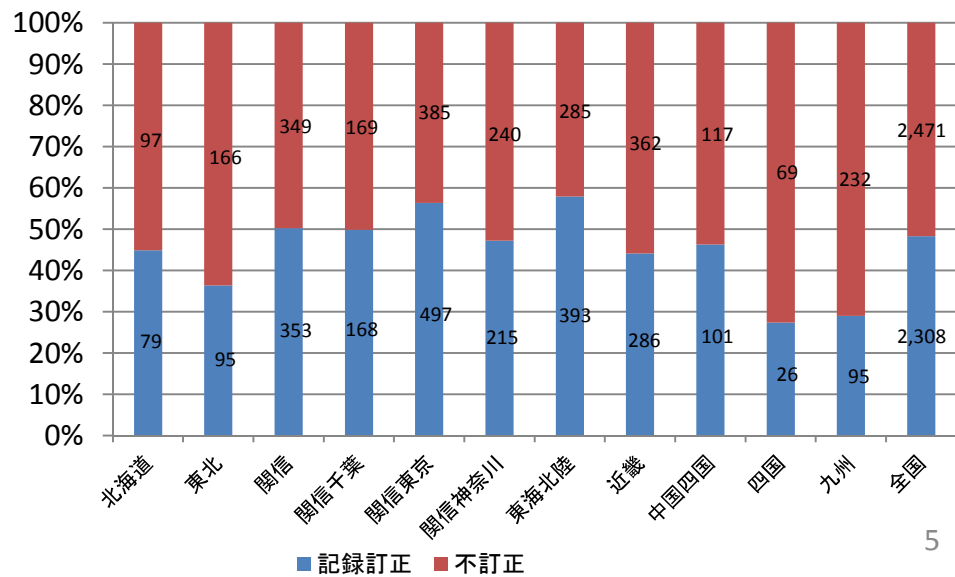
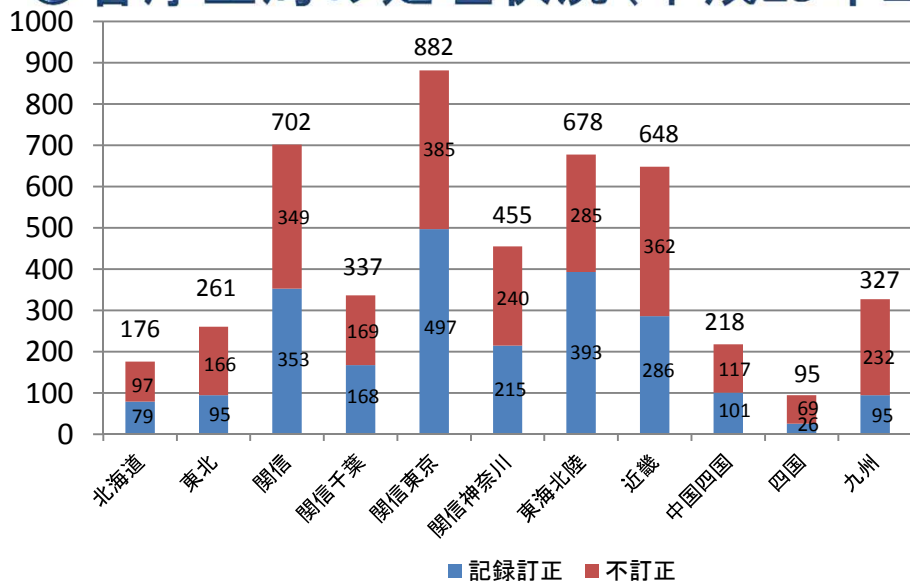
○北海道厚生局における平成28年度の処理結果



○北海道厚生局における平成28年度の口頭意見陳述実施状況(不訂正事案)



○各厚生局の処理状況(平成29年2月現在 平成27年度より累計)



地方厚生(支)局別年金記録に係る訂正請求の受付・処理状況

■ 累計(平成27年3月～平成29年2月)

(件)

制度名	件数の区分	北海道厚生局	東北厚生局	関東信越厚生局 (右記分室を除く)	関東信越厚生局 (千葉分室)	関東信越厚生局 (東京分室)	関東信越厚生局 (神奈川分室)	東海北陸厚生局	近畿厚生局	中国四国厚生局	四国厚生支局	九州厚生局	計
国民年金	受付件数	51	97	208	112	251	129	136	252	58	24	132	1,450
	処理件数	50	86	191	103	225	118	124	223	51	22	117	1,310
	地方厚生(支)局で処理	44	80	171	88	191	108	115	159	49	16	104	1,125
	訂正決定	9	10	28	15	33	16	27	16	7	0	9	170
	不訂正決定	33	70	143	72	158	91	87	142	42	16	95	949
	請求却下	2	0	0	1	0	1	1	1	0	0	0	6
	日本年金機構で記録訂正	2	1	7	3	5	3	5	15	0	0	2	43
	訂正請求の取下げ等	4	5	13	12	29	7	4	49	2	6	11	142
厚生年金保険	受付件数	480	802	1,777	640	2,794	916	1,429	1,672	333	174	741	11,758
	処理件数	462	663	1,509	545	2,587	842	1,348	1,504	284	170	589	10,503
	地方厚生(支)局で処理	132	176	523	243	675	339	547	469	165	77	215	3,561
	訂正決定	69	85	324	152	464	198	365	269	94	26	86	2,132
	不訂正決定	62	91	199	90	211	140	181	200	71	51	128	1,424
	請求却下	1	0	0	1	0	1	1	0	0	0	1	5
	日本年金機構で記録訂正	312	434	851	236	1,774	443	694	902	104	68	315	6,133
	訂正請求の取下げ等	18	53	135	66	138	60	107	133	15	25	59	809
脱退手当金	受付件数	3	6	11	9	19	12	19	23	6	4	12	124
	処理件数	3	6	11	8	18	11	18	22	6	4	12	119
	地方厚生(支)局で処理	3	5	8	8	16	10	18	21	4	2	9	104
	訂正決定	1	0	1	1	0	1	1	1	0	0	0	6
	不訂正決定	2	5	7	7	16	9	17	20	4	2	9	98
	請求却下	0	0	0	0	0	0	0	0	0	0	0	0
	日本年金機構で記録訂正	0	1	0	0	0	0	0	0	1	0	2	4
	訂正請求の取下げ等	0	0	3	0	2	1	0	1	1	2	1	11
計	受付件数	534	905	1,996	761	3,064	1,057	1,584	1,947	397	202	885	13,332
	処理件数	515	755	1,711	656	2,830	971	1,490	1,749	341	196	718	11,932
	地方厚生(支)局で処理	179	261	702	339	882	457	680	649	218	95	328	4,790
	訂正決定	79	95	353	168	497	215	393	286	101	26	95	2,308
	不訂正決定	97	166	349	169	385	240	285	362	117	69	232	2,471
	請求却下	3	0	0	2	0	2	2	1	0	0	1	11
	日本年金機構で記録訂正	314	436	858	239	1,779	446	699	917	105	68	319	6,180
	訂正請求の取下げ等	22	58	151	78	169	68	111	183	18	33	71	962

- 注) 1 速報値につき、変動することがあります。
 2 受付件数は、当該地方厚生(支)局の管内の年金事務所が訂正請求を受理した件数であり、総務大臣あてに行った年金記録の確認申立てのうち、平成27年4月1日付で厚生労働大臣への訂正請求に切り替えた事案(759件)を含みます。このうち1件は、厚生年金保険と脱退手当金の請求期間がある事案のため、厚生年金保険と脱退手当金にそれぞれ1件を計上しています。
 3 訂正決定の件数は、請求期間の一部について訂正決定した事案を含みます。