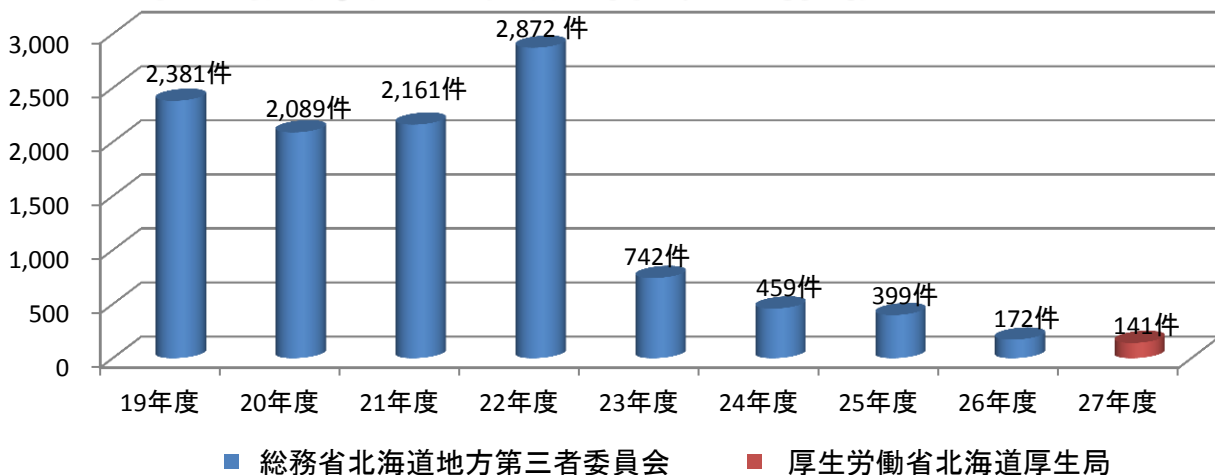


## <資料1>

# 平成27年度年金記録訂正請求の 受付・処理状況について

北海道地方年金記録訂正審議会  
第2回総会（平成28年4月21日）

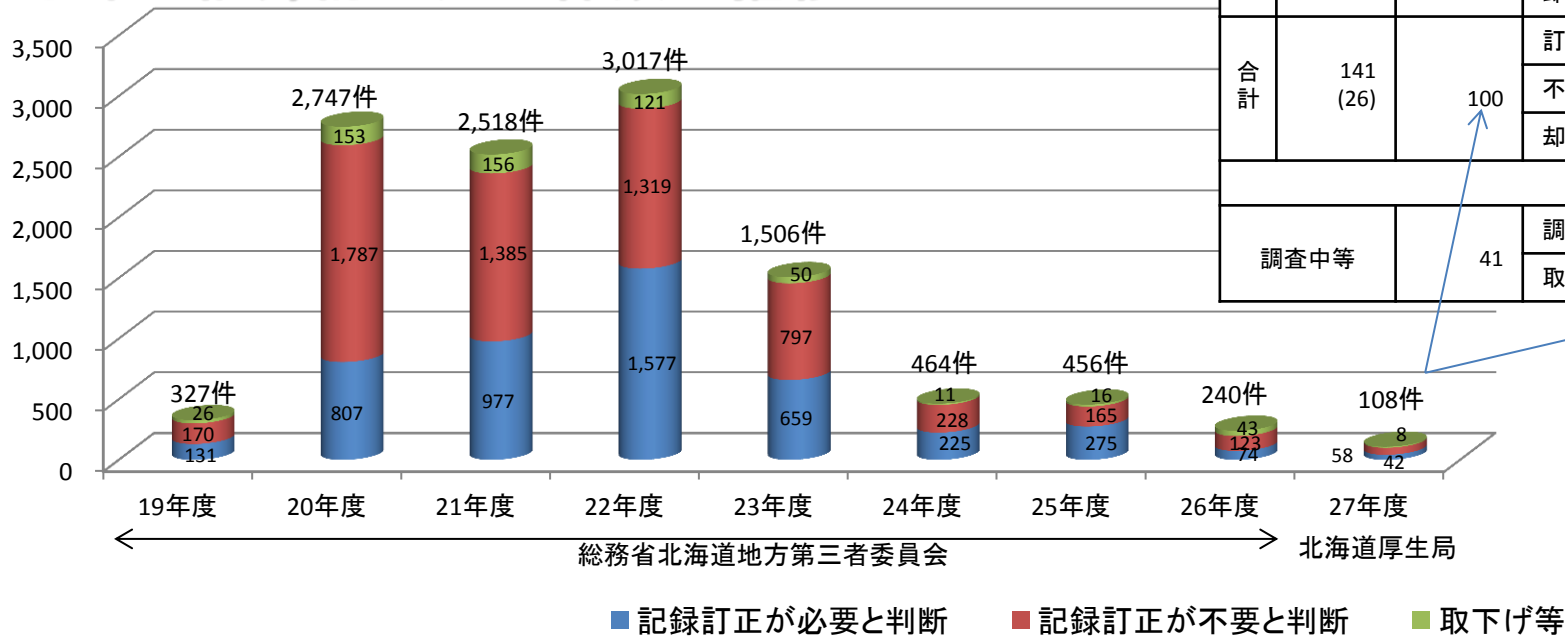
# ○年金記録訂正受付件数の推移



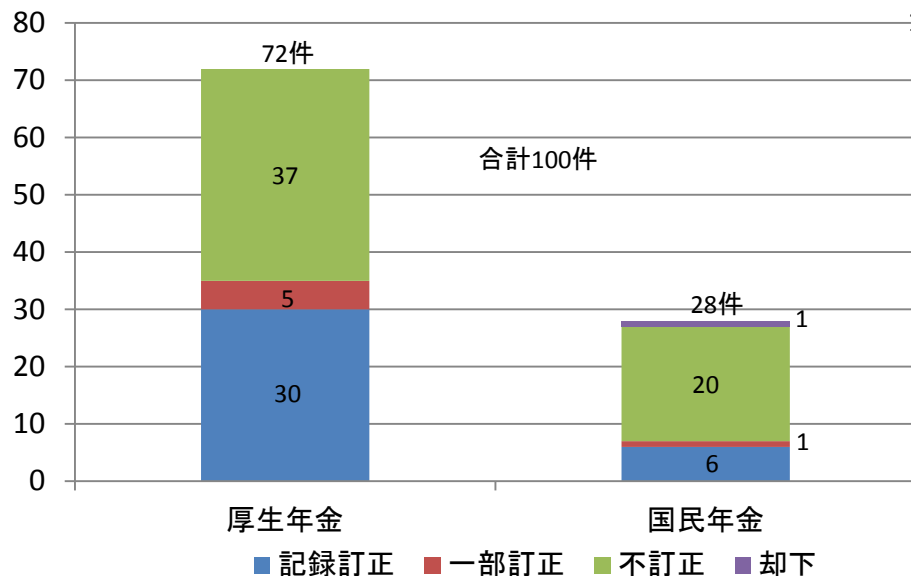
# ○北海道厚生局における年金記録訂正処理状況(平成27年度)

区分	訂正請求件数	処分通知済件数		
		内 訳		
厚年	103 (19)	72	訂正(一部訂正含む)	35
			不訂正	37
国年	38 (7)	28	訂正(一部訂正含む)	7
			不訂正	20
			却下	1
合計	141 (26)	100	訂正(一部訂正含む)	42
			不訂正	57
			却下	1
調査中等		41	調査中	33
			取下げ、機構返戻	8

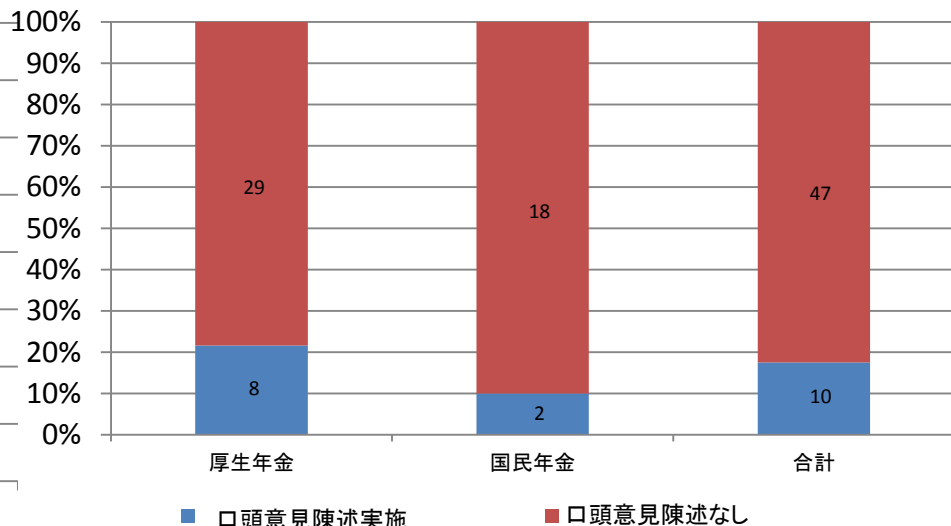
# ○年金記録訂正処理件数の推移



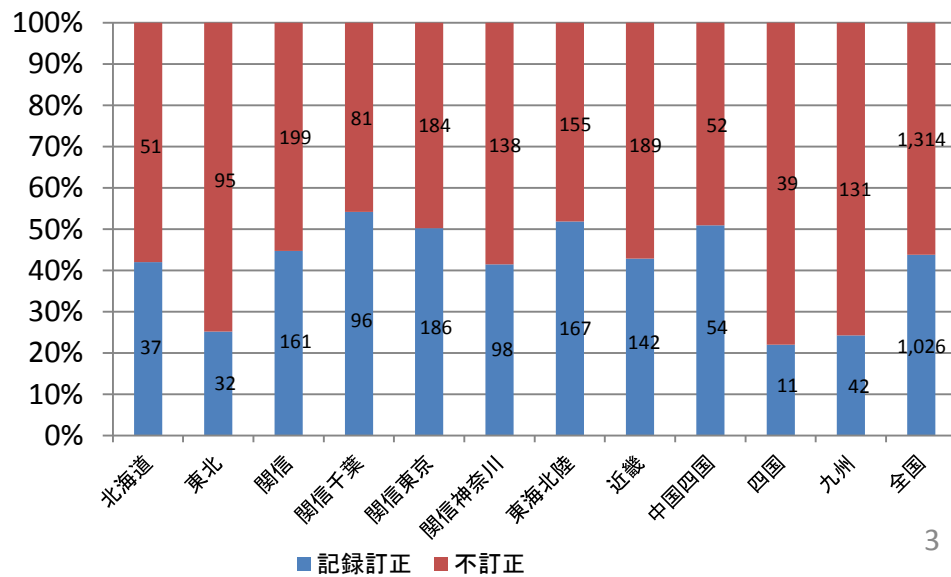
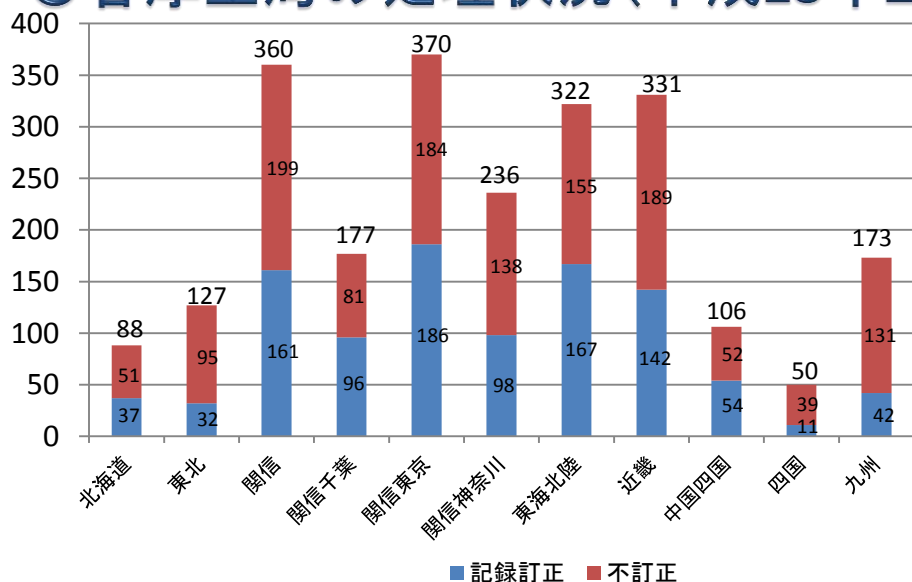
## ○北海道厚生局における平成27年度の 処理結果



## ○北海道厚生局における平成27年度の 口頭意見陳述実施状況(不訂正事案)



## ○各厚生局の処理状況(平成28年2月現在)



## 地方厚生(支)局別年金記録に係る訂正請求の受付・処理状況

■ 平成27年度累計

(件)

制度名	件数の区分	北海道厚生局	東北厚生局	関東信越厚生局 (石配分室を除く)	関東信越厚生局 (千葉分室)	関東信越厚生局 (東京分室)	関東信越厚生局 (神奈川分室)	東海北陸厚生局	近畿厚生局	中国四国厚生局	四国厚生支局	九州厚生局	計
国民年金	受付件数	32	52	106	57	131	75	67	145	27	13	69	774
	処理件数	29	44	117	62	110	72	58	118	24	14	66	714
	地方厚生(支)局で処理	27	41	105	52	95	68	56	79	23	10	57	613
	訂正決定	7	2	17	11	21	11	12	6	4	0	3	94
	不訂正決定	19	39	88	40	74	56	43	72	19	10	54	514
	請求却下	1	0	0	1	0	1	1	1	0	0	0	5
	日本年金機構で記録訂正	1	0	3	1	3	1	2	8	0	0	2	21
	訂正請求の取下げ等	1	3	9	9	12	3	0	31	1	4	7	80
厚生年金	受付件数	165	406	855	363	1,397	519	618	677	126	93	336	5,555
	処理件数	150	242	640	289	1,148	441	540	706	128	95	265	4,644
	地方厚生(支)局で処理	62	86	255	126	275	170	268	253	83	40	116	1,734
	訂正決定	30	30	144	85	165	87	155	136	50	11	39	932
	不訂正決定	32	56	111	41	110	82	112	117	33	29	77	800
	請求却下	0	0	0	0	0	1	1	0	0	0	0	2
	日本年金機構で記録訂正	81	136	328	129	827	240	222	416	39	39	124	2,581
	訂正請求の取下げ等	7	20	57	34	46	31	50	37	6	16	25	329
計	受付件数	197	458	961	420	1,528	594	685	822	153	106	405	6,329
	処理件数	179	286	757	351	1,258	513	598	824	152	109	331	5,358
	地方厚生(支)局で処理	89	127	360	178	370	238	324	332	106	50	173	2,347
	訂正決定	37	32	161	96	186	98	167	142	54	11	42	1,026
	不訂正決定	51	95	199	81	184	138	155	189	52	39	131	1,314
	請求却下	1	0	0	1	0	2	2	1	0	0	0	7
	日本年金機構で記録訂正	82	136	331	130	830	241	224	424	39	39	126	2,602
	訂正請求の取下げ等	8	23	66	43	58	34	50	68	7	20	32	409

注) 1 速報値につき、変動することがあります。

2 受付件数は、平成27年4月～平成28年2月の間に当該地方厚生(支)局の管内の年金事務所が訂正請求書を受理した件数です。

3 処理件数は、平成27年3月～平成28年2月に受け付けた訂正請求のうち、平成27年4月～平成28年2月の間に①地方厚生(支)局が処理した件数、②日本年金機構が記録訂正した件数、③訂正請求が取下げ等となった件数です。

4 訂正決定の件数は、請求期間の一部について訂正決定した事案を含みます。

### 3 年金記録の訂正に係る請求内容(事案類型)

総務省への確認申立て			訂正請求		
請求内容(事案類型)	申立件数	割合	請求内容(事案類型)	請求件数	割合
〔国民年金〕 ・ 保険料納付に係る事案 ・ 免除に係る事案 ・ 還付記録がある申立事案	121,852 件 3,439 件 2,076 件	95.5 % 2.7 % 1.6 %	〔国民年金〕 ・ 保険料納付に係る事案 ・ 免除に係る事案	447 件 35 件	92.2 % 7.3 %
〔厚生年金保険〕 ・ 被保険者期間相違に係る事案 ・ 標準賞与額相違に係る事案 ・ 標準報酬月額相違に係る事案	111,500 件 72,737 件 28,145 件	52.4 % 34.2 % 13.2 %	〔厚生年金保険〕 ・ 標準賞与額相違に係る事案 ・ 被保険者期間相違に係る事案 ・ 標準報酬月額相違に係る事案	567 件 546 件 155 件	44.5 % 42.9 % 12.2 %
〔脱退手当金〕 ・ 脱退手当金不受給に係る事案	13,424 件	100.0 %	〔脱退手当金〕 ・ 全期間不受給に係る事案 ・ 一部期間不受給に係る事案	29 件 3 件	90.6 % 9.4 %

- 注) 1 総務省への確認申立てに係る件数は、平成19年7月から平成26年6月までに処理した事案について計上している。(平成27年5月「年金記録確認第三者委員会活動実績報告書」より)
- 2 「申立件数」とは、確認申立書に記載された申立期間を1件と計上したものである(1枚の確認申立書につき複数の申立件数があり得る。)
- 3 訂正請求に係る件数は、平成27年3月から同年9月までに地方厚生(支)局が処理した事案について計上している(速報値)。
- 4 「請求件数」とは、訂正請求書に記載された請求期間を1件と計上したものである(1枚の訂正請求書につき複数の請求件数があり得る。)
- 5 「割合」とは、各制度の総申立件数(総請求件数)に対する各事案の申立件数(請求件数)の割合である。