

參考資料

1 総務課関係

(1) 東北地方(6県)の人口と面積

青森県

人口: 1,335千人
面積: 9,644.74km²

岩手県

人口: 1,295千人
面積: 15,278.89km²

秋田県

人口: 1,050千人
面積: 11,636.32km²

山形県

人口: 1,141千人
面積: 9,323.46km²

福島県

人口: 1,946千人
面積: 13,782.76km²

宮城県

人口: 2,328千人
面積: 7,285.80km²

1. 人口

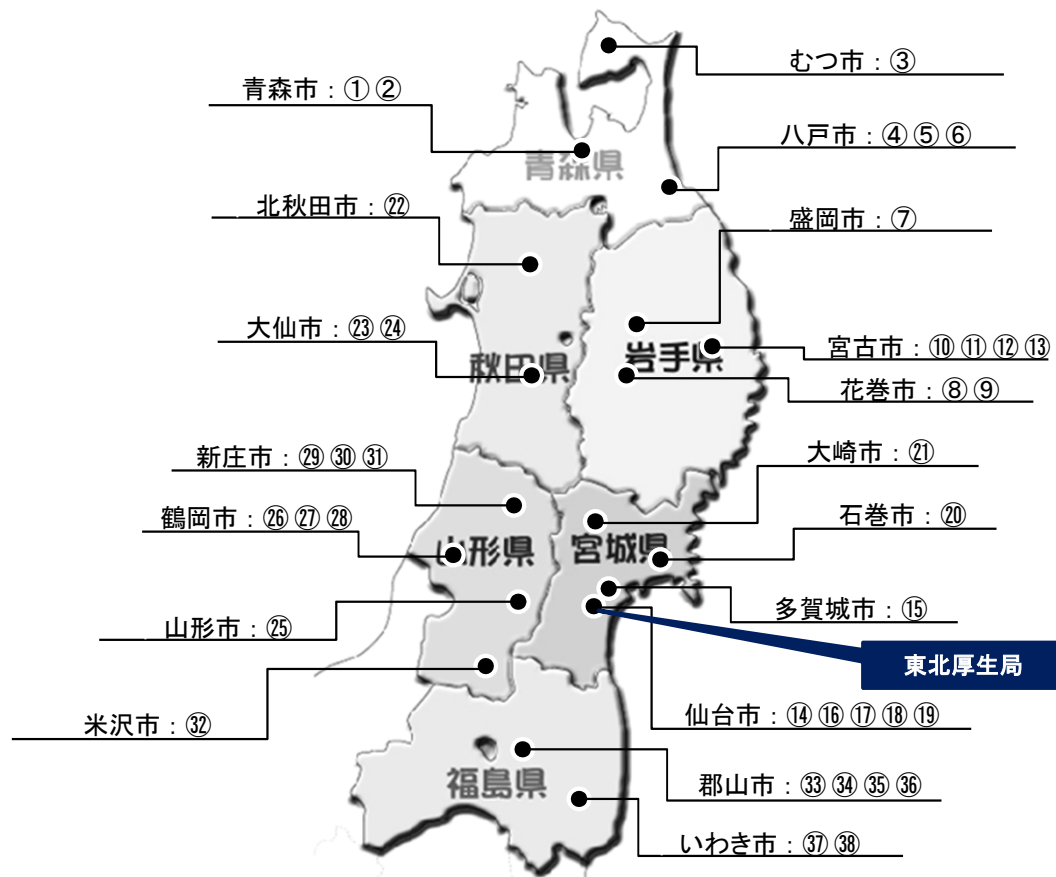
日本の総人口 127,298千人
東北の総人口 9,095千人(7.1%)

2. 面積

日本の総面積 377,961.73km²
東北の総面積 66,951.97km²

人口: 平成25年10月1日現在推計人口
(総務省統計局)
面積: 全国都道府県市区町村別面積調
(国土地理院)

(2) 東北厚生局所管国有財産所在地



口座名	所在地	入札状況等
① 青森社会保険事務所長公舎	青森県青森市小柳1-12-19	
② 船員保険青森駐在官事務所	青森県青森市道道1-97-15	売却済
③ むつ年金高田住宅	青森県むつ市中央2-13-3	不落
④ 松長根宿舎	青森県八戸市大字田面木字松長根3-4	不調※
⑤ 松長根2号宿舎	青森県八戸市大字田面木字松長根3-7	不調※
⑥ 松長根3. 4号宿舎	青森県八戸市大字田面木字松長根3-9	不調※
⑦ 盛岡社会保険事務所所長宿舎	岩手県盛岡市紅葉が丘27-35	不調※
⑧ 大沢船員保険保養所	岩手県花巻市湯口字大沢149	解体撤去
⑨ 大沢船員保険保養所所長宿舎	岩手県花巻市湯口字大沢149	解体撤去
⑩ 宮古社会保険事務所職員宿舎	岩手県宮古市上鼻1-2-13	落札
⑪ 宮古社会保険事務所一般職員用宿舎	岩手県宮古市中里団地6-6	不調
⑫ 宮古船員保険保養所	岩手県宮古市日立浜7-1	
⑬ 宮古船員保険保養所所長宿舎	岩手県宮古市日立浜7-1	解体撤去
⑭ 東北厚生年金病院	宮城県仙台市宮城野区福室1-12-1	
⑮ 船員保険塩釜駐在員宿舎	宮城県多賀城市留ヶ谷1-9-3	売却済
⑯ 宮城社会保険事務局レセプト保管倉庫	宮城県仙台市青葉区片平1-2-20	
⑰ 東北厚生年金病院医員宿舎	宮城県仙台市青葉区小松島3-10-24	不調
⑱ 仙台南社会保険事務所所長宿舎	宮城県仙台市青葉区川内三十人町49-92	不調
⑲ 国民年金課長宿舎	宮城県仙台市泉区南光台1-30-12	売却済
⑳ 石巻社会保険事務所一般職員宿舎	宮城県石巻市泉町4-12-1	落札
㉑ 古川社会保険事務所一般職員宿舎	宮城県大崎市古川栄町15-19	売却済
㉒ 鷹巣社会保険事務所一般職員宿舎	秋田県北秋田市鷹巣字平崎上岱13-154	不調※
㉓ 大曲社会保険事務所一般職員宿舎(1号-2号)	秋田県大仙市飯田字家の前18-18	不調※
㉔ 大曲社会保険事務所一般職員宿舎	秋田県大仙市小貫高畑字中荒所60-70	落札※
㉕ 山形社会保険事務局局長宿舎	山形県山形市小白川町2-1-48	落札
㉖ 鶴岡社会保険事務所職員宿舎	山形県鶴岡市美原町17-7	落札※
㉗ 鶴岡社会保険事務所職員宿舎	山形県鶴岡市稲生1-16-3	落札※
㉘ 鶴岡一般職員宿舎	山形県鶴岡市のぞみ町1-19	落札※
㉙ 新庄社会保険事務所職員宿舎	山形県新庄市大字鳥越字本宮後1032-26	不調※
㉚ 新庄社会保険事務所所長宿舎	山形県新庄市大字松本字四ツ屋395-7	落札※
㉛ 新庄社会保険事務所公務員宿舎	山形県新庄市大字松本字四ツ屋395-7	落札※
㉜ 米沢社会保険事務所職員宿舎	山形県米沢市通町5-1-70	不調
㉝ 郡山社会保険事務所所長宿舎	福島県郡山市葉根2-4-23	
㉞ 一般公務員宿舎(台新)	福島県郡山市台新2-19-10	
㉟ 一般公務員宿舎(喜久田)	福島県郡山市喜久田町字寺久保23-45	不調※
㊱ 一般宿舎(希望ヶ丘1・2号)	福島県郡山市希望ヶ丘2-13	落札※
㊲ 一般公務員宿舎(下荒川)	福島県いわき市平下荒川字割町23-1	
㊳ 船員保険駐在員事務所庁舎	福島県いわき市小名浜花畑町48-26	

※東北財務局による売却処分

2 企画調整課関係

(1) 東北地方社会保険医療協議会委員名簿

平成26年3月31日現在

氏名	現職	備考
かなざわ ちかこ 金澤 千加子	花巻市国民健康保険運営協議会委員	岩手 支払
あさの はじめ 浅野 元	宮城県国民健康保険団体連合会副理事長・大和町長	宮城 支払
くまさか ひとし 熊坂 仁	健康保険組合連合会宮城連合会会長	宮城 支払
ちば ひろみ 千葉 洋美	塩釜商工会議所中小企業相談所課長代理	宮城 支払
みうら きよし 三浦 潔	健康保険組合連合会秋田連合会副会長	秋田 支払
いしい みつる 石井 満	山形県社会保険委員会連合会理事	山形 支払
さいとう のりかず 斎藤 紀一	健康保険組合連合会福島連合会会長	福島 支払
おばら のりあき 小原 紀彰	岩手県医師会副会長	岩手 診療
こだま ひろゆき 小玉 弘之	秋田県医師会常任理事	秋田 診療
なかじょう あきお 中條 明夫	山形県医師会副会長	山形 診療
ときわ みちお 常盤 峻士	福島県医師会常任理事	福島 診療
さとう かずひろ 佐藤 和宏	宮城県医師会副会長	宮城 診療
はんざわ かずお 半澤 和雄	宮城県歯科医師会副会長	宮城 診療
ささき たかお 佐々木 孝雄	宮城県薬剤師会会長	宮城 診療
やなぎや すずえ 柳谷 鈴江	青森県中山間地域対策協議会委員	青森 公益
ながやま ひろし 長山 洋	いきいき岩手支援財団理事長	岩手 公益
◎ たかぎ りゅういちろう 高木 龍一郎	東北学院大学教授	宮城 公益
いしざわ まき 石沢 真貴	秋田大学准教授	秋田 公益
○ たかはし なりこ 高橋 成子	山形県高等学校障がい児学校教職員組合書記長	山形 公益
あさの かおる 浅野 かおる	福島大学教授	福島 公益

※◎は会長

○は会長代行

東北地方社会保険医療協議会青森部会委員名簿

平成26年3月31日現在

ふりがな 氏名	現職	備考
かいづか たかし 貝塚 隆	青森銀行健康保険組合常務理事	臨時委員 支払
さわや えつこ 澤谷 悦子	青森県国民健康保険団体連合会嘱託保健師	臨時委員 支払
やまだ りつこ 山田 律子	全日本自治団体労働組合青森県本部副中央執行委員長	臨時委員 支払
むらかみ としはる 村上 壽治	青森県医師会副会長	臨時委員 診療
やまぐち かつひろ 山口 勝弘	青森県歯科医師会会長	臨時委員 診療
こうさか さとし 高坂 聡	青森県薬剤師会常務理事	臨時委員 診療
◎ いわや なおこ 岩谷 直子	日本司法支援センター青森地方事務所副所長	臨時委員 公益
○ やなぎや すずえ 柳谷 鈴江	青森県中山間地域対策協議会委員	委員 公益

※ ◎は部会長
○は部会長代理

東北地方社会保険医療協議会岩手部会委員名簿

平成26年3月31日現在

ふりがな 氏名	現職	備考
かなざわ ちかこ 金澤 千加子	花巻市国民健康保険運営協議会委員	委員 支払
いしはら ひろし 石原 弘	岩手県田野畑村長	臨時委員 支払
かとう ゆういち 加藤 裕一	健康保険組合連合会岩手連合会会長	臨時委員 支払
おぼら のりあき 小原 紀彰	岩手県医師会副会長	委員 診療
さとう たもつ 佐藤 保	岩手県歯科医師会専務理事	臨時委員 診療
はたざわ まさみ 畑澤 昌美	岩手県薬剤師会常務理事	臨時委員 診療
○ ささはら ゆうこ 笹原 裕子	盛岡誠桜高等学校非常勤講師	臨時委員 公益
◎ ながやま ひろし 長山 洋	いきいき岩手支援財団理事長	委員 公益

※ ◎は部会長
○は部会長代理

東北地方社会保険医療協議会宮城部会委員名簿

平成26年3月31日現在

ふりがな 氏名	現職	備考
あさの はじめ 浅野 元	宮城県国民健康保険団体連合会副理事長・大和町長	委員 支払
くまさか ひとし 熊坂 仁	健康保険組合連合会宮城連合会会長	委員 支払
ちば ひろみ 千葉 洋美	塩釜商工会議所中小企業相談所課長代理	委員 支払
さとう かずひろ 佐藤 和宏	宮城県医師会副会長	委員 診療
はんざわ かずお 半澤 和雄	宮城県歯科医師会副会長	委員 診療
ささき たかお 佐々木 孝雄	宮城県薬剤師会会長	委員 診療
かがみ さやか 鑑 さやか	東北文化学園大学准教授	臨時委員 公益
たかぎ りゅういちろう 高木 龍一郎	東北学院大学教授	委員 公益

※ ◎は部会長
○は部会長代理

東北地方社会保険医療協議会秋田部会委員名簿

平成26年3月31日現在

ふりがな 氏名	現職	備考
ささき ひろゆき 佐々木 宏行	秋田県社会保険協会評議員	臨時委員 支払
みうら きよし 三浦 潔	健康保険組合連合会秋田連合会副会長	委員 支払
みずはら いくこ 水原 郁子	秋田県社会保険委員会連合会幹事	臨時委員 支払
こだま ひろゆき 小玉 弘之	秋田県医師会常任理事	委員 診療
さとう かねひこ 佐藤 金彦	秋田県歯科医師会副会長	臨時委員 診療
ふじわら きよいわ 藤原 清岩	前 秋田県薬剤師会常務理事	臨時委員 診療
◎ たかはし ゆたか 高橋 豊	秋田県社会福祉協議会常務理事	臨時委員 公益
○ いしざわ まき 石沢 真貴	秋田大学准教授	委員 公益

※ ◎は部会長
○は部会長代理

東北地方社会保険医療協議会山形部会委員名簿

平成26年3月31日現在

ふりがな 氏名	現職	備考
いしい みつる 石井 満	山形県社会保険委員会連合会理事	委員 支払
さとう ともひろ 佐藤 友弘	山形県国民健康保険団体連合会常務理事	臨時委員 支払
にしむら よしまさ 西村 宜真	山形県社会保険協会評議員	臨時委員 支払
なかじょう あきお 中條 明夫	山形県医師会副会長	委員 診療
えんどう りゅういち 遠藤 隆一	山形県歯科医師会副会長	臨時委員 診療
まき つねお 眞木 恒雄	山形県薬剤師会副会長	臨時委員 診療
◎ かみやま みちひろ 貝山 道博	埼玉大学名誉教授	臨時委員 公益
○ たかはし なりこ 高橋 成子	山形県高等学校障がい児学校教職員組合書記長	委員 公益

※ ◎は部会長
○は部会長代理

東北地方社会保険医療協議会福島部会委員名簿

平成26年3月31日現在

ふりがな 氏名	現職	備考
さいとう のりかず 斎藤 紀一	健康保険組合連合会福島連合会会長	委員 支払
なかじま てるお 中島 照夫	福島県社会保険委員会連合会会長	臨時委員 支払
わたなべ とおる 渡部 通	福島県社会保険協会理事	臨時委員 支払
ときわ みちお 常盤 峻士	福島県医師会常任理事	委員 診療
かねこ おさむ 金子 振	福島県歯科医師会会長	臨時委員 診療
たかの まきお 高野 真紀夫	福島県薬剤師会副会長	臨時委員 診療
◎ あさの かおる 浅野 かおる	福島大学教授	委員 公益
○ この ひろみ 今野 博美	福島地方裁判所調停委員	臨時委員 公益

※ ◎は部会長
○は部会長代理

東北厚生局非常時行動計画

（地震対応編）

東北厚生局

はじめに

1. 背景と位置づけ
2. 東日本大震災について（参考）

第1章 本計画の適用範囲と想定災害、被害等

1. 適用範囲
2. 想定災害
3. 建物の構造
4. 仙台市における周辺環境の想定

第2章 実施すべき優先業務

1. 実施すべき優先業務の考え方
2. 非常時の業務について

第3章 非常時優先業務を実施するための執行体制の確保

1. 想定災害発生時における職員の行動
2. 非常時要員の指定
3. 権限委任
4. 想定災害発生に備えた取組

第4章 非常時優先業務を実施するための執務環境の確保

1. 花京院スクエア及び執務室等
2. 通信の確保

第5章 連絡網の整備・教育・訓練及び計画の見直し

1. 連絡網の整備
2. 教育・訓練等
3. 本計画の検証・見直し

第6章 準拠例

1. 東北地方において震度5強以上の地震が発生した場合
2. 東北地方以外において震度5強以上の地震が発生した場合

はじめに

1. 背景と位置づけ

平成 23 年 3 月 11 日午後 2 時 46 分、我が国の観測史上最大規模の地震、「東北地方太平洋沖地震」が発生した。この地震は、大津波を発生させ東日本太平洋岸に甚大な被害を及ぼしたとともに、福島第一原発にも過大な損害を与え、我が国未曾有の大災害（東日本大震災）となった。

このような中、東北厚生局では、当時の経験や教訓を生かし、このような地震などの災害等に可能な限り業務継続体制を維持することが重要となることや万一、一部機能が停止した場合においても、可及的速やかな業務機能を復旧することが必要である。また、災害発生時には、東北管内の災害状況の情報収集及び通報、関係職員の自治体への派遣、関係機関との連絡調整が必要なことから、東北厚生局緊急時初動体制及び東北厚生局緊急時参集体制を定め、「東北厚生局非常時行動計画（地震対応編）」（以下「本計画」という。）を作成し、地震等のリスクに対してしなやかで強靱な非常時の行動体制を構築する。

2. 東日本大震災について（参考）

<本震>

震源及び規模

三陸沖（北緯 38.1 度、東経 142.9 度、牡鹿半島の東南東 130 km 付近）

深さ 24 km、モーメントマグニチュード Mw9.0

震源域

長さ約 450 km、幅約 200 km

各地の震度（震度 6 弱以上）

震度 7 宮城県北部

震度 6 強 宮城県南部・中部、福島県中通り・浜通り、茨城県北部・南部、
栃木県北部・南部

震度 6 弱 岩手県沿岸南部・内陸北部・内陸南部、福島県会津、
群馬県南部、埼玉県南部、千葉県北部

<津波>

津波の観測値（検潮所）

・宮古 最大波	15:26	8.5m以上
・大船渡 最大波	15:18	8.0m以上
・釜石 最大波	15:21	4.2m以上
・石巻市鮎川 最大波	15:26	8.6m以上
・相馬 最大波	15:51	9.3m以上

<被害状況(H24.12.26現在)>

(1) 人の被害

- ・死者 15,878名
- ・行方不明 2,712名
- ・負傷者 6,126名

(2) 建築物被害

- ・全壊 129,724戸
- ・半壊 267,666戸
- ・一部破損 731,680戸

第1章 本計画の適用範囲と想定災害、被害等

1. 適用範囲

本計画は、以下で述べる想定災害を適用範囲とし、東北厚生局（各県事務所含む）を対象とする。

2. 想定災害

本計画の前提となる想定災害は、東北地方において最大震度 6 弱以上の地震が、就業時間内及び就業時間外に発生した場合とする。

3. 建物の構造

(1) 東北厚生局（仙台市青葉区花京院 1-1-20 花京院スクエア 21・13 階）

東北厚生局が入居している花京院スクエアは、建物に作用する地震力を低減させる制震構造を有しており震度 6 強から震度 7 程度までの耐震性能が確保されており、想定災害時において大きな物的損傷は発生せず、業務の継続が可能であるとされている。

(2) 麻薬取締部（仙台市青葉区本町 3-2-23 仙台第二合同庁舎 3 階）

地上 19 階建、鉄骨構造

(3) 各県事務所

①青森事務所（青森市古川 2-20-3 朝日生命青森ビル 6 階）

地上 8 階建、鉄骨鉄筋コンクリート

②岩手事務所（盛岡市菜園 1-12-18 盛岡菜園センタービル 2 階）

地上 6 階建、鉄骨鉄筋コンクリート

③秋田事務所（秋田市大町 3-4-1 マニュアルイフ秋田 2 階）

地上 8 階建、鉄骨鉄筋コンクリート

④山形事務所（山形市香澄町 2-2-36 山形センタービル 6 階）

地上 8 階建、鉄筋コンクリート

⑤福島事務所（福島市霞町 1-46 福島合同庁舎 4 階）

地上 5 階建、鉄筋コンクリート

4. 仙台市における周辺環境の想定

(1) 公共交通機関（東日本大震災震度 6 強の経験に基づく）

①電車

想定災害発生後、仙台駅発着及び経由路線の東北本線においては、20 日程度、仙石線においては、15 日程度、仙山線においては、30 日程度

途絶し、その後間引き運転するものと想定される。ただし、津波等によって線路が損傷した場合を除く。

②地下鉄

想定災害発生後 3 日程度途絶し、その後間引き運転するものと想定される。

③バス

想定災害発生後 3 日程度途絶し、その後間引き運行するものと想定される。

(2) ライフライン（東日本大震災震度 6 強の経験に基づく）

①電力関係

想定災害発生後 2 日程度電力の供給が途絶するものと想定される。

花京院スクエアにおいては、電力の供給が停止した場合、2 時間程度は非常用発電設備を有している。

②固定電話

非常用発電設備から電力供給が確保されている間は、使用可能となる。災害時優先電話は、発信に関して通常に近い状態での利用が可能とされている。

③携帯電話

携帯電話については、想定災害発生後 7 日程度つながりにくくなると想定される。

衛星携帯電話については、通常どおりの利用が可能である。（現在、東北厚生局に保有していないため、厚生労働本省（以下「本省」という。）地方課と調整を行うものとする。）

④インターネット

想定災害発生後 6 日程度通信回線の断線が発生するため使用は不可能と想定される。

⑤上下水

想定災害発生後 13 日程度供給が途絶するものと想定される。ただし、広域受水系の影響エリアを除く。花京院スクエアにおいては、地下の貯水槽に 216 トン備えられているほか、11 階から 23 階までの高層階用に 27 トン、地下から 10 階までの低層階用に 21 トン備えられている。しかしながら、電力の供給が途絶した場合には、地下の貯水槽から汲み上げられなく使用不可となる。

第2章 実施すべき優先業務

1. 実施すべき優先業務の考え方

想定災害発生時には、先に述べたように、ライフラインの機能が大幅に低下するため、花京院スクエア及び仙台第二合同庁舎の設備機能も大幅に低下し、業務遂行に支障が生じることが考えられるほか、公共交通機関に多大な被害が生じ、道路の変形・火災の発生・建物の倒壊等により歩行による東北厚生局への参集も困難な中、業務に着手できる職員は非常に限られることが予想される。

そこで、こうした制約を踏まえ、想定災害発生時において緊急時初動体制を定め、東北厚生局が行うべき最小限の業務（非常時優先業務）を列挙することとした。

2. 非常時の業務について

(1) 災害時優先業務

①関係機関との連絡・調整及び被害状況に関する情報の集約・通報

現地の被害状況を本省地方課に報告するとともに、本省からの依頼等に基づき、次のことについて情報収集等を行い、本省及び関係機関等に報告し、必要があれば被災自治体へ職員を派遣する。

(ア) 被災市町村の被害状況

(イ) 本省所管に係る医療施設、社会福祉施設、水道施設等及びこれらの業務の被害状況

(ウ) 救護班・災害派遣医療チーム（DMAT）等が行う災害医療活動の状況及び同チームから収集した現地の状況

(エ) 日本赤十字社の行う救護活動の状況及び同社から収集した現地の状況

(オ) その他、情報収集により得た重要な情報

②本省との連絡・調整

想定災害発生後は、本省からの指示がいつでも受けられるよう、また、こちらの状況を速やかに伝えられるようにすることが重要であるため、常時安定した連絡手段の確保を図る。

③緊急通行車両等の確保及び登録

想定災害発生後、ライフラインの機能が大幅に低下するため、花京院スクエアへの電力の供給が2日程度途絶することが想定される。その場合、立体駐車場にある官用車は数日間、車庫から出庫できない状態が想定されるため、非常時用の車両の使用については、宮城労働局又は麻薬

取締部の協力を求める。なお、東北厚生局保有の官用車の出庫が可能な場合や可能となった場合には、東北厚生局保有の官用車を優先的に使用する。

また、災害発生時には、緊急交通路が指定され、緊急通行車両として災害応急対策活動等に従事する車両は「緊急通行車両確認標章」及び「緊急通行車両確認証明書」の交付を受けないとその交通規制区間を通行できなくなるため、緊急通行車両等確認申請書を所管の警察署に申請し交付を受けるものとする。

④執務室内の安全確保及び災害時備蓄の管理

想定災害発生後直ちに、執務室の安全確保・確認、ライフラインの状況の確認及び災害時用に備蓄している食糧等の管理・配布への準備を開始する。なお、米等の購入が困難な場合、職員の私物の拠出をお願いする。また、花京院スクエアの安全管理にあたっては、花京院スクエア防災センターとの連携を図る。

⑤職員等の安否確認

想定災害発生後直ちに、東北厚生局緊急時参集体制（別添）に基づき、職員等の安否確認を行い、集約結果を本省へ報告する。

(2) 非常時優先業務以外の業務の取扱い

上記以外の所掌業務における基本的な考え方は、想定災害発生当初は業務遂行を抑制し、その後、公共交通機関やライフライン等の復旧状況や職員の被災状況等に応じ、局長もしくは各部門長の指示を経て、非常時優先業務等の遂行に支障を及ぼさない範囲において、職員の安全確保も念頭に置きつつ、順次、通常業務体制への復帰を目指すものとする（おおよそ、災害発生後（災害に伴い危機的状況が発生した場合には、その沈静化後）、10 営業日以内を目途とする。）。

第3章 非常時優先業務を実施するための執行体制の確保

想定災害発生時における職員の行動、安否確認及び権限委任等について、以下の通り定めることとする。

1. 想定災害発生時における職員の行動

(1) 就業時間内の場合

職員は、就業時間内に想定災害が発生した場合、むやみに移動せず公共交通機関の情報が明らかになるまで執務室内で待機し、状況把握に努める。

① 局長

速やかに麻薬取締部を除く部門長を招集し、災害時優先業務を指示するとともに、被害状況に関する情報収集と関係機関との連絡調整を行うため、健康危機管理等対策本部を設置する。なお、被害状況の情報収集等のため、関係職員を自治体へ派遣することを検討する。おって、本省から東北厚生局内に現地対策本部を設置する旨の指示があった場合、健康危機管理等対策本部の機能の全部又は一部は現地対策本部が引き継ぐ。

② 部門長

麻薬取締部を除く各部門長は局長室に参集し、局長の指示を受ける。麻薬取締部長は局長に連絡をとり、指示を受ける。

③各課長等

想定災害の発生が宮城県の場合、本局各課長等は職員等の安否を確認し、部門長及び総務課に連絡する。

また、想定災害の発生が宮城県以外の場合、想定災害が発生した事務所（以下「該当事務所」という。）の所長は、直ちに東北厚生本局（以下「本局」という。）へ被害状況を報告するとともに、可能な限り情報収集を続ける。併行して職員等の安否を確認する。

③ 総務課

総務課は、局長の指示を受け直ちに必要となる業務を開始又は指示するとともに、関係する職員等の安否を集計する。また、東北厚生局健康危機管理等実施要領第4の2に基づく、「本省連絡担当者」は、本省に被害状況を報告するとともに、本省からの指示を受ける。

本省より職員派遣依頼の連絡があった場合には、都道府県防災担当課へ職員を派遣し、当該職員を「現地連絡担当者」として、情報収集の窓口とする。なお、現地連絡担当者及び本省連絡担当者は、予め本省に登録して

おき、変更が生じた場合には変更登録等を行うこと。

⑤その他の職員及び該当事務所職員

想定災害発生時には帰宅困難者の大量発生によって帰宅経路上での混乱が想定されることから、帰宅経路上の混乱が落ち着くか、公共交通機関の運行状況等の情報が明らかになるまでの間、むやみに移動せず執務室内で待機する。

就業時間を過ぎて公共交通機関の状況によらず帰宅できる場合は、局長の許可を得た上で、帰宅する。

(2) 就業時間外の場合

想定災害の発生が就業時間外の場合、麻薬取締部の職員を除く職員は、以下の行動をとることとし、随時上記1（1）の体制に移行する。

① 局長及び部門長

想定災害が発生したことを認識次第、余震や津波等の情報に注意を払いながら、可能な限り花京院スクエア 21 階に参集することとし、参集に障害がある場合は、総務課長補佐等（総務課長補佐に連絡がとれない場合は、総務課長または庶務係長とする。以下同じ。）に連絡する。

局長は、健康危機管理等対策本部を設置し、メンバーを招集することとし、連絡は総務課長補佐又は緊急事態連絡調整員を通じて行う。部門長は、局長を補佐する。

② 緊急事態連絡調整員

緊急事態連絡調整員（総務課、企画調整課の職員のほか、緊急時に連絡調整業務を行うために、予め指定した者）は、想定被害が発生したことを認識次第、指示を待つことなく、余震や津波等の情報に注意を払いながら、直ちに花京院スクエア 21 階に参集することとし、参集できない場合は、携帯電話等を活用し、総務課長補佐若しくは他の緊急事態連絡調整員と連絡をとるものとする。

花京院スクエア 21 階に登庁後は、身の安全を図りながら速やかに電話、eメール等の通信手段を確保し、現在の参集状況をメンバーに知らせるよう努力する。

また、各課長等から職員の安否等の情報がきた場合は、これらの情報の集計等を行うとともに、必要な情報はメンバーに知らせる。

なお、電話等が通じない場合は、災害用伝言ダイヤル（171）に伝言を録音するなどして情報の発信を試みる。

【本局（022-726-9260）の場合】

伝言の録音

171-1-022-726-9260-1#(メッセージ録音) -9#

伝言の再生

171-2-022-726-9260-1#(メッセージ再生) -3#(再生後のメッセージ録音)

③その他の職員

想定災害の発生が宮城県の場合、登庁可能な本局職員は全て登庁し、本省、各事務所間、職員等の連絡対応に当たるなど緊急事態連絡調整員を支援する。

なお、本局各課長は、想定被害が発生したことを認識次第、各課等連絡網により職員等の安否確認等を行い、総務課長補佐及び各部門長へ報告することとし、登庁できない場合は携帯電話等を活用し、総務課長補佐若しくは他の緊急事態連絡調整員と連絡をとるものとする。また、総務課長補佐は、知り得た情報について、局長、部門長及び緊急事態連絡調整員と情報を共有するよう努める。

想定災害の発生が宮城県以外の場合、登庁可能な該当事務所職員は全て登庁し、本省、本局、職員等の連絡対応等に当たる。

該当事務所長は、本局へ被害状況を報告するとともに、可能な限り情報収集を続ける。併行して職員等の安否を確認することとし、登庁に障害がある場合は、総務課長補佐等に連絡する。

2. 非常時要員の指定

(1) 緊急事態連絡調整員の指定

緊急事態連絡調整員については、総務課、企画調整課の職員のほか、連絡調整を行うために必要となる人員を花京院スクエアから比較的近距離に居住する職員を中心に予め指定する。

(2) 現地連絡担当者及び本省連絡担当者の指定

現地連絡担当者及び本省連絡担当者については、総務課及び医事課職員の中から予め指定する。また、指定された職員を予め本省に登録しておき、変更等が生じた場合は、変更登録等を行うこと。（東北厚生局健康危機管理等実施要領第4の2）

(3) 健康危機管理等対策本部員の指定

想定災害発生の場合、すみやかに局長がメンバーを指定する。(東北厚生局健康危機管理等実施要領第4の2)

(4) 該当事務所長の役割

想定災害が発生した県(宮城県を除く)の該当事務所長は、現地対策本部が設置された場合、東北厚生局長が行うべき職務を代行することがある。

3. 権限委任

想定災害発生時において、非常時優先業務を含む東北厚生局の業務を的確に遂行するためには、組織内の指揮命令系統が確立されていることが重要である。

緊急事態連絡調整員及び健康危機管理等対策本部については、東北厚生局長である局長が指揮を執ることとなるが、指揮が執れない場合には、上席総務管理官が指揮を執ることとする。また、上席総務管理官が指揮を執ることができない場合には、連絡をとることができる者の中で最高順位の者とする。

4. 想定災害発生に備えた取組み

(1) 想定災害発生に備えた備蓄の推奨

想定災害発生に備えて、各職員は必要な物資を各自で用意しておくように努めるものとする。特に、長時間歩くための靴(スニーカーなど)、体温調整を行うための衣服、カイロ、飲料水、非常用食料を持ち合わせておくように努めるものとする。

(2) 職員の安否確認の方法について

東北厚生局では、想定災害発生時に備え、東北厚生局緊急時参集体制及び全ての職員の緊急連絡網を策定しており、原則としてこれを活用して、職員の安否確認を行うこととしているが、一定の震度以上の地震が発生した場合に、予め登録した職員の携帯電話に一斉にメールが配信され、職員及び家族の安否、参集の可否及び参集に要する時間の情報収集が可能となる民間業者が提供する「安否確認サービス」についても、予算の問題がクリアされれば導入を行う。

(3) 参集体制の検証

総務課は、毎年的人事異動後、指定されている非常時要員を集約した上で、その参集体制の実効性を検証し、必要に応じて見直しを行う。

また、非常時要員に指定されている役職員は、自宅から花京院スクエ

アまでの道程や所要時間、河川や高速道路等の障害物等を予め確認することにより、参集体制の実効性を高めておく。

(4) 現地連絡担当者及び本省連絡担当者

現地連絡担当者及び本省連絡担当者は、本省等が実施する災害関係の各種会議に積極的に出席し、平常時においても情報収集に努める。

第4章 非常時優先業務を実施するための執務環境の確保

1. 花京院スクエア及び執務室等

(1) 花京院スクエア及び執務室

花京院スクエアは、想定を上回る震度程度の地震が発生した場合でも、建物の耐力は低下せず構造的に致命的損傷を生じないように設計されている。しかし、商用電力が途絶えた場合には、花京院スクエアの非常用電力は約2時間程度しか確保されていない。よって、執務室においては、商用電力が途絶えた場合には、非常用電力の約2時間程度しか執務が行えない状態となることに留意すること。

(2) 代替事務所

仙台市内が広範囲に被災する場合や花京院スクエアビルに大きな物的損傷が生じ業務の遂行ができなくなる場合は、拠点を移しそこで業務を継続する必要がある。こうした場合に備えて、今後、代替拠点で円滑に業務継続ができるように事前の準備計画を策定する。

また、花京院スクエアビルが一時的に電話、電力が機能せず、執務室として使用できない状況になった場合は、仙台第二合同庁舎の麻薬取締部、又は宮城労働局に連絡拠点を置く。

(3) 備蓄

帰宅困難の状況が発生することに備えて、全職員を対象として、3日分を目処に必要な食料品（炊飯器含む）、飲料水、簡易トイレ等の備蓄及び来訪者に配給する物資を総務課が管理する。

また、ヘルメット、エマージェンシーシート等の防災用品及び停電時に備えて、非常用ランプ、乾電池式ラジオ等を各課長が管理する。

なお、備蓄品については、毎年、その保管状況及び消費期限等を確認するとともに、その時々状況の変化等に配慮した備蓄内容の精査を行い、必要な場合は計画的に調達するものとする。

(4) 什器転倒対策

各執務室内のロッカー等の什器転倒対策については、地震時における負傷者防止対策と東北厚生局の業務継続の観点から実施する。

特に重要なOA機器の固定を行うとともに、什器の転倒、書類・備品等の落下等による被害がないように、不安定な什器の上部に重量物を置かないようにする等の措置を講じる。また、各課は執務における什器転倒対策を定期的に検証し、必要に応じて見直等を行う。

2. 通信の確保

東北厚生局では、想定災害発生時に通信が混み合う場合においても、関係機関等と連絡をとり、情報を迅速に確認することが重要であるとの観点から、複数の連絡手段を確保するなど連絡体制の強化に努める。

第5章 連絡網の整備・教育・訓練及び計画の見直し

1. 連絡網の整備

本計画に記載した事項については、その実効性を高める観点から、想定災害発生時における各課連絡網等を整備するとともに、定期的に検証することが重要である。

また、各県事務所においても、本計画に記載した事項のように、非常時行動計画などに係る職員連絡体制等を整備するとともに、定期的に検証することが重要である。

2. 教育・訓練等

本計画策定後、その実効性を高めるためには、平時において、職員に対する防災訓練や研修等の機会を通じ、職員の防災に対する意識を高めるとともに、想定災害発生時における非常時行動計画に向けた取組みへの理解を深めることが重要である。

これらの観点から、東北厚生局緊急時初動体制及び東北厚生局緊急時参集体制に関して習熟に努める。また、非常時要員については、日常より、担当する非常時行動計画の習熟等に勤める。

このため、東北厚生局においては毎年3月11日の前後のいずれかに、備蓄の確認を行うとともに、独自の防災訓練を実施するものとする。

3. 本計画の検証・見直し

本計画に記載した事項については、その実効性を検証することが重要である。こうした観点から、総務課は、毎年の定期異動後、役職員の異動後等において検証するものとする。

さらに、本計画は、絶えず見直すことが重要であり、必要に応じて適宜改定を行うことを検討する。なお、その際には、本計画の想定する災害について、異なるタイプの災害が発生した場合の対策についても拡充するべく検討する。

第6章 準拠例

1. 東北地方において震度5強以上の地震が発生した場合

東北地方において最大震度5強以上の地震が、就業時間外に発生した場合は、別添、東北厚生局緊急時初動体制の連絡体制とする。

2. 東北地方以外において震度5強以上の地震が発生した場合

東北地方以外の国内において、震度5強以上の地震が発生した場合には、総務課を中心に情報を収集し、局長に報告するとともに、局長の指示を仰ぐものとする。また、震度6弱以上の地震が発生した場合には、これに加え、東北厚生局健康危機管理等実施要領第4の2に指定される本省連絡担当者は、速やかに登庁し本省との連絡に対応すること。

〔 施行 平成25年4月1日
東北厚生局長伺い定め 〕

附則 修正後の計画は、平成25年7月8日から施行する。

修正後の計画は、平成25年10月1日から施行する。

修正後の計画は、平成26年4月1日から施行する。

修正後の計画は、平成26年6月18日から施行する。

修正後の計画は、平成26年7月1日から施行する。

修正後の計画は、平成26年7月11日から施行する。

(別紙)

緊急事態連絡調整員に係る業務及び執行体制

業務内容	執行体制		
<ul style="list-style-type: none"> ・ 参集・配置に係る総合調整 ・ 各県事務所の情報収集 ・ 花京院スクエア及び事務室内の安全確保等 ・ 緊急車両の確保及び申請 ・ 職員等の安否確認の情報収集 	総務課全職員	課長	
		補佐	
		庶務係長	
		会計係長	
		国有財産係長	
		会計係員	
		庶務係員	
	企画調整課全職員	課長	
		補佐	
		係員	
	指定された職員	医療課長	
		総括社会保険審査官	
		年金管理課主査	
		管理課長補佐	
		医療指導監視監査官	
		医療指導監視監査官	
		健康福祉係長	
		健康福祉課主査	
		臨床研修係長	
		医事課係員	
	食品衛生専門職		
	食品衛生課係員		
	保険年金課長		
	捜査課長		
	捜査課長補佐		
	麻薬取締官		

(別紙)

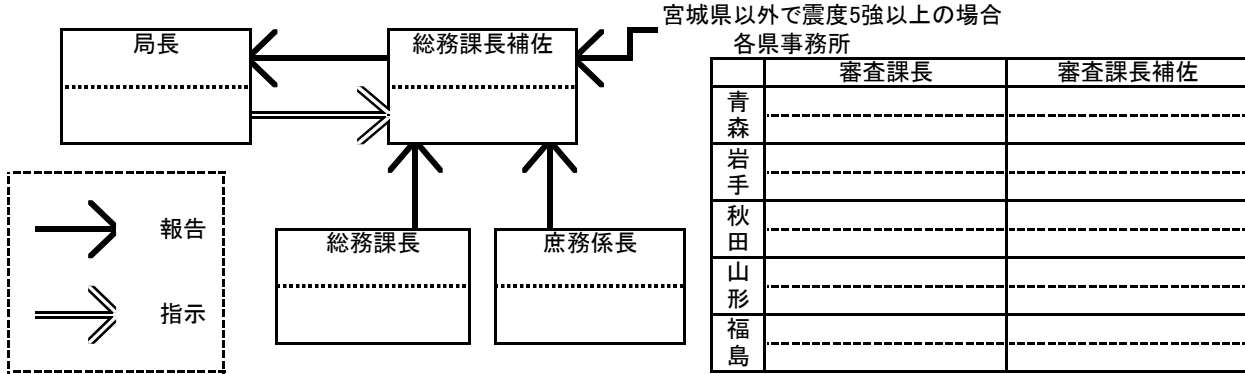
健康危機管理等対策本部員に係る業務及び執行体制

業務内容	執行体制	
<ul style="list-style-type: none"> ・ 県・市町村・関係機関及び現地連絡担当者等からの状況等に関する情報の取りまとめ ・ 本省関係部局（厚生労働省災害対策本部が設置されている場合は、その本部）との連絡及び調整 ・ 政府の非常時本部等及び関係省庁地方局等から収集した情報の本省関係部局（厚生労働省災害対策本部）への提供 ・ 本省現地対策本部を設置した場合にあっては、同本部との連絡調整 ・ 報道機関への対応 ・ その他健康危機管理等応急対策に関し必要な業務 <p>その他想定される業務</p> <ul style="list-style-type: none"> ・ 厚生労働省派遣者の受入体制 ・ 病原体管理施設等の状況把握 ・ 緊急車両のガソリン確保 ・ 備品の配布調整 ・ 食糧の調達 ・ 炊き出し 	局長	
	健康福祉部長	
	麻薬取締部長	
	指導総括管理官	
	総務管理官	
	総務課長	
	企画調整課長	
	健康福祉課長	
	医事課長	
	食品衛生課長	
	保険年金課長	
	管理課長	
	調査総務課長	
	捜査課長	
	総括社会保険審査官	
	総務課長補佐	
企画調整課長補佐		
看護指導官		
食品衛生専門官		

東北厚生局緊急時初動体制

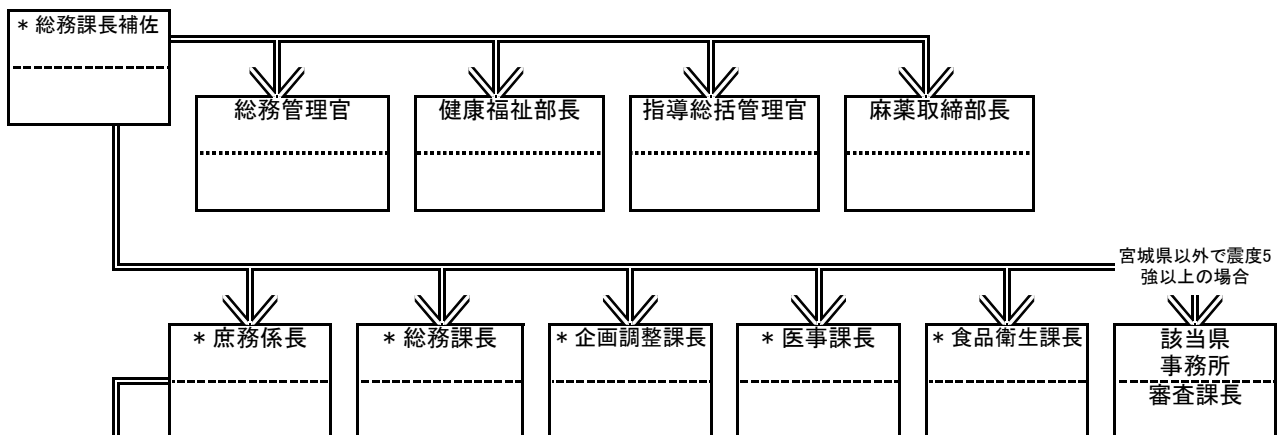
(勤務時間外に東北地方において震度5強以上の地震が発生した場合)
(東北厚生局健康危機管理等実施要領第2の1の場合)

- ① 総務課長補佐は局長へ震災発生連絡を行い、局長より職員の登庁や安否確認の必要性等について指示を受ける。
なお、総務課長、庶務係長は総務課長補佐に対し局長への連絡の確認を行う。また、宮城県以外で発生した場合、該当県の事務所審査課長においては、第一報を総務課長補佐へメール及び電話にて報告する。



- ② 総務課長補佐は局長から受けた指示内容を各部門長、総務課長、企画調整課長、該当県事務所審査課長、庶務係長へ伝達し、庶務係長は指示があればその他の緊急事態連絡調整員(*)へ連絡する。

(*)緊急事態連絡調整員は、総務課及び企画調整課の職員のほか花京院スクエアから比較的近距离に居住する職員で構成する。



登庁の指示があった場合



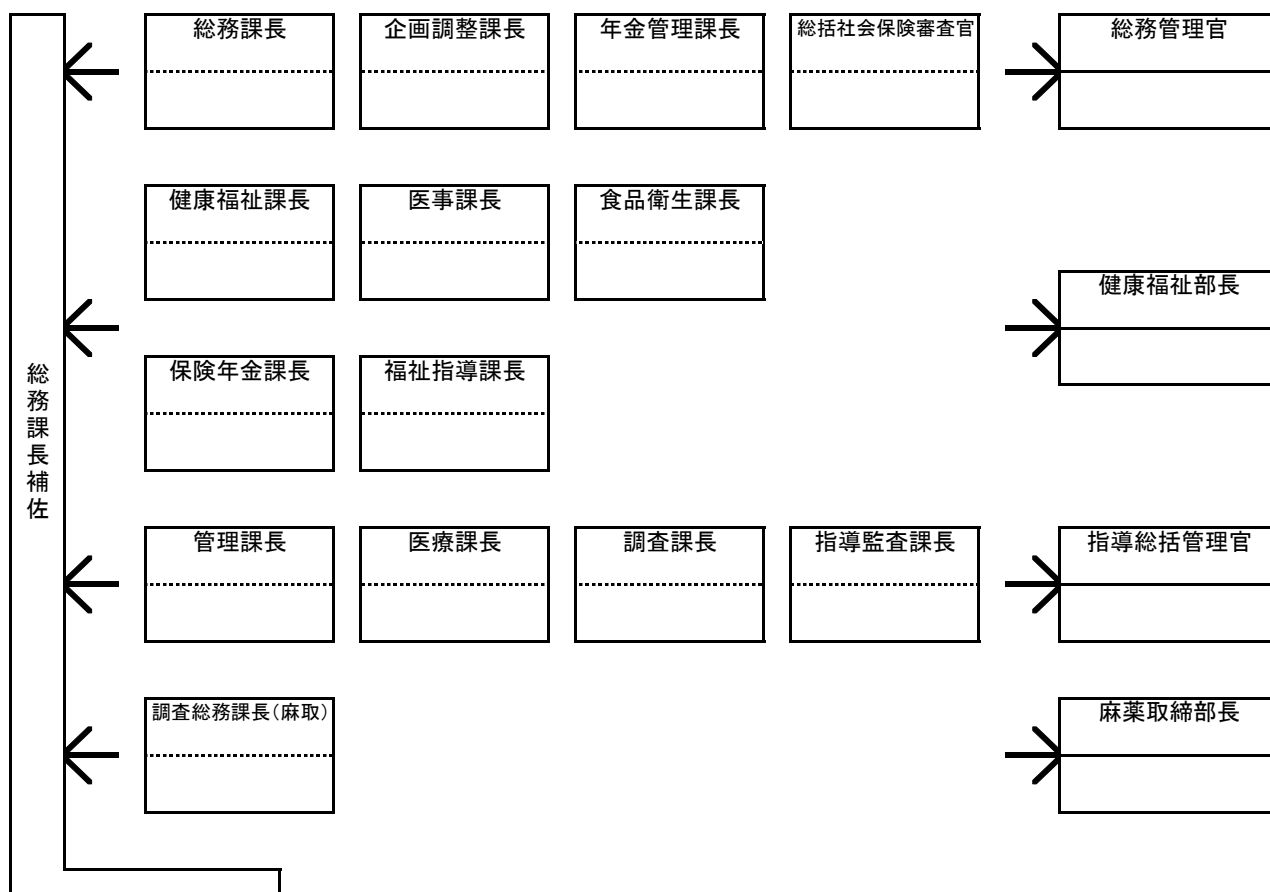
- ③ 緊急事態連絡調整員は、登庁の指示があった場合、直ちに花京院スクエア21Fへ登庁し指示を受けた任務を遂行する。

緊急事態連絡調整員 連絡先	代表電話	災害専用ダイヤル	つながらない時
------------------	------	----------	---------

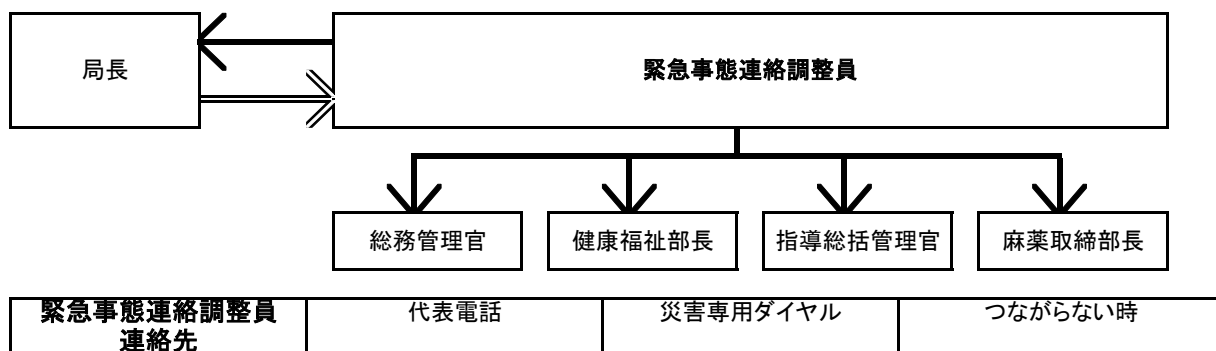
東北厚生局緊急時参集体制

(勤務時間外に宮城県内において震度6弱以上の地震が発生した場合)

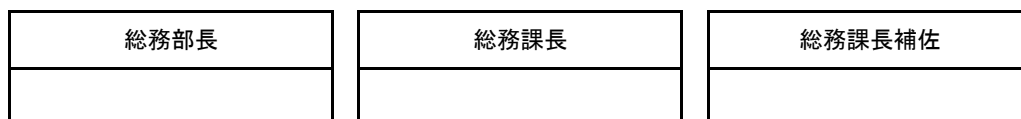
- ① 局長、各部門長(麻取部を除く)、緊急事態連絡調整員(*)は、可能な限り花京院スクエアへ登庁する。
(*)緊急事態連絡調整員は、総務課及び企画調整課の職員のほか花京院スクエアから比較的近距离に居住する職員で構成する。
- ② 各課長等は、各課等連絡網により職員等の安否確認等を行い総務課長補佐及び各部門長へメールもしくは電話にて報告する。



- ③ 緊急事態連絡調整員は、各課長等より報告のあった被害状況及び職員等の安否情報などを整理し、随時、局長、各部門長へ報告するとともに今後の行動について局長より指示を受ける。



- ④ 宮城労働局



「厚生労働省 相双地域等医療・福祉復興支援センター」の設置について

平成24年1月27日

厚生労働省

1 趣旨

緊急時避難準備区域であった相双（そうそう）地域等において、地域における医療及び福祉を確保するため、現地のニーズの把握や医療機関・福祉施設（介護保険、障害、子供等）の従事者確保の支援等を行うため、福島県相双保健福祉事務所内に、「厚生労働省 相双地域等医療・福祉復興支援センター」を設置する。

※従来「厚生労働省相双地域医療従事者確保支援センター」で実施してきた業務は、本センターで引き続き実施する。

※今回、従来の相双地域に加え、いわき市においても活動予定

2 センターの概要

(1) スタッフ

厚生労働省職員を現地に派遣・常駐

(2) 業務

- ① 現地におけるニーズの把握
→医療機関、福祉事業者等の実情、ニーズ等を把握
- ② 関係機関との連絡調整
→集められた情報や要望を基に、地元自治体及び地元医療機関・福祉事業者の課題を、福島県及び東日本大震災復興対策本部福島現地対策本部とも共有し、課題解決に向け関係機関と調整
- ③ 支援活動
→引き続き全国の医療関係団体で構成される「被災者健康支援連絡協議会」と連携し、医療従事者の確保に向けて支援
→全国社会福祉協議会、福祉医療機構及び様々なNPO・NGO等と連携し、早期の福祉事業の再開等に向けて支援

3 勤務先

福島県相双保健福祉事務所内

4 業務開始時期

平成24年1月27日

3 年金管理課関係

(1) 日本年金機構が行う滞納処分等の認可

① 認可書の発行回数（平成25年4月～平成26年3月の認可状況）

区分		申請回数	認可回数
厚生年金保険 (注1)	通常分 ^(注2)	12回	12回
	随時分 ^(注3)	56回	56回
	緊急分 ^(注4)	141回	141回
	小計	209回	209回
国民年金	通常分 ^(注2)	12回	12回
	緊急分 ^(注4)	81回	81回
	小計	93回	93回
合計		302回	302回

② 認可対象となった事業所または被保険者数（平成25年4月～平成26年3月の認可状況）

区分		申請件数	認可件数
厚生年金保険 (事業所数) (注1)	通常分 ^(注2)	106,113件	106,113件
	随時分 ^(注3)	205件	205件
	緊急分 ^(注4)	200件	200件
	小計	106,518件	106,518件
国民年金 (被保険者数)	通常分 ^(注2)	1,685件	1,685件
	緊急分 ^(注4)	83件	83件
	小計	1,768件	1,768件
合計		108,286件	108,286件

(注1) 厚生年金保険は船員保険を含む。

(注2) 「通常分」は、毎月定期的に認可申請が行われる。

(注3) 「随時分」は、会計検査院から指摘された徴収不足保険料等、随時に保険料等の調査決定を行ったものについて、督促発行の都度認可申請が行われる。

(注4) 「緊急分」は、通常分とは別に、繰上徴収等に該当する場合に、その都度認可申請が行われる。

③ 東日本大震災に伴う納期限の延長及び事業所への滞納処分等に係る認可申請状況

東北厚生局への認可申請月	保険料等対象月（月数）	納期限が延長（解除）された市町村数			
		青森県	岩手県	宮城県	福島県
平成23年8月	平成23年1月～平成23年5月（5か月分）	40(全市町村指定)	0	0	0
平成23年10月	平成23年1月～平成23年7月（7か月分）		27	^(注1) 33	47
平成24年1月	平成23年1月～平成23年10月（10か月分）		7	3	0
平成24年4月	平成23年1月～平成24年1月（13か月分）			3	0
平成26年4月	平成23年1月～平成26年1月（37か月分）				^(注2) 12

(注1) 宮城県仙台市は区の数で計上している。

(注2) 平成26年2月17日厚生労働省告示第30号により、対象保険料等の延長後の納期限が平成26年3月31日と定められた。

延長終了後の督促状発行に伴う東北厚生局への滞納処分等認可申請は、平成26年4月予定である。

(2) 日本年金機構が行った滞納処分等の実施結果報告

平成25年3月～平成26年2月の実施件数（平成25年4月～平成26年3月報告分）

	厚生年金保険（事業所）	国民年金（被保険者）
差 押	1,520 件	319 件
差 押 解 除	276 件	100 件
参 加 差 押	4 件	0 件
参加差押解除	11 件	1 件
交 付 要 求	251 件	83 件
交付要求解除	33 件	7 件
換 価	15 件	4 件
取 立	1,928 件	192 件
配 当 事 務	1,953 件	193 件
搜 索	52 件	0 件
換 価 猶 予	0 件	0 件
執 行 停 止	551 件	0 件
計	6,594 件	899 件

(3) 日本年金機構が行う立入検査等の実施に係る認可

① 認可書の発行回数（平成25年4月～平成26年3月の認可状況）

区 分	申請回数	認可回数
通 常 分	12 回	12 回
緊 急 分	17 回	17 回
計	29 回	29 回

(注) 申請件数及び認可件数は申請の回数である。

② 認可申請の事由別件数（平成25年4月～平成26年3月の認可状況）

申 請 事 由	申請件数	認可件数
未適用事業所への加入指導、立入検査	4,072 件	4,072 件
適用事業所への調査	31,884 件	31,884 件
情報提供による未適用事業所への加入指導、立入検査	558 件	558 件
情報提供による適用事業所へ調査	117 件	117 件
会計検査院の検査による事業所調査	49 件	49 件
受給権者、被保険者に関する調査等	0 件	0 件
計	36,680 件	36,680 件

(注) 申請件数及び認可件数は事業所数、受給権者及び被保険者数である。

(4) 日本年金機構が行った立入検査等（受給権者及び被保険者等を含む）に係る調査結果報告

① 立入検査等（平成25年4月～平成26年3月の報告件数）

認可件数	実施件数	実施不能件数	未実施件数
35,576 件	31,705 件	201 件	3,665 件

(注) 件数は事業所数である。認可事業所の所在地変更により、7件は管轄外へ転出、2件は管轄内へ転入となった。また、平成24年9月認可分～平成25年8月認可分に対する報告である。

② 受給権者、被保険者に関する調査等（平成25年4月～平成26年3月の報告件数）

認可件数	調査件数			未実施件数
	重婚的内縁関係	健在確認	不正受給(疑)	
0 件	0 件	0 件	0 件	0 件

(注) 件数は受給権者及び被保険者数である。

(5) 社会保険労務士の会員数（平成26年3月31日現在 各県社会保険労務士会調べ）

県名	会 員 数 (単位:人)				特定社会 保険労務士 (単位:人)(注1)	社会保険 労務士 法人数 (単位:法人) (注2)	「街角」 開設 (単位:箇所) (注3)	
	開業	法人の 社員	勤務	その他				
青森県	200	156	3	25	16	56	2	1
岩手県	177	126	7	30	14	58	4	0
宮城県	502	337	10	155	0	136	7	1
秋田県	167	127	2	36	2	67	2	1
山形県	201	148	7	46	0	63	4	1
福島県	309	241	14	42	12	70	9	1
合計	1,556	1,135	43	334	44	450	28	5

(注1) 特定社会保険労務士

紛争解決手続代行業務を行うことの出来る社会保険労務士をいう。特別研修を修了し、紛争解決手続代理業務試験に合格した後に、連合会に備える名簿に特定社会保険労務士であることを付記することが必要。

(注2) 社会保険労務士法人

2人以上の社会保険労務士が無限責任社員となって設立する法人をいう。定款の作成・認証を行った後、法務局にて設立の登記を行い、設立届出書を都道府県社労士会を経由して連合会に提出することが必要。

(注3) 「街角」開設

全国社会保険労務士連合会が、日本年金機構から委託を受けて全国35都道府県72か所で運営する「街角の年金相談センター」を指す。都道府県社会保険労務士会と社会保険労務士の協力を得て運営。

(6) 年金委員県別委員数 (平成26年3月31日現在)

県名	平成25年度末 (単位:人)		
	職域型	地域型	合計
青森県	1,524	111	1,635
岩手県	2,337	60	2,397
宮城県	2,488	207	2,695
秋田県	1,509	176	1,685
山形県	1,780	152	1,932
福島県	2,255	128	2,383
合計	11,893	834	12,727

(7) 年金委員功労者厚生労働大臣表彰者数

県名	受賞者数
青森県	1人
岩手県	2人
宮城県	2人
秋田県	1人
山形県	1人
福島県	2人
合計	9人

(8) 国民年金事務費交付金交付額 (平成26年3月31日現在)

① 法定受託事務 (基礎年金・福祉年金・特別障害給付金等)

	市町村数	交付決定額	概算交付額	精算交付額	
		(A)	(B)	(C)	(A)-(B)
青森県	40	2億8046万円	1億8702万円	9343万円	
岩手県	33	2億3414万円	1億5565万円	7849万円	
宮城県	35	4億2765万円	2億8880万円	1億3884万円	
秋田県	25	1億8006万円	1億2441万円	5565万円	
山形県	35	1億9479万円	1億2926万円	6552万円	
福島県	59	3億5925万円	2億4250万円	1億1675万円	
計	227	16億7638万円	11億2766万円	5億4871万円	

(注) 金額は一万円未満を切り捨てた数値である。

(注) 金額について一万円未満を切り捨てていることから計が不一致である。

② 協力連携事務

	市町村数	交付決定額 (A) (単位：円)	概算交付額 (B) (単位：円)	精算交付額 (C) (A)-(B)
青森県	40	2906万円	1851万円	1055万円
岩手県	33	2675万円	1593万円	1082万円
宮城県	35	5305万円	3409万円	1896万円
秋田県	25	1898万円	1345万円	553万円
山形県	35	2825万円	1681万円	1143万円
福島県	59	3950万円	2574万円	1375万円
計	227	1億9562万円	1億2455万円	7106万円

(注) 金額は一万円未満を切り捨てた数値である。

(注) 金額について一万円未満を切り捨てていることから計が不一致である。

(9) 学生納付特例事務法人 (平成26年3月31日現在)

① 学生納付特例事務取扱教育施設一覧 (10施設)

県名	確認年月日	名 称	所在地
青森県	23.01.24	青森県立盲学校	青森市
岩手県	20.05.01	岩手県立産業技術短期大学校	矢巾町
	22.12.16	岩手県立久慈高等学校	久慈市
	24.01.13	岩手県立産業技術短期大学校水沢校	奥州市
宮城県	24.12.04	宮城障害者職業能力開発校	仙台市
秋田県	20.04.22	秋田県立盲学校	秋田市
	23.12.08	秋田県立養護学校天王みどり学園	潟上市
山形県	20.04.15	山形県立産業技術短期大学校	山形市
	20.04.22	山形県立山形職業能力開発専門校	山形市
	22.12.14	酒田市立酒田看護専門学校	酒田市

② 学生納付特例事務法人一覧 (21法人)

県名	指定年月日	名 称	所在地	備 考
青森県	22.12.16	学校法人弘前厚生学院	弘前市	
	23.02.15	学校法人東奥学園	青森市	・東奥保育・福祉専門学院
	23.03.10	学校法人弘前城東学園	弘前市	・弘前医療福祉大学 ・弘前医療福祉大学短期大学部
	23.12.08	学校法人あずま学園	八戸市	・八戸歯科衛生士専門学校

	24. 10. 29	学校法人三和会	青森市	・青森歯科衛生士専門学校 ・青森歯科技工士専門学校
岩手県	20. 06. 02	学校法人富士大学	花巻市	
	23. 01. 24	一般財団法人岩手済生医会	盛岡市	・岩手看護専門学校 ・岩手看護高等専修学校 ・岩手リハビリテーション学院
	23. 12. 19	学校法人関城学院	一関市	・東北ヘアモード学院
	25. 11. 25	一般財団法人北日本カレッジ	盛岡市	・北日本ヘア・スタイリストカレッジ ・北日本ハイテクニカルクッキングカレッジ ・北日本医療福祉専門学校
宮城県	20. 08. 01	国立大学法人東北大学	仙台市	
	23. 01. 04	学校法人東北柔専	仙台市	・仙台接骨医療専門学校
	25. 05. 21	学校法人仙台YMCA学園	仙台市	・仙台YMCA国際ホテル専門学校
秋田県	23. 04. 21	一般社団法人 由利本荘医師会	由利本荘市	・由利本荘医師会立由利本荘看護学校
	25. 08. 07	公立大学法人 秋田公立美術大学	秋田市	・秋田公立美術大学 ・秋田公立美術工芸短期大学
山形県	20. 07. 02	学校法人東北公益文科大学	酒田市	
	24. 11. 01	医療法人篠田好生会	山形市	・篠田看護専門学校
	25. 03. 11	国立学校法人山形大学	山形市	
	25. 12. 19	公立大学法人 山形県立保健医療大学	山形市	・山形県立保健医療大学
福島県	23. 12. 08	職業訓練法人いわき情報処理開発財団	いわき市	・いわきコンピュータ・カレッジ
	23. 12. 08	学校法人博愛心学院	郡山市	・東北医療福祉専門学校
	25. 11. 25	準学校法人郡山学園	郡山市	・ケイセンビジネス公務員カレッジ

(10) 保険料納付確認団体 (3団体) (平成26年3月31日現在)

- ① 岩手県歯科医師会
- ② 福島県薬剤師会
- ③ 岩手県社会保険労務士会

4 健康福祉課関係

(1) 都道府県の区域を越えて活動する中小企業等組合一覧 (21組合)

平成26年3月31日現在

	組 合 名	組 合 員 資 格 事 業	事 務 所 所 在 地	区 域
事業協同 組合	十和田湖畔活性化事業協同組合	異業種	十和田市大字奥瀬字十和田 湖畔休屋16-195	青森、秋田
	青森県中小企業経友会事業協同組合	異業種	八戸市根城7-4-33	青森外3道県
	東北医療福祉事業協同組合	異業種	八戸市大字河原木字八太郎 山10-81	東北6県
	つぼ整体師教育振興協同組合	異業種	八戸市下長4-19-3	青森、岩手、 秋田、山形
	青森ビジネスリフォーム事業協同組合	異業種	青森市大字野木字野尻61番 地4	青森、秋田
	協同組合岩手県財務振興センター	異業種	大船渡市盛町字町6-8	東北6県
	めんこい協同組合	異業種	二戸市福岡下川又9-2	岩手、福島、青 森外14都道県
	みちのく中小企業協同組合	異業種	二戸市仁佐平字矢沢77-1	青森県外9県
	協同組合アジア交流会	異業種	盛岡市三ツ割3-14-12	東北6県外16都 道府県
	ハイウェイプランニング協同組合	異業種	仙台市青葉区上杉1-4-8	東北6県外28都 道府県
	東日本流通情報システム協同組合	異業種	白石市大手町4-11	東北6県外12都 道県
	協同組合エス・ピー・シー・ジャパン東北	理美容業	仙台市青葉区花京院1-4-25	青森外4県
	協同組合エムビー・ネットワーク	異業種	仙台市青葉区一番町2-2-11	東北6県外30都 道府県
	東北新潟歯科用品商協同組合	歯科用品 販売業	仙台市青葉区中央4-2-28	東北6県外新潟
	東日本クリーニング協同組合	クリーニ ング業	仙台市泉区南光台2-22-13	東北6県外24都 道府県
	日進共立事業協同組合	異業種	仙台市太白区松が丘4-1	東北6県外5都 県
	協同組合ネクストステージ東北	異業種	仙台市宮城野区燕沢東2-9- 19	青森、岩手、宮 城、山形、福島 外3府県
	東北ダイアパーリース協同組合	クリーニ ング業	秋田市八橋字イサノ6-1	東北6県
	秋田県保険鍼灸マッサージ協同組合	鍼業、灸業、 按摩マッサージ 指圧業	秋田県南秋田郡五城目町西 磯ノ目1-2-13	秋田、福島、 宮城
	東北ハイウェイ協同組合	異業種	会津若松市西年貢1-2-5	東北6県外20都 府県
協業組合	協業組合アクアテック栗原	異業種	栗原市築館伊豆3-1-5	宮城、岩手

(2) 生活衛生同業組合にかかる振興計画の認定状況 (67組合)

平成26年3月31日現在

業 種	青 森 県	岩 手 県	宮 城 県	秋 田 県	山 形 県	福 島 県	合 計
飲食店営業 (すし店)	H21.03.31	H21.03.31	H21.03.31	H21.03.31	H21.03.31	H21.03.31	6
飲食店営業 (めん類)	—	—	H22.03.26	H22.03.26	H22.03.26	H22.03.26	4
飲食店営業 (中華料理業)	—	H24.03.30	H24.03.30	H25.01.15	—	H24.03.30	4
飲食店営業 (社交業)	H24.03.30	H24.03.30	H24.03.30	H24.03.30	H24.03.30	H24.03.30	6
飲食店営業 (料理業)	H24.03.30	H24.03.30	H24.03.30	—	H24.03.30	—	4
飲食店営業 (一般飲食業)	—	H24.03.30	—	H24.03.30	—	—	2
喫茶店営業	—	—	H24.03.30	H24.03.30	H24.03.30	H24.03.30	4
食鳥肉販売業	—	—	—	—	—	—	0
食肉販売業	H24.06.27	H23.03.31	H23.03.31	H23.03.31	H23.03.31	H23.03.31	6
氷雪販売業	—	—	振興計画未作成 (休止)	—	—	—	0
理 容 業	H21.03.31	H21.03.31	H21.03.31	H21.03.31	H21.03.31	H21.03.31	6
美 容 業	H21.03.31	H21.03.31	H21.03.31	H21.03.31	H21.03.31	H21.03.31	6
興行場営業	H21.03.31	H21.03.31	H21.03.31	H21.03.31	振興計画 未作成	H21.03.31	5
旅 館 業	H22.03.26	H22.03.26	H22.03.26	H22.03.26	H22.03.26	H22.03.26	6
旅 館 業 (簡易宿所)	—	—	—	—	—	—	0
下 宿 営 業	—	—	—	—	—	—	0
浴 場 業	振興計画 未作成	振興計画 未作成	H22.03.26	—	—	H22.03.26	2
クリーニング業	H21.03.31	H21.03.31	H21.03.31	H21.03.31	H21.03.31	H21.03.31	6
合 計	9	11	13	12	10	12	67

(3) 保護施設一覧

平成26年3月31日現在

県・市名	施設名	所在地	電話番号	種別	運営方式
山形県	山形県立泉荘	長井市今泉1812	0238-88-9211	救護施設	公設民営
山形県	山形県立みやま荘	西村山郡河北町大字吉田字馬場11	0237-72-3181	救護施設	公設民営
いわき市	内郷授産場	いわき市内郷綴町大木下18	0246-26-2485	授産施設	公設公営

- ・救護施設：身体上又は著しい障害があるために日常生活を営むことが困難な要保護者を入所させて、生活扶助を行うことを目的とした施設
- ・授産施設：身体上若しくは精神上の理由又は世帯の事情により就業能力の限られている要保護者に対して就労又は技能の習得のために必要な機会及び便宜を与えて、その自立を助長することを目的とした施設

(4) 都道府県の区域を越えて活動する消費生活協同組合

平成26年3月31日現在

名 称	所在地・電話番号	事業区域	主な事業の内容
生活協同組合連合会 大学生協同組合東北事業連合	〒981-0933 宮城県仙台市青葉区 柏木1-1-41 022-717-4860	東北6県	購買事業（会員生協 への卸売り）
生活協同組合連合会 コープ東北サンネット事業連合	〒981-3112 宮城県仙台市泉区 八乙女4-2-2 022-375-7377	東北6県	商品の共同仕入れ、 供給商品の開発 電算システムの共同化
消費者信用生活協同組合	〒020-2874 盛岡市南大通 1-8-7 019-653-0001	岩手県、 青森県	くらしの相談と生活支 援、生活資金の貸付

(5-1) 公費負担を伴う各種医療の指定医療機関

(原子爆弾被爆者関係)

平成26年3月31日現在

県名	医療機関名	所在地及び電話番号	開設者	種別
青森県	青森県立中央病院	青森市東道2-1-1 017-726-8111	青森県	病院
	独立行政法人国立病院機構弘前病院	弘前市富野町1 0172-32-4311	独立行政法人国立病院機構	病院
	津軽保健生活協同組合 健生病院	弘前市野田2-2-1 0172-32-1171	津軽保健生活協同組合	病院
	米沢薬局	青森市本町1-1-38 017-776-3474	米沢 潔	薬局
岩手県	岩手医科大学付属病院	盛岡市内丸19-1 019-651-5111	学校法人岩手医科大学	病院
	岩手県立中央病院	盛岡市上田1-4-1 019-653-1151	岩手県立病院等事業管理者	病院
	川久保病院	盛岡市津志田26-30-1 019-635-1305	盛岡医療生活協同組合	病院
	村源薬局	盛岡市肴町6-2 019-623-1211	株式会社村源	薬局
	すみれ薬局	盛岡市青山2-23-8 019-645-2311	SumireA Co.,Ltd有限会社	薬局
	みつばち薬局	盛岡市月が丘1-1-63 019-647-3888	株式会社G G ファーマシー	薬局
	気仙中央薬局	大船渡市大船渡町字山馬越182-4 0192-26-6231	協同組合気仙ファーマシー	薬局
	気仙中央薬局 高田店	陸前高田市米崎町字野沢18-1	協同組合気仙ファーマシー	薬局
	つくし薬局細浦店	大船渡市末崎町字平林75番1	株式会社ワークイン	薬局
	森の前薬局	陸前高田市高田町字鳴石89-25	有限会社森の前薬局	薬局
宮城県	独立行政法人国立病院機構仙台医療センター	仙台市宮城野区宮城野2-8-8 022-293-1111	独立行政法人国立病院機構	病院
	公益財団法人宮城厚生協会坂総合病院	塩釜市錦町16-5 022-365-5175	公益財団法人宮城厚生協会	病院
	あいざわクリニック	仙台市宮城野区銀杏町26-7 022-296-0520	相澤敏也	診療所
	公益財団法人宮城厚生協会長町病院	仙台市太白区長町3-7-26 022-746-5161	公益財団法人宮城厚生協会	病院
秋田県	秋田大学医学部附属病院	秋田市広面字蓮沼44-2 018-834-1111	国立大学法人秋田大学長	病院
	社会医療法人明和会 中通総合病院	秋田市南通みその町3-15 018-833-1122	社会医療法人明和会	病院
	平鹿総合病院	横手市前郷字八ッ口3-1 0182-32-5121	秋田県厚生農業協同組合連合会	病院
	社会医療法人明和会 大曲中通病院	大仙市大曲上栄町6-4 0187-63-2131	社会医療法人明和会	病院
	西塚医院	能代市景林町10-6 0185-54-1670	西塚富左夫	診療所
	株式会社アミック中通調剤薬局	秋田市南通築地2-35 018-831-0571	株式会社アミック	薬局
	株式会社アミック中通六丁目薬局	秋田市中通6-1-55 018-834-6037	株式会社アミック	薬局
	大曲調剤薬局	大仙市大曲上栄町10-32 0187-66-2688	株式会社アミック	薬局
	医療法人敬徳会藤原記念病院	潟上市天王字上江川47 018-878-3131	医療法人敬徳会	病院
山形県	山形県立中央病院	山形市大字青柳1800 023-685-2626	山形県	病院
	鶴岡市立荘内病院	鶴岡市泉町4-20 0235-26-5111	鶴岡市	病院
	米沢市立病院	米沢市相生町6-36 0238-22-2450	米沢市	病院
	国立大学法人山形大学医学部附属病院	山形市飯田西2-2-2 023-633-1122	国立大学法人山形大学長	病院
	医療法人社団山形愛心会 庄内余目病院	山形県東田川郡庄内町松陽1-1-1 0234-43-3434	医療法人社団 山形愛心会	病院
	山形県・酒田市病院機構 日本海総合病院	酒田市あきほ町30番地 0234-26-2001	山形県・酒田市病院機構日本海総合病院理事長	病院
	福島県	公立大学法人福島県立医科大学附属病院	福島市光ヶ丘1 024-547-1111	公立大学法人福島県立医科大学理事長
竹田総合病院		会津若松市山鹿町3-27 0242-27-5511	一般財団法人 竹田健康財団	病院
医療法人相雲会 小野田病院		南相馬市原町区旭町3-21 0244-24-1111	医療法人相雲会	病院
渡辺病院		南相馬市原町区西町1-50 0244-22-7000	医療法人伸裕会	病院
渡辺薬局		南相馬市原町区旭町1-83 0244-23-3846	有限会社渡辺薬局	薬局
有限会社西町調剤薬局		南相馬市原町区旭町1-67 0244-24-5001	有限会社西町調剤薬局	薬局
会津クリニック		会津若松市材木町1-4-4	医療法人癒水会	診療所
ニチイケアセンター小名浜訪問看護ステーション		いわき市小名浜岡小名3-6-14	株式会社ニチイ学館	訪問看護

計41 医療機関

(5-2) 公費負担を伴う各種医療の指定医療機関

(母子・児童・生活保護・戦傷病者関係)

平成26年3月31日現在

県名	医療機関名	所在地及び電話番号	指定医療機関の種類			
			母子 保健法	児童 福祉法	生活 保護法	戦傷病 者特別 援護法
青森県	独立行政法人国立病院機構 弘前病院	弘前市大字富野町1 0172-32-4311	○		○	○
	独立行政法人国立病院機構 青森病院	青森市浪岡大字女鹿沢字平野155-1 0172-62-4055			○	○
	独立行政法人国立病院機構 八戸病院	八戸市吹上3-13-1 0178-45-6111			○	○
	弘前大学医学部附属病院	弘前市本町53 0172-33-5111	○		○	
	独立行政法人労働者健康福 祉機構青森労災病院	八戸市白銀町字南ヶ丘1 0178-33-1551	○		○	
	国立療養所松丘保養園	青森市大字石江字平山19 017-788-0145			○	○
岩手県	独立行政法人国立病院機構 盛岡病院	盛岡市青山1-25-1 019-647-2195			○	○
	独立行政法人国立病院機構 岩手病院	一関市山目字泥田山下48 0191-25-2221		○	○	○
	独立行政法人国立病院機構 花巻病院	花巻市諏訪500 0198-24-0511			○	○
	独立行政法人国立病院機構 釜石病院	釜石市定内町4-7-1 0193-23-7111		○	○	○
宮城県	独立行政法人国立病院機構 仙台医療センター	仙台市宮城野区宮城野2-8-8 022-293-1111	○		○	○
	独立行政法人国立病院機構 宮城病院	亶理郡山元町高瀬字合戦原100 0223-37-1131		○	○	○
	独立行政法人国立病院機構 仙台西多賀病院	仙台市太白区鈎取本町2-11-11 022-245-2111		○	○	○
	独立行政法人労働者健康福 祉機構東北労災病院	仙台市青葉区台原4-3-21 022-275-1111	○		○	
	国立療養所東北新生園	登米市迫町新田字上葉ノ木沢1 0228-38-2121			○	○
	東北大学病院	仙台市青葉区星陵町1-1 022-717-7080	○		○	
秋田県	独立行政法人国立病院機構 あきた病院	由利本荘市岩城内道川字井戸ノ沢 84-40 0184-73-2002			○	○
	独立行政法人労働者健康福 祉機構秋田労災病院	大館市軽井沢字下岱30 0186-52-3131			○	
	秋田大学医学部附属病院	秋田市広面字蓮沼44-2 018-834-1111	○		○	○
山形県	独立行政法人国立病院機構 米沢病院	米沢市大字三沢26100-1 0238-22-3210		○	○	○
	独立行政法人国立病院機構 山形病院	山形市行才126-2 023-684-5566		○	○	○
	山形大学医学部附属病院	山形市飯田西2-2-2 023-633-1122	○		○	
	山形県立中央病院	山形市桜町7-17 023-623-4011				○
福島県	独立行政法人国立病院機構 福島病院	須賀川市芦田塚13 0248-75-2131	○	○	○	○
	独立行政法人国立病院機構 いわき病院	いわき市平豊間兎渡路291 0246-55-8261			○	○
	独立行政法人労働者健康福 祉機構福島労災病院	いわき市内郷綴町沼尻3 0246-26-1111			○	

(6)各地方厚生局に委任された補助金等の一覧

No.	移管年度	交付要綱	項	目	細目	補助率	区分	適正法の有無	備考
①	15	結核医療費国庫負担(補助)金交付要綱	感染症対策費	結核医療費負担金	従業禁止・命令入所等患者費	3/4	負担金	有	
			感染症対策費	結核医療費補助金	医療療養費	1/2	補助金	有	
			感染症対策費	結核医療費補助金	医療療養費 従業禁止・命令入所等患者費	沖繩特別分37案の2:1/2 沖繩特別分37案:8/10	補助金	有	
②	15	原子爆弾被爆者の健康診断等に要する経費の交付について	原爆被爆者等援護対策費	原爆被爆者健康診断費交付金	健康診断費交付金	10/10	交付金	無	
			原爆被爆者等援護対策費	原爆被爆者健康診断費交付金	交通手当交付金	10/10	交付金	無	
			原爆被爆者等援護対策費	原爆被爆者健康診断費交付金	事務費交付金	10/10	交付金	無	
③	15	原爆被爆者手当交付金の交付について	原爆被爆者等援護対策費	原爆被爆者手当交付金	原爆被爆者特別手当交付金	10/10	交付金	無	
			原爆被爆者等援護対策費	原爆被爆者手当交付金	原爆被爆者保健手当交付金	10/10	交付金	無	
			原爆被爆者等援護対策費	原爆被爆者手当交付金	原子爆弾小頭症手当交付金	10/10	交付金	無	
			原爆被爆者等援護対策費	原爆被爆者手当交付金	原爆被爆者医療特別手当交付金	10/10	交付金	無	
			原爆被爆者等援護対策費	原爆被爆者手当交付金	原爆被爆者健康管理手当交付金	10/10	交付金	無	
			原爆被爆者等援護対策費	原爆被爆者手当交付金	原爆被爆者手当支給等事務費交付金	10/10	交付金	無	
④	15	原爆被爆者葬祭料交付金の交付について	原爆被爆者等援護対策費	原爆被爆者葬祭料交付金		10/10	交付金	無	
⑤	15	児童扶養手当給付費国庫負担金交付要綱	母子家庭等対策費	児童扶養手当給付費負担金		1/3	負担金	有	
⑥	15	児童福祉法による児童入所施設措置費等国庫負担金について	児童虐待等防止対策費	児童保護費等負担金	児童保護措置費負担金(児童入所施設措置費等負担金)	1/2	負担金	有	
⑦	15	児童福祉法による保育所運営費国庫負担金について	保育所運営費	児童保護費等負担金	児童保護措置費負担金(保育所運営費負担金)	1/2	負担金	有	
⑧	15	特別児童扶養手当事務取扱交付金交付要綱	障害保健福祉費	事務取扱交付金		10/10	交付金	無	
⑨	15	特別障害者手当等給付費国庫負担金交付要綱	障害保健福祉費	特別障害者手当等給付費負担金		3/4	負担金	有	
⑩	17	婦人保護費国庫負担金及び国庫補助金交付要綱	児童虐待等防止対策費	婦人保護事業費負担金	一時保護所保護費負担金	5/10	負担金	有	
				婦人相談所運営費負担金		5/10	負担金	有	
				婦人保護事業費補助金	婦人保護施設運営費補助金	5/10	補助金	有	
⑪	16	保健衛生施設等施設・設備整備費国庫補助金交付要綱	地域保健対策費	保健衛生施設等設備整備費補助金		1/2、2/3、1/3、10/10、定額	補助金	有	
			保健衛生施設整備費	保健衛生施設等施設整備費補助金		1/2、2/3、1/3、定額	補助金	有	
⑫	16	社会福祉施設等施設整備費国庫補助金交付要綱	社会福祉施設整備費	社会福祉施設等施設整備費補助金		2/3	補助金	有	
			平成24年度地域自主戦略交付金交付要綱(社会福祉施設等施設整備に関する事業)	地域自主戦略推進費	地域自主戦略交付金		2/3	交付金	有
⑬	17	地域介護・福祉空間整備等施設整備交付金及び地域介護・福祉空間整備推進交付金交付要綱	介護保険制度運営推進費	地域介護・福祉空間整備等施設整備交付金		定額	交付金	有	
⑭	18	地域介護・福祉空間整備等施設整備交付金交付要綱	介護保険制度運営推進費	地域介護・福祉空間整備推進交付金		定額	交付金	有	
⑮	17	次世代育成支援対策施設整備交付金交付要綱	児童福祉施設整備費	次世代育成支援対策施設整備交付金		施設ごとの基準ポイント×定額	交付金	有	
⑯	17	保健衛生施設等災害復旧費国庫補助金交付要綱	保健衛生施設整備費	保健衛生施設等災害復旧費補助金		1/2、1/3、2/3	補助金	有	
⑰	17	社会福祉施設等災害復旧費国庫補助金交付要綱	社会福祉施設整備費	社会福祉施設等災害復旧費補助金		1/2、1/3、2/3	補助金	有	
			介護保険制度運営推進費						
			児童福祉施設整備費						
			東日本大震災復旧・復興児童福祉施設整備費						
⑱	19	医療関係者養成確保対策費等補助金、生活衛生営業指導費補助金、医療関係者研修費等補助金及び臨床研修費等補助金交付要綱	医療従事者資質向上対策費	臨床研修費等補助金		10/10	補助金	有	

〔区分について〕

補助金・・・特定の事務または事業を実施する者に対して、その事務・事業を助長するために恩恵的に交付する金銭。奨励的、助成的な性質を持ち、適正化法の対象となる。

負担金・・・国が自己の利害に係るある事務または事業に対して、法令に基づき自己の経費として負担すべきものとして交付する給付金。法律上国が負担することが明記されており、適正化法の対象となる。

交付金・・・特定の目的をもって交付する給付金であり、法律に基づく義務的なものと、任意的助成的なものがある。補助金に類する性格のものである場合は、政令で指定して適正化法の対象とされている。

(7-1) 平成25年度の補助金等の執行状況一覧(運営費・手当関係)

(単位:円)

補助金等名	平成24年度 変更後交付決定額	平成25年度 変更後交付決定額	交付先	備考
結核医療費負担金	96,472,327	70,730,192	県、政令市、中核市	
結核医療費補助金	8,031,105	4,806,241	県、政令市、中核市	
原爆被爆者健康診断費交付金	7,996,040	7,593,103	県	
原爆被爆者手当交付金	206,333,835	195,825,610	県	
原爆被爆者葬祭料交付金	6,033,213	5,630,835	県	
児童扶養手当給付費負担金	13,975,532,069	13,852,215,002	県、市	
児童入所施設等負担金	5,451,616,053	5,535,261,711	県、市	
保育所運営費負担金	33,968,510,803	34,575,553,095	市、町、村	
特別児童扶養手当事務取扱交付金	85,861,440	84,701,144	県	
特別障害者手当等給付費負担金	3,175,298,238	3,138,464,100	県	
一時保護所保護費負担金	83,487,454	87,184,395	県	
婦人相談所運営費負担金	1,583,430	1,454,330	県	
婦人保護施設運営費補助金	94,411,611	98,788,079	県	
臨床研修費等補助金(※)	1,125,288,000	1,052,097,000	臨床研修病院	
合計	58,286,455,618	58,710,304,837		

(※ 臨床研修費等補助金については医事課にて所管している。)

(7-2) 平成25年度の補助金等の執行状況一覧（整備費関係）

(単位：円)

補助金等名	平成24年度	平成25年度	平成25年度	備考
	変更後交付決定額	変更後交付決定額	交付決定件数(件)	
保健衛生施設等施設・設備整備費補助金	194,698,000	340,349,000	50	
社会福祉施設等施設整備費補助金	467,377,000	729,681,000	18	確定額には東日本大震災復興特別会計、予備費使用分及び25'への繰越分含む
地域自主戦略交付金	17,903,000	0	0	24'→25'繰越分
地域介護・福祉空間整備等施設整備交付金	216,039,000	1,543,697,000	29	確定額には24'→25'繰越分を含む額
地域介護・福祉空間整備推進交付金	44,136,000	407,039,000	46	
次世代育成支援対策施設整備交付金	255,263,000	350,309,000	13	確定額には24'→25'繰越分を含む額
保健衛生施設等災害復旧費補助金	132,517,000	3,177,000	1	
社会福祉施設等災害復旧費補助金	6,586,724,000	6,224,262,000	57	交付決定額には東日本大震災、豪雨災害及び激甚嵩上げ分含む
合計	7,914,657,000	9,598,514,000	214	

5 指導養成課關係

(1) 東北厚生局管内養成施設等一覧 (H26.3.31現在)

【青森県 39校 66課程】

No.	名 称	設置者	養成施設等の種別	定 員	年限	所 在 地	開校年	備 考	
1	東北メディカル学院	学校法人 臨研学舎	理学療法士	昼	40	4	三戸郡五戸町字苗代沢3-638	H15	
			作業療法士	昼	30			H15	
2	弘前医療福祉大学短期大学部 生活福祉学科 食育福祉専攻 (専門課程)	学校法人 弘前城東学園	調理師	昼	30	2	弘前市大字小比内3-18-1	S47	
	弘前医療福祉大学短期大学部 生活福祉学科介護福祉専攻		介護福祉士	昼	70			H14	
3	青森歯科衛生士専門学校	学校法人 三和会	歯科衛生士	昼	40	3	青森市大字三内字稲元122-2	S48	
4	青森歯科技工士専門学校		歯科技工士	昼	35			S46	
5	八戸歯科衛生士専門学校	学校法人 あずま学園	歯科衛生士	昼	40	3	八戸市大字田向毘沙門前23-2	H21	
6	八戸看護専門学校	公益財団法人 シルバーリハビリテーション 協会	看護師	昼	50	3	八戸市大字河原木字北沼22-41	H2	H25.4 設置者名称変更
7	独立行政法人国立病院機構 弘前病院附属看護学校	独立行政法人 国立病院機構	看護師	昼	40	3	弘前市大字富野町1	S28	
8	八戸市立高等看護学院	八戸市	看護師	昼	50	2	八戸市青葉2-17-4	S43	
9	財団法人双仁会厚生病院附属看護専門学校	財団法人 双仁会	看護師	夜	20	3	黒石市大字黒石字建石9-1	S50	
10	五所川原市立高等看護学院	五所川原市	看護師	夜	40	3	五所川原市字新町58-2	S41	
11	弘前市医師会看護専門学校	一般社団法人 弘前市医師会	看護師	夜	40	3	弘前市大字野田2-7-1	S44	H22.4 校名変更 H24.4 設置者名称変更
12	青森市立高等看護学院	青森市	看護師	夜	40	3	青森市勝田1-16-16	S47	
13	東北栄養専門学校	学校法人 柴田学園	栄養士	昼	50	2	弘前市大字上瓦ヶ町25	S25	
14	東北女子短期大学 生活科		栄養士	昼	120	2		S29	
	東北女子短期大学 保育科		保育士	昼	100	2	S41		
15	東北女子大学 家政学部家政学科		栄養士	昼	40	4	弘前市清原1-1-16	S44	
	東北女子大学 家政学部児童学科	保育士	昼	60	4	H20		H22.10 所在地変更	
16	青森中央短期大学 食物栄養学科	学校法人 青森田中学園	栄養士	昼	60	2	青森市大字横内字神田12	S49	
	青森中央短期大学 幼児保育学科		保育士	昼	100	2		S50	
	青森中央短期大学 専攻科福祉専攻		介護福祉士	昼	25	1		H1	H24.4 定員増
17	青森県立保健大学 健康科学部栄養学科	公立大学法人 青森県立保健大学	管理栄養士	昼	30	4	青森市大字浜館字間瀬58-1	H20	
	青森県立保健大学 健康科学部社会福祉学科		社会福祉士	昼	50	4		H21	
18	青森調理師学校 (一般課程)	学校法人 ケーエム学院	調理師	昼	80	1	青森市堤町2-13-5	S45	
			調理師	夜	20	1.5			

19	千葉学園高等学校調理科（高校課程）	学校法人 千葉学園	調理師	昼	40	3	八戸市類家 1-1-11	S46	
20	学校法人林学園八戸調理師専門学校（専門課程）	学校法人 林学園	調理師	昼	80	1	八戸市根城 5-14-24	S52	
21	青森山田高等学校調理科（高校課程）	学校法人 青森山田学園	調理師	昼	40	3	青森市青葉 3-13-40	S56	
22	青森県ヘアアーティスト専門学校		理容師	昼	40	2	弘前市大字表町6-4	H12	H22.4 昼間・通信課程同時授業開始
			理容師	通信	40	3			
			美容師	昼	40	2			
			美容師	通信	40	3			
23	青森大学 社会学部 社会福祉学科	学校法人 青森山田学園	社会福祉士	昼	60	4	青森市幸畑2-3-1	H21	
	青森大学 社会学部 社会福祉学科 介護福祉コース		介護福祉士	昼	20	4		H15	
	青森大学 社会学部 社会学科		社会福祉士	昼	20	4		H24	H24.4 新規指定
24	東奥学園高等学校 調理科（高校課程）	学校法人 東奥学園	調理師	昼	40	3	青森市勝田2-11-1	H14	
	東奥学園高等学校 福祉科		介護福祉士	昼	80	3		H21	
25	東奥保育・福祉専門学校 保育科		保育士	昼	50	2	青森市勝田2-13	S42	
	東奥保育・福祉専門学校 介護福祉科		介護福祉士	昼	40	2		H1	
26	青森県立白石高等学校 食物調理科（高校課程）	青森県	調理師	昼	40	3	上北郡おいらせ町字苗平谷地46	H5	
27	ヘアーアートカレッジ木浪学園	学校法人 木浪学園	理容師	昼	40	2	青森市久須志1-45-2	H10	H22.4 昼間・通信課程同時授業開始
			理容師	通信	40	3			
			美容師	昼	80	2			
			美容師	通信	80	3			
28	八戸理容美容専門学校	一般財団法人 八戸理容美容専門学校	理容師	昼	35	2	八戸市小中野3-5-1	H10	H24.4 設置者変更(旧)財団法人 八戸理容美容専門学校 H25.4 定員減(40→35)
			理容師	通信	20	3			H22.4入所時期(10月→4月)
			美容師	昼	80	2			H22.4 昼間・通信課程同時授業開始
			美容師	夜	20	2			
			美容師	通信	40	3			H22.4入所時期(10月→4月)
29	北里大学 獣医学部 動物資源科学科 食品衛生管理者および食品衛生監視員養成課程	学校法人 北里研究所	食品衛生管理者 食品衛生監視員	昼	120	4	十和田市東二十三番町35-1	H19	
30	八戸学院短期大学 幼児保育学科	学校法人 光星学院	保育士	昼	100	2	八戸市大字美保野13-384	S46	H25.4 施設名変更
31	弘前大学 医学部 保健学科 検査技術科学専攻	国立大学法人 弘前大学	食品衛生管理者 食品衛生監視員	昼	40	4	弘前市本町66-1	H18	

31	弘前大学 農学生命科学部 応用生命工学科 食品衛生管理者等任用資格コース	国立大学法人 弘前大学	食品衛生管理者 食品衛生監視員	昼	50	4	弘前市文京町3	H12	
	弘前大学 農学生命科学部 分子生命科学科 食品衛生管理者等任用資格コース		食品衛生管理者 食品衛生監視員	昼	40	4	弘前市文京町3	H20	
	弘前大学 農学生命科学部 生物資源学科 食品衛生管理者等任用資格コース		食品衛生管理者 食品衛生監視員	昼	35	4		H20	
32	八戸工業大学 工学部バイオ環境工学科	学校法人 八戸工業大学	食品衛生管理者 食品衛生監視員	昼	60	4	八戸市大字妙字大開88-1	H21	
33	弘前厚生学院 保育科	学校法人 弘前厚生学院	保育士	昼	50	2	弘前市御幸町8-10	S26	
	弘前厚生学院 介護福祉科		介護福祉士	昼	25	1		H1	
34	八戸学院大学 人間健康学部 人間健康学科 健康科学コース 社会福祉士プログラム		社会福祉士	昼	20	4	八戸市大字美保野13-98	H22	H25.4 施設名変更
35	八戸学院光星高等学校 専攻科介護福祉科		介護福祉士	昼	40	2	八戸市大字美保野13-117	H4	H25.4 施設名変更
36	青森明の星短期大学 子ども学科幼児保育専攻	学校法人 明の星学園	保育士	昼	100	2	青森市浪打2-6-32	S41	H25.4 定員増 (80→100)
	青森明の星短期大学 現代介護福祉学科介護福祉専攻		介護福祉士	昼	40	2		H19	
37	弘前学院大学 社会福祉学部 社会福祉学科	学校法人 弘前学院	社会福祉士	昼	100	4	弘前市大字稔町13-1	H21	
38	八戸社会福祉専門学校 介護福祉科	学校法人 江渡学園	介護福祉士	昼	40	2	八戸市常海町14-1	H2	
39	青森県立七戸高等学校 総合学科福祉健康系列	青森県	介護福祉士	昼	20	3	上北郡七戸町字館野47-31	H21	特例校

【岩手県 37校 66課程】

No.	名 称	設置者	養成施設等の種別	定 員	年限	所 在 地	開校年	備 考
1	国際医療福祉専門学校一関校	学校法人 阿弥陀寺教育学園	救急救命士	昼 40	2	一関市室根町矢越字沼田78-2	h23	
2	岩手リハビリテーション学院	一般財団法人 岩手済生医会	理学療法士	昼 40	3	盛岡市長田町15-16	S55	H24.4 設置者名称変更
			作業療法士	昼 40	3			
3	岩手看護専門学校		看護師	昼 40	3	盛岡市長田町24-7	S34	H24.4 設置者名称変更
			看護師	夜 40	3		S42	
4	花巻高等看護専門学校	公益財団法人 総合花巻病院	看護師	昼 40	3	花巻市花城町4-28	S50	H25.4 設置者名称変更

5	盛岡医療福祉専門学校 柔道整復学科	学校法人 龍澤学館	柔道整復師	昼	60	3	盛岡市中央通3-3-4	H18	
	盛岡医療福祉専門学校 鍼灸学科		柔道整復師	夜	30	3		H18	
	盛岡医療福祉専門学校 社会福祉学科		社会福祉士	昼	40	3	盛岡市大沢川原3-5-18	H21	
	盛岡医療福祉専門学校 介護福祉科		介護福祉士	昼	80	2		H9	
6	専門学校盛岡カレッジオブビジネスパティシエ科 (1年コース)	学校法人 龍澤学館	製菓衛生師	昼	15	1	盛岡市大沢川原3-1-18	H24	H24.4 新規指定
	専門学校盛岡カレッジオブビジネスパティシエ科 (2年コース)		製菓衛生師	昼	30	2		H24	H24.4 新規指定
7	岩手県立二戸高等看護学院	岩手県	看護師	昼	35	3	二戸市堀野字大川原毛50-3	S55	
8	岩手県立宮古高等看護学院		看護師	昼	24	3	宮古市大字崎嶽ヶ崎第4地割1-13	S38	
9	岩手県立一関高等看護学院		看護師	昼	35	3	一関市狐禅寺字大平15-10	S35	H24.8 所在地変更
10	一関市医師会附属一関看護専門学校	社団法人 一関市医師会	看護師	夜	30	3	一関市大手町3-31	S45	
11	水沢学苑看護専門学校	財団法人 国際教育交流財団水沢学苑	看護師	昼	40	3	奥州市水沢区多賀21-2	H17	
12	盛岡市医師会附属盛岡高等看護学院	一般社団法人 盛岡市医師会	看護師	昼	30	3	盛岡市愛宕町18-6	S55	2年課程昼間定時制 H25.4 設置者名称変更
13	盛岡大学 栄養科学部 栄養科学科	学校法人 盛岡大学	管理栄養士	昼	80	4	滝沢市砂込808	H22	H26.1.1 所在地変更 (住居表示の変更)
			食品衛生管理者 食品衛生監視員	昼	80	4		H22	H26.1.1 所在地変更 (住居表示の変更)
14	盛岡大学短期大学部 幼児教育科	学校法人 盛岡大学	保育士	昼	150	2		S42	H26.1.1 所在地変更 (住居表示の変更)
15	盛岡調理師専門学校(専門課程)		調理師	昼	90	1	盛岡市中央通3-7-21	S36	
16	岩手県立大学盛岡短期大学部 生活科学科食物栄養学専攻	公立大学法人 岩手県立大学	栄養士	昼	25	2	滝沢市菓子152-52	S27	H26.1.1 所在地変更 (住居表示の変更)
17	岩手県立大学 社会福祉学部 福祉臨床学科 保育士養成課程		保育士	昼	20	4		H11	H26.1.1 所在地変更 (住居表示の変更)
	岩手県立大学 社会福祉学部 福祉臨床学科		社会福祉士	昼	45	4		H21	H26.1.1 所在地変更 (住居表示の変更)
	岩手県立大学 社会福祉学部 福祉経営学科		社会福祉士	昼	45	4		H21	H26.1.1 所在地変更 (住居表示の変更)
17	岩手県立大学 社会福祉学部 福祉臨床学科 介護福祉士養成課程	公立大学法人 岩手県立大学	介護福祉士	昼	20	4	滝沢市菓子152-52	H10	H26.1.1 所在地変更 (住居表示の変更)
18	修紅短期大学 食物栄養学科	学校法人 富士修紅学院	栄養士	昼	35	2	一関市萩荘字竹際49-1	H14	H23.3 法人名称変更
	修紅短期大学 幼児教育学科		保育士	昼	55	2		S48	

19	盛岡スコール高等学校 総合学科調理師養成課程（高校課程）	学校法人 スコール	調理師	昼	70	3	盛岡市中野5-5-1	S43	H24. 2. 20 地番変更
20	協和学院水沢第一高等学校 調理科（高校課程）	学校法人 協和学院	調理師	昼	35	3	奥州市水沢区字森下20-1	S45	
21	岩手県立宮古水産高等学校 食物科（高校課程）	岩手県	調理師	昼	40	3	宮古市磯鶏3-9-1	S47	
22	岩手県立大船渡東高等学校 食物文化科（高校課程）	岩手県	調理師	昼	40	3	大船渡市立根町字冷清水1-1	H21	
23	岩手県立久慈東高等学校 総合学科食物系列（高校課程）		調理師	昼	40	3	久慈市門前第36地割10	H17	
	岩手県立久慈東高等学校 総合学科 介護福祉系列		介護福祉士	昼	32	3		H21	特例校
24	岩手県立一戸高等学校 総合学科介護・福祉系列		介護福祉士	昼	30	3	二戸郡一戸町一戸字蒔前60-1	H21	特例校
25	岩手県立一関第二高等学校 総合学科介護福祉系列		介護福祉士	昼	20	3	一関市赤荻字野中23-1	H21	特例校
26	菜園調理師専門学校（専門課程）	学校法人 コアトレース	調理師	昼	40	2	盛岡市菜園2-4-19	S36	
27	盛岡社会福祉専門学校 介護福祉科		介護福祉士	昼	42	2		H3	
28	北日本ハイテクカレッジ [®] カレッジ [®] （専門課程・調理科）	財団法人 北日本カレッジ	調理師	昼	78	1	盛岡市盛岡駅西通2-5-15	H11	
	北日本ハイテクカレッジ [®] カレッジ [®] （専門課程・高度調理科）		調理師	昼	78	2			
	北日本ハイテクカレッジ [®] カレッジ [®] 高度製菓衛生師科		製菓衛生師	昼	39	2		H16	
	北日本ハイテクカレッジ [®] カレッジ [®] 製菓衛生師科1年課程		製菓衛生師	昼	39	1		H21	
	北日本ハイテクカレッジ [®] カレッジ [®] 製菓衛生師通信教育科		製菓衛生師	通信	39	1		H21	
29	北日本ヘア・スタイリストカレッジ		美容師	昼	160	2		H10	H23. 9 理容科廃止及びそれに伴う同時授業終了
			美容師	通信	40	3			
30	北日本医療福祉専門学校 介護福祉科		介護福祉士	昼	80	2		H17	
31	盛岡誠桜高等学校 食物調理科調理師コース（高校課程）	学校法人 盛岡誠桜学園	調理師	昼	30	2	盛岡市高松1-21-14	H21	H25. 4 設置者名称・施設名称変更
	盛岡誠桜高等学校 専攻科 子ども未来学科		保育士	昼	20	2			
32	盛岡ヘアメイク専門学校	学校法人 盛岡理容美容学園	理容師	昼	40	2	盛岡市盛岡駅前北通12-31	H10	
			理容師	通信	40	3			
			美容師	昼	200	2			
			美容師	通信	40	3			

33	財団法人 岩手理容美容専門学校	財団法人 岩手理容美容専門学校	理容師	昼	35	2	花巻市若葉町2-14-39	H10	
			理容師	通信	20	3			
			美容師	昼	40	2			
			美容師	通信	40	3			
34	東北ヘアモード学院	学校法人 関城学院	理容師	昼	40	2	一関市旭町5-14	H10	H22.4 昼間・通信課程同時授業開始 H24.4 通信課程の入所時期(10月→4月及び10月)へ変更
			理容師	通信	20	3			
			美容師	昼	80	2			
			美容師	通信	40	3			
35	岩手大学 農学部 応用生物化学課程	国立大学法人 岩手大学	食品衛生管理者 食品衛生監視員	昼	40	4	盛岡市上田3-18-8	H19	
36	専修大学北上福祉教育専門学校 保育科	学校法人 北上学園	保育士	昼	50	2	北上市鍛冶町1-3-1	S42	
	専修大学北上福祉教育専門学校 福祉介護科		介護福祉士	昼	50	2		H3	
37	岩手女子高等学校 福祉教養科	学校法人 岩手女子奨学会	介護福祉士	昼	40	3	盛岡市大沢川原1-5-34	H21	

【宮城県 55校 134課程】

No.	名 称	設置者	養成施設等の種別	定 員	年限	所 在 地	開校年	備 考	
1	仙台医療技術専門学校		理学療法士	昼	80	3	仙台市太白区長町4-3-55	H8	H25.4 募集停止
			理学療法士	夜	40	4		H13	
			作業療法士	昼	40	3		H8	
2	仙台医療福祉専門学校 言語聴覚学科	学校法人 北杜学園	言語聴覚士	昼	40	2	仙台市青葉区北目町1-23	H13	大卒2年課程
	仙台医療福祉専門学校 歯科衛生学科		歯科衛生士	昼	80	3	仙台市青葉区中央4-5-3	H16	
	仙台医療福祉専門学校 保育介護福祉学科		保育士	昼	80	3	仙台市青葉区中央4-7-20	H11	
	仙台医療福祉専門学校 児童福祉学科		保育士	昼	80	2		H17	
	仙台医療福祉専門学校 介護福祉学科		介護福祉士	昼	160	2		H11	
	仙台医療福祉専門学校 保育介護福祉学科		介護福祉士	昼	80	3		H10	
	仙台医療福祉専門学校 社会福祉学科		社会福祉主事	昼	40	2	H5		

2	仙台医療福祉専門学校 社会福祉士養成通信課程	学校法人 北杜学園	社会福祉士	通信	100	1年9月	仙台市青葉区中央4-7-20	H25	H25.4新規指定
3	仙台青葉学院短期大学 こども学科		保育士	昼	100	2	仙台市若林区五橋3-5-75	H25	H25.4新規指定
4	東北保健医療専門学校	学校法人 日本コンピュータ学園	理学療法士	昼	40	3	仙台市青葉区花京院1-3-1	H24	
	東北保健医療専門学校 教育・社会福祉専門課程 介護福祉科		作業療法士	昼	40	3		H23	
		介護福祉士	昼	40	2	H25		H25.4新規指定	
5	仙台リハビリテーション専門学校	学校法人 仙台北学園	理学療法士	昼	30	3	仙台市泉区長命ヶ丘4-15-1	H15	
			作業療法士	昼	30	3		H15	
6	仙台医健専門学校	学校法人 滋慶文化学園	理学療法士	昼	40	4	仙台市若林区新寺2-1-11	H19	
			理学療法士	夜	40	4			
			視能訓練士	昼	40	3	仙台市宮城野区榴岡4-11-20	H23	
6	仙台医健専門学校	学校法人 滋慶文化学園	柔道整復師	昼	90	3	仙台市若林区新寺2-1-11	H19	
			柔道整復師	夜	30	3			
7	仙台コミュニケーションアート専門学校調理師科		調理師	昼	40	2	仙台市宮城野区榴岡4-11-20	H23	H23.4 新規指定
8	仙台保健福祉専門学校 理学療法科	学校法人 菅原学園	理学療法士	昼	40	4	仙台市泉区明通2-1-1	H19	
	仙台保健福祉専門学校 作業療法科		作業療法士	昼	40	4		H19	
	仙台保健福祉専門学校 歯科衛生科		歯科衛生士	昼	40	3		H19	
8	仙台保健福祉専門学校 こども科		保育士	昼	50	2	仙台市泉区明通2-1-1	H19	H24.4 名称変更
	仙台保健福祉専門学校 介護福祉科		介護福祉士	昼	40	2		H7	
9	東北文化学園専門学校 臨床工学科	学校法人 東北文化学園大学	臨床工学技士	昼	80	3	仙台市青葉区国見6-45-16	S63	
	東北文化学園専門学校 視能訓練士科		視能訓練士	昼	40	3		H4	
	東北文化学園専門学校 社会福祉科		社会福祉士	昼	40	2		H23	H23.4 新規指定
	東北文化学園専門学校 社会福祉科		社会福祉主事	昼	40	2		H23	H23.4 新規指定
	東北文化学園専門学校 介護福祉科		介護福祉士	昼	40	2		H2	
10	東北文化学園大学 医療福祉学部 保健福祉学科 保健福祉専攻		社会福祉士	昼	90	4	仙台市青葉区国見6-45-1	H21	
	東北文化学園大学 保健福祉学科 精神保健福祉専攻		社会福祉士	昼	10	4		H21	
	東北文化学園大学 保健福祉学科 生活福祉専攻		社会福祉士	昼	30	4		H21	

10	東北文化学園大学 保健福祉学科 生活福祉専攻	学校法人 東北文化学園大学	介護福祉士	昼	30	4	仙台市青葉区国も6-45-1	H11			
11	赤門鍼灸柔整専門学校	学校法人 赤門宏志学院	柔道整復師	昼	60	3	仙台市青葉区荒巻青葉33-1	S28	H25.3 設置者法人格変更 H25.4 定員減		
			柔道整復師	夜	30	3		S33	H25.3 設置者法人格変更		
			あん摩マッサージ指 圧師、はり師きゆう 師	昼	50	3					
			はり師きゆう師	昼	30	3				H21	H25.3 設置者法人格変更
			はり師きゆう師	夜	30	3				S33	H25.3 設置者法人格変更
12	仙台接骨医療専門学校	学校法人 東北柔専	柔道整復師	昼	60	3	仙台市宮城野区福室3-4-16	S24			
			柔道整復師	夜	30	3					
13	東日本医療専門学校	学校法人 健生学園	柔道整復師	昼	60	3	仙台市太白区中田4-4-35	H15			
			柔道整復師	夜	30	3					
			はり師きゆう師	昼	30	3		H17			
14	仙台青葉服飾・福祉専門学校 介護福祉科	学校法人 長谷柳絮学園	介護福祉士	昼	80	2	仙台市青葉区支倉町2-55	H9			
15	宮城高等歯科衛生士学院	社団法人 宮城県歯科医師会	歯科衛生士	昼	50	3	仙台市青葉区国分町1-5-1	S45			
16	仙台歯科技工士専門学校	学校法人 新英学園	歯科技工士	昼	35	2	仙台市若林区新寺3-13-6	S46			
17	東北歯科技工専門学校	社団法人 五常会	歯科技工士	昼	50	2	仙台市太白区向山4-27-8	S41			
18	医療法人社団スズキ病院附属助産学校	医療法人社団 スズキ病院	助産師	昼	20	1	岩沼市里の杜3-5-21	H4	H25.4 定員減		
19	独立行政法人 国立病院機構仙台医療センター 附属仙台看護助産学校	独立行政法人 国立病院機構	助産師	昼	35	1	仙台市宮城野区宮城野2-8-8	S52			
			看護師	昼	80	3		S22			
20	気仙沼市立病院附属看護専門学校	気仙沼市	看護師	昼	40	3	気仙沼市田中184	S43			
21	石巻赤十字看護専門学校	日本赤十字社宮城県支部	看護師	昼	40	3	石巻市蛇田字西道下71	S25	H24.4 所在地変更		
22	独立行政法人労働者健康福祉機構 東北労災看護専門学校	独立行政法人 労働者健康福祉機構	看護師	昼	30	3	仙台市青葉区台原4-6-10	S35			
23	仙台徳洲看護専門学校	医療法人 徳洲会	看護師	昼	50	3	仙台市太白区茂庭台1-3-4	H22			
24	宮城県高等看護学校	宮城県	看護師	昼	40	2	名取市愛島塩手字中田35-1	S44			
25	気仙沼市医師会附属高等看護学校	社団法人 気仙沼市医師会	看護師	夜	30	3	気仙沼市四反田95-4	S49			
26	大崎市医師会附属高等看護学校	社団法人 大崎市医師会	看護師	夜	30	3	大崎市古川駅前大通3-3-17	H5			
27	仙台市医師会看護学校	社団法人 仙台市医師会	看護師	昼	40	2	仙台市泉区八乙女3-1-1	S50	H25.4 名称変更 H25.4 所在地変更 H25.4 修業年限変更		
28	東北福祉看護学校	学校法人 梅檀学園	看護師	通信	250	2	仙台市青葉区国見1-19-1	H20			
29	東北福祉大学 総合福祉学部 産業福祉学科 食品衛生コース		食品衛生管理者 食品衛生監視員	昼	100	4	仙台市青葉区国見1-8-1	S53			

29	東北福祉大学 社会福祉学科 保育課程	学校法人 梅檀学園	保育士	昼	50	4	仙台市青葉区国見1-8-1	S41	
	東北福祉大学 子ども科学部 子ども教育学科		保育士	昼	100	4		H19	
	東北福祉大学 総合福祉学部		社会福祉士	昼	300	4		H21	
	東北福祉大学 総合マネジメント学部		社会福祉士	昼	20	4		H21	
	東北福祉大学 総合福祉学部 通信教育部 社会福祉学科		社会福祉士	通信	400	4		H21	H25. 6. 1定員増 (300→400)
	東北福祉大学 総合福祉学部 社会福祉学科 社会福祉コース 介護福祉士課程		介護福祉士	昼	40	4		H15	
30	尚綱学院大学 総合人間科学部 健康栄養学科	学校法人 尚綱学院	管理栄養士	昼	80	4	名取市ゆりが丘4-10-1	H15	
	尚綱学院大学 健康栄養学科 食品衛生課程		食品衛生管理者 食品衛生監視員	昼	80	4		H14	
	尚綱学院大学 子ども学科		保育士	昼	80	4		H22	
31	宮城学院女子大学 学芸学部 食品栄養学科	学校法人 宮城学院	管理栄養士	昼	100	4	仙台市青葉区桜ヶ丘9-1-1	S42	
	宮城学院女子大学 食品栄養学科食品衛生コース		食品衛生管理者 食品衛生監視員	昼	100	4		S46	
	宮城学院女子大学 発達臨床学科		保育士	昼	80	4		H13	
	宮城学院女子大学 発達臨床学科福祉コース		社会福祉士	昼	20	4		H21	
32	宮城大学食産業学部 フードビジネス学科 「食品加工・衛生コース」	公立大学法人 宮城大学	食品衛生管理者 食品衛生監視員	昼	50	4	仙台市太白区旗立2-2-1	H17	
33	仙台白百合女子大学 人間学部 健康栄養学科 管理栄養専攻	学校法人 白百合学園	管理栄養士	昼	80	4	仙台市泉区本町6-1	H12	
	仙台白百合女子大学 健康栄養学科 食物学専攻食品衛生課程		食品衛生管理者 食品衛生監視員	昼	20	4		H14	
	仙台白百合女子大学 健康栄養学科 管理栄養専攻食品衛生課程		食品衛生管理者 食品衛生監視員	昼	80	4		H12	
	仙台白百合女子大学 人間発達学科 子ども発達専攻 保育士養成課程		保育士	昼	75	4		H16	H25. 4 定員増 (45→75)
	仙台白百合女子大学 心理福祉学科		社会福祉士	昼	70	4		H21	H25. 4 定員増 (60→70) H25. 4 学科名変更
	仙台白百合女子大学 心理福祉学科 介護福祉士養成施設		介護福祉士	昼	25	4		H8	H25. 4 学科名変更
34	東北生活文化大学 家政学部 家政学科 健康栄養学専攻	学校法人 三島学園	管理栄養士	昼	40	4	仙台市泉区虹の丘1-18-2	H15	

34	東北生活文化大学 家政学部 家政学科 健康栄養学専攻 食品衛生課程	学校法人 三島学園	食品衛生管理者 食品衛生監視員	昼	40	4	仙台市泉区虹の丘1-18-2	H23	H23.4 新規指定
35	東北生活文化 大学短期大学部 生活文化学科 子ども生活専攻		保育士	昼	60	2		H18	
	東北生活文化大学 短期大学部 生活文化学科 食物栄養学専攻		栄養士	昼	40	2			H25
36	仙台大学 体育学部 運動栄養学科	学校法人 朴沢学園	栄養士	昼	80	4	柴田郡柴田町船岡南2-2-18	H15	
	仙台大学 健康福祉学科 社会福祉士養成専攻		社会福祉士	昼	40	4		H21	
	仙台大学 健康福祉学科 介護福祉専攻		介護福祉士	昼	80	4		H7	
37	明成高等学校調理科（高校課程）		調理師	昼	120	3	仙台市青葉区川平2-26-1	S47	
	仙台大学 介護福祉科・介護福祉士養成コース		介護福祉士	昼	40	3		H21	
38	宮城調理製菓専門学校 専門課程・調理師科	学校法人 勝山学園	調理師	昼	160	1	仙台市青葉区葉山町1-10	S38	
	宮城調理製菓専門学校 専門課程・上級調理技術科		調理師	昼	120	2		H15	
	宮城調理製菓専門学校 高等課程・調理師科夜間部		調理師	夜	40	2		S38	
	宮城調理製菓専門学校 製菓衛生師科		製菓衛生師	昼	40	1		H15	
	宮城調理製菓専門学校 上級製菓技術科		製菓衛生師	昼	40	2		H17	
	宮城調理製菓専門学校 製菓衛生師科夜間課程		製菓衛生師	夜	40	2		H19	
39	仙台理容美容専門学校	社会福祉法人 仙台市社会事業協会	理容師	昼	40	2	仙台市太白区富沢南2-18-1	H10	H23.10 通信課程の同時授業開始 H24.10 定員減（通信） （120→40） H25.4 定員減（昼間） （200→160）
			理容師	通信	40	3			
			美容師	昼	160	2			
			美容師	通信	40	3			
40	SENDAI 中央理容美容専門学校	学校法人 宮城中央学園	理容師	昼	30	2	仙台市宮城野区新田東2-11-4	H10	H23.4 定員減
			理容師	通信	40	3			
			美容師	昼	90	2			
			美容師	通信	60	3			
41	宮城理容美容専門学校		理容師	昼	35	2	遠田郡美里町牛飼字御蔵新田93-4	H10	H26.3 廃止予定
			美容師	昼	40	2			
42	宮城県立聴覚支援学校高等部理容科	宮城県	理容師	昼	8	4	仙台市太白区八本松2-7-29	H10	
43	宮城県迫桜高等学校 総合学科福祉教養系列		介護福祉士	昼	20	3	栗原市若柳字川南戸ノ西184	H24	H24.4 新規指定
44	仙台ヘアメイク専門学校	学校法人 守末学園	美容師	昼	160	2	仙台市青葉区中央3-4-8	H11	H24.4 通信課程の入所時期 （10月→4月、10月）
			美容師	通信	80	3			
45	仙台ビューティーアート専門学校	学校法人 三幸学園	美容師	昼	130	2	仙台市宮城野区榴岡3-8-25	H15	
			美容師	通信	33	3		H23	

45	仙台ビューティーアート専門学校			通信	33	3	仙台市宮城野区榴岡3-8-25	H23	
46	仙台医療秘書福祉専門学校 介護福祉科	学校法人 三幸学園	介護福祉士	昼	40	2	仙台市若林区新寺1-4-16	H9	
47	仙台子ども専門学校 保育科		保育士	昼	40	2		H24	H24.4 新規指定
48	仙台国際美容専門学校	学校法人 仙臺学園	美容師	昼	50	2	仙台市青葉区錦町1-1-2	H15	H23.4 名称変更 H23.8 施設及び所在地の 変更並びに定員減
			美容師	夜	15	2		H15	
			美容師	通信	40 40	3		H17	
49	仙台YMCA国際ホテル専門学校 製菓衛生師科	財団法人 仙台YMCA学園	製菓衛生師	昼	40	1	仙台市青葉区立町9-7	H15	H25.4 養成施設名変更
			製菓衛生師	通信	80	1		H15	
50	聖和学園短期大学 キャリア開発総合学科 製菓衛生師課程	学校法人 聖和学園	製菓衛生師	昼	40	1	仙台市泉区南中山5-5-2	H16	
	聖和学園短期大学 保育福祉学科保育専攻		保育士	昼	80	2		H10	
	聖和学園短期大学 保育福祉学科介護福祉専攻		介護福祉士	昼	40	2		H19	
51	東北大学農学部 生物生産科学科食品衛生管理者等 任用資格コース	国立大学法人 東北大学	食品衛生管理者 食品衛生監視員	昼	54	4	仙台市青葉区堤通雨宮町1-1	H6	
	東北大学農学部 応用生物化学科食品衛生管理者等 任用資格コース		食品衛生管理者 食品衛生監視員	昼	60	4		H6	
52	石巻専修大学 理工学部 食環境学科 食品衛生管理者等 任用資格コース	学校法人 専修大学	食品衛生管理者 食品衛生監視員	昼	40	4	石巻市南境新水戸1	H10	H25.4 施設名称変更 旧) 生物生産工学科 定員減 45→40
	石巻専修大学 理工学部 生物科学科 食品衛生管理者等 任用資格コース		食品衛生管理者 食品衛生監視員	昼	40	4		H10	H25.4 施設名称変更 旧) 基礎理学科 定員減 65→40
52	石巻専修大学 人間学部 人間教育学科 保育士養成課程	学校法人 専修大学	保育士	昼	40	4	石巻市南境新水戸1	H25	H25.4新規指定
53	宮城誠真短期大学 保育科	学校法人 誠真学園	保育士	昼	50	2	大崎市古川福沼1-27-2	S54	
54	仙台幼児保育専門学校 幼児保育科	学校法人 曾根学園	保育士	昼	120	3	仙台市青葉区木町通2-3-39	H15	
	仙台幼児保育専門学校 保育士養成科		保育士	昼	40	2		H22	
55	東北福祉情報専門学校 教育・社会福祉専門課程 介護福祉科	学校法人 増子学園	介護福祉士	昼	40	2	気仙沼市古町2-1-2	H15	平成21年度募集停止

【秋田県 21校 30課程】

No.	名 称	設置者	養成施設等の種別	定 員	年限	所 在 地	開校年月日	備 考
1	秋田県歯科医療専門学校	一般社団法人 秋田県歯科医師会	歯科衛生士	昼 50	3	秋田市八橋南1-8-8	S43	H25.3 設置者名称変更
2	秋田県立衛生看護学院	秋田県	保健師	昼 30	1	横手市前郷二番町10-2	S36	
			助産師	昼 10	1		S55	
			看護師	昼 40	3		S56	
3	秋田しらかみ看護学院	学校法人 のしろ文化学園	看護師	昼 40	3	能代市落合字下悪土120	H10	
4	中通高等看護学院	社会医療法人 明和会	看護師	昼 50	3	秋田市櫛山登町3-18	S55	
5	秋田市医師会立秋田看護学校	一般社団法人 秋田市医師会	看護師	昼 40	3	秋田市八橋南1-8-11	H18	H25.4 設置者名称変更
6	由利本荘医師会立由利本荘看護学校	一般社団法人 由利本荘医師会	看護師	昼 40	3	由利本荘市水林457-7	H17	H25.4 施設名称 設置者名称変更
7	秋田栄養短期大学栄養学科	学校法人 ノースアジア大学	栄養士	昼 80	2	秋田市下北手桜字守沢46-1	S29	
8	秋田看護福祉大学 看護福祉学部 福祉学科		社会福祉士	昼 40	4	大館市清水2-3-4	H21	
	秋田看護福祉大学 看護福祉学部 福祉学科		介護福祉士	昼 40	4		H17	
9	聖霊女子短期大学 生活文化科 健康栄養専攻	学校法人 聖霊学園	栄養士	昼 60	2	秋田市寺内高野10-33	H10	
	聖霊女子短期大学 専攻科 健康栄養専攻		栄養士	昼 15	2		H12	
	聖霊女子短期大学 生活文化科 生活こども専攻		保育士	昼 50	2		H20	
10	秋田県調理師専門学校（専門課程）	学校法人 大内学園	調理師	昼 80	1	秋田市土崎港南2-3-47	S49	
11	大館調理師専門学校（専門課程）	学校法人 大館ホテヤ学園	調理師	昼 40	1	大館市片山町1-3-10	S54	
12	国学館高等学校調理科（高校課程）	学校法人 敬愛学園	調理師	昼 40	3	秋田市千秋明德町3-31	S57	
13	秋田県理容美容専門学校		理容師	昼 40	2	秋田市千秋明德町4-53	H10	
			理容師	通信 40	3			
			美容師	昼 75	2			
			美容師	通信 30	3			
14	秋田ヘアビューティカレッジ	学校法人	美容師	昼 70	2	秋田市中通6-18-13	H10	
		秋田ヘアビューティカレッジ	美容師	通信 40	3			
15	秋田県立大学 生物資源科学部 応用生物科学科 食品衛生コース	公立大学法人 秋田県立大学	食品衛生管理者 食品衛生監視員	昼 40	4	秋田市下新城中野字街道 端西241-438	H11	
16	聖園学園短期大学 保育科	学校法人 秋田聖心の布教姉妹会	保育士	昼 100	2	秋田市保戸野すわ町1-58	S42	

17	秋田大学 教育文化学部	国立大学法人 秋田大学	保育士	昼	20	4	秋田市手形学園町1-1	H19	
18	秋田福祉専門学校 介護福祉学科	学校法人 伊藤学園	介護福祉士	昼	40	2	秋田市中通4-3-11	H2	
19	日本赤十字秋田短期大学 介護福祉学科	学校法人 日本赤十字学園	介護福祉士	昼	50	2	秋田市上北手猿田苗代沢17-3	H8	
20	秋田県立六郷高等学校 福祉科	秋田県	介護福祉士	昼	35	3	仙北郡美郷町六郷字馬場52	H21	
21	秋田県立湯沢翔北高等学校 専攻科 介護福祉科		介護福祉士	昼	20	2	湯沢市湯ノ原2-1-1	H24	H24.4 新規指定

【山形県 27校 38課程】

No.	名 称	設置者	養成施設等の種別	定 員	年限	所 在 地	開校年	備 考	
1	山形医療技術専門学校	学校法人 諏訪学園	理学療法士	昼	40	4	山形市大字前明石字水367	H7	
			作業療法士	昼	40	4		H7	
2	山形歯科専門学校	社団法人 山形県歯科医師会	歯科衛生士	昼	45	3	山形市十日町2-4-35	S41	
3	財団法人三友堂病院看護専門学校	財団法人 三友堂病院	看護師	昼	40	3	米沢市中央7-5-3-1	S57	
4	医療法人横山厚生会 山形厚生看護学校	医療法人 横山厚生会	看護師	昼	80	3	山形市蔵王半郷字八森959	H4	
5	山形市立病院済生館高等看護学院	山形市	看護師	昼	30	3	山形市七日町1-3-26	S25	
6	鶴岡市立荘内看護専門学校	鶴岡市	看護師	昼	20	3	鶴岡市馬場町2-1	S25	
7	独立行政法人国立病院機構 山形病院附属看護学校	独立行政法人 国立病院機構	看護師	昼	40	3	山形市行才126-2	S28	
8	酒田市立酒田看護専門学校	山形県酒田市	看護師	昼	30	3	酒田市中町3-7-16	H22	
9	篠田看護専門学校	医療法人 篠田好生会	看護師	昼	40	2	山形市桜町2-68	H3	
10	山形県立米沢女子短期大学 健康栄養学科	公立大学法人 山形県立米沢女子短期大学	栄養士	昼	40	2	米沢市通町6-15-1	H21	
11	山形大学 地域教育文化学部 地域教育文化学科食環境デザインコース	国立大学法人 山形大学	栄養士	昼	35	4	山形市小白川町1-4-12	H17	H24.4 施設名変更 (旧)生活総合学科食環境 デザインコース
	山形大学 農学部 生物資源学科 食品衛生管理者等任用資格コース		食品衛生管理者 食品衛生監視員	昼	50	4		鶴岡市若葉町1-23	
11	山形大学 農学部 食料生命環境学科 食品・応用生命科学コース 食品衛生管理者等任用資格コース	国立大学法人 山形大学	食品衛生管理者 食品衛生監視員	昼	25	4	鶴岡市若葉町1-23	H22	H23.4 定員減
	山形大学 農学部 食料生命環境学科 植物機能開発学コース 食品衛生管理者等任用資格コース		食品衛生管理者 食品衛生監視員	昼	25	4		H22	H23.4 定員増
12	米沢調理師専門学校(専門課程)	学校法人 音羽学園	調理師	昼	40	1	米沢市大字上新田字松原台2008	S53	

13	酒田調理師専門学校（専門課程）	学校法人 天真林昌学園	調理師	昼	40	1	酒田市幸町2-10-12	S46	
	酒田調理師専門学校（専門課程）		調理師	昼	40	2			
14	天真学園高等学校食育調理科（高校課程）		調理師	昼	80	3	酒田市浜田1-3-47	S51	
15	山形調理師専門学校（専門課程・調理師科）		調理師	昼	40	1	山形市六日町7-42	S46	
	山形調理師専門学校（専門課程・高度調理技術科）		調理師	昼	40	2			
16	羽陽学園短期大学 幼児教育科	学校法人 羽陽学園	保育士	昼	100	2	天童市清池1559	S58	
	羽陽学園短期大学 専攻科福祉専攻		介護福祉士	昼	35	1		H2	
17	山形学院高等学校 食物調理科（高校課程）	学校法人 山形学院	調理師	昼	108	3	山形市香澄町3-10-8	H17	
18	山形県立山辺高等学校 食物科（高校課程）		調理師	昼	40	3	東村山郡山辺町大字山辺3028	S61	
	山形県立山辺高等学校 福祉科		介護福祉士	昼	40	3		H22	
19	山形県立鶴岡中央高等学校 総合学科社会福祉系列	山形県	介護福祉士	昼	20	3	鶴岡市大字大宝寺字日本国410	H23	
20	明德福祉専門学校 介護福祉科		介護福祉士	昼	20	2	山形県旅籠3-2-14	H24	H24.4 新規指定
21	山形理容学校	学校法人 山形理容学校	理容師	昼	35	2	山形市相生町8-52	H16	
			理容師	通信	35	3			
22	山形美容専門学校	学校法人 薬師の杜学園	美容師	昼	80	2	山形市薬師町1-4-25	H10	H24.4 設置者変更 旧) 山形県美容業生活 衛生同業組合
			美容師	通信	70	3			
23	山形ヘアファッションスクール	職業訓練法人 山形県美容職業訓練協会	美容師	昼	25	2		H11	
24	専門学校山形V. カレッジ 美容科	学校法人 山本学園	美容師	昼	30	2	山形市清住町1-4-41	H18	
25	東北文教大学 人間科学部 子ども教育学科	学校法人 富澤学園	保育士	昼	90	4	山形市片谷地515	H22	
26	東北文教大学短期大学部 子ども学科		保育士	昼	90	2		S43	
	東北文教大学短期大学部 人間福祉学科		介護福祉士	昼	80	2		H13	
27	東北公益文科大学 公益学部 公益学科 社会福祉コース	学校法人 東北公益文科大学	社会福祉士	昼	60	4	酒田市飯森山3-5-1	H21	

【 福 島 県 43 校 90 課程】

No.	名 称	設置者	養成施設等の種別	定 員	年限	所 在 地	開校年	備 考	
1	東北医療福祉専門学校 理学療法士学科	学校法人 博愛心学院	理学療法士	昼	40	郡山市八山田1-88	H15		
	東北医療福祉専門学校 作業療法士学科		作業療法士	昼	40		H15		
	東北医療福祉専門学校 介護福祉学科		介護福祉士	昼	40		2	H8	
2	郡山健康科学専門学校 理学療法学科	学校法人 こおりやま東都学園	理学療法士	昼	40	郡山市区景2-9-3	H10		
	郡山健康科学専門学校 応用理学療法学科		理学療法士	昼	40		3	H19	
	郡山健康科学専門学校 作業療法学科		作業療法士	昼	40		4	H10	
	郡山健康科学専門学校 柔道整復学科		柔道整復師	昼	30		3	H17	H25.4 定員減
	郡山健康科学専門学校 介護福祉学科		介護福祉士	昼	40		3	H10	
			社会福祉主事	昼	40		3	H22	
3	福島県立総合衛生学院	福島県	臨床検査技師	昼	20	福島市渡利字中角61	S48		
			歯科衛生士	昼	20		3	S37	
			助産師	昼	20		1	S52	
			看護師	昼	50		2	S46	
4	国際メディカルテクノロジー専門学校 臨床工学技士科	学校法人 新潟総合学院	臨床工学技士	昼	40	郡山市方八町2-4-19	H14		
	国際メディカルテクノロジー専門学校 言語聴覚士科		言語聴覚士	昼	40		3	H14	
	国際メディカルテクノロジー専門学校 鍼灸師科		はり師きゅう師	昼	30		3	H14	H24.4 募集停止
	国際メディカルテクノロジー専門学校 救急救命士科		救急救命士	昼	40		3	H14	
	国際メディカルテクノロジー専門学校 看護学科		看護師	昼	40	4	郡山市方八町2-4-10	H21	
	国際メディカルテクノロジー専門学校 看護学科通信課程		看護師	通信	250	2			
	国際メディカルテクノロジー専門学校 介護福祉学科		介護福祉士	昼	40	2	郡山市方八町2-4-19	H25	H25.4 新規指定
5	国際ビューティ・ファッション 専門学校	学校法人 新潟総合学院	美容師	昼	108	郡山市方八町2-4-21	H15		
			美容師	通信	20		3	H21	
			製菓衛生師	昼	40				
6	公立岩瀬病院附属高等看護学院	公立岩瀬病院企業団	看護師	昼	30	須賀川市北町20	S28		

7	福島医療専門学校	学校法人 福寿会	柔道整復師	昼	90	3	郡山市並木3-2-23	H12	
			柔道整復師	夜	30	3		H14	
			はり師きゅう師	昼	30	3			
			はり師きゅう師	夜	30	3			
			歯科衛生士	昼	60	3			
8	東北歯科専門学校	財団法人 影山育英会	歯科衛生士	昼	40	3	郡山市細沼町12-18	S56	H25.4 定員減
			歯科技工士	昼	25	2	郡山市片平町出磬森1-7	S40	
9	ポラリス保健看護学院	財団法人 星総合病院	統合カリキュラム (保健師・看護師)	昼	40	4	郡山市富久山町久保田字金堀田4	H10	
10	太田看護専門学校	一般財団法人 太田総合病院	看護師	昼	80	3	郡山市緑町26-14	S51	H24.4 定員増 H25.4 設置者名称変更
11	松村看護専門学校	一般財団法人 磐城済世会	看護師	昼	25	3	いわき市平字小太郎町1-8	H6	H25.4 設置者名称変更
12	大原看護専門学校	一般財団法人 大原総合病院	看護師	昼	35	3	福島市鎌田字原際7-3	S48	H25.4 設置者名称変更
13	竹田看護専門学校	一般財団法人 竹田総合病院	看護師	昼	40	3	会津若松市本町2-58	S26	H24.4 定員増 H25.4 設置者名称変更
14	仁愛看護福祉専門学校 看護科	学校法人 温知会	看護師	昼	40	3	会津若松市鶴賀町1-6	S54	
	仁愛看護福祉専門学校 介護福祉科		介護福祉士	昼	40	2	会津若松市河東町広田字塩新205	H21	
15	磐城共立高等看護学院	いわき市	看護師	昼	40	3	いわき市内郷御殿町3-91	S43	
16	福島県厚生農業協同組合連合会 白河厚生総合病院付属高等看護学院	福島県厚生農業協同組合連合会	看護師	昼	30	3	白河市豊地上弥次郎2-1	S36	
17	相馬看護専門学校	地方広域市町村圏組合	看護師	昼	40	3	相馬市石上字南蛭沢344	H13	
18	独立行政法人国立病院機構 福島病院附属看護学校	独立行政法人 国立病院機構	看護師	昼	40	3	須賀川市芦田塚13	H16	
19	福島看護専門学校	公益社団法人 福島明星厚生学院	看護師	昼	40	3	福島市栄町1-37	H19	
20	郡山看護専門学校	社団法人 郡山医師会	看護師	昼	40	2	郡山市字上亀田14-4	H25	H25.4 新規指定
21	郡山女子大学 家政学部 食物栄養学科	学校法人 郡山開成学園	管理栄養士	昼	80	4	郡山市開成3-25-2	S42	
	郡山女子大学 家政学部 食物栄養学科		食品衛生管理者 食品衛生監視員	昼	80	4		S48	
	郡山女子大学 家政学部 人間生活学科 福祉コース		社会福祉士	昼	20	4		H21	
	郡山女子大学 家政学部 人間生活学科 福祉コース		介護福祉士	昼	20	4		H19	
22	郡山女子大学 短期大学部 家政科 食物栄養専攻	学校法人 郡山開成学園	栄養士	昼	120	2	郡山市開成3-25-2	S28	H24.4 定員減
	郡山女子大学 短期大学部 幼児教育学科		保育士	昼	140	2		S39	
23	郡山女子大学附属高等学校 食物科 (高校課程)			調理師	昼	40		3	S40

24	桜の聖母短期大学 生活科学科 食物栄養専攻	学校法人 コングレガシオン・ド・ノー トルダム	栄養士	昼	50	2	福島市花園町3-6	S43	
	桜の聖母短期大学 生活科学科 福祉こども専攻 こども保育コース		保育士	昼	50	2		H18	
25	福島学院大学 短期大学部 食物栄養科	学校法人 福島学院	栄養士	昼	50	2	福島市宮代乳児池1-1	S43	
	福島学院大学 短期大学部 保育科第1部		保育士	昼	200	2		H8	H24.4 定員減 (240→200)
	福島学院大学 短期大学部 保育科第2部		保育士	夜	50	3		S47	
	福島学院大学 短期大学部 専攻科 福祉専攻第1部		介護福祉士	昼	46	1		H13	
26	福島学院大学 福祉学部 福祉心理学科 児童福祉・カウンセリングコース	学校法人 福島学院	保育士	昼	40	4	福島市宮代乳児池1-1	H20	H24.4 定員減 (50→40)
	福島学院大学 福祉学部 福祉心理学科 児童福祉・カウンセリングコース		社会福祉士	昼	50	4		H21	
	福島学院大学 福祉学部 福祉心理学科 社会福祉・精神保健福祉コース		社会福祉士	昼	40	4		H21	
27	会津大学短期大学部 食物栄養学科	公立大学法人 会津大学	栄養士	昼	40	2	会津若松市一箕町大字八幡門田1-1	S40	
	会津大学短期大学部 社会福祉学科		保育士	昼	50	2		S56	
27	会津大学短期大学部 社会福祉学科	公立大学法人 会津大学	社会福祉士	昼	50	2	会津若松市一箕の大字八幡門田1-1	H21	
28	福島東陵高等学校食物文化科（高校課程）	学校法人 東陵学園	調理師	昼	40	3	福島市山居上3	S44	
29	日本調理技術専門学校 調理師本科（専門課程）	学校法人 永和学園	調理師	昼	100	1	郡山市安積4-229	H4	
	日本調理技術専門学校 調理師本科（専門課程）		調理師	昼	50	2		H4	
	日本調理技術専門学校 製菓衛生師科		製菓衛生師	昼	40	2		H18	
30	社団法人郡山理容協会立 郡山理容学校	社団法人 郡山理容協会	理容師	昼	40	2	郡山市富久山町久保田字水神山45	H10	
	理容師		通信	40	3				
31	学校法人 福島県高等理容美容学院	学校法人 福島県高等理容美容学院	理容師	昼	40	2	福島市渡利字馬場町14-2	H10	H22.4 昼間課程同時授業 開始
			美容師	昼	80	2			
			美容師	通信	60	3			
32	A I Z Uビューティーカレッジ	社団法人 会津理容美容協会	理容師	昼	20	2	会津若松市駅前町4-3	H10	H22.4 同時授業開始
			美容師	昼	40	2			
33	iwakiヘアメイクアカデミー	学校法人 iwakiヘアメイクア カデミー	理容師	昼	40	2	いわき市平谷川瀬字明治町96-1	H10	H22.4 同時授業開始 H22.10 養成施設名称の 変更 H24.4 設置者の名称変更
			美容師	昼	40	2			
34	郡山ヘアメイクカレッジ	社団法人 郡山美容協会	美容師	昼	120	2	郡山市愛宕町6-27	H10	

34	郡山ヘアメイクカレッジ	社団法人 郡山美容協会	美容師	通信	40	3	郡山市愛宕町6-27	H10	
35	東日本国際大学 福祉環境学部 社会福祉学科	学校法人 昌平覺	社会福祉士	昼	80	4	いわき市平鎌田字寿金沢37	H21	
36	いわき短期大学 幼児教育科		保育士	昼	100	2		S42	
	いわき短期大学 幼児教育科 専攻科福祉専攻		介護福祉士	昼	25	1		H1	
37	福島大学 人文社会学群 人間発達文化学類 人間発達専攻	国立大学法人 福島大学	保育士	昼	20	4	福島市金谷川1	H18	
38	いわき明星大学 人文学部 現代社会学科 地域福祉コース	学校法人 明星学苑	社会福祉士	昼	40	4	いわき市中央台飯野5-5-1	H21	
39	福島介護福祉専門学校 介護福祉学科	社会福祉法人 あだち福祉会	介護福祉士	昼	80	2	二本松市若宮1-125-1	H8	
	福島介護福祉専門学校 介護福祉学科		社会福祉主事	昼	80	2	二本松市若宮1-125-1	H8	
40	福島県立相馬東高等学校 総合学科 生活福祉系列福祉系	福島県	介護福祉士	昼	15	3	相馬市北飯淵字阿弥陀堂200	H21	特例校
41	福島県立富岡高等学校 国際・ｽﾎｰｯ科 健康福祉コース 介護福祉士養成課程		介護福祉士	昼	12	3	双葉郡富岡町小浜中央632	H21	特例校
42	福島県立光南高等学校 総合学科 福祉介護系列		介護福祉士	昼	25	3	西白河郡矢吹町田町532	H21	特例校
43	福島県立福島北高等学校 総合学科 介護福祉系列		介護福祉士	昼	26	3	福島市飯坂町字後畑1	H21	特例校

※ 特例校：当該福祉系高等学校等卒業後、9月の介護の実務経験を経ると介護福祉士試験の受験資格が得られる。
(注1) 上記表中、「養成施設等の種別」において「社会福祉士」と整理されているものは、厚生労働大臣が指定した社会福祉士養成施設ではなく、「開講科目等の適合確認」を経た、いわゆる福祉系大学のことである。

6 医事課関係

(1) 医師臨床研修病院(基幹型)一覧

(平成26年5月1日現在)

	病院名	県	住所
1	独立行政法人国立病院機構弘前病院	青森県	弘前市大字富野町1番地
2	弘前大学医学部附属病院	青森県	弘前市本町53番地
3	八戸市立市民病院	青森県	八戸市大字田向字毘沙門平1
4	青森県立中央病院	青森県	青森市東造道二丁目1-1
5	津軽保健生活協同組合 健生病院	青森県	弘前市大字野田2丁目2の1
6	十和田市立中央病院	青森県	十和田市西十二番町14番8号
7	むつ総合病院	青森県	むつ市小川町1-2-8
8	青森市民病院	青森県	青森市勝田1丁目14-20
9	弘前市立病院	青森県	弘前市大字大町三丁目8番地1
10	黒石市国民健康保険 黒石病院	青森県	黒石市北美町1丁目70
11	独立行政法人労働者健康福祉機構青森労災病院	青森県	八戸市大字白銀町南ヶ丘1
12	つがる西北五広域連合 つがる総合病院	青森県	五所川原市字岩木町12-3
13	八戸赤十字病院	青森県	八戸市大字田面木字中明戸2番地
14	岩手医科大学附属病院	岩手県	盛岡市内丸19-1
15	岩手県立中央病院	岩手県	盛岡市上田1-4-1
16	盛岡赤十字病院	岩手県	盛岡市三本柳6-1-1
17	岩手県立胆沢病院	岩手県	奥州市水沢区字龍ヶ馬場61番地
18	岩手県立磐井病院	岩手県	一関市狐禅寺字大平17番地
19	岩手県立大船渡病院	岩手県	大船渡市大船渡町字山馬越10番地1
20	岩手県立釜石病院	岩手県	釜石市甲子町第10地割483-6
21	岩手県立宮古病院	岩手県	宮古市崎嶽ヶ崎第1地割11番地26
22	岩手県立久慈病院	岩手県	久慈市旭町第10地割1番
23	岩手県立二戸病院	岩手県	二戸市堀野字大川原毛38-2
24	北上済生会病院	岩手県	北上市花園町一丁目6-8
25	岩手県立中部病院	岩手県	北上市村崎野17地割10番地
26	独立行政法人国立病院機構仙台医療センター	宮城県	仙台市宮城野区宮城野2-8-8
27	独立行政法人労働者健康福祉機構東北労災病院	宮城県	仙台市青葉区台原4-3-21
28	仙台市立病院	宮城県	仙台市若林区清水小路3番地の1
29	坂総合病院	宮城県	塩釜市錦町16-5
30	東北大学病院	宮城県	仙台市青葉区星陵町1-1
31	東北薬科大学病院	宮城県	仙台市宮城野区福室1-12-1
32	大崎市民病院	宮城県	大崎市古川千手寺町2-3-10
33	石巻赤十字病院	宮城県	石巻市蛇田字西道下71
34	社会医療法人将道会 総合南東北病院	宮城県	岩沼市里の杜1丁目2番5号
35	独立行政法人地域医療機能推進機構仙台病院	宮城県	仙台市青葉区堤町3丁目16番1号
36	医療法人徳洲会仙台徳洲会病院	宮城県	仙台市泉区七北田字駕籠沢15
37	一般財団法人厚生会 仙台厚生病院	宮城県	仙台市青葉区広瀬町4番15号
38	気仙沼市立病院	宮城県	気仙沼市田中184番地
39	みやぎ県南中核病院	宮城県	柴田郡大河原町字西38-1
40	仙台赤十字病院	宮城県	仙台市太白区八木山本町2丁目43-3
41	公益財団法人仙台市医療センター 仙台オープン病院	宮城県	仙台市宮城野区鶴ヶ谷5-22-1
42	東北公済病院	宮城県	仙台市青葉区国分町2-3-11
43	栗原市立栗原中央病院	宮城県	栗原市築館宮野中央三丁目1-1
44	N T T 東日本東北病院	宮城県	仙台市若林区大和町2-29-1

(1) 医師臨床研修病院(基幹型)一覧

(平成26年5月1日現在)

	病院名	県	住所
45	秋田赤十字病院	秋田県	秋田市上北手猿田字苗代沢222-1
46	中通総合病院	秋田県	秋田市南通みその町3番15号
47	秋田大学医学部附属病院	秋田県	秋田市広面字蓮沼44-2
48	由利組合総合病院	秋田県	由利本荘市川口字家後38番地
49	平鹿総合病院	秋田県	横手市前郷字八ツ口3番1
50	市立秋田総合病院	秋田県	秋田市川元松丘町4番30号
51	大曲厚生医療センター	秋田県	大仙市大曲通町8番65号
52	秋田厚生医療センター	秋田県	秋田市飯島西袋1-1-1
53	市立横手病院	秋田県	横手市根岸町5番31号
54	雄勝中央病院	秋田県	湯沢市山田字勇ヶ岡25
55	社会医療法人青嵐会 本荘第一病院	秋田県	由利本荘市岩瀬下110番地
56	大館市立総合病院	秋田県	大館市豊町3番1号
57	山本組合総合病院	秋田県	能代市落合字上前田地内
58	市立角館総合病院	秋田県	仙北市角館町上野18番地
59	山形県立中央病院	山形県	山形市大字青柳1800番地
60	山形市立病院済生館	山形県	山形市七日町一丁目3番26号
61	山形大学医学部附属病院	山形県	山形市飯田西2-2-2
62	地方独立行政法人山形県・酒田市病院機構 日本海総合病院	山形県	酒田市あきほ町30番地
63	米沢市立病院	山形県	米沢市相生町6番36号
64	公立置賜総合病院	山形県	東置賜郡川西町大字西大塚2000番地
65	鶴岡市立荘内病院	山形県	鶴岡市泉町4-20
66	山形県立新庄病院	山形県	新庄市若葉町12番55号
67	医療法人社団山形愛心会 庄内余目病院	山形県	東田川郡庄内町松陽1-1-1
68	済生会山形済生病院	山形県	山形市沖町79番1
69	福島県立医科大学附属病院	福島県	福島市光が丘1番地
70	大原総合病院	福島県	福島市大町6番11号
71	財団法人太田総合病院附属太田西ノ内病院	福島県	郡山市西ノ内二丁目5番20号
72	星総合病院	福島県	郡山市向河原町159番1号
73	竹田総合病院	福島県	会津若松市山鹿町3-27
74	いわき市立総合磐城共立病院	福島県	いわき市内郷御殿町久世原16
75	一般財団法人脳神経疾患研究所附属総合南東北病院	福島県	郡山市八山田7丁目115
76	公立岩瀬病院	福島県	須賀川市北町20番地
77	独立行政法人労働者健康福祉機構福島労災病院	福島県	いわき市内郷綴町沼尻三番地
78	福島医療生活協同組合 医療生協わたり病院	福島県	福島市渡利字中江町34
79	公益財団法人湯浅報恩会 寿泉堂総合病院	福島県	郡山市駅前1-1-17
80	白河厚生総合病院	福島県	白河市豊地上弥次郎2-1
81	公立藤田総合病院	福島県	伊達郡国見町大字塚野日字三本木14
82	一般財団法人温知会 会津中央病院	福島県	会津若松市鶴賀町1番1号
83	福島県立医科大学会津医療センター附属病院	福島県	会津若松市河東町谷沢字前田21-2
84	福島赤十字病院	福島県	福島市入江町11番31号
85	公立相馬総合病院	福島県	相馬市新沼字坪ヶ迫142
86	南相馬市立総合病院	福島県	南相馬市原町区高見町2丁目54番地の6

(2) 歯科医師臨床研修病院（単独型・管理型）一覧

（平成26年5月1日現在）

	病院名	管理型・単独型の別	県	住所
1	弘前大学医学部附属病院	単独型	青森県	弘前市本町53番地
2	青森県立中央病院	単独型	青森県	青森市東造道二丁目1-1
3	八戸赤十字病院	単独型	青森県	八戸市大字田面木字中明戸2番地
4	岩手医科大学附属病院歯科医療センター	単独型・管理型	岩手県	盛岡市内丸19番1号
5	東北大学病院附属歯科医療センター	単独型・管理型	宮城県	仙台市青葉区星陵町4-1
6	公益財団法人宮城厚生協会 古川民主病院	管理型	宮城県	大崎市古川駅東二丁目11-14
7	Uクリニック五十嵐歯科	管理型	宮城県	仙台市青葉区八幡3-13-7
8	秋田大学医学部附属病院	単独型	秋田県	秋田市広面字蓮沼44番2
9	山形大学医学部附属病院	単独型	山形県	山形市飯田西2-2-2
10	公立置賜総合病院	単独型	山形県	東置賜郡川西町大字西大塚2000番地
11	奥羽大学歯学部附属病院	単独型・管理型	福島県	郡山市富田町字三角堂31-1
12	福島県立医科大学附属病院	管理型	福島県	福島市光が丘1番地
13	いわき市立総合磐城共立病院	単独型	福島県	いわき市内郷御殿町久世原16番地
14	一般財団法人温知会 会津中央病院	単独型	福島県	会津若松市鶴賀町1番1号
15	財団法人湯浅報恩会 寿泉堂総合病院	単独型	福島県	郡山市駅前1丁目1番17号
16	医療法人渡部会 一箕歯科医院	単独型	福島県	会津若松市一箕町大字鶴賀字下居合56-1

7 食品衛生課關係

(1) 総合衛生管理製造過程による食品の製造等の承認施設

平成26年3月31日現在

青森県 (1施設、1食品群、1品目)

	施設名	所在地	食品群	承認品目
1	ニッカウキスキー株式会社弘前工場	青森県弘前市大字栄町2-1	清涼飲料水	その他の清涼飲料水(密栓・密封後殺菌)

岩手県 (10施設、12食品群、19品目)

	施設名	所在地	食品群	承認品目
1	小岩井乳業株式会社小岩井工場	岩手県岩手郡雫石町丸谷地36番地1	乳、乳製品	牛乳、加工乳、脱脂乳、乳飲料
2	高梨乳業株式会社岩手工場	岩手県岩手郡葛巻町江刈14-218-1	乳	牛乳、脱脂乳、加工乳
3	奥中山高原農協乳業株式会社	岩手県二戸郡一戸町奥中山字西田子1311-3	乳、乳製品	牛乳、乳飲料
4	不二家乳業株式会社	岩手県一関市大東町播沢字沼田27	乳	牛乳
5	イワテ・プリミート株式会社	岩手県紫波郡紫波町星山字間野村67-5	食肉製品	加熱後包装食肉製品
6	株式会社岩手畜産流通センター	岩手県紫波郡紫波町犬淵字南谷地120番地	食肉製品	特定加熱食肉製品
7	銀河フーズ株式会社 花巻工場	岩手県花巻市南川原町191番地	食肉製品	加熱後包装食肉製品、乾燥食肉製品
8	株式会社岩手ヤクルト工場	岩手県北上市相去町大松沢1-45	乳製品	乳酸菌飲料
9	全国酪農組合連合会 北福岡工場	岩手県二戸市石切所字杉の沢1-2	乳製品	脱脂粉乳
10	株式会社湯田牛乳公社	岩手県和賀郡西和賀町小繁沢55地割138番地	乳	牛乳、加工乳、脱脂乳

宮城県 (6施設、8食品群、12品目)

	施設名	所在地	食品群	承認品目
1	みちのくミルク株式会社本社工場	宮城県大崎市岩出山下野目字八幡前60-1	乳	牛乳
2	東北グリコ乳業株式会社	宮城県加美郡加美町米泉字西原1	乳、乳製品	牛乳、乳飲料、発酵乳
3	株式会社 明治 東北工場	宮城県黒川郡大和町松坂平3-1	乳、乳製品	牛乳、乳飲料、発酵乳
4	伊藤ハムデリー株式会社	宮城県栗原郡高清水町字来光沢20番地	食肉製品	加熱後包装食肉製品、包装後加熱食肉製品、乾燥食肉製品
5	株式会社阿部蒲鉾店 泉工場	宮城県仙台市泉区明通4-10	魚肉練り製品	その他の魚肉練り製品
6	東北森永乳業株式会社仙台工場	宮城県仙台市宮城野区1-1-9	乳	牛乳

秋田県 (2施設、2食品群、2品目)

	施設名	所在地	食品群	承認品目
1	株式会社鳥海高原ユースパーク花立牧場工房ミルジー	秋田県由利本荘市矢島町城内字花立60	乳	牛乳
2	東北森永乳業株式会社秋田工場	秋田県大館市岩瀬字上軽石野38-1	乳	牛乳

山形県（12施設、12食品群、13品目）

	施設名	所在地	食品群	承認品目
1	城西牛乳株式会社	山形県山形市城西町3丁目1番5号	乳	牛乳
2	株式会社ヤガイ本社工場	山形県山形市富神台8	食肉製品	加熱後包装食肉製品
3	株式会社ヤガイ山形第二工場	山形県山形市鑄物町46番6号	食肉製品	乾燥食肉製品
4	東北日本ハム株式会社	山形県酒田市広栄町3丁目1番地	食肉製品	加熱後包装食肉製品、包装後加熱食肉製品
5	東北日本ハム株式会社第二工場	山形県酒田市広栄町2丁目2番地9	食肉製品	加熱後包装食肉製品
6	東北アラハタ株式会社	山形県北村山郡大石田町大字鷹の巣484-1	容器包装詰加圧加熱殺菌食品	缶詰食品
7	丸菱食品株式会社 第5工場	山形県寒河江市大字寒河江字赤田65-1	清涼飲料水	その他の清涼飲料水（殺菌後密栓・密封）
8	丸菱食品株式会社 第8工場	山形県寒河江市大字寒河江字赤田65-1	清涼飲料水	その他の清涼飲料水（殺菌後密栓・密封）
9	山形食品株式会社	山形県南陽市漆山1176番地1	清涼飲料水	その他の清涼飲料水（殺菌後密栓・密封（※リチン/レチン/プレート容器製品に限る。））
10	三和缶詰株式会社本社工場第六工場	山形県東村山郡中山町大字長崎229-2	容器包装詰加圧加熱殺菌食品	缶詰、瓶詰以外の食品（熱溶解）
11	北日本羽黒食品株式会社羽黒工場	山形県鶴岡市羽黒町赤川字地藏俣272	清涼飲料水	ミネラルウォーター類
12	奥羽乳業協同組合	山形県西村山郡河北町吉田字花ノ木2150-3	乳	牛乳

福島県（9施設、11食品群、17品目）

	施設名	所在地	食品群	承認品目
1	東北協同乳業株式会社本宮工場	福島県安達郡本宮町大字荒井字下原14	乳、乳製品	牛乳、加工乳、乳飲料、発酵乳
2	福島乳業株式会社	福島市飯坂町平野字上前田6-1	乳	牛乳
3	会津中央乳業株式会社	福島県河沼郡会津坂下町大字金上字辰巳19-1	乳	牛乳
4	株式会社ヤクルト本社福島工場	福島県福島市黒岩字遠沖10番地の1	乳製品	乳酸菌飲料、発酵乳
5	森永乳業株式会社福島工場	福島県福島市伏拝字清水内5番地	乳製品	アイスクリーム、脱脂粉乳
6	株式会社サンフレックス永谷園本社工場	福島県いわき市常磐下船尾町杭出作23-10	容器包装詰加圧加熱殺菌食品	缶詰、瓶詰以外の食品（熱溶解）
7	松永牛乳株式会社	福島県南相馬市原町区上洪佐字原田159	乳	牛乳
8	酪王乳業株式会社本社工場	福島県郡山市大槻町字古屋敷80-1	乳、乳製品	牛乳、加工乳、乳飲料
9	春雪さぶーる株式会社サガミハム白河工場	福島県白河市白坂字牛清水105	食肉製品	加熱後包装食肉製品、包装後加熱食肉製品

(2) 食品衛生法に基づく登録検査機関

検査機関の名称	登録検査機関の所在地	登録区分	検査の種類	検査施設の名称	検査施設の所在地
(一社) 青森県薬剤師会	青森県青森市浪打 1-16-17	第26条第1項 第26条第2項 第26条第3項	理化学的検査 細菌学的検査 動物を用いる検査	(一社) 青森県薬剤師会 衛生検査センター	青森県青森市大字野木字山口 164-43
(一社) 岩手県薬剤師会	岩手県盛岡市馬場町 3-12	第26条第1項 第26条第2項 第26条第3項	理化学的検査 細菌学的検査	(一社) 岩手県薬剤師会 検査センター	岩手県盛岡市上堂4丁目5番 34号
(一財) 宮城県公衆衛生協会	宮城県仙台市泉区松森字堤下 7-1	第26条第1項 第26条第2項 第26条第3項	理化学的検査 細菌学的検査	(一財) 宮城県公衆衛生協会	宮城県仙台市泉区松森字堤下 7-1
(一財) 山形県理化学分析 センター	山形県山形市松栄 1-6-68	第26条第1項 第26条第2項 第26条第3項	理化学的検査	(一財) 山形県理化学 分析センター	山形県山形市松栄 1-6-68
(公財) 福島県保健衛生協会	福島県福島市方木田字水戸内 19-6	第26条第1項 第26条第2項 第26条第3項	理化学的検査 細菌学的検査	(公財) 福島県保健衛生協会	福島県福島市方木田字水戸内 19-6
(一財) 日本冷凍食品検査協会	東京都港区芝大門 2-4-6	第26条第1項 第26条第2項 第26条第3項	理化学的検査 細菌学的検査	(一財) 日本冷凍食品検査協 会 仙台検査所	宮城県仙台市宮城野区高砂 1-24-18
株式会社日本微生物研究所	仙台市宮城野区扇町2丁目3番36号	第26条第1項 第26条第2項 第26条第3項	細菌学的検査	(株) 日本微生物研究所	仙台市宮城野区扇町2丁目3 番36号
(公財) 宮城県公害衛生検査 センター	仙台市青葉区落合2丁目15番24号	第26条第1項 第26条第2項 第26条第3項	理化学的検査	(公財) 宮城県公害衛生検査 センター	仙台市青葉区落合2丁目15番 24号
日本環境科学株式会社	山形県山形市高木6番地	第26条第1項 第26条第2項 第26条第3項	理化学的検査	日本環境科学株式会社	山形県山形市高木6番地
日本エコテック株式会社	東京都中央区日本橋1-2-5	第26条第1項 第26条第2項 第26条第3項	理化学的検査	日本エコテック(株) 福島分析センター	福島県二本松市平石高田 4-286
エヌエス環境株式会社	東京都港区西新橋3-24-9	第26条第1項 第26条第2項 第26条第3項	理化学的検査	エヌエス環境株式会社東北支 社	宮城県宮城野区中野字葦畔 140番

(3) 対米輸出水産加工認定施設

対象	認定番号	自治体	施設名	所在地	輸出品目
US	0251001	青森市	成邦商事株式会社	青森県青森市大字ハツ役字芦谷268-1	冷凍ホタテ貝柱
US	0253001	青森県	武輪水産株式会社	青森県八戸市殿町下手代森32	冷凍しめ鯖
US	0771001	福島県	株式会社中外フーズ	福島県伊達郡梁川町やながわ工業団地1-1	味付数の子、味付ほつき、黄金いり鰯 味付いり鰯、えびっこ風味味っこ梅
US	0456001	宮城県	マルトモ株式会社 チルド仙台工場*	宮城県柴田郡柴田町大字榎木萱ヶ崎63-1	くらげ、いか加工品

*マルトモ(株)チルド仙台工場は年度途中で認定取り消し

(4) 対EU輸出水産食品加工認定施設

対象	認定番号	自治体	施設名	所在地	輸出品目
EU	0251001	青森市	成邦商事株式会社	青森県青森市大字ハツ役字芦谷268-1	冷凍ほたて卵付貝柱、脱殻済みほたて貝冷凍貝柱
EU	0452001	宮城県	極洋食品株式会社 第2工場*	宮城県塩釜市新浜町3-20-1	冷凍食品(えびフリッター)

*極洋食品(株)第2工場は年度途中で認定取り消し

(5) 対韓国輸出水産食品加工認定施設

対象	認定番号	自治体	施設名	所在地	輸出品目
KR	KR0015	宮城県	東洋冷蔵株式会社東北支店	宮城県仙台市泉区明通四町目8	冷凍クロマグロ(カマ、頭肉、ノド肉、ホホ肉、ピン肉、心臓、胃袋、卵巣)、冷凍ミナミマグロ(カマ、頭肉、ノド肉、ホホ肉、ピン肉、心臓、胃袋、卵巣)、冷凍メバチマグロ(カマ、頭肉、ノド肉、ホホ肉、ピン肉、心臓、胃袋、卵巣)、冷凍キハダマグロ(カマ、頭肉、ノド肉、ホホ肉、ピン肉、心臓、胃袋、卵巣)、冷凍メカジキ(カマ、頭肉、ノド肉、ホホ肉、ピン肉、心臓、胃袋、卵巣)
KR	KR0069	宮城県	株式会社サンスイ浦宿工場	宮城県牡鹿郡女川町浦宿浜字浦宿81-89	冷凍キハダマグロ(頭肉、カマ、ホホ肉)、冷凍バチマグロ(頭肉、カマ、ホホ肉)
KR	KR0083	宮城県	株式会社東北トクスイ	宮城県塩釜市新浜町3-3-17	冷凍マダラカマ、冷凍タラチュウ、冷凍タラチョウ
KR	KR0084	宮城県	カネヨロイヤリティワンロジスティクス株式会社本部事業所	宮城県塩釜市杉ノ入四丁目1-88-88	冷凍銀タラカマ、冷凍吉次カマ、冷凍真タラカマ、冷凍目抜カマ、冷凍カラスカレイカマ、冷凍アトランティックサーモンカマ、冷凍白鮭カマ、冷凍紅鮭カマ、冷凍真タラコ赤、冷凍真タラコ黒、冷凍真タラチュウ、冷凍タラチュウ、冷凍真タラ白子、冷凍助宗白子、冷凍助宗子、冷凍オヒョウカマ、冷凍油ボウズカマ、冷凍トラウトサーモンカマ、冷凍目鉢鮭(カマ、ほほ肉、目肉、頭肉)、冷凍本鮭(カマ、ほほ肉、目肉、頭肉)、冷凍キハダ鮭(カマ、ほほ肉、目肉、頭肉)、冷凍メカジキ(カマ、ほほ肉、目肉、頭肉)、冷凍びんなが鮭(カマ、ほほ肉、目肉、頭肉)
KR	KR0085	宮城県	カネヨロイヤリティワンロジスティクス株式会社創水事業所	宮城県塩釜市新浜町一丁目20-41	冷凍銀タラカマ、冷凍吉次カマ、冷凍真タラカマ、冷凍目抜カマ、冷凍カラスカレイカマ、冷凍アトランティックサーモンカマ、冷凍白鮭カマ、冷凍紅鮭カマ、冷凍真タラコ赤、冷凍真タラコ黒、冷凍真タラチュウ、冷凍タラチュウ、冷凍真タラ白子、冷凍助宗白子、冷凍助宗子、冷凍オヒョウカマ、冷凍油ボウズカマ、冷凍トラウトサーモンカマ、冷凍目鉢鮭(カマ、ほほ肉、目肉、頭肉)、冷凍本鮭(カマ、ほほ肉、目肉、頭肉)、冷凍キハダ鮭(カマ、ほほ肉、目肉、頭肉)、冷凍メカジキ(カマ、ほほ肉、目肉、頭肉)、冷凍びんなが鮭(カマ、ほほ肉、目肉、頭肉)

(6) 対米、対香港及び対シンガポール輸出食肉認定施設

対象	認定番号	自治体	施設名	所在地	輸出品目
SG	I-1	岩手県	株式会社岩手畜産流通センター	岩手県紫波郡紫波町犬淵字南谷地120番地	牛肉

(7) 食鳥処理事業規制及び食鳥検査に関する法律に基づく指定検査機関

検査機関の名称	指定検査機関の所在地	検査施設の名称	検査施設の所在地	指定年月日
(一社) 岩手県獣医師会	岩手県盛岡市中央通3-7-24	(一社) 岩手県獣医師会 食鳥検査センター	岩手県盛岡市中央通3-7-24	平成4年3月5日
(公社) 青森県獣医師会	青森県青森市松原2-8-2	(公社) 青森県獣医師会 食鳥検査センター	青森県八戸市根城6-22-22	平成15年3月14日

(8) 平成 25 年度 食品衛生課に関する会議等の状況

- 平成 25 年 5 月 30 日（於：厚生労働省中央合同庁舎）
自由販売証明書の発行手順に関する研修会
（厚生労働省本省、地方厚生局）

- 平成 25 年 8 月 26 日、27 日（於：厚生労働省中央合同庁舎）
平成 25 年度食品安全行政講習会
（厚生労働省、地方自治体、地方厚生局、検疫所）

- 平成 25 年 8 月 28 日（於：厚生労働省中央合同庁舎）
平成 25 年度食品衛生検査施設信頼性確保部門責任者等研修会
（厚生労働省本省、地方自治体、地方厚生局、検疫所）

- 平成 25 年 10 月 7 日、8 日（於：ひだホテルプラザ）
平成 25 年度対米牛肉輸出に係る関係県会議
（厚生労働省、地方厚生局、岩手県、群馬県、岐阜県、熊本県、宮崎県、鹿児島県）

- 平成 25 年 11 月 25 日～29 日（於：国立保健医療科学院）
平成 25 年度食品衛生監視指導研修
（国または地方公共団体の食品衛生監視員）

- 平成 25 年 11 月 29 日（於：厚生労働省中央合同庁舎）
中国向け輸出水産食品に関する業務説明会
（厚生労働省本省、地方厚生局）

- 平成 26 年 1 月 20 日～2 月 7 日（於：国立保健医療科学院）
平成 25 年度食品衛生危機管理研修
（国または地方公共団体の食品衛生監視員）

- 平成 25 年 12 月 4 日（於：厚生労働省中央合同庁舎）
地方厚生局担当官による対米等食肉輸出認定施設等の査察についての会議
（厚生労働省本省、地方厚生局、岩手県、群馬県、岐阜県、熊本県、宮崎県、鹿児島県）

- 平成 26 年 1 月 20 日（於：東北厚生局）
平成 25 年度虚偽誇大広告等の監視指導に係る研修会
（地方自治体、東北厚生局）

- 平成 26 年 1 月 22 日（於：星陵会館ホール）
平成 25 年度食鳥衛生技術研修会
（厚生労働省本省、地方自治体、地方厚生局）

- 平成 26 年 2 月 7 日（於：厚生労働省中央合同庁舎）
HACCP に関する講習会
（厚生労働省本省、地方厚生局）

- 平成 26 年 2 月 10 日（於：青森県庁）
EU・HACCP の早期認定に向けた連絡協議会
（水産庁、東北食品衛生主管課、東北厚生局）

- 平成 26 年 2 月 14 日（於：山形県庄内総合支庁内会議室）
平成 25 年度 HACCP システムに係る食品衛生監視員東北ブロック講習会
（秋田県、東北六県の食品監視員）

- 平成 26 年 3 月 10 日（於：厚生労働省中央合同庁舎）
平成 25 年度全国主管課長会議
（東北厚生局、都道府県食品衛生主管課長、地方厚生局食品衛生課長）

- 平成 26 年 3 月 11 日（於：厚生労働省中央合同庁舎）
平成 25 年度地方厚生局食品衛生課長会議
（厚生労働省本省、地方厚生局食品衛生課長）

8 保險年金課關係

(1) 健康保険組合所在地一覧 平成26年3月31日現在

	組合名	形態	所在地
青森	1 青森銀行	単一	030-0823 青森市橋本1-9-30
	2 みちのく銀行	単一	030-0821 青森市勝田1-3-1
	3 日本原燃	単一	039-3212 上北郡六ヶ所村大字尾駁字沖付4-108
岩手	4 岩手銀行	単一	020-0021 盛岡市中央通1-2-3
	5 北日本銀行	単一	020-0063 盛岡市材木町2-23
	6 新興	単一	025-0354 花巻市大畑第9地割92-6
	7 岩手県自動車販売	総合	020-0122 盛岡市みたけ3-32-18
	8 みちのくコカ・コーラ	単一	028-3621 紫波郡矢巾町土橋11地割35-1
	9 東北銀行	単一	020-0023 盛岡市内丸3-1
	10 東日本ハウス	単一	020-0062 盛岡市中央通2-8-5 東日本中央通ビル3F
宮城	11 東北電力	単一	980-8550 仙台市青葉区本町1-7-1
	12 七十七銀行	単一	980-0021 仙台市青葉区中央3-3-20
	13 河北新報	単一	980-0811 仙台市青葉区五橋1-2-28
	14 ユアテック	単一	983-8622 仙台市宮城野区榴岡4-1-1
	15 東北しんきん	総合	984-0816 仙台市若林区河原町1-2-8
	16 東北薬業	総合	980-0811 仙台市青葉区大町1-1-30
	17 宮城県自動車販売	総合	983-0036 仙台市宮城野区苦竹4-3-1
	18 仙台銀行	単一	980-0811 仙台市青葉区一番町2-1-1
	19 仙台卸商	総合	984-0015 仙台市若林区卸町2-9-5
秋田	20 秋田銀行	単一	010-8655 秋田市山王3-2-1
	21 秋田県自動車販売	総合	010-0962 秋田市八橋大畑2-12-55
山形	22 山形銀行	単一	990-8642 山形市七日町3-1-2
	23 第一貨物	単一	990-0033 山形市諏訪町2-1-20
	24 きらやか	単一	990-0045 山形市旅籠町3-2-3
	25 山形県自動車販売	総合	990-2432 山形市荒橋町1-8-5
	26 フィデア	単一	990-0821 山形市北町1-3-18
福島	27 クレハ	単一	974-8686 いわき市錦町落合16
	28 東邦銀行	単一	960-8041 福島市大町3-25
	29 三菱伸銅	単一	965-0025 会津若松市扇町128-7
	30 福島銀行	単一	960-8033 福島市万世町2-5
	31 福島トヨペットグループ	単一	963-8843 郡山市字川向1-1
	32 大東銀行	単一	963-8871 郡山市本町1-11-15
	33 会津中央	単一	960-0011 会津若松市鶴賀町1-7

(2) 厚生年金基金所在地一覧

平成26年3月31日現在

		基金名	種	型	所在地
岩手	1	岩手県自動車販売	総	加	020-0122 盛岡市みたけ3-32-18
	2	岩手県建設業	総	加	020-0873 盛岡市松尾町17-9
	3	岩手県機械金属	総	加	020-0022 盛岡市大通3-2-8
宮城	4	東北印刷工業	総	加	983-0034 仙台市宮城野区扇町3-9-12
	5	東北石油業	総	加	980-0011 仙台市青葉区上杉1-16-8
	6	東北六県トラック	総	加	980-0811 仙台市青葉区一番町4-6-1
	7	東北薬業	総	加	980-0804 仙台市青葉区大町1-1-30
	8	東北七県電気工事業	総	加	984-0074 仙台市若林区東七番丁157
	9	宮城県建設業	総	加	980-0824 仙台市青葉区支倉町2-48
	10	東北管工事業	総	加	980-0014 仙台市青葉区本町3-5-22
	11	東北三県自動車整備	総	加	983-0861 仙台市宮城野区鉄砲町1-2
秋田	12	秋田県自動車販売	総	加	010-0962 秋田市八橋大畑2-12-55
	13	秋田県建設業	総	加	010-0951 秋田市山王4-3-10
	14	秋田県病院	総	加	010-0921 秋田市大町1-3-8
	15	両羽自動車整備	総	加	010-0962 秋田市八橋大畑2-12-55
	16	秋田県機械金属	総	加	010-0921 秋田市大町1-3-8
	17	秋田県電子工業	総	加	010-0001 秋田市中通2-2-32
山形	18	天童木工	単	加	994-0002 天童市乱川1-3-10
	19	山形県医療機関	総	加	990-2492 山形市香澄町3-1-7
福島	20	常磐交通	連	加	970-8034 いわき市平上荒川字長尾74-8
	21	日産福島	連	加	960-8102 福島市北町2-32
	22	福島県病院	総	加	960-8035 福島市中町7-17
	23	福島県自動車整備	総	加	960-8165 福島市吉倉字吉田40

(3) 国民年金基金所在地一覧

平成26年3月31日現在

名 称	所 在 地
青森県国民年金基金	030-0802 青森市本町1-4-17 三井生命青森ビル2階
岩手県国民年金基金	020-0024 盛岡市菜園1-3-6 農林会館9階1号
宮城県国民年金基金	980-0802 仙台市青葉区二日町13-18 ジブラルタ生命仙台二日町ビル7階
秋田県国民年金基金	010-0001 秋田市中通1-4-32 秋田センタービル5階
山形県国民年金基金	990-0039 山形市香澄町2-8-18 第7近宣ビル4階
福島県国民年金基金	960-8043 福島市中町1-19 中町ビル5階

(4) 全国健康保険協会支部所在地一覧

平成26年3月31日現在

名 称	所 在 地
青森支部	030-8552 青森市長島2-25-3 ニッセイ青森センタービル8階
岩手支部	020-8508 盛岡市中央通1-7-25 朝日生命盛岡中央通ビル2階
宮城支部	980-8561 仙台市青葉区国分町3-6-1 仙台パークビル8階
秋田支部	010-8507 秋田市川元山下町5-21
山形支部	990-8587 山形市幸町18-20 JA山形市本店ビル3階
福島支部	960-8546 福島市栄町6-6 NBFユニックスビル8階

(5) 県別保険者等数

平成26年3月31日現在

	青森	岩手	宮城	秋田	山形	福島	東北計	全国計
健康保険組合	3	7	9	2	5	7	33	1,410
厚生年金基金	0	3	8	6	2	4	23	531
国民年金基金	1	1	1	1	1	1	6	72
確定拠出年金	16	20	37	11	28	37	149	4,434
確定給付企業年金	92	81	159	85	142	139	698	14,337
全国健康保険協会支部	1	1	1	1	1	1	6	47

9 管理課關係

(1) 厚生労働大臣所管医療法人一覧
(平成26年3月20日現在 36法人)

都道府県名	種別	医療法人名	理事長名	主たる事務所の所在地
青森県	社団	医療法人輝栄会	奈良岡 英俊	青森市浜館2-3-42
	社団	医療法人仁泉会	田中 由紀子	八戸市大字河原木字八太郎山10-81
	社団	医療法人東和会	村田 東吾	八戸市大字常海町16-1
	社団	医療法人ゆずりは	奥寺 進	八戸市大字尻内町字八百刈10-3
岩手県	社団	医療法人社団創生会	上田 雅道	奥州市水沢区佐倉河字慶徳27-1
	社団	医療法人青松会	青木 光	二戸市石切所字森合32-1
	社団	社団医療法人啓愛会	井筒 岳	奥州市水沢区羽田町駅前2-87
	社団	医療法人磐清会	木村 カ夫	一関市三関字仲田32-3
宮城県	財団	医療法人財団瑞泉会	飯田 尚治	仙台市泉区八乙女中央2-3-8 東北療院2階
	社団	医療法人社団ぶなの森	臼井 恵二	仙台市青葉区柏木2-4-76
	社団	医療法人社団青葉会	笠原 一規	仙台市宮城野区新田1-19-54
	社団	医療法人泰永会	宮崎 泰	大崎市古川旭4-3-10
	社団	医療法人社団爽秋会	鈴木 雅夫	名取市植松1-1-24
	社団	医療法人光仁会	廣井 正彦	仙台市青葉区上愛子字街道66-23
	社団	医療法人恵尚会	岩月 尚文	黒川郡富谷町上桜木2-3-4
	社団	医療法人社団レディースクリニック京野	京野 廣一	宮城県仙台市青葉区本町1-1-1
	社団	医療法人桂・ブロスベリティー	阿部 桂	宮城県仙台市太白区富沢南1-28-2
	社団	医療法人社団桂仁会	嶋原 康	仙台市宮城野区榴岡2-2-23 熊林ビル2階
秋田県	社団	医療法人久幸会	稲庭 千弥子	秋田市下新城中野字琵琶沼124-1
	社団	医療法人鳳珠会	正井 佑典	大崎市福田町22-23-7 イオンタウン大曲福田ショッピングセンター内
	社団	医療法人社団博愛会	韓 明基	北秋田市綴子字釜堤脇12
山形県	社団	医療法人豊田会	菊地 博生	山形市本町1-4-26
	社団	医療法人社団明山会	山本 登	東根市大森2-3-6
福島県	社団	社団医療法人至誠会	幸島 孝志	いわき市錦町鈴鹿103-1
	社団	医療法人社団ときわ会	常盤 峻士	いわき市内郷綴町沼尻62
	社団	医療法人社団博英会	金子 大成	西白河郡西郷村字下前田東6
	社団	医療法人五星会	星 健二	会津若松市大町1-3-16
	社団	医療法人社団慈泉会	渡部 芳徳	白河市大字関辺字引目橋33
	社団	医療法人渡部会	渡部 好造	会津若松市一箕町大字鶴賀字下居合56-1
	社団	医療法人きびたき会	石原 信浩	郡山市駅前2-3-10 セントラルビル6階
	社団	医療法人昭美会	外島 昭夫	郡山市大槻町字針生184-13
	社団	医療法人aloha	山下 康平	郡山市燧田195 エスバル郡山本店本館1階
	社団	医療法人伊達デンタルクリニック	浅野 栄一朗	伊達市岡前20-8
	社団	医療法人社団三成会	渡邊 一夫	福島県須賀川市南上町123-1
	社団	医療法人相友会	齋藤 牧子	福島県相馬市塚ノ町1-12-3
	社団	医療法人玉井医院	玉井 紀男	双葉郡浪江町大字権現堂字反町8

(2) 東北厚生局所管国民健康保険団体連合会一覧

名 称	所 在 地
青森県国民健康保険団体連合会	〒030-0801 青森市新町2-4-1 青森県共同ビル3階
岩手県国民健康保険団体連合会	〒020-0025 盛岡市大沢川原3-7-30 国保会館内
宮城県国民健康保険団体連合会	〒980-0011 仙台市青葉区上杉1-2-3 宮城県自治会館内
秋田県国民健康保険団体連合会	〒010-0951 秋田市山王4-2-3 秋田県市町村会館4階
山形県国民健康保険団体連合会	〒991-0041 寒河江市大字寒河江字久保6
福島県国民健康保険団体連合会	〒960-8043 福島市中町3-7

(3) 東北厚生局所管後期高齢者医療広域連合一覧

名 称	所 在 地
青森県後期高齢者医療広域連合	〒030-0801 青森市新町2-4-1 青森県共同ビル1階
岩手県後期高齢者医療広域連合	〒020-8510 盛岡市山王町4-1 岩手県自治会館4階
宮城県後期高齢者医療広域連合	〒980-0011 仙台市青葉区上杉1-2-3 宮城県自治会館9階
秋田県後期高齢者医療広域連合	〒010-9051 秋田市山王4-2-3 秋田県市町村会館1階
山形県後期高齢者医療広域連合	〒991-0041 寒河江市大字寒河江字久保6 山形県国保会館内
福島県後期高齢者医療広域連合	〒960-8043 福島市中町8-2 福島県自治会館内

(4) 東北厚生局所管社会保険診療報酬支払基金一覧

名 称	所 在 地
社会保険診療報酬支払基金青森支部	〒030-8052 青森市堤町1-5-1
社会保険診療報酬支払基金岩手支部	〒020-0883 盛岡市志家町10-35
社会保険診療報酬支払基金宮城支部	〒983-8504 仙台市宮城野区榴岡5-1-27
社会保険診療報酬支払基金秋田支部	〒010-8566 秋田市中通7-2-17
社会保険診療報酬支払基金山形支部	〒990-9559 山形市鉄砲町2-15-1
社会保険診療報酬支払基金福島支部	〒960-8555 福島市三河南町11-5

10 医療課関係

(1)【国の開設する病院一覧(東北)】(28病院)

平成26年3月31日現在

県名	番号	病院名	開設者	所在地	病床数					
					一般	療養	結核	精神	感染	総数
青森	1	国立療養所松丘保養園	厚生労働省	青森市大字石江字平山 19	264					264
	2	独立行政法人国立病院機構弘前病院	独立行政法人国立病院機構	弘前市富野町 1	342					342
	3	弘前大学医学部附属病院	国立大学法人弘前大学	弘前市大字本町 53	597			41	6	644
	4	独立行政法人国立病院機構八戸病院	独立行政法人国立病院機構	八戸市吹上 3-13-1	138					138
	5	独立行政法人労働者健康福祉機構青森労災病院	独立行政法人労働者健康福祉機構	八戸市白銀町字南ヶ丘 1	474					474
	6	独立行政法人国立病院機構青森病院	独立行政法人国立病院機構	青森市浪岡大字女鹿沢字平野 155-1	260		60			320
	7	自衛隊大湊病院	防衛省	むつ市大湊町 14-47	30					30
	8	自衛隊三沢病院	防衛省	三沢市三沢後久保 125-7	50					50
岩手	9	独立行政法人国立病院機構盛岡病院	独立行政法人国立病院機構	盛岡市青山 1-25-1	250		10			260
	10	独立行政法人国立病院機構花巻病院	独立行政法人国立病院機構	花巻市諏訪 500	60			144		204
	11	独立行政法人国立病院機構岩手病院	独立行政法人国立病院機構	一関市山目字泥田山下 48	220					220
	12	独立行政法人国立病院機構釜石病院	独立行政法人国立病院機構	釜石市定内町 4-7-1	180					180
宮城	13	東北大学病院	国立大学法人東北大学	仙台市青葉区星陵町 1-1	1,199			61	2	1,262
	14	独立行政法人労働者健康福祉機構東北労災病院	独立行政法人労働者健康福祉機構	仙台市青葉区台原 4-3-21	548					548
	15	独立行政法人国立病院機構仙台医療センター	独立行政法人国立病院機構	仙台市宮城野区宮城野 2-8-8	650			48		698
	16	独立行政法人国立病院機構仙台西多賀病院	独立行政法人国立病院機構	仙台市太白区鉤取本町 2-11-11	480					480
	17	自衛隊仙台病院	防衛省	仙台市宮城野区南目館 1-1	135			15		150
	18	独立行政法人国立病院機構宮城病院	独立行政法人国立病院機構	亘理郡山元町高瀬字合戦原 100	344					344
	19	国立療養所東北新生園	厚生労働省	登米市迫町新田字上葉ノ木沢 1	244					244
秋田	20	独立行政法人労働者健康福祉機構秋田労災病院	独立行政法人労働者健康福祉機構	大館市軽井沢字下岱 30	250					250
	21	秋田大学医学部附属病院	国立大学法人秋田大学長	秋田市広面字蓮沼 44-2	577			36		613
	22	独立行政法人国立病院機構あきた病院	独立行政法人国立病院機構	由利本荘市岩城内道川字井戸の沢 84-40	334		6			340
山形	23	独立行政法人国立病院機構山形病院	独立行政法人国立病院機構	山形市行才 126-2	278		30			308
	24	国立大学法人山形大学医学部附属病院	国立大学法人山形大学長	山形市飯田西 2-2-2	601			36		637
	25	独立行政法人国立病院機構米沢病院	独立行政法人国立病院機構	米沢市大字三沢 26100-1	220					220
福島	26	独立行政法人国立病院機構福島病院	独立行政法人国立病院機構	須賀川市芦田塚 13	303					303
	27	独立行政法人国立病院機構いわき病院	独立行政法人国立病院機構	いわき市平豊間字兔渡路 291	180					180
	28	独立行政法人労働者健康福祉機構福島労災病院	独立行政法人労働者健康福祉機構	いわき市内郷綴町沼尻 3	406					406
計					9,614	0	106	381	8	10,109

(2)【国の開設する診療所一覧(東北)】(45診療所)

平成26年3月31日現在

県名	番号	診療所名	開設者	病床数	住所
青森	1	弘前大学保健管理センター	国立大学法人 弘前大学	0	弘前市文京町1
	2	青森刑務所医務課診療所	法務省	19	青森市大字荒川字藤戸88
	3	陸上自衛隊青森駐屯地医務室	防衛省	15	青森市浪館字近野45
	4	陸上自衛隊弘前駐屯地医務室	防衛省	5	弘前市大字原ヶ平字山中18-117
	5	陸上自衛隊八戸駐屯地医務室	防衛省	10	八戸市大字市川町字桔梗野官地
	6	海上自衛隊八戸航空基地隊医務室	防衛省	12	八戸市大字河原木字高館
	7	海上自衛隊大湊衛生隊医務室	防衛省	10	むつ市大湊町2-50
	8	航空自衛隊三沢基地医務室	防衛省	0	三沢市三沢後久保125-7
岩手	9	国立大学法人岩手大学保健管理センター	国立大学法人 岩手大学	0	盛岡市上田三丁目18-34
	10	盛岡少年刑務所医務課診療所	法務省	19	盛岡市上田字松屋敷11-11
	11	盛岡少年院医務課診療所	法務省	0	盛岡市月が丘2-15-1
	12	陸上自衛隊岩手駐屯地医務室	防衛省	10	滝沢市後268-433
宮城	13	宮城教育大学保健管理センター	国立大学法人 宮城教育大学	0	仙台市青葉区荒巻字青葉149
	14	東北大学病院出張診療所	国立大学法人 東北大学	0	仙台市青葉区荒巻字青葉6-3
	15	東北大学保健管理センター	国立大学法人 東北大学	0	仙台市青葉区川内41
	16	東北大学東北メディカル・メガバンク機構地域支援 気仙沼センター	国立大学法人 東北大学	0	気仙沼市田中前4-1-1
	17	東北大学東北メディカル・メガバンク機構地域支援 石巻センター	国立大学法人 東北大学	0	石巻市山下町2-3-28
	18	東北大学東北メディカル・メガバンク機構地域支援 多賀城センター	国立大学法人 東北大学	0	多賀城市桜木3-4-1
	19	東北大学東北メディカル・メガバンク機構地域支援 仙台センター南吉成分室	国立大学法人 東北大学	0	仙台市青葉区南吉成6-6-5
	20	東北大学東北メディカル・メガバンク機構地域支援 岩沼センター	国立大学法人 東北大学	0	岩沼市館下1-58-1
	21	東北大学東北メディカル・メガバンク機構地域支援 大崎センター	国立大学法人 東北大学	0	大崎市古川十日町3-28
	22	東北大学東北メディカル・メガバンク機構地域支援 白石センター	国立大学法人 東北大学	0	白石市字沢目15-6
	23	仙台検疫所医務室	厚生労働省	0	塩釜市貞山通3-4-1
	24	陸上自衛隊霞目駐屯地医務室	防衛省	3	仙台市若林区霞目1-1-1
	25	宮城刑務所医務部診療所	法務省	19	仙台市若林区古城2-3-1
	26	仙台少年鑑別所医務課診療所	法務省	0	仙台市若林区古城3-27-17
	27	東北少年院医務課診療所	法務省	0	仙台市若林区古城3-21-1
	28	青葉女子学園医務課診療所	法務省	0	仙台市若林区古城3-24-1
	29	航空自衛隊松島基地医務室	防衛省	10	東松島市矢本字板取85
	30	陸上自衛隊多賀城駐屯地医務室	防衛省	10	多賀城市丸山2-1-1
	31	陸上自衛隊船岡駐屯地医務室	防衛省	8	柴田郡柴田町大字船岡字大沼端1-1
	32	陸上自衛隊大和駐屯地医務室	防衛省	3	黒川郡大和町吉岡字西原21-9

	33	航空大学校仙台分校医務室	独立行政法人 航空大学校	0	岩沼市下野郷字新拓353
秋 田	34	秋田大学保健管理センター	国立大学法人 秋田大学	0	秋田市手形学園町1-1
	35	秋田刑務所医務課診療所	法務省	19	秋田市川尻新川町1-1
	36	陸上自衛隊秋田駐屯地医務室	防衛省	5	秋田市寺内字将軍野1
山 形	37	山形大学保健管理センター	国立大学法人 山形大学	0	山形市小白川町1-4-12
	38	山形刑務所医務課診療所	法務省	19	山形市あけぼの2-1-1
	39	陸上自衛隊神町駐屯地医務室	防衛省	19	東根市神町南3-1-1
	40	置賜学院医務課診療所	法務省	0	米沢市下新田445
福 島	41	福島大学保健管理センター	国立大学法人 福島大学	0	福島市金谷川1
	42	陸上自衛隊福島駐屯地医務室	防衛省	5	福島市荒井字原宿1
	43	陸上自衛隊郡山駐屯地医務室	防衛省	5	郡山市大槻町字長右工門林1
	44	福島刑務所医務課診療所	法務省	19	福島市南沢又字上原1
	45	福島刑務支所医務課診療所	法務省	18	福島市南沢又字水門下66
計				262	

(3) 特定機能病院一覧

平成26年3月31日現在

病院名	所在地		立入検査実施日
弘前大学医学部附属病院	〒036-8203	青森県弘前市本町53	平成25年9月19日
岩手医科大学附属病院	〒020-0023	岩手県盛岡市内丸19-1	平成25年10月11日
東北大学病院	〒980-0872	宮城県仙台市青葉区星陵町1-1	平成25年11月13日
秋田大学医学部附属病院	〒010-0041	秋田県秋田市広面蓮沼44-2	平成25年7月30日
山形大学医学部附属病院	〒990-2331	山形県山形市飯田西2-2-2	平成25年12月18日
福島県立医科大学附属病院	〒960-1247	福島県福島市光が丘1	平成25年11月29日

11 福祉指導課関係

(1)東北厚生局所管 社会福祉法人一覧

(平成26年3月31日現在 19法人)

都道府県名	社会福祉法人名	理事長名	主たる事務所の所在地
青森県	社会福祉法人みやぎ会	田中 信幸	青森県八戸市大字河原木字八太郎山10-81
	社会福祉法人照輝会	一戸 義雄	青森県五所川原市みどり町4-126-1
	社会福祉法人ファミリー	瀬上 清貴	青森県三戸郡五戸町字姥堤34-1
	社会福祉法人わたなーる	村元 裕	青森県津軽郡蓬田村大字郷沢字浜田397
	社会福祉法人楽晴会	齊藤 淳	青森県三沢市大町2-6-27
	社会福祉法人恵寿福祉会	藤本 ふみ	青森県青森市大字矢田前字弥生田47-2
	社会福祉法人宏仁会	長根 祐子	青森県東津軽郡平内庁大字小湊字薬師堂63-23
	社会福祉法人天寿園会	工藤 要一	青森県上北郡七戸町字舟場向川久保308
岩手県	社会福祉法人くりの木会	浪岡 政行	岩手県二戸市石切所字天神下9-1
	社会福祉法人美楽会	井筒 岳	岩手県奥州市水沢区羽田町字水無沢506-6
秋田県	社会福祉法人山王平成会	加賀屋 尚江	秋田県秋田市御所野地藏田2-9-6
	社会福祉法人友遊会	稲庭 千弥子	秋田県秋田市下北手松崎字岩瀬122
	社会福祉法人風の遊育舎	澤口 勇人	秋田県秋田市土崎港西3-8-28
山形県	社会福祉法人敬寿会	金澤 壽香	山形県山形市諏訪町2-1-25
	社会福祉法人千宏会	大場 利秋	山形県最上郡最上町大字大堀字蟹ノ又1360-19
福島県	社会福祉法人牧人会	山下 勝弘	福島県西白河郡西郷村大字小田倉字上上野原158-1
	社会福祉法人南東北福祉事業団	渡邊 一夫	福島県郡山市日和田町梅沢字丹波山3-2
	社会福祉法人南町保育会	金子 恭也	福島県会津若松市南花畑342
	社会福祉法人清峰会	内山 重丸	福島県西白河郡西郷村大字小田倉字大清水389-5

12 指導監査課・各県事務所関係

(1) 平成25年度 東北厚生局 指導・監査実施状況

【保険医療機関等の指導・監査実施状況】

県名	対象機関	集団指導(注1)	集团的個別指導(注2)	個別指導(注3)	新規個別指導(注4)	監査(注5)	施設基準等適時調査(注6)
青森	医科	746	40	12	17	1	47
	歯科	424	42	23	9	0	0
	薬局	578	45	23	17	0	0
	訪問看護	6		0		0	0
岩手	医科	827	48	0	10	0	44
	歯科	606	48	9	14	1	0
	薬局	627	45	10	17	2	0
	訪問看護	75		0		0	0
宮城	医科	1,250	84	43	39	0	70
	歯科	1,057	86	35	24	4	0
	薬局	1,170	83	43	54	0	0
	訪問看護	14		0		0	0
秋田	医科	650	32	26	17	0	39
	歯科	472	36	18	10	0	0
	薬局	558	42	21	25	0	0
	訪問看護	3		0		0	0
山形	医科	724	32	32	17	0	36
	歯科	522	21	21	8	1	0
	薬局	564	21	21	29	0	0
	訪問看護	3		0		0	0
福島	医科	1,098	64	19	21	0	64
	歯科	940	73	6	9	1	0
	薬局	937	65	34	29	0	0
	訪問看護	10		0		0	0
合計	医科	5,295	300	132	121	1	300
	歯科	4,021	306	112	74	7	0
	薬局	4,434	301	152	171	2	0
	訪問看護	111		0		0	0

【行政措置を受けた保険医療機関等数、保険医等数】

県名	対象機関	保険医療機関等数			保険医等数		
		取消	戒告	注意	取消	戒告	注意
青森	医科	0	0	0	0	0	0
	歯科	0	0	0	0	0	0
	薬局	0	0	0	0	0	0
	訪問看護	0	0	0			
岩手	医科	0	0	0	0	0	0
	歯科	0	0	0	0	0	0
	薬局	0	0	0	0	0	0
	訪問看護	0	0	0			
宮城	医科	0	0	0	0	0	0
	歯科	2	0	0	2	1	0
	薬局	0	0	0	0	0	0
	訪問看護	0	0	0			
秋田	医科	0	0	0	0	0	0
	歯科	0	1	0	0	2	0
	薬局	0	0	0	0	0	0
	訪問看護	0	0	0			
山形	医科	0	0	0	0	0	0
	歯科	0	0	0	0	0	0
	薬局	0	0	0	0	0	0
	訪問看護	0	0	0			
福島	医科	1	0	0	0	0	0
	歯科	1	0	0	0	1	0
	薬局	0	0	0	0	0	0
	訪問看護	0	0	0			
合計	医科	1	0	0	0	0	0
	歯科	3	1	0	2	4	0
	薬局	0	0	0	0	0	0
	訪問看護	0	0	0			

【柔道整復師の指導・監査実施状況】

県名	個別指導		監査	
	柔道整復師数	実施回数(日)	柔道整復師数	実施回数(日)
青森	2	2	0	0
岩手	0	0	0	0
宮城	13	16	3	3
秋田	0	0	0	0
山形	0	0	0	0
福島	1	1	1	1
合計	16	19	4	4

【保険医療機関等指定状況】

平成25年4月1日～平成26年3月31日

県名	新規指定保険医療機関等数			指定更新保険医療機関等数		
	医科	歯科	薬局	医科	歯科	薬局
青森	22	12	36	48	35	42
岩手	34	19	29	58	28	61
宮城	72	46	51	103	50	95
秋田	18	11	22	41	32	39
山形	27	17	42	84	35	49
福島	31	14	45	93	63	68
合計	204	119	225	427	243	354

※新規指定保険医療機関数は新規のほか移動、組織変更、交代等が含まれる。

【保険医療機関等情報】

平成26年3月31日現在

県名	対象機関	医療機関等数	保険医等数
青森	医科	836	3,257
	歯科	593	930
	薬局	588	2,082
	訪問看護	116	
岩手	医科	841	3,411
	歯科	638	1,299
	薬局	567	2,135
	訪問看護	90	
宮城	医科	1,518	6,389
	歯科	1,097	2,248
	薬局	1,075	5,398
	訪問看護	116	
秋田	医科	722	2,742
	歯科	478	791
	薬局	528	2,208
	訪問看護	46	
山形	医科	836	2,850
	歯科	516	777
	薬局	545	1,578
	訪問看護	54	
福島	医科	1,347	4,631
	歯科	945	1,543
	薬局	879	3,315
	訪問看護	122	
合計	医科	6,100	23,280
	歯科	4,267	7,588
	薬局	4,182	16,716
	訪問看護	544	

【柔道整復師情報】

平成26年3月31日現在

県名	施術所数	柔道整復師	
		協定（注7）	契約（注8）
青森	362	258	100
岩手	280	146	134
宮城	735	359	376
秋田	249	181	67
山形	316	220	95
福島	525	180	338
合計	2,467	1,344	1,110

(2) 関係用語集

用語	内 容
注1 集団指導	「保険医療機関及び保険医療養担当規則」等に定める保険診療の取扱い、診療報酬の請求等に関する事項について周知徹底させることを主眼とし、一定の場所に集めて講習等の方式により行う指導。
注2 集団的個別指導	「保険医療機関及び保険医療養担当規則」等に定める保険診療の取扱い、診療報酬の請求等に関する事項について周知徹底させることを主眼とし、保険医療機関等を一定の場所に集めて講習等の方式により個別に簡便な面接懇談方式により行う指導。
注3 個別指導	「保険医療機関及び保険医療養担当規則」等に定める保険診療の取扱い、診療報酬の請求等に関する事項について周知徹底させることを主眼とし、保険医療機関等を一定の場所に集めて、又は保険医療機関等において、個別に面接懇談方式により行う指導。
注4 新規個別指導	「保険医療機関及び保険医療養担当規則」等に定める保険診療の取扱い、診療報酬の請求等に関する事項について周知徹底させることを主眼とし、新規指定より概ね6ヶ月経過した保険医療機関等を一定の場所に集めて、又は保険医療機関等において、個別に面接懇談方式により行う指導。
注5 監査	保険医療機関等の診療内容又は診療報酬の請求について、不正又は著しい不当が疑われる場合等において、的確に事実関係を把握し、公正かつ適切な措置を図ることを主眼とし、保険医療機関等に対し一定の場所、又は保険医療機関等において、個別に面接懇談方式により行う監査
注6 施設基準等適時調査	診療報酬項目の算定要件となっている人員配置や設備等の基準である基本診療料等の施設基準等の届出があった保険医療機関等を対象とし、原則として年1回、受理後6ヶ月以内を目途に保険医療機関等において行う調査
注7 協定	地方厚生（支）局長及び都道府県知事と社団法人都道府県柔道整復師会との間で行われている協定に基づき登録された社団法人都道府県柔道整復師会の会員の柔道整復師。
注8 契約	地方厚生（支）局長及び都道府県知事と結んだ契約に基づき承諾された社団法人都道府県柔道整復師会の会員以外の柔道整復師