

資料 4

議題 3

平成 29 年度年金記録 訂正請求の状況等に ついて

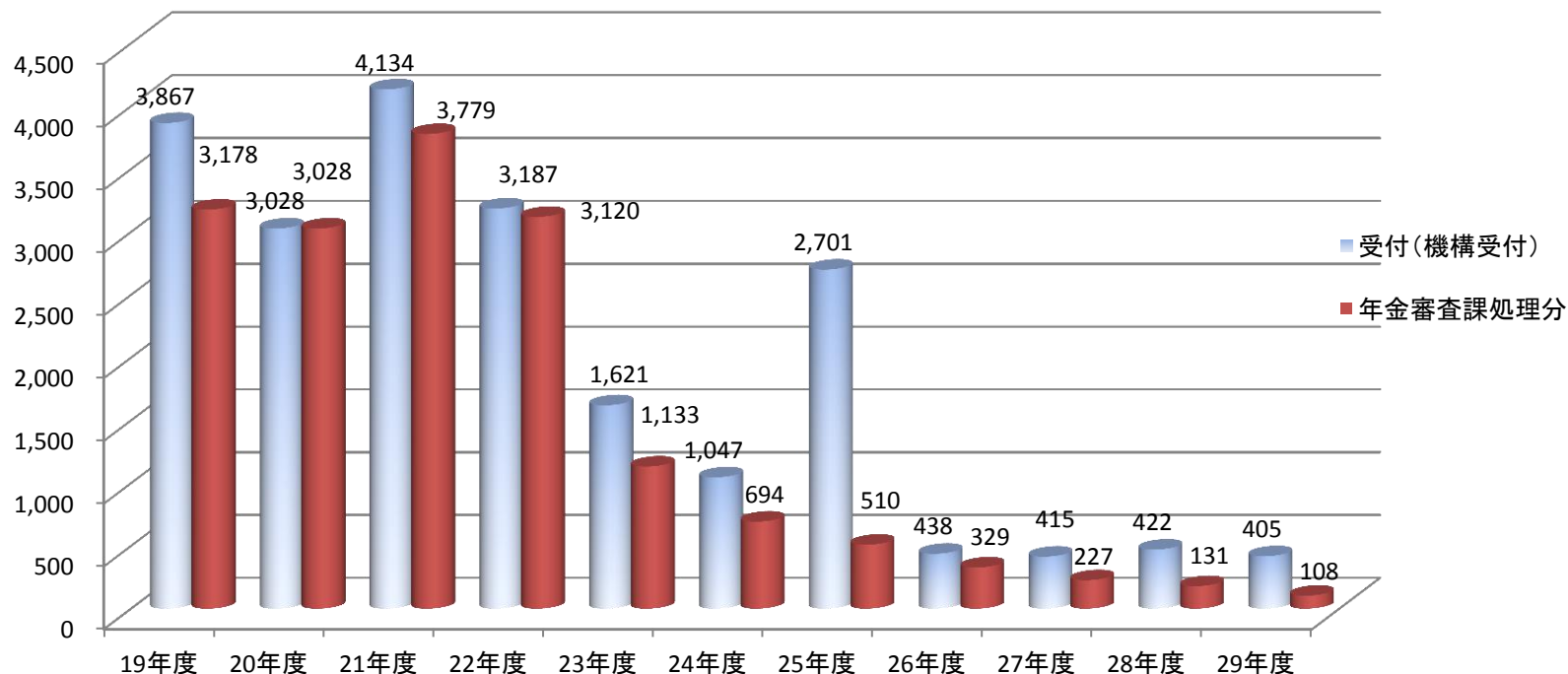
年金記録訂正請求の受付件数の推移

東北厚生局年金審査課

年度	19年度	20年度	21年度	22年度	23年度	24年度	25年度	26年度	27年度	28年度	29年度
受付(機構受付)※1	3,867	3,028	4,134	3,187	1,621	1,047	2,701	438	415	422	405
年金審査課処理分 (第三者委員会)※2	3,178	3,028	3,779	3,120	1,133	694	510	329	227	131	108

※1:平成19年度から平成21年度までは社会保険事務所受付、平成22年度からは日本年金機構受付

※2:平成19年度から平成26年度までは東北地方第三者委員会処理、平成27年度からは東北厚生局年金審査課処理

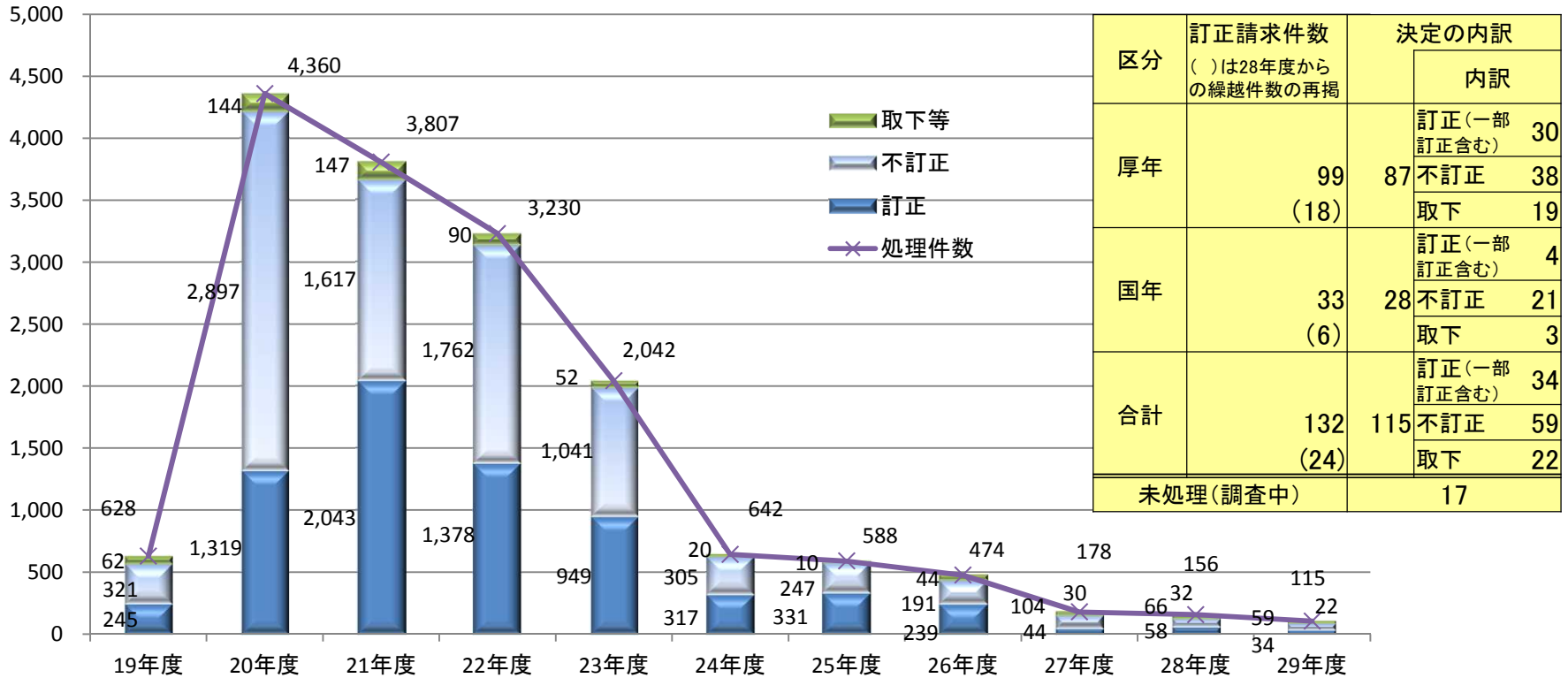


年金記録訂正請求処理件数の推移

東北厚生局年金審査課

年度	19年度	20年度	21年度	22年度	23年度	24年度	25年度	26年度	27年度	28年度	29年度
訂正	245	1,319	2,043	1,378	949	317	331	239	44	58	34
不訂正	321	2,897	1,617	1,762	1,041	305	247	191	104	66	59
取下等	62	144	147	90	52	20	10	44	30	32	22
処理件数	628	4,360	3,807	3,230	2,042	642	588	474	178	156	115

○平成29年度処理状況



総務省年金記録確認東北地方第三者委員会

東北厚生局年金審査課

①平成29年度年金記録訂正請求書進捗状況

(東北厚生局分)

旧事務センター名(各県の事務センターは、仙台広域に統合)	受付件数			決定の内訳												(H) 決定件数 合計 (C+F)	※1 (I) 取下合計	未処理合計 (A-H-I) (D+G)		
	28年度からの繰越	30年3月まで	(A) 累計	厚生年金・脱退手当金	(B) 処理状況					(D) 未処理	国民年金	(E) 処理状況							(G) 未処理	
					訂正	一部訂正	不訂正	却下	(C) 小計			訂正	一部訂正	不訂正	却下					(F) 小計
青森	2	149	151	145	2	0	3		5	0	6	0	0	5		5	0	10	141	0
岩手	3	24	27	20	6	4	4		14	1	7	0	0	4		4	2	18	6	3
宮城	9	113	122	108	3	0	12		15	4	14	2	0	10		12	2	27	89	6
秋田	2	25	27	23	3	1	9		13	1	4	1	0	1		2	1	15	10	2
山形	2	16	18	18	4	1	3		8	2	0	0	0	0		0	0	8	8	2
福島	6	78	84	82	2	4	7		13	4	2	1	0	1		2	0	15	65	4
合計	24	405	429	396	20	10	38	0	68	12	33	4	0	21	0	25	5	93	319	17

※1 取下319件のうち22件は東北厚生局年金審査課で取下処理、297件は年金事務所で取下処理したもの

②平成29年度部会開催状況

③平成29年度部会毎処理状況

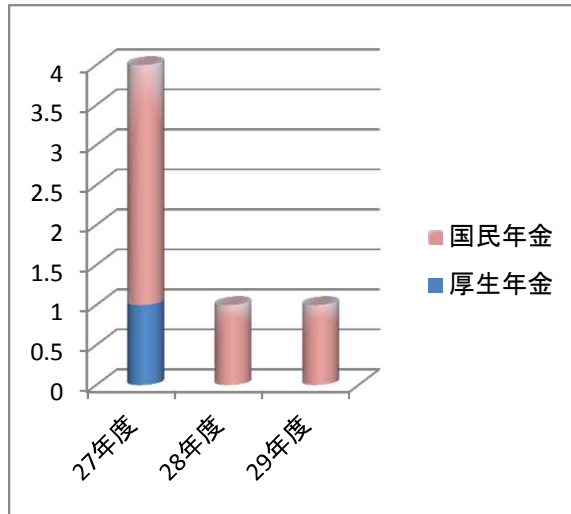
	部会開催数
第1部会	16
第2部会	13
第3部会	14
第4部会	12
合計	55

	厚生年金・脱退手当金	国民年金	処理件数
第1部会	14	12	26
第2部会	16	4	20
第3部会	24	3	27
第4部会	14	6	20
合計	68	25	93

東北厚生局における口頭意見陳述・審査請求・訴訟の状況

○口頭意見陳述実施状況

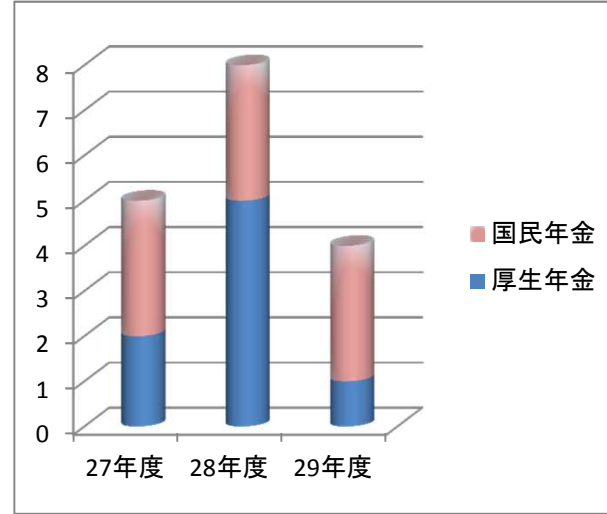
	27年度	28年度	29年度
厚生年金	1	0	0
国民年金	3	1	1
合計	4	1	1



○審査請求

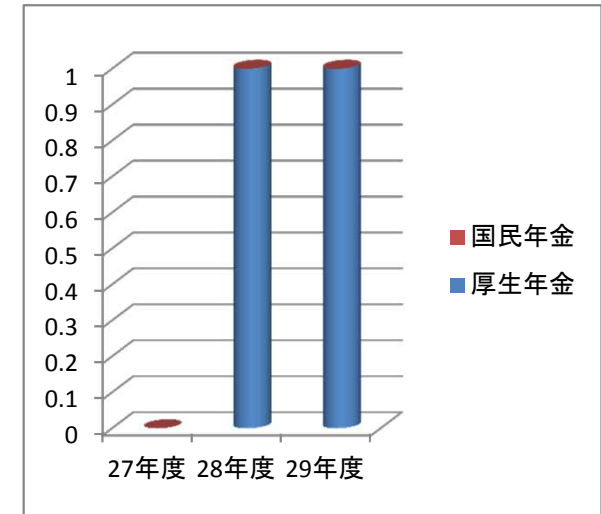
	27年度	28年度	29年度
厚生年金	2	5	1
国民年金	3	3	3
合計	5	8	4

※28年度の厚年には脱退手当金1件を含む



○訴訟

	27年度	28年度	29年度
厚生年金	0	1	1
国民年金	0	0	0
合計	0	1	1



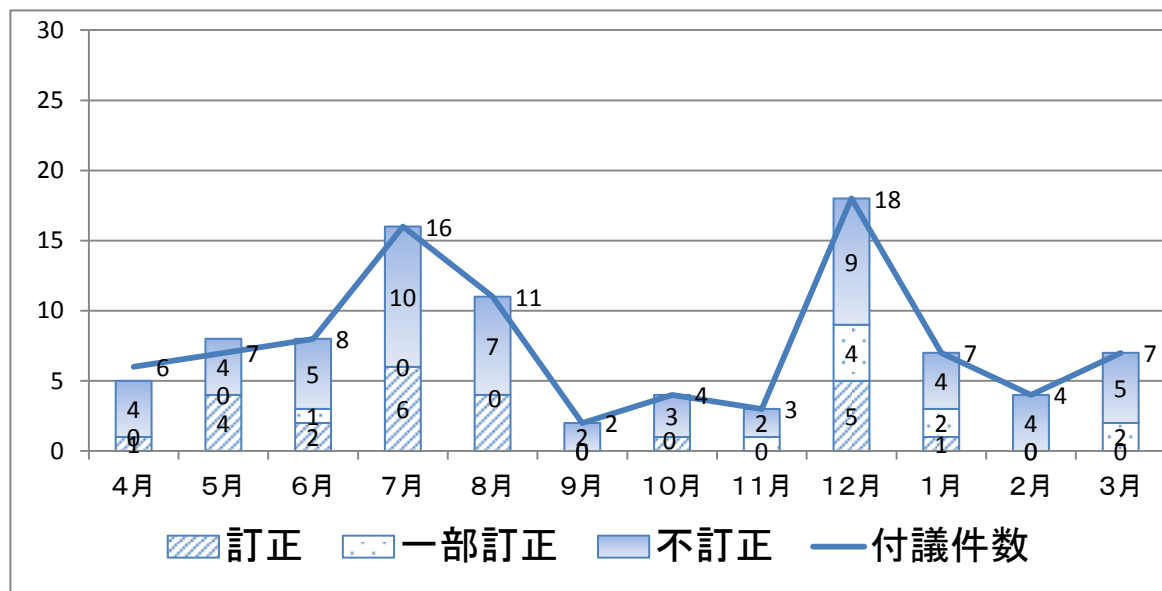
平成29年度 部会開催状況(全体)

(平成30年3月末現在)

	4月	5月	6月	7月	8月	9月	10月	11月	12月	1月	2月	3月	合計
部会開催回数	4	5	5	8	4	1	4	3	8	5	3	5	55
付議件数	6	7	8	16	11	2	4	3	18	7	4	7	93
議決件数	5	8	8	16	11	2	4	3	18	7	4	7	93
国年	3	1	2	4	5	1	1	1	4	0	3	0	25
厚年	2	7	6	10	6	1	3	2	14	7	1	7	66
脱手	0	0	0	2	0	0	0	0	0	0	0	0	2
訂正	1	4	2	6	4	0	1	0	5	1	0	0	24
一部訂正	0	0	1	0	0	0	0	1	4	2	0	2	10
不訂正	4	4	5	10	7	2	3	2	9	4	4	5	59
継続となった件数	1	0	0	0	0	0	0	0	0	0	0	0	
委員出席率 (%)	100.0	95.0	95.0	96.9	93.8	100.0	87.5	100.0	96.9	85.0	91.7	100.0	95.0

(件)

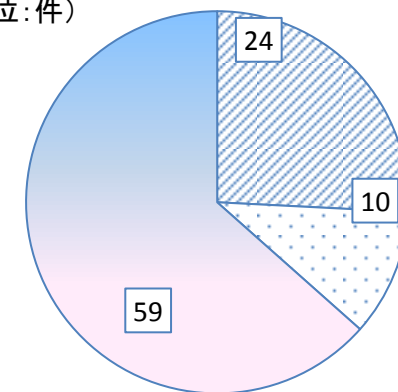
月別の付議件数及び議決件数



平成29年度議決内訳

(平成30年3月末現在)

(単位:件)



訂正
 一部訂正
 不訂正

年金記録に係る訂正請求の受付・処理状況

(件)

	平成30年2月				累計(平成27年3月～平成30年2月)			
	国民年金	厚生年金保険	脱退手当金	計	国民年金	厚生年金保険	脱退手当金	計
受付件数	30	239	6	275	1,825	15,989	166	17,980
処理件数	35	453	1	489	1,698	15,179	150	17,027
地方厚生(支)局で処理	33	87	1	121	1,471	5,102	133	6,706
訂正決定	2	33	0	35	216	3,251	9	3,476
不訂正決定	31	54	1	86	1,246	1,846	124	3,216
請求却下	0	0	0	0	9	5	0	14
日本年金機構で記録訂正	0	347	0	347	52	9,029	5	9,086
訂正請求の取下げ等	2	19	0	21	175	1,048	12	1,235

注) 1 速報値につき、変動することがあります。

2 受付件数は、年金事務所が訂正請求を受理した件数です。

3 累計の受付件数は、総務大臣あてに行った年金記録の確認申立てのうち、平成27年4月1日付で厚生労働大臣への訂正請求に切り替えた事案(759件)を含みます。このうち1件は、厚生年金保険と脱退手当金の請求期間がある事案のため、厚生年金保険と脱退手当金にそれぞれ1件を計上しています。

4 訂正決定の件数は、請求期間の一部について訂正決定した事案を含みます。

地方厚生(支)局別年金記録に係る訂正請求の受付・処理状況

■ 平成30年2月分

(件)

制度名	件数の区分	北海道厚生局	東北厚生局	関東信越厚生局 (右記分室を除く)	関東信越厚生局 (千葉分室)	関東信越厚生局 (東京分室)	関東信越厚生局 (神奈川分室)	東海北陸厚生局	近畿厚生局	中国四国厚生局	四国厚生支局	九州厚生局	計
国民年金	受付件数	0	2	3	2	3	1	4	11	0	1	3	30
	処理件数	1	3	3	3	7	3	6	5	1	1	2	35
	地方厚生(支)局で処理	1	3	3	3	7	3	6	3	1	1	2	33
	訂正決定	0	0	1	0	0	1	0	0	0	0	0	2
	不訂正決定	1	3	2	3	7	2	6	3	1	1	2	31
	請求却下	0	0	0	0	0	0	0	0	0	0	0	0
	日本年金機構で記録訂正	0	0	0	0	0	0	0	0	0	0	0	0
	訂正請求の取下げ等	0	0	0	0	0	0	0	2	0	0	0	2
厚生年金保険	受付件数	14	29	65	6	22	12	13	35	11	2	30	239
	処理件数	23	13	43	30	188	5	36	66	39	3	7	453
	地方厚生(支)局で処理	23	5	15	1	13	4	10	8	4	1	3	87
	訂正決定	2	1	7	0	9	1	5	3	3	1	1	33
	不訂正決定	21	4	8	1	4	3	5	5	1	0	2	54
	請求却下	0	0	0	0	0	0	0	0	0	0	0	0
	日本年金機構で記録訂正	0	7	25	27	172	0	24	54	34	0	4	347
	訂正請求の取下げ等	0	1	3	2	3	1	2	4	1	2	0	19
脱退手当金	受付件数	0	0	2	0	2	1	0	0	1	0	0	6
	処理件数	0	0	0	0	0	0	0	1	0	0	0	1
	地方厚生(支)局で処理	0	0	0	0	0	0	0	1	0	0	0	1
	訂正決定	0	0	0	0	0	0	0	0	0	0	0	0
	不訂正決定	0	0	0	0	0	0	0	1	0	0	0	1
	請求却下	0	0	0	0	0	0	0	0	0	0	0	0
	日本年金機構で記録訂正	0	0	0	0	0	0	0	0	0	0	0	0
	訂正請求の取下げ等	0	0	0	0	0	0	0	0	0	0	0	0
計	受付件数	14	31	70	8	27	14	17	46	12	3	33	275
	処理件数	24	16	46	33	195	8	42	72	40	4	9	489
	地方厚生(支)局で処理	24	8	18	4	20	7	16	12	5	2	5	121
	訂正決定	2	1	8	0	9	2	5	3	3	1	1	35
	不訂正決定	22	7	10	4	11	5	11	9	2	1	4	86
	請求却下	0	0	0	0	0	0	0	0	0	0	0	0
	日本年金機構で記録訂正	0	7	25	27	172	0	24	54	34	0	4	347
	訂正請求の取下げ等	0	1	3	2	3	1	2	6	1	2	0	21

注) 1 速報値につき、変動することがあります。

2 受付件数は、当該地方厚生(支)局の管内の年金事務所が訂正請求を受理した件数です。

3 処理件数は、平成27年3月～平成30年2月に受け付けた訂正請求のうち、平成30年2月中に①地方厚生(支)局が処理した件数、②日本年金機構が記録訂正した件数、③訂正請求が取下げ等となった件数です。

4 訂正決定の件数は、請求期間の一部について訂正決定した事案を含みます。

地方厚生(支)局別年金記録に係る訂正請求の受付・処理状況

■ 累計(平成27年3月～平成30年2月)

(件)

制度名	件数の区分	北海道厚生局	東北厚生局	関東信越厚生局 (右記分室を除く)	関東信越厚生局 (千葉分室)	関東信越厚生局 (東京分室)	関東信越厚生局 (神奈川分室)	東海北陸厚生局	近畿厚生局	中国四国厚生局	四国厚生支局	九州厚生局	計
国民年金	受付件数	72	124	250	135	316	160	183	319	68	31	167	1,825
	処理件数	66	117	230	129	299	151	168	293	65	30	150	1,698
	地方厚生(支)局で処理	57	109	207	113	260	140	153	213	62	23	134	1,471
	訂正決定	11	15	34	18	41	24	35	19	7	0	12	216
	不訂正決定	42	94	173	94	219	115	116	193	55	23	122	1,246
	請求却下	4	0	0	1	0	1	2	1	0	0	0	9
	日本年金機構で記録訂正	4	1	7	3	6	3	8	16	0	0	4	52
	訂正請求の取下げ等	5	7	16	13	33	8	7	64	3	7	12	175
厚生年金保険	受付件数	616	1,120	2,203	837	4,088	1,133	1,843	2,221	527	230	1,171	15,989
	処理件数	593	1,045	2,102	814	3,910	1,102	1,780	2,144	485	223	981	15,179
	地方厚生(支)局で処理	183	242	773	319	944	468	759	805	217	98	294	5,102
	訂正決定	85	119	516	207	663	284	531	547	121	35	143	3,251
	不訂正決定	97	123	257	111	281	183	227	258	96	63	150	1,846
	請求却下	1	0	0	1	0	1	1	0	0	0	1	5
	日本年金機構で記録訂正	389	732	1,143	413	2,786	550	891	1,177	242	94	612	9,029
	訂正請求の取下げ等	21	71	186	82	180	84	130	162	26	31	75	1,048
脱退手当金	受付件数	6	8	16	12	26	15	23	28	9	4	19	166
	処理件数	6	8	14	11	22	14	23	25	7	4	16	150
	地方厚生(支)局で処理	6	7	11	10	20	13	22	24	5	2	13	133
	訂正決定	1	0	2	1	0	1	1	2	0	0	1	9
	不訂正決定	5	7	9	9	20	12	21	22	5	2	12	124
	請求却下	0	0	0	0	0	0	0	0	0	0	0	0
	日本年金機構で記録訂正	0	1	0	1	0	0	0	0	1	0	2	5
	訂正請求の取下げ等	0	0	3	0	2	1	1	1	1	2	1	12
計	受付件数	694	1,252	2,469	984	4,430	1,308	2,049	2,568	604	265	1,357	17,980
	処理件数	665	1,170	2,346	954	4,231	1,267	1,971	2,462	557	257	1,147	17,027
	地方厚生(支)局で処理	246	358	991	442	1,224	621	934	1,042	284	123	441	6,706
	訂正決定	97	134	552	226	704	309	567	568	128	35	156	3,476
	不訂正決定	144	224	439	214	520	310	364	473	156	88	284	3,216
	請求却下	5	0	0	2	0	2	3	1	0	0	1	14
	日本年金機構で記録訂正	393	734	1,150	417	2,792	553	899	1,193	243	94	618	9,086
	訂正請求の取下げ等	26	78	205	95	215	93	138	227	30	40	88	1,235

注) 1 速報値につき、変動することがあります。

2 受付件数は、当該地方厚生(支)局の管内の年金事務所が訂正請求を受理した件数であり、総務大臣あてに行った年金記録の確認申立てのうち、平成27年4月1日付で厚生労働大臣への訂正請求に切り替えた事案(759件)を含みます。このうち1件は、厚生年金保険と脱退手当金の請求期間がある事案のため、厚生年金保険と脱退手当金にそれぞれ1件を計上しています。

3 訂正決定の件数は、請求期間の一部について訂正決定した事案を含みます。

年金記録の訂正に関する事業状況

(第5回社会保障審議会年金記録訂正分科会資料 抜粋)

I 訂正請求の受付・処理状況

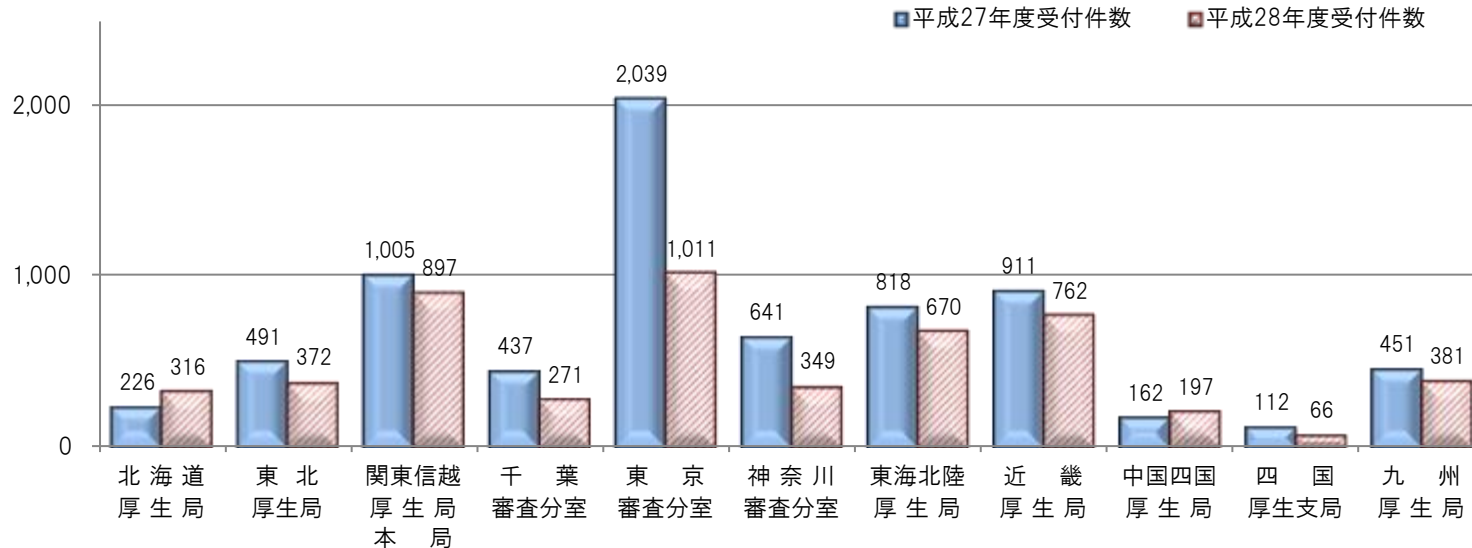
2 受付状況

(1) 制度別の受付件数

	平成27年3月受付		平成27年度受付		切替事案		平成28年度受付	
厚生年金	391	(84.4%)	6,407	(87.9%)	570	(75.0%)	4,818	(91.0%)
（個別請求）	200	(43.2%)	3,220	(44.2%)	482	(63.4%)	2,214	(41.8%)
（一括請求）	191	(41.3%)	3,187	(43.7%)	88	(11.6%)	2,604	(49.2%)
国民年金	66	(14.3%)	825	(11.3%)	169	(22.2%)	435	(8.2%)
脱退手当金	6	(1.3%)	61	(0.8%)	21	(2.8%)	39	(0.7%)
合計	463	(100.0%)	7,293	(100.0%)	760	(100.0%)	5,292	(100.0%)

- 厚生年金（個別請求）
厚生年金に係る事案のうち、一括請求以外の請求
- 厚生年金（一括請求）
厚生年金に係る事案のうち、事業主が従業員からの保険料を控除しながら、保険料納付を行わなかったとして過誤を認め、該当する複数の従業員等からの訂正請求が事業所を単位として一括して行われる請求
- 切替事案
平成27年2月までに総務大臣あてに提出された年金記録に係る確認申立てのうち、同年4月1日付で訂正請求に切り替えられた事案

(2) 地方厚生(支)局別の受付件数



I 訂正請求の受付・処理状況

6 処理期間の状況

(1) 厚生局処理事案に係る処理期間

	厚生年金			国民年金	脱退手当金	全制度平均	標準処理期間	(参考) 平成27年度 全制度平均
	(個別請求)	(一括請求)	計					
① 訂正請求処理期間	158.5 日	186.8 日	161.0 日	150.8 日	161.6 日	158.9 日	143 日	147.2 日
ア 機構受付処理期間	54.1 日	76.2 日	56.0 日	46.1 日	55.2 日	54.0 日	40 日	46.3 日
イ 厚生局処理期間	104.4 日	110.6 日	104.9 日	104.7 日	106.4 日	104.9 日	103 日	100.9 日
② 機構訂正処理期間	32.9 日	34.2 日	33.0 日	20.1 日	16.0 日	32.3 日	25 日	29.1 日

注1 「① 訂正請求処理期間」は、平成28年度中に地方厚生(支)局から処分通知書を送付した事案を対象とした(不訂正決定事案、請求却下事案を含む。)
 2 「② 機構訂正処理期間」は、平成28年度中に地方厚生(支)局から訂正決定通知書を送付した事案を対象とした(不訂正決定事案、請求却下事案を除く。)

(2) 機構処理事案に係る処理期間

	厚生年金			国民年金	脱退手当金	全制度平均	(参考) 平成27年度 全制度平均
	(個別請求)	(一括請求)	計				
③ 機構処理期間	67.3 日	67.5 日	67.4 日	68.8 日	38.5 日	67.4 日	57.5 日

注 処理期間は、平成28年度中に日本年金機構から訂正通知を送付した事案を対象とした。

各処理期間の定義

《厚生局処理事案》



① 訂正請求処理期間 「ア 機構受付処理期間」と「イ 厚生局処理期間」を合算した期間(上図のaの翌日からcまでの期間)

ア 機構受付処理期間 訂正請求書の受付日(a)の翌日から厚生局への送付日(b)までの期間

イ 厚生局処理期間 厚生局への送付日(b)の翌日から処分通知書の送付日(c)までの期間

② 機構訂正処理期間 処分通知書の送付日(c)の翌日から機構訂正通知の送付日(d)までの期間

《機構処理事案》

③ 機構処理期間 訂正請求書の受付日の翌日から機構訂正通知の送付日までの期間

Ⅱ 請求内容・処分の状況

2 事案類型・請求期間の状況

(1) 請求期間の分類(事案類型)別

事案類型	平成27年度		平成28年度		事案類型の内容
	請求件数	(割合)	請求件数	(割合)	
厚生年金	3,332	(100.0%)	4,084	(100.0%)	
① 標準賞与額に係る訂正請求	1,587	(47.6%)	2,665	(65.3%)	・標準賞与額の相違、賞与支払の記録なし等の訂正を求めるもの
② 被保険者期間に係る訂正請求	1,344	(40.3%)	980	(24.0%)	・資格取得日、喪失日の相違、資格記録(加入記録)なし等の訂正を求めるもの
③ 標準報酬月額に係る訂正請求	395	(11.9%)	428	(10.5%)	・標準報酬月額の相違、標準報酬月額の改定記録なし等の訂正を求めるもの
④ その他の訂正請求	6	(0.2%)	11	(0.3%)	・被保険者種別の相違、厚生年金基金加入員区別の相違等の訂正を求めるもの
国民年金	1,233	(100.0%)	809	(100.0%)	
⑤ 保険料納付に係る訂正請求	1,125	(91.2%)	732	(90.5%)	・国民年金保険料納付記録なし、付加保険料納付記録なし等の訂正を求めるもの
⑥ 免除期間に係る訂正請求	94	(7.6%)	51	(6.3%)	・国民年金保険料免除期間の相違、免除期間記録なし等の訂正を求めるもの
⑦ その他の訂正請求	14	(1.1%)	26	(3.2%)	・第3号被保険者期間の相違、資格所得日の相違等の訂正を求めるもの
脱退手当金	66	(100.0%)	44	(100.0%)	
⑧ 支給期間の全期間訂正	63	(95.5%)	43	(97.7%)	・脱退手当金の支給対象期間の全期間について、脱退手当金は受給していない旨訂正を求めるもの
⑨ 支給期間の一部期間訂正	3	(4.5%)	1	(2.3%)	・支給記録の一部期間訂正 脱退手当金の支給対象期間の一部期間について、脱退手当金は受給していない旨訂正を求めるもの
合計	4,631		4,937		

注1 厚生局処理事案の請求期間を単位として計上している(以下、この件数を「請求件数」という。1件の訂正請求(事案)につき複数の請求件数があり得る。)

2 1つの請求期間が複数の事案類型に該当する場合は、それぞれの事案類型に1件として計上している。

Ⅱ 請求内容・処分の状況

3 処分別の状況

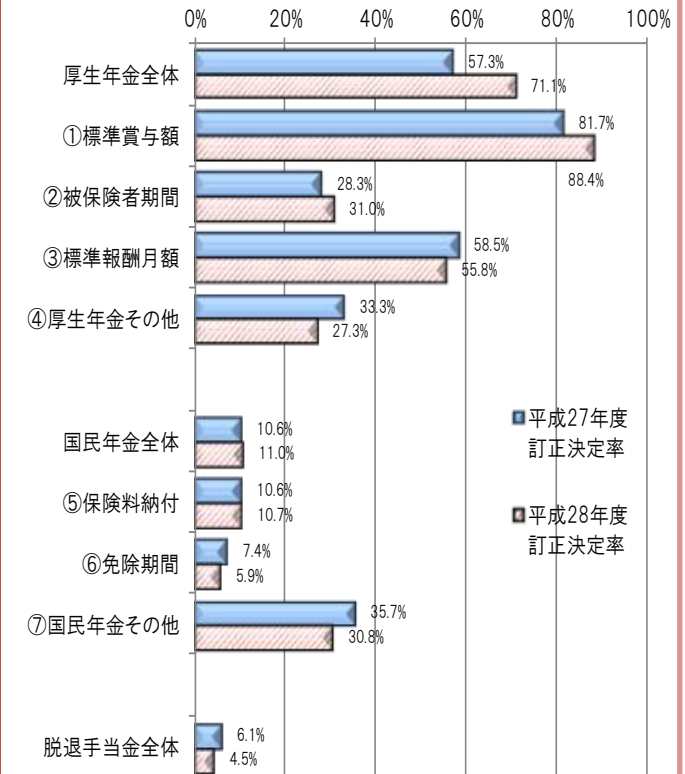
(1) 請求期間の分類(事案類型)別

ア 請求件数

(件)

事案類型	平成27年度					平成28年度				
	請求件数	訂正決定			不訂正決定	請求件数	訂正決定			不訂正決定
		全期間	一部期間	計			全期間	一部期間	計	
厚生年金	3,332	1,780	130	1,910	1,422	4,084	2,763	139	2,902	1,182
① 標準賞与額に係る訂正請求	1,587	1,297	0	1,297	290	2,665	2,356	0	2,356	309
② 被保険者期間に係る訂正請求	1,344	342	38	380	964	980	268	36	304	676
③ 標準報酬月額に係る訂正請求	395	139	92	231	164	428	136	103	239	189
④ その他の訂正請求	6	2	0	2	4	11	3	0	3	8
国民年金	1,233	119	12	131	1,102	809	83	6	89	720
⑤ 保険料納付に係る訂正請求	1,125	110	9	119	1,006	732	73	5	78	654
⑥ 免除期間に係る訂正請求	94	5	2	7	87	51	3	0	3	48
⑦ その他の訂正請求	14	4	1	5	9	26	7	1	8	18
脱退手当金	66	4	0	4	62	44	2	0	2	42
⑧ 支給期間の全期間訂正	63	4	0	4	59	43	2	0	2	41
⑨ 支給期間の一部期間訂正	3	0	0	0	3	1	0	0	0	1
合計	4,631	1,903	142	2,045	2,586	4,937	2,848	145	2,993	1,944

《事案類型別の訂正決定率》



- 注1 厚生局処理事案の請求件数である。
 2 1つの請求期間が複数の事案類型に該当する場合は、それぞれの事案類型に1件として計上している。
 3 「不訂正決定」は、全部の請求期間について、その全期間を不訂正決定した件数である。
 4 訂正決定率は、各事案類型ごとの請求件数の合計に対する訂正決定(計)の割合である。

Ⅲ その他の事業状況

1 地方年金記録訂正審議会

(1) 部会の開催状況(平成28年度)

	北海道 厚生局	東北厚生局	関東信越厚生局				東海北陸 厚生局	近畿厚生局	中国四国 厚生局	四国 厚生支局	九州厚生局	合計
			本局	千葉分室	東京分室	神奈川分室						
(部会数)	(3)	(4)	(9)	(4)	(8)	(5)	(6)	(7)	(3)	(2)	(6)	(57)
部会開催回数	41	52	182	83	176	97	73	153	36	20	74	987
審議件数	83	126	352	154	522	214	308	331	114	44	155	2,403
厚生年金	63	89	281	115	407	168	247	226	86	38	111	1,831
国民年金	18	35	70	34	106	40	55	95	26	6	41	526
脱退手当金	2	2	1	5	9	6	6	10	2	0	3	46

注 審議件数は、部会で審議した事案の延べ件数である(1つの事案につき複数回審議を行った事案がある。)

(2) 口頭意見陳述の実施状況(平成28年度)

	北海道 厚生局	東北厚生局	関東信越厚生局				東海北陸 厚生局	近畿厚生局	中国四国 厚生局	四国 厚生支局	九州厚生局	合計
			本局	千葉分室	東京分室	神奈川分室						
口頭意見陳述	1	1	13	1	11	2	0	29	0	0	4	62
厚生年金	1	0	4	0	5	0	0	7	0	0	3	20
国民年金	0	1	9	1	6	1	0	19	0	0	1	38
脱退手当金	0	0	0	0	0	1	0	3	0	0	0	4

注 口頭意見陳述を実施した延べ事案件数である。

Ⅲ その他の事業状況

2 審査請求

(1) 審査請求の受付・処理件数

(件)

	平成27年度				平成28年度				平成29年度上期 (平成29年9月末現在)			
	厚生年金	国民年金	脱退手当金	計	厚生年金	国民年金	脱退手当金	計	厚生年金	国民年金	脱退手当金	計
受付	84	77	15	176	94	62	11	167	15	14	4	33
裁決	15	13	2	30	67	65	13	145	16	14	2	32
認容	0	0	0	0	0	0	0	0	1	0	0	1
棄却	15	11	2	28	63	57	13	133	14	13	2	29
却下	0	2	0	2	4	8	0	12	1	1	0	2
取下げ	2	0	0	2	0	1	0	1	0	0	0	0

注1 「受付件数」は、当該期間中に審査請求書を受け付けた件数である。

2 平成28年度受付分については、平成28年4月から施行された改正後の行政不服審査法(審理員による新たな審理手続きの導入により公正性の向上を図る等を内容とするもの)対象事案に加えて、改正前の同法対象事案も計上されている。

Ⅲ その他の事業状況

3 訴訟

(1) 提訴の状況

	厚生年金	国民年金	脱退手当金	計
訴訟事件の件数	14	5	3	22
平成27年度末時点において係争中	1	2	1	4
平成28年度における提訴	10	2	1	13
平成29年度上期における提訴	3	1	1	5
事案類型	・被保険者期間10件 ・標準報酬月額4件	・納付記録5件	・全期間3件	
請求の趣旨				
原処分の取消	12 ※	4	2 ※	18
原処分及び裁決の取消	1	1	1	3
裁決の取消	1	0	0	1

注1) 「平成27年度末時点において係争中」の件数は、平成28年3月31日時点における件数を計上している。

注2) 「平成29年度上期末時点において係争中」の件数は、平成29年9月30日時点における件数を計上している。

※ 厚生年金1件及び脱退手当金1件は、国家賠償法に基づく慰謝料等についても請求している。

(2) 訴訟事件における審査請求の状況

	厚生年金	国民年金	脱退手当金	計
審査請求あり	9	3	2	14
裁決前の提訴	2	0	0	2
裁決後の提訴	7	3	2	12
審査請求なし	5	2	1	8

(3) 判決・係争の状況

	厚生年金	国民年金	脱退手当金	計
確定した判決件数	2	2	0	4
取下げ件数	1	0	0	1
平成29年度上期末時点において係争中	11	3	3	17