

資料2

令和5年度災害医療部会の検討課題

高齢者介護施設の分類と施設名称

高齢者介護施設

介護保険施設

介護保険法に基づき都道府県知事が指定する介護施設。

- ・ 介護老人福祉施設(特別養護老人ホーム)
- ・ 介護老人保険施設(老人保健施設)
- ・ 介護療養型医療施設(療養型病床群等)

介護サービス事業者

訪問介護、訪問看護などの居宅介護サービスを行う事業所

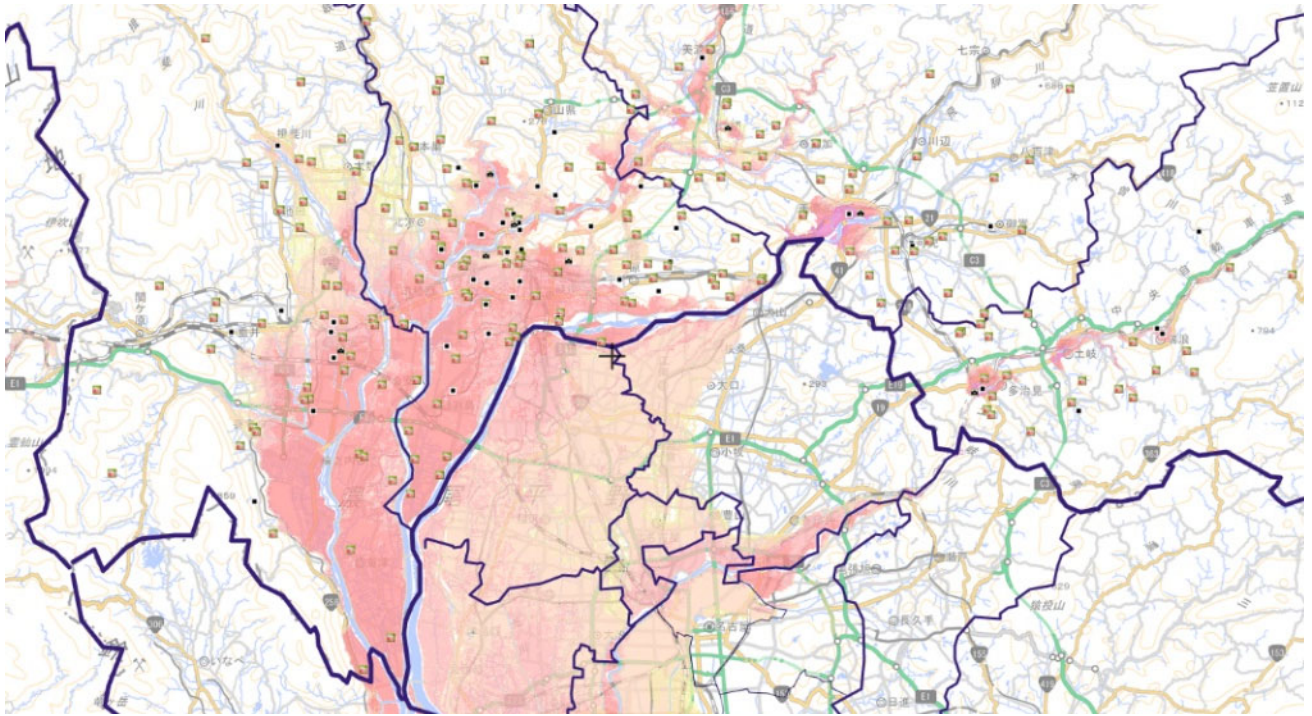
- ・ 介護付き有料老人ホーム
- ・ 住宅型有料老人ホーム
- ・ グループホーム
- ・ サービス付き高齢者住宅
- ・ ケアハウス

令和5年度災害医療部会活動内容

令和2年度実態調査による静岡、岐阜、愛知、三重県下
洪水孤立予測医療機関、介護保険施設の対応策検討

浸水地域	浸水状況	冠水		中層浸水		低層階浸水		一部浸水		合計	
		浸水水位 > 建物上階層		浸水水位 < 中層(3階~5階)		浸水水位 > 低層(2階以下)		浸水水位 = 1階の一部		施設数	病床数
		施設数	病床数	施設数	病床数	施設数	病床数	施設数	病床数		
静岡県	医療機関	2	227	1	265	21	5,816	4	2,324	28	8,632
	介護保険施設	1	29	2	180	73	6,072	13	1,122	89	7,403
	計	3	256	3	445	94	11,888	17	3,446	117	16,035
岐阜県	医療機関	2	307	16	3,855	35	7,983	1	315	54	12,460
	介護保険施設	10	579	29	2,206	49	3,172	5	476	93	6,433
	計	12	886	45	6,061	84	11,155	6	791	147	18,893
愛知県	医療機関	2	179	8	823	74	14,295	20	5,802	104	21,099
	介護保険施設	6	228	8	615	146	12,218	53	4,151	213	17,212
	計	8	407	16	1,438	220	26,513	73	9,953	317	38,311
三重県	医療機関					14	2,262	2	228	16	2,490
	介護保険施設					18	817			18	817
	計	0	0	0	0	32	3,079	2	228	34	3,307
総計	医療機関	6	713	25	4,943	144	30,356	27	8,669	202	44,681
	介護保険施設	17	836	39	3,001	286	22,279	71	5,749	413	31,865
	計	23	1,549	64	7,944	430	52,635	98	14,418	615	76,546

R2作成ハザードマップ(岐阜県) 医療・介護保険施設の洪水被害



水系・市町村別医療・高齢者介護施設の洪水被害(岐阜県)

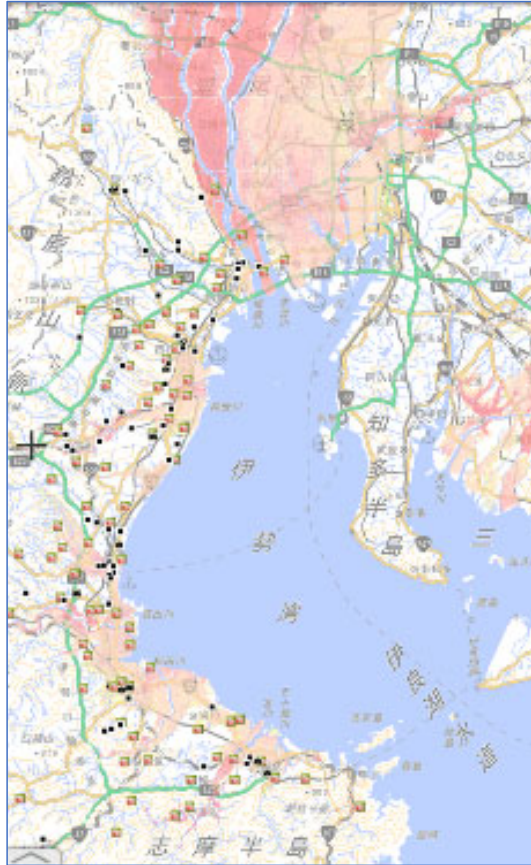
医療機関

浸水地域	冠水		中層浸水		低層階浸水		一部浸水		合計	
	浸水水位 > 建物上階層	浸水水位 < 中層(3階~5階)	浸水水位 < 中層(3階~5階)	浸水水位 < 中層(3階~5階)	浸水水位 > 低層(2階以下)	浸水水位 > 低層(2階以下)	浸水水位 = 一階の一部	浸水水位 = 一階の一部	施設数	病床数
木曾川水系	5	63	47	6,368	68	1,416	4	648	85	44,973
羽島郡笠松町			5	94					5	94
羽島市			4	5,4					4	5,4
可児市					4	583			4	583
海津市			4	469					4	469
関市					5	978			5	978
岐阜市			9	855	57	8,753	4	648	64	9,68
郡上市			4	4	4	483			5	554
大垣市	4	54	5	<88	7	33				4,16
美濃加茂市	4	<	4	785					5	874
美濃市					4	455			4	455
揖斐郡揖斐川町					4	5,4			4	5,4
養老郡養老町					4	648			4	648
庄内川水系			5	53					5	53
多治見市			5	53					5	53
県計	5	63	49	6,88	68	1,416	4	648	87	45,793

介護保険施設

浸水地域	冠水		中層浸水		低層階浸水		一部浸水		合計	
	浸水水位 > 建物上階層	浸水水位 < 中層(3階~5階)	浸水水位 < 中層(3階~5階)	浸水水位 < 中層(3階~5階)	浸水水位 > 低層(2階以下)	浸水水位 > 低層(2階以下)	浸水水位 = 一階の一部	浸水水位 = 一階の一部	施設数	入所者数
木曾川水系	43	8<	5	5,439	7<	6,415	8	7:9	<5	9,666
安八郡安八町	4	83	5	463					6	4,3
安八郡神戸町					6	<<			6	<<
安八郡輪之内町			5	463					5	463
羽島郡笠松町					7	634			7	634
羽島郡岐南町			5	45<					5	45<
羽島市	7	4,3	7	563						743
可児市			4	433					4	433
海津市	4	8<	6	48;	4	5<			8	579
各務原市	5	493	4	5<	5	473	4	5<	9	68;
関市	4	63			6	4<3			7	553
岐阜市				77	54	4,759	6	5,1	65	5,78;
大垣市			8	789		98;	4	493	47	45;7
本巣郡北方町	4	433							4	433
揖斐郡大野町					5	455			5	455
揖斐郡池田町					4	5<			4	5<
揖斐郡揖斐川町					4	5<			4	5<
養老郡養老町					6	47<			6	47<
庄内川水系			4	433					4	433
多治見市			4	433					4	433
県計	43	8<	5<	5,539	7<	6,415	8	7:9	<6	9,766

R2作成ハザードマップ(三重県) 医療・介護保険施設の洪水被害



水系・市町村別医療・高齢者介護施設の洪水被害(三重県)

医療機関

浸水状況 浸水地域	冠水		中層浸水 浸水水位 < 中層(3階~5階)		低層階浸水 浸水水位 > 低層(2階以下)		一部浸水 浸水水位 = 一階の一部		合計	
	浸水水位 > 建物上階層		浸水水位 < 中層(3階~5階)		浸水水位 > 低層(2階以下)		浸水水位 = 一階の一部		合計	
	施設数	病床数	施設数	病床数	施設数	病床数	施設数	病床数	施設数	病床数
木曾川水系	1	160			3	554	1	48	5	762
桑名市	1	160			3	554	1	48	5	762
鈴鹿川水系					4	412	3	475	7	887
亀山市					1	76			1	76
四日市					1	38	1	228	2	266
鈴鹿市					2	298	2	247	4	545
安濃川水系					7	961			7	961
津市					7	961			7	961
榑田川水系					2	105	2	870	4	975
松阪市					1	60	2	870	3	930
多気郡明和町					1	45			1	45
宮川水系					3	1,208			3	1,208
伊勢市					3	1,208			3	1,208
総計	1	160			19	3,240	6	1,393	26	4,793

介護保険施設

浸水状況 浸水地域	冠水		中層浸水 浸水水位 < 中層(3階~5階)		低層階浸水 浸水水位 > 低層(2階以下)		一部浸水 浸水水位 = 一階の一部		合計	
	浸水水位 > 建物上階層		浸水水位 < 中層(3階~5階)		浸水水位 > 低層(2階以下)		浸水水位 = 一階の一部		合計	
	施設数	病床数	施設数	病床数	施設数	病床数	施設数	病床数	施設数	病床数
木曾川水系			3	129					3	129
桑名市			3	129					3	129
鈴鹿川水系					7	398	1	20	8	418
四日市					5	248	1	20	6	268
鈴鹿市					2	150			2	150
安濃川水系					1	50			1	50
津市					1	50			1	50
雲出川水系					3	90			3	90
津市					2	60			2	60
松阪市					1	30			1	30
榑田川水系					4	178	1	80	5	258
松阪市					4	178	1	80	5	258
宮川水系	1	50	1	80	4	170	1	50	7	350
伊勢市	1	50	1	80	4	170	1	50	7	350
総計	1	50	4	209	19	886	3	150	27	1,295

R2作成ハザードマップ(静岡県) 医療・介護保険施設の洪水被害



水系・市町村別医療・介護保健施設の洪水被害(静岡県)

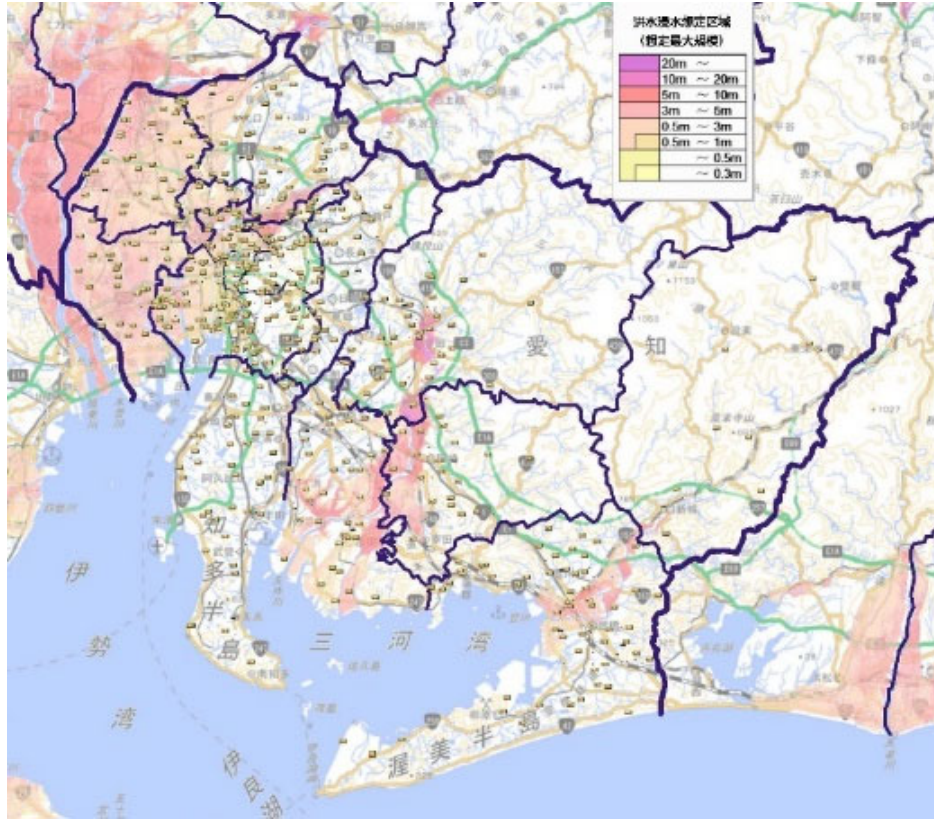
医療機関

浸水地域	冠水		中層浸水		低層階浸水		一部浸水		浸水合計	
	浸水水位 > 建物上階層		浸水水位 < 中層(3~5階)		浸水水位 > 低層(2階以下)		浸水水位 = 一階の一部		施設数	病床数
	施設数	病床数	施設数	病床数	施設数	病床数	施設数	病床数		
天竜川水系	1	141	0	0	8	1,562	0	0	9	1,703
磐田市	1	141			3	310			4	451
浜松市中区					1	400			1	400
浜松市東区					1	199			1	199
浜松市浜北区					3	653			3	653
浜松市北区									0	0
安部川水系	0	43	1	265	4	2,863	1	1,589	6	4,760
静岡市葵区			1	265	3	669	1	465	5	1,399
静岡市駿河区					1	499			1	499
富士川水系					3	356	1	520	4	876
富士市					3	356	1	520	4	876
狩野川水系	1	43			5	983	1	84	7	1,110
伊豆の国市	1	43			1	100			2	143
三島市							1	84	1	84
沼津市					4	883			4	883
伊藤大川					1	52			1	52
伊東市					1	52			1	52
太田川							1	131	1	131
森町							1	131	1	131
総計	2	227	1	265	21	5,816	4	2,324	28	8,632

介護保険施設

浸水地域	冠水		中層浸水		低層階浸水		一部浸水		浸水合計	
	浸水水位 > 建物上階層		浸水水位 < 中層(3~5階)		浸水水位 > 低層(2階以下)		浸水水位 = 一階の一部		施設数	入所者数
	施設数	入所者数	施設数	入所者数	施設数	入所者数	施設数	入所者数		
天竜川水系					51	4,175	4	405	55	4,580
掛川市					1	120	2	180	3	300
焼津市					1	100			1	100
袋井市					2	170			2	170
島田市					2	250			2	250
藤枝市					1	100			1	100
磐田市					10	800			10	800
浜松市中区					5	449			5	449
浜松市東区					11	908			11	908
浜松市南区					10	719			10	719
浜松市浜北区					4	229	2	225	6	454
浜松市北区					3	230			3	230
牧之原市					1	100			1	100
菊川水系							1	60	1	60
菊川市							1	60	1	60
大井川水系					8	510	6	547	14	1,057
焼津市					4	240	4	397	8	637
榛原郡吉田町					1	100	1	50	2	150
島田市					2	100			2	100
藤枝市					1	70	1	100	2	170
安部川水系					4	521			4	521
静岡市葵区					3	400			3	400
静岡市駿河区					1	121			1	121
興津川水系					1	100			1	100
静岡市清水区					1	100			1	100
富士川水系	1	29			1	100	2	110	4	239
富士市	1	29			1	100	2	110	4	239
狩野川水系			2	180	8	686			10	866
伊豆の国市					1	80			1	80
三島市					4	356			4	356
駿東郡清水町					1	100			1	100
沼津市			2	180	1	70			3	250
田方郡函南町					1	80			1	80
青野川					1	80			1	80
賀茂郡南伊豆町					1	80			1	80
総計	1	29	2	180	73	6,072	13	1,122	89	7,403

R2作成ハザードマップ(愛知県) 医療・介護保険施設の洪水被害



水系・市町村別医療・介護保健施設の洪水被害(愛知県)

医療機関

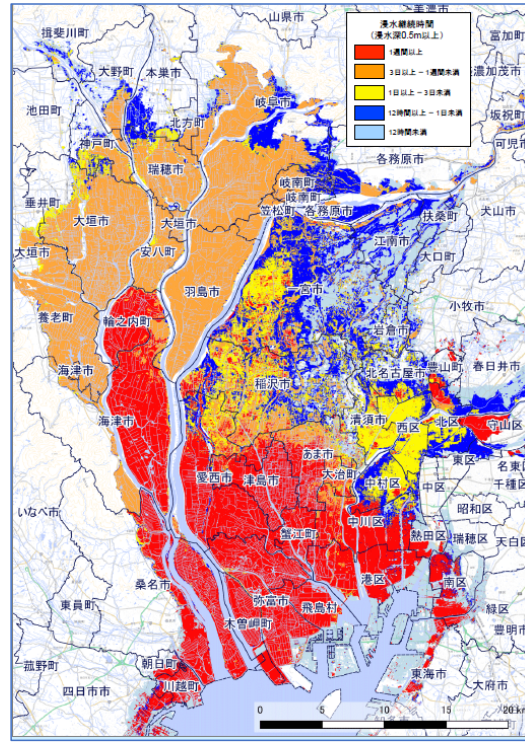
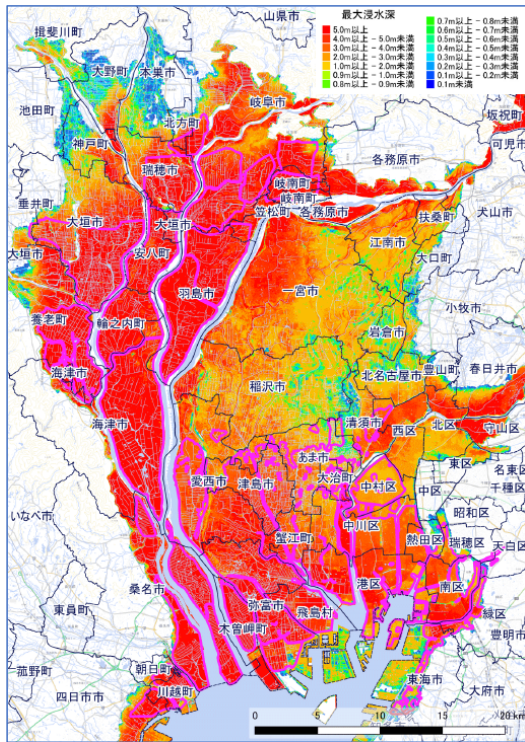
浸水状況 浸水地域	冠水		中層浸水		低層階浸水		一部浸水		浸水合計	
	浸水水位 > 建物上階層		浸水水位 < 中層(3階~5階)		浸水水位 > 低層(2階以下)		浸水水位 = 一階の一部			
	施設数	病床数	施設数	病床数	施設数	病床数	施設数	病床数	施設数	病床数
木曾川水系					26	6,492	6	1,282	32	7,774
津島市					4	761			4	761
弥富市					2	660			2	660
あま市					1	190	2	476	3	666
一宮市					13	3,055	2	426	15	3,481
稲沢市					4	1,017			4	1,017
江南市					2	809	1	239	3	1,048
岩倉市							1	141	1	141
庄内川水系			3	151	40	6,580	5	2,121	48	8,852
東区					1	64			1	64
北区			1	99	9	1,427			10	1,526
西区					5	532	1	373	6	905
中村区					9	2,068			9	2,068
中川区			1	32	7	1,409	2	1,032	10	2,473
港区					2	229	1	556	3	785
蟹江町					2	184			2	184
守山区			1	20					1	20
清須市					1	100	1	160	2	260
北名古屋					2	469			2	469
春日井市					2	98			2	98
矢作川水系	2	179	4	442	6	859	8	2,335	20	3,815
豊田市	2	179	1	84	1	78	1	527	5	868
岡崎市			2	213	2	220	2	402	6	835
碧南市					1	319	1	196	2	515
刈谷市							1	232	1	232
安城市							2	606	2	606
西尾市			1	145	1	100	1	372	3	617
高浜市					1	142			1	142
豊川水系			1	230	2	364	1	64	4	658
豊川市			1	230	2	364	1	64	4	658
豊橋市									0	0
総計	2	179	8	823	74	14,295	20	5,802	104	21,099

介護保険施設

浸水状況 浸水地域	冠水		中層浸水		低層階浸水		一部浸水		浸水合計	
	浸水水位 > 建物上階層		浸水水位 < 中層(3階~5階)		浸水水位 > 低層(2階以下)		浸水水位 = 一階の一部			
	施設数	入所者数	施設数	入所者数	施設数	入所者数	施設数	入所者数	施設数	入所者数
木曾川水系	4	5			84	7,873	4	4,783	9	9,346
津島市					8	616	1	100	9	716
愛西市					4	355	1	30	5	385
弥富市					3	253			3	253
あま市					2	180			2	180
大治町					2	220			2	220
一宮市					18	1,603	6	479	24	2,082
稲沢市					6	601	4	370	10	971
犬山市									0	0
江南市	1	29			6	528	1	80	8	637
小牧市							2	175	2	175
岩倉市							2	216	2	216
大口町									0	0
扶桑町					2	184			2	184
庄内川水系	2	58	4	203	75	6,080	19	1,364	100	7,705
東区					2	80			2	80
北区	1	29	2	83	15	1,147			18	1,259
西区					11	923			11	923
中村区					7	651	3	297	10	948
熱田区					2	161	3	229	5	390
中川区	1	29			15	1,252	4	280	20	1,561
港区					12	907	6	357	18	1,264
守山区					2	120	1	80	3	200
蟹江町					3	230			3	230
清須市					2	200	1	80	3	280
北名古屋					3	269	1	92	4	361
春日井市							1	29	1	29
飛島村					2	180			2	180
矢作川水系	3	141	4	412	15	1,261	13	1,150	35	2,964
豊明市									0	0
豊田市	3	141	2	190	1	90	1	100	7	521
幸田町							1	90	1	90
岡崎市			2	222	5	368			7	590
碧南市					2	180	1	100	3	280
刈谷市									0	0
安城市					4	340	2	190	6	530
西尾市					3	283	6	500	9	783
知立市							1	70	1	70
高浜市							1	100	1	100
豊川水系					5	337	4	187	9	524
豊川市					2	58	1	29	3	87
豊橋市					3	279	3	158	6	437
総計	6	228	8	615	146	12,218	53	4,151	213	17,212

海拔ゼロメートルとの違い

- 愛知県西部・岐阜県輪中地域、三重県木曾三川近郊は5m以上浸水
- 愛知県西北部、岐阜県輪中地域の浸水継続期間が1週間未満に対し、海拔ゼロメートル地帯は1週間以上湛水



資料提供：中部地方整備局河川部 東海ネーデルランド高潮・洪水地域協議会最大想定検討中データー

令和5年度検討項目のねらい

- 近年の異常気象により、河川氾濫、大型台風による医療機関・高齢者介護施設の水害被害は起きている。
- 医療機関・高齢者介護施設は避難確保計画も含めた実効性のあるBCPを求められている。
- 湛水地域(海拔ゼロメートル地帯)を除けば長期孤立は避けられるが、発災時には多くの施設が浸水・冠水する可能性がある。
- 東海4県下においても615施設、76千人の入院・入所者が被災する可能性がある。

警報発令時における避難方法を含めた継時的な業務継続計画の作成とそれを具現化するための課題と対応策を検討

フェーズ1 気象情報警戒レベル3、南海トラフ地震臨時情報巨大地震警戒発令時

対策本部設置

1) 初動行動

- ・ 職員参集・役割分担
- ・ 施設機能確認
- ・ 気象情報入手
- ・ 職員・利用者・建物リスク分析
- ・ 7) 提供介護サービスの検討
- ・ 避難方法決定

浸水対策(土嚢、止水板等)

2) 市町村等報告

初動報告・支援要請

3) 浸水予測

~3m

3~5m

5m~

建物内
浸水予測

予測浸水階数(浸水予測/3m(小数点切上)) ≥ 建物階数

予測浸水階数(浸水予測/3m(小数点切上)) < 建物階数

避難行動

水平避難

- ・ 避難先確保
- ・ 職員同行
- ・ 生活物品携行
- ・ 移動手段確保
車両、担架、車いす、介助歩行等

垂直避難

- ・ 介護度↑、健康状態↓上層階避難
- ・ 自力歩行者非浸水予測階避難
- ・ 浸水予測区域設置器材等移動
- ・ 浸水予測区域電源遮断
- ・ 避難手段
EVIによるベッド移動、車いす移動、担架、徒手による階段移動

各構成員の検討項目

➤ 行政機関

- ・ 管轄医療機関、高齢者介護施設の事前避難対策の現状
- ・ 避難先確保の現状
- ・ 今後の検討

➤ 救出・救助機関

発災前の事前避難における救出・救助機関の協力体制

➤ 搬送機関

- ・ 事前避難における避難先、避難先手段としての船舶、移動車両、航空機活用