

「地域包括マッチング事業」の全体概要

地域包括ケア推進 シンポジウム

関東信越・東海北陸・北海道
ブロックごとに開催



(イメージ)

地域包括ケア推進に向けた
新しいアプローチ策をご説明
マッチング・イベント「プレゼン大会」
への参加を呼びかけ

多くの地域で、**産官学が協働**する地
域包括ケア推進に向けた新たな体制
(チーム)を構築！(2018～)

【自治体】
地域及び自治体内の実態？
(課題、困っていることなど)

- 自治体
- 大学
- 社会福祉法人
- 医療法人
- 民間事業者
- NPO

アンケート
意向調査
及び啓発

【大学他】
地域包括に対する関心？
貢献できること？など

※社福・医療・民間・NPOは
自治体・大学へのアンケート等
を通じて、独自にリサーチ

協力を求める
自治体リスト

説明会
開催

協力できる
(してもよい)
大学・団体リスト

産官学協働
に関する
調査研究

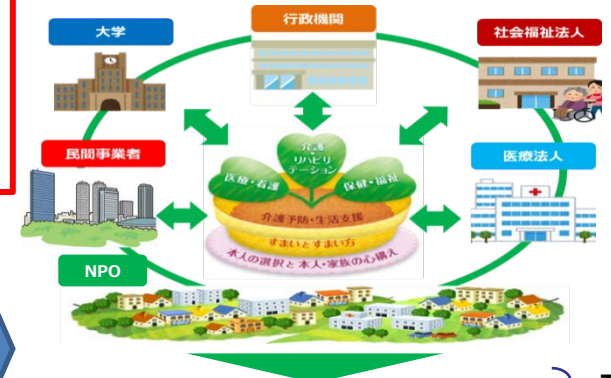
【自治体】地域包括ケアに向けて
足りないこと(困っていること)
【大学他】地域包括ケアに貢献で
きること、既存活動の紹介
※互いの強み、弱みを共有化

マッチング・イベント
プレゼン大会



(イメージ)

自治体内の関係部署間
及び産官学における協働
のあり方(拡げ方)に
関して独自に調査研究
(ヒアリング調査等)



- 行政機関(専門職) 負荷軽減・効率化に
- 大学 地域貢献・研究深化に
- 社福 地域貢献・利用者拡大に
- 医療法人 地域貢献・事業拡大に
- 企業 CSV・事業拡大に
- NPO 地域貢献・事業拡大に

互恵型Win-Winになる関係づくり

地域力の向上⇒住民の安心・QOL向上に貢献！