

事務連絡
平成25年12月27日

地方厚生(支)局医療課
都道府県民生主管部(局)
国民健康保険主管課(部)
都道府県後期高齢者医療主管部(局)
後期高齢者医療主管課(部)

御中

厚生労働省保険局医療課

「特定保険医療材料及び医療機器保険適用希望書(希望区分B)に記載する機能区分コードについて」の一部改正について

標記については、「特定保険医療材料及びその材料価格(材料価格基準)の一部を改正する件」(平成25年厚生労働省告示第394号)が公布され、平成26年1月1日から適用されることとされたことに伴い、「特定保険医療材料及び医療機器保険適用希望書(希望区分B)に記載する機能区分コードについて」(平成24年3月5日事務連絡)を次のように改正し、平成26年1月1日から適用することとしたのでお知らせいたします。

記

1. 別表Ⅱ区分080に次のように加える。

(12) 頭蓋骨閉鎖用クランプ

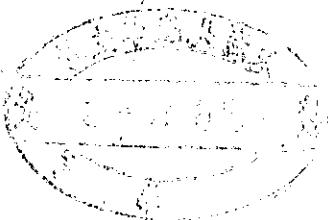
- ① 一般型
- ② 簡易型

B0020801201

B0020801202



- 2 別表Ⅱ区分087の(4)を次のように改める。
(4) 疼痛除去用 (16極以上用)
① 標準型 B0020870401
② MR I 対応型 B0020870402
- 3 別表Ⅱ区分087の(6)を次のように改める。
(6) 疼痛除去用 (16極以上用) 充電式・体位変換対応型
① 標準型 B0020870601
② MR I 対応型 B0020870602
- 4 別表Ⅱ区分112の(8)を次のように改める。
(8) トリプルチャンバ (Ⅱ型)
① 標準型 B0021120801
② MR I 対応型 B0021120802
- 5 別表Ⅱ区分130の(1)に次のように加える。
⑥ 再狭窄抑制型 B0021300106
- 6 別表Ⅱ区分133に次のように加える。
(20) 体温調節用カテーテル B00213320
- 7 別表Ⅱ区分134の(1)の②に次のように加える。
ウ ヘパリン使用型
i 外部サポートあり B002134010231
ii 外部サポートなし B002134010232
- 8 別表Ⅱ区分144の(1)に次のように加える。
(1) 単極又は双極用
③ 自動機能調整付き B0021440103
- 9 別表Ⅱ区分144の(2)を次のように改める。
(2) 4極用
① 標準型 B0021440201
② 自動機能調整付き B0021440202
- 10 別表Ⅱ区分148を次のように改める。
148 カプセル型内視鏡
(1) 小腸用 B00214801
(2) 大腸用 B00214802



11 別表Ⅱ区分157を次のように改める。

157 消化管用ステントセット

(1) カバーなし

B00215701

(2) カバーあり

B00215702

12 別表Ⅱ区分183を次のように改める。

183 血管内塞栓材

(1) 止血用

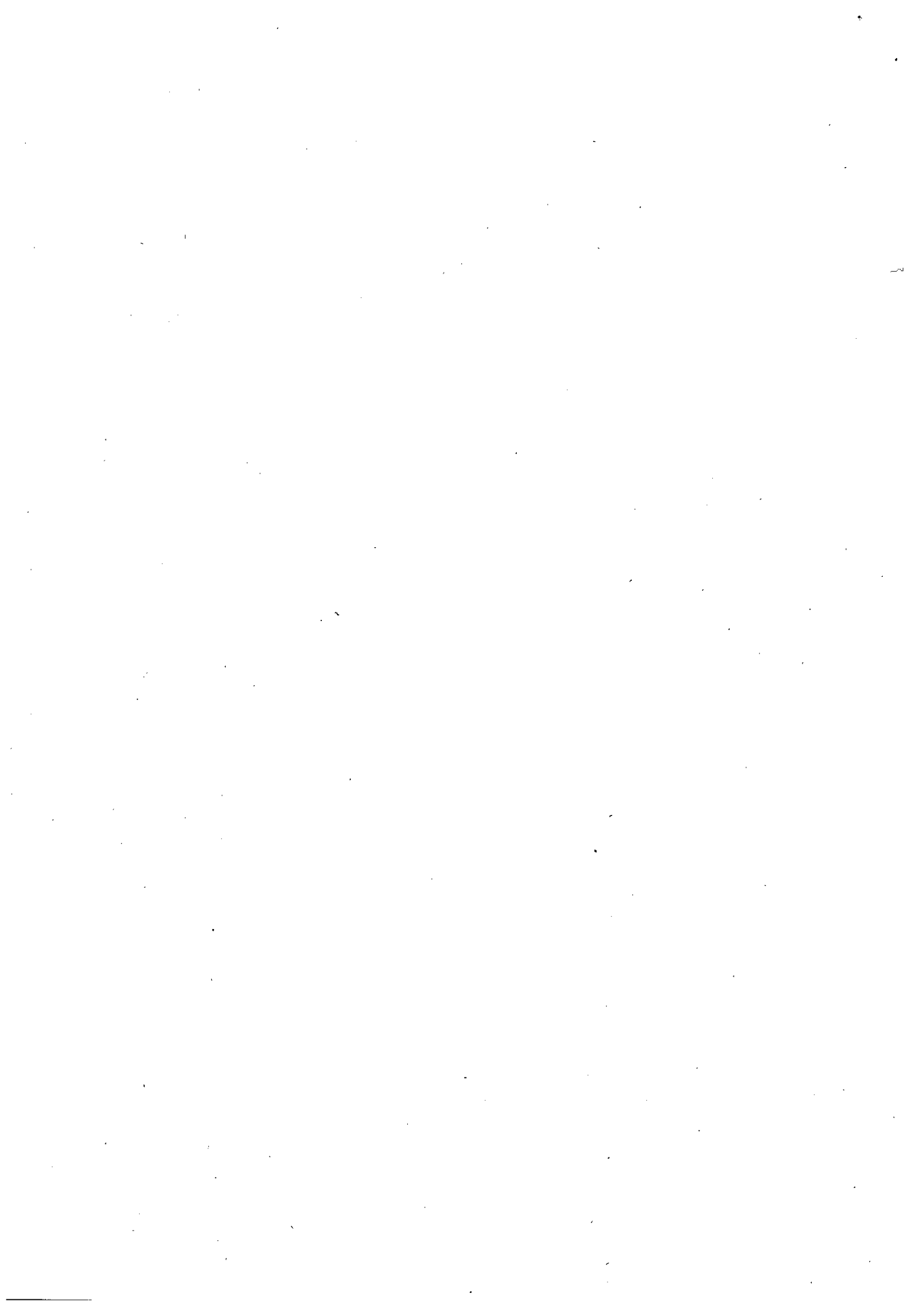
B00218301

(2) 動脈塞栓療法用

B00218302

(3) 動脈化学塞栓療法用

B00218303



【特定保険医療材料及び医療機器保険適用希望書（希望区分B）に記載する機能区分コードについて】の一部改正について

改正後

現行

(別表)

II 医科点数表の第2章第3部、第4部、第6部、第9部、第10部及び第11部に規定する特定保険医療材料（フィルムを除く。）及び機能区分コード

(別表)

II 医科点数表の第2章第3部、第4部、第6部、第9部、第10部及び第11部に規定する特定保険医療材料（フィルムを除く。）及び機能区分コード

機能区分	機能区分コード	
080 合成吸収性骨片接合材料	(1) スクリュー	B002 080 01 01
	① 一般用	B002 080 01 01
	② 頭蓋・顎・顔面・小骨用	B002 080 01 02
	(2) 中空スクリュー	B002 080 02
	(3) ストレートプレート	B002 080 03
	(4) その他のプレート	B002 080 04
	(5) インターフェランススクリュー	B002 080 05
	(6) スーチャージアンカー	B002 080 06
	(7) ボタン	B002 080 07
	(8) ワッシャー	B002 080 08
	(9) ピン	B002 080 09
	① 一般用	B002 080 09 01
	② 胸骨・肋骨用	B002 080 09 02
(10) シート・メッシュ型(I)	B002 080 10	
(11) シート・メッシュ型(II)	B002 080 11	
(12) 頭蓋骨閉鎖用クランプ	B002 080 12 01	
① 簡易型	B002 080 12 02	
087 植込型脳・脊髄電気刺激装置	(1) 疼痛除去用 (4極用)	B002 087 01
	(2) 疼痛除去用 (8極用)	B002 087 02
	(3) 振戦軽減用 (4極用)	B002 087 03
	(4) 疼痛除去用 (16極以上用)	B002 087 04 01
	① 標準型	B002 087 04 02
	② MRI対応型	B002 087 05
(5) 疼痛除去用 (16極以上用) 充電式	B002 087 06 01	
(6) 疼痛除去用 (16極以上用) 充電式・体位変換対応型	B002 087 06 02	
① 標準型	B002 087 07	
② MRI対応型	B002 087 07	
112 ペースメーカー	(1) シングルチャージ	B002 112 01 01
	① 標準型	B002 112 01 02
	② MRI対応型	B002 112 03
	(2) 削除	B002 112 04
	(3) デュアルチャージ (I型・II型)	B002 112 05
	(4) 削除	B002 112 06 01
	(5) デュアルチャージ (III型)	B002 112 06 02
	(6) デュアルチャージ (IV型)	B002 112 07 01
	① 標準型	B002 112 07 02
② MRI対応型	B002 112 08 01	
(7) トリプルチャージ (I型)	B002 112 08 02	
① 標準型	B002 112 09 01	
② MRI対応型	B002 112 09 02	
(8) トリプルチャージ (II型)	B002 112 09 03	
① 標準型	B002 112 09 04	
② MRI対応型	B002 112 09 05	
(9) トリプルチャージ (III型)	B002 112 09 06	

機能区分	機能区分コード	
080 合成吸収性骨片接合材料	(1) スクリュー	B002 080 01 01
	① 一般用	B002 080 01 01
	② 頭蓋・顎・顔面・小骨用	B002 080 01 02
	(2) 中空スクリュー	B002 080 02
	(3) ストレートプレート	B002 080 03
	(4) その他のプレート	B002 080 04
	(5) インターフェランススクリュー	B002 080 05
	(6) スーチャージアンカー	B002 080 06
	(7) ボタン	B002 080 07
	(8) ワッシャー	B002 080 08
	(9) ピン	B002 080 09
	① 一般用	B002 080 09 01
	② 胸骨・肋骨用	B002 080 09 02
(10) シート・メッシュ型(I)	B002 080 10	
(11) シート・メッシュ型(II)	B002 080 11	
(12) 頭蓋骨閉鎖用クランプ	B002 080 12	
087 植込型脳・脊髄電気刺激装置	(1) 疼痛除去用 (4極用)	B002 087 01
	(2) 疼痛除去用 (8極用)	B002 087 02
	(3) 振戦軽減用 (4極用)	B002 087 03
	(4) 疼痛除去用 (16極以上用)	B002 087 04
	(5) 疼痛除去用 (16極以上用) 充電式	B002 087 05
	(6) 疼痛除去用 (16極以上用) 充電式・体位変換対応型	B002 087 06
(7) 振戦軽減用 (16極以上用) 充電式	B002 087 07	
112 ペースメーカー	(1) シングルチャージ	B002 112 01 01
	① 標準型	B002 112 01 02
	② MRI対応型	B002 112 03
	(2) 削除	B002 112 04
	(3) デュアルチャージ (I型・II型)	B002 112 05
	(4) 削除	B002 112 06 01
	(5) デュアルチャージ (III型)	B002 112 06 02
	(6) デュアルチャージ (IV型)	B002 112 07 01
	① 標準型	B002 112 07 02
② MRI対応型	B002 112 08 01	
(7) トリプルチャージ (I型)	B002 112 08 02	
① 標準型	B002 112 09 01	
② MRI対応型	B002 112 09 02	
(8) トリプルチャージ (II型)	B002 112 09 03	
① 標準型	B002 112 09 04	
② MRI対応型	B002 112 09 05	
(9) トリプルチャージ (III型)	B002 112 09 06	

機能区分

機能区分コード	機能区分	機能区分コード
130	心臓手術用カテーテル	130
	(1) 経皮的冠動脈形成術用カテーテル	
	① 一般型	B002 130 01 01
	② インフュージョン型	B002 130 01 02
	③ パーフュージョン型	B002 130 01 03
	④ カッティング型	B002 130 01 04
	⑤ スリッピング防止型	B002 130 01 05
	⑥ 再狭窄抑制型	B002 130 01 06
	(2) 冠動脈造影部専用カテーテル	
	(3) 冠動脈用ステントセット	
	① 一般型	B002 130 02 01
	② 救急処置型	B002 130 02 02
	③ 再狭窄抑制型	B002 130 02 03
	(4) 特殊カテーテル	
	① 糸状線用カテーテル	B002 130 04 01
	② 心房中隔欠損作成術用カテーテル	B002 130 05 01
	③ バルーン型	B002 130 06 01
	④ プレート型	B002 130 06 02
133	血管内手術用カテーテル	
	(1) 経皮的脳血管形成術用カテーテル	
	① 先端明瞭型	B002 133 01 01
	② 先端開放型	B002 133 01 02
	(2) 末梢血管用ステントセット	
	① 一般型	B002 133 02 01
	② 再狭窄抑制型	B002 133 02 02
	(3) PTAバルーンカテーテル	
	① 一般型	B002 133 03 01
	ア 標準型	B002 133 03 01 01
	イ 特殊型	B002 133 03 01 02
	② カッティング型	B002 133 03 02
	③ 脳血管狭窄治療用	B002 133 03 03
	④ 大動脈用ステントグラフト用	
	ア 血流遮断型 (胸部及び腹部)	B002 133 03 04 01
	イ 血流非遮断型 (胸部及び腹部)	B002 133 03 04 02
	⑤ スリッピング防止型	B002 133 03 05
	(4) 下大静脈留置フィルタースセット	B002 133 04
	(5) 冠動脈灌流用カテーテル	
	(6) オクリュージョンカテーテル	
	① 標準型	B002 133 05 01
	② 特殊型	B002 133 05 02
	(7) 血管内血栓異物除去用留置カテーテル	
	① 一般型	B002 133 06 01
	② 特殊型	B002 133 06 02
	(8) 頸動脈用ステント併用型	
	ア フィルター型	B002 133 07 01
	イ 遠位バルーン型	B002 133 07 02 01
	ウ 近位バルーン型	B002 133 07 02 02
	③ 血管内異物除去用カテーテル	B002 133 07 02 03
	① 細血管用	B002 133 08 01
	② 大血管用	B002 133 08 02
	(9) 血栓除去用カテーテル	
	① バルーン付き	
	ア 一般型	B002 133 09 01 01
	イ 標準型	B002 133 09 01 02
	ウ ダブルルーメン	B002 133 09 01 03
	② 残存血栓除去用	B002 133 09 02
	③ 経皮的血栓除去用	B002 133 09 03
	④ 脳血栓除去用	
	ア ワイヤ型	B002 133 09 04 01
	イ 吸引吸引型	B002 133 09 04 02

機能区分

機能区分コード	機能区分	機能区分コード
130	心臓手術用カテーテル	130
	(1) 経皮的冠動脈形成術用カテーテル	
	① 一般型	B002 130 01 01
	② インフュージョン型	B002 130 01 02
	③ パーフュージョン型	B002 130 01 03
	④ カッティング型	B002 130 01 04
	⑤ スリッピング防止型	B002 130 01 05
	(2) 冠動脈造影部専用カテーテル	
	(3) 冠動脈用ステントセット	
	① 一般型	B002 130 02 01
	② 救急処置型	B002 130 02 02
	③ 再狭窄抑制型	B002 130 02 03
	(4) 特殊カテーテル	
	① 糸状線用カテーテル	B002 130 04 01
	② 心房中隔欠損作成術用カテーテル	B002 130 05 01
	③ バルーン型	B002 130 06 01
	④ プレート型	B002 130 06 02
133	血管内手術用カテーテル	
	(1) 経皮的脳血管形成術用カテーテル	
	① 先端明瞭型	B002 133 01 01
	② 先端開放型	B002 133 01 02
	(2) 末梢血管用ステントセット	
	① 一般型	B002 133 02 01
	② 再狭窄抑制型	B002 133 02 02
	(3) PTAバルーンカテーテル	
	① 一般型	B002 133 03 01
	ア 標準型	B002 133 03 01 01
	イ 特殊型	B002 133 03 01 02
	② カッティング型	B002 133 03 02
	③ 脳血管狭窄治療用	B002 133 03 03
	④ 大動脈用ステントグラフト用	
	ア 血流遮断型 (胸部及び腹部)	B002 133 03 04 01
	イ 血流非遮断型 (胸部及び腹部)	B002 133 03 04 02
	⑤ スリッピング防止型	B002 133 03 05
	(4) 下大静脈留置フィルタースセット	B002 133 04
	(5) 冠動脈灌流用カテーテル	
	(6) オクリュージョンカテーテル	
	① 標準型	B002 133 05 01
	② 特殊型	B002 133 05 02
	(7) 血管内血栓異物除去用留置カテーテル	
	① 一般型	B002 133 06 01
	② 特殊型	B002 133 06 02
	(8) 頸動脈用ステント併用型	
	ア フィルター型	B002 133 07 01
	イ 遠位バルーン型	B002 133 07 02 01
	ウ 近位バルーン型	B002 133 07 02 02
	③ 血管内異物除去用カテーテル	B002 133 07 02 03
	① 細血管用	B002 133 08 01
	② 大血管用	B002 133 08 02
	(9) 血栓除去用カテーテル	
	① バルーン付き	
	ア 一般型	B002 133 09 01 01
	イ 標準型	B002 133 09 01 02
	ウ ダブルルーメン	B002 133 09 01 03
	② 残存血栓除去用	B002 133 09 02
	③ 経皮的血栓除去用	B002 133 09 03
	④ 脳血栓除去用	
	ア ワイヤ型	B002 133 09 04 01
	イ 吸引吸引型	B002 133 09 04 02

機能区分		機能区分コード
(10) 塞栓用バルーン		
① バルーン		B002 133 10 01
② バルーンデリバリー用カテーテル		B002 133 10 02
(11) 塞栓用コイル		
① コイル		
ア 標準型		B002 133 11 01 1
イ 機械式デタッチャブル型		B002 133 11 01 2
ウ 電気式デタッチャブル型		B002 133 11 01 3
エ 水圧式・ワイヤードタッチャブル型		B002 133 11 01 4
オ 特殊型		B002 133 11 01 5
② プッシュヤ-		B002 133 11 02
③ コイル留置用ステント		B002 133 11 03
(12) 汎用測定用プローブ		
(13) 循環機能評価用動脈カテーテル		
(14) 静脈カッター		
① 切開器型		B002 133 14 01
② 切開器変型		B002 133 14 02
(15) 頸動脈用ステントセット		B002 133 15
(16) 狭窄部専用カテーテル		B002 133 16
(17) 下肢動脈狭窄部専用カテーテル		B002 133 17
(18) 血管塞栓用プラグ		B002 133 18
(19) 冠動脈カテーテル交換用カテーテル		B002 133 19
(20) 体循環評価用カテーテル		B002 133 20
人工血管		
(1) 永久留置型		
① 大血管用		B002 134 01 01 1
ア 分岐なし		B002 134 01 01 1
イ 1分岐		B002 134 01 01 2
ウ 2分岐以上		B002 134 01 01 3
エ 腹大動脈分岐用		B002 134 01 01 4
② 小血管用		
ア 標準型		
i 外部サポートあり		B002 134 01 02 1 1
ii 外部サポートなし		B002 134 01 02 1 2
イ セルフシーリング		
ウ ヘパリン型		B002 134 01 02 2
i 外部サポートあり		B002 134 01 02 3 1
ii 外部サポートなし		B002 134 01 02 3 2
(2) 一時留置型		B002 134 02
両室ベーンシング機能付き植込型除細動器		
(1) 単極又は双極用		
① 標準型		B002 144 01 01
② M R I 対応型		B002 144 01 02
③ 自動調整機能付き		B002 144 01 03
(2) 4極用		
① 標準型		B002 144 02 01
② 自動調整機能付き		B002 144 02 02
148 カプセル型内視鏡		
(1) 小腸用		B002 148 01
(2) 大腸用		B002 148 02
157 消化管用ステントセット		
(1) カバーなし		B002 157 01
(2) カバーあり		B002 157 02
183 血管内塞栓材		
(1) 止血用		B002 183 01
(2) 動脈塞栓療法用		B002 183 02
(3) 動脈化学療法用		B002 183 03

機能区分		機能区分コード
(10) 塞栓用バルーン		
① バルーン		B002 133 10 01
② バルーンデリバリー用カテーテル		B002 133 10 02
(11) 塞栓用コイル		
① コイル		
ア 標準型		B002 133 11 01 1
イ 機械式デタッチャブル型		B002 133 11 01 2
ウ 電気式デタッチャブル型		B002 133 11 01 3
エ 水圧式・ワイヤードタッチャブル型		B002 133 11 01 4
オ 特殊型		B002 133 11 01 5
② プッシュヤ-		B002 133 11 02
③ コイル留置用ステント		B002 133 11 03
(12) 汎用測定用プローブ		
(13) 循環機能評価用動脈カテーテル		
(14) 静脈カッター		
① 切開器型		B002 133 14 01
② 切開器変型		B002 133 14 02
(15) 頸動脈用ステントセット		B002 133 15
(16) 狭窄部専用カテーテル		B002 133 16
(17) 下肢動脈狭窄部専用カテーテル		B002 133 17
(18) 血管塞栓用プラグ		B002 133 18
(19) 冠動脈カテーテル交換用カテーテル		B002 133 19
人工血管		
(1) 永久留置型		
① 大血管用		B002 134 01 01 1
ア 分岐なし		B002 134 01 01 1
イ 1分岐		B002 134 01 01 2
ウ 2分岐以上		B002 134 01 01 3
エ 腹大動脈分岐用		B002 134 01 01 4
② 小血管用		
ア 標準型		
i 外部サポートあり		B002 134 01 02 1 1
ii 外部サポートなし		B002 134 01 02 1 2
イ セルフシーリング		
ウ ヘパリン型		B002 134 01 02 2
i 外部サポートあり		B002 134 01 02 3 1
ii 外部サポートなし		B002 134 01 02 3 2
(2) 一時留置型		B002 134 02
両室ベーンシング機能付き植込型除細動器		
(1) 単極又は双極用		
① 標準型		B002 144 01 01
② M R I 対応型		B002 144 01 02
③ 自動調整機能付き		B002 144 01 03
(2) 4極用		
① 標準型		B002 144 02 01
② 自動調整機能付き		B002 144 02 02
148 カプセル型内視鏡		
(1) 小腸用		B002 148 01
(2) 大腸用		B002 148 02
157 消化管用ステントセット		
(1) カバーなし		B002 157 01
(2) カバーあり		B002 157 02
183 血管内塞栓材		
(1) 止血用		B002 183 01
(2) 動脈塞栓療法用		B002 183 02
(3) 動脈化学療法用		B002 183 03

