

保険医療機関等に係る管内の状況について

中国四国厚生局

目 次

1. 中国地方社会保険医療協議会の開催状況	
(1) 中国地方社会保険医療協議会総会の開催状況(平成30年度).....	1頁
(2) 中国地方社会保険医療協議会各県部会の開催状況(平成30年度、令和元年度上期).....	2頁
2. 保険医・保険薬剤師の状況	
(1) 保険医・保険薬剤師数の年度推移.....	4頁
(2) 保険医・保険薬剤師の新規登録状況(平成30年度).....	5頁
3. 保険医療機関・保険薬局の状況	
(1) 保険医療機関・保険薬局数の年度推移.....	6頁
(2) 保険医療機関・保険薬局の新規指定状況(平成30年度).....	7頁
4. 指導監査実施件数等の年度推移	
(1) 新規個別指導.....	8頁
(2) 個別指導.....	9頁
(3) 集団的個別指導.....	10頁
(4) 監査.....	11頁
(5) 柔道整復師(個別指導・監査).....	12頁
(6) 適時調査.....	13頁
(7) 返還金額.....	14頁

中国地方社会保険医療協議会総会の開催状況（平成30年度）

開催日	出席委員			議 題
	支払	診療	公益	
第21回総会 平成30年4月24日	6	6	3	・保険医の登録の取消及び元保険医療機関への対応について
第22回総会 平成30年10月22日	6	6	5	<ul style="list-style-type: none"> ・会長の選出について ・部会に属すべき委員及び臨時委員の承認・指名について ・保険医療機関の指定の取消について ・保険薬局の指定の取消及び保険薬剤師の登録の取消について

中国地方社会保険医療協議会各県部会の開催状況（平成30年度）

	部会名	開催日	出席委員数			新規指定			指定更新		
						保険医療機関		保険薬局	保険医療機関		保険薬局
			支払	診療	公益	医科	歯科		医科	歯科	
30年4月	鳥取	30.4.26	2	3	1	1	0	0	7	7	5
	島根	30.4.25	3	3	2	1	1	2	8	6	5
	岡山	30.4.25	2	3	2	6	4	5	16	19	11
	広島	30.4.26	2	1	2	18	6	10	31	31	17
	山口	30.4.25	2	3	2	4	1	0	15	9	10
4月開催分計					30	12	17	77	72	48	
30年5月	鳥取	30.5.24	3	3	2	1	2	1	9	8	3
	島根	30.5.25	3	1	1	0	1	0	9	6	6
	岡山	30.5.25	2	2	2	7	5	3	22	25	25
	広島	30.5.29	2	3	2	5	2	5	40	32	25
	山口	30.5.23	2	2	1	3	3	3	13	9	9
5月開催分計					16	13	12	93	80	68	
30年6月	鳥取	30.6.28	3	2	2	1	2	4	7	2	3
	島根	30.6.25	3	3	1	0	3	2	12	6	5
	岡山	30.6.26	2	3	1	4	0	2	31	19	8
	広島	30.6.26	1	3	2	7	4	5	18	31	20
	山口	30.6.27	2	3	2	1	2	0	18	7	13
6月開催分計					13	11	13	86	65	49	
30年7月	鳥取	30.7.26	1	3	1	1	0	0	5	3	3
	島根	30.7.25	2	3	2	1	0	0	13	3	4
	岡山	30.7.25	3	3	2	5	3	3	51	15	15
	広島	30.7.26	2	2	2	8	1	3	48	21	29
	山口	30.7.25	3	3	2	2	0	1	38	20	14
7月開催分計					17	4	7	155	62	65	
30年8月	鳥取	30.8.30	2	3	2	2	0	1	11	4	4
	島根	30.8.27	3	3	2	5	0	2	11	4	7
	岡山	30.8.24	2	3	1	2	3	2	19	13	13
	広島	30.8.28	3	2	2	3	2	4	39	37	30
	山口	30.8.29	3	2	1	1	1	3	31	18	19
8月開催分計					13	6	12	111	76	73	
30年9月	鳥取	30.9.27	3	3	2	1	0	1	8	1	5
	島根	30.9.25	2	3	1	3	2	1	8	3	5
	岡山	30.9.25	3	2	2	4	2	2	16	13	10
	広島	30.9.25	2	3	2	6	1	5	50	22	32
	山口	30.9.26	3	2	2	2	1	2	15	11	12
9月開催分計					16	6	11	97	50	64	
30年10月	鳥取	30.10.25	2	3	2	1	0	4	3	0	5
	島根	30.10.25	2	3	2	1	2	3	0	0	1
	岡山	30.10.24	2	3	2	1	0	8	7	2	4
	広島	30.10.29	3	3	2	8	10	25	10	7	12
	山口	30.10.24	2	2	1	3	4	6	13	2	6
10月開催分計					14	16	46	33	11	28	
30年11月	鳥取	30.11.29	2	3	2	0	0	0	0	1	1
	島根	30.11.26	2	3	2	0	0	1	10	0	1
	岡山	30.11.26	3	3	2	4	1	4	16	4	3
	広島	30.11.27	3	3	2	6	4	3	7	14	11
	山口	30.11.28	2	3	2	0	1	4	21	6	9
11月開催分計					10	6	12	54	25	25	
30年12月	鳥取	30.12.27	3	3	2	0	0	0	1	0	1
	島根	30.12.25	2	2	2	0	0	0	3	1	2
	岡山	30.12.21	2	3	2	4	1	0	4	1	7
	広島	30.12.27	2	3	2	1	5	6	7	3	9
	山口	30.12.26	3	3	2	2	0	1	5	2	2
12月開催分計					7	6	7	20	7	21	
31年1月	鳥取	31.1.24	3	3	2	0	1	0	2	2	3
	島根	31.1.25	3	2	2	0	0	0	7	1	5
	岡山	31.1.25	1	3	2	2	3	1	6	2	4
	広島	31.1.25	3	2	2	1	7	3	5	8	20
	山口	31.1.23	3	2	2	7	1	4	7	3	9
1月開催分計					10	12	8	27	16	41	
31年2月	鳥取	31.2.21	3	3	2	2	0	1	3	3	6
	島根	31.2.25	2	3	2	3	1	0	13	4	6
	岡山	31.2.22	1	2	2	1	0	1	20	12	11
	広島	31.2.25	1	2	1	4	4	1	50	21	34
	山口	31.2.27	3	3	2	1	1	1	32	8	18
2月開催分計					11	6	4	118	48	75	
31年3月	鳥取	31.3.28	3	3	2	2	1	1	2	2	1
	島根	31.3.25	2	3	2	1	2	3	7	1	1
	岡山	31.3.25	2	3	2	4	3	4	23	12	4
	広島	31.3.27	3	2	2	18	5	10	35	15	16
	山口	31.3.27	2	2	2	2	1	4	11	6	9
3月開催分計					27	12	22	78	36	31	
30年度	鳥取部会					12	6	13	58	33	40
	島根部会				15	12	14	101	35	48	
	岡山部会				44	25	35	231	137	115	
	広島部会				85	51	80	340	242	255	
	山口部会				28	16	29	219	101	130	
計					184	110	171	949	548	588	

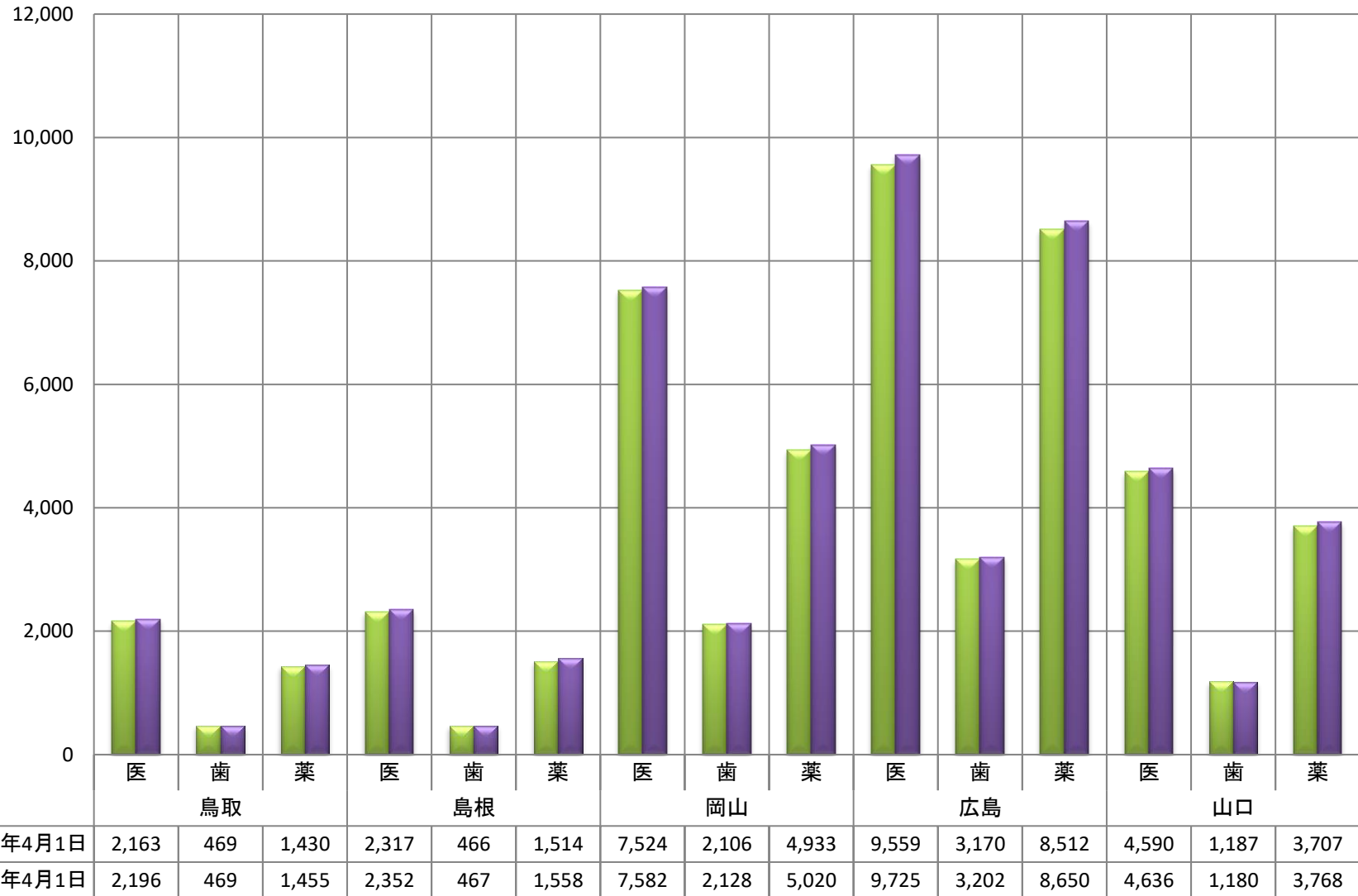
中国地方社会保険医療協議会各県部会の開催状況（令和元年度上期）

	部会名	開催日	出席委員数			新規指定			指定更新		
						保険医療機関		保険薬局	保険医療機関		保険薬局
			支払	診療	公益	医科	歯科		医科	歯科	
31年4月	鳥取	31.4.25	2	3	2	0	0	2	6	3	2
	島根	31.4.25	2	3	2	0	0	2	2	1	1
	岡山	31.4.25	2	3	2	1	1	3	6	4	2
	広島	31.4.24	2	3	1	18	4	9	17	9	5
	山口	31.4.24	3	3	2	4	3	11	3	1	6
4月開催分計					23	8	27	34	18	16	
元年5月	鳥取	元.5.30	2	2	2	1	0	0	5	0	0
	島根	元.5.27	2	3	2	0	0	0	7	2	2
	岡山	元.5.24	2	2	2	4	6	1	7	9	5
	広島	元.5.24	1	2	2	14	4	4	13	7	16
	山口	元.5.22	2	2	1	6	0	1	5	6	5
5月開催分計					25	10	6	37	24	28	
元年6月	鳥取	元.6.27	3	2	2	0	0	0	2	0	0
	島根	元.6.25	2	3	2	0	1	0	6	0	3
	岡山	元.6.25	2	3	2	4	2	1	6	7	7
	広島	元.6.25	2	2	2	9	1	3	4	6	5
	山口	元.6.26	2	3	2	1	0	2	4	6	5
6月開催分計					14	4	6	22	19	20	

	部会名	開催日	出席委員数			新規指定			指定更新		
						保険医療機関		保険薬局	保険医療機関		保険薬局
			支払	診療	公益	医科	歯科		医科	歯科	
元年7月	鳥取	元.7.25	3	3	2	0	0	0	2	2	2
	島根	元.7.25	3	2	2	1	2	0	3	3	7
	岡山	元.7.25	3	2	2	0	2	3	9	6	5
	広島	元.7.25	2	3	2	2	2	5	13	12	13
	山口	元.7.24	3	3	2	0	1	1	11	5	8
7月開催分計					3	7	9	38	28	35	
元年8月	鳥取	元.8.29	2	3	2	1	0	2	1	0	1
	島根	元.8.27	3	2	2	0	0	1	5	2	2
	岡山	元.8.26	2	3	2	2	2	2	6	4	5
	広島	元.8.26	3	3	2	6	2	1	39	12	17
	山口	元.8.28	3	3	2	0	0	2	21	8	7
8月開催分計					9	4	8	72	26	32	
元年9月	鳥取	元.9.26	3	3	2	1	0	0	4	3	6
	島根	元.9.26	3	2	2	2	0	1	7	1	3
	岡山	元.9.25	3	2	2	9	3	5	8	6	8
	広島	元.9.25	3	3	2	6	2	5	12	15	13
	山口	元.9.25	3	3	2	1	2	4	4	1	7
9月開催分計					19	7	15	35	26	37	
元年度上期	鳥取部会				3	0	4	20	8	11	
	島根部会				3	3	4	30	9	18	
	岡山部会				20	16	15	42	36	32	
	広島部会				55	15	27	98	61	69	
	山口部会				12	6	21	48	27	38	
計					93	40	71	238	141	168	

保険医・保険薬剤師数の年度推移

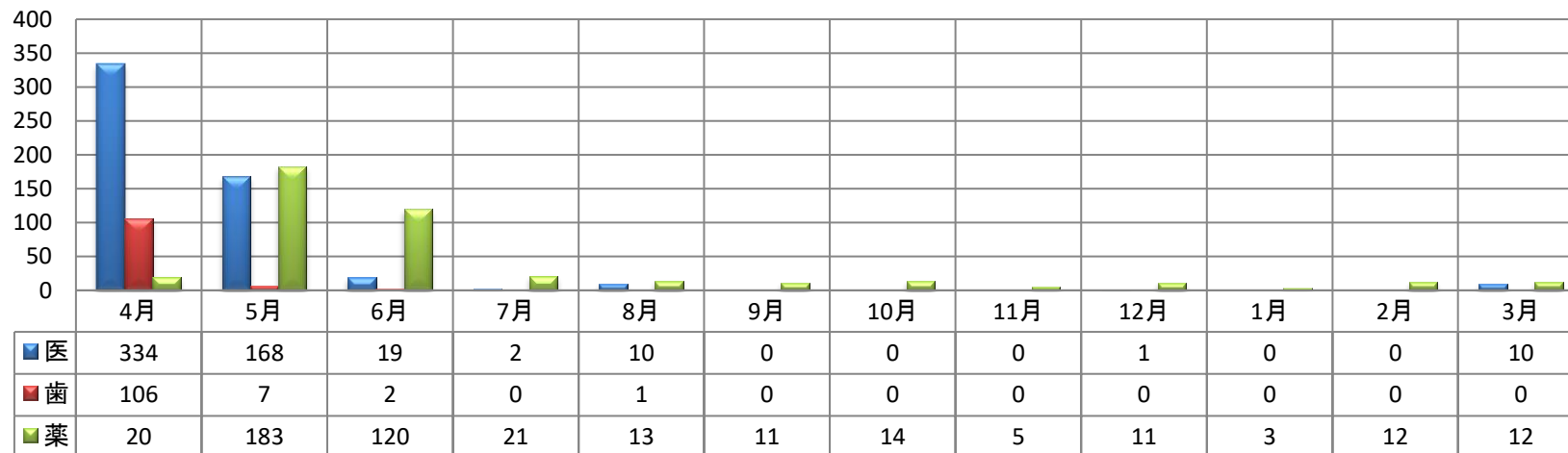
(単位:人)



(注)保険医等数は、今後変動があり得る。

保険医・保険薬剤師の新規登録状況(平成30年度・中国5県計)

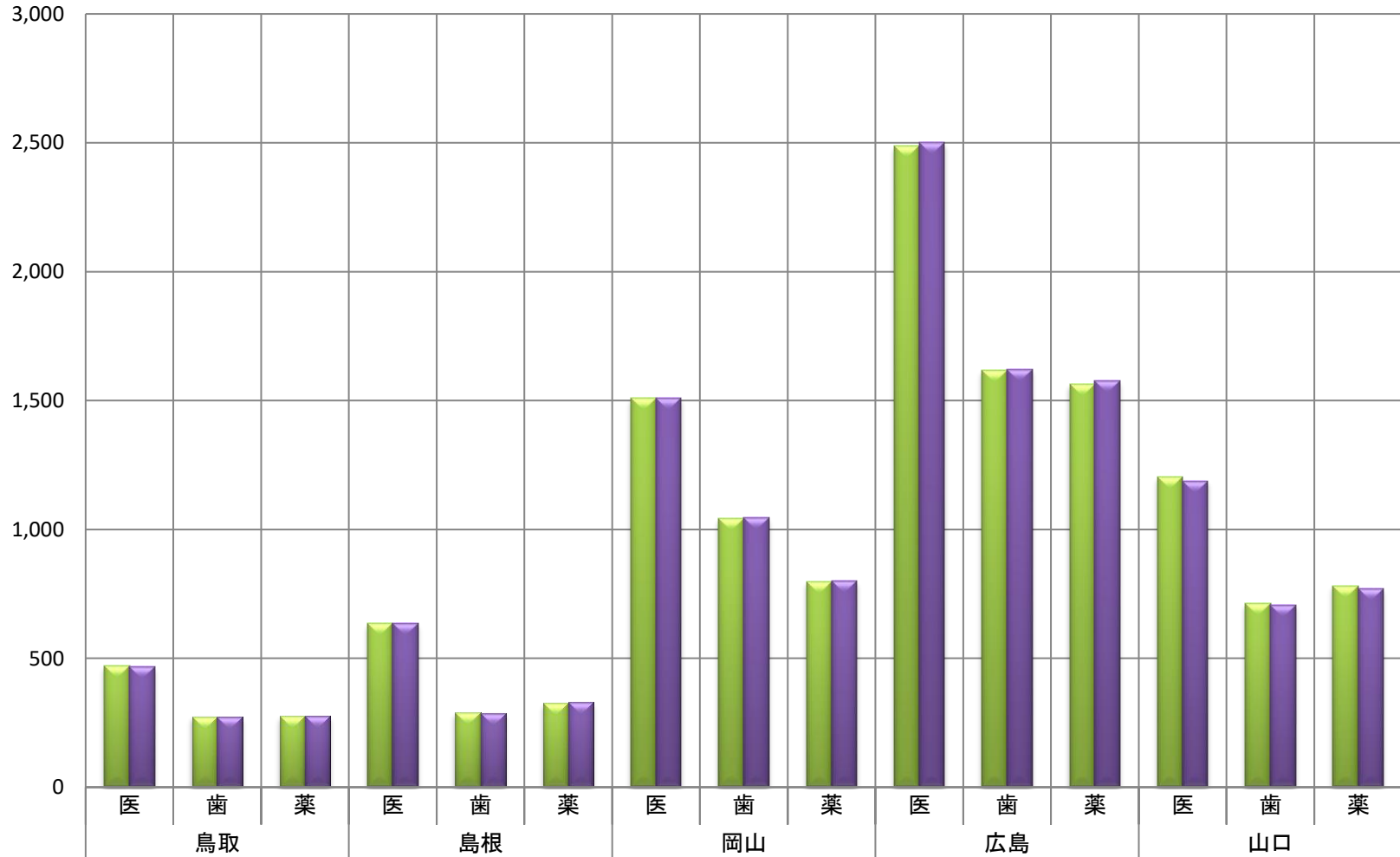
(単位:人)



		4月	5月	6月	7月	8月	9月	10月	11月	12月	1月	2月	3月
鳥取	医	30	3	0	0	0	0	0	0	0	0	0	10
	歯	1	0	0	0	0	0	0	0	0	0	0	0
	薬	2	13	4	3	0	0	2	0	2	0	0	1
島根	医	50	8	0	0	0	0	0	0	0	0	0	0
	歯	1	0	0	0	0	0	0	0	0	0	0	0
	薬	0	20	14	5	0	2	2	0	0	0	1	0
岡山	医	62	83	18	0	10	0	0	0	0	0	0	0
	歯	58	0	0	0	1	0	0	0	0	0	0	0
	薬	7	4	59	0	8	5	1	2	4	1	7	4
広島	医	132	45	1	2	0	0	0	0	1	0	0	0
	歯	44	5	2	0	0	0	0	0	0	0	0	0
	薬	6	116	29	9	3	4	7	2	3	2	4	5
山口	医	60	29	0	0	0	0	0	0	0	0	0	0
	歯	2	2	0	0	0	0	0	0	0	0	0	0
	薬	5	30	14	4	2	0	2	1	2	0	0	2
計	医	334	168	19	2	10	0	0	0	1	0	0	10
	歯	106	7	2	0	1	0	0	0	0	0	0	0
	薬	20	183	120	21	13	11	14	5	11	3	12	12

保険医療機関・保険薬局数の年度推移

(単位:施設)

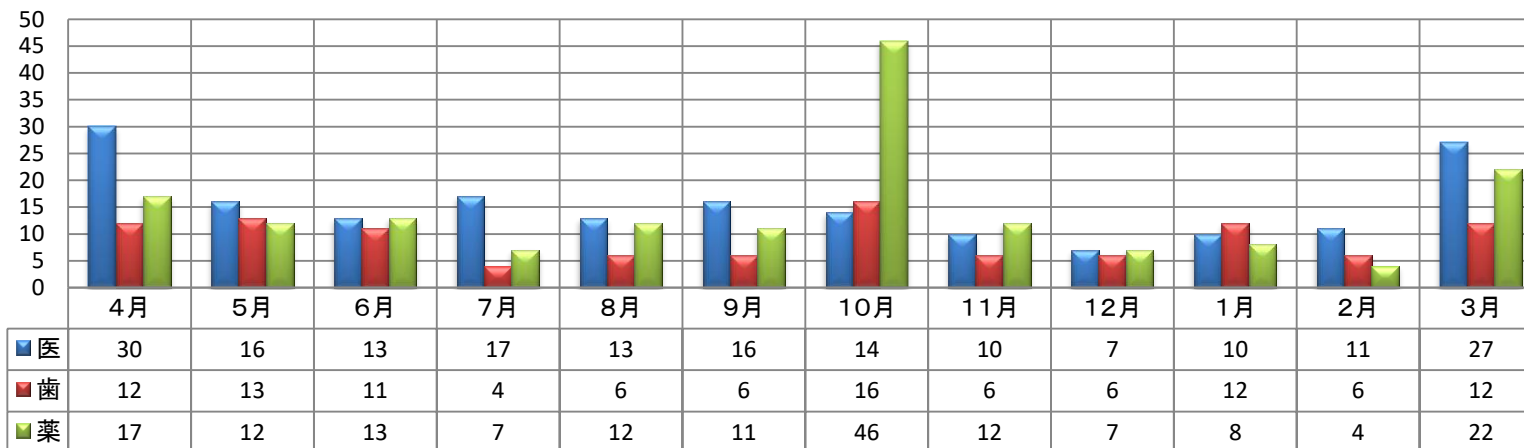


	鳥取	島根	岡山	広島	山口										
■平成30年4月1日	470	274	275	636	290	325	1,509	1,042	796	2,487	1,618	1,563	1,204	713	782
■平成31年4月1日	468	273	276	634	287	329	1,510	1,044	799	2,501	1,621	1,576	1,189	708	771

(注) 保険医療機関等数は、今後変動があり得る。

保険医療機関・保険薬局の新規指定状況(平成30年度・中国5県計)

(単位:施設)

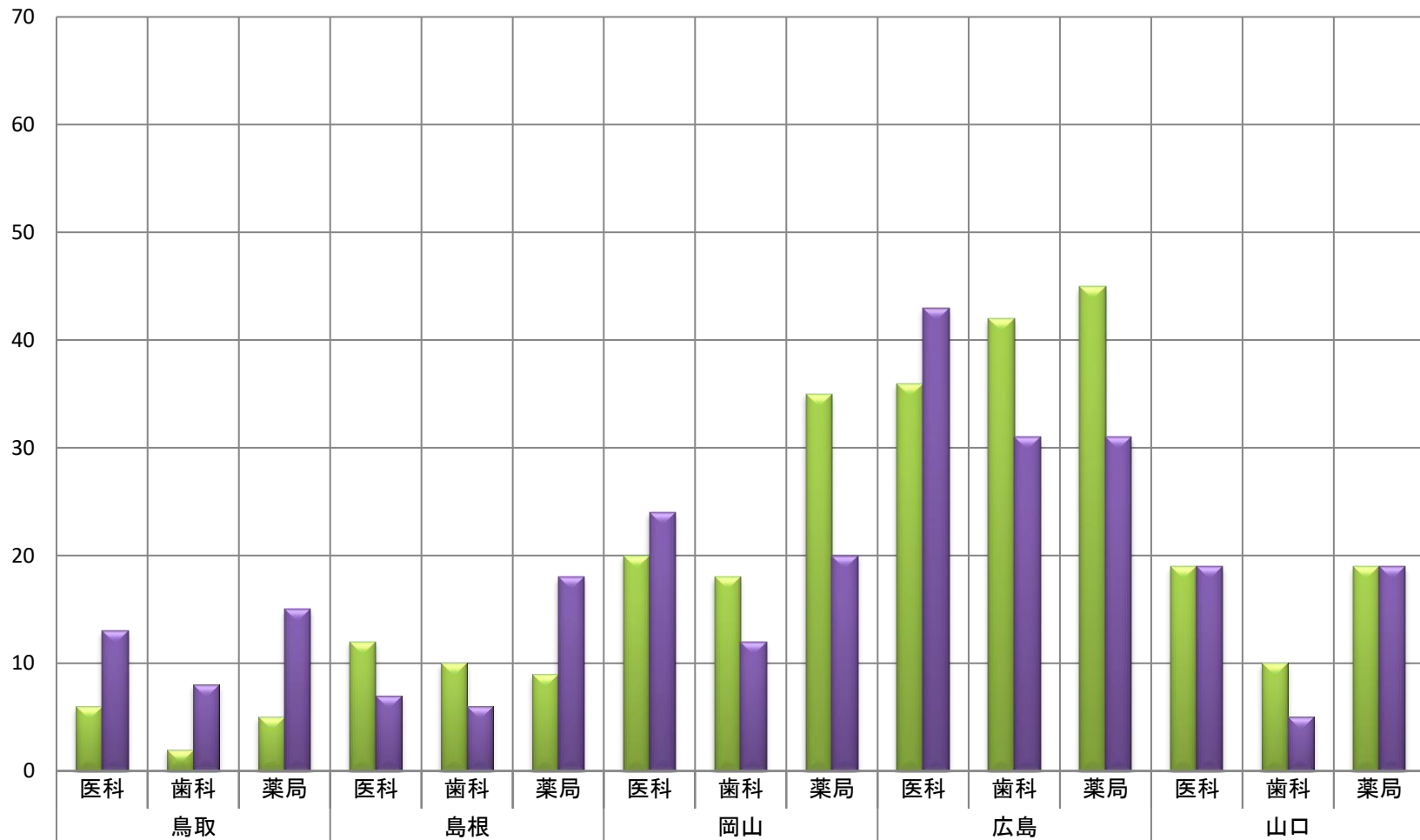


※保険医療機関・保険薬局の新規指定件数には、交代、組織変更及び移転を理由とする新規指定が含まれている。

		4月	5月	6月	7月	8月	9月	10月	11月	12月	1月	2月	3月
鳥取	医	1	1	1	1	2	1	1				2	2
	歯		2	2							1		1
	薬		1	4		1	1	4				1	1
島根	医	1			1	5	3	1				3	1
	歯	1	1	3			2	2				1	2
	薬	2		2		2	1	3	1				3
岡山	医	6	7	4	5	2	4	1	4	4	2	1	4
	歯	4	5		3	3	2		1	1	3		3
	薬	5	3	2	3	2	2	8	4		1	1	4
広島	医	18	5	7	8	3	6	8	6	1	1	4	18
	歯	6	2	4	1	2	1	10	4	5	7	4	5
	薬	10	5	5	3	4	5	25	3	6	3	1	10
山口	医	4	3	1	2	1	2	3		2	7	1	2
	歯	1	3	2		1	1	4	1		1	1	1
	薬		3		1	3	2	6	4	1	4	1	4
計	医	30	16	13	17	13	16	14	10	7	10	11	27
	歯	12	13	11	4	6	6	16	6	6	12	6	12
	薬	17	12	13	7	12	11	46	12	7	8	4	22

指導監査実施件数の年度推移(新規個別指導)

(単位:施設)

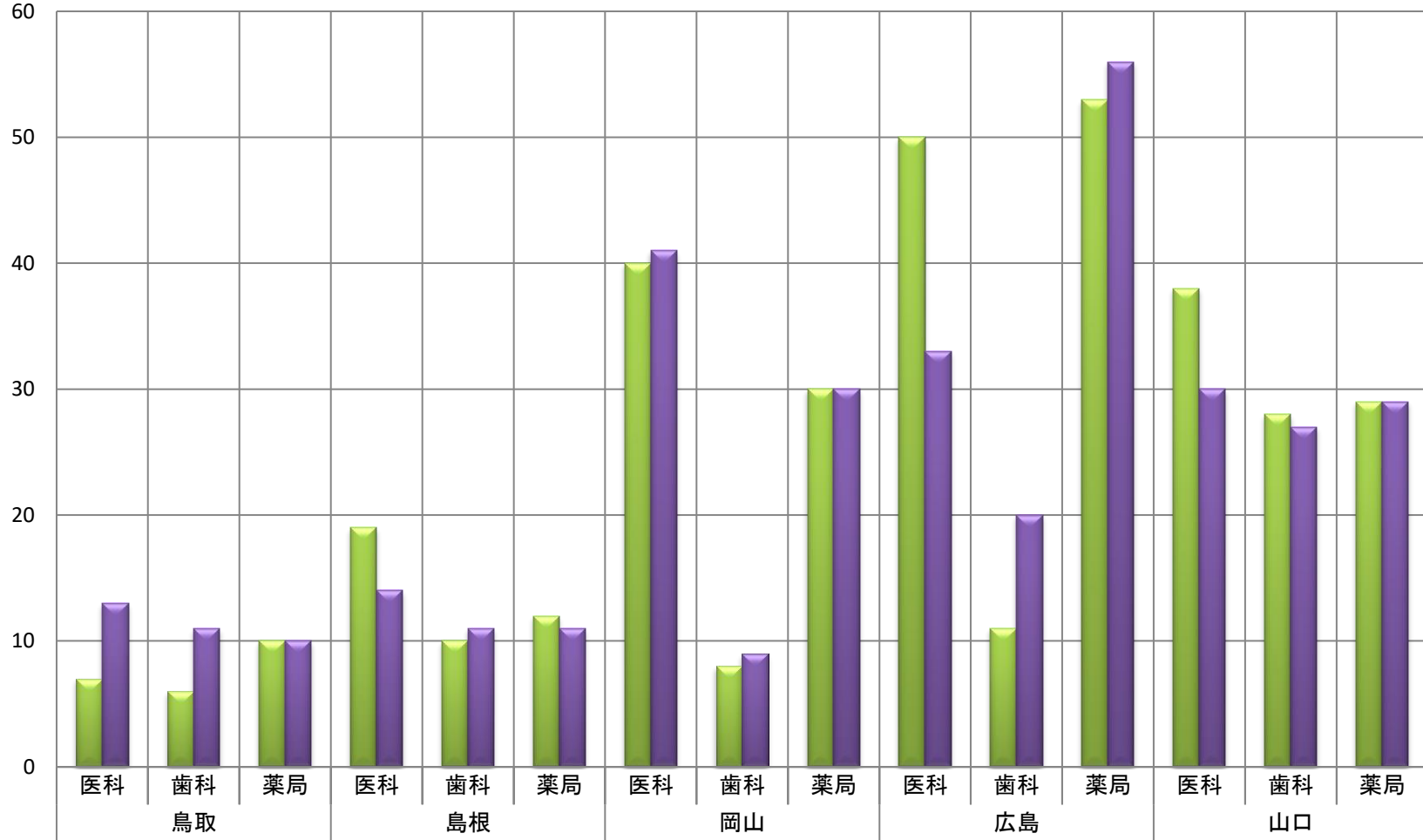


■平成29年度	6	2	5	12	10	9	20	18	35	36	42	45	19	10	19
■平成30年度	13	8	15	7	6	18	24	12	20	43	31	31	19	5	19

(注) 平成30年度実績は、精査中のため変更があり得る。

指導監査実施件数の年度推移(個別指導)

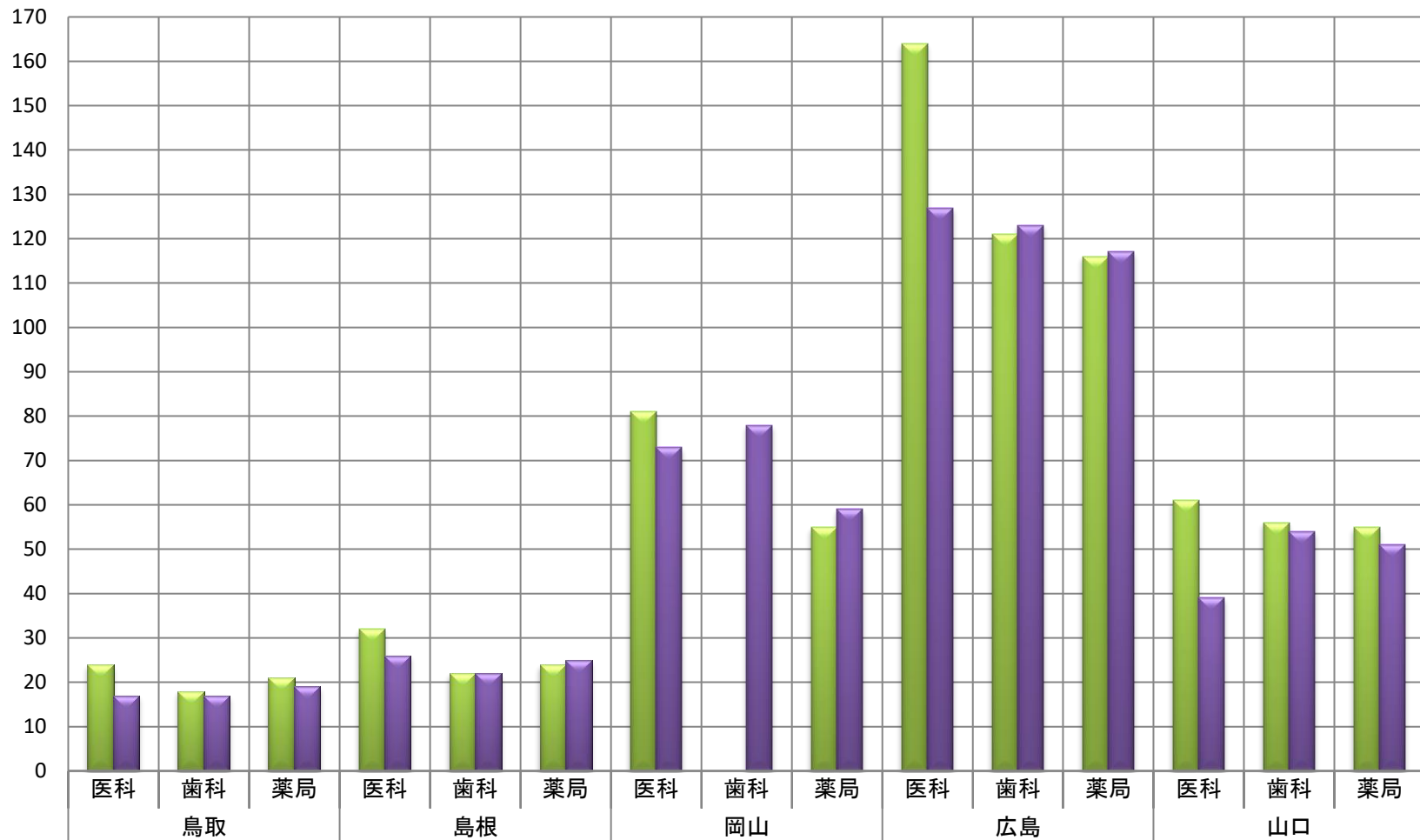
(単位:施設)



(注) 平成30年度実績は、精査中のため変更があり得る。

指導監査実施件数の年度推移(集団的個別指導)

(単位:施設)

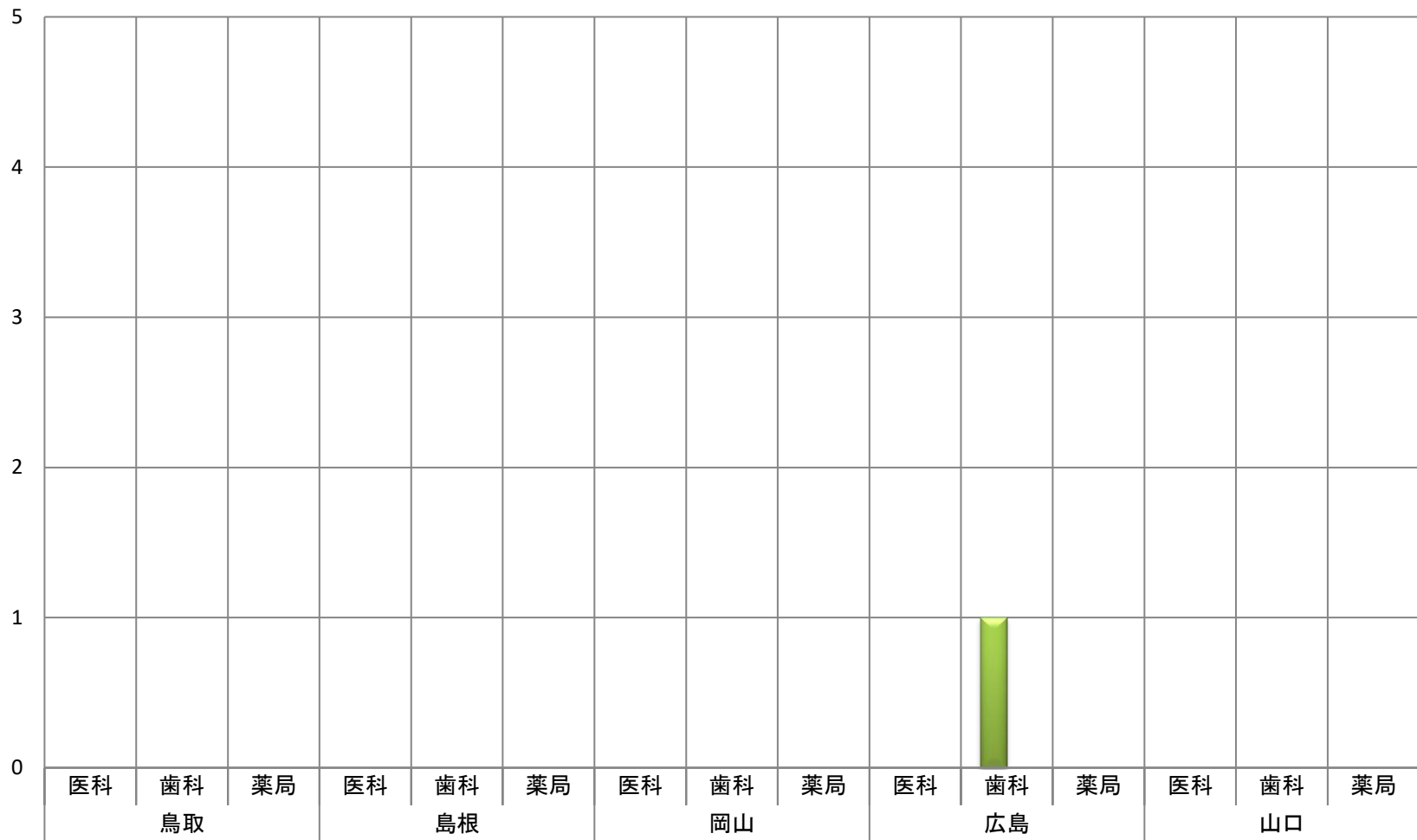


	医科	歯科	薬局	医科	歯科	薬局	医科	歯科	薬局	医科	歯科	薬局	医科	歯科	薬局
■平成29年度	24	18	21	32	22	24	81	0	55	164	121	116	61	56	55
■平成30年度	17	17	19	26	22	25	73	78	59	127	123	117	39	54	51

(注) 平成30年度実績は、精査中のため変更があり得る。

指導監査実施件数の年度推移(監査)

(単位:施設)

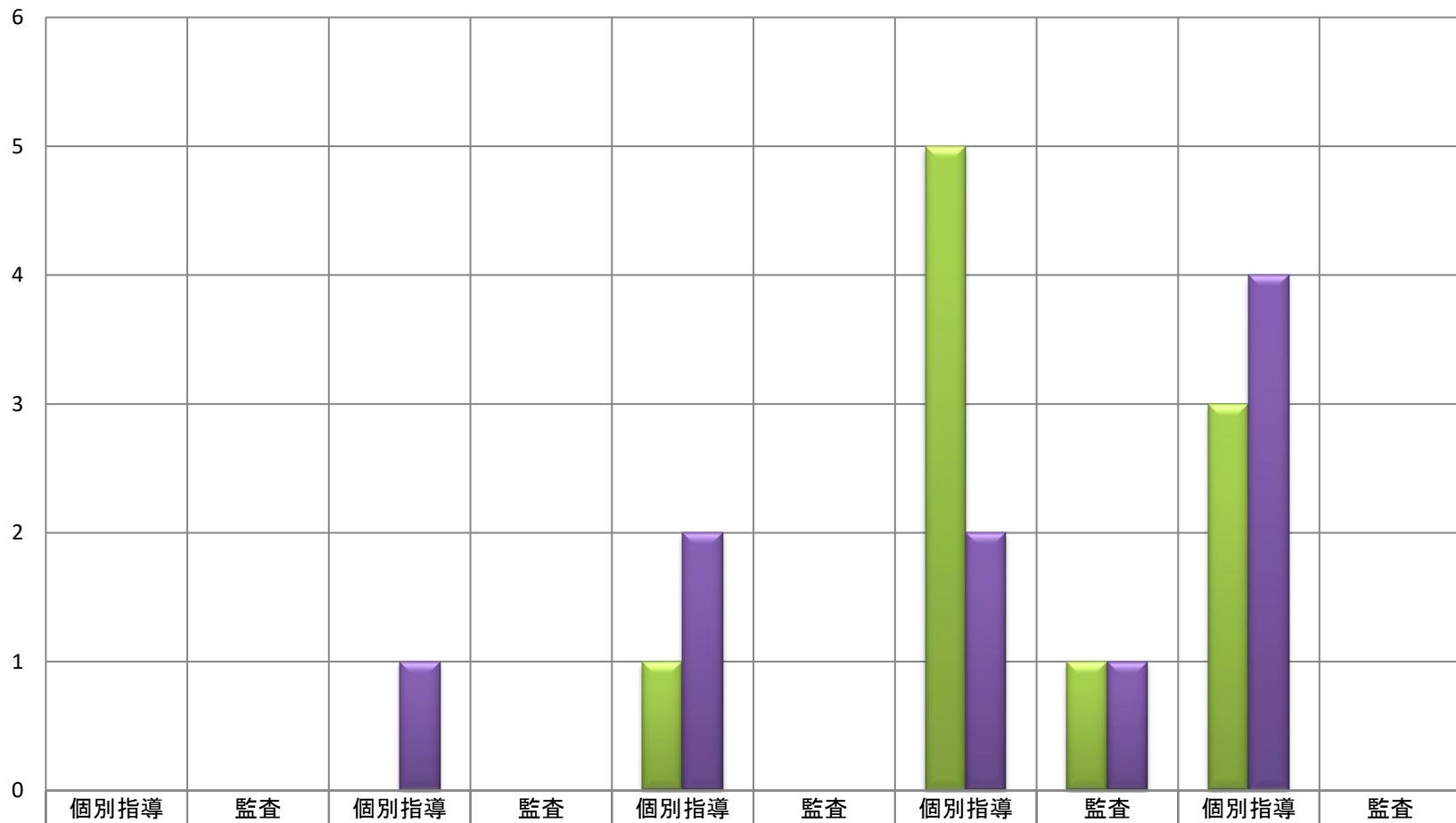


年度	鳥取			島根			岡山			広島			山口		
	医科	歯科	薬局	医科	歯科	薬局	医科	歯科	薬局	医科	歯科	薬局	医科	歯科	薬局
平成29年度	0	0	0	0	0	0	0	0	0	0	1	0	0	0	0
平成30年度	0	0	0	0	0	0	0	0	0	0	0	0	0	0	0

(注) 平成30年度実績は、精査中のため変更があり得る。

指導監査実施件数の年度推移(柔道整復師(個別指導・監査))

(単位:施設)



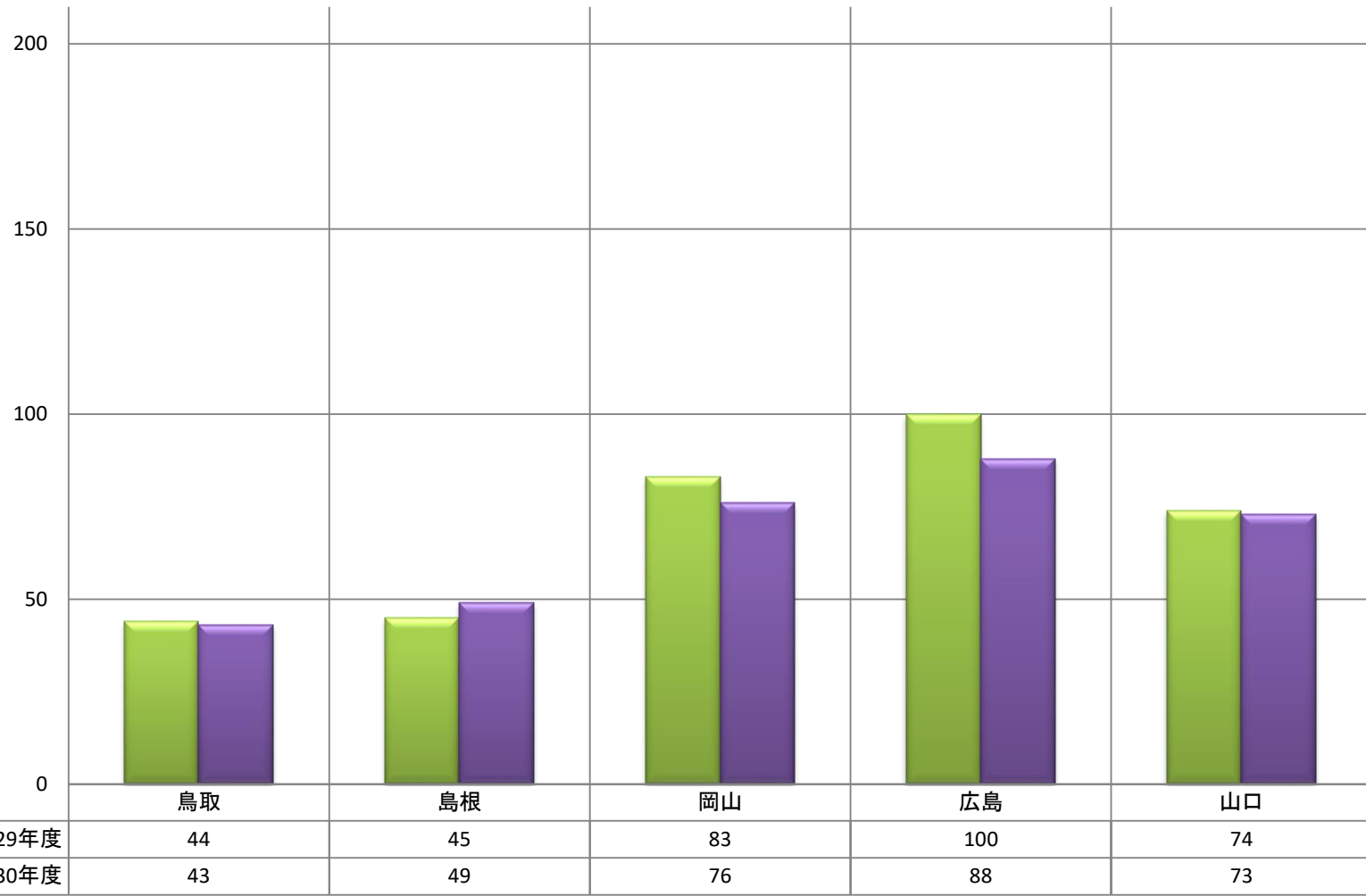
■平成29年度

■平成30年度

(注) 平成30年度実績は、精査中のため変更があり得る。

適時調査実施件数の年度推移

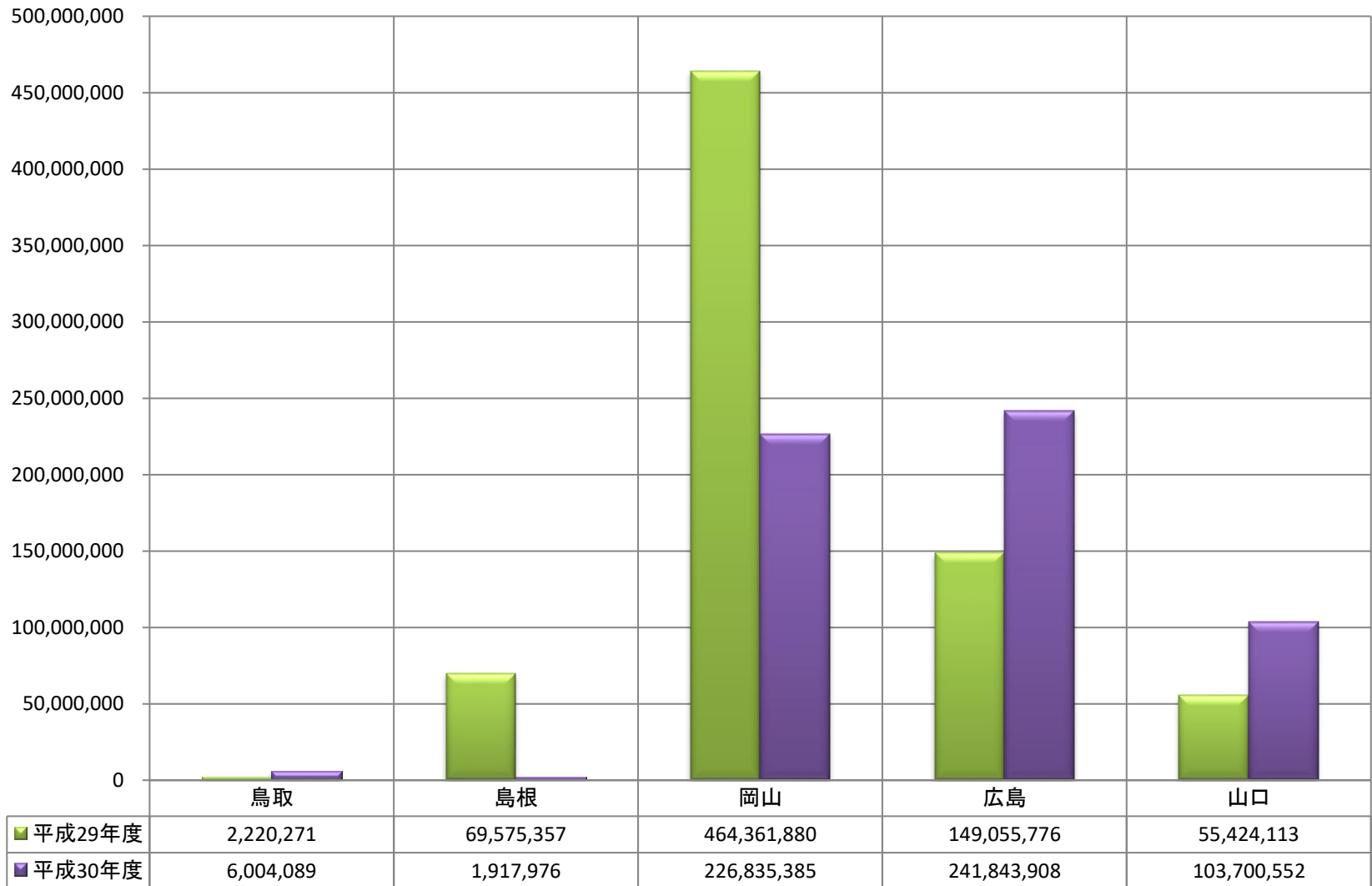
(単位:施設)



(注) 平成30年度実績は、精査中のため変更があり得る。

返還金額の年度推移

(単位:円)



(注) 平成30年度実績は、精査中のため変更があり得る。