

報告資料

保険医療機関等に係る管内の状況について

中国四国厚生局

目 次

1. 中国地方社会保険医療協議会各県部会の開催状況(平成26年度下期).....	1頁
2. 保険医・保険薬剤師の状況	
(1) 保険医・保険薬剤師数の年度推移.....	2頁
(2) 保険医・保険薬剤師の新規登録の状況(平成26年度).....	3頁
3. 保険医療機関・保険薬局の状況	
(1) 保険医療機関・保険薬局数の年度推移.....	4頁
(2) 保険医療機関・保険薬局の新規指定の状況(平成26年度).....	5頁
4. 指導監査実施件数等の年度推移	
(1) 新規個別指導.....	6頁
(2) 個別指導.....	7頁
(3) 集団的個別指導.....	8頁
(4) 監査.....	9頁
(5) 柔道整復師(個別指導・監査).....	10頁
(6) 適時調査.....	11頁
(7) 返還金額.....	12頁
5. 平成25年度概算医療費	
(1) 総額.....	13頁
(2) 1人当たり医療費.....	14頁
6. 管内における医師・歯科医師・薬剤師の状況 ～人口10万人対数(従業地別)～	
(1) 人口10万人対医師数(従業地別).....	15頁
(2) 人口10万人対歯科医師数(従業地別).....	16頁
(3) 人口10万人対薬剤師数(従業地別).....	17頁

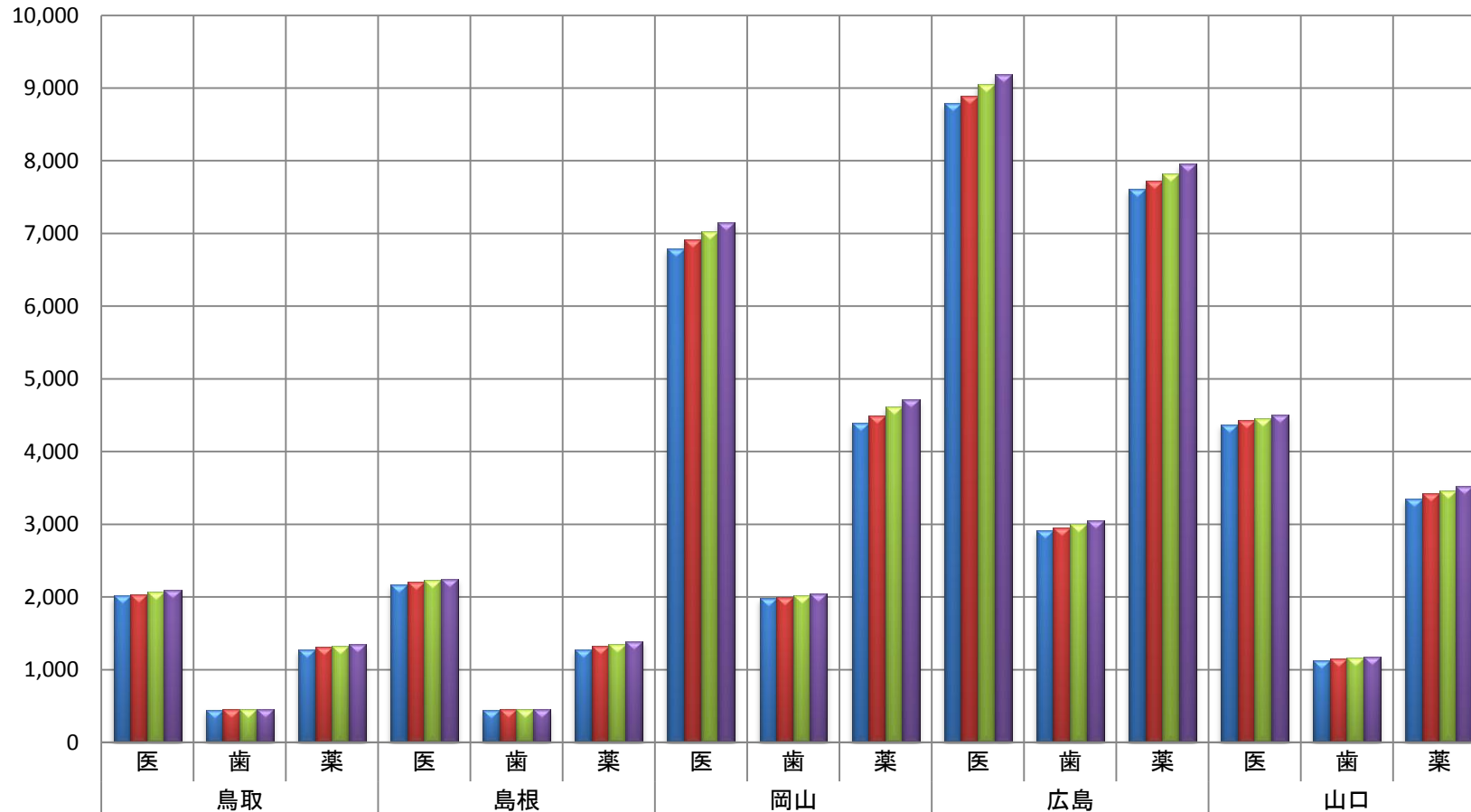
中国地方社会保険医療協議会各県部会の開催状況（平成26年度下期）

	部会名	開催日	出席委員数			新規指定			指定更新		
						保険医療機関		保険薬局	保険医療機関		保険薬局
			支払	診療	公益	医科	歯科		医科	歯科	
26年10月	鳥取	26.10.30	3	3	2	1	0	0	4	0	2
	島根	26.10.27	2	3	1	1	2	1	2	0	0
	岡山	26.10.28	3	3	2	1	1	7	5	2	6
	広島	26.10.28	3	2	2	3	3	7	9	5	10
	山口	26.10.29	3	3	1	5	3	7	3	2	4
10月開催分計					11	9	22	23	9	22	
26年11月	鳥取	26.11.27	2	3	2	0	1	0	1	0	2
	島根	26.11.26	2	3	2	1	0	2	2	1	1
	岡山	26.11.25	3	2	2	4	2	4	7	3	6
	広島	26.11.27	2	2	2	9	5	6	8	2	9
	山口	26.11.26	2	2	2	0	0	0	2	3	2
11月開催分計					14	8	12	20	9	20	
26年12月	鳥取	26.12.25	3	3	2	2	1	0	1	1	1
	島根	26.12.25	3	2	2	2	0	0	4	3	2
	岡山	26.12.24	2	3	2	3	3	5	6	4	8
	広島	26.12.25	3	2	2	3	1	3	8	3	6
	山口	26.12.24	3	3	2	2	1	0	4	5	5
12月開催分計					12	6	8	23	16	22	

	部会名	開催日	出席委員数			新規指定			指定更新		
						保険医療機関		保険薬局	保険医療機関		保険薬局
			支払	診療	公益	医科	歯科		医科	歯科	
27年1月	鳥取	27.1.29	1	3	2	1	0	1	1	0	1
	島根	27.1.26	3	3	1	0	0	0	2	0	1
	岡山	27.1.27	3	3	2	6	3	1	3	2	4
	広島	27.1.27	3	3	2	3	4	1	9	5	4
	山口	27.1.21	1	3	1	4	5	3	4	1	4
1月開催分計					14	12	6	19	8	14	
27年2月	鳥取	27.2.26	3	2	2	1	2	1	2	3	0
	島根	27.2.25	3	3	1	2	0	1	2	0	4
	岡山	27.2.24	3	2	2	3	0	1	4	3	12
	広島	27.2.26	2	3	2	4	2	3	10	7	8
	山口	27.2.25	3	3	2	2	1	1	7	2	3
2月開催分計					12	5	7	25	15	27	
27年3月	鳥取	27.3.26	2	2	2	1	0	0	6	0	2
	島根	27.3.25	3	3	2	3	4	1	5	0	7
	岡山	27.3.24	2	3	1	6	4	5	10	6	4
	広島	27.3.26	3	3	2	10	6	4	35	13	23
	山口	27.3.25	3	3	2	4	2	6	14	6	14
3月開催分計					24	16	16	70	25	50	
26年度下期	鳥取部会					6	4	2	15	4	8
	島根部会					9	6	5	17	4	15
	岡山部会					23	13	23	35	20	40
	広島部会					32	21	24	79	35	60
	山口部会					17	12	17	34	19	32
26年度下期分計					87	56	71	180	82	155	

保険医・保険薬剤師数の年度推移

(単位:人)



	鳥取			島根			岡山			広島			山口		
	医	歯	薬	医	歯	薬	医	歯	薬	医	歯	薬	医	歯	薬
平成24年4月1日	2,021	447	1,270	2,175	449	1,275	6,790	1,978	4,389	8,790	2,914	7,611	4,371	1,128	3,349
平成25年4月1日	2,033	454	1,306	2,209	459	1,318	6,912	2,000	4,492	8,894	2,951	7,726	4,430	1,149	3,428
平成26年4月1日	2,075	451	1,323	2,225	452	1,348	7,022	2,014	4,619	9,056	3,001	7,820	4,459	1,168	3,465
平成27年4月1日	2,092	455	1,345	2,248	453	1,391	7,147	2,043	4,715	9,184	3,055	7,956	4,506	1,179	3,518

(注)保険医等数は、今後変動があり得る。

保険医・保険薬剤師の新規登録状況(平成26年度・中国5県計)

(単位:人)

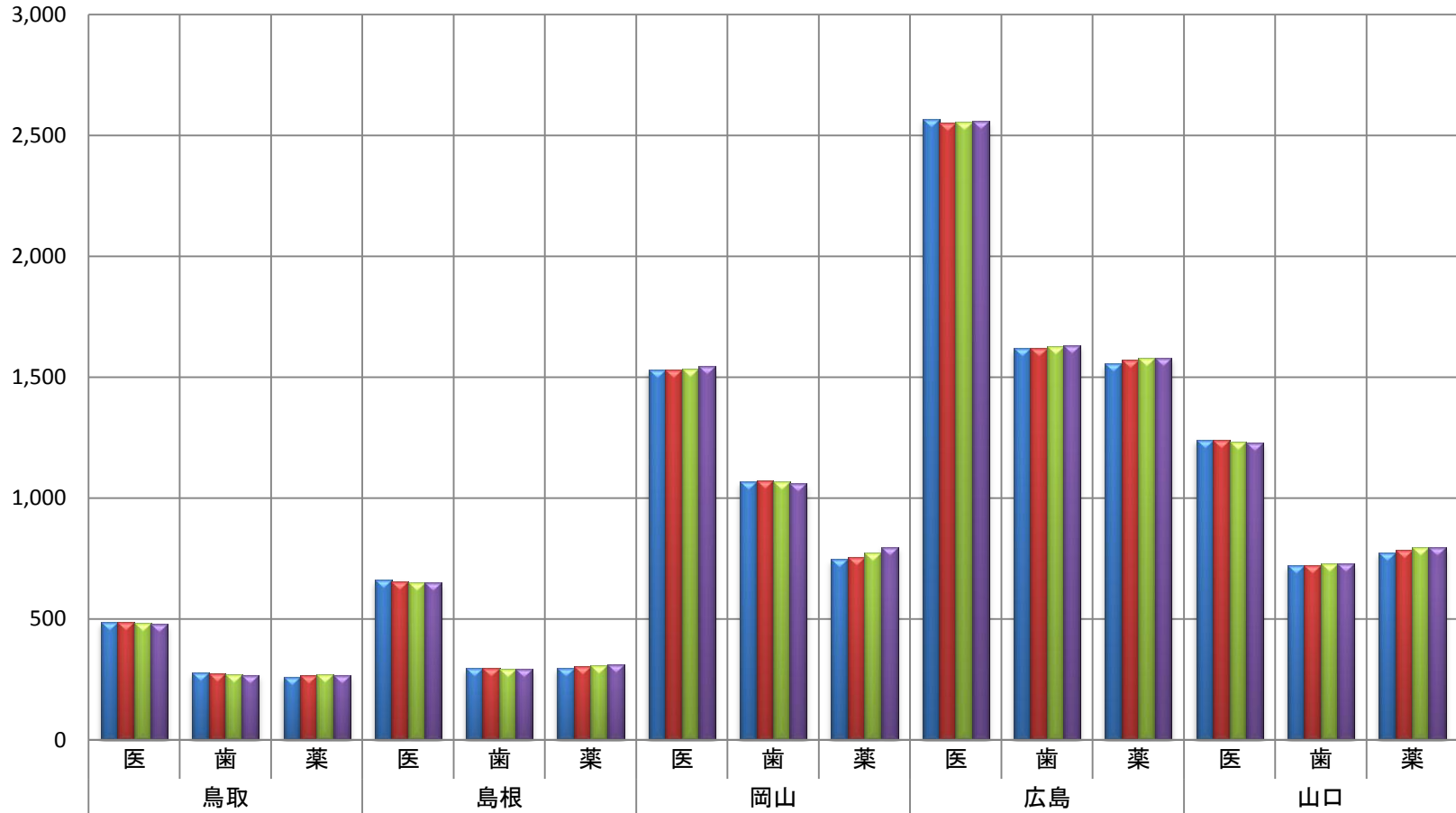


		4月	5月	6月	7月	8月	9月	10月	11月	12月	1月	2月	3月
鳥取	医	31	0	0	0	0	0	0	0	0	0	0	6
	歯	2	0	0	0	0	0	0	0	0	0	0	1
	薬	1	12	3	1	3	0	0	0	0	0	0	0
島根	医	39	10	0	1	0	0	0	0	0	0	0	0
	歯	1	0	0	0	0	0	0	0	0	0	0	0
	薬	6	23	7	3	0	0	4	0	2	2	1	0
岡山	医	108	42	2	0	0	0	0	0	0	0	0	0
	歯	52	0	0	0	0	0	0	0	0	0	0	0
	薬	13	47	11	13	1	9	3	2	2	4	0	1
広島	医	93	69	1	2	0	1	0	1	0	0	0	0
	歯	54	2	0	0	0	0	0	0	0	0	0	0
	薬	15	59	18	7	2	3	4	1	6	3	5	4
山口	医	56	15	1	0	0	0	0	0	0	0	0	0
	歯	4	0	0	0	0	0	0	0	0	0	0	0
	薬	7	12	14	3	8	0	1	2	1	6	2	2
計	医	327	136	4	3	0	1	0	1	0	0	0	6
	歯	113	2	0	0	0	0	0	0	0	0	0	1
	薬	42	153	53	27	14	12	12	5	11	15	8	7

(注)保険医等数は、今後変動があり得る。

保険医療機関・保険薬局数の年度推移

(単位:施設)

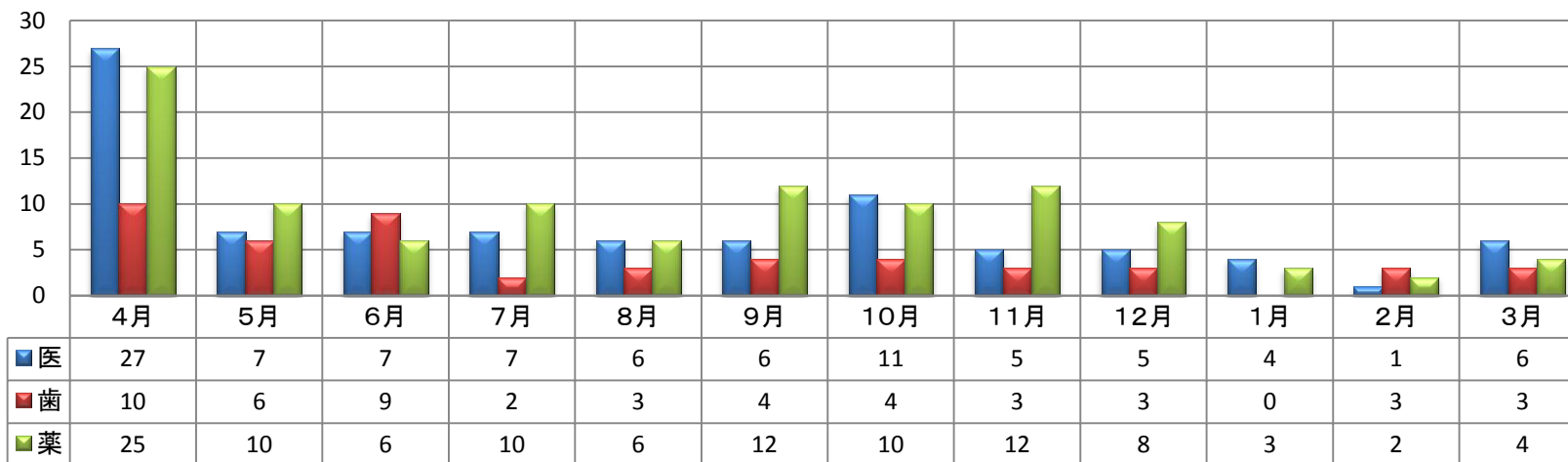


■平成24年4月1日	486	276	261	660	296	296	1,531	1,068	746	2,568	1,618	1,556	1,241	721	774
■平成25年4月1日	486	274	265	656	297	304	1,531	1,073	755	2,552	1,619	1,570	1,238	722	786
■平成26年4月1日	482	269	270	649	293	307	1,535	1,067	773	2,554	1,627	1,580	1,232	730	796
■平成27年4月1日	480	268	268	649	294	311	1,544	1,060	797	2,557	1,633	1,580	1,227	728	795

(注) 保険医療機関等数は、今後変動があり得る。

保険医療機関・保険薬局の新規指定状況(平成26年度・中国5県計)

(単位:施設)



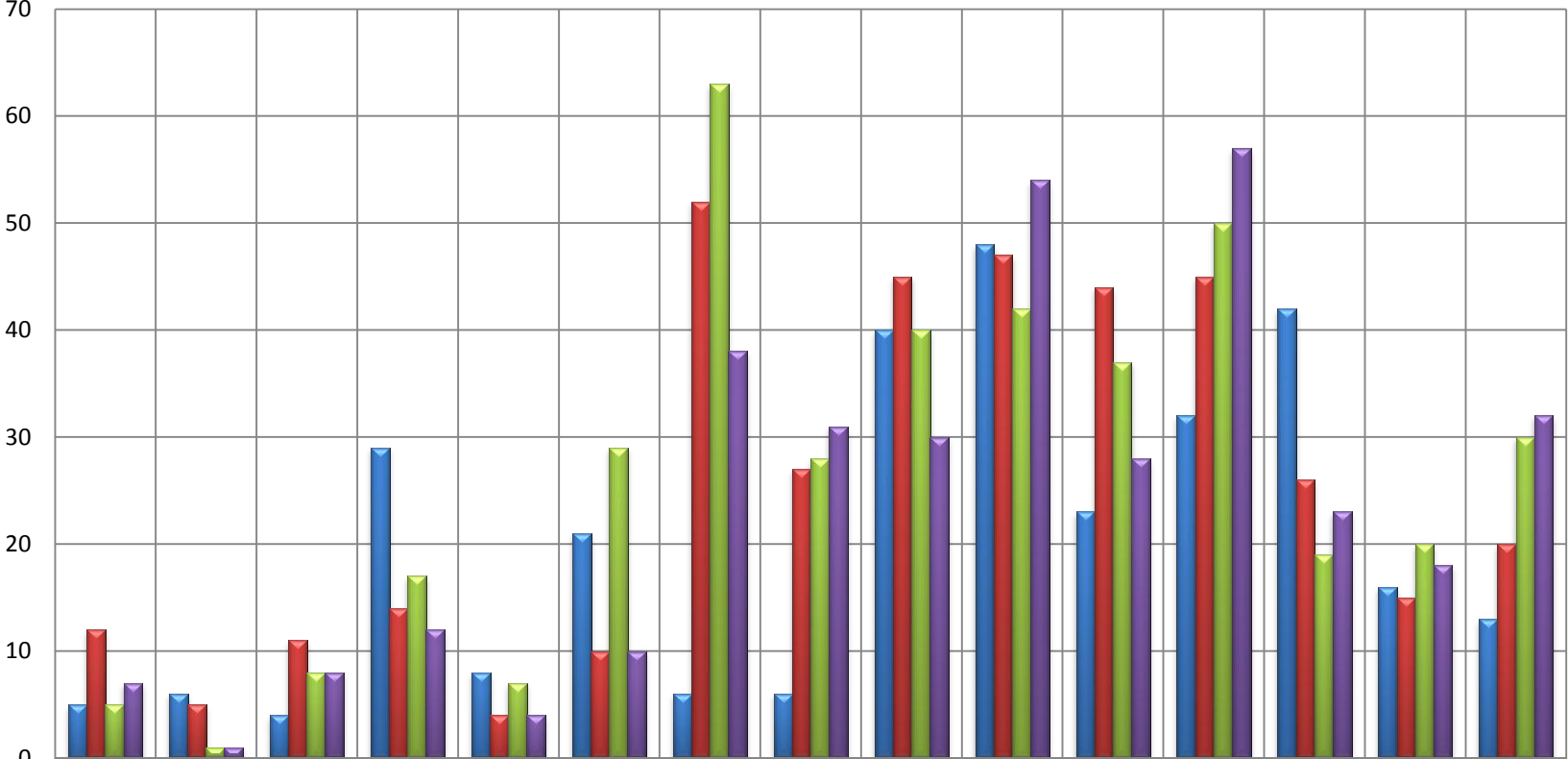
※新規開設保険医療機関・保険薬局数を記載。(交代・組織変更・移動等は含まない。)

		4月	5月	6月	7月	8月	9月	10月	11月	12月	1月	2月	3月
鳥取	医	2	0	1	0	0	0	1	1	0	1	0	0
	歯	0	0	1	1	0	0	0	0	0	0	0	1
	薬	2	0	2	0	0	0	0	0	0	0	1	1
島根	医	1	0	0	3	1	1	3	0	1	0	0	0
	歯	0	0	1	0	1	0	1	1	0	0	0	0
	薬	2	3	0	0	2	1	0	0	2	0	0	0
岡山	医	8	2	4	1	3	1	1	0	3	1	0	3
	歯	6	0	2	0	0	2	0	0	2	0	1	0
	薬	6	2	2	4	2	4	2	4	3	2	1	1
広島	医	12	4	2	1	1	2	5	1	1	2	1	2
	歯	2	6	5	1	2	2	2	1	1	0	1	1
	薬	8	4	1	5	1	5	6	5	3	1	0	1
山口	医	4	1	0	2	1	2	1	3	0	0	0	1
	歯	2	0	0	0	0	0	1	1	0	0	1	1
	薬	7	1	1	1	1	2	2	3	0	0	0	1
計	医	27	7	7	7	6	6	11	5	5	4	1	6
	歯	10	6	9	2	3	4	4	3	3	0	3	3
	薬	25	10	6	10	6	12	10	12	8	3	2	4

(注)保険医療機関等数は、今後変動があり得る。

指導監査実施件数の推移(新規個別指導)

(単位:施設)

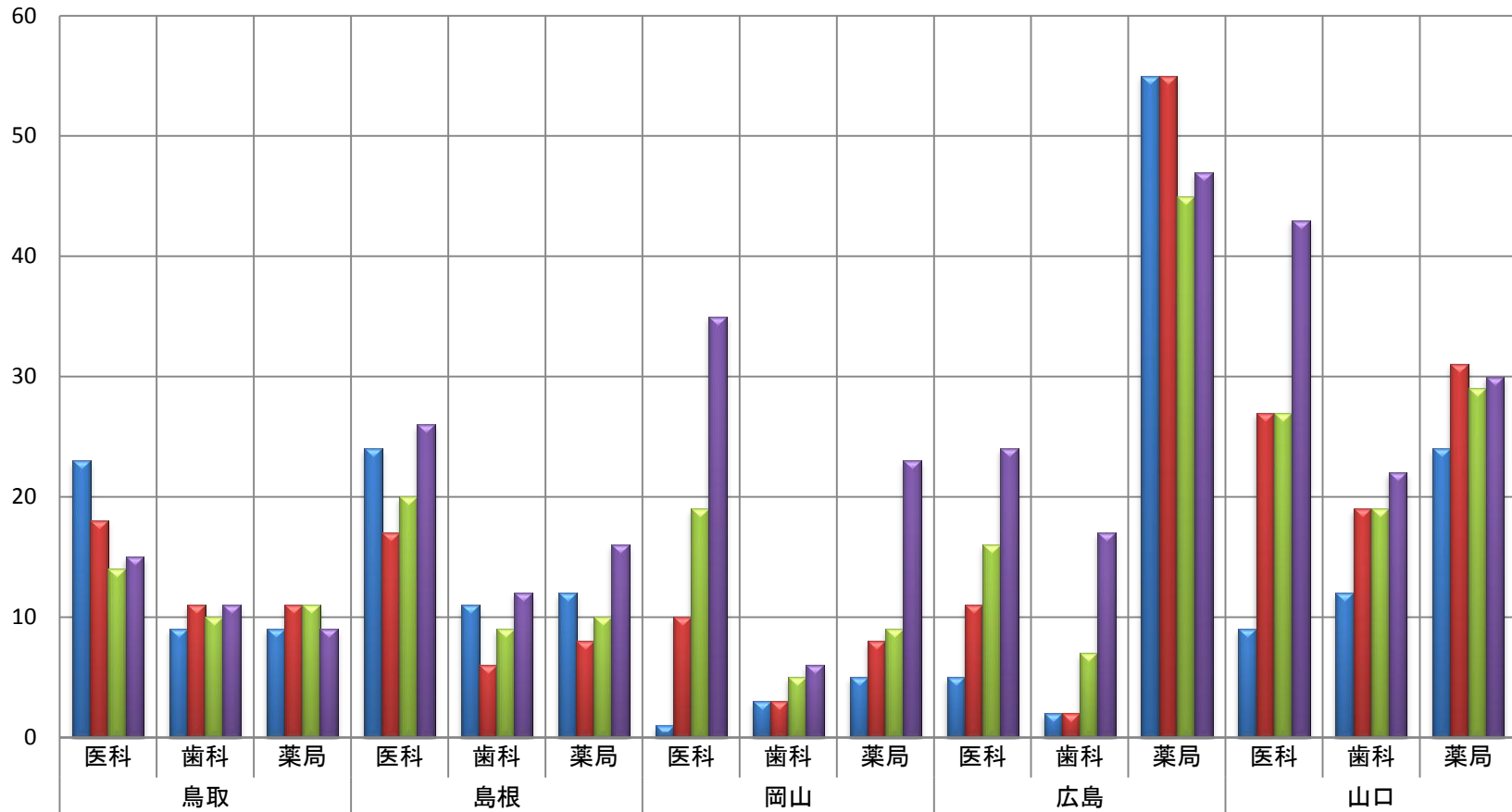


	医科	歯科	薬局	医科	歯科	薬局	医科	歯科	薬局	医科	歯科	薬局	医科	歯科	薬局
	鳥取			島根			岡山			広島			山口		
■平成23年度	5	6	4	29	8	21	6	6	40	48	23	32	42	16	13
■平成24年度	12	5	11	14	4	10	52	27	45	47	44	45	26	15	20
■平成25年度	5	1	8	17	7	29	63	28	40	42	37	50	19	20	30
■平成26年度	7	1	8	12	4	10	38	31	30	54	28	57	23	18	32

(注)平成26年度は、速報値である。

指導監査実施件数の推移(個別指導)

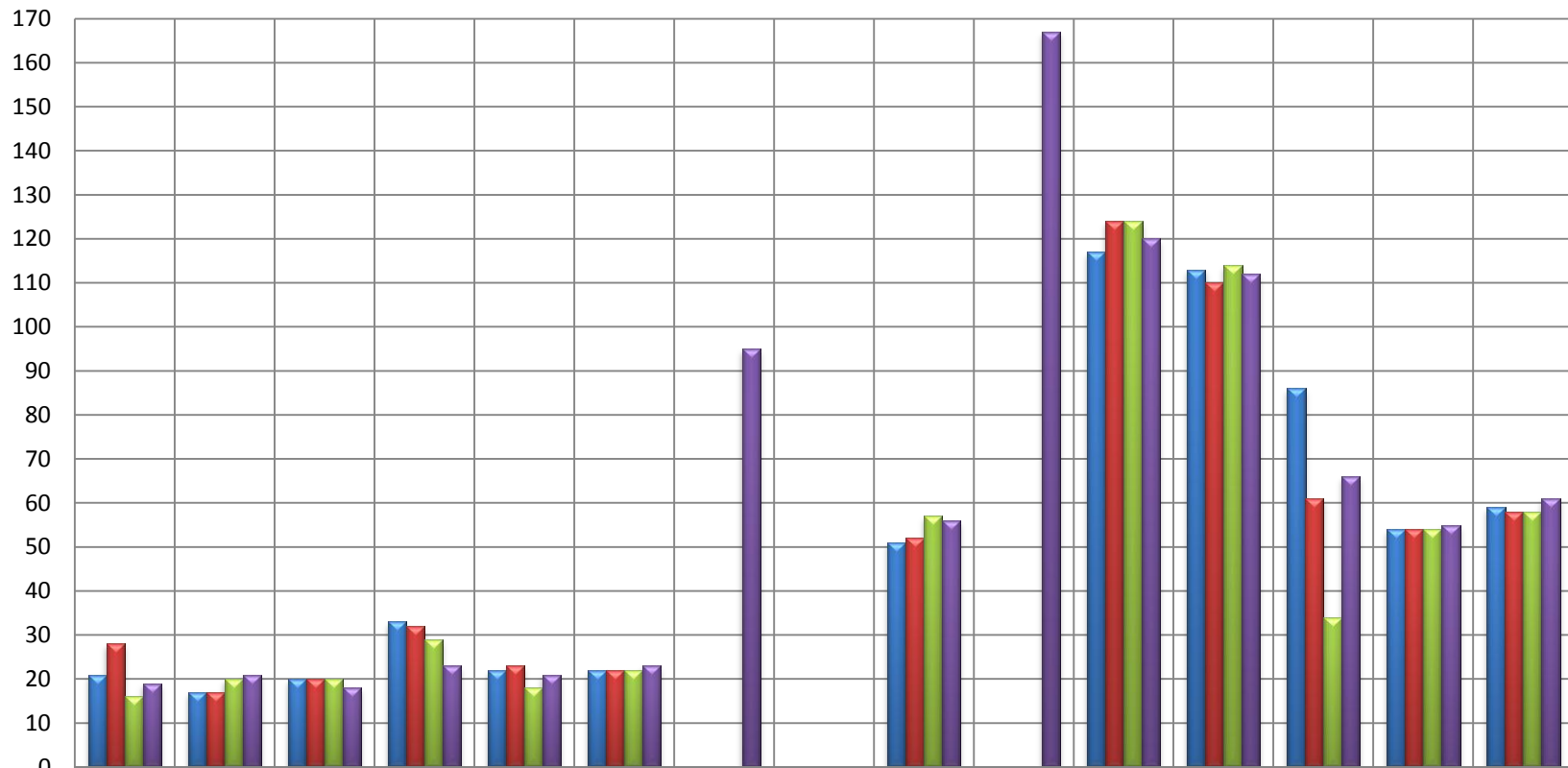
(単位:施設)



(注)平成26年度は、速報値である。

指導監査実施件数の推移(集団的個別指導)

(単位:施設)

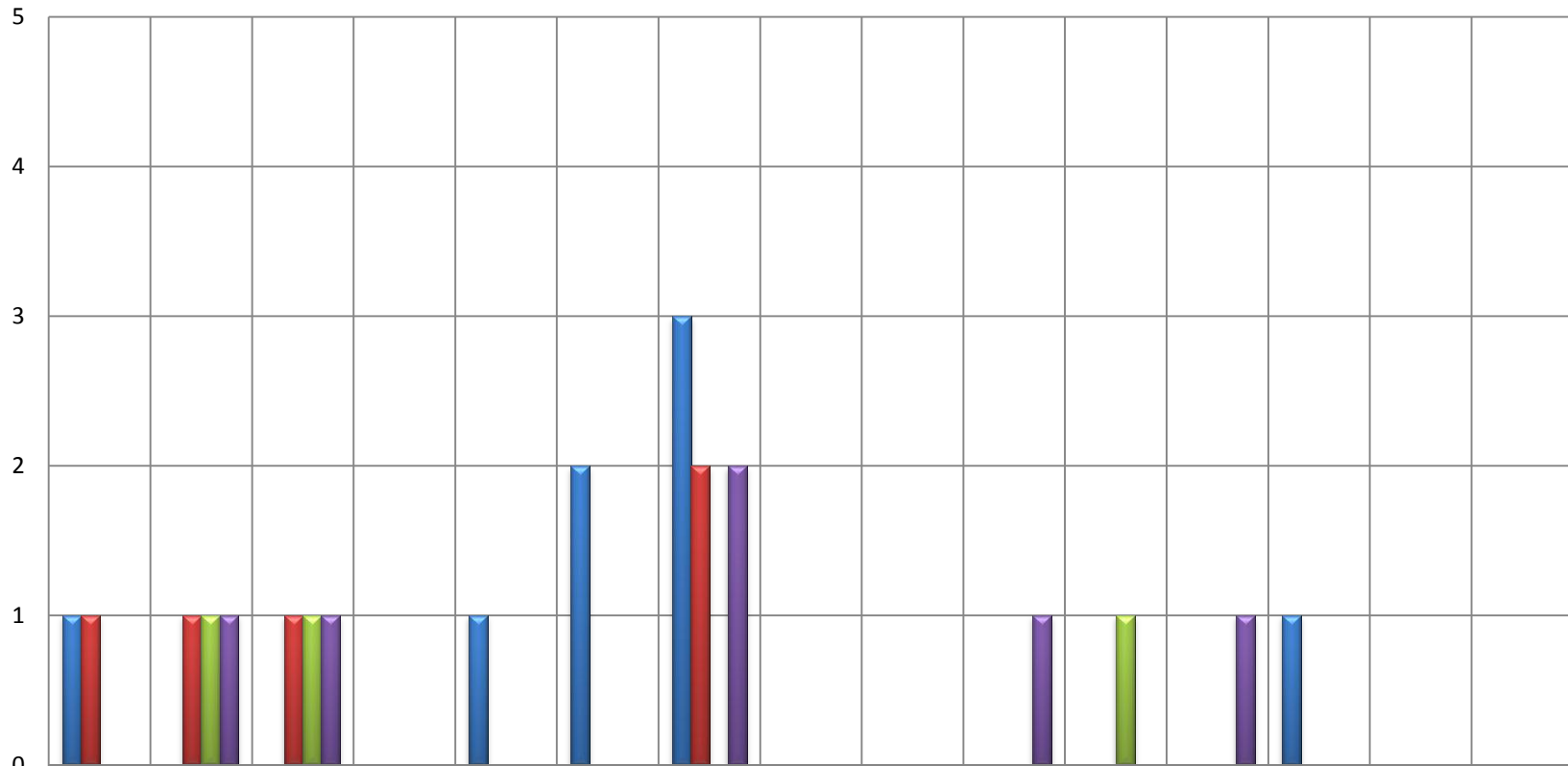


	医科	歯科	薬局	医科	歯科	薬局	医科	歯科	薬局	医科	歯科	薬局	医科	歯科	薬局
	鳥取			島根			岡山			広島			山口		
■平成23年度	21	17	20	33	22	22	0	0	51	0	117	113	86	54	59
■平成24年度	28	17	20	32	23	22	0	0	52	0	124	110	61	54	58
■平成25年度	16	20	20	29	18	22	0	0	57	0	124	114	34	54	58
■平成26年度	19	21	18	23	21	23	95	0	56	167	120	112	66	55	61

(注)平成26年度は、速報値である。

指導監査実施件数の推移(監査)

(単位:施設)

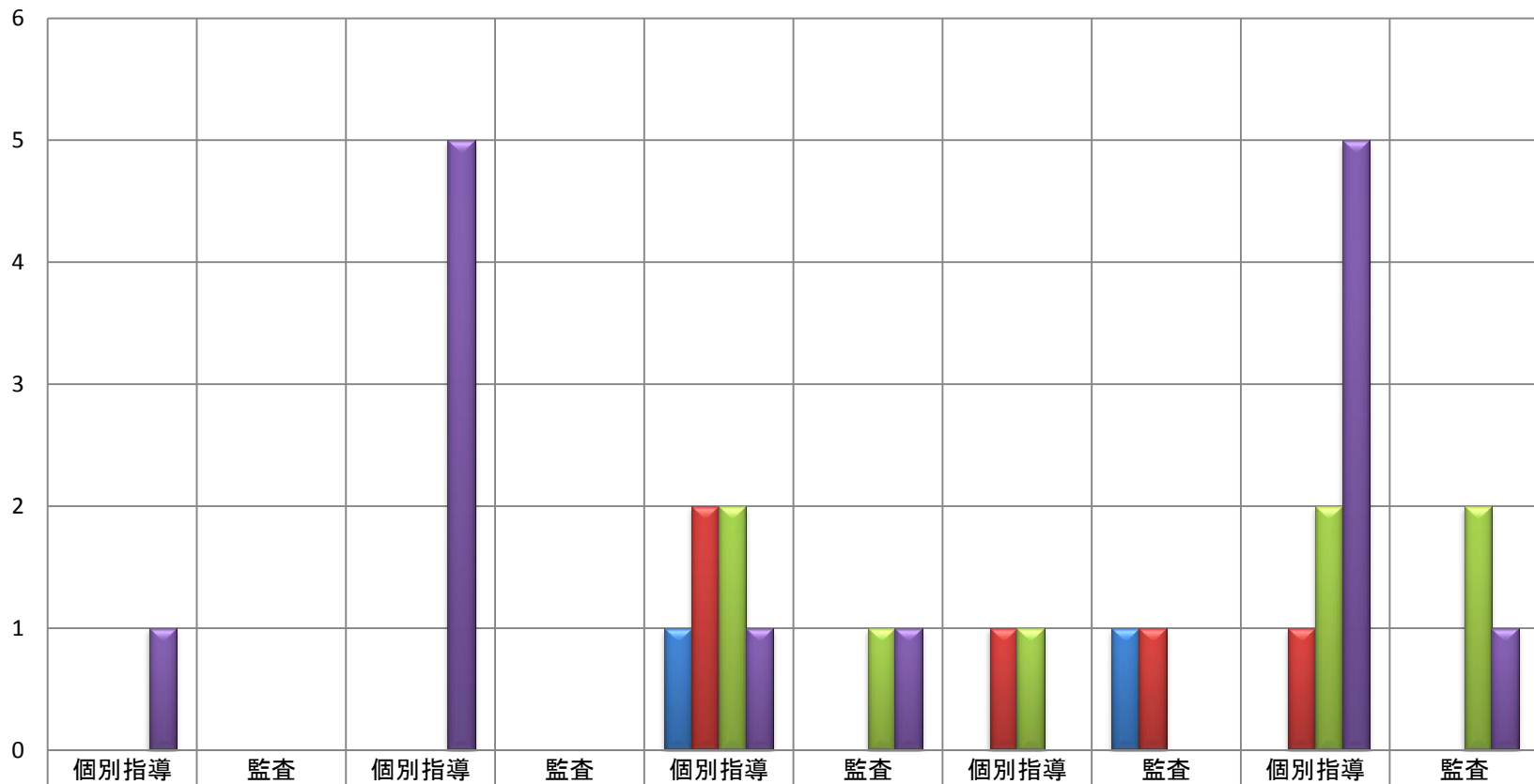


	医科	歯科	薬局	医科	歯科	薬局	医科	歯科	薬局	医科	歯科	薬局	医科	歯科	薬局
	鳥取			島根			岡山			広島			山口		
■平成23年度	1	0	0	0	1	2	3	0	0	0	0	0	1	0	0
■平成24年度	1	1	1	0	0	0	2	0	0	0	0	0	0	0	0
■平成25年度	0	1	1	0	0	0	0	0	0	0	1	0	0	0	0
■平成26年度	0	1	1	0	0	0	2	0	0	1	0	1	0	0	0

(注)平成26年度は、速報値である。

指導監査実施件数の推移(柔道整復師(個別指導・監査))

(単位:施設)

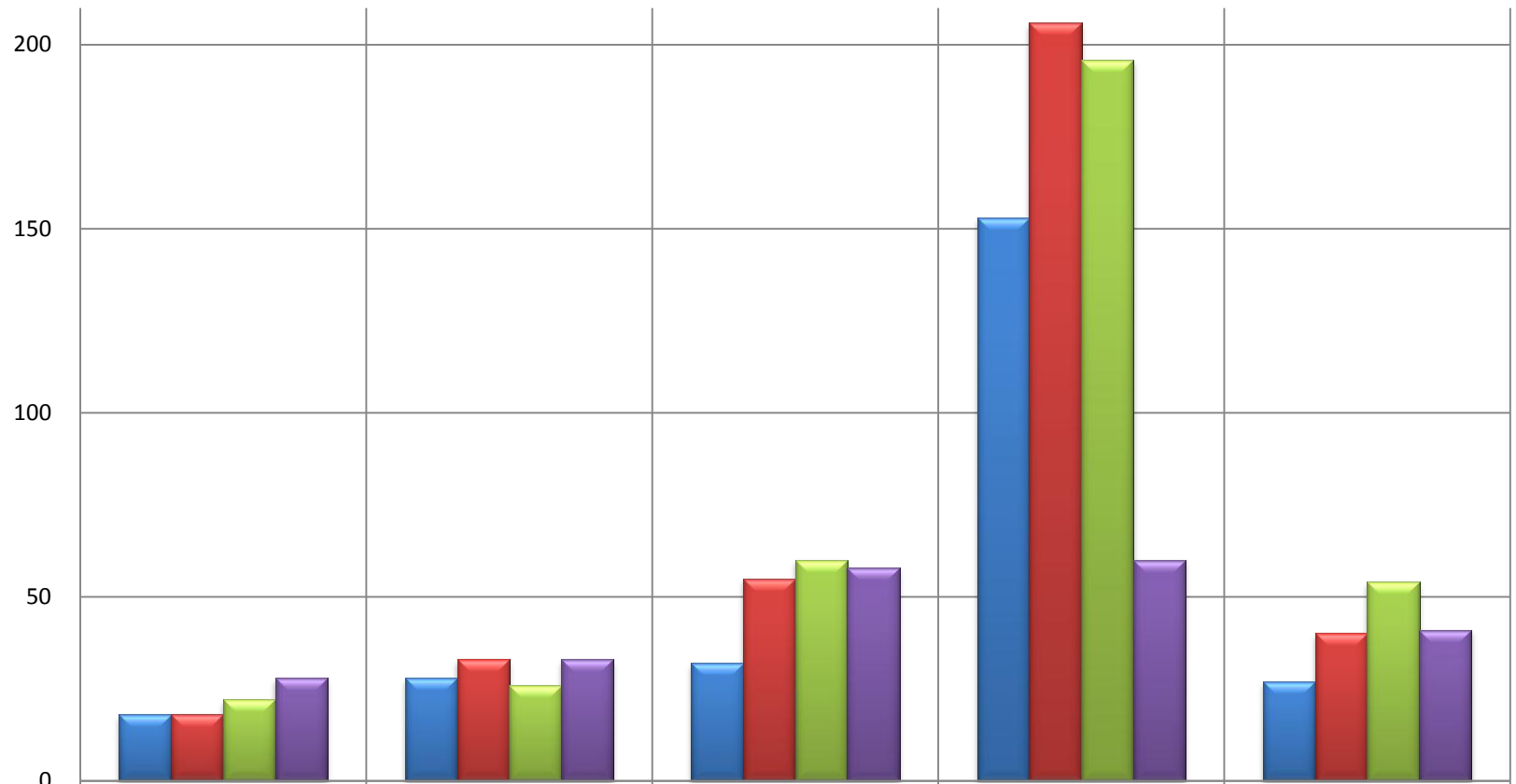


年度	鳥取		島根		岡山		広島		山口	
	個別指導	監査	個別指導	監査	個別指導	監査	個別指導	監査	個別指導	監査
平成23年度	0	0	0	0	1	0	0	1	0	0
平成24年度	0	0	0	0	2	0	1	1	1	0
平成25年度	0	0	0	0	2	1	1	0	2	2
平成26年度	1	0	5	0	1	1	0	0	5	1

(注)平成26年度は、速報値である。

適時調査実施件数の推移

(単位:施設)

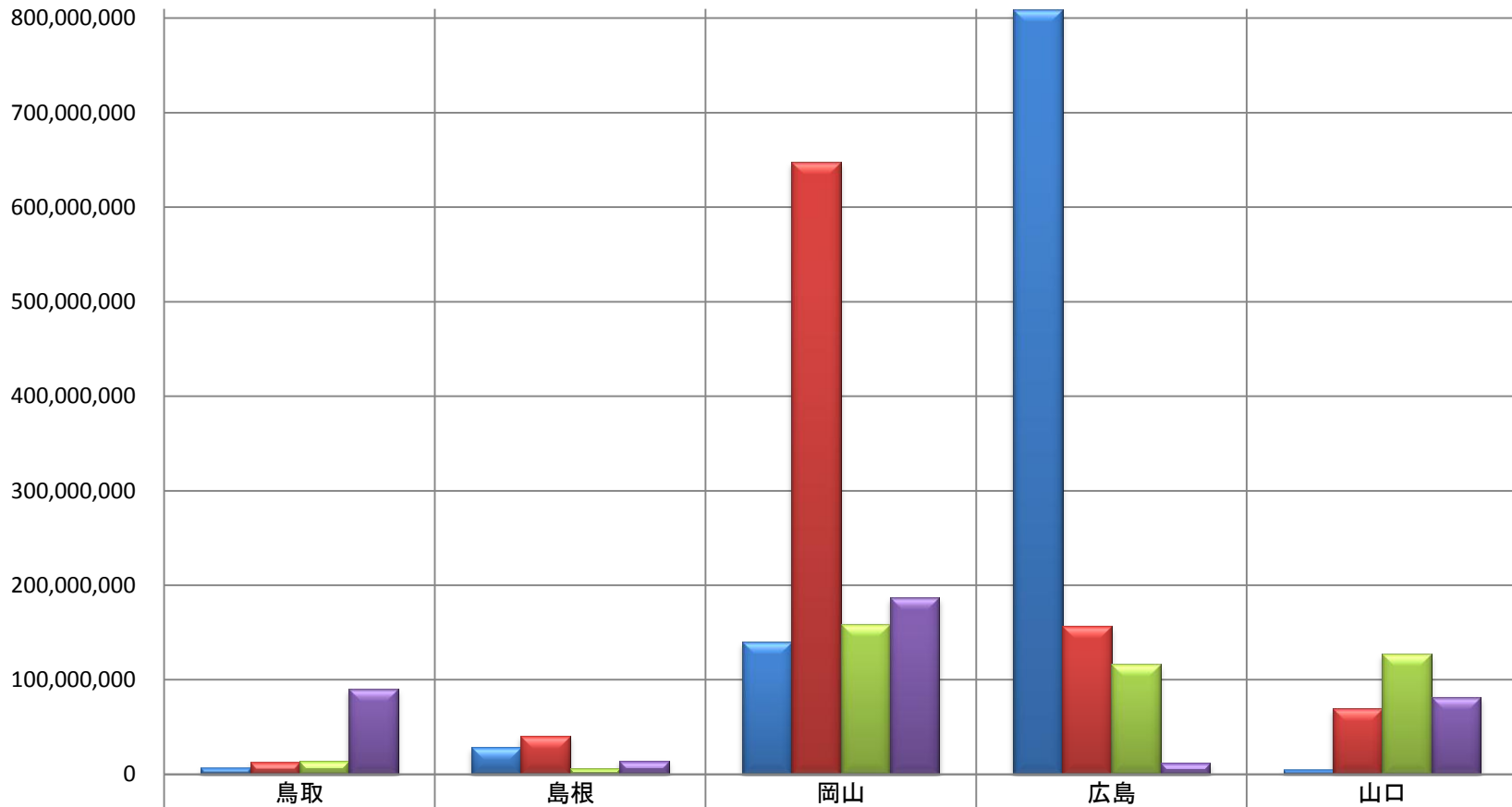


	鳥取	島根	岡山	広島	山口
平成23年度	18	28	32	153	27
平成24年度	18	33	55	206	40
平成25年度	22	26	60	196	54
平成26年度	28	33	58	60	41

(注)平成26年度は、速報値である。

返還金額の推移

(単位:円)

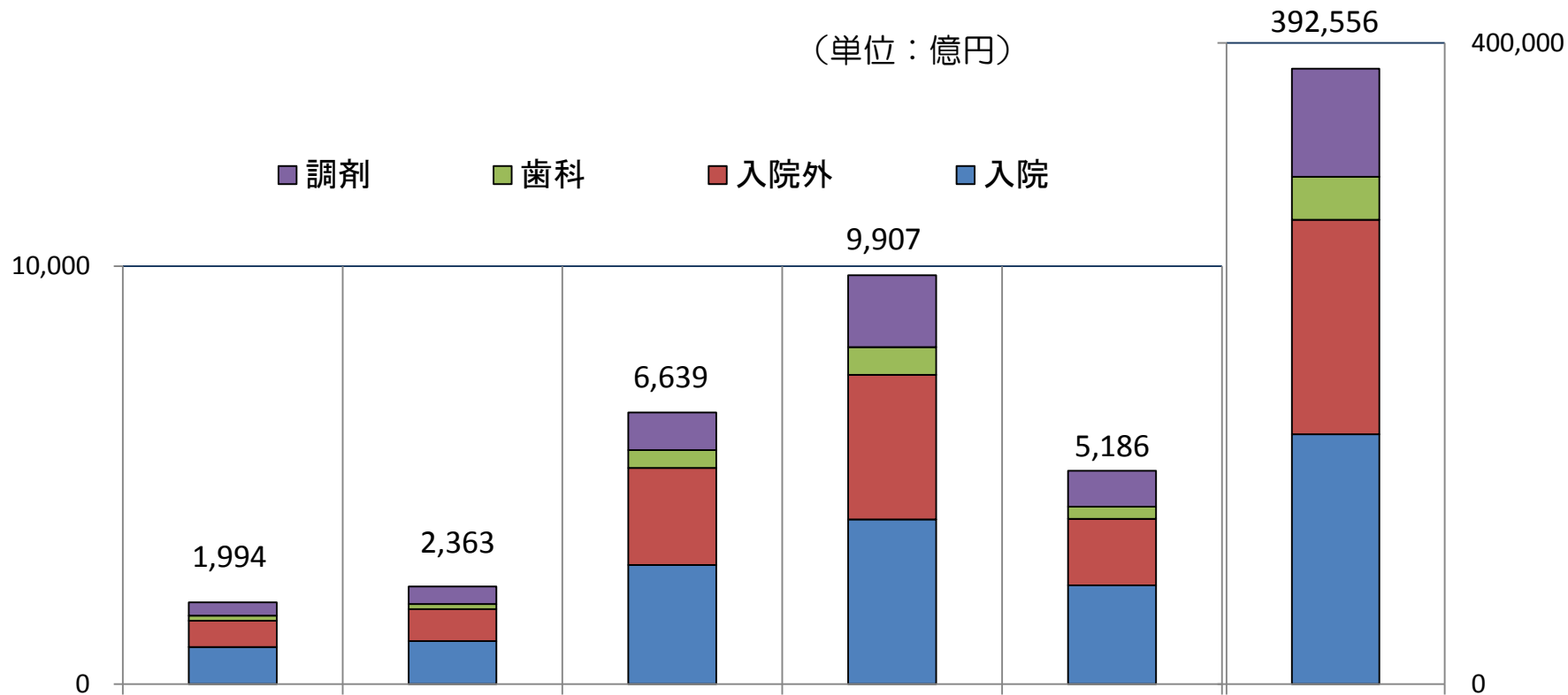


■平成23年度	6,989,722	28,568,868	140,273,868	808,705,189	4,640,022
■平成24年度	12,536,401	40,657,259	647,846,909	156,665,554	69,214,895
■平成25年度	14,008,770	6,187,671	159,096,430	116,368,201	127,336,841
■平成26年度	90,250,377	14,322,960	187,070,568	12,353,674	81,644,172

(注)平成26年度は、速報値である。

■ 概算医療費：平成25年度医療費総額

(単位：億円)



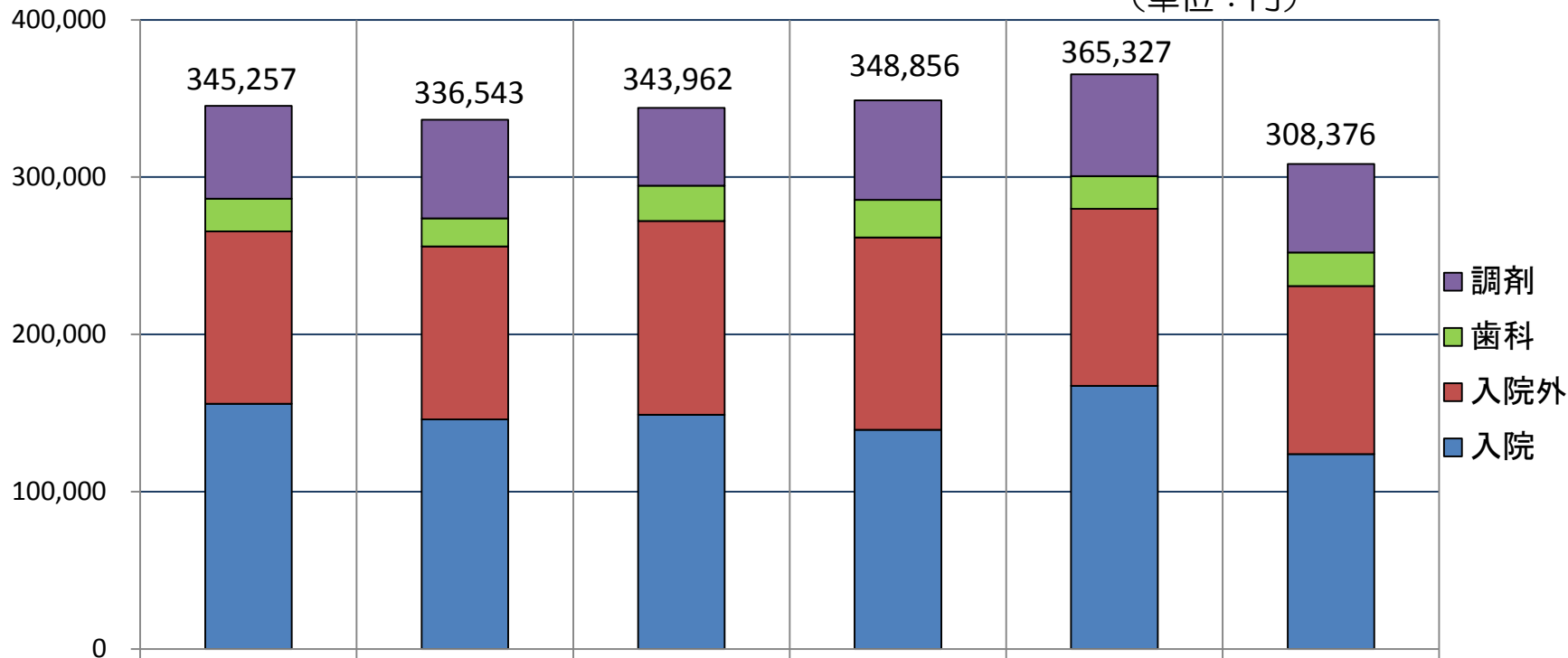
	鳥取県	島根県	岡山県	広島県	山口県	全国
調剤	341 億円	440 億円	952 億円	1,800 億円	918 億円	71,576 億円
歯科	119 億円	126 億円	434 億円	678 億円	296 億円	27,174 億円
入院外	633 億円	771 億円	2,378 億円	3,470 億円	1,597 億円	136,032 億円
入院	901 億円	1,025 億円	2,875 億円	3,958 億円	2,375 億円	157,774 億円
合計	1,994 億円	2,363 億円	6,639 億円	9,907 億円	5,186 億円	392,556 億円

出典：厚生労働省 医療費の動向調査

注) 調剤には訪問看護療養を含めている。

■ 概算医療費：平成25年度1人当たり医療費

(単位：円)



	鳥取県	島根県	岡山県	広島県	山口県	全国
調剤	59,027 円	62,680 円	49,324 円	63,397 円	64,653 円	56,227 円
歯科	20,656 円	17,992 円	22,460 円	23,869 円	20,886 円	21,347 円
入院外	109,656 円	109,851 円	123,202 円	122,197 円	112,510 円	106,861 円
入院	155,918 円	146,020 円	148,976 円	139,394 円	167,278 円	123,941 円
合計	345,257 円	336,543 円	343,962 円	348,856 円	365,327 円	308,376 円

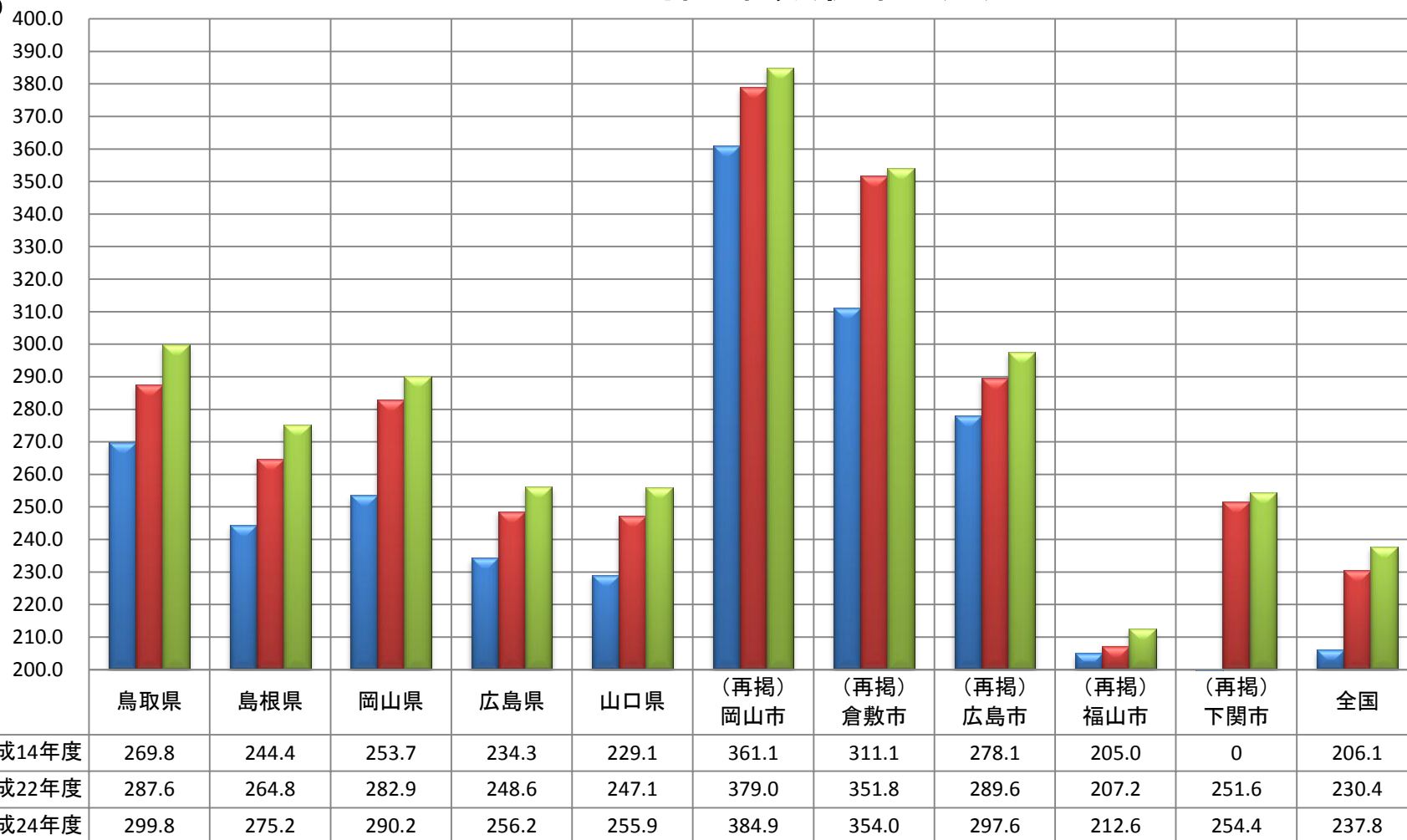
注1) 調剤には訪問看護療養を含めている。

注2) 1人当たり医療費は、医療費総額を人口推計による人口で割り戻したものである。

管内における医師・歯科医師・薬剤師の状況

1. 人口10万人対医師数(従業地別)

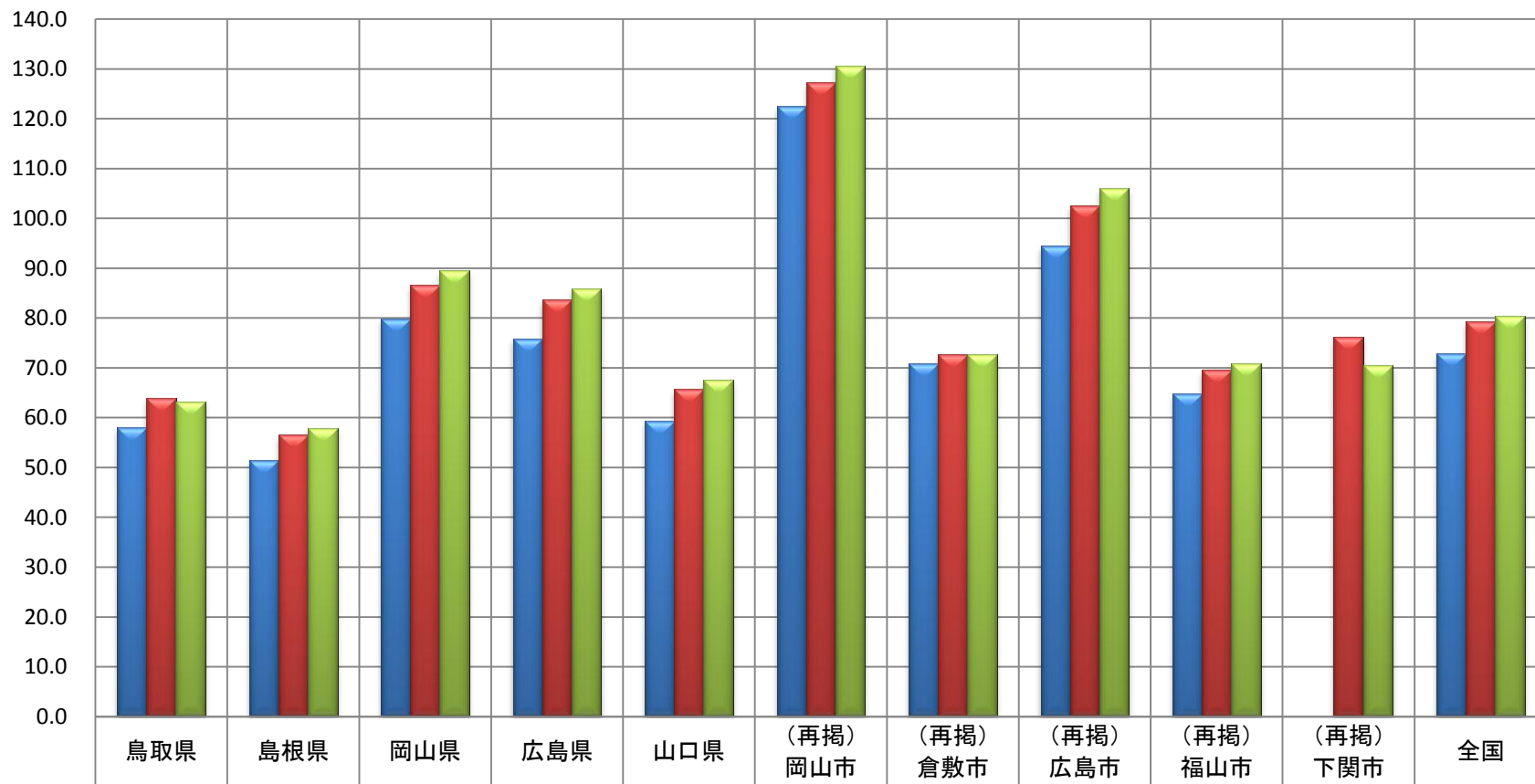
(単位:人)



厚生労働省大臣官房統計情報部「医師・歯科医師・薬剤師調査」の結果をもとに中国四国厚生局において作成

2. 人口10万人対歯科医師数(従業地別)

(単位:人)

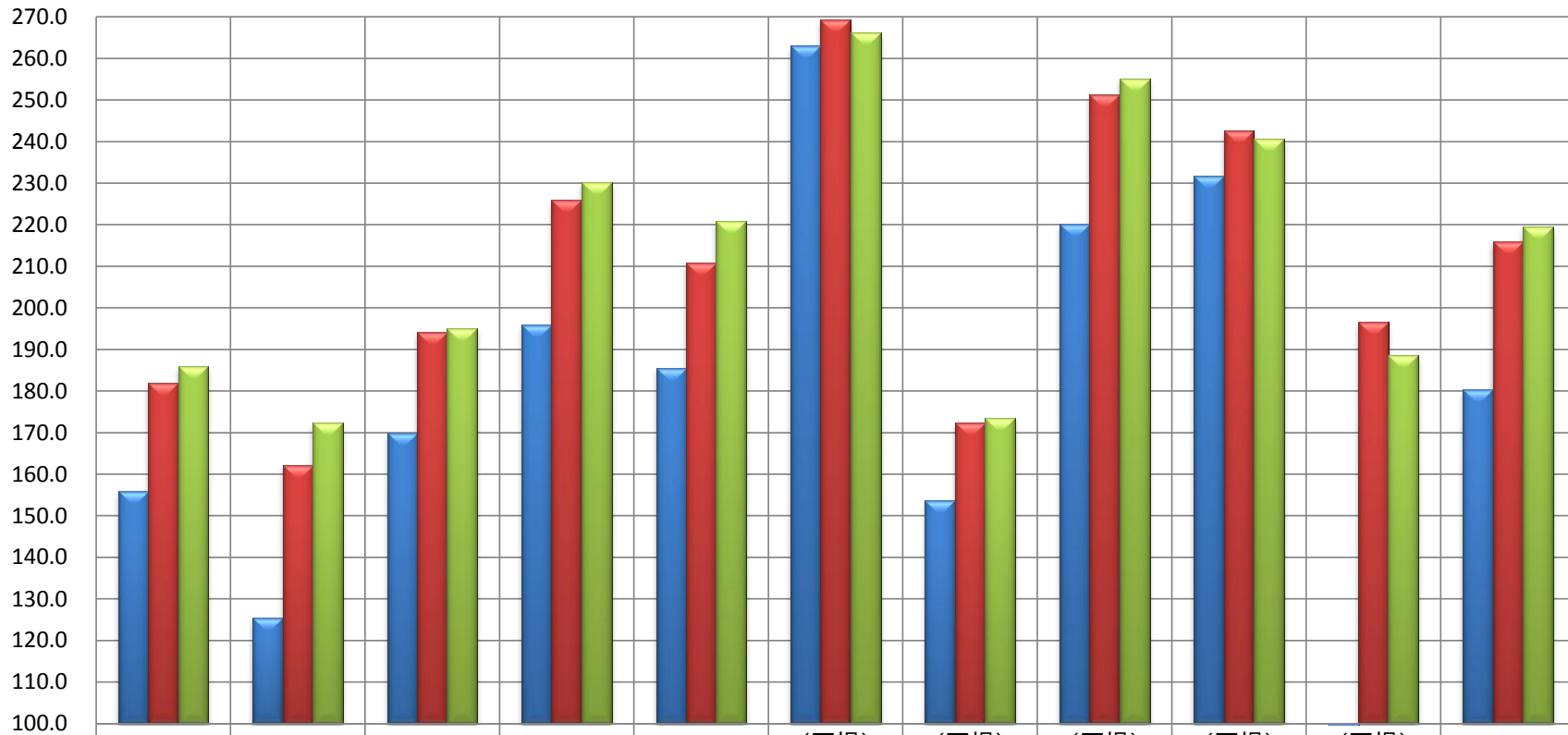


■平成14年度	58.0	51.5	79.9	75.9	59.4	122.5	70.9	94.5	64.8	0	72.9
■平成22年度	64.0	56.6	86.7	83.7	65.7	127.4	72.8	102.6	69.6	76.2	79.3
■平成24年度	63.1	57.9	89.6	86.0	67.6	130.7	72.8	106.0	70.8	70.5	80.4

厚生労働省大臣官房統計情報部「医師・歯科医師・薬剤師調査」の結果をもとに中国四国厚生局において作成

3. 人口10万人対薬剤師数(従業地別)

(単位:人)



	鳥取県	島根県	岡山県	広島県	山口県	(再掲)岡山市	(再掲)倉敷市	(再掲)広島市	(再掲)福山市	(再掲)下関市	全国
■平成14年度	155.9	125.4	169.9	195.8	185.5	263.1	153.6	220.1	231.8	0	180.3
■平成22年度	181.9	162.1	194.1	225.9	210.8	269.3	172.4	251.2	242.5	196.5	215.9
■平成24年度	185.9	172.4	195.1	230.2	220.8	266.1	173.6	255.2	240.7	188.6	219.6

厚生労働省大臣官房統計情報部「医師・歯科医師・薬剤師調査」の結果をもとに中国四国厚生局において作成