

参考資料

保険医療機関等に係る管内の状況について

中国四国厚生局

目 次

1. 中国地方社会保険医療協議会各県部会の開催状況(平成27年度).....	1頁
2. 保険医・保険薬剤師の状況	
(1) 保険医・保険薬剤師数の年度推移.....	2頁
(2) 保険医・保険薬剤師の新規登録の状況(平成27年度).....	3頁
3. 保険医療機関・保険薬局の状況	
(1) 保険医療機関・保険薬局数の年度推移.....	4頁
(2) 保険医療機関・保険薬局の新規指定の状況(平成27年度).....	5頁

中国地方社会保険医療協議会各県部会の開催状況（平成27年度）

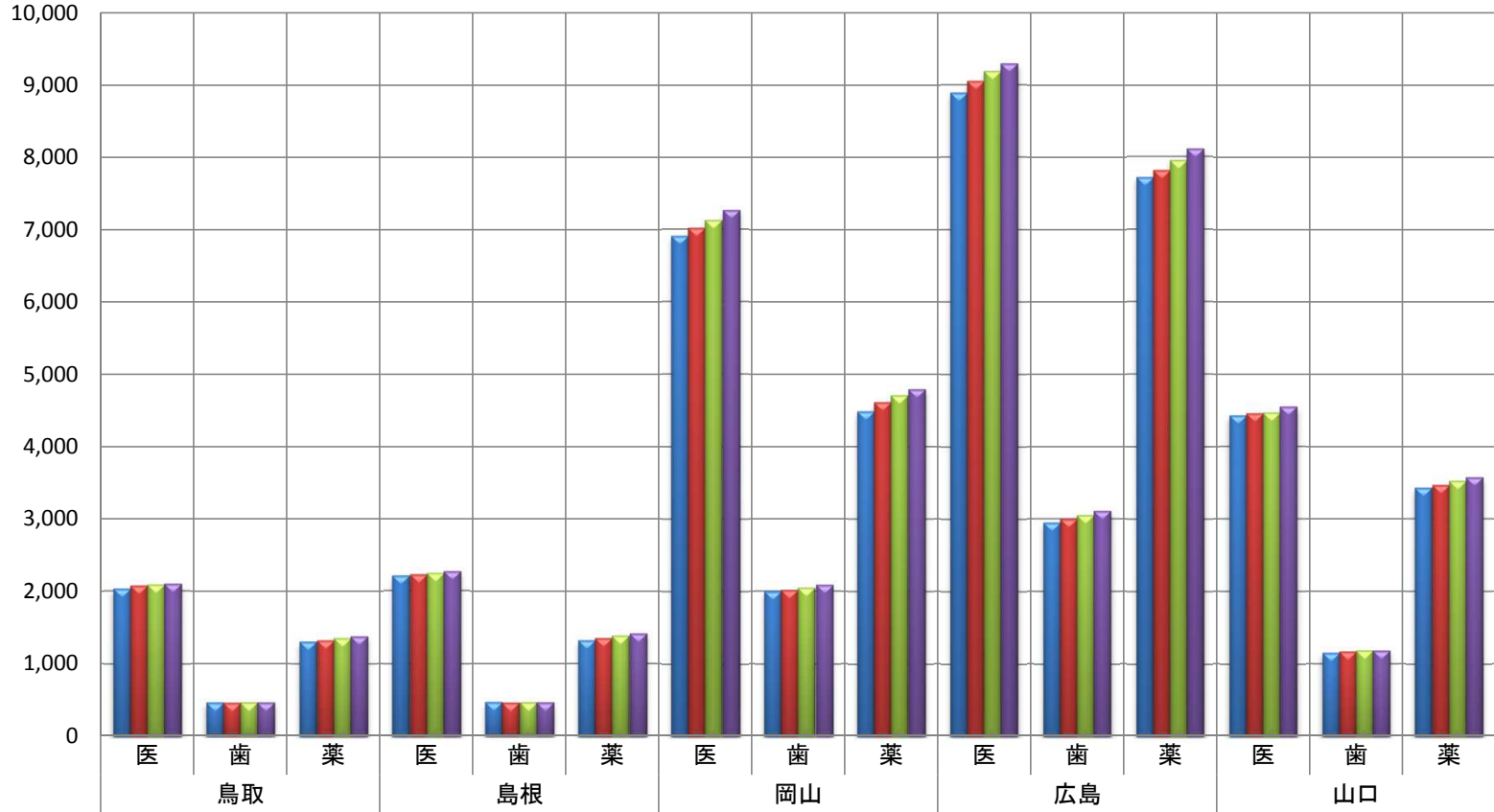
平成27年12月1日現在

	部会名	開催日	出席委員数			新規指定			指定更新		
						保険医療機関		保険薬局	保険医療機関		保険薬局
			支払	診療	公益	医科	歯科		医科	歯科	
27年4月	鳥取	27.4.23	3	3	1	0	1	0	1	2	1
	島根	27.4.27	3	3	2	1	0	0	4	2	3
	岡山	27.4.27	3	3	2	4	3	7	8	11	1
	広島	27.4.24	3	2	2	15	2	4	16	10	10
	山口	27.4.22	2	3	2	7	3	1	8	3	10
4月開催分計					27	9	12	37	28	25	
27年5月	鳥取	27.5.28	1	2	1	1	1	0	0	1	1
	島根	27.5.25	3	3	1	0	0	0	3	0	2
	岡山	27.5.26	3	2	2	3	4	5	3	3	2
	広島	27.5.26	3	3	2	5	7	4	5	8	15
	山口	27.5.27	3	2	1	2	3	4	3	1	5
5月開催分計					11	15	13	14	13	25	
27年6月	鳥取	27.6.25	1	3	2	2	0	1	0	2	2
	島根	27.6.25	3	3	1	0	2	0	6	1	3
	岡山	27.6.24	3	3	2	2	2	3	4	3	3
	広島	27.6.25	2	3	2	8	1	8	11	3	9
	山口	27.6.24	3	3	1	1	3	1	1	1	16
6月開催分計					13	8	13	22	10	33	
27年7月	鳥取	27.7.23	2	2	1	1	0	0	0	1	0
	島根	27.7.27	3	3	2	0	1	0	4	1	3
	岡山	27.7.27	2	3	2	4	1	3	2	4	2
	広島	27.7.28	3	2	2	3	6	3	10	4	5
	山口	27.7.29	2	2	1	1	0	1	3	1	4
7月開催分計					9	8	7	19	11	14	

	部会名	開催日	出席委員数			新規指定			指定更新		
						保険医療機関		保険薬局	保険医療機関		保険薬局
			支払	診療	公益	医科	歯科		医科	歯科	
27年8月	鳥取	27.8.27	3	3	2	2	0	6	2	1	1
	島根	27.8.25	3	3	2	1	0	13	2	0	2
	岡山	27.8.25	3	3	2	8	1	6	6	7	7
	広島	27.8.26	2	3	2	3	2	4	10	4	6
	山口	27.8.26	2	2	2	1	0	4	8	7	6
8月開催分計					15	3	33	28	19	22	
27年9月	鳥取	27.9.29	2	3	2	0	0	1	2	0	6
	島根	27.9.28	2	3	1	0	1	1	3	1	2
	岡山	27.9.28	2	3	2	5	2	2	8	1	6
	広島	27.9.29	3	2	2	6	1	7	34	13	23
	山口	27.9.24	2	3	2	4	2	1	6	3	14
9月開催分計					15	6	12	53	18	51	
27年10月	鳥取	27.10.22	3	3	1	0	1	1	1	1	3
	島根	27.10.26	2	3	2	3	1	3	5	1	4
	岡山	27.10.26	3	3	2	3	4	15	3	4	7
	広島	27.10.29	1	3	2	11	6	13	7	3	6
	山口	27.10.28	2	2	1	3	1	3	5	1	5
10月開催分計					20	13	35	21	10	25	
27年11月	鳥取	27.11.26	2	3	2	0	2	0	4	3	4
	島根	27.11.25	2	3	2	1	0	0	14	4	3
	岡山	27.11.24	3	3	1	2	1	4	24	13	11
	広島	27.11.26	2	2	2	12	4	9	28	20	16
	山口	27.11.24	2	3	1	2	3	3	12	10	9
11月開催分計					17	10	16	82	50	43	
鳥取部会					6	5	9	10	11	18	
島根部会					6	5	17	41	10	22	
岡山部会					31	18	45	58	46	39	
広島部会					63	29	52	121	65	90	
山口部会					21	15	18	46	27	69	
計					127	72	141	276	159	238	

保険医・保険薬剤師数の年度推移

(単位:人)

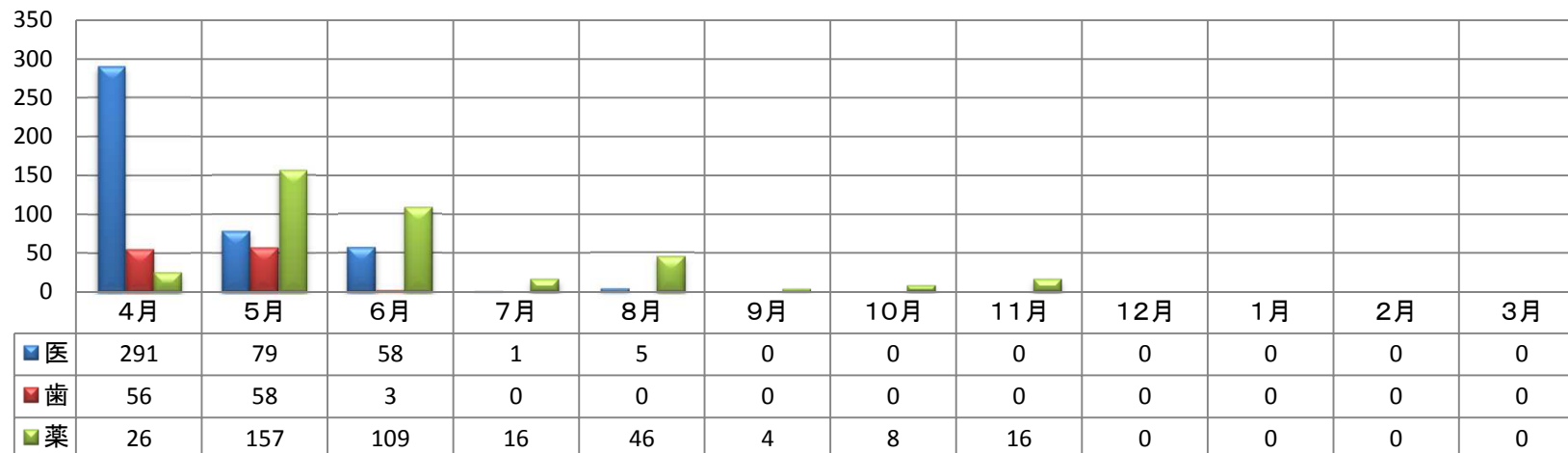


■ 平成25年4月1日	2,034	454	1,305	2,207	459	1,317	6,911	2,001	4,489	8,896	2,951	7,722	4,427	1,150	3,430
■ 平成26年4月1日	2,075	451	1,322	2,223	452	1,347	7,021	2,016	4,616	9,058	3,001	7,818	4,456	1,169	3,467
■ 平成27年4月1日	2,090	455	1,350	2,240	454	1,382	7,125	2,045	4,707	9,194	3,053	7,955	4,467	1,180	3,523
■ 平成27年12月1日	2,104	457	1,376	2,269	455	1,412	7,267	2,088	4,791	9,301	3,110	8,114	4,549	1,181	3,574

(注) 保険医等数は、今後変動があり得る。

保険医・保険薬剤師の新規登録状況(平成27年度・中国5県計)

(単位:人)

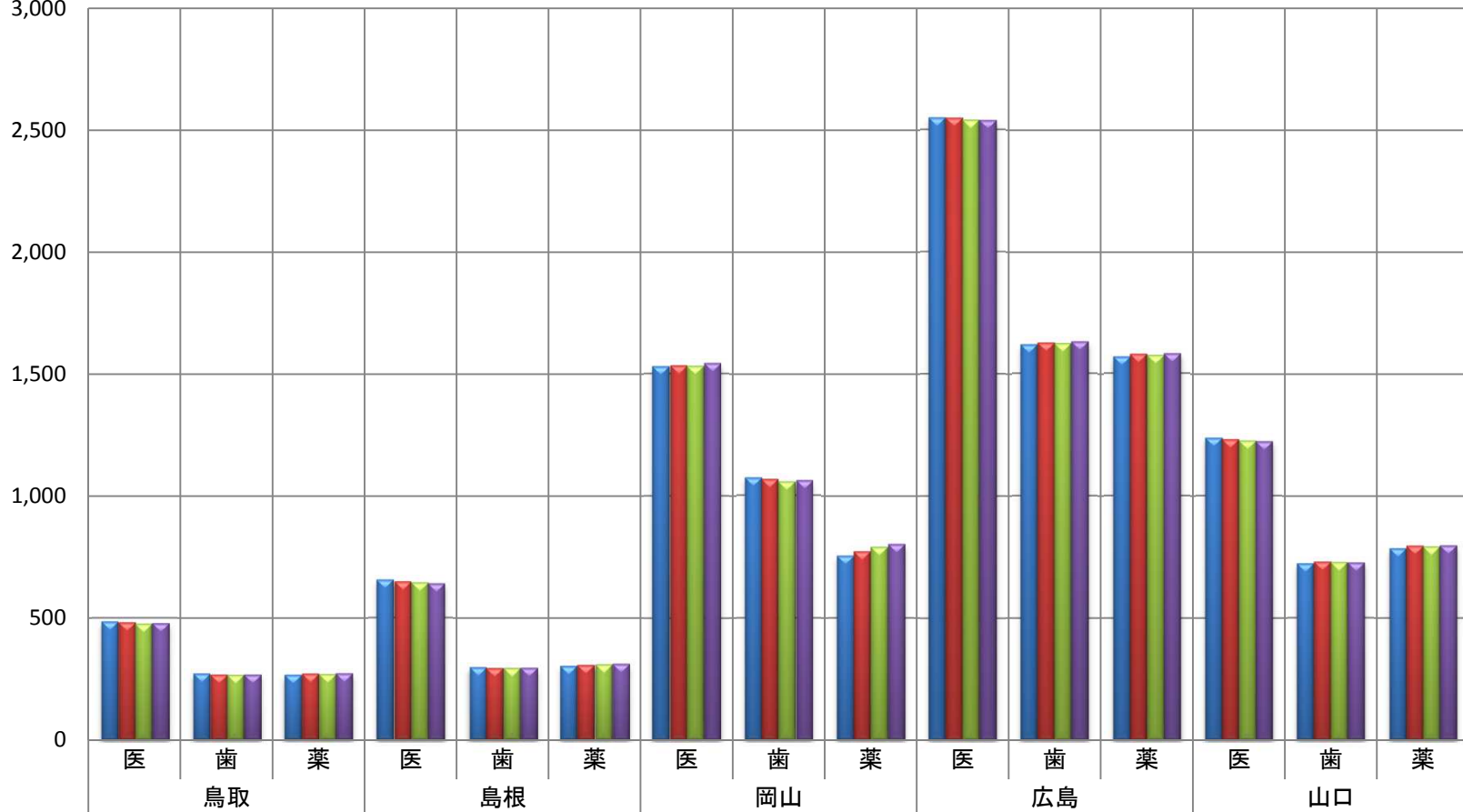


		4月	5月	6月	7月	8月	9月	10月	11月	12月	1月	2月	3月
鳥取	医	21	0	6	0	0	0	0	0	0	0	0	0
	歯	1	0	0	0	0	0	0	0	0	0	0	0
	薬	1	22	4	1	0	0	0	1	0	0	0	0
島根	医	58	0	0	0	3	0	0	0	0	0	0	0
	歯	3	0	0	0	0	0	0	0	0	0	0	0
	薬	4	17	7	3	0	0	0	1	0	0	0	0
岡山	医	53	57	30	0	2	0	0	0	0	0	0	0
	歯	0	56	1	0	0	0	0	0	0	0	0	0
	薬	0	26	30	0	43	0	2	2	0	0	0	0
広島	医	96	19	22	0	0	0	0	0	0	0	0	0
	歯	51	1	2	0	0	0	0	0	0	0	0	0
	薬	16	78	53	9	2	2	3	7	0	0	0	0
山口	医	63	3	0	1	0	0	0	0	0	0	0	0
	歯	1	1	0	0	0	0	0	0	0	0	0	0
	薬	5	14	15	3	1	2	3	5	0	0	0	0
計	医	291	79	58	1	5	0	0	0	0	0	0	0
	歯	56	58	3	0	0	0	0	0	0	0	0	0
	薬	26	157	109	16	46	4	8	16	0	0	0	0

(注)保険医等数は、今後変動があり得る。

保険医療機関・保険薬局数の年度推移

(単位:施設)

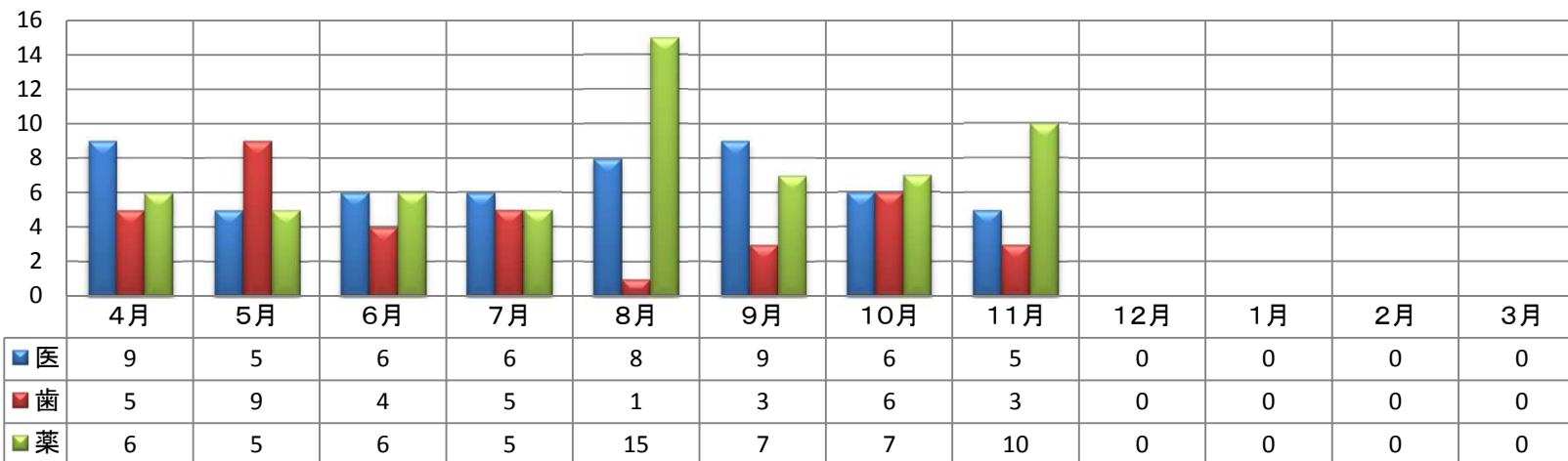


■	平成25年4月1日	平成26年4月1日	平成27年4月1日	平成27年12月1日
■	486	482	477	479
■	274	269	268	269
■	265	270	268	271
■	655	648	644	640
■	297	293	293	294
■	304	307	309	312
■	1,531	1,535	1,533	1,544
■	1,073	1,067	1,057	1,062
■	755	773	790	802
■	2,550	2,549	2,541	2,539
■	1,619	1,627	1,624	1,631
■	1,570	1,580	1,576	1,583
■	1,238	1,232	1,226	1,223
■	722	730	727	726
■	786	796	793	797

(注) 保険医療機関等数は、今後変動があり得る。

保険医療機関・保険薬局の新規指定状況(平成27年度・中国5県計)

(単位:施設)



※新規開設保険医療機関・保険薬局数を記載。(交代・組織変更・移動等は含まない。)

		4月	5月	6月	7月	8月	9月	10月	11月	12月	1月	2月	3月
鳥取	医	0	1	1	1	1	0	0	0	0	0	0	0
	歯	0	0	0	0	0	0	1	1	0	0	0	0
	薬	0	0	0	0	2	0	1	0	0	0	0	0
島根	医	0	0	0	0	1	0	3	0	0	0	0	0
	歯	0	0	2	0	0	1	1	0	0	0	0	0
	薬	0	0	0	0	2	1	1	0	0	0	0	0
岡山	医	2	1	1	3	4	2	1	2	0	0	0	0
	歯	2	3	1	1	0	1	1	1	0	0	0	0
	薬	5	1	2	3	5	1	2	1	0	0	0	0
広島	医	4	2	3	1	1	5	1	2	0	0	0	0
	歯	1	6	0	4	1	1	3	0	0	0	0	0
	薬	1	2	3	2	3	4	1	6	0	0	0	0
山口	医	3	1	1	1	1	2	1	1	0	0	0	0
	歯	2	0	1	0	0	0	0	1	0	0	0	0
	薬	0	2	1	0	3	1	2	3	0	0	0	0
計	医	9	5	6	6	8	9	6	5	0	0	0	0
	歯	5	9	4	5	1	3	6	3	0	0	0	0
	薬	6	5	6	5	15	7	7	10	0	0	0	0

(注)保険医療機関等数は、今後変動があり得る。