

滞納整理の効率化と  
滞納者の生活再建への取組について  
(北海道 池田町)

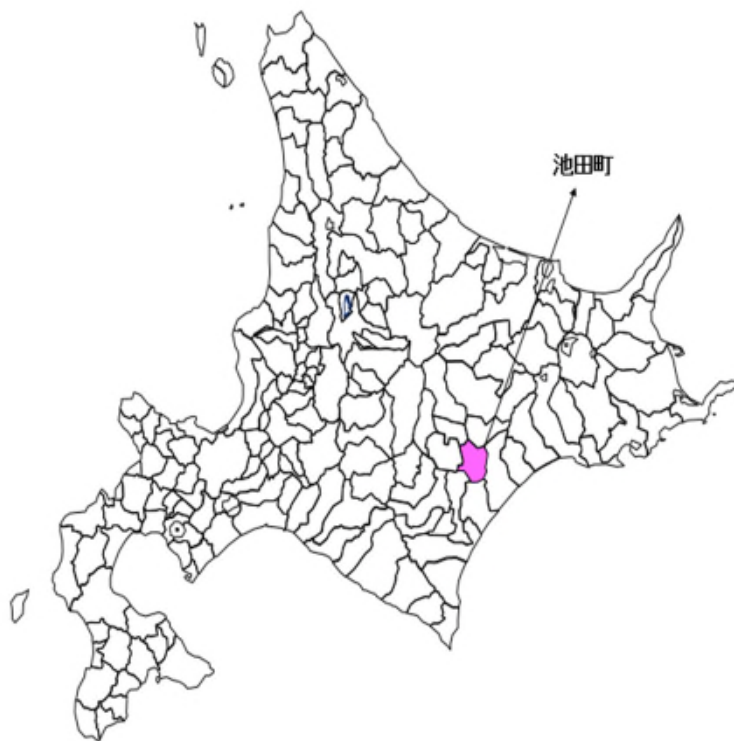
～令和元年度紹介事例～

北海道厚生局健康福祉部保険年金課

# 十勝管内 池田町の概要

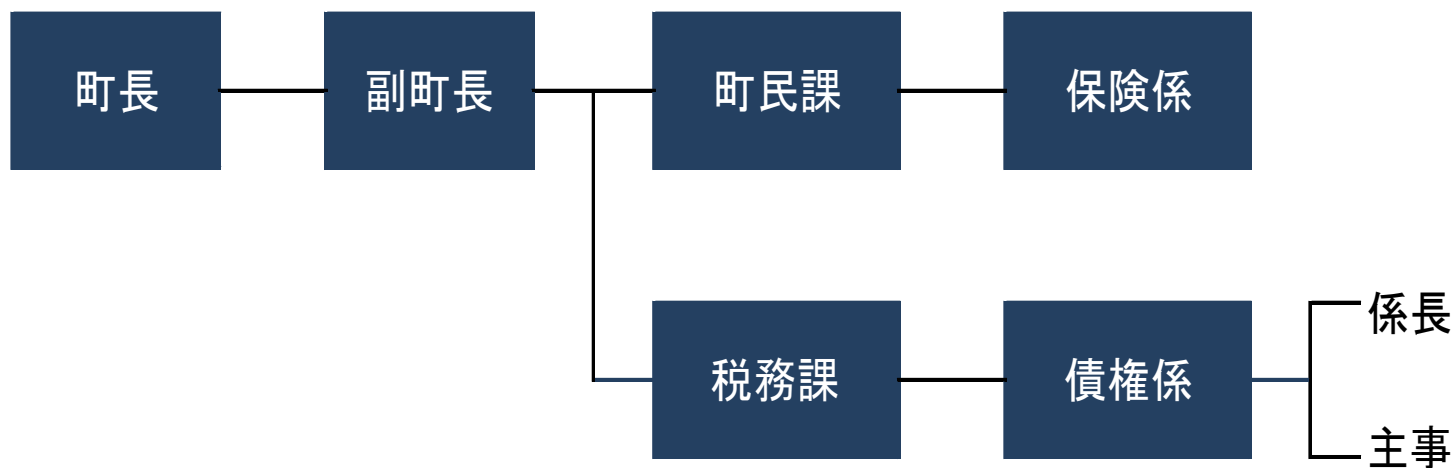
人 口	6,825人
国保被保険者数	2,261人
加入割合	約 33%

(平成30年3月31日現在)



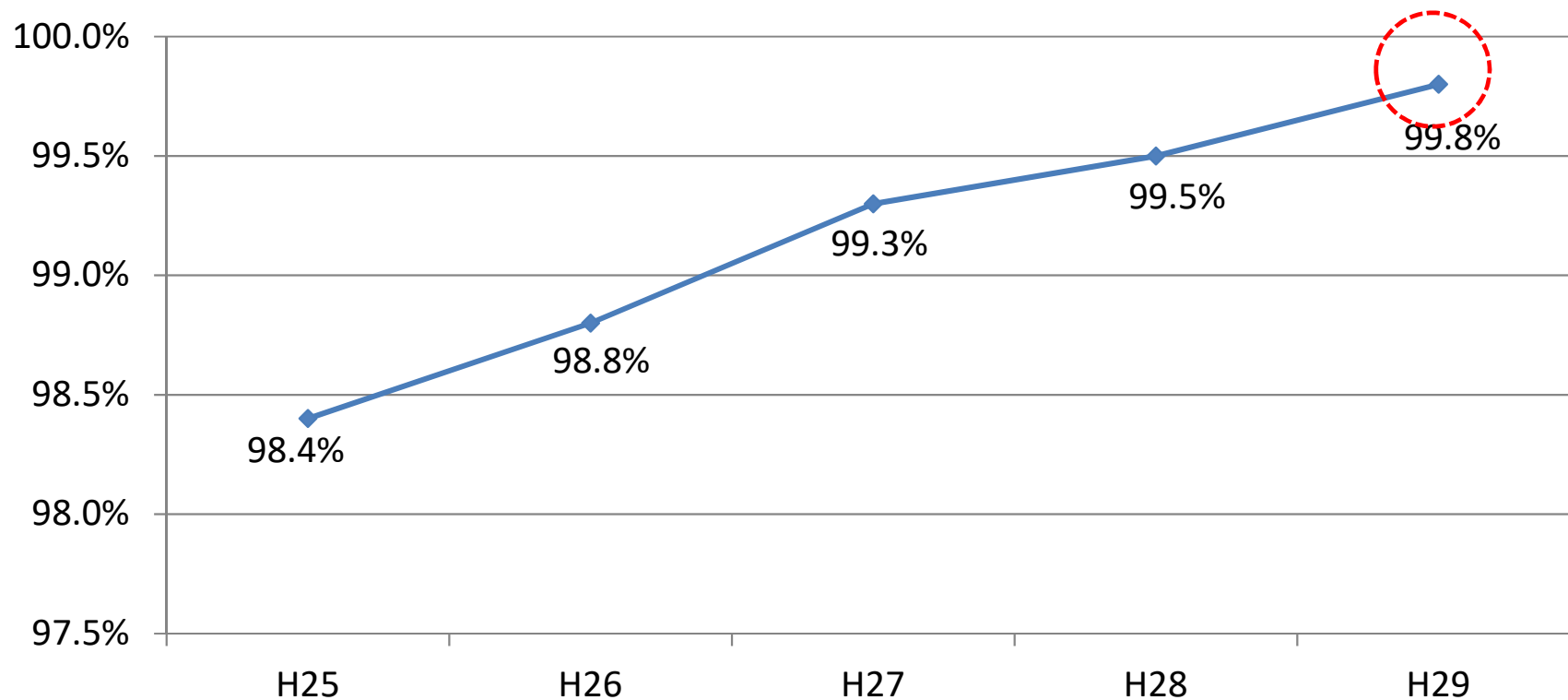
- 池田町は、十勝管内にあり、十勝平野の中央よりやや東寄りに位置する。地勢は平坦で、山岳地帯でも海拔100メートルから200メートルを超える程度。
- 産業は、農業(イモ類、豆類等)、畜産業のほか、特産品の「十勝ワイン」は全国的にも人気が高く、ワインの町として有名である。ブランデーやスパークリングワインの製造にも力を入れている。
- ワインを中心とした観光も盛んであり、小高い丘に建つ醸造所はワイン城と呼ばれ、毎年10月に開催される「ワイン祭り」は多くの観光客で賑わう。ワイン城の敷地内には同町出身のドリームズ・カム・トゥルーの吉田美和さんのコンサート衣装や資料、シアタースペースなども展示施設も設けられ、新たな観光スポットの1つとなっている。

# 池田町の徴収体制（徴収一元化）



- ・町民課保険係～ 加入など資格の管理や療養の給付等を担当。
- ・税務課債権係～ 国民健康保険税、町道民税、固定資産税、軽自動車税の徴収を担当。保育料や私債権（公営住宅使用料、学校給食費など）の徴収も担当。

## 国保税(現年度分)収納率の推移



**平成21年度以降上昇し、平成29年度は99.8%**

# 池田町における主な取組

平成19年度～滞納処分を開始  
平成26年度～徴収の一元化へ

納期内納付を増加させるには・・・？  
滞納処分件数を減少させるには・・・？



## <徴収業務の効率化>

- ・相談者が来ないにもかかわらず開催していた夜間相談窓口や徴収強化月間の設定の考え方の変更など、これまでの業務の見直し
- ・差押など滞納処分をきちんと行うこと
- ・同じことをしていても変わらない
- ・滞納者の考えも整理して変わるようにする

## 効率化のために、きちんと滞納処分

- 徹底した財産調査と早期の滞納処分
- 最も効果が高いのは早期の搜索
  - ↳ 滞納が多額になる前
- 動産を見るためではなく、「生活を見る」ため
- 自主納付につながった具体例
  - 事例1・・・引き出しの書類などから  
利害関係人を把握
  - 事例2・・・滞納者自身が知らなかった  
(忘れていた)財産が判明

# 生活再建型滞納整理

- 搜索(訪問)によって、滞納者の日常を分析



- 生活保護など福祉分野へ⇔他の部署との連携

- 多重債務者に弁護士を紹介

(役場担当者も初回は同行し、書類の作成も含めフォロー)



**解決**

町にとっても滞納者にとってもメリット