

# 関東信越厚生局 アクセスガイド

(写真)さいたま新都心合同庁舎1号館、2号館

関東信越厚生局の管轄地域は、1都9県です。

(東京都、茨城県、栃木県、群馬県、埼玉県、千葉県、神奈川県、新潟県、山梨県、長野県)



- 本局（さいたま新都心）ほか、
- 年金審査分室（年金記録訂正）
- 都県事務所 ※指導監査課を含む  
（保険医療機関等への指導監査）
- ★ 麻薬取締部・麻薬取締部横浜分室  
を設置しています。



厚生労働省

関東信越厚生局

# 関東信越厚生局へお越しの皆様へ

各 部 署		頁
関東信越厚生局	本局	3
関東信越厚生局	年金審査課	4
関東信越厚生局	千葉年金審査分室	4
関東信越厚生局	東京年金審査分室	4
関東信越厚生局	神奈川年金審査分室	4
関東信越厚生局	指導監査課	5
関東信越厚生局	茨城事務所	5
関東信越厚生局	栃木事務所	5
関東信越厚生局	群馬事務所	5
関東信越厚生局	千葉事務所	6
関東信越厚生局	東京事務所	6
関東信越厚生局	神奈川事務所	6
関東信越厚生局	新潟事務所	6
関東信越厚生局	山梨事務所	7
関東信越厚生局	長野事務所	7
関東信越厚生局	麻薬取締部	7
関東信越厚生局	麻薬取締部 横浜分室	7

# 関東信越厚生局 本局

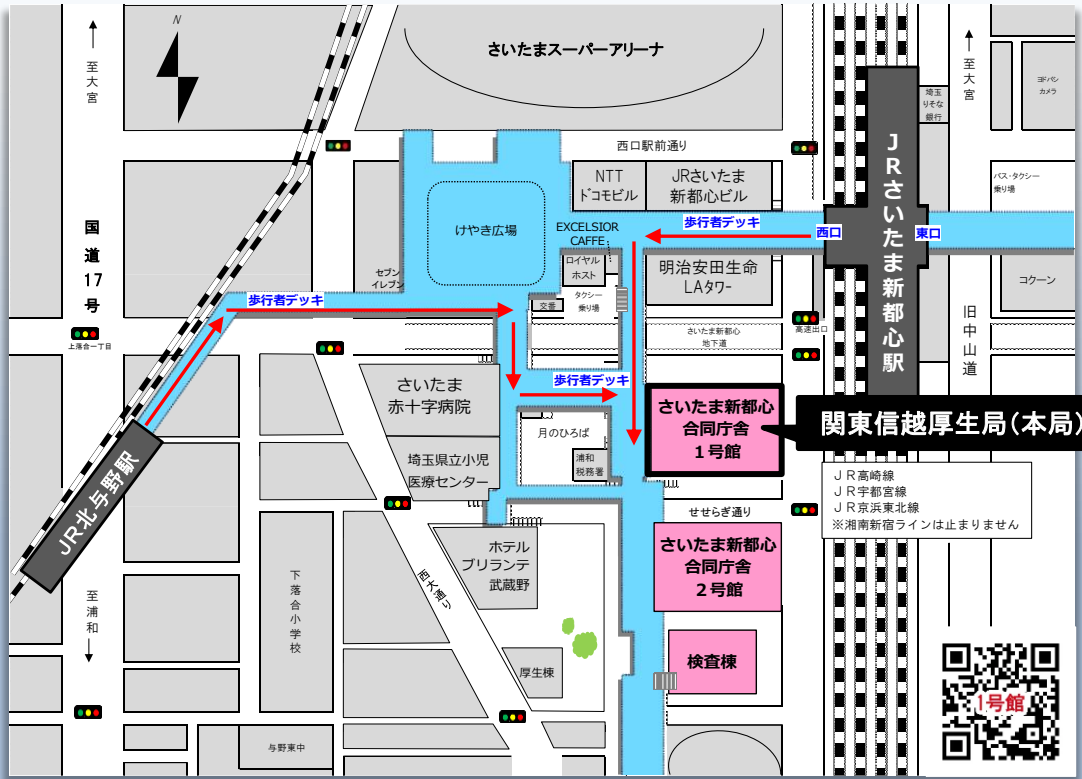
〒330-9713

さいたま市中央区新都心1番地1さいたま新都心合同庁舎1号館

※各課電話番号は最終頁

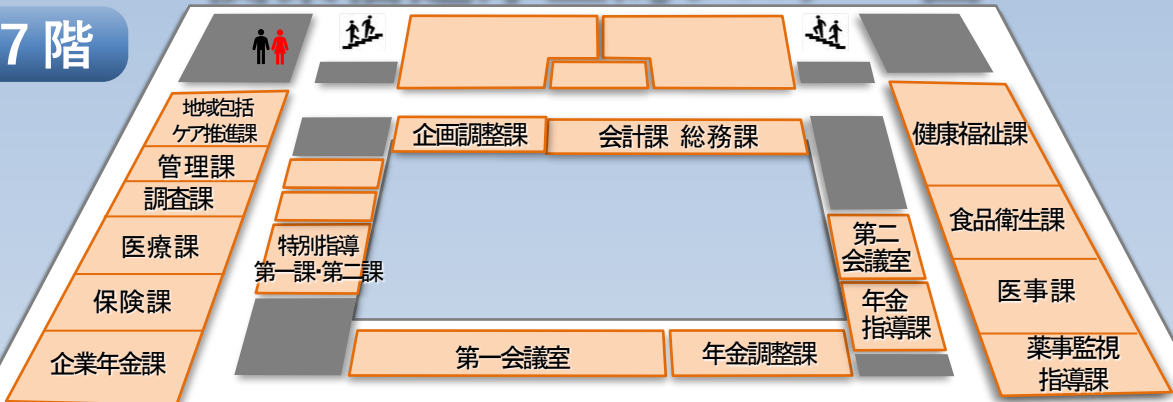
埼京線「北与野駅」徒歩10分

京浜東北線・高崎線・宇都宮線  
「さいたま新都心駅」徒歩5分



## 関東信越厚生局フロアー図

7階



5階

社会保険審査事務室

厚生労働省

関東信越厚生局

# 年金審査

## 年金審査課

「さいたま新都心駅」徒歩 8 分

「北与野駅」徒歩 10 分

〒330-9710

さいたま市中央区新都心 2 番地 1

さいたま新都心合同庁舎

2 号館 7 階

☎ 048-600-0730



関東信越厚生局  
(年金審査課)

## 千葉年金審査分室

「海浜幕張駅」徒歩 11 分

〒261-0023

千葉市美浜区中瀬 1 丁目 7 番 1 号

幕張国際ビル 3 階

☎ 043-380-7312



## 東京年金審査分室

「西新宿駅」徒歩 5 分

「都庁前駅」徒歩 5 分

〒160-0023

新宿区西新宿 6 - 1 4 - 1

新宿グリーンタワービル 2 1 階

☎ 03-6863-3778



## 神奈川年金審査分室

「桜木町駅」徒歩 10 分

「馬車道駅 (4 番出口)」徒歩 1 分

〒231-0003

横浜市中区北仲通 5 - 5 7

横浜第 2 合同庁舎 3 階

☎ 045-270-9156



# 医療指導

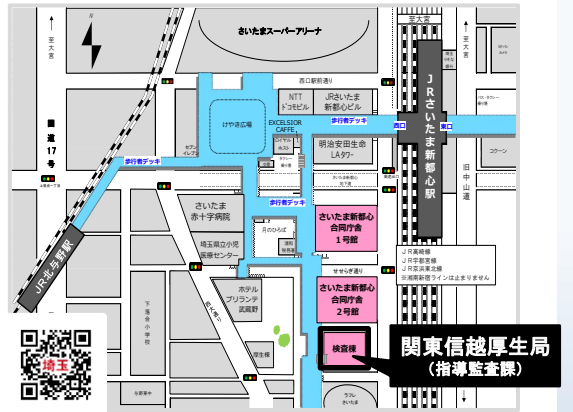
## 指導監査課

「さいたま新都心駅」徒歩10分  
「北与野駅」徒歩10分

〒330-9727

さいたま市中央区新都心2番地1  
さいたま新都心合同庁舎  
検査棟2階

☎ 048-851-3060



## 茨城事務所

「水戸駅（北口）」徒歩15分

〒310-0061

水戸市北見町1-1-1  
水戸地方合同庁舎4階

☎ 029-277-1316



## 栃木事務所

「宇都宮駅（西口）」バス16分  
「東武宇都宮駅」徒歩15分、  
バス8分

〒320-0043

宇都宮市桜5-1-13  
宇都宮地方合同庁舎5階

☎ 028-341-8486



## 群馬事務所

「前橋駅（北口）」徒歩5分

〒371-0024

前橋市表町2丁目2-6  
前橋ファーストビルディング7階

☎ 027-896-0488



# 医療指導

## 千葉事務所

「千葉みなと駅」徒歩10分  
「市役所前駅」徒歩10分

〒260-0024

千葉市中央区中央港1-12-2

千葉港湾合同庁舎5階

☎ 043-382-8101



## 東京事務所

「西新宿駅」徒歩7分

〒163-1111

新宿区西新宿6丁目22-1

新宿スクエアタワー11階

☎ 03-6692-5119



## 神奈川事務所

「桜木町駅」徒歩10分

「馬車道駅（4番出口）」徒歩1分

〒231-0003

横浜市中区北仲通5-57

横浜第2合同庁舎2階（低層棟）

☎ 045-270-2053



## 新潟事務所

「新潟駅（万代口）」徒歩10分

〒950-0088

新潟市中央区万代2丁目3-6

新潟東京海上日動ビルディング1階

☎ 025-364-1847

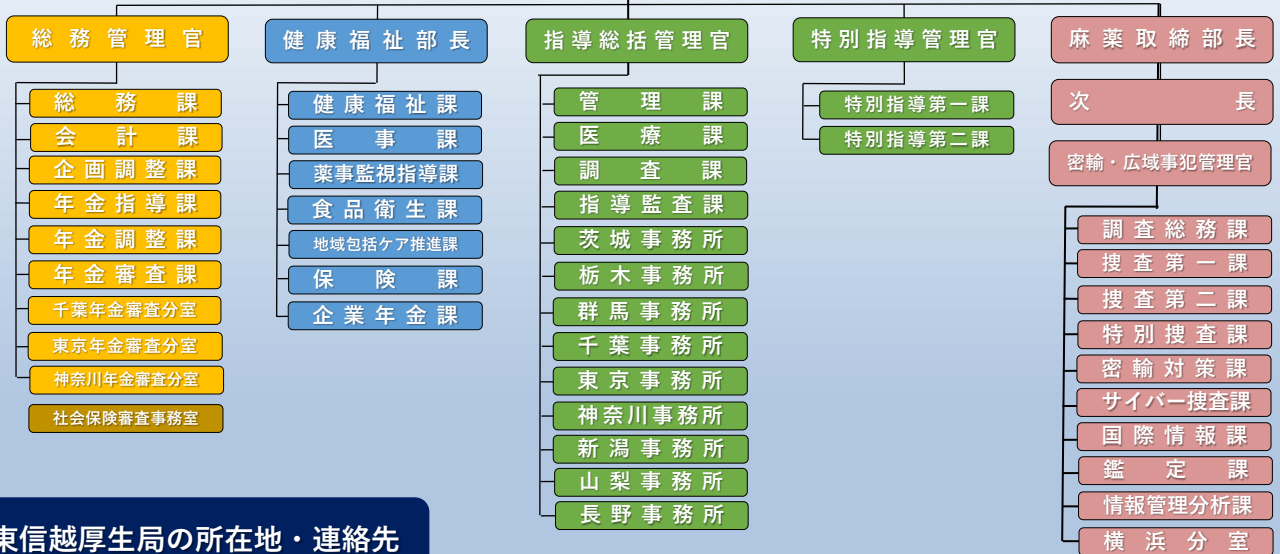




# 関東信越厚生局の組織体制

# 関東信越厚生局長

次 長



# 関東信越厚生局の所在地・連絡先

## 総務年金部門

〒330-9713  
さいたま市中央区新都心  
1番地1  
さいたま新都心合同庁舎  
1号館7階  
総務課(代表)  
048-740-0711  
会計課  
048-740-0708  
企画調整課  
048-740-0830  
年金指導課  
048-740-0712  
年金調整課  
048-740-0714

〒330-9710  
さいたま市中央区新都心  
2番地1さいたま新都心  
合同庁舎2号館7階  
年金審査課  
048-600-0730

〒261-0023  
千葉市美浜区中瀬1丁目7番1号  
幕張国際ビル3階  
千葉年金審査分室  
043-380-7312

〒160-0023  
新宿区西新宿6-14-1  
新宿グリーンタワービル21階  
東京年金審査分室  
03-6863-3778

〒231-0003  
横浜市中区北仲通5-57  
横浜第2合同庁舎3階  
神奈川年金審査分室  
045-270-9156

### 社会保険審査事務室

〒330-9713  
さいたま市中央区新都心1番地1さいたま新都心合同庁舎1号館5階  
社会保険審査事務室 048-851-1030

## 健康福祉部門

〒330-9713  
さいたま市中央区新都心  
1番地1  
さいたま新都心合同庁舎  
1号館7階  
健康福祉課  
048-740-0744  
医事課  
048-740-0754  
薬事監視指導課  
048-740-0800  
食品衛生課  
048-740-0761  
地域包括ケア推進課  
048-740-0793  
保険課  
048-740-0772  
企業年金課  
048-740-0782

## 麻薬取締部

〒102-8309  
千代田区九段南1-2-1  
九段第3合同庁舎17階  
麻薬取締部  
03-3512-8688

〒231-0003  
横浜市中区北仲通5-57  
横浜第2合同庁舎2階  
麻薬取締部 横浜分室  
045-201-0770

## 指導部門

〒330-9713  
さいたま市中央区新都心1番地1  
さいたま新都心合同庁舎1号館7階  
管理課 048-740-0811  
医療課 048-740-0815  
調査課 048-740-0811  
特別指導第一課 048-740-0816  
特別指導第二課 048-740-0816

〒330-9727  
さいたま市中央区新都心  
2番地1さいたま新都心合同  
庁舎検査棟2階  
指導監査課  
048-851-3060

〒310-0061  
水戸市北見町1-11  
水戸地方合同庁舎4階  
茨城事務所  
029-277-1316

〒320-0043  
宇都宮市桜5-1-13  
宇都宮地方合同庁舎5階  
栃木事務所  
028-341-8486

〒371-0024  
前橋市表町2丁目2-6  
前橋ファーストビルディ  
ング7階  
群馬事務所  
027-896-0488

〒260-0024  
千葉市中央区中央港  
1-12-2  
千葉港湾合同庁舎5階  
千葉事務所  
043-382-8101

〒163-1111  
新宿区西新宿6丁目2-2  
-1新宿スクエアタワー  
11階  
東京事務所  
03-6692-5119

〒231-0003  
横浜市中区北仲通5-57  
横浜第2合同庁舎2階  
(低層棟)  
神奈川事務所  
045-270-2053

〒950-0088  
新潟市中央区万代2丁目  
3-6新潟東京海上日動ビル  
ディング1階  
新潟事務所  
025-364-1847

〒400-0031  
甲府市丸の内1丁目  
1-18  
甲府合同庁舎9階  
山梨事務所  
055-209-1001

〒380-0846  
長野市旭町1108  
長野第2合同庁舎4階  
長野事務所  
026-474-4346

※このアクセスガイドは、令和8年4月1日現在のものです。