

資料 1	第 9 回総会（令和 5 年 4 月 18 日）
	九州地方年金記録訂正審議会

九州地方年金記録訂正審議会 委員名簿

（五十音順・敬称略）

令和5年4月10日現在

石橋 誠二	社会保険労務士
大城 光子	元自治体職員
清成 留美	社会保険労務士
古賀 清光	元自治体職員
柴田 佐右里	税理士
当山 恵子	税理士
富川 泰幸	社会保険労務士
富山 敦	弁護士
馬場 康夫	元自治体職員
宮城 哲	弁護士
安原 伸人	弁護士
渡邊 眞美	税理士

議題 会長代行、部会に属すべき委員及び部会長の指名について

○**地方年金記録訂正審議会規則**（平成27年4月10日厚生労働省令第83号）－抄－

（会長）

第5条（第1項～第2項）（略）

- 3 会長に事故があるとき、又は会長が欠けたときは、あらかじめその指名する委員が、その職務を行う。

（部会）

第6条（第1項）（略）

- 2 部会に属すべき委員等は、会長が指名する。
- 3 部会に、部会長を置き、当該部会に属する委員等のうちから、会長が指名する。
- 4 部会長は、当該部会の事務を掌理する。
- 5 部会長に事故があるときは、当該部会に属する委員等のうちから部会長があらかじめ指名する者が、その職務を代理する。
- 6 （略）

資料3

第9回総会（令和5年4月18日）

九州地方年金記録訂正審議会

令和4年度 業務実績報告（九州厚生局）

訂正請求受付の状況の概況

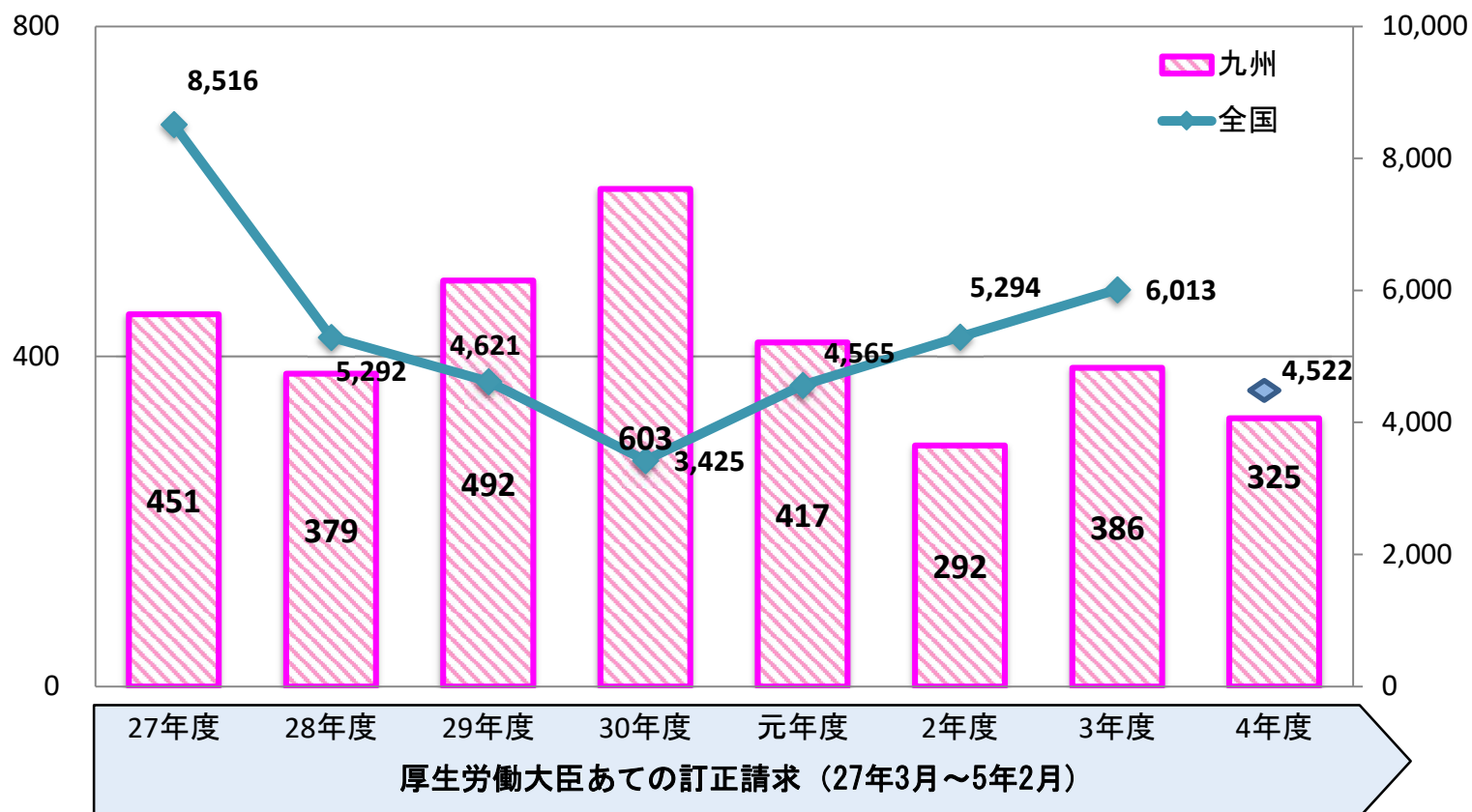
- 令和4年度（令和4年4月から令和5年2月まで。以下同じ）における訂正請求の受付件数は、全国で4,522件、九州で325件であり、前年度と比べて、全国、九州ともに減少している。
- 訂正請求の受付件数の推移は、総務大臣あて確認申立てを行っていた期間を含め、平成22年以降減少傾向にあったが、令和3年度は前年度と比べ、全国、九州で増加している。

年金記録訂正受付件数の推移

	19年度 (19/7~)	27年度 (27/3~)	28年度 (~29/3)	29年度 (~30/3)	30年度 (~31/3)	元年度 (~2/3)	2年度 (~3/3)	3年度 (~4/3)	4年度 (~5/2)
九州	5,656	451	379	492	603	417	292	386	325
合計	50,752	8,516	5,292	4,621	3,425	4,565	5,294	6,013	4,522

(九州)

(全国)



※ 上記の数値は速報値ですので、変動することがあります。

令和4年度の九州厚生局における受付・処理状況

○ 受付件数

- 令和4年度の九州厚生局における訂正請求の受付件数は325件であり、前年度同時期と比べて41件減少している。
- 訂正請求の制度別の割合としては、厚生年金が占める割合が94%となっている。

○ 処理件数

- 令和4年度の処理件数は338件（九州厚生局処理66件、日本年金機構処理251件、取下21件）であり、前年度同時期と比べて50件減少している。
- 処理件数の割合は、九州厚生局処理が20%、日本年金機構処理が74%となっている。

令和4年度の九州厚生局における受付・処理状況

1. 受付件数(九州厚生局管内の年金事務所が訂正請求を受理した件数)

区分	4月	5月	6月	7月	8月	9月	10月	11月	12月	1月	2月	3月	合計
国民年金	2	0	2	1	4	4	0	4	0	1	0		18
厚生年金	11	5	28	47	34	56	30	53	7	15	19		305
脱退手当金	0	1	0	1	0	0	0	0	0	0	0		2
合計	13	6	30	49	38	60	30	57	7	16	19		325

2. 処理件数

区分		4月	5月	6月	7月	8月	9月	10月	11月	12月	1月	2月	3月	合計
国民年金	訂正	1	0	0	0	0	0	0	0	0	0	0		1
	不訂正	0	1	0	0	1	1	0	2	1	2	1		9
	却下	0	0	0	0	0	0	0	0	0	0	0		0
	厚生局処理件数	1	1	0	0	1	1	0	2	1	2	1		10
	機構処理件数	0	0	0	0	0	1	0	0	0	0	0		1
	取下	0	0	1	0	1	0	0	0	0	0	0		2
	処理件数(合計)	1	1	1	0	2	2	0	2	1	2	1		13
厚生年金保険	訂正	1	4	3	3	6	5	2	3	1	3	6		37
	不訂正	2	3	1	4	1	2	1	2	0	0	1		17
	却下	0	0	0	0	0	0	0	0	0	0	0		0
	厚生局処理件数	3	7	4	7	7	7	3	5	1	3	7		54
	機構処理件数	4	11	7	7	33	6	13	66	40	36	27		250
	取下	1	2	4	1	0	1	1	0	3	2	4		19
	処理件数(合計)	8	20	15	15	40	14	17	71	44	41	38		323
脱退手当金	訂正	0	0	0	0	0	0	0	0	0	0	0		0
	不訂正	0	0	1	0	0	0	1	0	0	0	0		2
	却下	0	0	0	0	0	0	0	0	0	0	0		0
	厚生局処理件数	0	0	1	0	0	0	1	0	0	0	0		2
	機構処理件数	0	0	0	0	0	0	0	0	0	0	0		0
	取下	0	0	0	0	0	0	0	0	0	0	0		0
	処理件数(合計)	0	0	1	0	0	0	1	0	0	0	0		2
合計	訂正	2	4	3	3	6	5	2	3	1	3	6		38
	不訂正	2	4	2	4	2	3	2	4	1	2	2		28
	却下	0	0	0	0	0	0	0	0	0	0	0		0
	厚生局処理件数	4	8	5	7	8	8	4	7	2	5	8		66
	機構処理件数	4	11	7	7	33	7	13	66	40	36	27		251
	取下	1	2	5	1	1	1	1	0	3	2	4		21
	処理件数(合計)	9	21	17	15	42	16	18	73	45	43	39		338

※ 上記の数値は速報値ですので、変動することがあります。

令和4年度の部会開催状況等について

- 令和4年度の九州地方年金記録訂正審議会（部会）の開催回数は32回であり、前年度同時期と比べて9回減少している。
- 部会の付議件数は68件であり、前年度同時期と比べて60件減少している。
- 議決の内訳は、訂正が56%、不訂正が44%となっている。

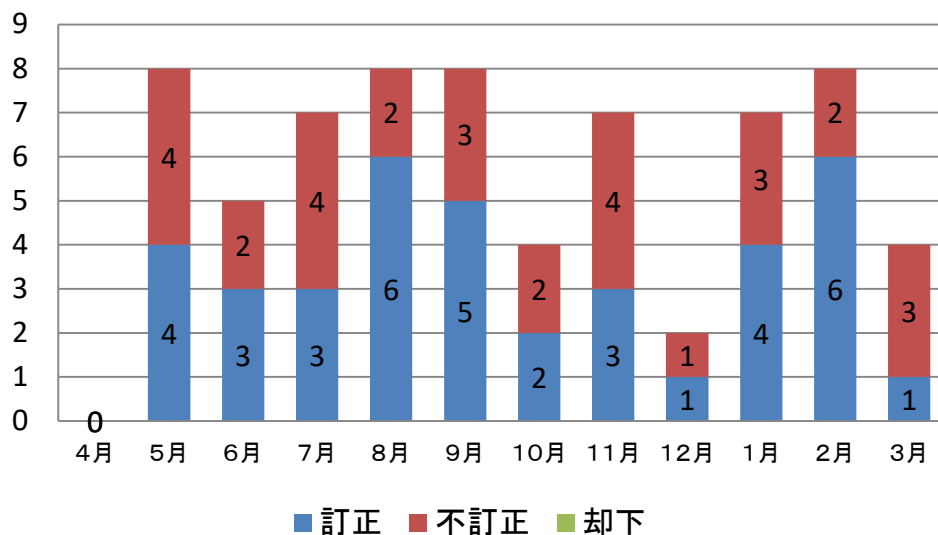
令和4年度の部会開催状況等について

令和4年度 部会開催状況(合計)

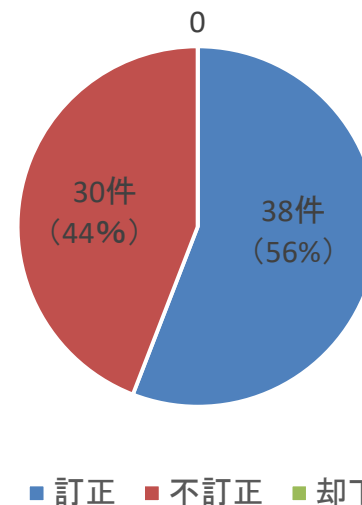
(令和5年4月現在)

月別	4月	5月	6月	7月	8月	9月	10月	11月	12月	1月	2月	3月	合計
部会開催回数 (回)	0	3	2	3	3	3	3	3	2	3	4	3	32
付議件数 (件)	0	8	5	7	8	8	4	7	2	7	8	4	68
議決件数 (件)	0	8	5	7	8	8	4	7	2	7	8	4	68
訂正 (件)	0	4	3	3	6	5	2	3	1	4	6	1	38
不訂正 (件)	0	4	2	4	2	3	2	4	1	3	2	3	30
却下 (件)	0	0	0	0	0	0	0	0	0	0	0	0	0
継続となった件数 (件)	0	0	0	0	0	0	0	0	0	0	0	0	0
委員出席率 (%)	0	100	100	100	100	91.7	100	100	100	91.7	100	100	

月別の議決件数と内訳 (件数)



令和4年度議決内訳



年金記録に係る訂正請求の受付・処理状況

(件)

	令和5年2月				累計(平成27年3月～令和5年2月)			
	国民年金	厚生年金保険	脱退手当金	計	国民年金	厚生年金保険	脱退手当金	計
受付件数	18	566	0	584	3,249	38,731	267	42,247
処理件数	25	405	1	431	3,126	37,011	262	40,399
地方厚生(支)局で処理	21	57	1	79	2,729	9,289	235	12,253
訂正決定	0	38	0	38	348	6,082	16	6,446
不訂正決定	21	19	1	41	2,366	3,197	218	5,781
請求却下	0	0	0	0	15	10	1	26
日本年金機構で記録訂正	0	331	0	331	78	25,514	5	25,597
訂正請求の取下げ等	4	17	0	21	319	2,208	22	2,549

注) 1 速報値につき、変動することがあります。

2 受付件数は、年金事務所が訂正請求を受理した件数です。

3 累計の受付件数は、総務大臣あてに行った年金記録の確認申立てのうち、平成27年4月1日付で厚生労働大臣への訂正請求に切り替えた事案(759件)を含みます。このうち1件は、厚生年金保険と脱退手当金の請求期間がある事案のため、厚生年金保険と脱退手当金にそれぞれ1件を計上しています。

4 訂正決定の件数は、請求期間の一部について訂正決定した事案を含みます。

地方厚生(支)局別年金記録に係る訂正請求の受付・処理状況

■ 令和5年2月分

(件)

制度名	件数の区分	北海道厚生局	東北厚生局	関東信越厚生局 (右記分室を除く)	関東信越厚生局 (千葉分室)	関東信越厚生局 (東京分室)	関東信越厚生局 (神奈川分室)	東海北陸厚生局	近畿厚生局	中国四国厚生局	四国厚生支局	九州厚生局	計
国民年金	受付件数	0	2	4	0	4	2	1	3	0	2	0	18
	処理件数	1	0	2	2	6	4	1	6	2	0	1	25
	地方厚生(支)局で処理	1	0	1	2	5	3	1	5	2	0	1	21
	訂正決定	0	0	0	0	0	0	0	0	0	0	0	0
	不訂正決定	1	0	1	2	5	3	1	5	2	0	1	21
	請求却下	0	0	0	0	0	0	0	0	0	0	0	0
	日本年金機構で記録訂正	0	0	0	0	0	0	0	0	0	0	0	0
	訂正請求の取下げ等	0	0	1	0	1	1	0	1	0	0	0	4
厚生年金保険	受付件数	8	15	68	8	70	164	54	123	37	0	19	566
	処理件数	7	9	37	6	112	62	18	100	11	5	38	405
	地方厚生(支)局で処理	4	5	7	2	6	5	4	12	2	3	7	57
	訂正決定	4	4	3	2	4	5	1	6	1	2	6	38
	不訂正決定	0	1	4	0	2	0	3	6	1	1	1	19
	請求却下	0	0	0	0	0	0	0	0	0	0	0	0
	日本年金機構で記録訂正	2	4	25	4	105	56	12	86	9	1	27	331
	訂正請求の取下げ等	1	0	5	0	1	1	2	2	0	1	4	17
脱退手当金	受付件数	0	0	0	0	0	0	0	0	0	0	0	0
	処理件数	0	0	0	0	0	0	0	1	0	0	0	1
	地方厚生(支)局で処理	0	0	0	0	0	0	0	1	0	0	0	1
	訂正決定	0	0	0	0	0	0	0	0	0	0	0	0
	不訂正決定	0	0	0	0	0	0	0	1	0	0	0	1
	請求却下	0	0	0	0	0	0	0	0	0	0	0	0
	日本年金機構で記録訂正	0	0	0	0	0	0	0	0	0	0	0	0
	訂正請求の取下げ等	0	0	0	0	0	0	0	0	0	0	0	0
計	受付件数	8	17	72	8	74	166	55	126	37	2	19	584
	処理件数	8	9	39	8	118	66	19	107	13	5	39	431
	地方厚生(支)局で処理	5	5	8	4	11	8	5	18	4	3	8	79
	訂正決定	4	4	3	2	4	5	1	6	1	2	6	38
	不訂正決定	1	1	5	2	7	3	4	12	3	1	2	41
	請求却下	0	0	0	0	0	0	0	0	0	0	0	0
	日本年金機構で記録訂正	2	4	25	4	105	56	12	86	9	1	27	331
	訂正請求の取下げ等	1	0	6	0	2	2	2	3	0	1	4	21

注) 1 速報値につき、変動することがあります。

2 受付件数は、当該地方厚生(支)局の管内の年金事務所が訂正請求を受理した件数です。

3 処理件数は、平成27年3月～令和5年2月に受け付けた訂正請求のうち、令和5年2月中に①地方厚生(支)局が処理した件数、②日本年金機構が記録訂正した件数、③訂正請求が取下げ等となった件数です。

4 訂正決定の件数は、請求期間の一部について訂正決定した事案を含みます。

地方厚生(支)局別年金記録に係る訂正請求の受付・処理状況

■ 累計(平成27年3月～令和5年2月)

(件)

制度名	件数の区分	北海道厚生局	東北厚生局	関東信越厚生局 (右記分室を除く)	関東信越厚生局 (千葉分室)	関東信越厚生局 (東京分室)	関東信越厚生局 (神奈川分室)	東海北陸厚生局	近畿厚生局	中国四国厚生局	四国厚生支局	九州厚生局	計
国民年金	受付件数	125	181	432	214	633	264	353	554	128	67	298	3,249
	処理件数	124	176	411	212	606	252	338	531	126	64	286	3,126
	地方厚生(支)局で処理	107	161	366	189	536	231	304	413	112	56	254	2,729
	訂正決定	20	25	58	24	67	34	51	36	9	5	19	348
	不訂正決定	82	136	308	163	468	196	250	376	103	51	233	2,366
	請求却下	5	0	0	2	1	1	3	1	0	0	2	15
	日本年金機構で記録訂正	5	1	12	4	11	3	14	19	2	0	7	78
	訂正請求の取下げ等	12	14	33	19	59	18	20	99	12	8	25	319
厚生年金保険	受付件数	1,636	2,203	5,317	1,474	9,051	2,408	3,810	7,158	2,144	435	3,095	38,731
	処理件数	1,567	2,180	5,181	1,419	8,282	2,204	3,680	6,928	2,092	433	3,045	37,011
	地方厚生(支)局で処理	439	535	1,288	475	1,649	806	1,219	1,640	439	150	649	9,289
	訂正決定	261	302	874	303	1,126	499	826	1,195	276	56	364	6,082
	不訂正決定	176	233	413	171	522	305	392	444	163	94	284	3,197
	請求却下	2	0	1	1	1	2	1	1	0	0	1	10
	日本年金機構で記録訂正	1,060	1,520	3,538	813	6,273	1,252	2,224	4,883	1,518	232	2,201	25,514
	訂正請求の取下げ等	68	125	355	131	360	146	237	405	135	51	195	2,208
脱退手当金	受付件数	9	15	29	14	39	25	40	45	11	6	34	267
	処理件数	9	14	28	14	39	25	40	43	11	6	33	262
	地方厚生(支)局で処理	9	12	24	13	34	23	38	42	8	3	29	235
	訂正決定	2	0	4	1	1	2	1	3	1	0	1	16
	不訂正決定	7	12	20	12	33	21	37	38	7	3	28	218
	請求却下	0	0	0	0	0	0	0	1	0	0	0	1
	日本年金機構で記録訂正	0	1	0	1	0	0	0	0	1	0	2	5
	訂正請求の取下げ等	0	1	4	0	5	2	2	1	2	3	2	22
計	受付件数	1,770	2,399	5,778	1,702	9,723	2,697	4,203	7,757	2,283	508	3,427	42,247
	処理件数	1,700	2,370	5,620	1,645	8,927	2,481	4,058	7,502	2,229	503	3,364	40,399
	地方厚生(支)局で処理	555	708	1,678	677	2,219	1,060	1,561	2,095	559	209	932	12,253
	訂正決定	283	327	936	328	1,194	535	878	1,234	286	61	384	6,446
	不訂正決定	265	381	741	346	1,023	522	679	858	273	148	545	5,781
	請求却下	7	0	1	3	2	3	4	3	0	0	3	26
	日本年金機構で記録訂正	1,065	1,522	3,550	818	6,284	1,255	2,238	4,902	1,521	232	2,210	25,597
	訂正請求の取下げ等	80	140	392	150	424	166	259	505	149	62	222	2,549

注) 1 速報値につき、変動することがあります。

2 受付件数は、当該地方厚生(支)局の管内の年金事務所が訂正請求を受理した件数であり、総務大臣あてに行った年金記録の確認申立てのうち、平成27年4月1日付で厚生労働大臣への訂正請求に切り替えた事案(759件)を含みます。このうち1件は、厚生年金保険と脱退手当金の請求期間がある事案のため、厚生年金保険と脱退手当金にそれぞれ1件を計上しています。

3 訂正決定の件数は、請求期間の一部について訂正決定した事案を含みます。