

I 九州厚生局の概要

1 九州厚生局基本理念・行動指針について

九州厚生局では、職員が一丸となり、国民にとってあるべき厚生行政を推進していくための支柱として、九州厚生局の「基本理念」及び「行動指針」を策定しています。

基本理念

九州厚生局は、
地域における厚生行政のより身近な政策実施機関として、
国民一人ひとりが、
将来にわたり健やかで安心して生活することができるよう、
様々な社会保障政策を通じて、
国民生活の質の向上に貢献します。

行動指針

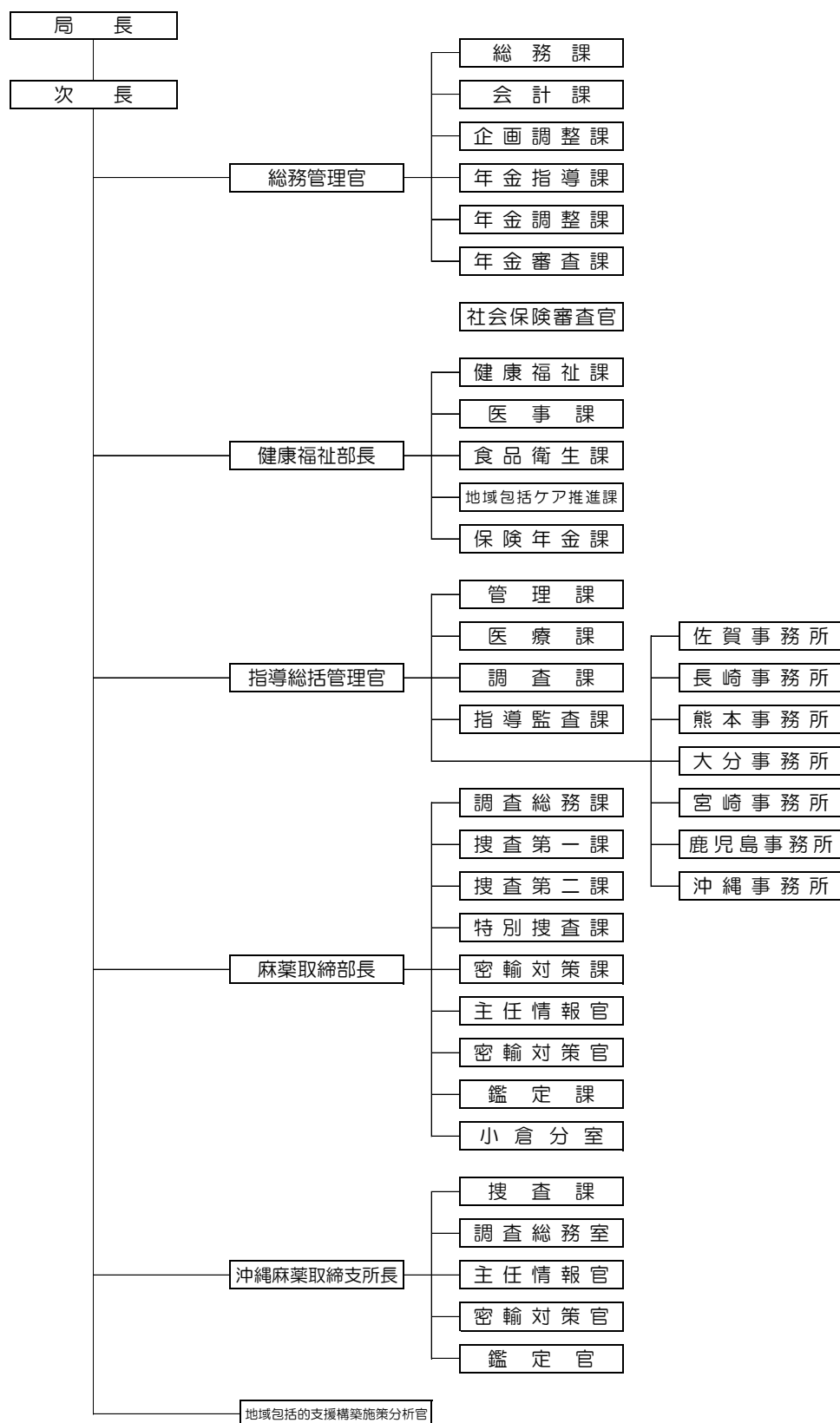
私たち九州厚生局職員は、「基本理念」を実現するため、次の4つの指針に基づき、行動します。

1. 高い倫理観と使命感を持って、公正・公平、かつ迅速に職務を遂行します。
2. 「地域の声」を大切にし、業務に反映します。
3. 行政サービスの主役は国民であると考え、行動します。
4. わかりやすい言葉で、積極的に情報を発信し、開かれた行政を目指します。

2 組織等

(1) 組織図（令和7年4月1日改定）

九州厚生局は、総務部門（総務課、会計課、企画調整課）、年金部門（年金指導課、年金調整課、年金審査課）、健康福祉部（健康福祉課、医事課、食品衛生課、地域包括ケア推進課、保険年金課）、指導部門（管理課、医療課、調査課、指導監査課、各県事務所）、麻薬取締部、沖縄麻薬取締支所、社会保険審査官で構成されています。



(2) 所在地等

住友生命博多ビル		
〒812-0011 福岡市博多区博多駅前3-2-8 住友生命博多ビル4F		
部 署	電 話	F A X
総 務 課	092-707-1115	092-707-1116
会 計 課	092-707-1131	092-707-1116
企 画 調 整 課	092-707-1121	092-707-1116
年 金 指 導 課	092-707-1132	092-707-1136
年 金 調 整 課	092-707-1133	092-707-1136
社会保険審査官	092-707-1135	092-707-1136
管 理 課	092-707-1122	092-707-1126
医 療 課	092-707-1123	092-707-1126
調 査 課	092-707-1138	092-707-1126
指 導 監 査 課	092-707-1125	092-707-1127

佐賀事務所
〒840-0801 佐賀市駅前中央3-3-20 佐賀第二合同庁舎7F
電話：0952-20-1610
FAX：0952-20-1611

長崎事務所
〒850-0033 長崎市万才町7-1 TBM長崎ビル12F
電話：095-801-4201
FAX：095-801-4204

熊本事務所
〒862-0971 熊本市中央区大江3-1-53 熊本第二合同庁舎4F
電話：096-284-8001
FAX：096-284-8010

大分事務所
〒870-0016 大分市新川町2-1-36 大分合同庁舎1F
電話：097-535-8061
FAX：097-535-8062

福岡第二合同庁舎		
〒812-0013 福岡市博多区博多駅東2-10-7 福岡第二合同庁舎2F		
部 署	電 話	F A X
健 康 福 祉 課	092-432-6781	092-474-2244
医 事 課	092-472-2366	092-472-2308
食 品 衛 生 課	092-432-6782	092-432-6785
地域包括ケア推進課	092-432-6784	092-474-2244
保 険 年 金 課	092-432-6783	092-413-5208
福岡第二合同庁舎1F		
部 署	電 話	F A X
麻 薬 取 締 部	092-472-2331	092-472-2336

宮崎事務所
〒880-0816 宮崎市江平東2-6-35 3F
電話：0985-72-8880
FAX：0985-72-8881

鹿児島事務所
〒890-0068 鹿児島市東郡元町4-1 鹿児島第二地方合同庁舎3F
電話：099-201-5801
FAX：099-201-5802

沖縄事務所
〒900-0022 那覇市樋川1-15-15 那覇第一地方合同庁舎西棟2F
電話：098-833-6006
FAX：098-833-6250

博多プライムイースト		
〒812-0013 福岡市博多区博多駅東2-10-35 博多プライムイースト2F		
部 署	電 話	F A X
年 金 審 査 課	092-473-7035	092-473-7040

麻薬取締部小倉分室
〒803-0813 北九州市小倉北区城内5-1 小倉合同庁舎6F
電話：093-591-3561
FAX：093-591-3516

沖縄麻薬取締支所
〒900-0022 那覇市樋川1-15-15 那覇第一地方合同庁舎東棟6F
電話：098-854-2584
FAX：098-834-8978

(3) 九州厚生局ホームページ

URL <https://kouseikyoku.mhlw.go.jp/kyushu/>



(4) 九州厚生局公式YouTubeチャンネル

URL <https://www.youtube.com/channel/UCImH3KRfVKB9LPiwIEb4CAA>



(5) 九州厚生局公式X

URL https://x.com/MHLW_kyushu

