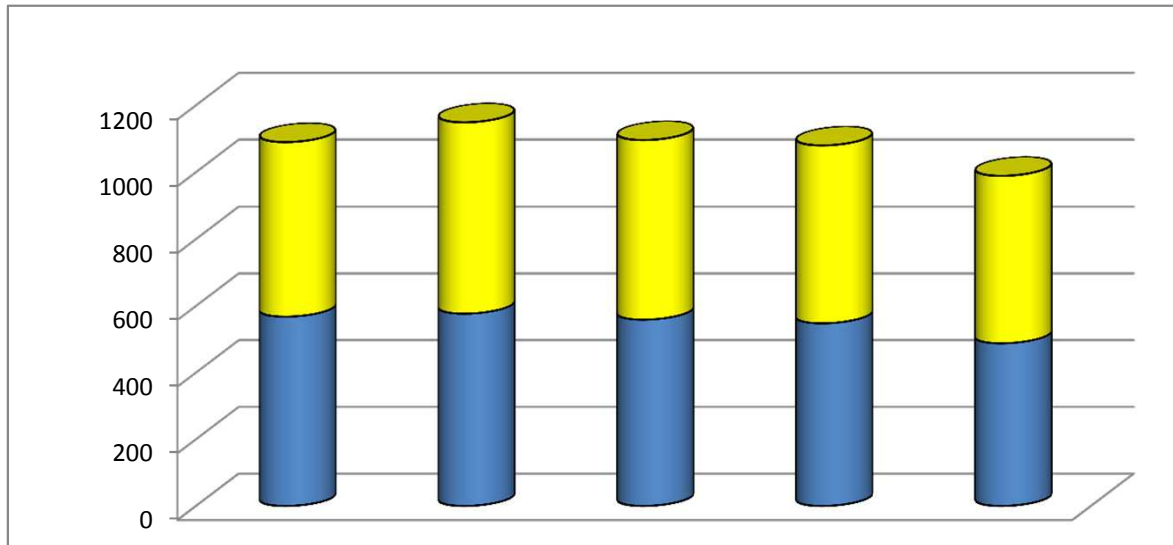


【過去5年間の業務実績】

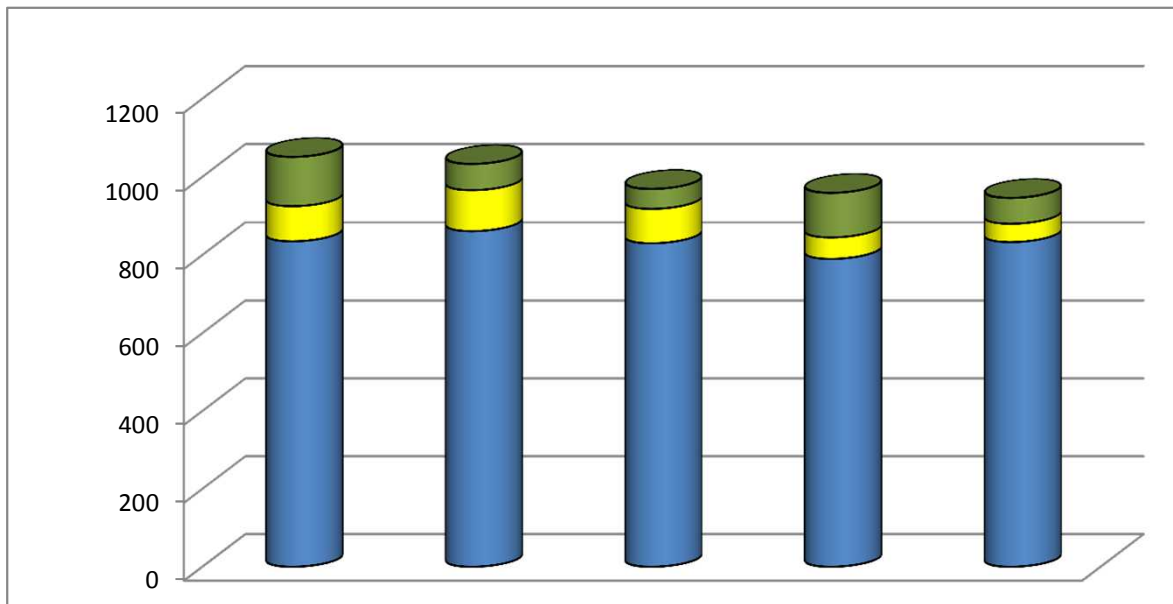
●年度別受付件数



	23	24	25	26	27	(年度)
被用者保険	568	577	559	548	488	
国民年金	522	572	537	532	501	

(平成25年度・平成26年度受付において、「特例水準の段階的解消」に係る審査請求は含まず。)

●年度別決定状況



	23	24	25	26	27	(年度)
棄却	835	861	830	790	833	
容認	90	105	88	55	47	
却下	126	67	51	114	66	

(平成25年度・平成26年度受付において、「特例水準の段階的解消」に係る却下は含まず。)