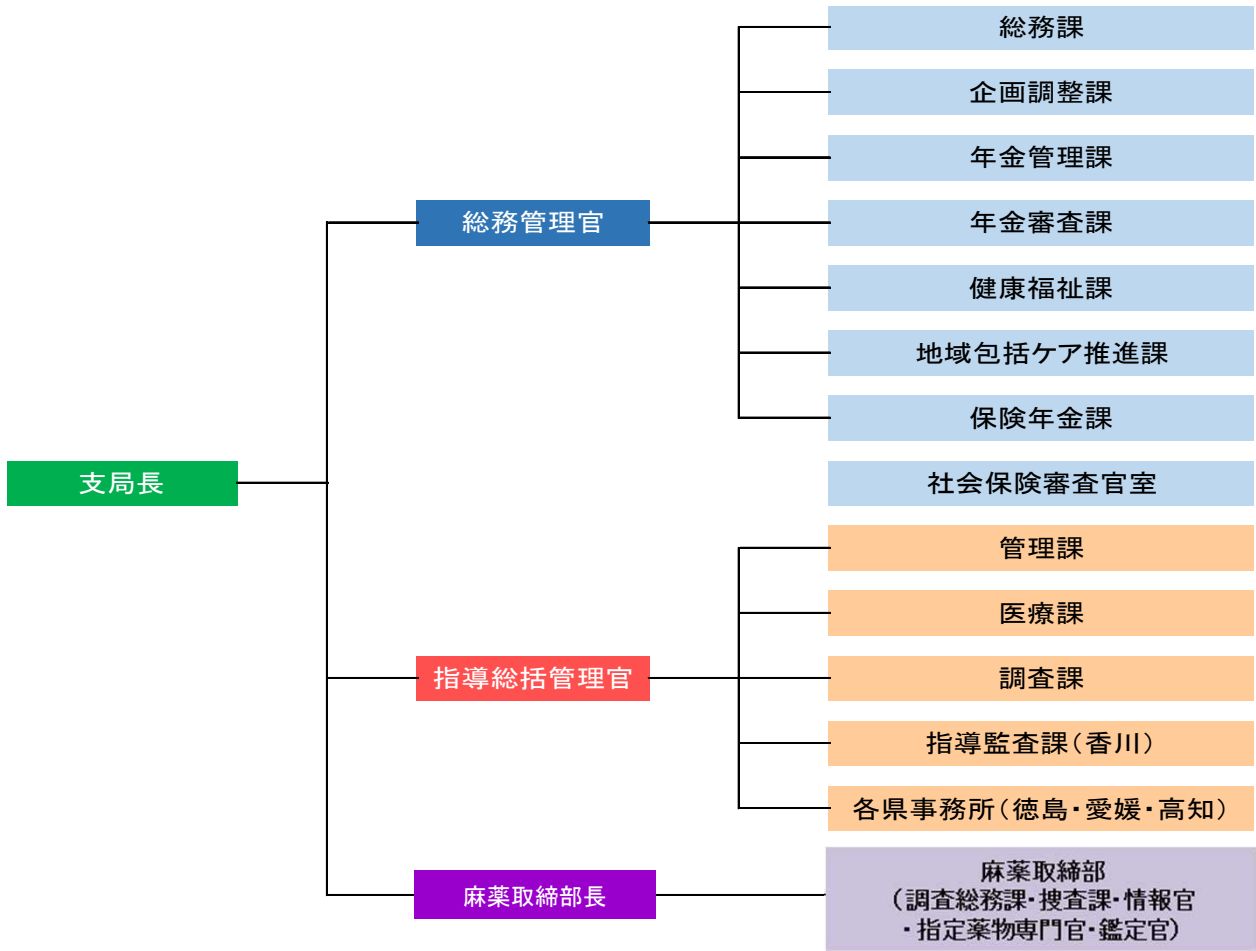


## 四国厚生支局の組織図



## 四国厚生支局の各部門

### 年金・健康福祉部門

#### 総務課

四国厚生支局の円滑な運営のために

総務課は、四国厚生支局の総務事務のほか、行政文書等の開示に係る事務や国有財産の管理等を行っています。

#### 業務内容

- 支局の総務、会計等
- 支局職員の人事、給与、研修、福利厚生等
- 支局が保有する行政文書の情報公開等
- 支局所管の国有財産の管理

#### 企画調整課

四国厚生支局の事業の推進のために

企画調整課は、四国厚生支局の組織目標、業務計画に関する企画立案や、広報活動、職員研修の企画のほか、「四国地方社会保険医療協議会」\*の運営等を行っています。

#### 業務内容

- 支局の所掌事務に関する総合的な企画・立案及び調整
- 四国地方社会保険医療協議会の運営

\* 四国地方社会保険医療協議会 保険医療機関・保険薬局(保険診療を実施できる医療機関・薬局)の指定や指定の取消、保険医・保険薬剤師(保険診療を実施できる医師・薬剤師)の登録の取消などについて審議する会議です。

年金管理課は、日本年金機構が実施する業務に係る許認可や、国民年金事務等を行う市町村に交付する交付金の審査等の業務を行っています。

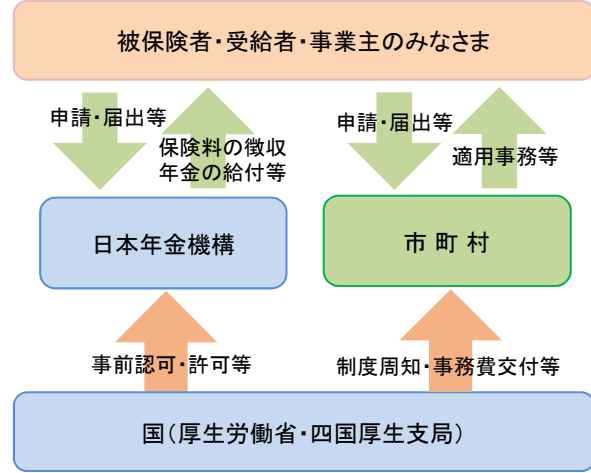
業務内容

- 日本年金機構が行う各種業務の認可等
  - ・ 徴収職員・収納職員 ・ 滞納処分
  - ・ 立入検査等 ・ 受給権者及び被保険者調査
- 国民年金事務費交付金等の審査
- 年金委員の委嘱事務



(写真)国民年金関係事務説明会

【四国厚生支局と関係団体等との関わり】



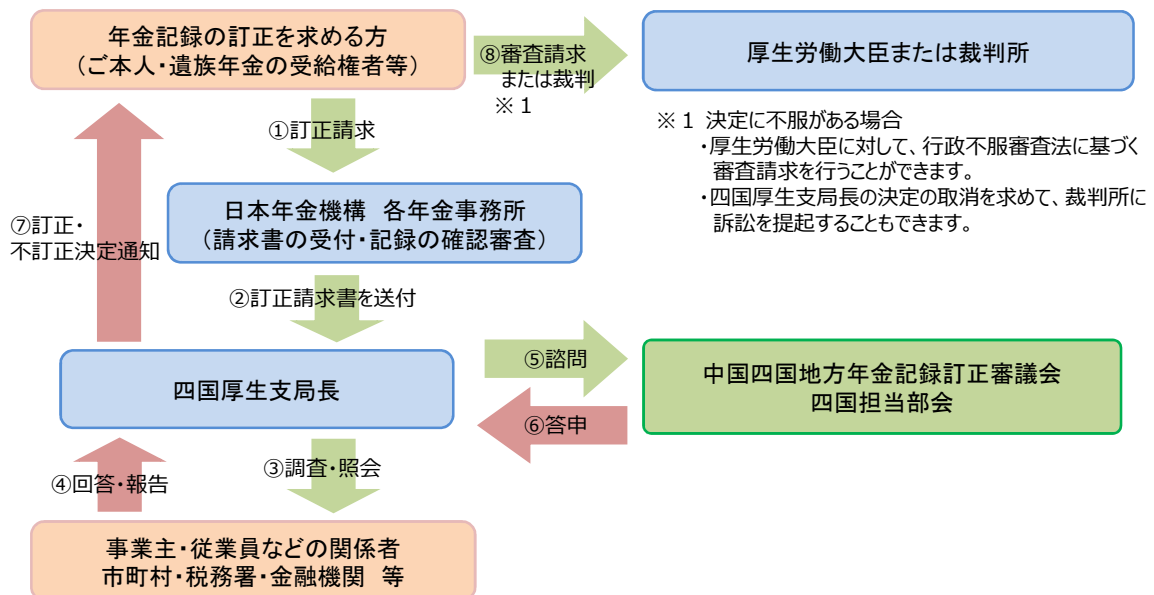
年金審査課は、厚生年金保険及び国民年金の被保険者等から提出された年金記録の訂正請求に関する業務を行っています。

業務内容

- 厚生年金保険及び国民年金の被保険者等に関する記録の訂正の請求に関する事務並びにこれに関する調査事務
- 中国四国地方年金記録訂正審議会\* 四国担当部会の運営

\* 中国四国地方年金記録訂正審議会 弁護士、社会保険労務士、税理士等の有識者で構成され、訂正請求を中立的な立場で審議し、公平・公正な判断を行うために設置された会議です。

【年金記録の訂正請求手続の流れ】



## 健康福祉課

### 誰もが安心して暮らせる健康福祉サービスの提供のために

健康福祉課は、老人ホーム・保育所・保健センター等の整備に対する補助金の交付、栄養士や介護福祉士等を養成する施設に対する指定・監督、地域で活動している民生委員\*・児童委員\*の委嘱及び医療機関における医療安全対策を推進する取り組みを実施しています。

#### 業務内容

- 福祉、保健衛生関係の補助金の執行
- 各種養成施設等の指定及び監督
- 民生委員等の委嘱事務
- 医療安全の普及・啓発
- 生活保護法の施行事務に関する監査
- 医療観察法に基づく移送業務

#### 所管養成施設の種類

- 社会福祉士養成施設(※)
  - 介護福祉士養成施設(※)
  - 精神保健福祉士養成施設(※)
  - 栄養士養成施設
  - 管理栄養士養成施設
  - あん摩マッサージ指圧師養成施設
- ※文部科学省と共管する学校に限る。

- \* 民生委員 厚生労働大臣から委嘱され、それぞれの地域において、常に住民の立場に立って相談に、必要な援助を行い、社会福祉の増進に努めている方々で、児童委員を兼ねています。
- \* 児童委員 地域の子どもたちが元気に安心して暮らせるように、子どもたちを見守り、子育ての不安や妊娠中の心配事などの相談・支援等を行う方々です。

#### 【医療安全の普及・啓発】



医療安全セミナー

#### 【補助金の執行業務(補助金の例)】



保育所の整備(改修)

## 保険年金課

### 生涯にわたり安心して健やかに暮らせるために

保険年金課は、健康保険組合や企業年金等の認可、指導監督等を行い制度の健全かつ円滑な運営に取り組んでいます。

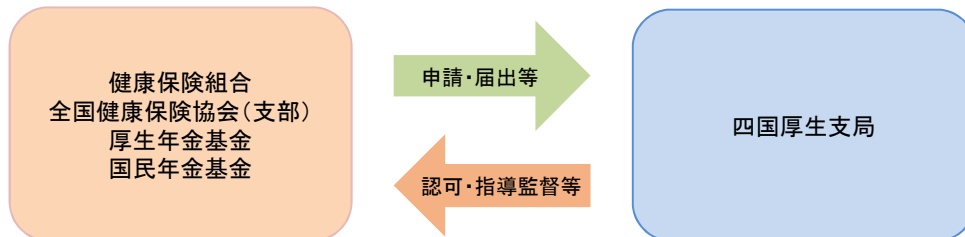
#### 業務内容

- 健康保険組合の行う業務についての認可、指導監督等
- 全国健康保険協会支部の行う業務についての認可等
- 厚生年金基金、国民年金基金の認可、指導監督等
- 確定給付企業年金\*、確定拠出年金\*の認可、承認及び指導監督等



(写真)健康保険組合予算編成事務講習会

#### 【四国厚生支局と関係機関等との関わり】



\* 確定給付企業年金 企業が従業員と給付の内容を約束し、その内容に基づいた給付を受けることができる企業年金です。

\* 確定拠出年金 掛け金を加入者ごとに管理し、加入者自らが指図して運用し、掛け金と運用益を元に給付を受ける年金制度であり、運用の結果により受け取る年金の額が決定する年金です。

## 地域包括ケア推進課

## 住み慣れた地域で自分らしく、生き生きと暮らせるために

地域包括ケア推進課は、地域包括ケアシステムの構築の支援及び認知症施策の普及・啓発のため、各県に対する支援や助言を行っています。

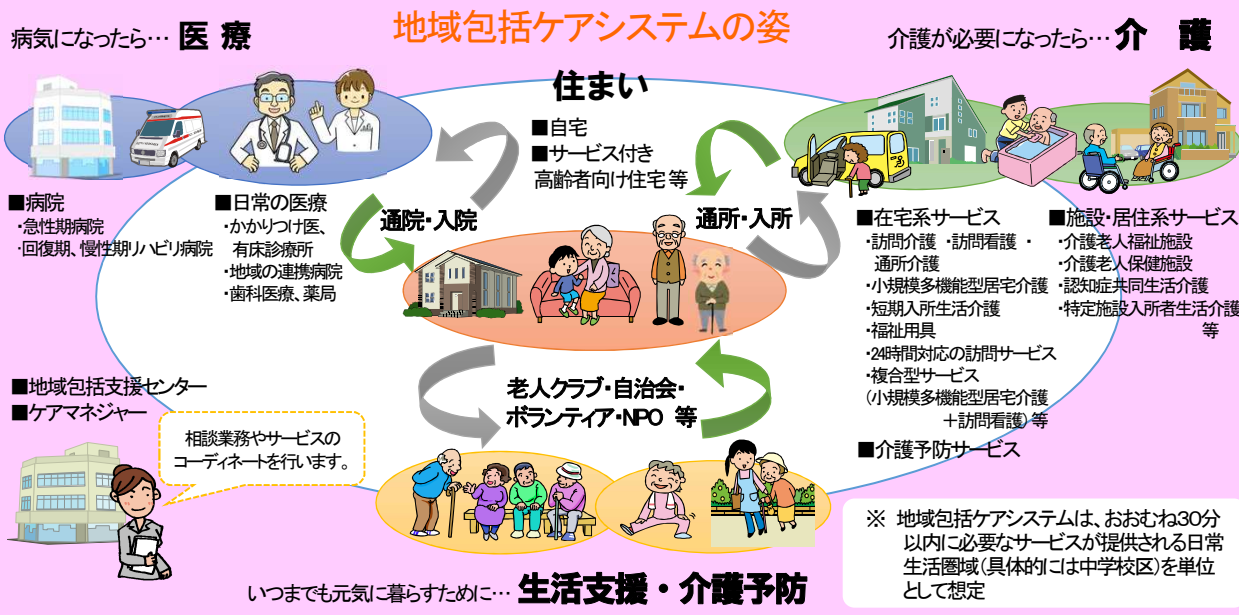
※地域包括ケアシステムとは、医療や介護が必要な状態になっても可能な限り、住み慣れた地域で、自分らしい暮らしを人生の最後まで続けることができるよう、住まい、医療、介護、予防、生活支援が一体的に提供される体制のことをいいます。

### 業務内容

- 地域包括ケアシステムの構築の支援に関する企画、立案、総合調整
- 地域包括ケアシステムの構築の支援及び普及・啓発
- 介護保険法に基づく地域支援事業の把握、助言、支援
- 認知症施策推進総合戦略(新オレンジプラン)の普及・啓発及び各種事業の把握、助言
- 地域支援事業交付金や地域医療介護総合確保基金の執行管理等
- 介護保険事業(支援)計画に関する課題把握、助言、支援



(写真)中山間地域等における地域包括ケアシステムの構築に関するフォーラム



## 社会保険審査官室

## 被保険者等(審査請求人)の権利・利益の救済を図るために

社会保険審査官室は、保険者が行った健康保険法、厚生年金保険法、国民年金法等に基づく保険(年金)給付や資格の処分決定に対する不服申立である審査請求の業務を行っています。

### 業務内容

- 日本年金機構理事長が行った年金や健康保険の資格の処分決定に対する審査請求の対応
- 厚生労働大臣が行った年金給付の処分決定に対する審査請求の対応
- 全国健康保険協会各支部長が行った健康保険給付の処分決定に対する審査請求の対応
- この他、健康保険組合や厚生年金基金、国民年金基金などが行った処分決定に対する審査請求の対応

### 【審査請求の流れ】

