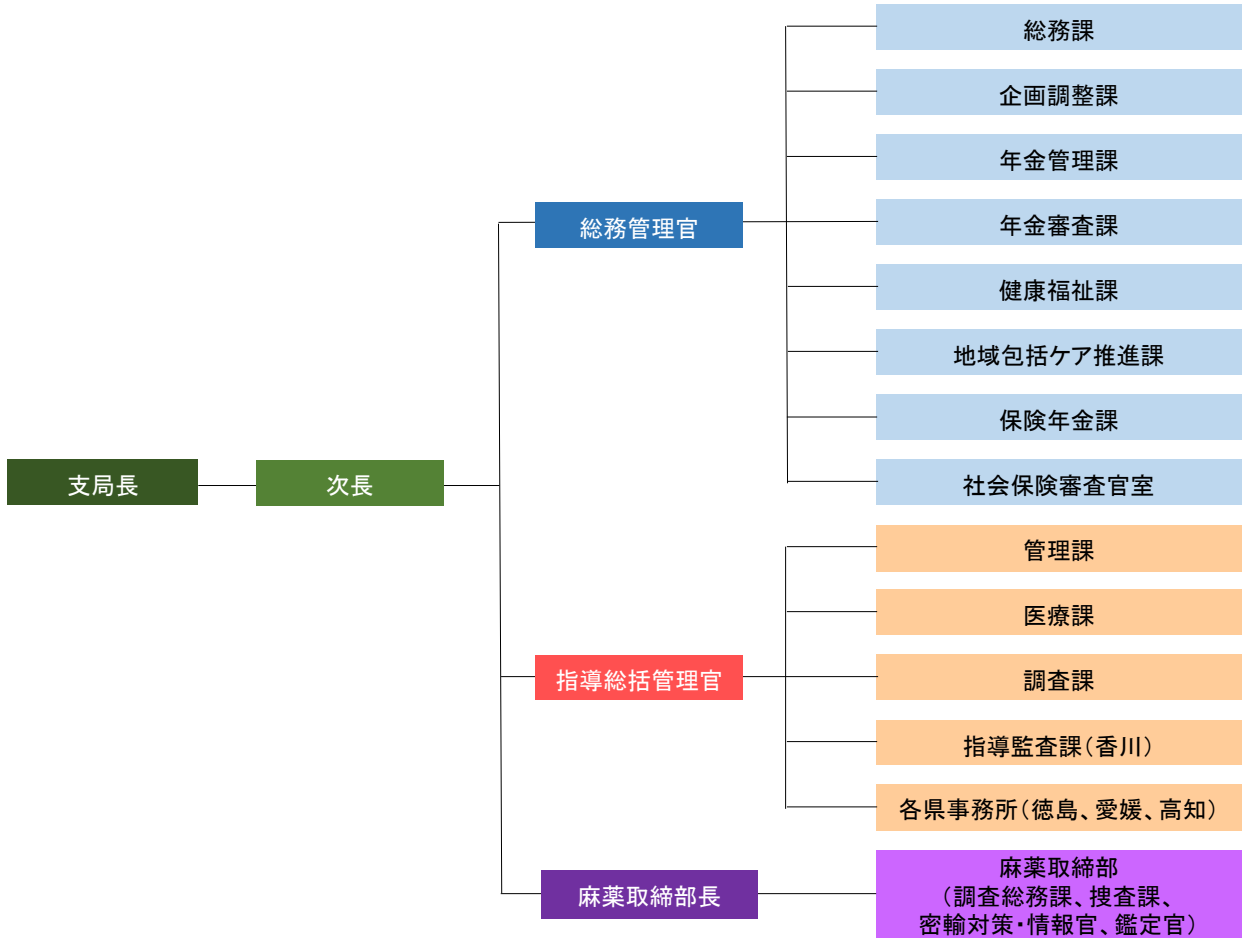


四国厚生支局の組織図



四国厚生支局の各部門

年金・健康福祉部門

総務課

四国厚生支局の円滑な運営のために

総務課は、四国厚生支局の総務事務のほか、行政文書等の開示に係る事務や国有財産の管理等を行っています。

業務内容

- 支局の総務、会計等
- 支局職員の人事、給与、研修、福利厚生等
- 支局が保有する行政文書の情報公開等
- 支局所管の国有財産の管理

企画調整課

四国厚生支局の事業の推進のために

企画調整課は、四国厚生支局の組織目標、業務計画に関する企画立案や、広報活動、職員研修の企画のほか、「四国地方社会保険医療協議会」*の運営等を行っています。

業務内容

- 支局の所掌事務に関する総合的な企画・立案及び調整
- 四国地方社会保険医療協議会の運営

* 四国地方社会保険医療協議会とは、保険医療機関・保険薬局(保険診療を実施できる医療機関・薬局)の指定や指定の取消、保険医・保険薬剤師(保険診療を実施できる医師・薬剤師)の登録の取消などについて審議する会議です。

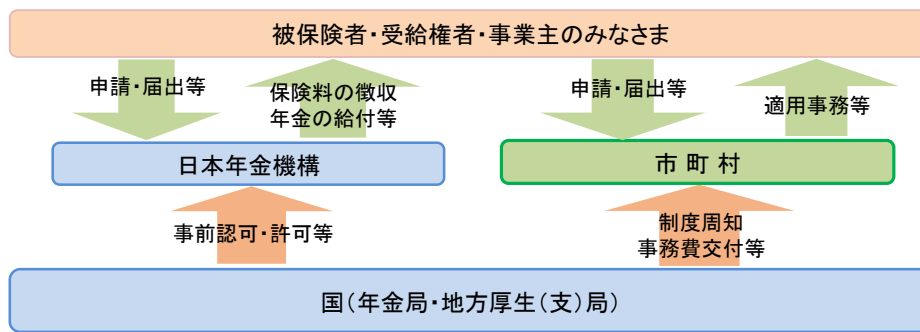
公的年金は、厚生労働大臣が財政責任・管理運営責任を負い、直接的な監督の下、日本年金機構が一連の業務を運営しております。

年金管理課は、日本年金機構が行う各種業務にかかる認可や市町村が国民年金事務等を執行するために必要な事務費に係る交付金等の審査等の業務を行っています。

業務内容

- 日本年金機構が行う各種業務の認可等
- 国民年金事務費交付金等に関する業務
- 年金生活者支援給付金支給業務市町村事務取扱交付金に関する業務
- 地域年金展開事業に関すること

【四国厚生支局と関係団体等との関わり】



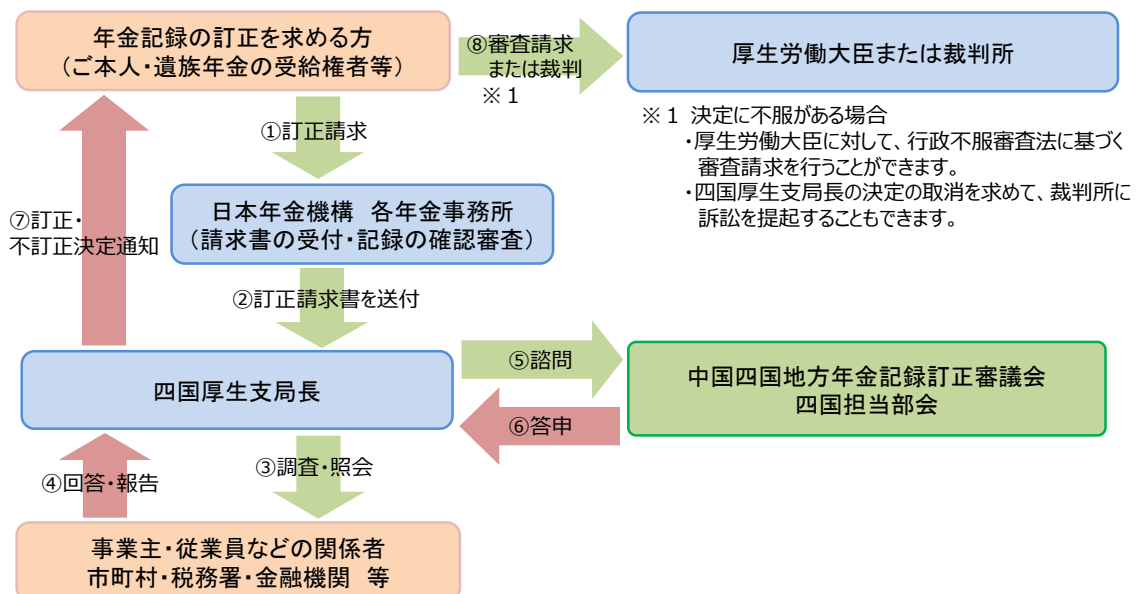
年金審査課は、厚生年金保険及び国民年金の被保険者等から提出された年金記録の訂正請求に関する業務を行っています。

業務内容

- 厚生年金保険及び国民年金の被保険者等に関する記録の訂正の請求に関する事務並びにこれに関する調査事務
- 中国四国地方年金記録訂正審議会* 四国担当部会の運営

* 中国四国地方年金記録訂正審議会とは、弁護士、社会保険労務士、税理士等の有識者で構成され、訂正請求を中立的な立場で審議し、公平・公正な判断を行うために設置された会議です。

【年金記録の訂正請求手続の流れ】



健康福祉課

誰もが安心して暮らせる健康福祉サービスの提供のために

健康福祉課は、老人ホーム・保育所・保健センター等の整備に対する補助金の交付、栄養士や介護福祉士等を養成する施設に対する指定・監督、地域で活動している民生委員*・児童委員*の委嘱、医師の偏在対策、災害医療の確保に関する支援及び医療機関における医療安全対策、並びに地域医療構想を推進する取り組みを実施しています。

【医療安全の普及・啓発】

業務内容

- 福祉、保健衛生関係の補助金の執行
- 各種養成施設等の指定及び監督
- 民生委員等の委嘱事務
- 医療安全の普及・啓発
- 生活保護法の施行事務に関する監査
- 医療観察法に基づく対象者の移送業務
- 地域医療構想の達成に向けた取組の推進
- 災害時における医療の確保の支援
- 医師少数区域等で一定期間を勤務した医師の認定



(写真) 医療安全ワークショップ

【補助金の執行業務(補助金の例)】



(写真) 保育所の整備(改修)

所管養成施設の種類

- 社会福祉士養成施設(※)
 - 介護福祉士養成施設(※)
 - 精神保健福祉士養成施設(※)
 - 栄養士養成施設
 - 管理栄養士養成施設
 - あん摩マッサージ指圧師養成施設
- ※ 文部科学省と共管する学校に限る。

* 民生委員とは、厚生労働大臣から委嘱され、それぞれの地域において、常に住民の立場に立って相談に、必要な援助を行い、社会福祉の増進に努めている方々で、児童委員を兼ねています。

* 児童委員とは、地域の子どもたちが元気に安心して暮らせるように、子どもたちを見守り、子育ての不安や妊娠中の心配事などの相談・支援等を行う方々です。

保険年金課

生涯にわたり安心して健やかに暮らせるために

保険年金課は、健康保険組合や企業年金等の認可、指導監督等を行い、制度の健全かつ円滑な運営に取り組んでいます。

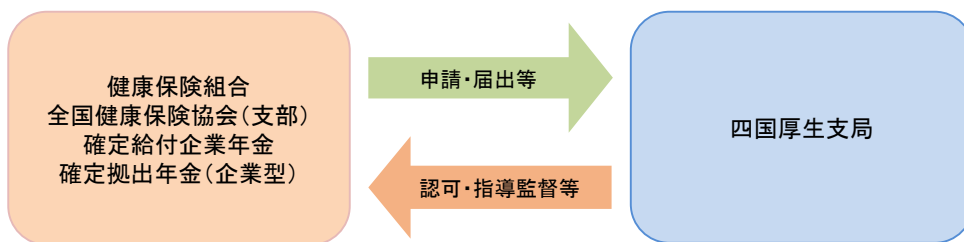
業務内容

- 健康保険組合の行う業務についての認可、指導監督等
- 全国健康保険協会支部の行う業務についての認可、立入検査等
- 確定給付企業年金*、確定拠出年金*の認可、承認及び指導監督等



(写真) 健康保険組合予算編成事務講習会

【四国厚生支局と関係機関等との関わり】



* 確定給付企業年金とは、企業が従業員と給付の内容を約束し、その内容に基づいた給付を受けることができる企業年金です。

* 確定拠出年金とは、掛け金を加入者ごとに管理し、加入者自らが指図して運用し、掛け金と運用益を元に給付を受ける年金制度であり、運用の結果により受け取る年金の額が決定する年金です。

地域包括ケア推進課

住み慣れた地域で自分らしく、生き生きと暮らせるために

地域包括ケア推進課は、地域包括ケアシステムの構築の支援及び認知症施策の普及・啓発のため、各県に対する支援や助言を行っています。

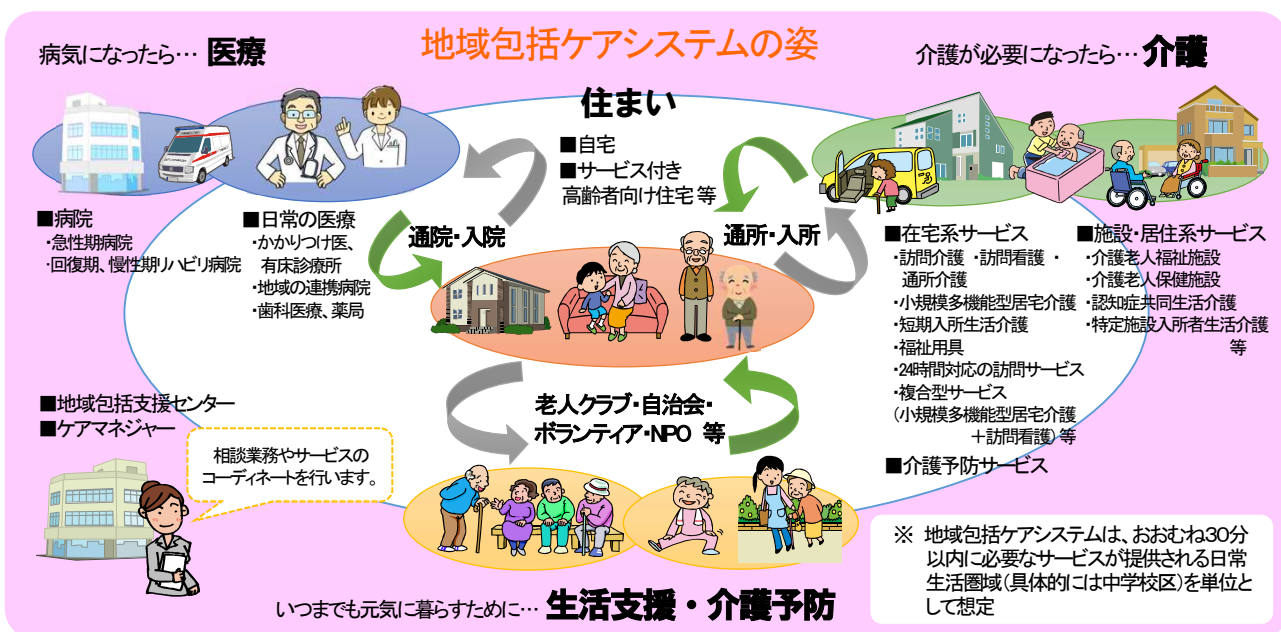
※ 地域包括ケアシステムとは、医療や介護が必要な状態になっても可能な限り住み慣れた地域で、自分らしい暮らしを人生の最後まで続けることができるよう、住まい、医療、介護、予防、生活支援が一体的に提供される体制のことをいいます。

業務内容

- 地域包括ケアシステムの構築の支援に関する企画、立案、総合調整
- 地域包括ケアシステムの構築の支援及び普及・啓発
- 介護保険法に基づく地域支援事業の把握、助言、支援
- 認知症施策推進大綱に基づく認知症施策の普及・啓発及び各種事業の把握、助言
- 地域支援事業交付金や地域医療介護総合確保基金の執行管理等
- 介護保険事業(支援)計画に関する課題把握、助言、支援



(写真) 令和4年度移動支援セミナー
※高知市青年センターにて開催



社会保険審査官室

被保険者等(審査請求人)の権利・利益の救済を図るために

社会保険審査官は、保険者が行った健康保険法、厚生年金保険法、国民年金法等に基づく保険(年金)給付や被保険者資格などの処分決定に対する不服申立てである審査請求の業務を行っています。

業務内容

- 厚生労働大臣が行った保険(年金)給付の処分決定に対する審査請求の対応
- 日本年金機構理事長が行った厚生年金保険や健康保険の被保険者資格、標準報酬及び国民年金保険料の処分決定に対する審査請求の対応
- 全国健康保険協会各支部長が行った健康保険給付の処分決定に対する審査請求の対応
- 健康保険組合や厚生年金基金、国民年金基金等が行った処分決定に対する審査請求の対応

【審査請求の流れ】

