

〔総務課〕

主な業務

- 支局の総務、会計等
- 支局職員の人事、給与、研修、福利厚生等
- 支局が保有する行政文書の情報公開等
- 支局所管の国有財産の管理

〔企画調整課〕

主な業務

- 支局の所掌事務に関する総合的な企画・立案及び調整
- 四国地方社会保険医療協議会の運営

【四国地方社会保険医療協議会とは】

社会保険医療協議会法等に基づき設置された機関で、保険医療機関、保険薬局の指定の取消及び保険医、保険薬剤師の登録の取消などを審議する「総会」と、保険医療機関、保険薬局の指定を審議する「部会」で構成されています。

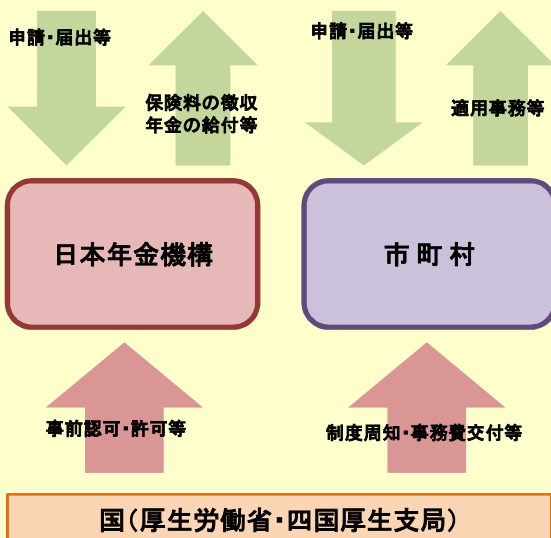
〔年金管理課〕

主な業務

- 日本年金機構が行う各種業務の認可等
 - ☆徴収職員・収納職員
 - ☆滞納処分
 - ☆立入検査等
 - ☆受給権者及び被保険者調査
- 日本年金機構が行う保険料等の収納事務の確認
- 国民年金等事務取扱交付金等の審査
- 厚生年金保険料等の納付猶予の許可
- 社会保険労務士に関する業務
- 年金委員に関する業務
- 学生納付特例事務法人の指定

四国厚生支局と関係団体等との関わり

被保険者・受給者・事業主のみなさま

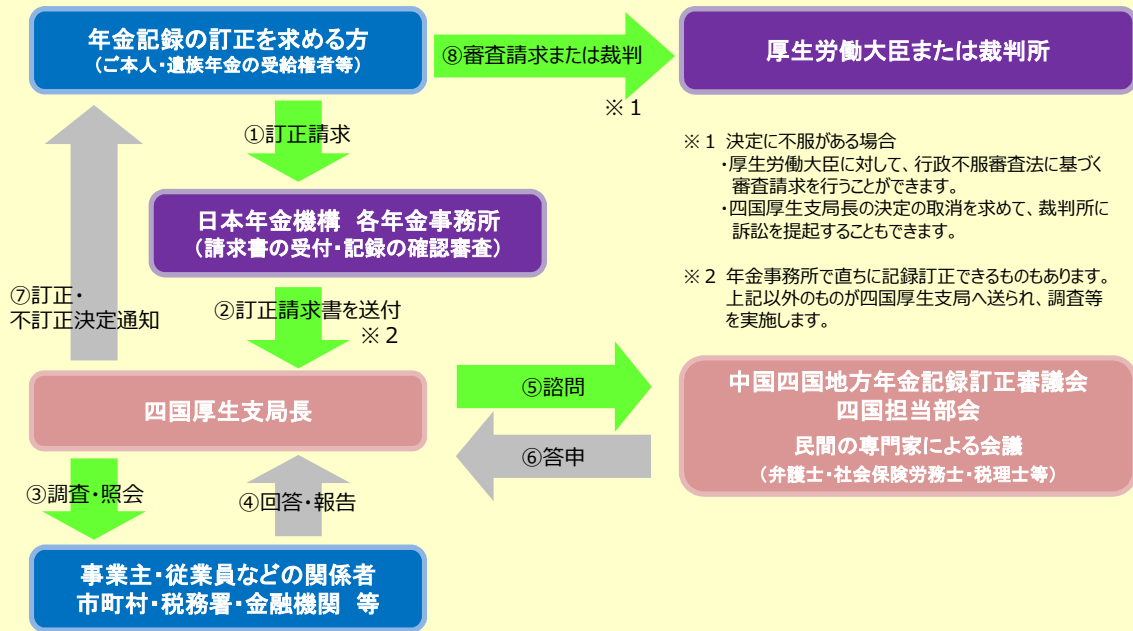


〔年金審査課〕

主な業務

- 厚生年金保険及び国民年金の被保険者等に関する記録の訂正の請求に関する事務並びにこれに関する調査事務
- 中国四国地方年金記録訂正審議会四国担当部会の運営

年金記録の訂正請求手続きの流れ



〔健康福祉課〕

主な業務

- 各種養成施設等の指定及び監督
- 福祉、保健衛生関係の補助金の執行
- 医療安全の普及・啓発
- 民生委員等の委嘱事務

● 所管養成施設の種類

社会福祉士養成施設(※)、介護福祉士養成施設(※)、精神保健福祉士養成施設(※)、栄養士養成施設、管理栄養士養成施設、あん摩マッサージ指圧師養成施設

※文部科学省と共管する学校に限る。

● 補助金の執行業務(補助金の例)



保育所の整備

マンモグラフィ画像読影支援システム



● 医療安全の普及・啓発

(医療安全ワークショップ)

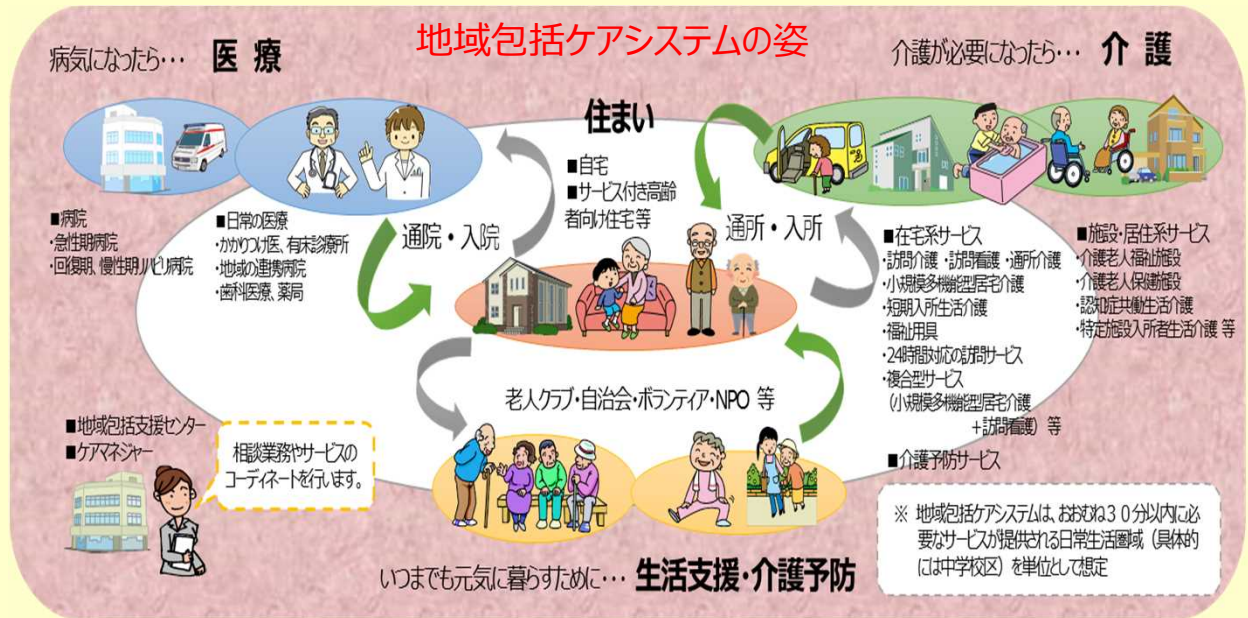


〔地域包括ケア推進課〕

主な業務

- 地域包括ケアシステムの構築の支援に関する企画、立案、総合調整
- 地域包括ケアシステムの構築の支援及び普及・啓発
- 介護保険法に基づく地域支援事業の把握、助言、支援
- 認知症施策推進総合戦略（新オレンジプラン）の普及・啓発及び各種事業の把握、助言
- 地域支援事業交付金や地域医療介護総合確保基金の執行等
- 介護保険事業（支援）計画に関する課題把握、助言、支援

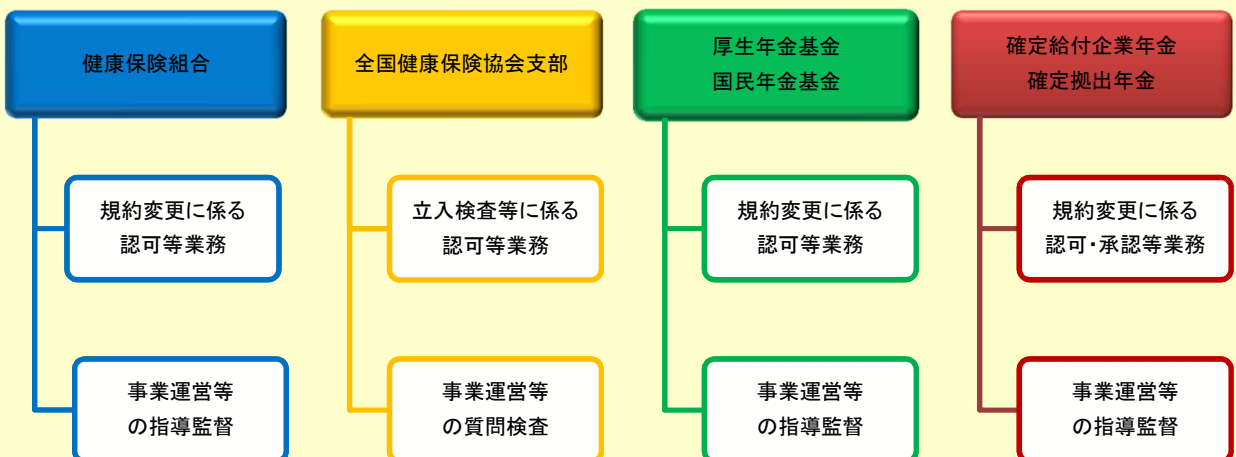
※地域包括ケアシステムとは、重度な要介護状態となっても住み慣れた地域で自分らしい暮らしを人生の最後まで続けることができるよう、住まい、医療、介護、予防、生活支援が一体的に提供される体制のこと



〔保険年金課〕

主な業務

- 健康保険組合の行う業務についての認可、指導監督等
- 全国健康保険協会支部の行う業務についての認可、質問検査等
- 厚生年金基金、国民年金基金の認可、指導監督等
- 確定給付企業年金、確定拠出年金（企業型年金に限る。）の認可、承認及び指導監督等

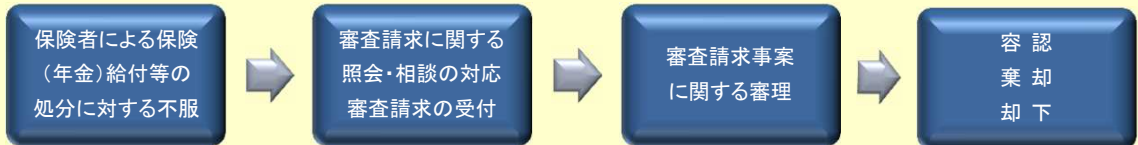


〔社会保険審査官室〕

主な業務

- 日本年金機構理事長が行った年金や健康保険の資格の処分決定に対する審査請求の対応
- 厚生労働大臣が行った年金の給付の処分決定に対する審査請求の対応
- 全国健康保険協会各支部長が行った健康保険の給付の処分決定に対する審査請求の対応
- この他、健康保険組合や厚生年金基金、国民年金基金などが行った処分決定に対する審査請求の対応

審査請求の流れ



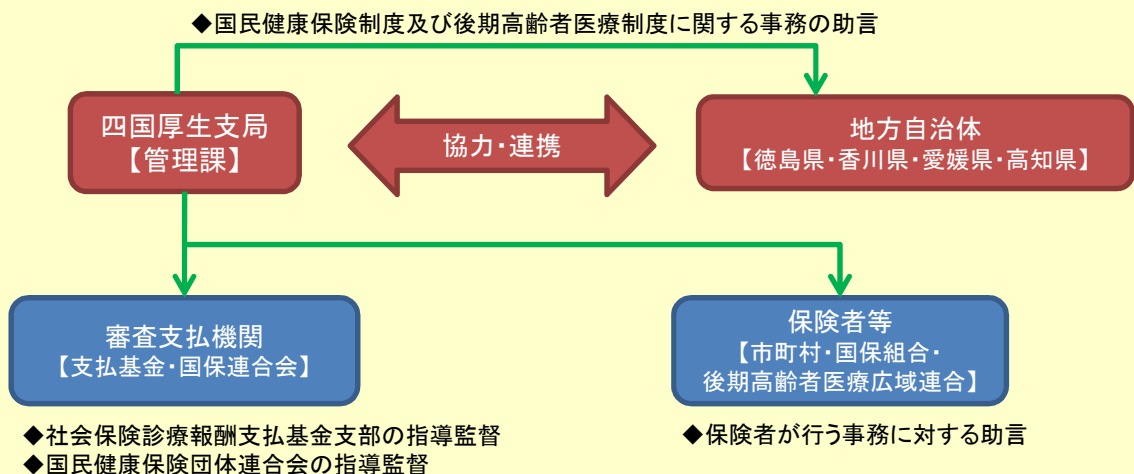
医療指導部門 ①

〔管理課〕

主な業務

- 医療指導部門の所掌事務に関する総合調整
- 国民健康保険の保険者に対する助言、国民健康保険団体連合会が行う業務に対する指導監督
- 後期高齢者医療広域連合が行う業務や市長村が行う後期高齢者医療制度に関する事務に対する助言
- 社会保険診療報酬支払基金支部の行う業務の監督

管理課における業務の流れ



〔医療課〕

主な業務

- 特定機能病院（大学病院）の立入検査（人員、構造設備、医療安全等）
- 支局事務所（香川県では指導監査課）等が行う指導監査業務の指導監督
- 保険医療機関、保険薬局、保険医、保険薬剤師、指定訪問事業者、その他医療保険事業の療養担当者に対する監督