

第7回

すぐに購入できる物件 物件資料

(令和6年10月公表)

東北厚生局

物件調書

物件番号	0 0 0 1			
売却方法	一般競争入札			
所在地	(住居表示) 青森県八戸市大字田面木字松長根3-4及び3-7 (地番) 同上			
交通	JR八戸線 八戸駅の南東方 約3.5km 車で10分			
土地	面積	554.97㎡	権利形態	所有権
			地目	宅地
	接面道路	東側 舗装市道 幅員約3.8~4.0m(建築基準法第42条2項道路) ※道路中心線から2m後退する必要あり		
工作物	一式			
建物	構造			
	面積		建築年月	
	権利形態		主要用途	
公法規制	用途地域	第一種中高層住居専用地域	都市計画	市街化区域
	建ぺい率	60%	容積率	200%
	その他	・建築基準法第22条第1項(屋根性能) ・建築基準法第23条(外壁) ・都市計画法第29条(開発行為の許可) ・八戸市景観条例 ・八戸市屋外広告物条例 ・都市再生特別措置法第88条第1項(居住誘導区域外での建築等の届出) ・都市再生特別措置法第108条第1項(誘導施設を有する建築物等の建築等の届出)		
供給処理施設の状況	電気	接面道路配線:有	公共下水道	接面道路配管:無
	上水道	接面道路配管:有	都市ガス	接面道路配管:有
備考	* 入札手続は別添入札案内をご参照ください。			
	* 立木・雑草等の除去、工作物の補修及び撤去は東北厚生局では行わず、土地、工作物等はすべて現況(現状有姿)での引渡しとなります。			
	* 開発に当たっての制限等の有無については、八戸市役所等関係機関にお問い合わせください。			
	* 本地には、進入防止の柵が設置されています。			

※物件調書は、入札参加者が物件の概要を把握するための資料ですので、必ず入札参加者ご自身において、現地及び諸規制について調査確認を行ってください。

《 お問合せ先 》

厚生労働省東北厚生局総務課

〒980-8426 宮城県仙台市青葉区花京院1-1-20花京院スクエア21階

TEL:022-726-9260

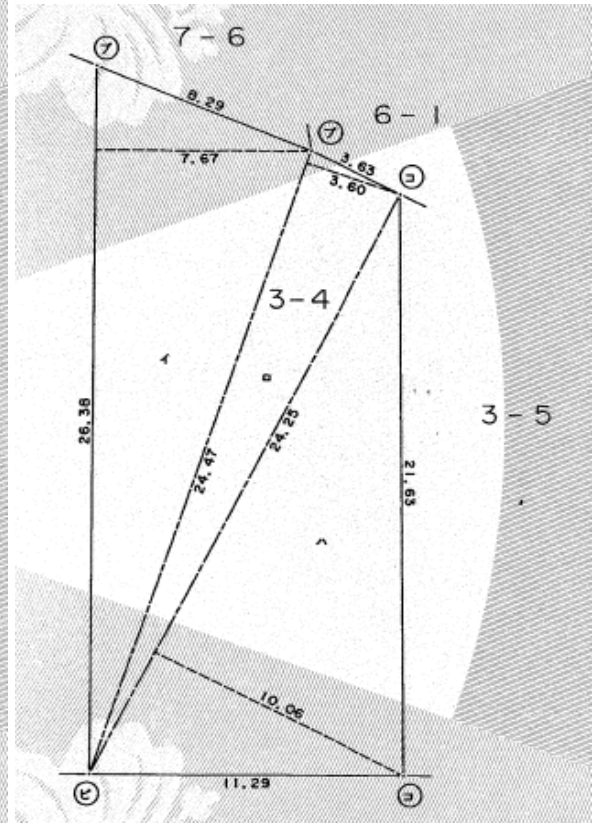
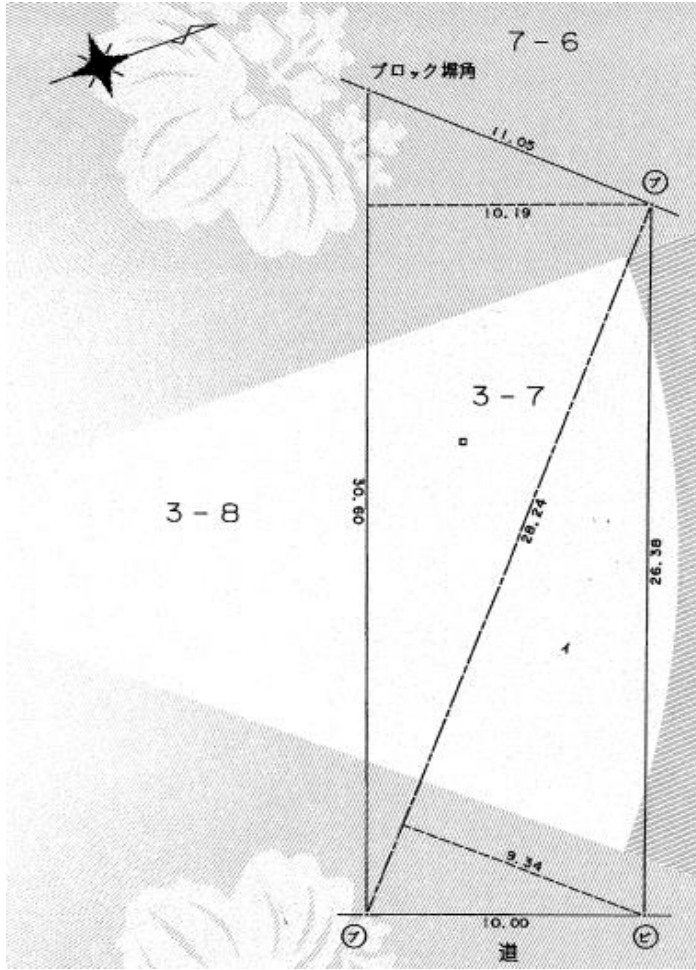
位置図（物件番号0001）



案内図（物件番号0001）



概要図 (物件番号 0001)



物件番号 0001







