

リハスファームの取組み

株式会社 クリエイターズ

リハビリ型就労スペース「リハス」 介護福祉士 小松 真由美

小松 真由美 Profile



家族:5人家族

(母、夫、長男19歳、長女14歳、プラスワン)

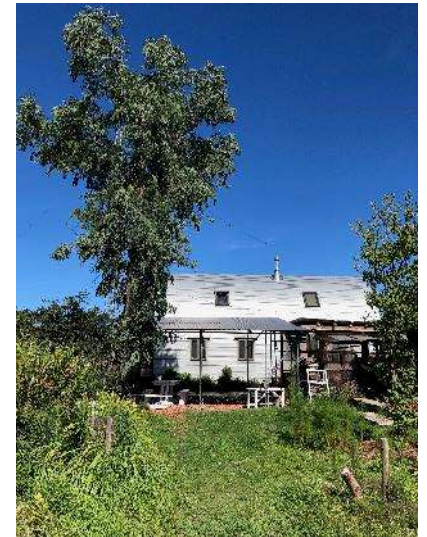
職業:生活支援員(介護福祉士)

出身:石川県金沢市

趣味:アロマ、スノーボード

Facebook:小松 真由美で検索を

(是非お友達になって下さい)



リハスグループの沿革と事業内容

法人沿革

- 平成24年 1月 金沢QOL支援センター株式会社を設立
- 平成24年 4月 訪問看護ステーション「リハス」開設
- 平成25年 4月 リハビリ型デイサービス「リハス」開設
- 平成26年 1月 子会社 株式会社クリエイターズ設立
- 平成26年 4月 リハビリ型就労スペース「リハス」
(障がい者就労継続支援A型事業所) 開設
デザイン事業、清掃事業開始
訪問看護ステーション「リハス」金沢中央サテライト開設
居宅介護支援事業所「リハス」開設
- 平成27年 3月 子会社 プレジャーフーズ株式会社設立
- 平成27年 5月 訪問看護・リハビリステーション「リハス」名古屋緑開設
やよい軒駅西支店 事業譲渡を受け開始
- 平成28年 4月 リハスファーム (障がい者就労継続支援B型) 開始
- 平成30年 10月 脳卒中・身体障害専門就労支援センター「リハス」名古屋丸の内
- 平成31年 1月 脳卒中・身体障害専門就労支援センター「リハス」大塚



当グループの事業内訳



施設外就労

在宅医療-介護事業

(訪問看護)

訪問看護・リハビリステーション「リハス」金沢本部

訪問看護・リハビリステーション「リハス」金沢中央サテライト

訪問看護・リハビリステーション「リハス」名古屋緑

(通所介護)

リハビリ型デイサービス「リハス」

(居宅介護支援)

居宅介護支援事業所「リハス」

クリエイターズ

障害福祉サービス事業

(完全子会社)

(障害者就労継続支援A型)

リハビリ型就労スペース「リハス」

(障害者就労継続支援B型)

リハスファーム

(就労移行支援事業所)

脳卒中・身体障害者専門就労支援センター「リハス」

施設外就労

プレジャーフーズ株式会社 (完全子会社)

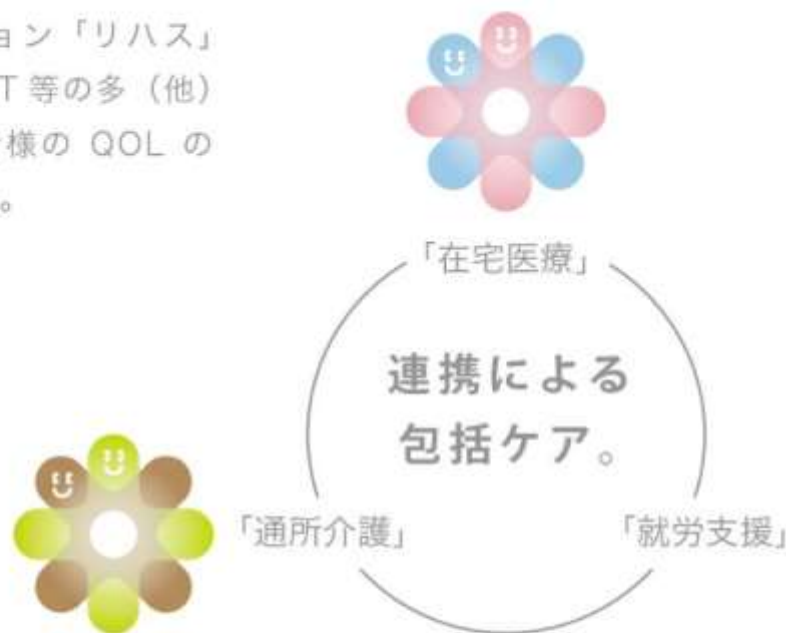


やよい軒駅西店 (フランチャイズ契約)



訪問看護ステーション「リハス」

訪問看護ステーション「リハス」はNrs、PT、OT、ST等の多（他）職種が連携し利用者様のQOLの支援を行っています。



【スタッフ構成】

看護師19名、理学療法士17名、作業療法士15名、言語聴覚士5名



リハビリ型デイサービス「リハス」

デイサービス「リハス」はリハビリテーションに特化しており、PT、OT、STにて医療ニーズ、リハニーズが高い方々を受け入れ、自立支援を図っています。

リハビリ型就労スペース「リハス」

就労スペース「リハス」はデザイン事業と清掃事業を行っており、身体・精神障がいにかかわらず一般就労に向けて、日々仕事を行っております。

弊社の「強み」

多くの地域医療-福祉職
そして障がい者が在籍しており
「個性」「強み」を活かしたアプローチ
を展開している。

— 亀は早く走らなくていい。気持ちよく泳げ。
うさぎは泳がなくていい。気持ちよく走れ。

リハスグループの価値観(理念)

【私たちの価値観（理念）】

社会への価値 = 皆の幸せ

私たちのサービスは「人」が全てです。
人がヒトを幸せにし、ヒトが人に幸せを与えます。企業活動の中で常にそれを意識し、関わる全ての人々が「最幸な尽生」になるよう、社会に価値を提供し続けます。

【私たちの使命】

ご利用者さまの
真のQOL向上にむけての支援を行う。

真のQOL向上とは。

単なる医療者が掲げる「QOL向上」ではありません。

ご利用者さまが本当に何を求め、どうなりたいか、どうしたいか、を適切に捉え、それを最大限に尊重した上で医療者としての専門的な支援を行うこと。

【私たちの目指すこと】

地域で医療-介護を創造し、世界へ発信する。

地域で創造とは。

日本は“超高齢化先進国”です。

この、世界では類をみない社会環境の中で私たちは常に新しく、そして質の高い医療-介護サービスを考え、創っていく必要があります。

世界へ発信とは。

日本が「ものづくり産業大国」として、世界に大きな価値を提供している中、次の時代に必要なものは医療-介護サービスという名の「おもてなし産業」であると考えます。

“超高齢化先進国”で培った質の高い地域医療-介護サービスを世界に発信し、世界に価値を提供します。

リハビリ型就労スペース「リハス」

H26年4月 就労継続支援A型事業所としてスタート

合言葉

「障がいがあっても稼ぐ」

1. デザイン事業

チラシや広報誌などの印刷物の制作
WEBサイトの制作・運営
自社商品(木の商品)の制作・販売

2. 清掃事業

ハウスクリーニング
アパートなどの定期清掃
デイサービスなど福祉施設の清掃

3. 飲食事業

ごはん処 やよい軒



リハスファーム

H28年4月 就労継続支援B型事業所を開設



リハスファーム
Rehabilitation farm REHAS



河北潟 ハーブ農園
ペザン



就労継続支援 A 型
就労継続支援 B 型

リハビリ型就労スペース
「リハス」

大自然の中で
四季を感じながら農業にふれる・・・。

リハスファーム



リハスファーム
Rehabilitation farm REHAS

農業への思い

農業はとても大変です。
暑い日もあれば寒い日も、雨の日もあります。
しかし、苦労はたくさん感じながらも、
作物が育つエネルギーからたくさんの

「喜び」、「感動」、「自信」

を頂きます。

自然の中で「**傍楽（はたらく）**」ことは、
障がい者就労の可能性を大きく見出すと考えます。
農業と福祉のマッチングから、支えられてきた福祉では
なく、福祉が支える社会を創れば・・・。



農業事業



大自然の中で
四季を感じながら
農業にふれる・・・

ハーブ農園ペザン



農薬・化学肥料を一切使わずにハーブを18年間作り続ける。
ハーブを使ったクラフトワークショップを積極的に行う。



約30種類のハーブを育てる。



農薬を使わないので、草むしりが大変。
名前を覚えるだけでも一苦勞。
しかし、四季を感じながら振り回され
ながらの農作業は
かなり健康的。



知的障害のKくん



統合失調症

やったど〜！



脳卒中による高次脳機能障害

ラベンダーの剪定作業

ラベンダーの収穫



見つかったら⇒



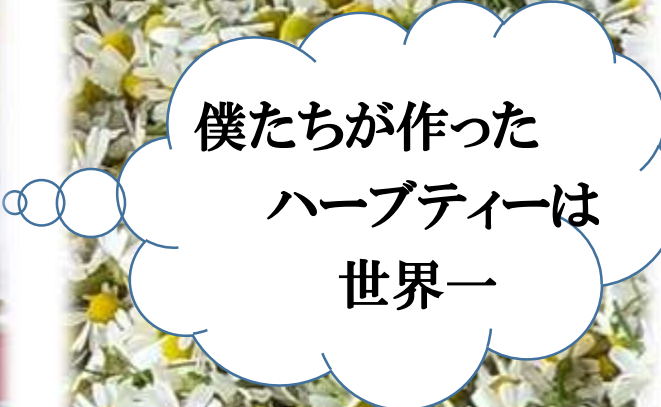
太陽の下では自然と
笑顔になるんです！



できました～
名言！



加工場ドウ



僕たちが作った
ハーブティーは
世界一



金沢で生まれたハーブ棒茶



オリジナル ハーブティー



日本酒サングリア



お風呂ハーブ



アロマオイル（精油）への挑戦





Woh-Fuku

Give energy to the social community from matching farm and welfare. Let handicapped people accomplish their working roles to be independent and to be a person in the social community. The first step is "the team of farm and welfare".

福祉が地域を支える社会の実現

Realization of a society where welfare supports the community ...

A photograph of four men standing in a field of green plants, likely a farm or agricultural setting. They are all smiling and have their arms raised in a celebratory gesture. The man on the far left is wearing a maroon hoodie and a baseball cap. The man next to him is wearing a black jacket and tan pants. The man in the center is wearing a green jacket and a baseball cap. The man on the far right is wearing a green jacket, a blue beanie, and is holding a yellow bottle. The background shows a clear blue sky, some trees, and a white building in the distance.

ご清聴ありがとうございました。
応援よろしく申し上げます。