

事務連絡
平成28年6月1日

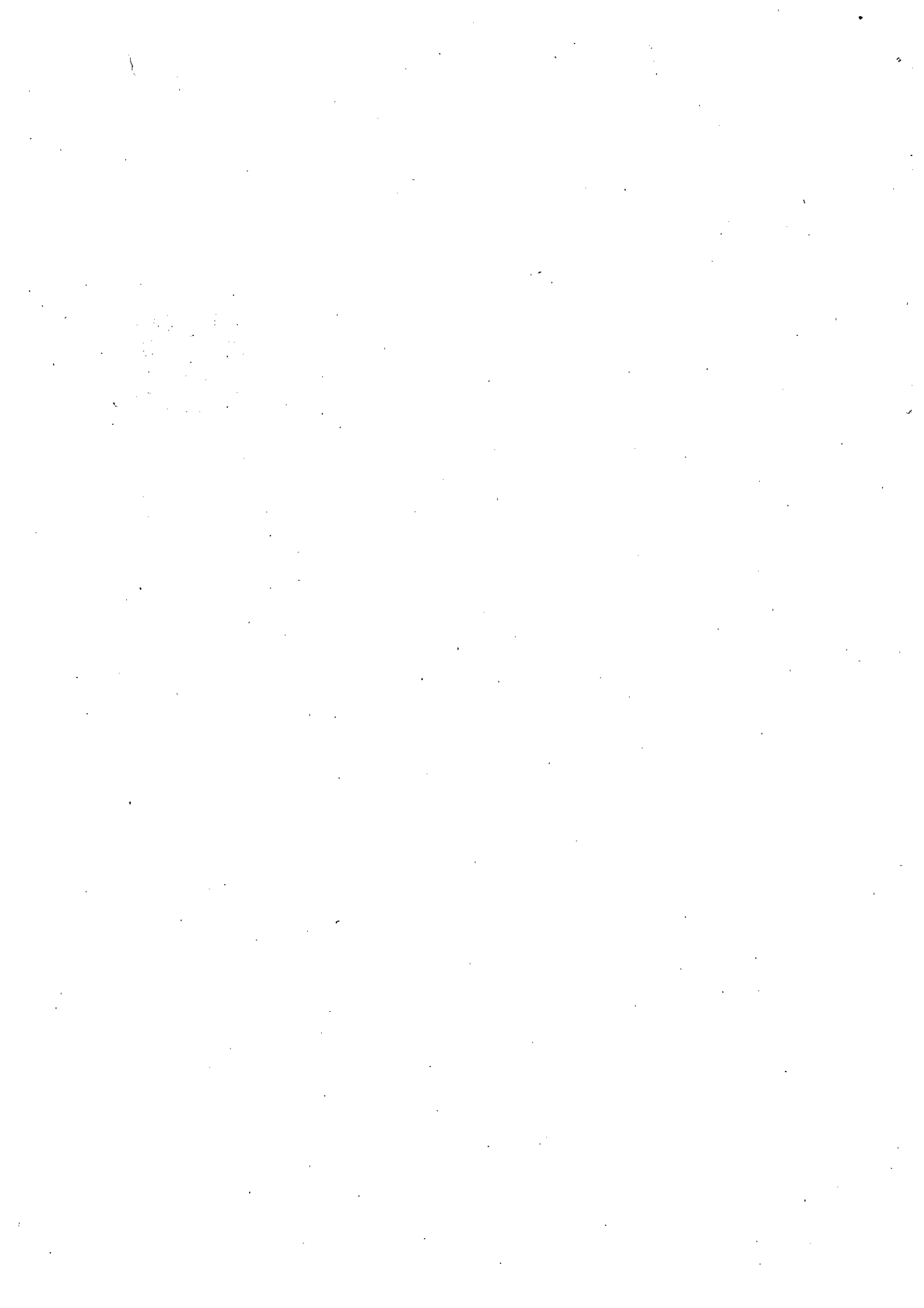
地方厚生(支)局医療課
都道府県民生主管部(局)
国民健康保険主管課(部)
都道府県後期高齢者医療主管部(局)
後期高齢者医療主管課(部)

御中

厚生労働省保険局医療課

「医療機器の保険適用について」の一部訂正について

平成28年4月28日付保医発0428第18号「医療機器の保険適用について」につきまして、別紙のとおり一部訂正がありましたので、貴管下の保険医療機関、審査支払機関等へ周知願います。



1. 訂正

(別紙)

平成28年4月28日付 保医発0428第18号 P.1

保険適用開始年月日：平成28年5月1日

(誤)

21900BZ0025000	スビーティガフ	スビーティガフ ネイロン 男性用	5708932333825 5708932333849 5708932333863 5708932333887 5708932333900	コロプラスト株式会社 コロプラスト株式会社 コロプラスト株式会社	4987494268129 4987494268129 4987494268129	株式会社シー・エム・エス 株式会社シー・エム・エス 株式会社シー・エム・エス	自動販賣機設置
----------------	---------	------------------	---	--	---	--	---------

(正)

21900BZ0025000	スビーティガフ	スビーティガフ ネイロン 男性用	5708932333825 5708932333849 5708932333863 5708932333887 5708932333900	コロプラスト株式会社 コロプラスト株式会社 コロプラスト株式会社	4987494268129 4987494268129 4987494268129	株式会社シー・エム・エス 株式会社シー・エム・エス 株式会社シー・エム・エス	自動販賣機設置
----------------	---------	------------------	---	--	---	--	---------

平成28年4月28日付 保医発0428第18号 P.1

保険適用開始年月日：平成28年5月1日

(誤)

219ACBZ00025000	スビーティガフ	スビーティガフ ネイロン 男性用	5708932333825 5708932333849 5708932333863 5708932333887 5708932333900	コロプラスト株式会社 コロプラスト株式会社 コロプラスト株式会社	4987494268129 4987494268129 4987494268129	株式会社シー・エム・エス 株式会社シー・エム・エス 株式会社シー・エム・エス	自動販賣機設置
-----------------	---------	------------------	---	--	---	--	---------

(正)

219ACBZ00025000	スビーティガフ	スビーティガフ ネイロン 男性用	5708932333825 5708932333849 5708932333863 5708932333887 5708932333900	コロプラスト株式会社 コロプラスト株式会社 コロプラスト株式会社	4987494268129 4987494268129 4987494268129	株式会社シー・エム・エス 株式会社シー・エム・エス 株式会社シー・エム・エス	自動販賣機設置
-----------------	---------	------------------	---	--	---	--	---------

(続)

22800BZ00087000	RELINE スパイナルシステム		ニューベインテクノロジーズ株式会社	064 骨髄固定用材料 (8) 骨髄コネクタ	¥44,000
	RELINE O-O コネクタ- 5-6/5-6mm スライム	887517596147			
	RELINE O-O コネクタ- 5-6/5-6mm ラージ	887517596161			
	RELINE O-H コネクタ- 5-6/5-6mm スライム	887517596165			
	RELINE O-H コネクタ- 5-6/5-6mm ラージ	887517596208			
	RELINE O-O Rotating コネクタ- 5-6/5-6mm	887517599222			
	RELINE O-H Rotating コネクタ- 5-6/5-6mm	887517599248			
	RELINE 2ホール パラレルコネクタ- スモール	887517596284			
	RELINE 2ホール パラレルコネクタ- スライム	887517596307			
	RELINE 2ホール パラレルコネクタ- ラージ	887517596321			
	RELINE 4ホール パラレルコネクタ- スモール	887517596345			
	RELINE 4ホール パラレルコネクタ- スライム	887517596369			
	RELINE 4ホール パラレルコネクタ- ラージ	887517596393			
	RELINE 2ホール インラインコネクタ	887517596408			
	RELINE 4ホール インラインコネクタ	887517596420			

(正)

22800BZ00087000	RELINE スパイナルシステム		ニューベインテクノロジーズ株式会社	064 骨髄固定用材料 (8) 骨髄コネクタ	¥44,000
	RELINE O-O コネクタ- 5-6/5-6mm スライム	0887517596147			
	RELINE O-O コネクタ- 5-6/5-6mm ラージ	0887517596161			
	RELINE O-H コネクタ- 5-6/5-6mm スライム	0887517596185			
	RELINE O-H コネクタ- 5-6/5-6mm ラージ	0887517596208			
	RELINE O-O Rotating コネクタ- 5-6/5-6mm	0887517596222			
	RELINE O-H Rotating コネクタ- 5-6/5-6mm	0887517596246			
	RELINE 2ホール パラレルコネクタ- スモール	0887517596284			
	RELINE 2ホール パラレルコネクタ- スライム	0887517596307			
	RELINE 2ホール パラレルコネクタ- ラージ	0887517596321			
	RELINE 4ホール パラレルコネクタ- スモール	0887517596345			
	RELINE 4ホール パラレルコネクタ- スライム	0887517596369			
	RELINE 4ホール パラレルコネクタ- ラージ	0887517596393			
	RELINE 2ホール インラインコネクタ	0887517596408			
	RELINE 4ホール インラインコネクタ	0887517596420			

平成28年4月28日付 保医発0428第18号 P.15

保険適用開始年月日:平成28年5月1日

22800BZ00133000	イグザルト アセチルセラライナー	イグザルト	東工医科貿易株式会社	057人工股関節用材料(1)青股 脚材料④ ⑤付-7 標準型	¥49,500
-----------------	------------------	-------	------------	-----------------------------------	---------

(正)

22800BZ00133000	イグザルト アセチルセラライナー	イグザルト	東工医科貿易株式会社	057人工股関節用材料(1)青股 脚材料④ ⑤付-7 標準型	¥49,500
-----------------	------------------	-------	------------	-----------------------------------	---------

平成28年4月28日付 保医発0428第18号 P.22

保険適用開始年月日:平成28年5月1日

21300BZZ00433000	DTBハルーンカーチーテル	DTBハルーンカーチーテル	株式会社塚田メテック ルリサ-子	039 前後直用子ハルーン-サ7 脚 子-1 脚(5) 特定(II)	¥2,090
		4582143744417			
		4582143744424			
		4582143744431			
		4582143744448			
		4582143744455			
		4582143744462			

(正)

21300BZZ00433000	DTBハルーンカーチーテル	DTBハルーンカーチーテル	株式会社塚田メテック ルリサ-子	039 前後直用子ハルーン-サ7 脚 子-1 脚(5) 特定(II)	¥2,090
		4582143744417			
		4582143744424			
		4582143744431			
		4582143744448			
		4582143744455			
		4582143744462			

平成28年4月28日付 保医券0428第18号 P.24

保険適用開始年月日:平成28年5月1日

品名	コード	メーカー	数量	単価	合計	備考
プレート	21000BZ00251000	DO DIT	4545428034412		469,500	081 固定用内臓子プレート(1) (9) その他のプレート① 標準7枚巻型 標準、顔面骨、上下顎用 II 型
			4545428034429			
			4545428034436			
			4545428034443			
			4545428034450			
			4545428034467			
			4545428034474			
			4545428034481			

(正)

品名	コード	メーカー	数量	単価	合計	備考
プレート	21000BZ00251000	DO DIT	4545428034412		469,500	081 固定用内臓子プレート(1) (9) その他のプレート① 標準7枚巻型 標準、顔面骨、上下顎用 II 型
			4545428034429			
			4545428034436			
			4545428034443			
			4545428034450			
			4545428034467			
			4545428034474			
			4545428034481			

平成28年4月28日付 保医券0428第18号 P.27

保険適用開始年月日:平成28年5月1日

品名	コード	メーカー	数量	単価	合計	備考
オキシア人工心臓回路	22100BZ00959000	オキシア人工心臓回路	4887494069125		474,000	125 流心式体外循環用血液ポンプ (2) 長期使用型
			4887494069149			
			4887494269207			
			4887494269405			

(正)

品名	コード	メーカー	数量	単価	合計	備考
オキシア人工心臓回路	22100BZ00959000	オキシア人工心臓回路	4887494069125		474,000	125 流心式体外循環用血液ポンプ (2) 長期使用型
			4887494069149			
			4887494069132			
			4887494269405			

平成28年4月28日付 保医発0428第18号 P.32

保険適用開始年月日：平成28年5月1日

224008Z000403000	コロエントシステム チタンケース	0887517684240	0887517684240	ニューイテックジャパン株式会社	078 人工骨 ②専用型 ⑤骨体 ⑥座用71骨体用	⑦ ⑧	¥159,000
			コロエント LH7 x W8 x L20mm (減菌)				
			コロエント LH7 x W8 x L26mm (減菌)				
			コロエント LH8 x W8 x L20mm (減菌)				
			コロエント LH8 x W8 x L26mm (減菌)				
			コロエント LH9 x W8 x L20mm (減菌)				
			コロエント LH9 x W8 x L26mm (減菌)				
			コロエント LH10 x W8 x L20mm (減菌)				
			コロエント LH10 x W8 x L26mm (減菌)				
			コロエント LH11 x W9 x L20mm (減菌)				
			コロエント LH11 x W9 x L26mm (減菌)				
			コロエント LH12 x W9 x L20mm (減菌)				
			コロエント LH12 x W9 x L26mm (減菌)				
			コロエント LH13 x W9 x L20mm (減菌)				

224008Z000403000	コロエントシステム チタンケース	0887517684240	0887517684240	ニューイテックジャパン株式会社	078 人工骨 ②専用型 ⑤骨体 ⑥座用71骨体用	⑦ ⑧	¥159,000
			コロエント LH7 x W8 x L20mm (減菌)				
			コロエント LH7 x W8 x L26mm (減菌)				
			コロエント LH8 x W8 x L20mm (減菌)				
			コロエント LH8 x W8 x L26mm (減菌)				
			コロエント LH9 x W8 x L20mm (減菌)				
			コロエント LH9 x W8 x L26mm (減菌)				
			コロエント LH10 x W8 x L20mm (減菌)				
			コロエント LH10 x W8 x L26mm (減菌)				
			コロエント LH11 x W9 x L20mm (減菌)				
			コロエント LH11 x W9 x L26mm (減菌)				
			コロエント LH12 x W9 x L20mm (減菌)				
			コロエント LH12 x W9 x L26mm (減菌)				
			コロエント LH13 x W9 x L20mm (減菌)				

(誤)

別表14

Table with 4 columns: 種別, 種別名, 種別コード, 種別名. Lists various insurance categories and codes, such as RELINE II 02F 6, 0x15mm MAS 0-2Fタイプ, with corresponding codes like 887517504951.

(正)

別表14

Table with 4 columns: 種別, 種別名, 種別コード, 種別名. Lists various insurance categories and codes, such as RELINE II 02F 6, 0x15mm MAS 0-2Fタイプ, with corresponding codes like 887517504951.

(順)

別表14

Table with 4 columns: 品名 (Product Name), 規格コード (Specification Code), 品名 (Product Name), 規格コード (Specification Code). Rows list RELINE TI 02P 6 with various dimensions like 0x225mm, 0x230mm, 0x235mm, etc.

(正)

別表14

Table with 4 columns: 品名 (Product Name), 規格コード (Specification Code), 品名 (Product Name), 規格コード (Specification Code). Rows list RELINE TI 02P 6 with various dimensions like 0x230mm, 0x235mm, 0x240mm, etc.

(誤)

別表16

Table with 4 columns: 品名, 製品コード, 品名, 製品コード. Lists medical codes for 'RELINE 20 モアキヤル スクイム' in various sizes and quantities.

(正)

別表16

Table with 4 columns: 品名, 製品コード, 品名, 製品コード. Lists medical codes for 'RELINE 20 モアキヤル スクイム' in various sizes and quantities.

(順)

(正)

別表17

Table with 4 columns: 種別名, 種別コード, 種別名, 種別コード. Lists medical codes and names for various procedures.

別表17

Table with 4 columns: 種別名, 種別コード, 種別名, 種別コード. Lists medical codes and names for various procedures.

(誤)

別表17

Table with 4 columns: 国名 (Country), 郵便番号 (Postal Code), 郵便番号 (Postal Code), 郵便番号 (Postal Code). Contains a list of postal codes for various countries, including Japan, Korea, and others.

(正)

別表17

Table with 4 columns: 国名 (Country), 郵便番号 (Postal Code), 郵便番号 (Postal Code), 郵便番号 (Postal Code). Contains a list of postal codes for various countries, including Japan, Korea, and others.

(誤)

別表17

Table with 4 columns: 線路名 (Line Name), 標高 (Elevation), 備考 (Remarks), and 線路名 (Line Name). The table lists various railway lines such as 京浜東北線 and 山手線 with their respective station names and elevations.

(正)

別表17

Table with 4 columns: 線路名 (Line Name), 標高 (Elevation), 備考 (Remarks), and 線路名 (Line Name). This table continues the list of railway lines and stations from the left page, including lines like 有楽町線 and 丸の内線.

(順)

別表17

Table with columns: 別名, 製品コード, 別名, 製品コード. Lists various product models and their codes.

(正)

別表17

Table with columns: 別名, 製品コード, 別名, 製品コード. Lists various product models and their codes.

(賦)

Table with 5 columns: 別表36, 賦役コード, 賦役コード, 賦役コード, 賦役コード. Lists medical codes for insurance application starting from May 1, 2016.

(正)

Table with 6 columns: 別表36, 賦役コード, 賦役コード, 賦役コード, 賦役コード, 賦役コード. Continuation of medical codes for insurance application.

(誤)

別表42

属性名	属性値
	0643189189241
	0643189189258
	0643189189265
	0643189189272
	0643189189289
	0643189189296
	0643189189302
	0643189189319
	0643189189326
	0643189189333
	0643189189340

(正)

別表42

属性名	属性値
	0643189489242
	0643189489259
	0643189489266
	0643189489273
	0643189489280
	0643189489287
	0643189489293
	0643189489310
	0643189489327
	0643189489334
	0643189489341

