

事務連絡
平成25年7月23日

地方厚生（支）局 医療課 御中

厚生労働省保険局医療課

先進医療の実績報告について
(平成25年度分)

標記については、「厚生労働大臣の定める先進医療及び施設基準の制定等に伴う実施上の留意事項及び先進医療に係る届出等の取扱いについて」(平成24年7月31日付医政発第0731第2号、薬食発第0731第2号、保発第0731第7号通知)において、先進医療を実施している医療機関より実績を報告させることとしておりますが、当該実績報告については、先進医療技術の保険導入等の検討に必要であることから、別添「先進医療の実績報告要領」により実施していただき、「別紙報告様式第1号」の写しを平成25年9月6日(金)までに当課宛に必着するよう送付願います。

ただし、貴管轄下において、先進医療の届出をしている保険医療機関が存在しない場合には、報告の必要はありませんのでご留意願います。

また、別紙報告様式については、厚生労働省ホームページ (http://www.mhlw.go.jp/seisakunitsuite/bunya/kenkou_iryuu/iryuuhoken/sensiniryuu/minaoshi/) よりダウンロードすることができますので、ご活用ください。

なお、平成24年度の実績報告において、報告不備が散見されたことから、先進医療を実施している医療機関に別添「先進医療の実績報告要領」を再度周知願います。

【担当者】 厚生労働省保険局医療課医療係

連絡先 03-5253-1111(内線 3289)



先進医療の実績報告要領

I 実績報告の実施について

(1) 実績報告の目的

先進医療の実施状況を把握し、保険導入等に係る検討のための基礎資料とすることを目的とするものである。

(2) 実績報告の対象医療機関

平成25年6月30日現在において、先進医療を実施している医療機関

(3) 実績報告の対象期間

平成24年7月1日から平成25年6月30日までの間に実施した先進医療について記入すること。

また、対象期間中において、届出受理された先進医療については、届出受理後から平成25年6月30日までの実績について記入すること。

なお、実績がない場合は、別途理由書を添付すること(様式は自由)。

(4) 報告書の提出期日

平成25年8月30日

II 報告書の記入について

(1) 様式第1号について

- ① 「1. 標題」「2. 概要」のみ記載すること。
- ② 別添の実績報告については、先進医療を実施した全症例について記載すること。
- ③ 先進医療Aについては、各医療機関から報告すること。なお、複数の医療機関分をとりまとめの上、報告することができることとする。その際、医療機関ごとの件数を明記すること。
- ④ 先進医療Bについては、申請医療機関が協力医療機関分もとりまとめの上、報告すること。

(2) 様式第1号別添について

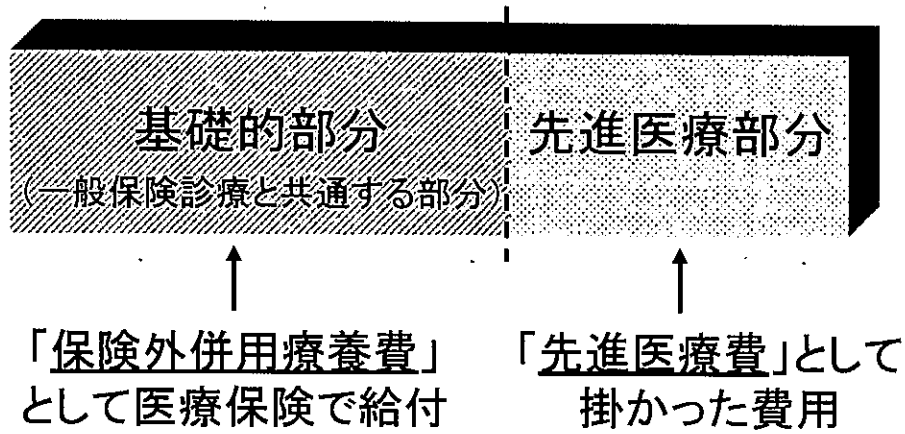
- ① 当該患者の所属する保険者(保険制度)を以下のA~Iから選び、「番号」欄の番号の右側に記入すること。
A:全国健康保険協会管掌健康保険 B:組合管掌健康保険 C:船員保険
D:国家公務員共済組合 E:地方公務員等共済組合
F:私立学校職員共済組合 G:国民健康保険 H:長寿医療制度
I:その他
- ② 「診断名」欄については、主たる病名を記入すること。

- ③ 「初回実施日」欄については、先進医療を実施した初回年月日を記入すること。
- ④ 「入院期間」欄については、先進医療を受けるために入院した期間をすべて合計して記入すること。実績報告対象期間以降も継続して入院中の場合は、それまでの入院期間を合計したものを記入すること。
- ⑤ 「実施回数」欄については、実績報告対象期間中に当該患者に対して、先進医療を実施した回数を記入すること。
- ⑥ 「転帰」欄については、「治癒」、「死亡」、「中止」のいずれかを記入すること。なお、技術が検査や診断の場合においては、その技術を施行することにより確定診断等となったため、次の治療に繋がった場合は「継続」、その検査・診断法そのものが不可で、次の治療に繋がらなかった場合は「中止」を記入すること。ただし、記入時に継続中の場合は、「継続」と記入すること。
- ⑦ 「保険外併用療養費分」欄については、診療報酬明細書の合計(入院時食事療養費も含む)の金額、つまり保険給付される総額のうち、保険者負担分を記入すること。
- ⑧ 「保険外併用療養費分に係る一部負担金」欄については、前記⑦の被保険者負担分を記入すること。
- ⑨ 「先進医療費用」欄については、先進医療そのものに要した費用(保険外の特別料金部分)のうち、「患者負担」と「その他」を区分して記入すること。なお、「その他」については、「患者負担」以外(研究費等を含む。)を記入すること。
※ ⑦から⑨については、参考資料を参照すること。
- ⑩ 「評価結果」欄については、当該技術の特性を鑑みて有効、無効、不明のべつがわかるように記載すること。
なお、試験実施計画の内容(ランダム化比較試験など)によっては、症例毎の「評価結果」欄の記載を省略することができる。
- ⑪ 「コード番号」欄は、別添「先進医療コード表(平成25年度実績報告用)」に基づき、該当する番号を「機関別番号－(告示)番号－A又はB」の順に記入すること。
- ⑫ 実績報告の対象となる先進医療の有効性・安全性等の評価をするにあたり、当該先進医療を実施後、当該医療機関で実施された先進医療のデータ等に基づき作成された原著論文がある場合には、代表的な原著論文1編を添付すること。

(3) 留意事項

- ① 報告様式については、実施責任医師に確認の上、記載すること。
- ② 実績がない場合、別途理由書を添付すること(様式は自由)。

先進医療における保険外併用療養費について



【例】総医療費が100万円、うち先進医療に係る費用が20万円だったケース

1. 一般保険診療と共通する部分(診察、検査、投薬、入院料等)80万円は、医療保険として給付される。

保険給付分=80万円(10割)

患者負担が3割の場合、

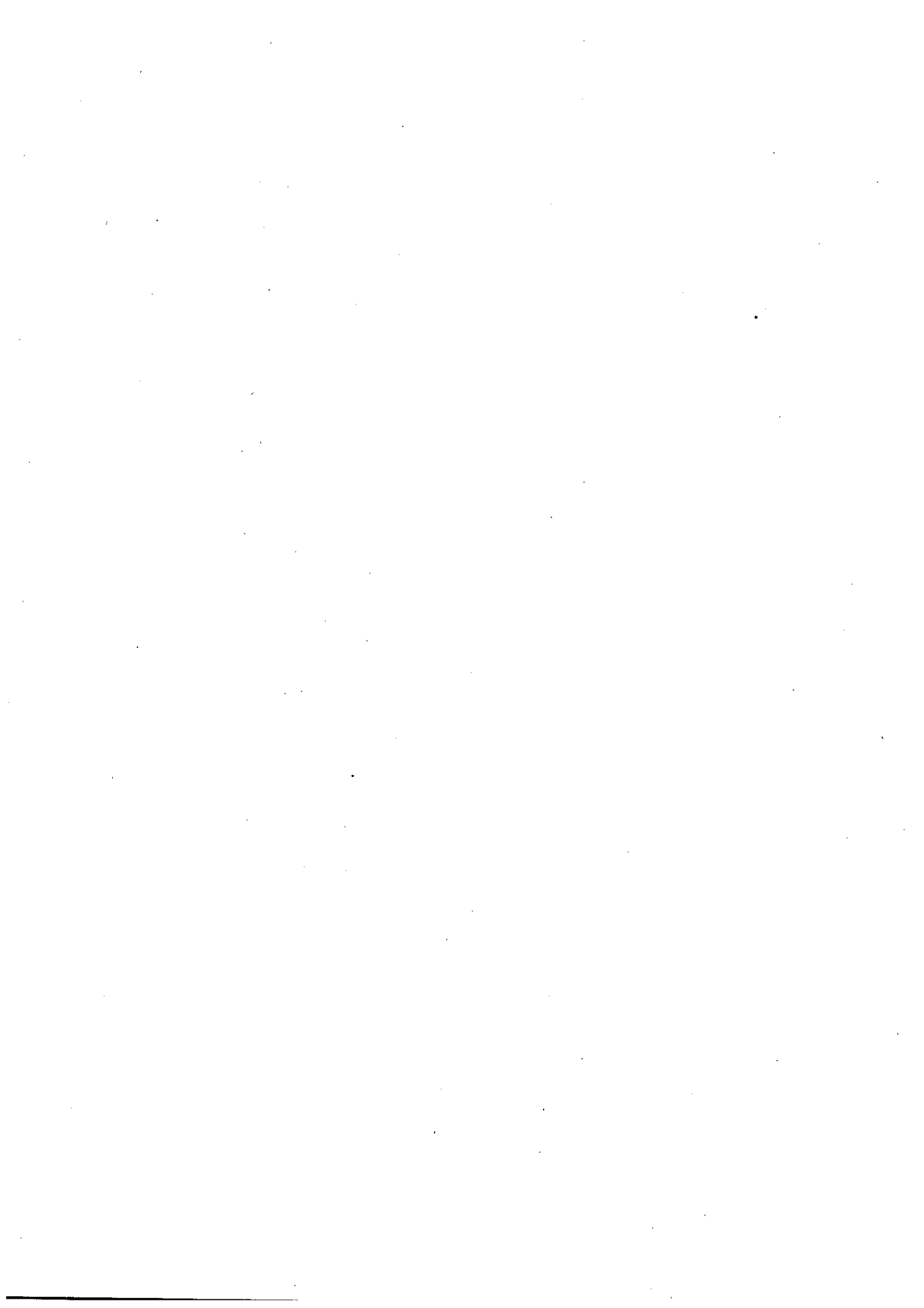
- ・7割にあたる56万円が各健康保険制度から給付。
- ・3割にあたる24万円が患者の一部負担金。

2. 先進医療に係る費用20万円は、全額を患者が負担。

一般保険診療と共通する部分 (保険給付分)	I. 保険者負担分=56万円	IV. 全体 100万円
	II. 患者の一部負担金=24万円	
III. 先進医療部分 = 20万円		



Iの額を様式第1号別添の保険外併用療養費分①の欄に、
IIの額を様式第1号別添の保険外併用療養費に係る一部負担金②の欄に、
IIIの額を様式第1号別添の先進医療費用③又は④の欄に、
IVの額を様式第1号別添の総合計(①+②+③+④)の欄に記入すること。



様式第1号

先進医療に係る定期・総括報告書

1. 標題

先進医療名	
実施医療機関名	
使用医薬品 または医療機器	
先進医療承認日	年 月 日
先進医療（予定） 終了日	年 月 日
倫理基準等の遵守	臨床研究に関する倫理指針、ヒト幹細胞を用いる臨床研究に関する指針を遵守し、試料、記録等が適切に保存されていること等を記入してください。
報告書作成日	年 月 日
実施責任医師	
実施者	
問い合わせ窓口	問い合わせ先（担当者の役職及び氏名）： Tel： Fax：

※ 本報告書には、当該先進医療の内容がわかる概略図（1枚程度）を添付すること。

2. 概要

臨床研究登録ID（先進医療Aについては該当する場合のみ記入）：
目的：
技術の内容：（1000字以内を目安）
患者数 ① 計画時： 人 ② 中間報告／終了時： 人 【②／③： %、②／④： %】 ③ 日本国内における当該疾病患者数： 人（患者数の根拠： ） ④ 日本国内における当該技術の対象となる患者数： 人（患者数の根拠： ） ⑤ 考察：（現在の進捗状況及び考察、又は終了時の見解を簡潔に記入。）
診断及び主要な組入れ基準：（先進医療Aは該当する部分のみ） [対象疾患] [選択基準] [除外基準]
実施計画（スケジュール）：

評価基準（先進医療Aについては該当する部分があれば記入）

[主要評価項目]

安全性評価基準：

有効性評価基準

[副次評価項目]

安全性評価基準：

有効性評価基準

結果の一覧

（別添）実績報告を添付すること。

結果の要約

安全性の評価結果：

有効性の評価結果：

発生した有害事象：

結論：

報告書作成日： 年 月 日

(総括報告書の場合、先進医療Bにおいては、下記の事項についても記載すること。)

<留意事項>

総括報告書は、「治験の総括報告書の構成と内容に関するガイドライン」(平成8年5月1日 薬審第335号 各都道府県衛生主管部(局)長あて 厚生省薬務局審査課長通知)に準拠して作成すること。なお、本臨床研究に含まれない項目については、「該当なし」と記載すること。

3. 目次 :

4. 略語・略号及び用語の定義一覧 :

本報告書の中で用いられる略語・略号の一覧表及び用語(専門用語、一般的でない用語又は測定単位)の一覧表、及びそれらの定義を示すこと。また、略語・略号が初めて用いられる箇所では、その正式名称を記載し、括弧内に略語・略号を示すこと。

5. 倫理 :

5.1 倫理委員会 :

実施計画及びその修正が、倫理委員会により審査されたことを確認し、記載すること。また、委員会名、委員会における審査の経緯及び指摘事項、及び本臨床研究が承認された年月日を記載し、本報告書に委員とその職名を示した一覧表を添付すること。

5.2 先進医療の倫理的実施 :

先進医療がヘルシンキ宣言及び臨床研究に関する倫理指針等に基づいて実施されたことを確認し、記載すること。また、実施計画書、同意説明文書に基づいて計画を実施していること、及び被験者のプライバシー保護を行っていることを明記すること。

5.3 患者への情報及び同意 :

インフォームド・コンセントが、いつどのように取得されたか、すべての症例で適切に取得されたかを記載すること。また、患者への説明文書及び同意書の見本を本報告書に添付すること。

6. 実施責任医師等及び管理組織 :

管理組織については、実施責任医師、実施者、協力者、管理・モニタリング・評価委員会、実施機関、統計担当者、臨床検査施設、開発業務受託機関等を簡潔に記載すること。また、実施責任医師、実施者、及び協力者について、氏名・所属・学位・資格・臨床研究における役割を示した一覧表及び簡潔な(1ページ)履歴書を本報告書に添付すること。

7. 緒言 :

本技術の背景、根拠、対象疾患、治療法、期間、主要評価項目についての簡潔な記載、及び社会的状況や本技術によって得られると考えられる医療的利益、今後の展望等について簡潔に記載すること。

8. 実施目的 :

実施目的を記載すること。(2. 概要の「目的」と同様の内容でも構わない。)

9. 実施計画 :

9.1 全般的デザインと計画一記述 :

全体的な計画とデザインについて、必要に応じてシェーマ図等を用いて、簡潔かつ明瞭に記述すること。

9.2 デザインについての考察：

本計画のデザインで安全性・有効性を評価できることとした根拠と問題点を記載すること。

9.3 対象母集団の選択：

9.3.1 選択基準：

患者母集団の選択基準を記述し、実施目的に照らしてその母集団が適切であることを考察すること。

9.3.2 除外基準：

対象患者の除外基準を特定し、その根拠（例えば、安全性への配慮、管理上の理由又は実施対象としての適切性の不足）を示すこと。

9.3.3 患者の治療又は評価の打ち切り：

実施を打ち切る場合の基準があらかじめ定められていれば記述すること。また、被験者について、追跡観察の種類と期間が計画されていれば記述すること。

9.4 治療法：

9.4.1 治療法：

投与経路、投与方法、用量及び投与スケジュールを詳細に記述すること。

9.4.2 治療材料の同定：

治療に使われた材料、機器について、簡潔に記述すること。

9.4.3 患者の割付け方法：

9.4.4 用量の選択：

各患者に投与された材料の用量を示し、その用量選択の根拠（例えば、動物実験のデータ）を記述すること。

9.4.5 各患者の用量の選択と投与時期：

各患者に投与される材料の用量を選択する手順及び投与の時期について記述すること。

9.4.6 盲検化：

特定の患者又は全ての患者について、どのような状況で開鍵することとしたか、その際に従う手順及び誰が患者コードを参照できたかも含め、盲検化を行うために用いた特定の手順を示すこと（例えば、容器のラベルの貼り方、盲検を破ったことが判るようなラベル）。

9.4.7 前治療及び併用療法：

実施開始前及び実施期間中に使用が認められた薬剤と使用方法、それらの使用が記録されたか否か及びその記録方法、並びに許容又は禁止された併用療法に関する取り決め及び手順を記述すること。許容された併用療法が実施に及ぼした影響について考察すること。

9.4.8 治療方法の遵守：

治療方法の遵守の確認及び記録のためにとられた手段について記述すること。

9.5 安全性及び有効性の項目：

9.5.1 安全性の項目：

安全性を判定するために用いる主たる測定項目及びエンドポイントを明確に規定すること。また、測定項目が選択された理由も示すこと。

9.5.2 有効性の項目：

有効性を判定するために用いる主たる測定項目及びエンドポイントを明確に規定すること。また、測定項目が選択された理由も示すこと。

9.5.3 測定項目の適切性：

安全性又は有効性の評価法が標準的なものでなかった場合、その信頼性、正確性及び適切性について記述すること。

9.5.4 濃度の測定：

9.6 データの品質保証：

データの品質を保証するために実行された品質保証及び品質管理の方法について簡潔に記述すること（例えば、実施者の訓練、カルテ記載やデータ収集に関する標準業務手順書の策定、モニタリング、監査の実施）。

9.7 統計手法と症例数の決定：

9.7.1 統計及び解析計画：

統計解析、比較及び検定の計画について記述すること。

9.7.2 症例数の決定：

計画された症例数及びその設定根拠、例えば統計的な考察又は実施上の制約を提示すること。

9.8 実施又は計画された解析に関する変更：

実施開始後に行われた実施又は計画された解析に関する変更を全て記述すること。また、変更の時期と理由、変更を決定するために用いた手順、変更の責任者等を記載すること。

10. 対象患者：

10.1 患者の内訳：

対象となった各患者について、年齢、性別、診断名、既往症、用いた材料、及び用法に関する詳細（例えば、投与日時、投与部位、投与量）を明記すること。

10.2 実施計画書からの逸脱：

実施への組み入れ又は除外基準、実施方法、患者の管理又は患者の評価に関する重要な逸脱について全て記述すること。

11. 有効性の評価：

11.1 解析したデータセット：

有効性の解析に採用した患者を正確に定義すること。

11.2 人口統計学的及び他の基準値の特性：

11.3 治療の遵守状況の測定：

解析対象となった症例が逸脱無く治療が行われたかを記述すること。

11.4 有効性に関する成績及び個別患者データ一覧表：

11.4.1 有効性の解析：

主要な有効性の測定値すべてを項目毎に一覧にし、解析を行った上、有効性に関する考察を行い一定の結論を記述すること。

11.4.2 統計・解析上の論点（該当する部分について記入のこと）：

- 11.4.2.1 共変量による調整
- 11.4.2.2 脱落又は欠測値の取扱い
- 11.4.2.3 中間解析及びデータモニタリング
- 11.4.2.4 多施設共同研究
- 11.4.2.5 多重比較・多重性
- 11.4.2.6 患者の「有効性評価の部分集団」の使用
- 11.4.2.7 同等性を示すことを意図した実対照薬を用いた試験
- 11.4.2.8 部分集団の検討

11.4.3 個別反応データの作表：

11.4.4 材料の用量，材料濃度及びそれらと反応：

11.4.5 材料－患者の相互作用：

11.4.6 患者ごとの表示：

11.4.7 有効性の結論：

12. 安全性の評価：

12.1 安全性の解析：

安全性に関するデータについて、全身症状、血液、尿検査等の評価項目毎に図表などを用いて記載し、統計学的解析結果についても記述すること。

12.2 有害事象：

臨床研究期間中に発生した全ての有害事象を一覧にまとめ、それらに対する考察を安全性評価の観点から記載すること。

12.2.1 有害事象の簡潔な要約：

12.2.2 有害事象の表示：

12.2.3 有害事象の分析：

12.2.4 患者ごとの有害事象の一覧表：

12.3 死亡、その他の重篤な有害事象：

12.3.1 死亡、その他の重篤な有害事象及び他の重要な有害事象の一覧表：

- 12.3.1.1 死亡
- 12.3.1.2 その他の重篤な有害事象
- 12.3.1.3 他の重要な有害事象

12.3.2 死亡、その他の重篤な有害事象及び他のいくつかの重要な有害事象の叙述：

12.3.3 死亡，その他の重篤な有害事象及び他の重要な有害事象の分析及び考察：

12.4 臨床検査値の評価：

12.4.1 患者ごとの個々の臨床検査異常値の一覧表：

12.4.2 各臨床検査項目の評価：

12.4.2.1 臨床検査値

12.4.2.2 個々の患者の変化

12.4.2.3 個々の臨床的に重要な異常

12.5 バイタルサイン，身体的所見及び安全性に関連する他の観察項目：

12.6 安全性の結論：

13. 考察と全般的結論：

本報告書の総括として、考察と結論をまとめる。全ての新しい又は予想外の所見を明確にし、その意義を説明すること。また、結果の臨床的適切性及び重要性について論じること。

14. 引用文献の一覧表：

関連する文献一覧表を提出すること。引用文献は、バンクーバー規約で国際的に認められている基準、又は「Chemical Abstracts」に使われている方式に従って示すこと。

15. 付録：

実施計画書、倫理委員会委員の一覧、実施責任医師等の一覧等を付録として添付すること。

(別添)

実績報告 (平成 年 月 日 ~ 平成 年 月 日)

コード番号

保険医療機関名:

届出受理年月日:

平成 年 月 日

先進医療の費用(届出時):

0円

(うち、人件費 0円)

先進医療名:

総件数: 0件

番号	診断名	年齢(歳)	性別	初回実施日(年月日)	入院期間(日)	実施回数(回)	転帰	保険外併用療養費分①(円)	保険外併用療養費分②(円)	先進医療費用(円)		総合計(円)	評価結果
										患者負担③	その他④		
1			男・女									0	
2			男・女									0	
3			男・女									0	
4			男・女									0	
5			男・女									0	
6			男・女									0	
7			男・女									0	
8			男・女									0	
9			男・女									0	
10			男・女									0	
合計								0	0	0	0	0	

保険外併用療養費分の合計 0円

患者1人当たりの平均保険外併用療養費分 0円

0円

患者1人当たりの平均入院期間 0日

先進医療費用(患者負担)の合計 0円

患者1人当たりの平均先進医療費用(患者負担) 0円

0円

患者1人当たりの平均実施回数 0回

先進医療費用(その他)の合計 0円

患者1人当たりの平均先進医療費用(その他) 0円

0円

上記に係る総合計 0円

患者1人当たり平均総合計 0円

0円

※ 実績が0件の場合、別途理由書を添付すること(様式は自由)



都道府県	機関別 番号	番号	種類	実施している医療機関の名称	先進医療技術名
北海道	[1]	33	B	JA北海道厚生連 旭川厚生病院	術後のホルモン療法及びS-1内服投与の併用療法 原発性乳がん(エストロゲン受容体が陽性であり、HER2が陰性のものに限る。)
北海道	[2]	33	B	KKR札幌医療センター	術後のホルモン療法及びS-1内服投与の併用療法 原発性乳がん(エストロゲン受容体が陽性であり、HER2が陰性のものに限る。)
北海道	[3]	45	A	NTT東日本札幌病院	内視鏡下筋腫下不全剥離術
北海道	[4]	33	B	NTT東日本札幌病院	術後のホルモン療法及びS-1内服投与の併用療法 原発性乳がん(エストロゲン受容体が陽性であり、HER2が陰性のものに限る。)
北海道	[5]	14	A	旭川医科大学病院	難治性眼疾患に対する羊膜移植術
北海道	[5]	16	A	旭川医科大学病院	硬膜外腔内視鏡による難治性腰下肢痛の治療
北海道	[5]	40	A	旭川医科大学病院	腹腔鏡下子宮体がん根治手術
北海道	[5]	33	B	旭川医科大学病院	術後のホルモン療法及びS-1内服投与の併用療法 原発性乳がん(エストロゲン受容体が陽性であり、HER2が陰性のものに限る。)
北海道	[6]	33	B	医療法人 東札幌病院	術後のホルモン療法及びS-1内服投与の併用療法 原発性乳がん(エストロゲン受容体が陽性であり、HER2が陰性のものに限る。)
北海道	[7]	37	A	医療法人社団 大橋眼科	多焦点眼内レンズを用いた水晶体再建術
北海道	[7]	53	A	医療法人社団 大橋眼科	前眼部三次元画像解析
北海道	[8]	37	A	医療法人社団 札幌かとう眼科	多焦点眼内レンズを用いた水晶体再建術
北海道	[9]	37	A	医療法人社団 誠心会 誠心眼科病院	多焦点眼内レンズを用いた水晶体再建術
北海道	[10]	63	A	医療法人社団 函館脳神経外科病院	硬膜外自家血注入療法
北海道	[11]	37	A	医療法人社団 明治眼科病院	多焦点眼内レンズを用いた水晶体再建術
北海道	[12]	37	A	医療法人社団 江山市 江口眼科病院	多焦点眼内レンズを用いた水晶体再建術
北海道	[13]	37	A	帯広眼科	多焦点眼内レンズを用いた水晶体再建術
北海道	[14]	63	A	札幌医科大学附属病院	硬膜外自家血注入療法
北海道	[14]	36	B	札幌医科大学附属病院	ホルテゾミブ静脈内投与、メルフェラン経口投与及びデキサメタゾン経口投与の併用療法 原発性ALAミロイドーシス
北海道	[15]	33	B	社会福祉法人函館厚生院 函館五稜郭病院	術後のホルモン療法及びS-1内服投与の併用療法 原発性乳がん(エストロゲン受容体が陽性であり、HER2が陰性のものに限る。)
北海道	[16]	7	B	独立行政法人国立病院機構北海道がんセンター	経皮的乳がんラジオ波焼灼療法 早期乳がん
北海道	[16]	33	B	独立行政法人国立病院機構北海道がんセンター	術後のホルモン療法及びS-1内服投与の併用療法 原発性乳がん(エストロゲン受容体が陽性であり、HER2が陰性のものに限る。)
北海道	[17]	31	A	北海道医療大学歯科内科クリニック	歯周外科治療におけるバイオ・リジェネレーション法
北海道	[18]	46	A	北海道医療大学病院	歯科用CAD・CAMシステムを用いたハイブリッドレジンによる歯冠補綴
北海道	[19]	56	A	北海道大学病院	最小侵襲性椎間板摘出術
北海道	[19]	6	B	北海道大学病院	経皮的肺がんラジオ波焼灼療法 原発性又は転移性肺がん(切除が困難なものに限る。)
北海道	[19]	8	B	北海道大学病院	経皮的腎がんラジオ波焼灼療法 原発性又は転移性腎がん(切除が困難なものに限る。)
北海道	[19]	21	B	北海道大学病院	パクリタキセル静脈内投与、カルボプラチン静脈内投与及びベバシマブ静脈内投与の併用療法(これらを三週間に一回投与するものに限る。)
北海道	[19]	26	B	北海道大学病院	経胎盤的抗不整脈薬投与療法 胎児頻脈性不整脈(胎児の心拍数が毎分百八十以上で持続する心房粗動又は上室性頻拍に限る。)
北海道	[19]	32	B	北海道大学病院	神経症状を呈する脳放射線壊死に対する核医学診断及びベバシマブ静脈内投与療法 神経症状を呈する脳放射線壊死(脳腫瘍又は腫瘍する組織の腫瘍に対する放射線治療のものに限る。)
北海道	[19]	33	B	北海道大学病院	術後のホルモン療法及びS-1内服投与の併用療法 原発性乳がん(エストロゲン受容体が陽性であり、HER2が陰性のものに限る。)
北海道	[20]	6	B	旭川厚生病院	経皮的肺がんラジオ波焼灼療法 原発性又は転移性肺がん(切除が困難なものに限る。)
北海道	[20]	8	B	旭川厚生病院	経皮的腎がんラジオ波焼灼療法 原発性又は転移性腎がん(切除が困難なものに限る。)
北海道	[21]	63	A	医療法人一仁会 南札幌脳神経外科	硬膜外自家血注入療法
北海道	[22]	37	A	医療法人社団 さきもと眼科クリニック	多焦点眼内レンズを用いた水晶体再建術
北海道	[23]	25	A	医療法人徳洲会 札幌徳洲会病院	末梢血幹細胞による血管再生治療
北海道	[24]	37	A	医療法人徳洲会 札幌徳洲会病院	多焦点眼内レンズを用いた水晶体再建術
北海道	[24]	53	A	医療法人徳洲会 札幌徳洲会病院	前眼部三次元画像解析
北海道	[25]	40	A	市立函館病院	腹腔鏡下子宮体がん根治手術
北海道	[26]	6	B	手稲溪仁会病院	経皮的肺がんラジオ波焼灼療法 原発性又は転移性肺がん(切除が困難なものに限る。)
北海道	[27]	25	A	特定医療法人北檜会札幌北檜病院	末梢血幹細胞による血管再生治療
北海道	[28]	53	A	名寄市立総合病院	前眼部三次元画像解析
青森県	[29]	37	A	たかはし眼科	多焦点眼内レンズを用いた水晶体再建術
青森県	[30]	47	A	弘前大学医学部附属病院	実物大臓器立体モデルによる手術支援
青森県	[30]	55	A	弘前大学医学部附属病院	(2)(他の保険医療機関に対して検体の採取以外の業務を委託して実施する保険医療機関)急性リンパ性白血病細胞の免疫遺伝子再構成を利用した定量的PCR法による骨髄微小残存病変(MRD)量の測定
青森県	[30]	23	B	弘前大学医学部附属病院	十二種類の腫瘍抗原ペプチドによるテラーメドのがんワクチン療法 ホルモン不応性再燃前立腺がん(ドセタキセルの投与が困難な者であり、HLA-A24が陽性であるものに限る。)
岩手県	[31]	37	A	医療法人小笠原眼科クリニック	多焦点眼内レンズを用いた水晶体再建術
岩手県	[32]	51	A	岩手医科大学附属病院	腹腔鏡下スリプ状胃切除術
岩手県	[32]	1	B	岩手医科大学附属病院	頸部内視鏡手術 甲状腺濾胞腫瘍、腫瘍様甲状腺腫、パセドウ病又は原発性上皮小体機能亢進症
岩手県	[32]	15	B	岩手医科大学附属病院	ラジオ波焼灼システムを用いた腹腔鏡補助下肝切除術 原発性若しくは転移性肝がん又は肝良性腫瘍
岩手県	[32]	20	B	岩手医科大学附属病院	パクリタキセル静脈内投与(一週間に一回投与するものに限る。)

都道府県	機関別 番号	番号	種類	実施している医療機関の名称	先進医療技術名
岩手県	[32]	21	B	岩手医科大学附属病院	パクリタキセル静脈内投与、カルボプラチン静脈内投与及びベ バシズマブ静脈内投与の併用療法(これらを三週間に一回投与 するものに限る。)並びにベバシズマブ静脈内投与(三週間に 一回投与するものに限る。)による維持療法 再発卵巣がん、 卵巣がん又は原発性腹膜がん
岩手県	[32]	32	B	岩手医科大学附属病院	神経症状を呈する脳放射線壊死に対する核医学診断及びベバシ ズマブ静脈内投与療法 神経症状を呈する脳放射線壊死(脳腫 瘍又は隣接する組織の腫瘍に対する放射線治療後のものに限 る)による維持療法 再発卵巣がん、卵巣がん又は原発性腹膜がん
岩手県	[33]	37	A	社団法人医療法人ひとみ会 花巻中央眼科	多焦点眼内レンズを用いた水晶体再建術
宮城県	[34]	45	A	J R 仙台病院	内視鏡下膀胱不全穿孔切離術
宮城県	[35]	39	B	一般財団法人厚生会仙台厚生病院	ベトレキセド静脈内投与及びシスプラチン静脈内投与の併用 療法 肺がん(扁平上皮がん及び小細胞肺がんを除き、病理 学的見地から完全に切除されたと判断されるものに限る。)
宮城県	[36]	37	A	医療法人 養友会 佐藤裕也眼科医	多焦点眼内レンズを用いた水晶体再建術
宮城県	[37]	37	A	医療法人社団 古川中央眼科	多焦点眼内レンズを用いた水晶体再建術
宮城県	[38]	16	A	仙台ペインクリニック	硬膜外腔内視鏡による難治性腰下肢痛の治療
宮城県	[39]	37	A	タカジン眼科	多焦点眼内レンズを用いた水晶体再建術
宮城県	[40]	24	A	東北大学病院	泌尿生殖器腫瘍後腹膜リンパ節転移に対する腹腔鏡下リンパ節 郭清術
宮城県	[40]	29	A	東北大学病院	X線CT画像診断に基づく手術用顕微鏡を用いた嚥部切除手 術
宮城県	[40]	30	A	東北大学病院	定量的CTを用いた有限要素法による骨強度予測評価
宮城県	[40]	31	A	東北大学病院	歯周外科治療におけるバイオ・リジェネレーション法
宮城県	[40]	51	A	東北大学病院	腹腔鏡下スリーブ状胃切除術
宮城県	[40]	54	A	東北大学病院	有床義歯補綴治療における総合的咬合・咀嚼機能検査
宮城県	[40]	57	A	東北大学病院	短腸症候群又は不可逆的な機能性小腸不全に対する脳死ドナ ーからの小腸移植
宮城県	[40]	59	A	東北大学病院	短腸症候群又は不可逆的な機能性小腸不全に対する生体ドナ ーからの小腸部分移植
宮城県	[40]	20	B	東北大学病院	パクリタキセル静脈内投与(一週間に一回投与するものに限 る。)及びカルボプラチン腹腔内投与(三週間に一回投与する ものに限る。)の併用療法 上皮性卵巣がん、卵巣がん又は原 発性腹膜がん
宮城県	[40]	21	B	東北大学病院	パクリタキセル静脈内投与、カルボプラチン静脈内投与及びベ バシズマブ静脈内投与の併用療法(これらを三週間に一回投与 するものに限る。)並びにベバシズマブ静脈内投与(三週間に 一回投与するものに限る。)による維持療法 再発卵巣がん、 卵巣がん又は原発性腹膜がん
宮城県	[40]	27	B	東北大学病院	低出力体外衝撃波治療法 虚血性心疾患(薬物療法に対して抵 抗性を有するものであって、経皮的冠動脈形成術又は冠動脈バ イパス手術による治療が困難なものに限る。)
宮城県	[40]	30	B	東北大学病院	重症低血糖発作を伴うインスリン依存性糖尿病に対する脳死ド ナー又は心停止ドナーからの膵島移植 重症低血糖発作を伴う インスリン依存性糖尿病
宮城県	[40]	32	B	東北大学病院	神経症状を呈する脳放射線壊死に対する核医学診断及びベバシ ズマブ静脈内投与療法 神経症状を呈する脳放射線壊死(脳腫 瘍又は隣接する組織の腫瘍に対する放射線治療後のものに限 る)術後のホルモン療法及びS-1内服投与の併用療法 原発性乳 がん(エストロゲン受容体が陽性である、HER2が陰性の ものに限る。)
宮城県	[41]	47	A	独立行政法人国立病院機構 仙台医療センター	実物大臓器立体モデルによる手術支援
宮城県	[41]	63	A	独立行政法人国立病院機構 仙台医療センター	硬膜外自家血注入療法
宮城県	[41]	33	B	独立行政法人国立病院機構 仙台医療センター	術後のホルモン療法及びS-1内服投与の併用療法 原発性乳 がん(エストロゲン受容体が陽性である、HER2が陰性の ものに限る。)
宮城県	[42]	20	A	宮城県立がんセンター	抗悪性腫瘍剤治療における薬剤耐性遺伝子検査
宮城県	[43]	42	B	社団法人 全国社会保険協会連合会 仙台社会保険病院	コレステロール産生に対する血液浄化療法 コレステロール 産生症
宮城県	[44]	37	A	大手町おおほし眼科	多焦点眼内レンズを用いた水晶体再建術
宮城県	[44]	53	A	大手町おおほし眼科	前眼部三次元画像解析
秋田県	[45]	14	A	秋田大学医学部附属病院	難治性眼疾患に対する羊膜移植術
秋田県	[46]	37	A	小林眼科医	多焦点眼内レンズを用いた水晶体再建術
秋田県	[47]	37	A	社会医療法人明和会 中通総合病院	多焦点眼内レンズを用いた水晶体再建術
秋田県	[47]	55	A	社会医療法人明和会 中通総合病院	(2) (他の保険医療機関に対して検体の採取以外の業務を委 託して実施する保険医療機関)急性リンパ性白血病細胞の免疫 遺伝子再構成を利用した定量的PCR法による骨髄微小残存病 変(MRD)量の測定
秋田県	[48]	37	A	なべしま眼科クリニック	多焦点眼内レンズを用いた水晶体再建術
秋田県	[49]	53	A	医療法人 高橋久志眼科医	前眼部三次元画像解析
山形県	[50]	13	A	国立大学法人 山形大学医学部附属病院	神経変性疾患の遺伝子診断
山形県	[50]	14	A	国立大学法人 山形大学医学部附属病院	難治性眼疾患に対する羊膜移植術
山形県	[50]	55	A	国立大学法人 山形大学医学部附属病院	(2) (他の保険医療機関に対して検体の採取以外の業務を委 託して実施する保険医療機関)急性リンパ性白血病細胞の免疫 遺伝子再構成を利用した定量的PCR法による骨髄微小残存病 変(MRD)量の測定
山形県	[51]	63	A	山形県立中央病院	硬膜外自家血注入療法
山形県	[51]	33	B	山形県立中央病院	術後のホルモン療法及びS-1内服投与の併用療法 原発性乳 がん(エストロゲン受容体が陽性である、HER2が陰性の ものに限る。)
山形県	[52]	47	A	社会福祉法人恩賜財団済生会山形済生病院	実物大臓器立体モデルによる手術支援
福島県	[53]	37	A	医療法人明信会 今泉眼科医	多焦点眼内レンズを用いた水晶体再建術
福島県	[54]	37	A	医療法人明信会 今泉西病院	多焦点眼内レンズを用いた水晶体再建術
福島県	[55]	33	B	北福島医療センター	術後のホルモン療法及びS-1内服投与の併用療法 原発性乳 がん(エストロゲン受容体が陽性である、HER2が陰性の ものに限る。)
福島県	[56]	33	B	財団法人 星総合病院	術後のホルモン療法及びS-1内服投与の併用療法 原発性乳 がん(エストロゲン受容体が陽性である、HER2が陰性の ものに限る。)
福島県	[57]	37	A	伊藤眼科	多焦点眼内レンズを用いた水晶体再建術
福島県	[58]	33	A	公立大学法人福島県立医科大学附属病院	樹状細胞及び腫瘍抗原ペプチドを用いたがんワクチン療法
福島県	[58]	44	A	公立大学法人福島県立医科大学附属病院	光トポグラフィー検査を用いたうつ症状の鑑別診断補助
福島県	[58]	55	A	公立大学法人福島県立医科大学附属病院	(2) (他の保険医療機関に対して検体の採取以外の業務を委 託して実施する保険医療機関)急性リンパ性白血病細胞の免疫 遺伝子再構成を利用した定量的PCR法による骨髄微小残存病 変(MRD)量の測定

都道府県	機関別番号	番号	種類	実施している医療機関の名称	先進医療技術名
福島県	[58]	3	B	公立大学法人福島県立医科大学附属病院	化学療法に伴うカフェイン併用療法 悪性骨腫瘍又は悪性軟部腫瘍
福島県	[58]	13	B	公立大学法人福島県立医科大学附属病院	腹腔鏡下センチネルリンパ節生検 早期胃がん
福島県	[58]	30	B	公立大学法人福島県立医科大学附属病院	重症低血糖発作を伴うインスリン依存性糖尿病に対する脳死ドナー又は心停止ドナーからの膵臓移植 重症低血糖発作を伴うインスリン依存性糖尿病
福島県	[58]	33	B	公立大学法人福島県立医科大学附属病院	術後のホルモン療法及びS-1内服投与の併用療法 原発性乳がん(エストロゲン受容体が陽性であって、HER2が陰性のものに限る。)
福島県	[59]	8	A	財団法人 脳神経疾患研究所附属南東北がん陽子線治療センター	陽子線治療
福島県	[60]	37	A	財団法人脳神経疾患研究所附属南東北眼科クリニック	多焦点眼内レンズを用いた水晶体再建術
茨城県	[61]	18	B	茨城県立中央病院	パクリタキセル腹腔内投与及び静脈内投与並びにS-1内服併用療法 腹膜播種又は進行性胃がん(腹水細胞診又は腹腔洗浄細胞診により遊離がん細胞を認めるものに限る。)
茨城県	[62]	37	A	医療法人 小沢眼科内科病院	多焦点眼内レンズを用いた水晶体再建術
茨城県	[63]	37	A	山王台病院附属眼科・内科クリニック	多焦点眼内レンズを用いた水晶体再建術
茨城県	[64]	37	A	高田眼科	多焦点眼内レンズを用いた水晶体再建術
茨城県	[64]	53	A	高田眼科	前眼部三次元画像解析
茨城県	[65]	8	A	筑波大学附属病院	陽子線治療
茨城県	[65]	25	A	筑波大学附属病院	末梢血幹細胞による血管再生治療
茨城県	[65]	36	A	筑波大学附属病院	Eボウイルス感染症迅速診断(リアルタイムPCR法)
茨城県	[65]	37	A	筑波大学附属病院	多焦点眼内レンズを用いた水晶体再建術
茨城県	[65]	40	A	筑波大学附属病院	腹腔鏡下子宮体がん根治手術
茨城県	[65]	53	A	筑波大学附属病院	前眼部三次元画像解析
茨城県	[65]	4	B	筑波大学附属病院	胎児尿路・羊水腔シャント術 胎児閉塞性尿路疾患
茨城県	[65]	9	B	筑波大学附属病院	内視鏡下甲状腺切除術 甲状腺癌
茨城県	[65]	20	B	筑波大学附属病院	パクリタキセル静脈内投与(一週間に一回投与するものに限る。)&及びカルボプラチン腹腔内投与(三週間に一回投与するものに限る。)の併用療法 上皮性卵巣がん、卵管がん又は原発性腹膜がん
茨城県	[65]	26	B	筑波大学附属病院	経胎盤的抗不整脈薬投与療法 胎児頻脈性不整脈(胎児の心拍数が毎分百八十以上で持続する心房粗動又は上室性頻拍に限る)を呈する脳放射線壊死に対する核医学診断及びベータシールド静脈内投与療法 神経症状を呈する脳放射線壊死(脳腫瘍又は隣接する組織の腫瘍に対する放射線治療後のものに限る)術後のホルモン療法及びS-1内服投与の併用療法 原発性乳がん(エストロゲン受容体が陽性であって、HER2が陰性のものに限る。)
茨城県	[65]	32	B	筑波大学附属病院	術後のホルモン療法及びS-1内服投与の併用療法 原発性乳がん(エストロゲン受容体が陽性であって、HER2が陰性のものに限る。)
茨城県	[65]	33	B	筑波大学附属病院	術後のホルモン療法及びS-1内服投与の併用療法 原発性乳がん(エストロゲン受容体が陽性であって、HER2が陰性のものに限る。)
茨城県	[66]	33	B	東京医科大学茨城医療センター	術後のホルモン療法及びS-1内服投与の併用療法 原発性乳がん(エストロゲン受容体が陽性であって、HER2が陰性のものに限る。)
茨城県	[67]	33	B	独立行政法人国立病院機構 水戸医療センター	術後のホルモン療法及びS-1内服投与の併用療法 原発性乳がん(エストロゲン受容体が陽性であって、HER2が陰性のものに限る。)
茨城県	[68]	37	A	松本眼科	多焦点眼内レンズを用いた水晶体再建術
茨城県	[68]	53	A	松本眼科	前眼部三次元画像解析
茨城県	[69]	37	A	医療法人社団雄々会 中村眼科医院	多焦点眼内レンズを用いた水晶体再建術
茨城県	[70]	37	A	医療法人赤津眼科	多焦点眼内レンズを用いた水晶体再建術
茨城県	[71]	37	A	医療法人悠生会 おかざき眼科皮膚科	多焦点眼内レンズを用いた水晶体再建術
茨城県	[72]	44	A	茨城県立こころの医療センター	光トポグラフィ検査を用いたうつ症状の鑑別診断補助
茨城県	[73]	6	B	茨城県立中央病院・茨城県地域がんセンター	経皮的肺がんラジオ波焼灼療法 原発性又は転移性肺がん(切除が困難なものに限る。)
茨城県	[73]	8	B	茨城県立中央病院・茨城県地域がんセンター	経皮的腎がんラジオ波焼灼療法 原発性又は転移性腎がん(切除が困難なものに限る。)
茨城県	[74]	1	A	独立行政法人 国立病院機構 霞ヶ浦医療センター	高周波切除器を用いた子宮腺筋症摘出術
栃木県	[75]	37	A	いはらき眼科クリニック	多焦点眼内レンズを用いた水晶体再建術
栃木県	[76]	53	A	医療法人アイアールエス 伊野田眼科クリニック	前眼部三次元画像解析
栃木県	[77]	16	A	自治医科大学附属病院	硬膜外腔内視鏡による難治性腰下肢痛の治療
栃木県	[77]	44	A	自治医科大学附属病院	光トポグラフィ検査を用いたうつ症状の鑑別診断補助
栃木県	[77]	51	A	自治医科大学附属病院	腹腔鏡下スリーブ状胃切除術
栃木県	[77]	1	B	自治医科大学附属病院	頭部内視鏡手術 甲状腺嚢胞腫瘍、腫瘍様甲状腺腫、パセドウ病又は原発性上皮小体機能亢進症
栃木県	[77]	20	B	自治医科大学附属病院	パクリタキセル静脈内投与(一週間に一回投与するものに限る。)&及びカルボプラチン腹腔内投与(三週間に一回投与するものに限る。)の併用療法 上皮性卵巣がん、卵管がん又は原発性腹膜がん
栃木県	[77]	33	B	自治医科大学附属病院	術後のホルモン療法及びS-1内服投与の併用療法 原発性乳がん(エストロゲン受容体が陽性であって、HER2が陰性のものに限る。)
栃木県	[78]	6	B	栃木県立がんセンター	経皮的肺がんラジオ波焼灼療法 原発性又は転移性肺がん(切除が困難なものに限る。)
栃木県	[78]	8	B	栃木県立がんセンター	経皮的腎がんラジオ波焼灼療法 原発性又は転移性腎がん(切除が困難なものに限る。)
栃木県	[78]	20	B	栃木県立がんセンター	パクリタキセル静脈内投与(一週間に一回投与するものに限る。)&及びカルボプラチン腹腔内投与(三週間に一回投与するものに限る。)の併用療法 上皮性卵巣がん、卵管がん又は原発性腹膜がん
栃木県	[79]	26	A	獨協医科大学病院	末梢血単核球移植による血管再生治療
栃木県	[79]	37	A	獨協医科大学病院	多焦点眼内レンズを用いた水晶体再建術
栃木県	[79]	52	A	獨協医科大学病院	(1) IL28Bの遺伝子診断によるインターフェロン治療効果の予測評価
栃木県	[79]	53	A	獨協医科大学病院	前眼部三次元画像解析
栃木県	[79]	55	A	獨協医科大学病院	(2) (他の保険医療機関に対して検体の採取以外の業務を委託して実施する保険医療機関)急性リンパ性白血病細胞の免疫遺伝子再構成を利用した定量的PCR法による骨髄微小残存病変(MRD)量の測定
栃木県	[79]	35	B	獨協医科大学病院	急性心筋梗塞に対するエボエチンペーパ投与療法 急性心筋梗塞(再灌流療法が成功したものに限る。)
栃木県	[80]	37	A	医療法人 青木眼科医院	多焦点眼内レンズを用いた水晶体再建術
栃木県	[81]	37	A	医療法人 圭明会原眼科病院	多焦点眼内レンズを用いた水晶体再建術
栃木県	[82]	63	A	独立行政法人国立病院機構 栃木医療センター	硬膜外自家血注入療法
群馬県	[83]	47	A	伊勢崎市民病院	実物大臓器立体モデルによる手術支援
群馬県	[84]	37	A	いその眼科	多焦点眼内レンズを用いた水晶体再建術
群馬県	[85]	7	B	群馬県立がんセンター	経皮的乳がんラジオ波焼灼療法 早期乳がん

都道府県	機関別 番号	番号	種類	実施している医療機関の名称	先進医療技術名
群馬県	[85]	20	B	群馬県立がんセンター	パクリタキセル静脈内投与(一週間に一回投与するものに限る。)及びカルボプラチン腹腔内投与(三週間に一回投与するものに限る。)の併用療法 上皮性卵巣がん、卵巣がん又は原発性腹膜がん
群馬県	[85]	33	B	群馬県立がんセンター	術後のホルモン療法及びS-1内服投与の併用療法 原発性乳がん(エストロゲン受容体が陽性であって、HER2が陰性のものに限る。)
群馬県	[86]	50	A	群馬県立小児医療センター	胸腔鏡下動脈管閉症手術
群馬県	[86]	55	A	群馬県立小児医療センター	(2) (他の保険医療機関に対して検体の採取以外の業務を委託して実施する保険医療機関) 急性リンパ性白血病細胞の免疫遺伝子再構成を利用した定量的PCR法による骨髄微小残存病変(MRD)量の測定
群馬県	[87]	13	A	国立大学法人群馬大学医学部附属病院	神経変性疾患の遺伝子診断
群馬県	[87]	14	A	国立大学法人群馬大学医学部附属病院	難治性眼疾患に対する羊膜移植術
群馬県	[87]	15	A	国立大学法人群馬大学医学部附属病院	重粒子線治療
群馬県	[87]	16	A	国立大学法人群馬大学医学部附属病院	硬膜外腔内視鏡による難治性腰下肢痛の治療
群馬県	[87]	19	A	国立大学法人群馬大学医学部附属病院	マンデル細胞リンパ腫の遺伝子検査
群馬県	[87]	42	A	国立大学法人群馬大学医学部附属病院	R E T 遺伝子診断
群馬県	[87]	44	A	国立大学法人群馬大学医学部附属病院	光トポグラフィー検査を用いたうつ症状の鑑別診断補助
群馬県	[87]	52	A	国立大学法人群馬大学医学部附属病院	(1) T L 2 8 B の遺伝子診断によるインターフェロン治療効果の予測評価
群馬県	[87]	6	B	国立大学法人群馬大学医学部附属病院	経皮的肺がんラジオ波焼灼療法 原発性又は転移性肺がん(切除が困難なものに限る。)
群馬県	[87]	8	B	国立大学法人群馬大学医学部附属病院	経皮的腎がんラジオ波焼灼療法 原発性又は転移性腎がん(切除が困難なものに限る。)
群馬県	[87]	15	B	国立大学法人群馬大学医学部附属病院	ラジオ波焼灼システムを用いた腹腔鏡補助下肝切除術 原発性若しくは転移性肝がん又は肝良性腫瘍
群馬県	[87]	18	B	国立大学法人群馬大学医学部附属病院	パクリタキセル腹腔内投与及び静脈内投与並びにS-1内服併用療法 腹膜播種又は進行性胃がん(腹水細胞診又は腹腔洗浄細胞診により遊離がん細胞を認めるものに限る。)
群馬県	[87]	20	B	国立大学法人群馬大学医学部附属病院	パクリタキセル静脈内投与(一週間に一回投与するものに限る。)及びカルボプラチン腹腔内投与(三週間に一回投与するものに限る。)の併用療法 上皮性卵巣がん、卵巣がん又は原発性腹膜がん
群馬県	[87]	24	B	国立大学法人群馬大学医学部附属病院	パクリタキセル腹腔内反復投与療法 胃切除後の進行性胃がん(腹膜に転移しているもの、腹腔洗浄細胞診が陽性であるもの又はステージII若しくはIIIであって肉眼型分類が3型(長径が8センチメートル以上のものに限る。))若しくは4型であるものに限る。)
群馬県	[87]	33	B	国立大学法人群馬大学医学部附属病院	術後のホルモン療法及びS-1内服投与の併用療法 原発性乳がん(エストロゲン受容体が陽性であって、HER2が陰性のものに限る。)
群馬県	[88]	36	B	国立病院機構西群馬病院	ボルテゾミブ静脈内投与、メルフェラン経口投与及びデキサメタゾン経口投与の併用療法 原発性ALアミロイドーシス
群馬県	[89]	33	B	独立行政法人国立病院機構 高崎総合医療センター	術後のホルモン療法及びS-1内服投与の併用療法 原発性乳がん(エストロゲン受容体が陽性であって、HER2が陰性のものに限る。)
群馬県	[90]	63	A	前橋赤十字病院	硬膜外自家血注入療法
群馬県	[91]	37	A	医療法人 小林眼科クリニック 城西眼科	多焦点眼内レンズを用いた水晶体再建術
群馬県	[92]	37	A	医療法人春光会 宮久保眼科	多焦点眼内レンズを用いた水晶体再建術
群馬県	[93]	37	A	高山眼科緑町医院	多焦点眼内レンズを用いた水晶体再建術
埼玉県	[94]	37	A	医療法人社団 豊栄会 さだまつ眼科クリニック	多焦点眼内レンズを用いた水晶体再建術
埼玉県	[94]	53	A	医療法人社団 豊栄会 さだまつ眼科クリニック	多焦点眼内レンズを用いた水晶体再建術
埼玉県	[95]	37	A	医療法人社団 優美会 川口あおぞら眼科	多焦点眼内レンズを用いた水晶体再建術
埼玉県	[96]	33	B	医療法人社団愛友会 上尾中央総合病院	術後のホルモン療法及びS-1内服投与の併用療法 原発性乳がん(エストロゲン受容体が陽性であって、HER2が陰性のものに限る。)
埼玉県	[97]	53	A	医療法人社団東光会 戸田中央総合病院	前眼部三次元画像解析
埼玉県	[98]	37	A	医療法人社団聖愛会 中村眼科	多焦点眼内レンズを用いた水晶体再建術
埼玉県	[99]	37	A	医療法人社団明優会 宮原眼科医院	多焦点眼内レンズを用いた水晶体再建術
埼玉県	[100]	37	A	医療法人白水会 栗原眼科病院	多焦点眼内レンズを用いた水晶体再建術
埼玉県	[101]	37	A	大宮七里眼科	多焦点眼内レンズを用いた水晶体再建術
埼玉県	[101]	53	A	大宮七里眼科	多焦点眼内レンズを用いた水晶体再建術
埼玉県	[102]	37	A	かがやき眼科皮膚科クリニック	前眼部三次元画像解析
埼玉県	[103]	33	B	川口市立医療センター	術後のホルモン療法及びS-1内服投与の併用療法 原発性乳がん(エストロゲン受容体が陽性であって、HER2が陰性のものに限る。)
埼玉県	[104]	26	A	埼玉医科大学国際医療センター	末梢血単核球移植による血管再生治療
埼玉県	[104]	20	B	埼玉医科大学国際医療センター	パクリタキセル静脈内投与(一週間に一回投与するものに限る。)及びカルボプラチン腹腔内投与(三週間に一回投与するものに限る。)の併用療法 上皮性卵巣がん、卵巣がん又は原発性腹膜がん
埼玉県	[104]	21	B	埼玉医科大学国際医療センター	パクリタキセル静脈内投与、カルボプラチン静脈内投与及びベバシマブ静脈内投与の併用療法(これらを三週間に一回投与するものに限る。)並びにベバシマブ静脈内投与(三週間に一回投与するものに限る。)による維持療法 再発卵巣がん、卵巣がん又は原発性腹膜がん
埼玉県	[104]	22	B	埼玉医科大学国際医療センター	蛍光膀胱鏡を用いた5-αミノレプリン酸溶液の経口投与又は経尿道投与による膀胱がんの光学的診断 筋層非浸潤性膀胱がん
埼玉県	[104]	33	B	埼玉医科大学国際医療センター	術後のホルモン療法及びS-1内服投与の併用療法 原発性乳がん(エストロゲン受容体が陽性であって、HER2が陰性のものに限る。)
埼玉県	[104]	39	B	埼玉医科大学国際医療センター	ベトトレキセド静脈内投与及びシスプラチン静脈内投与の併用療法 肺がん(扁平上皮肺がん及び小細胞肺がんを除き、病理学的見地から完全に切除されたと判断されるものに限る。)
埼玉県	[105]	33	B	埼玉県立がんセンター	術後のホルモン療法及びS-1内服投与の併用療法 原発性乳がん(エストロゲン受容体が陽性であって、HER2が陰性のものに限る。)
埼玉県	[105]	39	B	埼玉県立がんセンター	ベトトレキセド静脈内投与及びシスプラチン静脈内投与の併用療法 肺がん(扁平上皮肺がん及び小細胞肺がんを除き、病理学的見地から完全に切除されたと判断されるものに限る。)

都道府県	機関別 番号	番号	種類	実施している医療機関の名称	先進医療技術名
埼玉県	[106]	33	B	埼玉社会保険病院	術後のホルモン療法及びS-1内服投与の併用療法 原発性乳がん(エストロゲン受容体が陽性であって、HER2が陰性のものに限る。)
埼玉県	[107]	47	A	さいたま市立病院	実物大臓器立体モデルによる手術支援
埼玉県	[108]	33	B	さいたま赤十字病院	術後のホルモン療法及びS-1内服投与の併用療法 原発性乳がん(エストロゲン受容体が陽性であって、HER2が陰性のものに限る。)
埼玉県	[109]	37	A	さげみ眼科	多焦点眼内レンズを用いた水晶体再建術
埼玉県	[110]	37	A	社会福祉法人恩賜財団済生会支部 埼玉県済生会栗橋病院	多焦点眼内レンズを用いた水晶体再建術
埼玉県	[110]	53	A	社会福祉法人恩賜財団済生会支部 埼玉県済生会栗橋病院	前眼部三次元画像解析
埼玉県	[111]	23	B	獨協医科大学越谷病院	十二種類の腫瘍抗原ペプチドによるテラーメイドのがんワクチン療法 ホルモン不応性再燃前立腺がん(ドセタキセルの投与が困難な者であって、HLA-A*24が陽性であるものに限る。)
埼玉県	[111]	33	B	獨協医科大学越谷病院	術後のホルモン療法及びS-1内服投与の併用療法 原発性乳がん(エストロゲン受容体が陽性であって、HER2が陰性のものに限る。)
埼玉県	[112]	37	A	生々眼科クリニック	多焦点眼内レンズを用いた水晶体再建術
埼玉県	[113]	54	A	明海大学歯学部付属明海大学病院	有床霧歯補綴治療における総合的咬合・咀嚼機能検査
埼玉県	[114]	37	A	医療法人共愛会 新越谷アイクリニック	多焦点眼内レンズを用いた水晶体再建術
埼玉県	[115]	37	A	医療法人社団彰鳴会 やながわ眼科	多焦点眼内レンズを用いた水晶体再建術
埼玉県	[116]	47	A	医療法人明浩会 西大宮病院	実物大臓器立体モデルによる手術支援
埼玉県	[117]	37	A	眼科龍雲堂医院	多焦点眼内レンズを用いた水晶体再建術
埼玉県	[118]	20	B	埼玉医科大学総合医療センター	パクリタキセル静脈内投与(一週間に一回投与するものに限る。)&及びカルボプラチン腹腔内投与(三週間に一回投与するものに限る。)&の併用療法 上皮性卵巣がん、卵管がん又は原発性腹膜がん
埼玉県	[119]	5	A	埼玉医科大学病院	悪性高熱症診断法(スキンドファイバー法)
埼玉県	[119]	47	A	埼玉医科大学病院	実物大臓器立体モデルによる手術支援
埼玉県	[120]	47	A	埼玉協同病院	実物大臓器立体モデルによる手術支援
埼玉県	[121]	37	A	社団法人 東光会 戸田中央総合病院	多焦点眼内レンズを用いた水晶体再建術
埼玉県	[122]	63	A	深谷赤十字病院	硬膜外自家血注入療法
埼玉県	[123]	37	A	川越西眼科	多焦点眼内レンズを用いた水晶体再建術
埼玉県	[124]	6	B	防衛医科大学校病院	経皮的肺がんラジオ波焼灼療法 原発性又は転移性肺がん(切除が困難なものに限る。)
埼玉県	[124]	8	B	防衛医科大学校病院	経皮的腎がんラジオ波焼灼療法 原発性又は転移性腎がん(切除が困難なものに限る。)
千葉県	[125]	37	A	医療法人社団 三教会 忍足眼科医院	多焦点眼内レンズを用いた水晶体再建術
千葉県	[126]	37	A	医療法人社団桜仁会 さくらん眼科	多焦点眼内レンズを用いた水晶体再建術
千葉県	[127]	45	A	医療法人鉄蕉会 亀田総合病院	内視鏡下筋膜下不全穿孔切離術
千葉県	[127]	33	B	医療法人鉄蕉会 亀田総合病院	術後のホルモン療法及びS-1内服投与の併用療法 原発性乳がん(エストロゲン受容体が陽性であって、HER2が陰性のものに限る。)
千葉県	[128]	37	A	医療法人社団華華会 安藤眼科	多焦点眼内レンズを用いた水晶体再建術
千葉県	[129]	51	A	学校法人東邦大学 東邦大学医療センター佐倉病院	腹腔鏡下スリーブ状胃切除術
千葉県	[130]	47	A	国保松戸市立病院	実物大臓器立体モデルによる手術支援
千葉県	[131]	30	B	国立病院機構千葉東病院	重症低血糖発作を伴うインスリン依存性糖尿病に対する脳死ドナー又は心停止ドナーからの脾臓移植 重症低血糖発作を伴うインスリン依存性糖尿病
千葉県	[132]	35	B	社会医療法人社団 木下会 千葉西総合病院	急性心筋梗塞に対するエボエチンペタ投与療法 急性心筋梗塞(再灌流療法に成功したものに限る。)
千葉県	[133]	20	A	千葉県がんセンター	抗悪性腫瘍剤治療における薬剤耐性遺伝子検査
千葉県	[133]	35	A	千葉県がんセンター	自己腫瘍・組織及び樹状細胞を用いた活性化自己リンパ球移入療法
千葉県	[133]	7	B	千葉県がんセンター	経皮的乳がんラジオ波焼灼療法 早期乳がん
千葉県	[133]	24	B	千葉県がんセンター	パクリタキセル腹腔内反復投与療法 胃切除後の進行性胃がん(腹膜に転移しているもの、腹腔洗浄細胞診が陽性であるもの又はステージII若しくはIIIであって肉眼型分類が3型(長径が8センチメートル以上のものに限る。))若しくは4型であるものに限る。)
千葉県	[133]	32	B	千葉県がんセンター	神経症状を呈する脳放射線壊死に対する核医学診断及びベバシマブ静脈内投与療法 神経症状を呈する脳放射線壊死(脳腫瘍又は隣接する組織の腫瘍に対する放射線治療後のものに限る。)
千葉県	[133]	33	B	千葉県がんセンター	術後のホルモン療法及びS-1内服投与の併用療法 原発性乳がん(エストロゲン受容体が陽性であって、HER2が陰性のものに限る。)
千葉県	[134]	10	A	千葉大学医学部附属病院	経頸静脈肝内門脈大循環短絡術
千葉県	[134]	13	A	千葉大学医学部附属病院	神経変性疾患の遺伝子診断
千葉県	[134]	26	A	千葉大学医学部附属病院	末梢血単核球移植による血管再生治療
千葉県	[134]	47	A	千葉大学医学部附属病院	実物大臓器立体モデルによる手術支援
千葉県	[134]	38	B	千葉大学医学部附属病院	NKT細胞を用いた免疫療法 肺がん(小細胞肺がんを除き、切除が困難な進行性のもの又は術後に再発したものであって、化学療法が行われたものに限る。)
千葉県	[134]	39	B	千葉大学医学部附属病院	ベトメレキセド静脈内投与及びシスプラチン静脈内投与の併用療法 肺がん(扁平上皮肺がん及び小細胞肺がんを除き、病理学的見地から完全に切除されたと判断されるものに限る。)
千葉県	[134]	46	B	千葉大学医学部附属病院	NKT細胞を用いた免疫療法 頸頭部扁平上皮がん(診断時のステージがIV期であって、初回治療として計画された一連の治療後の完全奏功の判定から八週間以内の症例(当該期間内に他の治療を実施していないものに限る。))に限る。)
千葉県	[135]	53	A	東京歯科大学市川総合病院	前眼部三次元画像解析
千葉県	[135]	33	B	東京歯科大学市川総合病院	術後のホルモン療法及びS-1内服投与の併用療法 原発性乳がん(エストロゲン受容体が陽性であって、HER2が陰性のものに限る。)
千葉県	[136]	29	A	東京歯科大学千葉病院	X線CT画像診断に基づき手術用顕微鏡を用いた歯根端切除術
千葉県	[136]	31	A	東京歯科大学千葉病院	歯周外科治療におけるバイオ・リジェネレーション法
千葉県	[137]	20	B	東京慈恵会医科大学附属柏病院	パクリタキセル静脈内投与(一週間に一回投与するものに限る。)&及びカルボプラチン腹腔内投与(三週間に一回投与するものに限る。)&の併用療法 上皮性卵巣がん、卵管がん又は原発性腹膜がん

都道府県	機関別番号	番号	種類	実施している医療機関の名称	先進医療技術名
千葉県	[137]	24	B	東京慈恵会医科大学附属柏病院	パクリタキセル腹腔内反復投与療法 胃切除後の進行性胃がん(腹膜に転移しているもの、腹腔洗浄細胞診が陽性であるもの又はステージⅡ若しくはⅢであって肉眼型分類が3型(長径が8センチメートル以上のものに限る。))若しくは4型であるものに限る。
千葉県	[137]	13	B	東京慈恵会医科大学附属柏病院	腹腔鏡下センチネルリンパ節生検 早期胃がん
千葉県	[138]	33	B	東京女子医科大学附属八千代医療センター	術後のホルモン療法及びS-1内服投与の併用療法 原発性乳がん(エストロゲン受容体が陽性であって、HER2が陰性のものに限る。)
千葉県	[139]	8	A	独立行政法人国立がん研究センター東病院	陽子線治療
千葉県	[139]	7	B	独立行政法人国立がん研究センター東病院	経皮的乳がんラジオ波焼灼療法 早期乳がん
千葉県	[139]	33	B	独立行政法人国立がん研究センター東病院	術後のホルモン療法及びS-1内服投与の併用療法 原発性乳がん(エストロゲン受容体が陽性であって、HER2が陰性のものに限る。)
千葉県	[139]	39	B	独立行政法人国立がん研究センター東病院	ベトレキシド静脈内投与及びシスプラチン静脈内投与の併用療法 肺がん(扁平上皮がん及び小細胞肺がんを除き、病理学的見地から完全に切除されたと判断されるものに限る。)
千葉県	[139]	47	B	独立行政法人国立がん研究センター東病院	食道がんの根治的治療がなされた後の難治性の良性食道狭窄に対する生分解性ステント留置術 食道がんの根治的治療がなされた後の難治性の良性食道狭窄(内視鏡による検査の所見で悪性ではないと判断され、かつ、病理学的見地から悪性ではないことが確認されたものであって、従来の治療法ではその治療に係る効果が認められないものに限る。)
千葉県	[140]	52	A	独立行政法人国立国際医療研究センター国府台病院	(1) I L28Bの遺伝子診断によるインターフェロン治療効果の予測評価
千葉県	[140]	52	A	独立行政法人国立国際医療研究センター国府台病院	(3) (2)に規定する保険医療機関から検体の採取以外の業務を受託する保険医療機関) I L28Bの遺伝子診断によるインターフェロン治療効果の予測評価
千葉県	[141]	47	A	独立行政法人国立病院機構 千葉医療センター	実物大臓器立体モデルによる手術支援
千葉県	[141]	33	B	独立行政法人国立病院機構 千葉医療センター	術後のホルモン療法及びS-1内服投与の併用療法 原発性乳がん(エストロゲン受容体が陽性であって、HER2が陰性のものに限る。)
千葉県	[142]	15	A	独立行政法人放射線医学総合研究所・重粒子医科学センター病院	重粒子線治療
千葉県	[143]	33	B	船橋市立医療センター	術後のホルモン療法及びS-1内服投与の併用療法 原発性乳がん(エストロゲン受容体が陽性であって、HER2が陰性のものに限る。)
千葉県	[144]	58	A	医療法人財団松園会 東葛クリニック病院	多血小板血漿を用いた難治性皮膚潰瘍の治療
千葉県	[145]	37	A	医療法人社団雅風会 ほたるの眼科	多焦点眼内レンズを用いた水晶体再建術
千葉県	[146]	37	A	医療法人社団瑞光会 青木眼科	多焦点眼内レンズを用いた水晶体再建術
千葉県	[147]	37	A	医療法人社団柏眼科クリニック	多焦点眼内レンズを用いた水晶体再建術
千葉県	[148]	30	A	化学療法研究所附属病院	定量的CTを用いた有酸素法による骨強度予測評価
千葉県	[149]	37	A	柿田眼科	多焦点眼内レンズを用いた水晶体再建術
千葉県	[150]	44	A	学校法人日本医科大学 千葉北総病院	光トポグラフィ検査を用いたうつ症状の鑑別診断補助
千葉県	[151]	47	A	千葉県済生会習志野病院	実物大臓器立体モデルによる手術支援
千葉県	[152]	43	B	東邦大学医療センター佐倉病院	慢性心不全に対する和温療法 慢性心不全
千葉県	[153]	11	A	独立行政法人 国立病院機構 千葉東病院	骨髄細胞移植による血管新生療法
千葉県	[153]	25	A	独立行政法人 国立病院機構 千葉東病院	末梢血幹細胞による血管再生治療
千葉県	[154]	31	A	日本大学松戸歯学部付属病院	歯周外科治療におけるバイオ・リジェネレーション法
東京都	[155]	16	A	J R 東京総合病院	硬膜外腔内視鏡による難治性腰下疼痛の治療
東京都	[155]	33	B	J R 東京総合病院	術後のホルモン療法及びS-1内服投与の併用療法 原発性乳がん(エストロゲン受容体が陽性であって、HER2が陰性のものに限る。)
東京都	[156]	37	A	医療法人 泰晴会 あおば眼科クリニック	多焦点眼内レンズを用いた水晶体再建術
東京都	[157]	37	A	医療法人社団 瞳好会 京王八王子 松本眼科	多焦点眼内レンズを用いた水晶体再建術
東京都	[158]	37	A	医療法人社団 誠誓会 等々力眼科	多焦点眼内レンズを用いた水晶体再建術
東京都	[159]	37	A	医療法人社団 調布眼科病院	多焦点眼内レンズを用いた水晶体再建術
東京都	[159]	53	A	医療法人社団 調布眼科病院	多焦点眼内レンズを用いた水晶体再建術
東京都	[160]	37	A	医療法人社団 済安堂井上眼科病院	前眼部三次元画像解析
東京都	[161]	37	A	医療法人社団 祥正会 高砂眼科	多焦点眼内レンズを用いた水晶体再建術
東京都	[162]	37	A	医療法人社団 創樹会 大木眼科	多焦点眼内レンズを用いた水晶体再建術
東京都	[163]	37	A	医療法人社団 達洋会 杉田眼科	多焦点眼内レンズを用いた水晶体再建術
東京都	[163]	53	A	医療法人社団 達洋会 杉田眼科	多焦点眼内レンズを用いた水晶体再建術
東京都	[164]	63	A	医療法人 順和会 山王病院	前眼部三次元画像解析
東京都	[165]	34	A	北里大学 北里研究所病院	硬膜外自家血注入療法
東京都	[165]	44	B	北里大学 北里研究所病院	自己腫瘍・組織を用いた活性化自己リンパ球移入療法
東京都	[166]	14	A	杏林大学医学部付属病院	重症心不全に対する免疫吸着療法 重症心不全(心抑制性抗心筋自己抗体が陽性であって、従来の治療法に抵抗性を有するものに限る。)
東京都	[166]	24	A	杏林大学医学部付属病院	難治性眼疾患に対する羊膜移植術
東京都	[166]	37	A	杏林大学医学部付属病院	泌尿生殖器腫瘍後腹膜リンパ節転移に対する腹腔鏡下リンパ節野摘術
東京都	[166]	53	A	杏林大学医学部付属病院	多焦点眼内レンズを用いた水晶体再建術
東京都	[166]	32	B	杏林大学医学部付属病院	前眼部三次元画像解析
東京都	[166]	33	B	杏林大学医学部付属病院	神経症状を呈する脳放射線壊死に対する核医学診断及びベバズマブ静脈内投与療法 神経症状を呈する脳放射線壊死(脳腫瘍又は隣接する組織の腫瘍に対する放射線治療後のものに限る。)
東京都	[167]	36	A	国立成育医療研究センター	術後のホルモン療法及びS-1内服投与の併用療法 原発性乳がん(エストロゲン受容体が陽性であって、HER2が陰性のものに限る。)
東京都	[167]	26	B	国立成育医療研究センター	E Bウイルス感染症迅速診断(リアルタイムPCR法)
東京都	[168]	4	B	国立成育医療研究センター	経胎盤的抗不整脈薬投与療法 胎児頻脈性不整脈(胎児の心拍数が毎分百八十以上で持続する心房粗動又は上室性頻拍に限る。)
東京都	[169]	44	A	国立精神・神経センター病院	胎児尿路・羊水腔シャント術 胎児閉塞性尿路疾患
東京都	[170]	33	B	国家公務員共済組合連合会 東京共済病院	光トポグラフィ検査を用いたうつ症状の鑑別診断補助
東京都	[171]	25	A	国家公務員共済組合連合会 虎の門病院	術後のホルモン療法及びS-1内服投与の併用療法 原発性乳がん(エストロゲン受容体が陽性であって、HER2が陰性のものに限る。)
東京都	[171]	37	A	国家公務員共済組合連合会 虎の門病院	末梢血幹細胞による血管再生治療
東京都	[171]	28	B	国家公務員共済組合連合会 虎の門病院	多焦点眼内レンズを用いた水晶体再建術
東京都	[171]	33	B	国家公務員共済組合連合会 虎の門病院	残存聴力活用型人工内耳挿入術 両側性感音難聴(高音障害急変型又は高音障害漸進型の聴力像を呈するものに限る。)
東京都	[171]	33	B	国家公務員共済組合連合会 虎の門病院	術後のホルモン療法及びS-1内服投与の併用療法 原発性乳がん(エストロゲン受容体が陽性であって、HER2が陰性のものに限る。)

都道府県	機関別 番号	番号	種類	実施している医療機関の名称	先進医療技術名
東京都	[171]	39	B	国家公務員共済組合連合会 虎の門病院	ペメトレキセド静脈内投与及びシスプラチン静脈内投与の併用療法 肺がん(扁平上皮肺がん及び小細胞肺がんを除き、病理学的見地から完全に切除されたと判断されるものに限る。)
東京都	[172]	37	A	酒井眼科	多焦点眼内レンズを用いた水晶体再建術
東京都	[173]	37	A	清水眼科	多焦点眼内レンズを用いた水晶体再建術
東京都	[173]	53	A	清水眼科	前眼部三次元画像解析
東京都	[174]	47	A	社会福祉法人 仁生社 江戸川病院	実物大臓器立体モデルによる手術支援
東京都	[175]	37	A	社会福祉法人 三井記念病院	多焦点眼内レンズを用いた水晶体再建術
東京都	[176]	16	A	順天堂大学医学部附属順天堂医院	硬膜外腔内視鏡による難治性腰下肢痛の治療
東京都	[176]	18	A	順天堂大学医学部附属順天堂医院	自家液体窒素処理骨移植
東京都	[176]	37	A	順天堂大学医学部附属順天堂医院	多焦点眼内レンズを用いた水晶体再建術
東京都	[176]	40	A	順天堂大学医学部附属順天堂医院	腹腔鏡下子宮体がん根治手術
東京都	[176]	52	A	順天堂大学医学部附属順天堂医院	(1) 1L28Bの遺伝子診断によるインターフェロン治療効果の予測評価
東京都	[176]	33	B	順天堂大学医学部附属順天堂医院	術後のホルモン療法及びS-1内服投与の併用療法 原発性乳がん(エストロゲン受容体が陽性であって、HER2が陰性のものに限る。)
東京都	[176]	39	B	順天堂大学医学部附属順天堂医院	ペメトレキセド静脈内投与及びシスプラチン静脈内投与の併用療法 肺がん(扁平上皮肺がん及び小細胞肺がんを除き、病理学的見地から完全に切除されたと判断されるものに限る。)
東京都	[177]	44	A	昭和大学医学部附属東病院	光トポグラフィー検査を用いたうつ症状の鑑別診断補助
東京都	[178]	29	A	昭和大学歯科病院	X線CT画像診断に基づく手術用顕微鏡を用いた嚥根端切除手術
東京都	[178]	31	A	昭和大学歯科病院	嚥周外科治療におけるバイオ・リジェネレーション法
東京都	[179]	10	A	昭和大学病院	経頸静脈肝門脈大循環短絡術
東京都	[179]	14	B	昭和大学病院	副甲状腺内活性型ビタミンDアナログ直接注入療法 二次性副甲状腺機能亢進症(維持透析を行っているものに限る。)
東京都	[179]	20	B	昭和大学病院	パクリタキセル静脈内投与(一週間に一回投与するものに限る。)
東京都	[179]	35	B	昭和大学病院	急性心筋梗塞に対するエボエチンベータ投与療法 急性心筋梗塞(再灌流療法に成功したものに限る。)
東京都	[180]	37	A	聖路加国際病院	多焦点眼内レンズを用いた水晶体再建術
東京都	[180]	33	B	聖路加国際病院	術後のホルモン療法及びS-1内服投与の併用療法 原発性乳がん(エストロゲン受容体が陽性であって、HER2が陰性のものに限る。)
東京都	[181]	37	A	たなし中村眼科クリニック	多焦点眼内レンズを用いた水晶体再建術
東京都	[182]	26	A	地方独立行政法人 東京都健康長寿医療センター	末梢血単核球移植による血管再生治療
東京都	[183]	18	B	帝京大学医学部附属病院	パクリタキセル腹腔内投与及び静脈内投与並びにS-1内服併用療法 腹膜播種又は進行性胃がん(腹水細胞診又は腹腔洗浄細胞診により遊離がん細胞を認めるものに限る。)
東京都	[183]	33	B	帝京大学医学部附属病院	術後のホルモン療法及びS-1内服投与の併用療法 原発性乳がん(エストロゲン受容体が陽性であって、HER2が陰性のものに限る。)
東京都	[184]	25	A	東京医科歯科大学医学部附属病院	末梢血単核球移植による血管再生治療
東京都	[184]	34	A	東京医科歯科大学医学部附属病院	自己腫瘍・組織を用いた活性化自己リンパ球移入療法
東京都	[184]	55	A	東京医科歯科大学医学部附属病院	(2) (他の保険医療機関に対して検体の採取以外の業務を委託して実施する保険医療機関) 急性リンパ性白血病細胞の免疫遺伝子再構成を利用した定量的PCR法による骨髄微小残存病変(MRD)量の測定
東京都	[184]	33	B	東京医科歯科大学医学部附属病院	術後のホルモン療法及びS-1内服投与の併用療法 原発性乳がん(エストロゲン受容体が陽性であって、HER2が陰性のものに限る。)
東京都	[185]	29	A	東京医科歯科大学歯学部附属病院	X線CT画像診断に基づく手術用顕微鏡を用いた嚥根端切除手術
東京都	[185]	31	A	東京医科歯科大学歯学部附属病院	嚥周外科治療におけるバイオ・リジェネレーション法
東京都	[186]	47	A	東京医科歯科大学八王子医療センター	実物大臓器立体モデルによる手術支援
東京都	[187]	16	B	東京医科大学病院	根治的前立腺全摘除術における内視鏡下手術用ロボット支援前立腺がん
東京都	[187]	17	B	東京医科大学病院	内視鏡下手術用ロボットを用いた冠動脈バイパス手術(一箇所のみを吻合するものに限る。)
東京都	[187]	33	B	東京医科大学病院	術後のホルモン療法及びS-1内服投与の併用療法 原発性乳がん(エストロゲン受容体が陽性であって、HER2が陰性のものに限る。)
東京都	[187]	39	B	東京医科大学病院	ペメトレキセド静脈内投与及びシスプラチン静脈内投与の併用療法 肺がん(扁平上皮肺がん及び小細胞肺がんを除き、病理学的見地から完全に切除されたと判断されるものに限る。)
東京都	[188]	44	A	東京警察病院	光トポグラフィー検査を用いたうつ症状の鑑別診断補助
東京都	[189]	31	A	東京歯科大学水道橋病院	嚥周外科治療におけるバイオ・リジェネレーション法
東京都	[189]	37	A	東京歯科大学水道橋病院	多焦点眼内レンズを用いた水晶体再建術
東京都	[189]	53	A	東京歯科大学水道橋病院	前眼部三次元画像解析
東京都	[190]	20	B	東京慈恵会医科大学附属第三病院	パクリタキセル静脈内投与(一週間に一回投与するものに限る。)
東京都	[191]	26	A	東京慈恵会医科大学附属病院	末梢血単核球移植による血管再生治療
東京都	[191]	37	A	東京慈恵会医科大学附属病院	多焦点眼内レンズを用いた水晶体再建術
東京都	[191]	47	A	東京慈恵会医科大学附属病院	実物大臓器立体モデルによる手術支援
東京都	[191]	52	A	東京慈恵会医科大学附属病院	(1) 1L28Bの遺伝子診断によるインターフェロン治療効果の予測評価
東京都	[191]	13	B	東京慈恵会医科大学附属病院	腹腔鏡下センチネルリンパ節生検 早期胃がん
東京都	[191]	20	B	東京慈恵会医科大学附属病院	パクリタキセル静脈内投与(一週間に一回投与するものに限る。)
東京都	[191]	21	B	東京慈恵会医科大学附属病院	パクリタキセル静脈内投与、カルボプラチン静脈内投与及びベバシマブ静脈内投与の併用療法(これらを三週間に一回投与するものに限る。)
東京都	[191]	24	B	東京慈恵会医科大学附属病院	パクリタキセル腹腔内反復投与療法 胃切除後の進行性胃がん(腹膜に転移しているもの、腹腔洗浄細胞診が陽性であるもの又はステーションII若しくはIIIであって肉眼型分類が3型(長径が八センチメートル以上のものに限る。)

都道府県	機関別 番号	番号 種類	実施している医療機関の名称	先進医療技術名
東京都	[192]	20 B	東京女子医科大学東医療センター	パクリタキセル静脈内投与(一週間に一回投与するものに限る。)及びカルボプラチン腹腔内投与(三週間に一回投与するものに限る。)の併用療法 上皮性卵巣がん、卵管がん又は原発性腹膜がん
東京都	[192]	33 B	東京女子医科大学東医療センター	術後のホルモン療法及びS-1内服投与の併用療法 原発性乳がん(エストロゲン受容体が陽性であって、HER2が陰性のものに限る。)
東京都	[193]	4 A	東京女子医科大学病院	造血器腫瘍細胞における薬剤耐性遺伝子産物P糖蛋白の測定
東京都	[193]	7 A	東京女子医科大学病院	三次元形状解析による体表の形態的診断
東京都	[193]	3 A	東京女子医科大学病院	樹状細胞及び腫瘍抗原ペプチドを用いたがんワクチン療法
東京都	[193]	31 B	東京女子医科大学病院	転移性又は再発の腎細胞がんに対するピロリン酸モノエステル誘導γδ型T細胞及び含窒素ビスホスホン酸を用いた免疫療法 サイトカイン不応性の転移性又は再発の腎細胞がん
東京都	[193]	33 B	東京女子医科大学病院	術後のホルモン療法及びS-1内服投与の併用療法 原発性乳がん(エストロゲン受容体が陽性であって、HER2が陰性のものに限る。)
東京都	[194]	2 A	東京大学医学部附属病院	膝靭帯再建手術における画像支援ナビゲーション
東京都	[194]	3 A	東京大学医学部附属病院	凍結保存同種組織を用いた外科治療
東京都	[194]	14 A	東京大学医学部附属病院	難治性眼疾患に対する羊膜移植術
東京都	[194]	16 A	東京大学医学部附属病院	硬膜外腔内視鏡による難治性腰下疼痛の治療
東京都	[194]	30 A	東京大学医学部附属病院	定量的CTを用いた有限要素法による骨強度予測評価
東京都	[194]	44 A	東京大学医学部附属病院	光トポグラフィー検査を用いたうつ症状の鑑別診断補助
東京都	[194]	47 A	東京大学医学部附属病院	実物大臓器立体モデルによる手術支援
東京都	[194]	53 A	東京大学医学部附属病院	前眼部三次元画像解析
東京都	[194]	18 B	東京大学医学部附属病院	パクリタキセル腹腔内投与及び静脈内投与並びにS-1内服併用療法 腹膜播種又は進行性胃がん(腹水細胞診又は腹腔洗浄細胞診により遊離がん細胞を認めるものに限る。)
東京都	[194]	32 B	東京大学医学部附属病院	神経症状を呈する脳放射線壊死に対する核医学診断及びベバシズマブ静脈内投与療法 神経症状を呈する脳放射線壊死(脳腫瘍又は隣接する組織の腫瘍に対する放射線治療後のものに限る。)
東京都	[194]	40 B	東京大学医学部附属病院	ソレドロン酸誘導γδT細胞を用いた免疫療法 非小細胞肺癌(従来の治療法に抵抗性を有するものに限る。)
東京都	[194]	43 B	東京大学医学部附属病院	慢性心不全に対する和温療法 慢性心不全
東京都	[195]	32 B	東京都立駒込病院	神経症状を呈する脳放射線壊死に対する核医学診断及びベバシズマブ静脈内投与療法 神経症状を呈する脳放射線壊死(脳腫瘍又は隣接する組織の腫瘍に対する放射線治療後のものに限る。)
東京都	[195]	33 B	東京都立駒込病院	術後のホルモン療法及びS-1内服投与の併用療法 原発性乳がん(エストロゲン受容体が陽性であって、HER2が陰性のものに限る。)
東京都	[195]	39 B	東京都立駒込病院	ベメトレキド静脈内投与及びシスプラチン静脈内投与の併用療法 肺がん(扁平上皮がん及び小細胞肺癌を除き、病理学的見地から完全に切除されたと判断されるものに限る。)
東京都	[196]	55 A	東京都立小児総合医療センター	(2)(他の保険医療機関に対して検体の採取以外の業務を委託して実施する保険医療機関)急性リンパ性白血病細胞の免疫遺伝子再構成を利用した定量的PCR法による骨髄微小残存病変(MRD)量の測定
東京都	[197]	18 B	東京都立多摩総合医療センター	パクリタキセル腹腔内投与及び静脈内投与並びにS-1内服併用療法 腹膜播種又は進行性胃がん(腹水細胞診又は腹腔洗浄細胞診により遊離がん細胞を認めるものに限る。)
東京都	[197]	33 B	東京都立多摩総合医療センター	術後のホルモン療法及びS-1内服投与の併用療法 原発性乳がん(エストロゲン受容体が陽性であって、HER2が陰性のものに限る。)
東京都	[198]	53 A	東邦大学医療センター大橋病院	前眼部三次元画像解析
東京都	[199]	37 A	東邦大学医療センター大森病院	多焦点眼内レンズを用いた水晶体再建術
東京都	[199]	53 A	東邦大学医療センター大森病院	前眼部三次元画像解析
東京都	[199]	55 A	東邦大学医療センター大森病院	(2)(他の保険医療機関に対して検体の採取以外の業務を委託して実施する保険医療機関)急性リンパ性白血病細胞の免疫遺伝子再構成を利用した定量的PCR法による骨髄微小残存病変(MRD)量の測定
東京都	[199]	15 B	東邦大学医療センター大森病院	ラジオ波焼灼システムを用いた腹腔鏡補助下肝切除術 原発性若しくは転移性肝がん又は肝良性腫瘍
東京都	[199]	26 B	東邦大学医療センター大森病院	経胎盤的抗不整脈薬投与療法 胎児頻脈性不整脈(胎児の心拍数が毎分百八十以上で持続する心房粗動又は上室性頻拍に限る。)
東京都	[200]	47 A	独立行政法人 国立国際医療研究センター病院	実物大臓器立体モデルによる手術支援
東京都	[200]	52 A	独立行政法人 国立国際医療研究センター病院	(2)(他の保険医療機関に対して検体の採取以外の業務を委託して実施する保険医療機関)IL28Bの遺伝子診断によるインターフェロン治療効果の予測評価
東京都	[200]	55 A	独立行政法人 国立国際医療研究センター病院	(2)(他の保険医療機関に対して検体の採取以外の業務を委託して実施する保険医療機関)急性リンパ性白血病細胞の免疫遺伝子再構成を利用した定量的PCR法による骨髄微小残存病変(MRD)量の測定
東京都	[201]	49 A	独立行政法人 国立がん研究センター中央病院	網膜芽細胞腫の遺伝子診断
東京都	[201]	6 B	独立行政法人 国立がん研究センター中央病院	経皮的肺がんラジオ波焼灼療法 原発性又は転移性肺がん(切除が困難なものに限る。)
東京都	[201]	7 B	独立行政法人 国立がん研究センター中央病院	経皮的乳がんラジオ波焼灼療法 早期乳がん
東京都	[201]	8 B	独立行政法人 国立がん研究センター中央病院	経皮的腎がんラジオ波焼灼療法 原発性又は転移性腎がん(切除が困難なものに限る。)
東京都	[201]	21 B	独立行政法人 国立がん研究センター中央病院	パクリタキセル静脈内投与、カルボプラチン静脈内投与及びベバシズマブ静脈内投与の併用療法(これらを三週間に一回投与するものに限る。)
東京都	[201]	32 B	独立行政法人 国立がん研究センター中央病院	神経症状を呈する脳放射線壊死に対する核医学診断及びベバシズマブ静脈内投与療法 神経症状を呈する脳放射線壊死(脳腫瘍又は隣接する組織の腫瘍に対する放射線治療後のものに限る。)
東京都	[201]	33 B	独立行政法人 国立がん研究センター中央病院	術後のホルモン療法及びS-1内服投与の併用療法 原発性乳がん(エストロゲン受容体が陽性であって、HER2が陰性のものに限る。)
東京都	[202]	10 A	日本医科大学付属病院	経頭静脈肝内門脈大循環短絡術
東京都	[202]	11 A	日本医科大学付属病院	骨髄細胞移植による血管新生療法
東京都	[202]	37 A	日本医科大学付属病院	多焦点眼内レンズを用いた水晶体再建術
東京都	[202]	52 A	日本医科大学付属病院	(1)IL28Bの遺伝子診断によるインターフェロン治療効果の予測評価
東京都	[202]	62 A	日本医科大学付属病院	腹腔鏡下仙骨固定術

都道府県	機関別 番号	番号	種類	実施している医療機関の名称	先進医療技術名
東京都	[202]	63	A	日本医科大学付属病院	硬膜外自家血注入療法
東京都	[202]	1	B	日本医科大学付属病院	頸部内視鏡手術 甲状腺濾胞腺腫、腺腫様甲状腺腫、パセドウ病又は原発性上皮小体機能亢進症
東京都	[202]	35	B	日本医科大学付属病院	急性心筋梗塞に対するエボエチンペータ投与療法 急性心筋梗塞(再灌流療法の成功したものに限り。)
東京都	[203]	66	A	日本歯科大学付属病院	金属代替材料としてグラスファイバーで補強された高強度のコンポジットレジンを用いたユニユニットブリッジ治療
東京都	[204]	36	B	日本赤十字社医療センター	ホルテゾミブ静脈内投与、メルフェラン経口投与及びデキサメタゾン経口投与の併用療法 原発性ALAミロイドーシス
東京都	[205]	53	A	日本大学医学部附属板橋病院	前眼部三次元画像解析
東京都	[205]	33	B	日本大学医学部附属板橋病院	術後のホルモン療法及びS-1内服投与の併用療法 原発性乳がん(エストロゲン受容体が陽性であって、HER2が陰性のものに限り。)
東京都	[206]	31	A	日本大学歯学部付属歯科病院	歯周外科治療におけるバイオ・リジェネレーション法
東京都	[207]	37	A	二本松眼科病院	多焦点眼内レンズを用いた水晶体再建術
東京都	[207]	53	A	二本松眼科病院	前眼部三次元画像解析
東京都	[208]	37	A	博慈会記念総合病院	多焦点眼内レンズを用いた水晶体再建術
東京都	[209]	37	A	三田眼科クリニック	多焦点眼内レンズを用いた水晶体再建術
東京都	[210]	37	A	吉野眼科クリニック	多焦点眼内レンズを用いた水晶体再建術
東京都	[211]	37	A	医療法人財団 信和会 阿佐ヶ谷眼科	多焦点眼内レンズを用いた水晶体再建術
東京都	[212]	37	A	医療法人財団 南青山アイクリニック 南青山アイクリニック東京	多焦点眼内レンズを用いた水晶体再建術
東京都	[213]	37	A	医療法人社団 スモールサクセス こなり眼科	多焦点眼内レンズを用いた水晶体再建術
東京都	[214]	37	A	医療法人社団 愛雅会 つつみ眼科クリニック	多焦点眼内レンズを用いた水晶体再建術
東京都	[215]	37	A	医療法人社団 馨風会 徳島診療所	多焦点眼内レンズを用いた水晶体再建術
東京都	[216]	37	A	医療法人社団 星英会 眼科スターアイクリニック	多焦点眼内レンズを用いた水晶体再建術
東京都	[217]	37	A	医療法人社団 南 南眼科	多焦点眼内レンズを用いた水晶体再建術
東京都	[218]	42	A	癌研有明病院	R.E.T.遺伝子診断
東京都	[218]	6	B	癌研有明病院	経皮的肺がんラジオ波焼灼療法 原発性又は転移性肺がん(切除が困難なものに限り。)
東京都	[218]	8	B	癌研有明病院	経皮的腎がんラジオ波焼灼療法 原発性又は転移性腎がん(切除が困難なものに限り。)
東京都	[218]	20	B	癌研有明病院	パクリタキセル静脈内投与(一週間に一回投与するものに限る。)及びカルボプラチン腹腔内投与(三週間に一回投与するものに限る。)の併用療法 上皮性卵巣がん、卵管がん又は原発性腹膜がん
東京都	[218]	33	B	癌研有明病院	術後のホルモン療法及びS-1内服投与の併用療法 原発性乳がん(エストロゲン受容体が陽性であって、HER2が陰性のものに限り。)
東京都	[219]	14	A	慶應義塾大学病院	難治性眼疾患に対する羊膜移植術
東京都	[219]	25	A	慶應義塾大学病院	末梢血幹細胞による血管再生治療
東京都	[219]	31	A	慶應義塾大学病院	歯周外科治療におけるバイオ・リジェネレーション法
東京都	[219]	37	A	慶應義塾大学病院	多焦点眼内レンズを用いた水晶体再建術
東京都	[219]	40	A	慶應義塾大学病院	腹腔鏡下子宮体がん根治手術
東京都	[219]	44	A	慶應義塾大学病院	光トポグラフィ検査を用いたうつ症状の鑑別診断補助
東京都	[219]	53	A	慶應義塾大学病院	前眼部三次元画像解析
東京都	[219]	13	B	慶應義塾大学病院	腹腔鏡下センチネルリンパ節生検 早期胃がん
東京都	[219]	15	B	慶應義塾大学病院	ラジオ波焼灼システムを用いた腹腔鏡補助下肝切除術 原発性若しくは転移性肝がん又は肝良性腫瘍
東京都	[219]	20	B	慶應義塾大学病院	パクリタキセル静脈内投与(一週間に一回投与するものに限る。)及びカルボプラチン腹腔内投与(三週間に一回投与するものに限る。)の併用療法 上皮性卵巣がん、卵管がん又は原発性腹膜がん
東京都	[219]	21	B	慶應義塾大学病院	パクリタキセル静脈内投与、カルボプラチン静脈内投与及びベパシズマブ静脈内投与の併用療法(これらを三週間に一回投与するものに限る。)並びにベパシズマブ静脈内投与(三週間に一回投与するものに限る。)による維持療法 再発卵巣がん、卵管がん又は原発性腹膜がん
東京都	[219]	33	B	慶應義塾大学病院	術後のホルモン療法及びS-1内服投与の併用療法 原発性乳がん(エストロゲン受容体が陽性であって、HER2が陰性のものに限り。)
東京都	[220]	47	A	公益財団法人 東京都保健医療公社 多摩南部地域病院	実物大臓器立体モデルによる手術支援
東京都	[221]	35	B	公益財団法人日本心臓血管研究振興会附属榊原記念病院	急性心筋梗塞に対するエボエチンペータ投与療法 急性心筋梗塞(再灌流療法の成功したものに限り。)
東京都	[222]	47	A	財団法人日産厚生会 玉川病院	実物大臓器立体モデルによる手術支援
東京都	[223]	53	A	順天堂大学医学部附属順天堂東京江東高齢者医療センター	前眼部三次元画像解析
東京都	[224]	37	A	深作眼科 銀座院	多焦点眼内レンズを用いた水晶体再建術
東京都	[225]	37	A	石井眼科医院	多焦点眼内レンズを用いた水晶体再建術
東京都	[226]	43	B	東京都健康長寿医療センター	慢性心不全に対する和温療法 慢性心不全
東京都	[227]	44	A	東京都立松沢病院	光トポグラフィ検査を用いたうつ症状の鑑別診断補助
東京都	[228]	40	A	独立行政法人国立病院機構 東京医療センター	腹腔鏡下子宮体がん根治手術
東京都	[228]	47	A	独立行政法人国立病院機構 東京医療センター	実物大臓器立体モデルによる手術支援
東京都	[229]	54	A	日本歯科大学歯学部付属病院	有床義歯補綴治療における総合的咬合・咀嚼機能検査
東京都	[230]	37	A	武蔵野タワーズゆかり眼科	多焦点眼内レンズを用いた水晶体再建術
神奈川県	[231]	37	A	あんどろ眼科 向ヶ丘遊園クリニック	多焦点眼内レンズを用いた水晶体再建術
神奈川県	[232]	37	A	安藤眼科 小田原クリニック	多焦点眼内レンズを用いた水晶体再建術
神奈川県	[233]	37	A	医療法人 松鶴会 みたに眼科クリニック	多焦点眼内レンズを用いた水晶体再建術
神奈川県	[234]	37	A	医療法人 沖縄徳洲会 湘南鎌倉総合病院	多焦点眼内レンズを用いた水晶体再建術
神奈川県	[234]	35	B	医療法人 沖縄徳洲会 湘南鎌倉総合病院	急性心筋梗塞に対するエボエチンペータ投与療法 急性心筋梗塞(再灌流療法の成功したものに限り。)
神奈川県	[235]	37	A	医療法人 慶泰会 鎌倉小町通り眼科	多焦点眼内レンズを用いた水晶体再建術
神奈川県	[236]	37	A	医療法人社団 三穂会 溝尾医院	多焦点眼内レンズを用いた水晶体再建術
神奈川県	[237]	37	A	おおたけ眼科 つきみ野医院	多焦点眼内レンズを用いた水晶体再建術
神奈川県	[238]	37	A	大塚眼科クリニック	多焦点眼内レンズを用いた水晶体再建術
神奈川県	[239]	47	A	学校法人 北里研究所 北里大学東病院	実物大臓器立体モデルによる手術支援
神奈川県	[240]	50	A	学校法人 北里研究所 北里大学病院	腹腔鏡下動脈管閉鎖症手術
神奈川県	[241]	24	B	神奈川県立がんセンター	パクリタキセル腹腔内反復投与療法 胃切除後の進行性胃がん(腹膜に転移しているもの、腹腔洗浄細胞診が陽性であるもの又はステージII若しくはIIIであって肉眼型分類が3型(長径が8センチメートル以上のもの)に限る。)若しくは4型であるものに限り。)
神奈川県	[242]	26	B	神奈川県立こども医療センター	経胎盤的抗不整脈薬投与療法 胎児頻脈性不整脈(胎児の心拍数が毎分百八十以上で持続する心房粗動又は上室性頻拍に限る。)
神奈川県	[243]	26	A	神奈川県立循環器呼吸器病センター	末梢血単核球移植による血管再生治療

都道府県	機関別 番号	番号	種類	実施している医療機関の名称	先進医療技術名
神奈川県	[243]	39	B	神奈川県立循環器呼吸器病センター	ペムトレキセド静脈内投与及びシスプラチン静脈内投与の併用療法 肺がん(扁平上皮肺がん及び小細胞肺がんを除き、病理学的見地から完全に切除されたと判断されるものに限る。)
神奈川県	[244]	11	A	公立大学法人 横浜市立大学附属病院	骨髄細胞移植による血管新生療法
神奈川県	[244]	25	A	公立大学法人 横浜市立大学附属病院	末梢血幹細胞による血管再生治療
神奈川県	[244]	30	A	公立大学法人 横浜市立大学附属病院	定量的CTを用いた有限要素法による骨強度予測評価
神奈川県	[244]	37	A	公立大学法人 横浜市立大学附属病院	多焦点眼内レンズを用いた水晶体再建術
神奈川県	[244]	47	A	公立大学法人 横浜市立大学附属病院	実物大臓器立体モデルによる手術支援
神奈川県	[244]	55	A	公立大学法人 横浜市立大学附属病院	(2) (他の保険医療機関に対して機体の採取以外の業務を委託して実施する保険医療機関) 急性リンパ性白血病細胞の免疫遺伝子再構成を利用した定量的PCR法による骨髄微小残存病変(MRD)量の測定
神奈川県	[245]	33	B	国家公務員共済組合連合会 平塚共済病院	術後のホルモン療法及びS-1内服投与の併用療法 原発性乳がん(エストロゲン受容体が陽性であって、HER2が陰性のものに限る。)
神奈川県	[246]	37	A	国家公務員共済組合連合会 横浜南共済病院	多焦点眼内レンズを用いた水晶体再建術
神奈川県	[247]	33	B	財団法人神奈川県警友会けいゆう病院	術後のホルモン療法及びS-1内服投与の併用療法 原発性乳がん(エストロゲン受容体が陽性であって、HER2が陰性のものに限る。)
神奈川県	[248]	14	B	昭和大学病院横浜市北部病院	副甲状腺活性型ビタミンDアナログ直接注入療法 二次性副甲状腺機能亢進症(維持透析を行っているものに限る。)
神奈川県	[249]	37	A	スカイビル眼科医院	多焦点眼内レンズを用いた水晶体再建術
神奈川県	[250]	58	A	聖マリアンナ医科大学病院	多血小板血漿を用いた難治性皮膚潰瘍の治療
神奈川県	[250]	6	B	聖マリアンナ医科大学病院	経皮的肺がんラジオ波焼灼療法 原発性又は転移性肺がん(切除が困難なものに限る。)
神奈川県	[250]	33	B	聖マリアンナ医科大学病院	術後のホルモン療法及びS-1内服投与の併用療法 原発性乳がん(エストロゲン受容体が陽性であって、HER2が陰性のものに限る。)
神奈川県	[250]	35	B	聖マリアンナ医科大学病院	急性心筋梗塞に対するエボエテンベータ投与療法 急性心筋梗塞(再灌流療法の成功したものに限る。)
神奈川県	[251]	55	A	地方独立行政法人神奈川県立病院機構 神奈川県立子ども医療センター	(2) (他の保険医療機関に対して機体の採取以外の業務を委託して実施する保険医療機関) 急性リンパ性白血病細胞の免疫遺伝子再構成を利用した定量的PCR法による骨髄微小残存病変(MRD)量の測定
神奈川県	[252]	39	B	地方独立行政法人神奈川県立病院機構神奈川県立がんセンター	ペムトレキセド静脈内投与及びシスプラチン静脈内投与の併用療法 肺がん(扁平上皮肺がん及び小細胞肺がんを除き、病理学的見地から完全に切除されたと判断されるものに限る。)
神奈川県	[253]	29	A	鶴見大学歯学部附属病院	X線CT画像診断に基づく手術用顕微鏡を用いた歯根端切除手術
神奈川県	[253]	31	A	鶴見大学歯学部附属病院	歯周外科治療におけるバイオ-リジェネレーション法
神奈川県	[254]	55	A	東海大学医学部附属病院	(2) (他の保険医療機関に対して機体の採取以外の業務を委託して実施する保険医療機関) 急性リンパ性白血病細胞の免疫遺伝子再構成を利用した定量的PCR法による骨髄微小残存病変(MRD)量の測定
神奈川県	[254]	13	B	東海大学医学部附属病院	腹腔鏡下センチネルリンパ節生検 早期胃がん
神奈川県	[254]	20	B	東海大学医学部附属病院	パクリタキセル静脈内投与(一週間に一回投与するものに限る。)
神奈川県	[254]	33	B	東海大学医学部附属病院	術後のホルモン療法及びS-1内服投与の併用療法 原発性乳がん(エストロゲン受容体が陽性であって、HER2が陰性のものに限る。)
神奈川県	[255]	37	A	深作眼科内科リハビリ科横浜西口楠町本院	多焦点眼内レンズを用いた水晶体再建術
神奈川県	[255]	53	A	深作眼科内科リハビリ科横浜西口楠町本院	前眼部三次元画像解析
神奈川県	[256]	37	A	横浜市立大学附属市民総合医療センター	多焦点眼内レンズを用いた水晶体再建術
神奈川県	[256]	40	A	横浜市立大学附属市民総合医療センター	腹腔鏡下子宮体がん根治手術
神奈川県	[256]	47	A	横浜市立大学附属市民総合医療センター	実物大臓器立体モデルによる手術支援
神奈川県	[256]	53	A	横浜市立大学附属市民総合医療センター	前眼部三次元画像解析
神奈川県	[257]	20	B	横浜市立市民病院	パクリタキセル静脈内投与(一週間に一回投与するものに限る。)
神奈川県	[257]	33	B	横浜市立市民病院	術後のホルモン療法及びS-1内服投与の併用療法 原発性乳がん(エストロゲン受容体が陽性であって、HER2が陰性のものに限る。)
神奈川県	[257]	39	B	横浜市立市民病院	ペムトレキセド静脈内投与及びシスプラチン静脈内投与の併用療法 肺がん(扁平上皮肺がん及び小細胞肺がんを除き、病理学的見地から完全に切除されたと判断されるものに限る。)
神奈川県	[258]	37	A	医療法人社団 光輝会 山本眼科医院	多焦点眼内レンズを用いた水晶体再建術
神奈川県	[259]	37	A	医療法人社団 久里浜眼科	多焦点眼内レンズを用いた水晶体再建術
神奈川県	[260]	53	A	医療法人社団 三穂会 満尾医院 眼科・内科	多焦点眼内レンズを用いた水晶体再建術
神奈川県	[261]	37	A	医療法人社団 葎風会 あおと眼科	前眼部三次元画像解析
神奈川県	[262]	37	A	医療法人社団 律心会 辻眼科クリニック	多焦点眼内レンズを用いた水晶体再建術
神奈川県	[263]	37	A	医療法人 若草会 横須賀中央眼科	多焦点眼内レンズを用いた水晶体再建術
神奈川県	[264]	37	A	医療法人 夙航会 シーサイド眼科茅ヶ崎	多焦点眼内レンズを用いた水晶体再建術
神奈川県	[265]	37	A	稲村眼科クリニック	多焦点眼内レンズを用いた水晶体再建術
神奈川県	[266]	28	A	学校法人北里研究所 北里大学病院	非生体ドナーから採取された同種骨・靱帯組織の凍結保存
神奈川県	[266]	26	A	学校法人北里研究所 北里大学病院	末梢血単核球移植による血管再生治療
神奈川県	[266]	37	A	学校法人北里研究所 北里大学病院	多焦点眼内レンズを用いた水晶体再建術
神奈川県	[267]	37	A	眼科中井医院	多焦点眼内レンズを用いた水晶体再建術
神奈川県	[268]	37	A	戸塚駅前鈴木眼科	多焦点眼内レンズを用いた水晶体再建術
神奈川県	[269]	64	A	昭和大学横浜市北部病院	食道アカラシア等に対する経口内視鏡的筋層切開術
神奈川県	[270]	35	B	昭和大学藤が丘病院	急性心筋梗塞に対するエボエテンベータ投与療法 急性心筋梗塞(再灌流療法の成功したものに限る。)
神奈川県	[271]	37	A	大船田園眼科	多焦点眼内レンズを用いた水晶体再建術
神奈川県	[272]	53	A	長後えんどう眼科	前眼部三次元画像解析
神奈川県	[273]	35	B	独立行政法人労働者健康福祉機構 関東労災病院	急性心筋梗塞に対するエボエテンベータ投与療法 急性心筋梗塞(再灌流療法の成功したものに限る。)
山梨県	[274]	37	A	医療法人 千野眼科医院	多焦点眼内レンズを用いた水晶体再建術
山梨県	[275]	34	A	山梨大学医学部附属病院	自己腫瘍・組織を用いた活性化自己リンパ球移入療法
山梨県	[275]	44	A	山梨大学医学部附属病院	光トポグラフィー検査を用いたうつ症状の鑑別診断補助
山梨県	[275]	33	B	山梨大学医学部附属病院	術後のホルモン療法及びS-1内服投与の併用療法 原発性乳がん(エストロゲン受容体が陽性であって、HER2が陰性のものに限る。)
山梨県	[276]	37	A	医療法人 若月会 若月医院	多焦点眼内レンズを用いた水晶体再建術

都道府県	機関別番号	番号	種類	実施している医療機関の名称	先進医療技術名
新潟県	[277]	53	A	医療法人信眼会 長岡眼科病院	前眼部三次元画像解析
新潟県	[278]	55	A	新潟県立がんセンター新潟病院	(2) (他の保険医療機関に対して検体の採取以外の業務を委託して実施する保険医療機関) 急性リンパ性白血病細胞の免疫遺伝子再構成を利用した定量的PCR法による骨髄微小残存病変(MRD)量の測定
新潟県	[278]	18	B	新潟県立がんセンター新潟病院	パクリタキセル腹腔内投与及び静脈内投与並びにS-1内服併用療法 腹膜播種又は進行性胃がん(腹水細胞診又は腹腔洗浄細胞診により遊離がん細胞を認めるものに限る。)
新潟県	[278]	20	B	新潟県立がんセンター新潟病院	パクリタキセル静脈内投与(一週間に一回投与するものに限る。)
新潟県	[278]	33	B	新潟県立がんセンター新潟病院	術後のホルモン療法及びS-1内服投与の併用療法 原発性乳がん(エストロゲン受容体が陽性であって、HER2が陰性のものに限る。)
新潟県	[278]	39	B	新潟県立がんセンター新潟病院	ペムトレキセド静脈内投与及びシスプラチン静脈内投与の併用療法 肺がん(扁平上皮肺がん及び小細胞肺がんを除き、病理学的見地から完全に切除されたと判断されるものに限る。)
新潟県	[279]	33	B	新潟県立中央病院	術後のホルモン療法及びS-1内服投与の併用療法 原発性乳がん(エストロゲン受容体が陽性であって、HER2が陰性のものに限る。)
新潟県	[280]	63	A	新潟市民病院	硬膜外自家血注入療法
新潟県	[280]	33	B	新潟市民病院	術後のホルモン療法及びS-1内服投与の併用療法 原発性乳がん(エストロゲン受容体が陽性であって、HER2が陰性のものに限る。)
新潟県	[281]	11	A	新潟大学歯学部総合病院	骨髄細胞移植による血管新生療法
新潟県	[281]	31	A	新潟大学歯学部総合病院	歯周外科治療におけるバイオ・リジェネレーション法
新潟県	[281]	40	A	新潟大学歯学部総合病院	腹腔鏡下子宮体がん根治手術
新潟県	[281]	47	A	新潟大学歯学部総合病院	実物大臓器立体モデルによる手術支援
新潟県	[281]	54	A	新潟大学歯学部総合病院	有床義歯補綴治療における総合的咬合・咀嚼機能検査
新潟県	[281]	20	B	新潟大学歯学部総合病院	パクリタキセル静脈内投与(一週間に一回投与するものに限る。)
新潟県	[281]	21	B	新潟大学歯学部総合病院	パクリタキセル静脈内投与、カルボプラチン静脈内投与及びペバシマブ静脈内投与の併用療法(これらを三週間に一回投与するものに限る。)
新潟県	[281]	35	B	新潟大学歯学部総合病院	急性心筋梗塞に対するエボエチンベータ投与療法 急性心筋梗塞(再灌流療法成功したものに限る。)
新潟県	[282]	37	A	山口眼科病院	多焦点眼内レンズを用いた水晶体再建術
新潟県	[283]	44	A	医療法人美山会 三島病院	光トポグラフィ検査を用いたうつ症状の鑑別診断補助
新潟県	[284]	37	A	石田眼科病院	多焦点眼内レンズを用いた水晶体再建術
長野県	[285]	37	A	松田眼科	多焦点眼内レンズを用いた水晶体再建術
長野県	[286]	37	A	三村・渋谷眼科病院	多焦点眼内レンズを用いた水晶体再建術
長野県	[287]	37	A	医療法人 おおくほ眼科	多焦点眼内レンズを用いた水晶体再建術
長野県	[288]	2	A	国立大学法人信州大学医学部附属病院	膝関節再建手術における画像支援ナビゲーション
長野県	[288]	11	A	国立大学法人信州大学医学部附属病院	骨髄細胞移植による血管新生療法
長野県	[288]	13	A	国立大学法人信州大学医学部附属病院	神経変性疾患の遺伝子診断
長野県	[288]	33	A	国立大学法人信州大学医学部附属病院	樹状細胞及び腫瘍抗原ペプチドを用いたがんワクチン療法
長野県	[288]	52	A	国立大学法人信州大学医学部附属病院	(1) IL28Bの遺伝子診断によるインターフェロン治療効果の予測評価
長野県	[288]	15	B	国立大学法人信州大学医学部附属病院	ラジオ波焼灼システムを用いた腹腔鏡補助下肝切除術 原発性若しくは転移性肝がん又は肝良性腫瘍
長野県	[288]	20	B	国立大学法人信州大学医学部附属病院	パクリタキセル静脈内投与(一週間に一回投与するものに限る。)
長野県	[288]	28	B	国立大学法人信州大学医学部附属病院	残存聴力活用型人工内耳挿入術 両側性感音難聴(高音障害急激型又は高音障害漸進型の聴力像を呈するものに限る。)
長野県	[288]	33	B	国立大学法人信州大学医学部附属病院	術後のホルモン療法及びS-1内服投与の併用療法 原発性乳がん(エストロゲン受容体が陽性であって、HER2が陰性のものに限る。)
富山県	[289]	37	A	小沢眼科病院	多焦点眼内レンズを用いた水晶体再建術
富山県	[290]	37	A	片山眼科病院	多焦点眼内レンズを用いた水晶体再建術
富山県	[291]	47	A	富山県済生会高岡病院	実物大臓器立体モデルによる手術支援
富山県	[292]	40	A	富山県立中央病院	腹腔鏡下子宮体がん根治手術
富山県	[293]	6	A	国立大学法人富山大学附属病院	先天性血液凝固異常症の遺伝子診断
富山県	[293]	37	A	国立大学法人富山大学附属病院	多焦点眼内レンズを用いた水晶体再建術
富山県	[293]	53	A	国立大学法人富山大学附属病院	前眼部三次元画像解析
富山県	[293]	55	A	国立大学法人富山大学附属病院	(2) (他の保険医療機関に対して検体の採取以外の業務を委託して実施する保険医療機関) 急性リンパ性白血病細胞の免疫遺伝子再構成を利用した定量的PCR法による骨髄微小残存病変(MRD)量の測定
富山県	[293]	43	B	国立大学法人富山大学附属病院	慢性心不全に対する和温療法 慢性心不全
富山県	[294]	37	A	真生会富山病院	多焦点眼内レンズを用いた水晶体再建術
富山県	[294]	53	A	真生会富山病院	前眼部三次元画像解析
石川県	[295]	40	A	石川県立中央病院	腹腔鏡下子宮体がん根治手術
石川県	[295]	6	B	石川県立中央病院	経皮的肺がんラジオ波焼灼療法 原発性又は転移性肺がん(切除が困難なものに限る。)
石川県	[295]	13	B	石川県立中央病院	腹腔鏡下センチネルリンパ節生検 早期胃がん
石川県	[295]	27	B	石川県立中央病院	低出力体外衝撃波治療法 虚血性心疾患(薬物療法に対して抵抗性を有するものであって、経皮的冠動脈形成術又は冠動脈バイパス手術による治療が困難なものに限る。)
石川県	[295]	33	B	石川県立中央病院	術後のホルモン療法及びS-1内服投与の併用療法 原発性乳がん(エストロゲン受容体が陽性であって、HER2が陰性のものに限る。)
石川県	[296]	37	A	医療法人社団若林眼科 わかばやし眼科クリニック	多焦点眼内レンズを用いた水晶体再建術
石川県	[297]	37	A	金沢医科大学病院	多焦点眼内レンズを用いた水晶体再建術
石川県	[297]	44	A	金沢医科大学病院	光トポグラフィ検査を用いたうつ症状の鑑別診断補助

都道府県	機関別 番号	番号	種類	実施している医療機関の名称	先進医療技術名
石川県	[297]	24	B	金沢医科大学病院	パクリタキセル腹腔内反復投与療法 胃切除後の進行性胃がん(腹膜に転移しているもの、腹腔洗浄細胞診が陽性であるもの又はステージII若しくはIIIであって肉眼型分類が3型(長径が八センチメートル以上のものに限る。))若しくは4型であるものに限る。
石川県	[297]	33	B	金沢医科大学病院	術後のホルモン療法及びS-1内服投与の併用療法 原発性乳がん(エストロゲン受容体が陽性であって、HER2が陰性のものに限る。)
石川県	[298]	10	A	金沢大学附属病院	経頸静脈肝内門脈大循環短絡術
石川県	[298]	14	A	金沢大学附属病院	難治性眼疾患に対する羊膜移植術
石川県	[298]	18	A	金沢大学附属病院	自家液体窒素処理骨移植
石川県	[298]	3	B	金沢大学附属病院	化学療法に伴うカフェイン併用療法 悪性骨腫瘍又は悪性軟部腫瘍
石川県	[298]	6	B	金沢大学附属病院	経皮的肺がんラジオ波焼灼療法 原発性又は転移性肺がん(切除が困難なものに限る。)
石川県	[298]	8	B	金沢大学附属病院	経皮的腎がんラジオ波焼灼療法 原発性又は転移性腎がん(切除が困難なものに限る。)
石川県	[298]	13	B	金沢大学附属病院	腹腔鏡下センチネルリンパ節生検 早期胃がん
石川県	[298]	16	B	金沢大学附属病院	根治的前立腺全摘除術における内視鏡下手術用ロボット支援前立腺がん
石川県	[298]	17	B	金沢大学附属病院	内視鏡下手術用ロボットを用いた冠動脈バイパス手術(一箇所のみを吻合するものに限る。)
石川県	[298]	18	B	金沢大学附属病院	パクリタキセル腹腔内投与及び静脈内投与並びにS-1内服併用療法 膵臓癌又は進行性胃がん(腹水細胞診又は腹腔洗浄細胞診により遊離がん細胞を認めるものに限る。)
石川県	[298]	33	B	金沢大学附属病院	術後のホルモン療法及びS-1内服投与の併用療法 原発性乳がん(エストロゲン受容体が陽性であって、HER2が陰性のものに限る。)
石川県	[298]	36	B	金沢大学附属病院	ボルテゾミド静脈内投与、メルフェラン経口投与及びデキサメタゾン経口投与の併用療法 原発性ALアミロイドーシス
福井県	[299]	37	A	福井県済生会病院	多焦点眼内レンズを用いた水晶体再建術
福井県	[299]	63	A	福井県済生会病院	硬膜外自家血注入療法
福井県	[300]	37	A	福井赤十字病院	多焦点眼内レンズを用いた水晶体再建術
福井県	[300]	33	B	福井赤十字病院	術後のホルモン療法及びS-1内服投与の併用療法 原発性乳がん(エストロゲン受容体が陽性であって、HER2が陰性のものに限る。)
福井県	[301]	20	A	福井大学医学部附属病院	抗悪性腫瘍剤治療における薬剤耐性遺伝子検査
福井県	[301]	27	A	福井大学医学部附属病院	CYP2C19遺伝子多型検査に基づくテラーメイドのヘリコバクター・ピロリ除菌療法
福井県	[301]	52	A	福井大学医学部附属病院	(1) T L28Bの遺伝子診断によるインターフェロン治療効果の予測評価
福井県	[301]	53	A	福井大学医学部附属病院	前眼部三次元画像解析
福井県	[301]	55	A	福井大学医学部附属病院	(2) (他の保険医療機関に対して検体の採取以外の業務を委託して実施する保険医療機関)急性リンパ性白血病細胞の免疫遺伝子再構成を利用した定量的PCR法による骨髄微小残存病変(MRD)量の測定
福井県	[301]	18	B	福井大学医学部附属病院	パクリタキセル腹腔内投与及び静脈内投与並びにS-1内服併用療法 膵臓癌又は進行性胃がん(腹水細胞診又は腹腔洗浄細胞診により遊離がん細胞を認めるものに限る。)
福井県	[301]	20	B	福井大学医学部附属病院	パクリタキセル静脈内投与(一週間に一回投与するものに限る。)
福井県	[302]	8	A	福井県立病院	陽子線治療
福井県	[303]	37	A	藤原眼科	多焦点眼内レンズを用いた水晶体再建術
岐阜県	[304]	31	A	朝日大学歯学部附属病院	歯周外科治療におけるバイオ・リジェネレーション法
岐阜県	[305]	37	A	朝日大学歯学部附属病院村上記念病院	多焦点眼内レンズを用いた水晶体再建術
岐阜県	[306]	33	B	大垣市民病院	術後のホルモン療法及びS-1内服投与の併用療法 原発性乳がん(エストロゲン受容体が陽性であって、HER2が陰性のものに限る。)
岐阜県	[307]	47	A	岐阜市民病院	実物大臓器立体モデルによる手術支援
岐阜県	[308]	53	A	岐阜赤十字病院	前眼部三次元画像解析
岐阜県	[309]	47	A	岐阜大学医学部附属病院	実物大臓器立体モデルによる手術支援
岐阜県	[309]	33	B	岐阜大学医学部附属病院	術後のホルモン療法及びS-1内服投与の併用療法 原発性乳がん(エストロゲン受容体が陽性であって、HER2が陰性のものに限る。)
岐阜県	[310]	47	A	地方独立行政法人 岐阜県総合医療センター	実物大臓器立体モデルによる手術支援
岐阜県	[311]	37	A	岐阜ほりお眼科	多焦点眼内レンズを用いた水晶体再建術
岐阜県	[312]	32	B	社会医療法人厚生会 木沢記念病院	神経症状を呈する脳放射線壊死に対する核医学診断及びベバシマブ静脈内投与療法 神経症状を呈する脳放射線壊死(脳腫瘍又は隣接する組織の腫瘍に対する放射線治療後のものに限る。)
静岡県	[313]	37	A	小野眼科クリニック	多焦点眼内レンズを用いた水晶体再建術
静岡県	[314]	47	A	国際医療福祉大学熱海病院	実物大臓器立体モデルによる手術支援
静岡県	[314]	63	A	国際医療福祉大学熱海病院	硬膜外自家血注入療法
静岡県	[315]	8	A	静岡県立静岡がんセンター	陽子線治療
静岡県	[315]	20	B	静岡県立静岡がんセンター	パクリタキセル静脈内投与(一週間に一回投与するものに限る。)
静岡県	[315]	33	B	静岡県立静岡がんセンター	術後のホルモン療法及びS-1内服投与の併用療法 原発性乳がん(エストロゲン受容体が陽性であって、HER2が陰性のものに限る。)
静岡県	[315]	39	B	静岡県立静岡がんセンター	ベムトレキセド静脈内投与及びシスプラチン静脈内投与の併用療法 肺がん(扁平上皮がん及び小細胞肺がんを除き、病理学的見地から完全に切除されたと判断されるものに限る。)
静岡県	[316]	47	A	静岡県立総合病院	実物大臓器立体モデルによる手術支援
静岡県	[316]	33	B	静岡県立総合病院	術後のホルモン療法及びS-1内服投与の併用療法 原発性乳がん(エストロゲン受容体が陽性であって、HER2が陰性のものに限る。)
静岡県	[317]	37	A	順天堂大学医学部附属静岡病院	多焦点眼内レンズを用いた水晶体再建術
静岡県	[318]	37	A	杉浦眼科	多焦点眼内レンズを用いた水晶体再建術
静岡県	[319]	63	A	総合病院聖隷三方原病院	硬膜外自家血注入療法

都道府県	機関別 番号	番号	種類	実施している医療機関の名称	先進医療技術名
静岡県	[320]	33	B	独立行政法人労働者健康福祉機構 浜松労災病院	術後のホルモン療法及びS-1内服投与の併用療法 原発性乳がん(エストロゲン受容体が陽性であって、HER2が陰性のものに限る。)
静岡県	[321]	4	A	浜松医科大学医学部附属病院	造血器腫瘍細胞における薬剤耐性遺伝子産物P糖蛋白の測定
静岡県	[321]	13	A	浜松医科大学医学部附属病院	神経変性疾患の遺伝子診断
静岡県	[321]	14	A	浜松医科大学医学部附属病院	難治性眼疾患に対する羊膜移植術
静岡県	[321]	27	A	浜松医科大学医学部附属病院	CYP2C19遺伝子多型検査に基づくテラーメイドのヘリコバクター・ピロリ除菌療法
静岡県	[321]	36	A	浜松医科大学医学部附属病院	EBウイルス感染症迅速診断(リアルタイムPCR法)
静岡県	[321]	48	A	浜松医科大学医学部附属病院	単純疱疹ウイルス感染症又は水痘帯状疱疹ウイルス感染症迅速診断(リアルタイムPCR法)
静岡県	[321]	52	A	浜松医科大学医学部附属病院	(1) IL28Bの遺伝子診断によるインターフェロン治療効果の予測評価 (2) (他の保険医療機関に対して検体の採取以外の業務を委託して実施する保険医療機関)急性リンパ性白血病細胞の免疫遺伝子再構成を利用した定量的PCR法による骨髄微小残存病変(MRD)量の測定
静岡県	[321]	55	A	浜松医科大学医学部附属病院	蛍光膀胱鏡を用いた5-アミノレブリン酸溶液の経口投与又は経尿道投与による膀胱がんの光力学的診断 筋層非浸潤性膀胱がん
静岡県	[321]	22	B	浜松医科大学医学部附属病院	術後のホルモン療法及びS-1内服投与の併用療法 原発性乳がん(エストロゲン受容体が陽性であって、HER2が陰性のものに限る。)
静岡県	[321]	33	B	浜松医科大学医学部附属病院	術後のホルモン療法及びS-1内服投与の併用療法 原発性乳がん(エストロゲン受容体が陽性であって、HER2が陰性のものに限る。)
静岡県	[322]	47	A	浜松医療センター	実物大臓器立体モデルによる手術支援
静岡県	[322]	63	A	浜松医療センター	硬膜外自家血注入療法
静岡県	[322]	33	B	浜松医療センター	術後のホルモン療法及びS-1内服投与の併用療法 原発性乳がん(エストロゲン受容体が陽性であって、HER2が陰性のものに限る。)
静岡県	[323]	37	A	むらまつ眼科医院	多焦点眼内レンズを用いた水晶体再建術
静岡県	[324]	37	A	焼津こがね眼科	多焦点眼内レンズを用いた水晶体再建術
静岡県	[325]	37	A	医療法人社団海仁 海谷眼科	多焦点眼内レンズを用いた水晶体再建術
静岡県	[326]	37	A	医療法人社団浩仁会 矢田眼科医院	多焦点眼内レンズを用いた水晶体再建術
静岡県	[327]	37	A	医療法人社団杞薬会 きゅう眼科医院	多焦点眼内レンズを用いた水晶体再建術
静岡県	[328]	37	A	吉村眼科内科医院	多焦点眼内レンズを用いた水晶体再建術
愛知県	[329]	37	A	(医) 湘山会 眼科三宅病院	多焦点眼内レンズを用いた水晶体再建術
愛知県	[330]	34	A	愛知医科大学病院	自己腫瘍・組織を用いた活性化自己リンパ球移入療法
愛知県	[330]	37	A	愛知医科大学病院	多焦点眼内レンズを用いた水晶体再建術
愛知県	[330]	40	A	愛知医科大学病院	腹腔鏡下子宮体がん根治手術
愛知県	[330]	55	A	愛知医科大学病院	(3) (2)に規定する保険医療機関から検体の採取以外の業務を受託する保険医療機関)急性リンパ性白血病細胞の免疫遺伝子再構成を利用した定量的PCR法による骨髄微小残存病変(MRD)量の測定
愛知県	[330]	55	A	愛知医科大学病院	(1)急性リンパ性白血病細胞の免疫遺伝子再構成を利用した定量的PCR法による骨髄微小残存病変(MRD)量の測定
愛知県	[330]	36	B	愛知医科大学病院	ポルテゾミブ静脈内投与、メルフェラン経口投与及びデキサメタゾン経口投与の併用療法 原発性ALアミロイドーシス
愛知県	[331]	6	B	愛知県がんセンター中央病院	経皮的肺がんラジオ波焼灼療法 原発性又は転移性肺がん(切除が困難なものに限る。)
愛知県	[331]	8	B	愛知県がんセンター中央病院	経皮的腎がんラジオ波焼灼療法 原発性又は転移性腎がん(切除が困難なものに限る。)
愛知県	[331]	18	B	愛知県がんセンター中央病院	パクリタキセル腹腔内投与及び静脈内投与並びにS-1内服併用療法 腹膜播種又は進行性胃がん(腹水細胞診又は腹腔洗浄細胞診により遊離がん細胞を認めるものに限る。)
愛知県	[331]	20	B	愛知県がんセンター中央病院	パクリタキセル静脈内投与(一週間に一回投与するものに限る。)及びカルボプラチン腹腔内投与(三週間に一回投与するものに限る。)の併用療法 上皮性卵巣がん、卵管がん又は原発性腹膜がん
愛知県	[331]	24	B	愛知県がんセンター中央病院	パクリタキセル腹腔内反復投与療法 胃切除後の進行性胃がん(腹膜に転移しているもの、腹腔洗浄細胞診が陽性であるもの又はステージII若しくはIIIであって肉眼型分類が3型(長径が8センチメートル以上のものに限る。)若しくは4型であるものに限る。)
愛知県	[331]	33	B	愛知県がんセンター中央病院	術後のホルモン療法及びS-1内服投与の併用療法 原発性乳がん(エストロゲン受容体が陽性であって、HER2が陰性のものに限る。)
愛知県	[331]	39	B	愛知県がんセンター中央病院	ベムトレキセド静脈内投与及びシスプラチン静脈内投与の併用療法 肺がん(扁平上皮肺がん及び小細胞肺がんを除き、病理学的見地から完全に切除されたと判断されるものに限る。)
愛知県	[332]	37	A	医療法人 社団同潤会 眼科杉田病院	多焦点眼内レンズを用いた水晶体再建術
愛知県	[333]	37	A	医療法人 セントラル アイ クリニック	多焦点眼内レンズを用いた水晶体再建術
愛知県	[334]	28	A	医療法人 蜂友会 はちや整形外科病院	非生体ドナーから採取された同種骨・靱帯組織の凍結保存
愛知県	[335]	37	A	医療法人 明眼会西垣眼科医院	多焦点眼内レンズを用いた水晶体再建術
愛知県	[336]	37	A	岡崎南 上地眼科クリニック	多焦点眼内レンズを用いた水晶体再建術
愛知県	[337]	11	A	国立大学法人名古屋大学医学部附属病院	骨髄細胞移植による血管新生療法
愛知県	[337]	20	A	国立大学法人名古屋大学医学部附属病院	抗悪性腫瘍剤治療における薬剤耐性遺伝子検査
愛知県	[337]	24	A	国立大学法人名古屋大学医学部附属病院	泌尿生殖器腫瘍後腹膜リンパ節転移に対する腹腔鏡下リンパ節剥離術
愛知県	[337]	36	A	国立大学法人名古屋大学医学部附属病院	EBウイルス感染症迅速診断(リアルタイムPCR法)
愛知県	[337]	18	B	国立大学法人名古屋大学医学部附属病院	パクリタキセル腹腔内投与及び静脈内投与並びにS-1内服併用療法 腹膜播種又は進行性胃がん(腹水細胞診又は腹腔洗浄細胞診により遊離がん細胞を認めるものに限る。)
愛知県	[337]	24	B	国立大学法人名古屋大学医学部附属病院	パクリタキセル腹腔内反復投与療法 胃切除後の進行性胃がん(腹膜に転移しているもの、腹腔洗浄細胞診が陽性であるもの又はステージII若しくはIIIであって肉眼型分類が3型(長径が8センチメートル以上のものに限る。)若しくは4型であるものに限る。)
愛知県	[337]	33	B	国立大学法人名古屋大学医学部附属病院	術後のホルモン療法及びS-1内服投与の併用療法 原発性乳がん(エストロゲン受容体が陽性であって、HER2が陰性のものに限る。)
愛知県	[337]	37	B	国立大学法人名古屋大学医学部附属病院	培養骨髄細胞移植による骨延長術 骨系疾患(低身長又は下肢長不齊である者に係るものに限る。)
愛知県	[337]	39	B	国立大学法人名古屋大学医学部附属病院	ベムトレキセド静脈内投与及びシスプラチン静脈内投与の併用療法 肺がん(扁平上皮肺がん及び小細胞肺がんを除き、病理学的見地から完全に切除されたと判断されるものに限る。)

都道府県	機関別 番号	番号	種類	実施している医療機関の名称	先進医療技術名
愛知県	[338]	33	B	小牧市民病院	術後のホルモン療法及びS-1内服投与の併用療法 原発性乳がん(エストロゲン受容体が陽性であって、HER2が陰性のものに限る。)
愛知県	[339]	37	A	社会保険中京病院	多焦点眼内レンズを用いた水晶体再建術
愛知県	[339]	53	A	社会保険中京病院	前眼部三次元画像解析
愛知県	[339]	63	A	社会保険中京病院	硬膜外自家血注入療法
愛知県	[340]	30	A	独立行政法人 国立長寿医療研究センター	定量的CTを用いた有限要素法による骨強度予測評価
愛知県	[341]	52	A	独立行政法人国立病院機構名古屋医療センター	(2)(他の保険医療機関に対して検体の採取以外の業務を委託して実施する保険医療機関) I L28Bの遺伝子診断によるインターフェロン治療効果の予測評価
愛知県	[341]	55	A	独立行政法人国立病院機構名古屋医療センター	(2)(他の保険医療機関に対して検体の採取以外の業務を委託して実施する保険医療機関) 急性リンパ性白血病細胞の免疫遺伝子再構成を利用した定量的PCR法による骨髄微小残存病変(MRD)量の測定
愛知県	[341]	33	B	独立行政法人国立病院機構名古屋医療センター	術後のホルモン療法及びS-1内服投与の併用療法 原発性乳がん(エストロゲン受容体が陽性であって、HER2が陰性のものに限る。)
愛知県	[341]	39	B	独立行政法人国立病院機構名古屋医療センター	ベムトレキセド静脈内投与及びシスプラチン静脈内投与の併用療法 肺がん(扁平上皮肺がん及び小細胞肺がんを除き、病理学的見地から完全に切除されたと判断されるものに限る。)
愛知県	[342]	37	A	富田眼科クリニック	多焦点眼内レンズを用いた水晶体再建術
愛知県	[343]	37	A	名古屋アイクリニック	多焦点眼内レンズを用いた水晶体再建術
愛知県	[344]	8	A	名古屋市立西部医療センター	陽子線治療
愛知県	[344]	33	B	名古屋市立西部医療センター	術後のホルモン療法及びS-1内服投与の併用療法 原発性乳がん(エストロゲン受容体が陽性であって、HER2が陰性のものに限る。)
愛知県	[345]	23	A	名古屋市立大学病院	腹腔鏡下膀胱尿管逆流防止術
愛知県	[345]	52	A	名古屋市立大学病院	(1) I L28Bの遺伝子診断によるインターフェロン治療効果の予測評価
愛知県	[345]	52	A	名古屋市立大学病院	(3)(2)に規定する保険医療機関から検体の採取以外の業務を受託する保険医療機関) I L28Bの遺伝子診断によるインターフェロン治療効果の予測評価
愛知県	[345]	63	A	名古屋市立大学病院	硬膜外自家血注入療法
愛知県	[345]	33	B	名古屋市立大学病院	術後のホルモン療法及びS-1内服投与の併用療法 原発性乳がん(エストロゲン受容体が陽性であって、HER2が陰性のものに限る。)
愛知県	[346]	39	B	名古屋第一赤十字病院	ベムトレキセド静脈内投与及びシスプラチン静脈内投与の併用療法 肺がん(扁平上皮肺がん及び小細胞肺がんを除き、病理学的見地から完全に切除されたと判断されるものに限る。)
愛知県	[347]	37	A	鍋田眼科医院	多焦点眼内レンズを用いた水晶体再建術
愛知県	[348]	37	A	西春眼科クリニック	多焦点眼内レンズを用いた水晶体再建術
愛知県	[349]	37	A	ひらばり眼科	多焦点眼内レンズを用いた水晶体再建術
愛知県	[350]	15	B	藤田保健衛生大学坂元禮報徳會病院	ラジオ波焼灼システムを用いた腹腔鏡補助下肝切除術 原発性若しくは転移性肝がん又は肝良性腫瘍
愛知県	[351]	7	A	藤田保健衛生大学病院	三次元形状解析による体表の形態的診断
愛知県	[351]	33	B	藤田保健衛生大学病院	術後のホルモン療法及びS-1内服投与の併用療法 原発性乳がん(エストロゲン受容体が陽性であって、HER2が陰性のものに限る。)
愛知県	[352]	37	A	医療法人 とつか眼科	多焦点眼内レンズを用いた水晶体再建術
愛知県	[353]	37	A	医療法人 安間眼科	多焦点眼内レンズを用いた水晶体再建術
愛知県	[354]	53	A	医療法人社団同潤会 眼科杉田病院	前眼部三次元画像解析
愛知県	[355]	37	A	医療法人豊潤会 松浦眼科医院	多焦点眼内レンズを用いた水晶体再建術
愛知県	[356]	47	A	公立陶生病院	実物大臓器立体モデルによる手術支援
三重県	[357]	53	A	医療法人 東海眼科	前眼部三次元画像解析
三重県	[358]	37	A	カイバネ眼科クリニック	多焦点眼内レンズを用いた水晶体再建術
三重県	[359]	6	A	国立大学法人三重大学医学部附属病院	先天性血液凝固異常症の遺伝子診断
三重県	[359]	11	A	国立大学法人三重大学医学部附属病院	骨髄細胞移植による血管新生療法
三重県	[359]	26	A	国立大学法人三重大学医学部附属病院	末梢血単核球移植による血管再生治療
三重県	[359]	27	A	国立大学法人三重大学医学部附属病院	CYP2C19遺伝子多型検査に基づくテラーメイドのヘリコバクター・ピロリ除菌療法
三重県	[359]	36	A	国立大学法人三重大学医学部附属病院	E Bウイルス感染症迅速診断(リアルタイムPCR法)
三重県	[359]	47	A	国立大学法人三重大学医学部附属病院	実物大臓器立体モデルによる手術支援
三重県	[359]	52	A	国立大学法人三重大学医学部附属病院	(1) I L28Bの遺伝子診断によるインターフェロン治療効果の予測評価
三重県	[359]	6	B	国立大学法人三重大学医学部附属病院	経皮的肺がんラジオ波焼灼療法 原発性又は転移性肺がん(切除が困難なものに限る。)
三重県	[359]	8	B	国立大学法人三重大学医学部附属病院	経皮的腎がんラジオ波焼灼療法 原発性又は転移性腎がん(切除が困難なものに限る。)
三重県	[359]	13	B	国立大学法人三重大学医学部附属病院	腹腔鏡下センチネルリンパ節生検 早期胃がん
三重県	[359]	20	B	国立大学法人三重大学医学部附属病院	パクリタキセル静脈内投与(一週間に一回投与するものに限る。)&及びカルボプラチン腹腔内投与(三週間に一回投与するものに限る。)&の併用療法 上皮性卵巣がん、卵管がん又は原発性腹膜がん
三重県	[359]	22	B	国立大学法人三重大学医学部附属病院	蛍光膀胱鏡を用いた5-アミノレブリン酸溶解液の経口投与又は経尿道投与による膀胱がんの光学的診断 筋層非浸潤性膀胱がん
三重県	[359]	33	B	国立大学法人三重大学医学部附属病院	術後のホルモン療法及びS-1内服投与の併用療法 原発性乳がん(エストロゲン受容体が陽性であって、HER2が陰性のものに限る。)
三重県	[360]	37	A	三重県厚生農業協同組合連合会 菟野厚生病院	多焦点眼内レンズを用いた水晶体再建術
三重県	[361]	40	A	三重県立総合医療センター	腹腔鏡下子宮体がん根治手術
三重県	[361]	20	B	三重県立総合医療センター	パクリタキセル静脈内投与(一週間に一回投与するものに限る。)&及びカルボプラチン腹腔内投与(三週間に一回投与するものに限る。)&の併用療法 上皮性卵巣がん、卵管がん又は原発性腹膜がん
三重県	[362]	45	A	三重県厚生農業協同組合連合会 松阪中央総合病院	内視鏡下筋膜下不全穿通切離術
滋賀県	[363]	37	A	医療法人社団 新緑会 森井眼科医院	多焦点眼内レンズを用いた水晶体再建術
滋賀県	[364]	37	A	医療法人弘鳳会 おぐり眼科クリニック	多焦点眼内レンズを用いた水晶体再建術
滋賀県	[365]	33	A	滋賀医科大学医学部附属病院	樹状細胞及び腫瘍抗原ペプチドを用いたがんワクチン療法
滋賀県	[365]	48	A	滋賀医科大学医学部附属病院	単純疱疹ウイルス感染症又は水痘帯状疱疹ウイルス感染迅速診断(リアルタイムPCR法)
滋賀県	[365]	51	A	滋賀医科大学医学部附属病院	腹腔鏡下スリーブ状胃切除術

都道府県	機関別番号	番号	種類	実施している医療機関の名称	先進医療技術名
滋賀県	[365]	33	B	滋賀医科大学医学部附属病院	術後のホルモン療法及びS-1内服投与の併用療法 原発性乳がん(エストロゲン受容体が陽性であって、HER2が陰性のものに限る。)
滋賀県	[366]	51	A	社会医療法人誠光会 草津総合病院	腹腔鏡下スリーブ状胃切除術
京都府	[367]	37	A	医療法人千照会 千原眼科	多焦点眼内レンズを用いた水晶体再建術
京都府	[367]	53	A	医療法人千照会 千原眼科	前眼部三次元画像解析
京都府	[368]	6	B	京都第一赤十字病院	経皮的肺がんラジオ波焼灼療法 原発性又は転移性肺がん(切除が困難なものに限る。)
京都府	[368]	8	B	京都第一赤十字病院	経皮的腎がんラジオ波焼灼療法 原発性又は転移性腎がん(切除が困難なものに限る。)
京都府	[368]	33	B	京都第一赤十字病院	術後のホルモン療法及びS-1内服投与の併用療法 原発性乳がん(エストロゲン受容体が陽性であって、HER2が陰性のものに限る。)
京都府	[369]	32	A	京都大学医学部附属病院	セメント固定人工股関節再置換術におけるコンピュータ支援フルオロナビゲーションを用いたセメント除去術
京都府	[369]	37	A	京都大学医学部附属病院	多焦点眼内レンズを用いた水晶体再建術
京都府	[369]	40	A	京都大学医学部附属病院	腹腔鏡下子宮体がん根治手術
京都府	[369]	57	A	京都大学医学部附属病院	短腸症候群又は不可逆的な機能性小腸不全に対する脳死ドナーからの小腸移植
京都府	[369]	30	B	京都大学医学部附属病院	重症低血糖発作を伴うインスリン依存性糖尿病に対する脳死ドナー又は心停止ドナーからの膵島移植 重症低血糖発作を伴うインスリン依存性糖尿病
京都府	[369]	32	B	京都大学医学部附属病院	神経症状を呈する脳放射線壊死に対する核医学診断及びベバシズマブ静脈内投与療法 神経症状を呈する脳放射線壊死(脳腫瘍又は隣接する組織の腫瘍に対する放射線治療後のものに限る。)
京都府	[369]	33	B	京都大学医学部附属病院	術後のホルモン療法及びS-1内服投与の併用療法 原発性乳がん(エストロゲン受容体が陽性であって、HER2が陰性のものに限る。)
京都府	[369]	39	B	京都大学医学部附属病院	ペメトレキセド静脈内投与及びシスプラチン静脈内投与の併用療法 肺がん(扁平上皮肺がん及び小細胞肺がんを除き、病理学的見地から完全に切除されたと判断されるものに限る。)
京都府	[370]	11	A	京都府立医科大学附属病院	骨髄細胞移植による血質新生療法
京都府	[370]	14	A	京都府立医科大学附属病院	難治性眼疾患に対する羊膜移植術
京都府	[370]	16	A	京都府立医科大学附属病院	硬膜外腔内嚢腫による難治性腰下肢痛の治療
京都府	[370]	23	A	京都府立医科大学附属病院	腹腔鏡下膀胱尿管逆流防止術
京都府	[370]	24	A	京都府立医科大学附属病院	泌尿生殖器腫瘍後腹膜リンパ節転移に対する腹腔鏡下リンパ節郭清術
京都府	[370]	26	A	京都府立医科大学附属病院	末梢血単核球移植による血管再生治療
京都府	[370]	37	A	京都府立医科大学附属病院	多焦点眼内レンズを用いた水晶体再建術
京都府	[370]	40	A	京都府立医科大学附属病院	腹腔鏡下子宮体がん根治手術
京都府	[370]	43	A	京都府立医科大学附属病院	角膜ジストロフィーの遺伝子解析
京都府	[370]	53	A	京都府立医科大学附属病院	前眼部三次元画像解析
京都府	[370]	6	B	京都府立医科大学附属病院	経皮的肺がんラジオ波焼灼療法 原発性又は転移性肺がん(切除が困難なものに限る。)
京都府	[370]	8	B	京都府立医科大学附属病院	経皮的腎がんラジオ波焼灼療法 原発性又は転移性腎がん(切除が困難なものに限る。)
京都府	[371]	33	B	社会福祉法人京都社会事業財団 京都桂病院	術後のホルモン療法及びS-1内服投与の併用療法 原発性乳がん(エストロゲン受容体が陽性であって、HER2が陰性のものに限る。)
京都府	[372]	33	B	独立行政法人国立病院機構 京都医療センター	術後のホルモン療法及びS-1内服投与の併用療法 原発性乳がん(エストロゲン受容体が陽性であって、HER2が陰性のものに限る。)
京都府	[373]	44	A	独立行政法人国立病院機構 舞鶴医療センター	光トポグラフィー検査を用いたうつ症状の鑑別診断補助
京都府	[374]	37	A	パプテスト眼科クリニック	多焦点眼内レンズを用いた水晶体再建術
京都府	[375]	37	A	医療法人社団景和会 大内眼科	多焦点眼内レンズを用いた水晶体再建術
京都府	[376]	37	A	医療法人社団真医学会 四条烏丸眼科小室クリニック	多焦点眼内レンズを用いた水晶体再建術
京都府	[377]	47	A	医療法人同仁会(社団) 京都九条病院	実物大臓器立体モデルによる手術支援
京都府	[378]	37	A	宇治武田病院	多焦点眼内レンズを用いた水晶体再建術
京都府	[379]	36	B	社会保険京都市病院	ポルテゾミブ静脈内投与、メルフェラン経口投与及びデキサメタゾン経口投与の併用療法 原発性ALアミロイドーシス
大阪府	[380]	20	B	市立貝塚病院	パクリタキセル静脈内投与(一週間に一回投与するものに限る。)
大阪府	[380]	33	B	市立貝塚病院	術後のホルモン療法及びS-1内服投与の併用療法 原発性乳がん(エストロゲン受容体が陽性であって、HER2が陰性のものに限る。)
大阪府	[381]	37	A	医療法人 新緑園会 杉田眼科クリニック	多焦点眼内レンズを用いた水晶体再建術
大阪府	[382]	37	A	医療法人 ハマダ眼科	多焦点眼内レンズを用いた水晶体再建術
大阪府	[383]	2	A	医療法人愛仁会 高槻病院	膝関節再建手術における画像支援ナビゲーション
大阪府	[384]	33	B	医療法人英仁会 大阪プレストクリニック	術後のホルモン療法及びS-1内服投与の併用療法 原発性乳がん(エストロゲン受容体が陽性であって、HER2が陰性のものに限る。)
大阪府	[385]	37	A	医療法人行岡医学研究所 行岡病院	多焦点眼内レンズを用いた水晶体再建術
大阪府	[386]	37	A	医療法人敬生会 フジモト眼科	多焦点眼内レンズを用いた水晶体再建術
大阪府	[386]	53	A	医療法人敬生会 フジモト眼科	前眼部三次元画像解析
大阪府	[387]	33	B	医療法人啓明会 相原病院	術後のホルモン療法及びS-1内服投与の併用療法 原発性乳がん(エストロゲン受容体が陽性であって、HER2が陰性のものに限る。)
大阪府	[388]	37	A	医療法人コスモス会フジモト眼科	多焦点眼内レンズを用いた水晶体再建術
大阪府	[389]	37	A	医療法人慈明会 こうやま眼科	多焦点眼内レンズを用いた水晶体再建術
大阪府	[390]	37	A	医療法人聖明会 坪井眼科	多焦点眼内レンズを用いた水晶体再建術
大阪府	[390]	53	A	医療法人聖明会 坪井眼科	前眼部三次元画像解析
大阪府	[391]	37	A	医療法人増進会 本田眼科クリニック	多焦点眼内レンズを用いた水晶体再建術
大阪府	[392]	35	B	医療法人徳洲会 野崎徳洲会病院	急性心筋梗塞に対するエボエチンペータ投与療法 急性心筋梗塞(再灌流療法の成功したものに限る。)
大阪府	[393]	37	A	医療法人法星会 はい眼科	多焦点眼内レンズを用いた水晶体再建術
大阪府	[394]	37	A	医療法人優光会 おかもと眼科クリニック	多焦点眼内レンズを用いた水晶体再建術
大阪府	[395]	24	A	大阪医科大学附属病院	泌尿生殖器腫瘍後腹膜リンパ節転移に対する腹腔鏡下リンパ節郭清術
大阪府	[395]	40	A	大阪医科大学附属病院	腹腔鏡下子宮体がん根治手術
大阪府	[395]	44	A	大阪医科大学附属病院	光トポグラフィー検査を用いたうつ症状の鑑別診断補助

都道府県	機関別 番号	番号	種類	実施している医療機関の名称	先進医療技術名
大阪府	[395]	55	A	大阪医科大学附属病院	(2) (他の保険医療機関に対して検体の採取以外の業務を委託して実施する保険医療機関) 急性リンパ性白血病細胞の免疫遺伝子再構成を利用した定量的PCR法による骨髄微小残存病変(MRD)量の測定
大阪府	[395]	15	B	大阪医科大学附属病院	ラジオ波焼灼システムを用いた腹腔鏡補助下肝切除術 原発性若しくは転移性肝がん又は肝良性腫瘍
大阪府	[395]	20	B	大阪医科大学附属病院	パクリタキセル静脈内投与(一週間に一回投与するものに限る。)及びカルボプラチン腹腔内投与(三週間に一回投与するものに限る。)の併用療法 上皮性卵巣がん、卵管がん又は原発性腹膜がん
大阪府	[395]	32	B	大阪医科大学附属病院	神経症状を呈する脳放射線壊死に対する核医学診断及びベバシマブ静脈内投与療法 神経症状を呈する脳放射線壊死(脳腫瘍又は隣接する組織の腫瘍に対する放射線治療のものに限る)血液透析併用バルーン塞栓動脈内抗がん剤投与及び放射線治療の併用療法 局所浸潤性膀胱がん(尿路上皮がんを組織型とするものであって、従来の治療法による治療が困難なものに限る)
大阪府	[395]	34	B	大阪医科大学附属病院	経頸静脈肝門脈大循環短絡術
大阪府	[396]	10	A	大阪市立大学医学部附属病院	骨髄細胞移植による血管新生療法
大阪府	[396]	11	A	大阪市立大学医学部附属病院	末梢血単核球移植による血管再生治療
大阪府	[396]	26	A	大阪市立大学医学部附属病院	多焦点眼内レンズを用いた水晶体再建術
大阪府	[396]	37	A	大阪市立大学医学部附属病院	フェニルケトン尿症の遺伝子診断
大阪府	[396]	38	A	大阪市立大学医学部附属病院	培養細胞によるライソソーム病の診断
大阪府	[396]	39	A	大阪市立大学医学部附属病院	(1) IL28Bの遺伝子診断によるインターフェロン治療効果の予測評価
大阪府	[396]	55	A	大阪市立大学医学部附属病院	(2) (他の保険医療機関に対して検体の採取以外の業務を委託して実施する保険医療機関) 急性リンパ性白血病細胞の免疫遺伝子再構成を利用した定量的PCR法による骨髄微小残存病変(MRD)量の測定
大阪府	[396]	3	B	大阪市立大学医学部附属病院	化学療法に伴うカフェイン併用療法 悪性骨腫瘍又は悪性軟部腫瘍
大阪府	[396]	6	B	大阪市立大学医学部附属病院	経皮的肺がんラジオ波焼灼療法 原発性又は転移性肺がん(切除が困難なものに限る。)
大阪府	[396]	8	B	大阪市立大学医学部附属病院	経皮的腎がんラジオ波焼灼療法 原発性又は転移性腎がん(切除が困難なものに限る。)
大阪府	[396]	33	B	大阪市立大学医学部附属病院	術後のホルモン療法及びS-1内服投与の併用療法 原発性乳がん(エストロゲン受容体が陽性であって、HER2が陰性のものに限る。)
大阪府	[396]	39	B	大阪市立大学医学部附属病院	ベメトレキセド静脈内投与及びシスプラチン静脈内投与の併用療法 肺がん(扁平上皮がん及び小細胞肺がんを除き、病理学的見地から完全に切除されたと判断されるものに限る。)
大阪府	[397]	35	B	大阪警察病院	急性心筋梗塞に対するエボエチンペーダ投与療法 急性心筋梗塞(再灌流療法の成功したものに限る。)
大阪府	[398]	31	A	大阪歯科大学附属病院	歯周外科治療におけるバイオ・リジェネレーション法
大阪府	[398]	46	A	大阪歯科大学附属病院	歯科用CAD・CAMシステムを用いたハイブリッドレジンによる矯正補綴
大阪府	[398]	54	A	大阪歯科大学附属病院	有床義歯補綴治療における総合的咬合・咀嚼機能検査
大阪府	[399]	7	A	大阪市立総合医療センター	三次元形状解析による体表の形態的診断
大阪府	[399]	33	B	大阪市立総合医療センター	術後のホルモン療法及びS-1内服投与の併用療法 原発性乳がん(エストロゲン受容体が陽性であって、HER2が陰性のものに限る。)
大阪府	[399]	39	B	大阪市立総合医療センター	ベメトレキセド静脈内投与及びシスプラチン静脈内投与の併用療法 肺がん(扁平上皮がん及び小細胞肺がんを除き、病理学的見地から完全に切除されたと判断されるものに限る。)
大阪府	[400]	33	B	大阪赤十字病院	術後のホルモン療法及びS-1内服投与の併用療法 原発性乳がん(エストロゲン受容体が陽性であって、HER2が陰性のものに限る。)
大阪府	[401]	37	A	大阪船員保険病院	多焦点眼内レンズを用いた水晶体再建術
大阪府	[401]	53	A	大阪船員保険病院	前眼部三次元画像解析
大阪府	[402]	16	A	大阪大学医学部附属病院	硬膜外腔内視鏡による難治性腰下肢痛の治療
大阪府	[402]	40	A	大阪大学医学部附属病院	腹腔鏡下子宮体がん根治手術
大阪府	[402]	51	A	大阪大学医学部附属病院	腹腔鏡下スリッパ状胃切除術
大阪府	[402]	53	A	大阪大学医学部附属病院	前眼部三次元画像解析
大阪府	[402]	60	A	大阪大学医学部附属病院	自家嗅粘膜移植による嗅覚再生治療
大阪府	[402]	15	B	大阪大学医学部附属病院	ラジオ波焼灼システムを用いた腹腔鏡補助下肝切除術 原発性若しくは転移性肝がん又は肝良性腫瘍
大阪府	[402]	19	B	大阪大学医学部附属病院	経カテーテル大動脈弁留置術 重度大動脈弁狭窄症(弁尖の硬化変性に起因するものに限る。)
大阪府	[402]	20	B	大阪大学医学部附属病院	パクリタキセル静脈内投与(一週間に一回投与するものに限る。)及びカルボプラチン腹腔内投与(三週間に一回投与するものに限る。)の併用療法 上皮性卵巣がん、卵管がん又は原発性腹膜がん
大阪府	[402]	30	B	大阪大学医学部附属病院	重症低血糖発作を伴うインスリン依存性糖尿病に対する脳死ドナー又は心停止ドナーからの膵臓移植 重症低血糖発作を伴うインスリン依存性糖尿病
大阪府	[402]	33	B	大阪大学医学部附属病院	術後のホルモン療法及びS-1内服投与の併用療法 原発性乳がん(エストロゲン受容体が陽性であって、HER2が陰性のものに限る。)
大阪府	[402]	35	B	大阪大学医学部附属病院	急性心筋梗塞に対するエボエチンペーダ投与療法 急性心筋梗塞(再灌流療法の成功したものに限る。)
大阪府	[402]	41	B	大阪大学医学部附属病院	解離性大動脈瘤に対するステントグラフト内挿術 保存治療が困難なスタンフォードB型解離性大動脈瘤
大阪府	[402]	45	B	大阪大学医学部附属病院	自己口腔粘膜を用いた培養上皮細胞シートの移植術 角膜上皮幹細胞症(二十歳以上かつ書面により同意した場合であって、移植の対象となる眼球の角膜上皮幹細胞が角膜全体にわたり疲弊し、角膜の表面全体が結膜組織で被覆されているものにベメトレキセド静脈内投与及びシスプラチン静脈内投与の併用療法 肺がん(扁平上皮がん及び小細胞肺がんを除き、病理学的見地から完全に切除されたと判断されるものに限る。)
大阪府	[403]	39	B	大阪府立呼吸器・アレルギー医療センター	経胎盤的抗不整脈薬投与療法 胎児頻脈性不整脈(胎児の心拍数が毎分百八十以上で持続する心房粗動又は上室性頻拍に限る)
大阪府	[404]	26	B	大阪府立母子保健総合医療センター	経胎盤的抗不整脈薬投与療法 胎児頻脈性不整脈(胎児の心拍数が毎分百八十以上で持続する心房粗動又は上室性頻拍に限る)
大阪府	[405]	37	A	かみづる眼科	多焦点眼内レンズを用いた水晶体再建術
大阪府	[406]	14	A	近畿大学医学部附属病院	難治性眼疾患に対する羊膜移植術
大阪府	[406]	44	A	近畿大学医学部附属病院	光トポグラフィー検査を用いたうつ病の鑑別診断補助

都道府県	機関別 番号	番号	種類	実施している医療機関の名称	先進医療技術名
大阪府	[406]	18	B	近畿大学医学部附属病院	パクリタキセル腹腔内投与及び静脈内投与並びにS-1内服併用療法 腹膜播種又は進行性胃がん(腹水細胞診又は腹腔洗浄細胞診により遊離がん細胞を認めるものに限る。)
大阪府	[406]	21	B	近畿大学医学部附属病院	パクリタキセル静脈内投与、カルボプラチン静脈内投与及びペバシズマブ静脈内投与の併用療法(これらを三週間に一回投与するものに限る。)
大阪府	[406]	23	B	近畿大学医学部附属病院	並びにペバシズマブ静脈内投与(三週間に一回投与するものに限る。)
大阪府	[406]	24	B	近畿大学医学部附属病院	十二種類の腫瘍抗原ペプチドによるテラーメイドのがんワクチン療法 ホルモン不応性再燃前立腺がん(ドセタキセルの投与が困難な者であって、HLA-A24が陽性であるものに限る。)
大阪府	[406]	39	B	近畿大学医学部附属病院	パクリタキセル腹腔内反復投与療法 胃切除後の進行性胃がん(腹膜に転移しているもの、腹腔洗浄細胞診が陽性であるもの又はステージII若しくはIIIであって肉眼型分類が3型(長径が八センチメートル以上のものに限る。)
大阪府	[407]	40	A	公益財団法人 日本生命済生会 付属日生病院	ベメトレキセド静脈内投与及びシスプラチン静脈内投与の併用療法 肺がん(扁平上皮肺がん及び小細胞肺がんを除き、病理学的見地から完全に切除されたと判断されるものに限る。)
大阪府	[407]	53	A	公益財団法人 日本生命済生会 付属日生病院	腹腔鏡下子宮体がん根治手術
大阪府	[408]	40	A	公益財団法人 田附興国会医学研究所 北野病院	前眼部三次元画像解析
大阪府	[408]	33	B	公益財団法人 田附興国会医学研究所 北野病院	術後のホルモン療法及びS-1内服投与の併用療法 原発性乳がん(エストロゲン受容体が陽性であって、HER2が陰性のものに限る。)
大阪府	[408]	55	A	公益財団法人 田附興国会医学研究所 北野病院	(2)(他の保険医療機関に対して検体の採取以外の業務を委託して実施する保険医療機関)急性リンパ性白血病細胞の免疫遺伝子再構成を利用した定量的PCR法による骨髄微小残存病変(MRD)量の測定
大阪府	[409]	7	B	国立病院機構大阪医療センター	経皮的乳がんラジオ波焼灼療法 早期乳がん
大阪府	[410]	33	B	財団法人大阪府警察協会 大阪警察病院	術後のホルモン療法及びS-1内服投与の併用療法 原発性乳がん(エストロゲン受容体が陽性であって、HER2が陰性のものに限る。)
大阪府	[411]	37	A	紫眼科医院	多焦点眼内レンズを用いた水晶体再建術
大阪府	[412]	37	A	社会医療法人愛仁会 高槻病院	多焦点眼内レンズを用いた水晶体再建術
大阪府	[413]	35	B	社会福祉法人恩賜財団大阪府済生会 千里病院	急性心筋梗塞に対するエボエチンペータ投与療法 急性心筋梗塞(再灌流療法の成功したものに限り。)
大阪府	[414]	33	B	宗教法人 在日本南プレスビテリアンミッション 淀川キリスト教病院	術後のホルモン療法及びS-1内服投与の併用療法 原発性乳がん(エストロゲン受容体が陽性であって、HER2が陰性のものに限る。)
大阪府	[415]	37	A	多根記念眼科病院	多焦点眼内レンズを用いた水晶体再建術
大阪府	[416]	33	B	地方独立行政法人 堺市立病院機構 市立堺病院	術後のホルモン療法及びS-1内服投与の併用療法 原発性乳がん(エストロゲン受容体が陽性であって、HER2が陰性のものに限る。)
大阪府	[417]	33	B	地方独立行政法人 りんくう総合医療センター	術後のホルモン療法及びS-1内服投与の併用療法 原発性乳がん(エストロゲン受容体が陽性であって、HER2が陰性のものに限る。)
大阪府	[418]	24	A	地方独立行政法人大阪府立病院機構 大阪府立成人病センター	泌尿生殖器腫瘍後腹膜リンパ節転移に対する腹腔鏡下リンパ節郭清術
大阪府	[418]	40	A	地方独立行政法人大阪府立病院機構 大阪府立成人病センター	腹腔鏡下子宮体がん根治手術
大阪府	[418]	18	B	地方独立行政法人大阪府立病院機構 大阪府立成人病センター	パクリタキセル腹腔内投与及び静脈内投与並びにS-1内服併用療法 腹膜播種又は進行性胃がん(腹水細胞診又は腹腔洗浄細胞診により遊離がん細胞を認めるものに限る。)
大阪府	[418]	20	B	地方独立行政法人大阪府立病院機構 大阪府立成人病センター	パクリタキセル静脈内投与(一週間に一回投与するものに限る。)
大阪府	[418]	33	B	地方独立行政法人大阪府立病院機構 大阪府立成人病センター	及びカルボプラチン腹腔内投与(三週間に一回投与するものに限る。)
大阪府	[418]	33	B	地方独立行政法人大阪府立病院機構 大阪府立成人病センター	の併用療法 上皮性卵巣がん、卵管がん又は原発性腹膜がん
大阪府	[418]	33	B	地方独立行政法人大阪府立病院機構 大阪府立成人病センター	術後のホルモン療法及びS-1内服投与の併用療法 原発性乳がん(エストロゲン受容体が陽性であって、HER2が陰性のものに限る。)
大阪府	[419]	47	A	地方独立行政法人大阪府立病院機構大阪府立急性期総合医療センター	実物大臓器立体モデルによる手術支援
大阪府	[419]	24	B	地方独立行政法人大阪府立病院機構大阪府立急性期総合医療センター	パクリタキセル腹腔内反復投与療法 胃切除後の進行性胃がん(腹膜に転移しているもの、腹腔洗浄細胞診が陽性であるもの又はステージII若しくはIIIであって肉眼型分類が3型(長径が八センチメートル以上のものに限る。)
大阪府	[419]	35	B	地方独立行政法人大阪府立病院機構大阪府立急性期総合医療センター	急性心筋梗塞に対するエボエチンペータ投与療法 急性心筋梗塞(再灌流療法の成功したものに限り。)
大阪府	[420]	3	B	独立行政法人国立病院機構大阪医療センター	化学療法に伴うカフェイン併用療法 悪性骨腫瘍又は悪性軟部腫瘍
大阪府	[420]	33	B	独立行政法人国立病院機構大阪医療センター	術後のホルモン療法及びS-1内服投与の併用療法 原発性乳がん(エストロゲン受容体が陽性であって、HER2が陰性のものに限る。)
大阪府	[420]	35	B	独立行政法人国立病院機構大阪医療センター	急性心筋梗塞に対するエボエチンペータ投与療法 急性心筋梗塞(再灌流療法の成功したものに限り。)
大阪府	[421]	39	B	独立行政法人国立病院機構近畿中央胸部疾患センター	ベメトレキセド静脈内投与及びシスプラチン静脈内投与の併用療法 肺がん(扁平上皮肺がん及び小細胞肺がんを除き、病理学的見地から完全に切除されたと判断されるものに限る。)
大阪府	[422]	40	A	独立行政法人労働者健康福祉機構 大阪労災病院	腹腔鏡下子宮体がん根治手術
大阪府	[422]	33	B	独立行政法人労働者健康福祉機構 大阪労災病院	術後のホルモン療法及びS-1内服投与の併用療法 原発性乳がん(エストロゲン受容体が陽性であって、HER2が陰性のものに限る。)
大阪府	[422]	35	B	独立行政法人労働者健康福祉機構 大阪労災病院	急性心筋梗塞に対するエボエチンペータ投与療法 急性心筋梗塞(再灌流療法の成功したものに限り。)
大阪府	[423]	55	A	松下記念病院	(2)(他の保険医療機関に対して検体の採取以外の業務を委託して実施する保険医療機関)急性リンパ性白血病細胞の免疫遺伝子再構成を利用した定量的PCR法による骨髄微小残存病変(MRD)量の測定
大阪府	[424]	33	B	八尾市立病院	術後のホルモン療法及びS-1内服投与の併用療法 原発性乳がん(エストロゲン受容体が陽性であって、HER2が陰性のものに限る。)
大阪府	[425]	37	A	やまぐち眼科	多焦点眼内レンズを用いた水晶体再建術
大阪府	[426]	37	A	医療法人 原眼科医院	多焦点眼内レンズを用いた水晶体再建術

都道府県	機関別番号	番号	種類	実施している医療機関の名称	先進医療技術名
大阪府	[427]	37	A	医療法人 創夢会 むさしドリーム眼科	多焦点眼内レンズを用いた水晶体再建術
大阪府	[428]	37	A	医療法人仁志会 西眼科病院	多焦点眼内レンズを用いた水晶体再建術
大阪府	[429]	6	B	関西医科大学附属 枚方病院	経皮的肺がんラジオ波焼灼療法 原発性又は転移性肺がん(切除が困難なものに限る。)
大阪府	[429]	8	B	関西医科大学附属 枚方病院	経皮的腎がんラジオ波焼灼療法 原発性又は転移性腎がん(切除が困難なものに限る。)
大阪府	[430]	62	A	公益財団法人日本生命済生会 付属日生病院	腹腔鏡下仙骨固定術
大阪府	[431]	37	A	山岸眼科	多焦点眼内レンズを用いた水晶体再建術
大阪府	[431]	53	A	山岸眼科	前眼部三次元画像解析
大阪府	[432]	37	A	小林眼科	多焦点眼内レンズを用いた水晶体再建術
大阪府	[433]	29	A	大阪大学歯学部附属病院	X線CT画像診断に基づく手術用顕微鏡を用いた歯根端切除術
大阪府	[434]	35	B	東大阪市立総合病院	急性心筋梗塞に対するエボエチンペータ投与療法 急性心筋梗塞(再灌流療法不成功のものに限る。)
大阪府	[435]	3	A	独立行政法人国立循環器病研究センター	凍結保存同種組織を用いた外科治療
大阪府	[435]	11	A	独立行政法人国立循環器病研究センター	骨髄細胞移植による血管新生療法
大阪府	[435]	26	A	独立行政法人国立循環器病研究センター	末梢血単核球移植による血管再生治療
大阪府	[435]	4	B	独立行政法人国立循環器病研究センター	胎児尿路・羊水腔シヤント術 胎児閉塞性尿路疾患
大阪府	[435]	26	B	独立行政法人国立循環器病研究センター	経胎盤的抗不整脈薬投与療法 胎児頻脈性不整脈(胎児の心拍数が毎分百八十以上で持続する心房粗動又は上室性頻拍に限る。)
大阪府	[435]	35	B	独立行政法人国立循環器病研究センター	急性心筋梗塞に対するエボエチンペータ投与療法 急性心筋梗塞(再灌流療法不成功のものに限る。)
兵庫県	[436]	24	B	市立伊丹病院	パクリタキセル腹腔内反復投与療法 胃切除後の進行性胃がん(腹膜に転移しているもの、腹腔洗浄細胞診が陽性であるもの又はステージII若しくはIIIであって肉眼型分類が3型(長径が8センチメートル以上のものに限る。))若しくは4型であるものに限る。)
兵庫県	[437]	37	A	医療法人社団 医新会 新見眼科	多焦点眼内レンズを用いた水晶体再建術
兵庫県	[438]	37	A	医療法人社団 医新会 レイ眼科クリニック	多焦点眼内レンズを用いた水晶体再建術
兵庫県	[439]	37	A	医療法人社団 えの眼科クリニック	多焦点眼内レンズを用いた水晶体再建術
兵庫県	[440]	37	A	医療法人社団 渡部眼科	多焦点眼内レンズを用いた水晶体再建術
兵庫県	[441]	37	A	医療法人社団 和田眼科	多焦点眼内レンズを用いた水晶体再建術
兵庫県	[442]	33	B	医療法人社団神鋼会 神鋼病院	術後のホルモン療法及びS-1内服投与の併用療法 原発性乳がん(エストロゲン受容体が陽性であって、HER2が陰性のものに限る。)
兵庫県	[443]	37	A	医療法人社団秀明会 遠谷眼科	多焦点眼内レンズを用いた水晶体再建術
兵庫県	[444]	53	A	医療法人社団吉徳会 あさぎり病院	前眼部三次元画像解析
兵庫県	[445]	63	A	医療法人明仁会 明舞中央病院	硬膜外自家血注入療法
兵庫県	[446]	37	A	おおしま眼科	多焦点眼内レンズを用いた水晶体再建術
兵庫県	[447]	37	A	おじま眼科クリニック	多焦点眼内レンズを用いた水晶体再建術
兵庫県	[447]	53	A	おじま眼科クリニック	前眼部三次元画像解析
兵庫県	[448]	37	A	カトウ眼科	多焦点眼内レンズを用いた水晶体再建術
兵庫県	[449]	20	B	神戸市立医療センター中央市民病院	パクリタキセル静脈内投与(一週間に一回投与するものに限る。))及びカルボプラチン腹腔内投与(三週間に一回投与するものに限る。))の併用療法 上皮性卵巣がん、卵管がん又は原発性腹膜がん
兵庫県	[449]	28	B	神戸市立医療センター中央市民病院	残存聴力活用型人工内耳挿入術 両側性感音難聴(高音障害急変型又は高音障害漸傾型の聴力像を呈するものに限る。)
兵庫県	[449]	33	B	神戸市立医療センター中央市民病院	術後のホルモン療法及びS-1内服投与の併用療法 原発性乳がん(エストロゲン受容体が陽性であって、HER2が陰性のものに限る。)
兵庫県	[449]	39	B	神戸市立医療センター中央市民病院	ベメトレキセド静脈内投与及びシスプラチン静脈内投与の併用療法 肺がん(扁平上皮肺がん及び小細胞肺がんを除き、病理学的見地から完全に切除されたと判断されるものに限る。)
兵庫県	[450]	6	A	神戸大学医学部附属病院	先天性血液凝固異常症の遺伝子診断
兵庫県	[450]	9	A	神戸大学医学部附属病院	成長障害の遺伝子診断
兵庫県	[450]	20	A	神戸大学医学部附属病院	抗悪性腫瘍剤治療における薬剤耐性遺伝子検査
兵庫県	[450]	22	A	神戸大学医学部附属病院	家族性アルツハイマー病の遺伝子診断
兵庫県	[451]	45	A	神戸救済会病院	内視鏡下筋腹下不全穿孔切離術
兵庫県	[452]	37	A	サトウ眼科	多焦点眼内レンズを用いた水晶体再建術
兵庫県	[453]	37	A	先端医療センター	多焦点眼内レンズを用いた水晶体再建術
兵庫県	[454]	33	B	独立行政法人労働者健康福祉機構 関西労災病院	術後のホルモン療法及びS-1内服投与の併用療法 原発性乳がん(エストロゲン受容体が陽性であって、HER2が陰性のものに限る。)
兵庫県	[455]	37	A	野本眼科	多焦点眼内レンズを用いた水晶体再建術
兵庫県	[456]	52	A	兵庫医科大学病院	(1) IL28Bの遺伝子診断によるインターフェロン治療効果の予測評価
兵庫県	[456]	18	B	兵庫医科大学病院	パクリタキセル腹腔内投与及び静脈内投与並びにS-1内服併用療法 腹膜播種又は進行性胃がん(腹水細胞診又は腹腔洗浄細胞診により遊離がん細胞を認めるものに限る。)
兵庫県	[456]	20	B	兵庫医科大学病院	パクリタキセル静脈内投与(一週間に一回投与するものに限る。))及びカルボプラチン腹腔内投与(三週間に一回投与するものに限る。))の併用療法 上皮性卵巣がん、卵管がん又は原発性腹膜がん
兵庫県	[456]	33	B	兵庫医科大学病院	術後のホルモン療法及びS-1内服投与の併用療法 原発性乳がん(エストロゲン受容体が陽性であって、HER2が陰性のものに限る。)
兵庫県	[456]	43	B	兵庫医科大学病院	慢性心不全に対する和温療法 慢性心不全
兵庫県	[457]	33	B	兵庫県立がんセンター	術後のホルモン療法及びS-1内服投与の併用療法 原発性乳がん(エストロゲン受容体が陽性であって、HER2が陰性のものに限る。)
兵庫県	[457]	39	B	兵庫県立がんセンター	ベメトレキセド静脈内投与及びシスプラチン静脈内投与の併用療法 肺がん(扁平上皮肺がん及び小細胞肺がんを除き、病理学的見地から完全に切除されたと判断されるものに限る。)
兵庫県	[458]	55	A	兵庫県立こども病院	(2) (他の保険医療機関に対して検体の採取以外の業務を委託して実施する保険医療機関)急性リンパ性白血病細胞の免疫遺伝子再構成を利用した定量的PCR法による骨髄微小残存病変(MRD)量の測定
兵庫県	[459]	8	A	兵庫県立粒子線医療センター	陽子線治療
兵庫県	[459]	15	A	兵庫県立粒子線医療センター	重粒子線治療
兵庫県	[460]	37	A	ゆう眼科クリニック	多焦点眼内レンズを用いた水晶体再建術
兵庫県	[461]	37	A	医療法人吉徳会 あさぎり病院	多焦点眼内レンズを用いた水晶体再建術
兵庫県	[462]	37	A	医療法人三栄会 ツカザキ病院	多焦点眼内レンズを用いた水晶体再建術
兵庫県	[463]	37	A	眼科 中橋クリニック	多焦点眼内レンズを用いた水晶体再建術
兵庫県	[463]	53	A	眼科 中橋クリニック	前眼部三次元画像解析

都道府県	機関別 番号	番号	種類	実施している医療機関の名称	先進医療技術名
兵庫県	[464]	37	A	三菱神戸病院	多焦点眼内レンズを用いた水晶体再建術
兵庫県	[465]	37	A	松原眼科クリニック	多焦点眼内レンズを用いた水晶体再建術
兵庫県	[466]	47	A	独立行政法人労働者健康福祉機構関西西労災病院	実物大臓器立体モデルによる手術支援
兵庫県	[467]	24	B	兵庫県立淡路病院	パクリタキセル腹腔内投与療法 胃切除後の進行性胃癌(腹膜に転移しているもの、腹腔洗浄細胞診が陽性であるもの又はステージII若しくはIIIであって肉眼型分類が3型(長径が8センチメートル以上のものに限る。)若しくは4型であるものに限る。)
奈良県	[468]	37	A	医療法人かない眼科クリニック	多焦点眼内レンズを用いた水晶体再建術
奈良県	[469]	37	A	医療法人社団誠明会永田眼科	多焦点眼内レンズを用いた水晶体再建術
奈良県	[470]	44	A	奈良県立医科大学付属病院	光トポグラフィー検査を用いたうつ症状の鑑別診断補助
奈良県	[471]	33	B	大和高田市立病院	術後のホルモン療法及びS-1内服投与の併用療法 原発性乳がん(エストロゲン受容体が陽性であって、HER2が陰性のものに限る。)
奈良県	[472]	11	A	奈良県立医科大学附属病院	骨髄細胞移植による血管新生療法
奈良県	[472]	63	A	奈良県立医科大学附属病院	硬膜外自家血注入療法
奈良県	[472]	6	B	奈良県立医科大学附属病院	経皮的肺がんラジオ波焼灼療法 原発性又は転移性肺がん(切除が困難なものに限る。)
奈良県	[472]	20	B	奈良県立医科大学附属病院	パクリタキセル静脈内投与(一週間に一回投与するものに限る。)及びカルボプラチン腹腔内投与(三週間に一回投与するものに限る。)の併用療法 上皮性卵巣がん、卵管がん又は原発性腹膜がん
奈良県	[472]	22	B	奈良県立医科大学附属病院	蛍光膀胱鏡を用いた5-αミノレプリン酸溶液の経口投与又は経尿道投与による膀胱がんの光力学的診断 筋層非浸潤性膀胱がん
和歌山県	[473]	37	A	医療法人涼悠会 トメモリ眼科・形成外科	多焦点眼内レンズを用いた水晶体再建術
和歌山県	[474]	37	A	日本赤十字社和歌山医療センター	多焦点眼内レンズを用いた水晶体再建術
和歌山県	[474]	55	A	日本赤十字社和歌山医療センター	(1)急性リンパ性白血病細胞の免疫遺伝子再構成を利用した定量的PCR法による骨髄微小残存病変(MRD)量の測定 術後のホルモン療法及びS-1内服投与の併用療法 原発性乳がん(エストロゲン受容体が陽性であって、HER2が陰性のものに限る。)
和歌山県	[474]	33	B	日本赤十字社和歌山医療センター	ベムトレキセド静脈内投与及びシスプラチン静脈内投与の併用療法 肺がん(扁平上皮肺がん及び小細胞肺がんを除き、病理学的見地から完全に切除されたと判断されるものに限る。)
和歌山県	[475]	63	A	橋本市民病院	硬膜外自家血注入療法
和歌山県	[476]	37	A	医療法人英悠会 眼科松本クリニック	多焦点眼内レンズを用いた水晶体再建術
和歌山県	[477]	63	A	角谷整形外科病院	硬膜外自家血注入療法
和歌山県	[478]	37	A	坂ノ下眼科	多焦点眼内レンズを用いた水晶体再建術
鳥取県	[479]	20	B	鳥取市立病院	パクリタキセル静脈内投与(一週間に一回投与するものに限る。)及びカルボプラチン腹腔内投与(三週間に一回投与するものに限る。)の併用療法 上皮性卵巣がん、卵管がん又は原発性腹膜がん
鳥取県	[480]	44	A	鳥取大学医学部附属病院	光トポグラフィー検査を用いたうつ症状の鑑別診断補助
鳥取県	[480]	47	A	鳥取大学医学部附属病院	実物大臓器立体モデルによる手術支援
鳥取県	[480]	53	A	鳥取大学医学部附属病院	前眼部三次元画像解析
鳥取県	[480]	55	A	鳥取大学医学部附属病院	(2)(他の保険医療機関に対して検体の採取以外の業務を委託して実施する保険医療機関)急性リンパ性白血病細胞の免疫遺伝子再構成を利用した定量的PCR法による骨髄微小残存病変(MRD)量の測定
鳥取県	[480]	20	B	鳥取大学医学部附属病院	パクリタキセル静脈内投与(一週間に一回投与するものに限る。)及びカルボプラチン腹腔内投与(三週間に一回投与するものに限る。)の併用療法 上皮性卵巣がん、卵管がん又は原発性腹膜がん
鳥取県	[480]	21	B	鳥取大学医学部附属病院	パクリタキセル静脈内投与、カルボプラチン静脈内投与及びベパシズマブ静脈内投与の併用療法(これらを三週間に一回投与するものに限る。)並びにベパシズマブ静脈内投与(三週間に一回投与するものに限る。)による維持療法 再発卵巣がん、卵管がん又は原発性腹膜がん
鳥根県	[481]	41	A	鳥根大学医学部附属病院	培養細胞による脂肪酸代謝異常症又は有機酸代謝異常症の診断
鳥根県	[481]	22	B	鳥根大学医学部附属病院	蛍光膀胱鏡を用いた5-αミノレプリン酸溶液の経口投与又は経尿道投与による膀胱がんの光力学的診断 筋層非浸潤性膀胱がん
鳥根県	[481]	44	A	鳥根大学医学部附属病院	光トポグラフィー検査を用いたうつ症状の鑑別診断補助
鳥根県	[482]	33	B	松江赤十字病院	術後のホルモン療法及びS-1内服投与の併用療法 原発性乳がん(エストロゲン受容体が陽性であって、HER2が陰性のものに限る。)
岡山県	[483]	37	A	医療法人 眼科廣誠会 岡山南眼科	多焦点眼内レンズを用いた水晶体再建術
岡山県	[484]	37	A	医療法人 鶴馬会 高須眼科	多焦点眼内レンズを用いた水晶体再建術
岡山県	[485]	37	A	岡眼科クリニック	多焦点眼内レンズを用いた水晶体再建術
岡山県	[486]	11	A	岡山大学病院	骨髄細胞移植による血管新生療法
岡山県	[486]	16	A	岡山大学病院	硬膜外腔内視鏡による難治性膝下股痛の治療
岡山県	[486]	52	A	岡山大学病院	(1)TL28Bの遺伝子診断によるインターフェロン治療効果の予測評価
岡山県	[486]	1	B	岡山大学病院	頸部内視鏡手術 甲状腺嚢胞腺腫、腺腫様甲状腺腫、パセドウ病又は原発性上皮小体機能亢進症
岡山県	[486]	6	B	岡山大学病院	経皮的肺がんラジオ波焼灼療法 原発性又は転移性肺がん(切除が困難なものに限る。)
岡山県	[486]	8	B	岡山大学病院	経皮的腎がんラジオ波焼灼療法 原発性又は転移性腎がん(切除が困難なものに限る。)
岡山県	[486]	35	B	岡山大学病院	急性心筋梗塞に対するエボエチンペータ投与療法 急性心筋梗塞(再灌流療法の成功したものに限る。)
岡山県	[486]	39	B	岡山大学病院	ベムトレキセド静脈内投与及びシスプラチン静脈内投与の併用療法 肺がん(扁平上皮肺がん及び小細胞肺がんを除き、病理学的見地から完全に切除されたと判断されるものに限る。)
岡山県	[487]	24	A	川崎医科大学附属病院	泌尿生殖器腫瘍後腹膜リンパ節転移に対する腹腔鏡下リンパ節剥離術
岡山県	[487]	25	A	川崎医科大学附属病院	末梢血幹細胞による血管再生治療
岡山県	[487]	35	A	川崎医科大学附属病院	自己腫瘍・組織及び樹状細胞を用いた活性化自己リンパ球移入療法
岡山県	[487]	45	A	川崎医科大学附属病院	内視鏡下筋膜下不全穿通切離術
岡山県	[487]	63	A	川崎医科大学附属病院	硬膜外自家血注入療法
岡山県	[488]	40	A	倉敷成人病センター	腹腔鏡下子宮体がん根治手術
岡山県	[488]	62	A	倉敷成人病センター	腹腔鏡下仙骨固定術

都道府県	機関別 番号	番号	種類	実施している医療機関の名称	先進医療技術名
岡山県	[489]	39	B	財団法人 倉敷中央病院	ペメトレキセド静脈内投与及びシスプラチン静脈内投与の併用療法 肺がん(扁平上皮肺がん及び小細胞肺がんを除き、病理学的見地から完全に切除されたと判断されるものに限る。)
岡山県	[490]	37	A	財団法人操風会 高島眼科	多焦点眼内レンズを用いた水晶体再建術
岡山県	[491]	37	A	中平眼科クリニック	多焦点眼内レンズを用いた水晶体再建術
岡山県	[492]	37	A	財団法人操風会高島西眼科	多焦点眼内レンズを用いた水晶体再建術
広島県	[493]	20	B	市立三次中央病院	パクリタキセル静脈内投与(一週間に一回投与するものに限る。)
広島県	[494]	37	A	医療法人社団 越智眼科	多焦点眼内レンズを用いた水晶体再建術
広島県	[495]	45	A	医療法人社団 仁鷹会 たかの橋中央病院	内視鏡下筋膜下不全穿通切離術
広島県	[496]	37	A	医療法人社団ひかり会 木村眼科内科病院	多焦点眼内レンズを用いた水晶体再建術
広島県	[496]	53	A	医療法人社団ひかり会 木村眼科内科病院	前眼部三次元画像解析
広島県	[497]	33	B	県立広島病院	術後のホルモン療法及びS-1内服投与の併用療法 原発性乳がん(エストロゲン受容体が陽性であって、HER2が陰性のものに限る。)
広島県	[498]	37	A	すぎもと眼科	多焦点眼内レンズを用いた水晶体再建術
広島県	[499]	33	B	独立行政法人国立病院機構 呉医療センター 中国がんセンター	術後のホルモン療法及びS-1内服投与の併用療法 原発性乳がん(エストロゲン受容体が陽性であって、HER2が陰性のものに限る。)
広島県	[499]	20	B	独立行政法人国立病院機構 呉医療センター 中国がんセンター	パクリタキセル静脈内投与(一週間に一回投与するものに限る。)
広島県	[500]	20	B	広島県厚生農業協同組合連合会 広島総合病院	パクリタキセル静脈内投与(一週間に一回投与するものに限る。)
広島県	[501]	33	B	広島市立広島市民病院	術後のホルモン療法及びS-1内服投与の併用療法 原発性乳がん(エストロゲン受容体が陽性であって、HER2が陰性のものに限る。)
広島県	[501]	39	B	広島市立広島市民病院	ペメトレキセド静脈内投与及びシスプラチン静脈内投与の併用療法 肺がん(扁平上皮肺がん及び小細胞肺がんを除き、病理学的見地から完全に切除されたと判断されるものに限る。)
広島県	[502]	55	A	広島赤十字・原爆病院	(2)(他の保険医療機関に対して検体の採取以外の業務を委託して実施する保険医療機関)急性リンパ性白血病細胞の免疫遺伝子再構成を利用した定量的PCR法による骨髓微小残存病変(MRD)量の測定
広島県	[503]	5	A	広島大学病院	悪性高熱症診断法(スキンドファイバー法)
広島県	[503]	11	A	広島大学病院	骨髄細胞移植による血管新生療法
広島県	[503]	14	A	広島大学病院	難治性眼疾患に対する羊膜移植術
広島県	[503]	35	A	広島大学病院	自己腫瘍・組織及び樹状細胞を用いた活性化自己リンパ球移入療法
広島県	[503]	46	A	広島大学病院	歯科用CAD・CAMシステムを用いたハイブリッドレジンによる歯冠補綴
広島県	[503]	53	A	広島大学病院	前眼部三次元画像解析
広島県	[503]	21	B	広島大学病院	パクリタキセル静脈内投与、カルボプラチン静脈内投与及びペバシズマブ静脈内投与の併用療法(これらを三週間に一回投与するものに限る。)
広島県	[503]	32	B	広島大学病院	神経症状を呈する脳放射線壊死に対する核医学診断及びペバシズマブ静脈内投与療法 神経症状を呈する脳放射線壊死(脳腫瘍又は隣接する組織の腫瘍に対する放射線治療後のものに限る。)
広島県	[503]	39	B	広島大学病院	ペメトレキセド静脈内投与及びシスプラチン静脈内投与の併用療法 肺がん(扁平上皮肺がん及び小細胞肺がんを除き、病理学的見地から完全に切除されたと判断されるものに限る。)
広島県	[504]	33	B	福山市市民病院	術後のホルモン療法及びS-1内服投与の併用療法 原発性乳がん(エストロゲン受容体が陽性であって、HER2が陰性のものに限る。)
広島県	[505]	37	A	みぞて眼科	多焦点眼内レンズを用いた水晶体再建術
広島県	[506]	45	A	三菱三原病院	内視鏡下筋膜下不全穿通切離術
広島県	[507]	37	A	みはら眼科	多焦点眼内レンズを用いた水晶体再建術
広島県	[508]	37	A	みやた眼科	多焦点眼内レンズを用いた水晶体再建術
広島県	[509]	37	A	医療法人輝眸会 小川眼科	多焦点眼内レンズを用いた水晶体再建術
広島県	[510]	37	A	小浦眼科	多焦点眼内レンズを用いた水晶体再建術
広島県	[511]	63	A	独立行政法人国立病院機構 福山医療センター	硬膜外自家血注入療法
広島県	[512]	37	A	福島眼科クリニック	多焦点眼内レンズを用いた水晶体再建術
山口県	[513]	37	A	独立行政法人国立病院機構 関門医療センター	多焦点眼内レンズを用いた水晶体再建術
山口県	[514]	39	B	独立行政法人国立病院機構 関門医療センター	ペメトレキセド静脈内投与及びシスプラチン静脈内投与の併用療法 肺がん(扁平上皮肺がん及び小細胞肺がんを除き、病理学的見地から完全に切除されたと判断されるものに限る。)
山口県	[515]	37	A	ふなつ眼科防府分院かわもと眼科	多焦点眼内レンズを用いた水晶体再建術
山口県	[516]	14	A	山口大学医学部附属病院	難治性眼疾患に対する羊膜移植術
山口県	[516]	35	A	山口大学医学部附属病院	自己腫瘍・組織及び樹状細胞を用いた活性化自己リンパ球移入療法
山口県	[516]	43	A	山口大学医学部附属病院	角膜ジストロフィーの遺伝子解析
山口県	[516]	20	B	山口大学医学部附属病院	パクリタキセル静脈内投与(一週間に一回投与するものに限る。)
山口県	[516]	22	B	山口大学医学部附属病院	蛍光膀胱鏡を用いた5-アミノレブリン酸溶液の経口投与又は経尿道投与による膀胱がんの光力学的診断 筋層非浸潤性膀胱がん
山口県	[516]	48	B	山口大学医学部附属病院	C型肝炎ウイルスに起因する肝硬変に対する自己骨髄細胞投与療法 C型肝炎ウイルスに起因する肝硬変(Child-Pugh分類による点数が七点以上のものであって、従来の治療法(肝移植術を除く。))ではその治療に係る効果が認められないものに限る。)
山口県	[516]	11	A	山口大学医学部附属病院	骨髄細胞移植による血管新生療法
山口県	[516]	44	A	山口大学医学部附属病院	光トポグラフィ検査を用いたうつ症状の鑑別診断補助
徳島県	[517]	37	A	医療法人 藤田眼科	多焦点眼内レンズを用いた水晶体再建術
徳島県	[518]	5	B	徳島大学病院	筋過緊張に対する筋知覚神経ブロック治療 ジストニア、痙性麻痺その他の局所の筋過緊張を呈するもの

都道府県	機関別 番号	番号	種類	実施している医療機関の名称	先進医療技術名
徳島県	[518]	18	B	徳島大学病院	バクリタキセル腹腔内投与及び静脈内投与並びにS-1内服併用療法 腹膜播種又は進行性胃がん(腹水細胞診又は腹腔洗浄細胞診により遊離がん細胞を認めるものに限る。)
徳島県	[518]	33	B	徳島大学病院	術後のホルモン療法及びS-1内服投与の併用療法 原発性乳がん(エストロゲン受容体が陽性であって、HER2が陰性のものに限る。)
徳島県	[518]	36	B	徳島大学病院	ポルテゾミブ静脈内投与、メルフェラン経口投与及びデキサメタゾン経口投与の併用療法 原発性ALアミロイドーシス
徳島県	[519]	37	A	福本眼科	多焦点眼内レンズを用いた水晶体再建術
香川県	[520]	37	A	医療法人社団 聖三ニカ会 聖母眼科医院	多焦点眼内レンズを用いた水晶体再建術
香川県	[521]	37	A	医療法人社団 明圭会 まなべ眼科クリニック	多焦点眼内レンズを用いた水晶体再建術
香川県	[521]	53	A	医療法人社団 明圭会 まなべ眼科クリニック	多焦点眼内レンズを用いた水晶体再建術
香川県	[522]	44	A	医療法人社団以和貴会 いわき病院	前眼部三次元画像解析
香川県	[523]	63	A	香川県立中央病院	光トポグラフィー検査を用いたうつ症状の鑑別診断補助
香川県	[524]	20	A	香川大学医学部附属病院	硬膜外自家血注入療法
香川県	[524]	33	B	香川大学医学部附属病院	抗悪性腫瘍剤治療における薬剤耐性遺伝子検査
香川県	[524]	33	B	香川大学医学部附属病院	術後のホルモン療法及びS-1内服投与の併用療法 原発性乳がん(エストロゲン受容体が陽性であって、HER2が陰性のものに限る。)
愛媛県	[525]	37	A	医療法人幸友会 岡本眼科クリニック	多焦点眼内レンズを用いた水晶体再建術
愛媛県	[526]	37	A	医療法人住友別子病院	多焦点眼内レンズを用いた水晶体再建術
愛媛県	[527]	37	A	医療法人みやもと眼科クリニック	多焦点眼内レンズを用いた水晶体再建術
愛媛県	[528]	14	A	愛媛大学医学部附属病院	難治性眼疾患に対する羊膜移植術
愛媛県	[528]	18	A	愛媛大学医学部附属病院	自家液体容素処理骨移植
愛媛県	[528]	37	A	愛媛大学医学部附属病院	多焦点眼内レンズを用いた水晶体再建術
愛媛県	[528]	53	A	愛媛大学医学部附属病院	前眼部三次元画像解析
愛媛県	[528]	3	B	愛媛大学医学部附属病院	化学療法に伴うカフェイン併用療法 悪性骨腫瘍又は悪性軟部腫瘍
愛媛県	[529]	6	B	独立行政法人国立病院機構四国がんセンター	経皮的肺がんラジオ波焼灼療法 原発性又は転移性肺がん(切除が困難なものに限る。)
愛媛県	[529]	7	B	独立行政法人国立病院機構四国がんセンター	経皮的乳がんラジオ波焼灼療法 早期乳がん
愛媛県	[529]	20	B	独立行政法人国立病院機構四国がんセンター	バクリタキセル静脈内投与(一週間に一回投与するものに限る。)
愛媛県	[529]	21	B	独立行政法人国立病院機構四国がんセンター	カルボプラチン腹腔内投与(三週間に一回投与するものに限る。)
愛媛県	[529]	21	B	独立行政法人国立病院機構四国がんセンター	及びカルボプラチン腹腔内投与(三週間に一回投与するものに限る。)
愛媛県	[529]	33	B	独立行政法人国立病院機構四国がんセンター	併用療法 原発性乳がん(エストロゲン受容体が陽性であって、HER2が陰性のものに限る。)
愛媛県	[529]	39	B	独立行政法人国立病院機構四国がんセンター	ベムトレキセド静脈内投与及びシスプラチン静脈内投与の併用療法 肺がん(扁平上皮肺がん及び小細胞肺がんを除き、病理学的見地から完全に切除されたと判断されるものに限る。)
愛媛県	[530]	37	A	医療法人 正岡眼科	多焦点眼内レンズを用いた水晶体再建術
愛媛県	[531]	37	A	医療法人とりか眼科クリニック	多焦点眼内レンズを用いた水晶体再建術
高知県	[532]	37	A	医療法人 葵 田内眼科	多焦点眼内レンズを用いた水晶体再建術
高知県	[533]	55	A	高知県・高知市病院企業団立 高知医療センター	(2) (他の保険医療機関に対して検体の採取以外の業務を委託して実施する保険医療機関) 急性リンパ性白血病細胞の免疫遺伝子再構成を利用した定量的PCR法による骨髄微小残存病変(MRD)量の測定
高知県	[534]	11	A	高知大学医学部附属病院	骨髄細胞移植による血管新生療法
高知県	[534]	14	A	高知大学医学部附属病院	難治性眼疾患に対する羊膜移植術
高知県	[534]	22	B	高知大学医学部附属病院	蛍光膀胱鏡を用いた5-アミノレプリリン酸溶液の経口投与又は経尿道投与による膀胱がんの光学的診断 筋層非浸潤性膀胱がん
高知県	[534]	33	B	高知大学医学部附属病院	術後のホルモン療法及びS-1内服投与の併用療法 原発性乳がん(エストロゲン受容体が陽性であって、HER2が陰性のものに限る。)
高知県	[535]	22	B	独立行政法人国立病院機構 高知病院	蛍光膀胱鏡を用いた5-アミノレプリリン酸溶液の経口投与又は経尿道投与による膀胱がんの光学的診断 筋層非浸潤性膀胱がん
高知県	[536]	37	A	医療法人 聖祥会 こまつ眼科	多焦点眼内レンズを用いた水晶体再建術
福岡県	[537]	37	A	荒川眼科医院	多焦点眼内レンズを用いた水晶体再建術
福岡県	[538]	37	A	医療法人 岡眼科クリニック	多焦点眼内レンズを用いた水晶体再建術
福岡県	[538]	53	A	医療法人 岡眼科クリニック	多焦点眼内レンズを用いた水晶体再建術
福岡県	[539]	37	A	医療法人 朔夏会 さっか眼科医院	多焦点眼内レンズを用いた水晶体再建術
福岡県	[540]	33	B	医療法人財団博愛会 博愛会病院	術後のホルモン療法及びS-1内服投与の併用療法 原発性乳がん(エストロゲン受容体が陽性であって、HER2が陰性のものに限る。)
福岡県	[541]	33	B	医療法人にゅうわ会 及川病院	術後のホルモン療法及びS-1内服投与の併用療法 原発性乳がん(エストロゲン受容体が陽性であって、HER2が陰性のものに限る。)
福岡県	[542]	37	A	医療法人松井医仁会 大島眼科病院	多焦点眼内レンズを用いた水晶体再建術
福岡県	[543]	33	B	北九州市立医療センター	術後のホルモン療法及びS-1内服投与の併用療法 原発性乳がん(エストロゲン受容体が陽性であって、HER2が陰性のものに限る。)
福岡県	[544]	31	A	九州歯科大学附属病院	嚥外外科治療におけるバイオ・リジェネレーション法
福岡県	[545]	14	A	九州大学病院	難治性眼疾患に対する羊膜移植術
福岡県	[545]	17	A	九州大学病院	重症BCG副反応症例における遺伝子診断
福岡県	[545]	31	A	九州大学病院	嚥外外科治療におけるバイオ・リジェネレーション法
福岡県	[545]	52	A	九州大学病院	(1) 1L28Bの遺伝子診断によるインターフェロン治療効果の予測評価
福岡県	[545]	1	B	九州大学病院	頸部内視鏡手術 甲状腺嚢胞腫瘍、腫瘍様甲状腺腫、パセドウ病又は原発性上皮小体機能亢進症
福岡県	[545]	16	B	九州大学病院	根治的筋内全摘除術における内視鏡下手術用ロボット支援筋内腫瘍
福岡県	[545]	24	B	九州大学病院	バクリタキセル腹腔内反復投与療法 胃切除後の進行性胃がん(腹膜に転移しているもの、腹腔洗浄細胞診が陽性であるもの又はステージII若しくはIIIであって肉眼型分類が3型(長径が8センチメートル以上)のものに限る。)

都道府県	機関別番号	番号	種類	実施している医療機関の名称	先進医療技術名
福岡県	[545]	36	B	九州大学病院	ボルテゾミブ静脈内投与、メルフェラン経口投与及びデキサメタゾン経口投与の併用療法 原発性ALIAミロイドーシス
福岡県	[546]	11	A	久留米大学病院	骨髄細胞移植による血管新生療法
福岡県	[546]	14	A	久留米大学病院	難治性眼疾患に対する羊膜移植術
福岡県	[546]	34	A	久留米大学病院	自己腫瘍・組織を用いた活性化自己リンパ球移入療法
福岡県	[546]	23	B	久留米大学病院	十二種類の腫瘍抗原ペプチドによるテラーメイドのがんワクチン療法 ホルモン不応性再燃前立腺がん(ドセタキセルの投与が困難な者であって、HLA-A*24が陽性であるものに限る。)
福岡県	[546]	26	B	久留米大学病院	経胎盤的抗不整脈薬投与療法 胎児頻脈性不整脈(胎児の心拍数が毎分百八十以上で持続する心房粗動又は上室性頻拍に限る。)
福岡県	[546]	32	B	久留米大学病院	神経症状を呈する脳放射線壊死に対する核医学診断及びペバシムズ静脈内投与療法 神経症状を呈する脳放射線壊死(脳腫瘍又は隣接する組織の腫瘍に対する放射線治療後のものに限る。)
福岡県	[546]	33	B	久留米大学病院	術後のホルモン療法及びS-1内服投与の併用療法 原発性乳がん(エストロゲン受容体が陽性であって、HER2が陰性のものに限る。)
福岡県	[547]	40	A	済生会福岡総合病院	腹腔鏡下子宮体がん根治手術
福岡県	[547]	45	A	済生会福岡総合病院	内視鏡下筋腫下不全穿過切離術
福岡県	[548]	37	A	さかもとひびき眼科	多焦点眼内レンズを用いた水晶体再建術
福岡県	[549]	14	A	産業医科大学病院	難治性眼疾患に対する羊膜移植術
福岡県	[549]	40	A	産業医科大学病院	腹腔鏡下子宮体がん根治手術
福岡県	[549]	48	A	産業医科大学病院	単純疱疹ウイルス感染症又は水痘帯状疱疹ウイルス感染迅速診断(リアルタイムPCR法)
福岡県	[549]	33	B	産業医科大学病院	術後のホルモン療法及びS-1内服投与の併用療法 原発性乳がん(エストロゲン受容体が陽性であって、HER2が陰性のものに限る。)
福岡県	[550]	33	B	社会福祉法人恩賜財団済生会支部 福岡県済生会福岡総合病院	術後のホルモン療法及びS-1内服投与の併用療法 原発性乳がん(エストロゲン受容体が陽性であって、HER2が陰性のものに限る。)
福岡県	[551]	33	B	社会保険久留米第一病院	術後のホルモン療法及びS-1内服投与の併用療法 原発性乳がん(エストロゲン受容体が陽性であって、HER2が陰性のものに限る。)
福岡県	[552]	35	B	社会保険小倉記念病院	急性心筋梗塞に対するエボエチンベータ投与療法 急性心筋梗塞(再灌流療法の成功したものに限る。)
福岡県	[553]	20	B	独立行政法人国立病院機構九州医療センター	パクリタキセル静脈内投与(一週間に一回投与するものに限る。)
福岡県	[553]	33	B	独立行政法人国立病院機構九州医療センター	術後のホルモン療法及びS-1内服投与の併用療法 原発性乳がん(エストロゲン受容体が陽性であって、HER2が陰性のものに限る。)
福岡県	[553]	39	B	独立行政法人国立病院機構九州医療センター	ベメトレキセド静脈内投与及びシスプラチン静脈内投与の併用療法 肺がん(扁平上皮肺がん及び小細胞肺がんを除き、病理学的見地から完全に切除されたと判断されるものに限る。)
福岡県	[554]	33	B	独立行政法人国立病院機構九州がんセンター	術後のホルモン療法及びS-1内服投与の併用療法 原発性乳がん(エストロゲン受容体が陽性であって、HER2が陰性のものに限る。)
福岡県	[554]	39	B	独立行政法人国立病院機構九州がんセンター	ベメトレキセド静脈内投与及びシスプラチン静脈内投与の併用療法 肺がん(扁平上皮肺がん及び小細胞肺がんを除き、病理学的見地から完全に切除されたと判断されるものに限る。)
福岡県	[555]	37	A	林眼科病院	多焦点眼内レンズを用いた水晶体再建術
福岡県	[555]	53	A	林眼科病院	前眼部三次元画像解析
福岡県	[556]	14	A	福岡大学病院	難治性眼疾患に対する羊膜移植術
福岡県	[556]	64	A	福岡大学病院	食道アカラシア等に対する経口内視鏡的筋層切開術
福岡県	[556]	6	B	福岡大学病院	経皮の肺がんラジオ波焼灼療法 原発性又は転移性肺がん(切除が困難なものに限る。)
福岡県	[556]	30	B	福岡大学病院	重症低血糖発作を伴うインスリン依存性糖尿病に対する脳死ドナー又は心停止ドナーからの膵島移植 重症低血糖発作を伴うインスリン依存性糖尿病
福岡県	[556]	33	B	福岡大学病院	術後のホルモン療法及びS-1内服投与の併用療法 原発性乳がん(エストロゲン受容体が陽性であって、HER2が陰性のものに限る。)
福岡県	[556]	43	B	福岡大学病院	慢性心不全に対する和温療法 慢性心不全
福岡県	[557]	37	A	望月眼科	多焦点眼内レンズを用いた水晶体再建術
福岡県	[558]	37	A	医療法人光咲会 吉永眼科クリニック	多焦点眼内レンズを用いた水晶体再建術
福岡県	[559]	63	A	社会医療法人 製鉄記念八幡病院	硬膜外自家血注入療法
福岡県	[560]	37	A	独立行政法人労働者健康福祉機構 九州労災病院 門司メディカルセンター	多焦点眼内レンズを用いた水晶体再建術
佐賀県	[561]	37	A	佐賀県立病院好生館	多焦点眼内レンズを用いた水晶体再建術
佐賀県	[562]	16	A	佐賀大学医学部附属病院	硬膜外腔内視鏡による難治性膝下膝痛の治療
佐賀県	[562]	47	A	佐賀大学医学部附属病院	実物大臓器立体モデルによる手術支援
佐賀県	[563]	37	A	谷口眼科	多焦点眼内レンズを用いた水晶体再建術
佐賀県	[563]	53	A	谷口眼科	前眼部三次元画像解析
佐賀県	[564]	53	A	伊万里眼科	前眼部三次元画像解析
佐賀県	[565]	37	A	医療法人 美川眼科医院	多焦点眼内レンズを用いた水晶体再建術
長崎県	[566]	20	B	社会福祉法人恩賜財団済生会支部 済生会長崎病院	パクリタキセル静脈内投与(一週間に一回投与するものに限る。)
長崎県	[567]	14	A	長崎大学病院	難治性眼疾患に対する羊膜移植術
長崎県	[567]	29	A	長崎大学病院	X線CT画像診断に基づく手術用顕微鏡を用いた歯根端切除手術
長崎県	[567]	31	A	長崎大学病院	歯周外科治療におけるバイオ・リジェネレーション法
長崎県	[567]	37	A	長崎大学病院	多焦点眼内レンズを用いた水晶体再建術
長崎県	[567]	64	A	長崎大学病院	食道アカラシア等に対する経口内視鏡的筋層切開術
長崎県	[567]	1	B	長崎大学病院	頸部内視鏡手術 甲状腺濾胞腫瘍、甲状腺癌、パセドウ病又は原発性上皮小体機能亢進症
長崎県	[567]	28	B	長崎大学病院	残存聴力活用型人工内耳挿入術 両側性感音聴覚(高音障害急慢性又は高音障害漸進型の聴力像を呈するものに限る。)
長崎県	[567]	33	B	長崎大学病院	術後のホルモン療法及びS-1内服投与の併用療法 原発性乳がん(エストロゲン受容体が陽性であって、HER2が陰性のものに限る。)
長崎県	[567]	39	B	長崎大学病院	ベメトレキセド静脈内投与及びシスプラチン静脈内投与の併用療法 肺がん(扁平上皮肺がん及び小細胞肺がんを除き、病理学的見地から完全に切除されたと判断されるものに限る。)

都道府県	機関別 番号	番号	種類	実施している医療機関の名称	先進医療技術名
長崎県	[568]	63	A	日本赤十字社長崎原爆病院	硬膜外自家血注入療法
長崎県	[568]	33	B	日本赤十字社長崎原爆病院	術後のホルモン療法及びS-1内服投与の併用療法 原発性乳がん(エストロゲン受容体が陽性であって、HER2が陰性のものに限る。)
熊本県	[569]	63	A	荒尾市民病院	硬膜外自家血注入療法
熊本県	[570]	31	A	伊東歯科口腔病院	歯周外科治療におけるバイオ・リジェネレーション法
熊本県	[571]	33	B	熊本市立熊本市市民病院	術後のホルモン療法及びS-1内服投与の併用療法 原発性乳がん(エストロゲン受容体が陽性であって、HER2が陰性のものに限る。)
熊本県	[572]	40	A	熊本赤十字病院	腹腔鏡下子宮がん根治手術
熊本県	[572]	33	B	熊本赤十字病院	術後のホルモン療法及びS-1内服投与の併用療法 原発性乳がん(エストロゲン受容体が陽性であって、HER2が陰性のものに限る。)
熊本県	[573]	13	A	熊本大学医学部附属病院	神経変性疾患の遺伝子診断
熊本県	[573]	36	A	熊本大学医学部附属病院	E Bウイルス感染症迅速診断(リアルタイムPCR法)
熊本県	[573]	48	A	熊本大学医学部附属病院	単純疱疹ウイルス感染症又は水痘帯状疱疹ウイルス感染症迅速診断(リアルタイムPCR法)
熊本県	[573]	6	B	熊本大学医学部附属病院	経皮的肺がんラジオ波焼灼療法 原発性又は転移性肺がん(切除が困難なものに限る。)
熊本県	[573]	8	B	熊本大学医学部附属病院	経皮的腎がんラジオ波焼灼療法 原発性又は転移性腎がん(切除が困難なものに限る。)
熊本県	[573]	15	B	熊本大学医学部附属病院	ラジオ波焼灼システムを用いた腹腔鏡補助下肝切除術 原発性若しくは転移性肝がん又は肝良性腫瘍
熊本県	[573]	32	B	熊本大学医学部附属病院	神経症状を呈する脳放射線壊死に対する核医学診断及びベバシマブ静脈内投与療法 神経症状を呈する脳放射線壊死(脳腫瘍又は隣接する組織の腫瘍に対する放射線治療後のものに限る。)
熊本県	[573]	36	B	熊本大学医学部附属病院	ホルテゾミブ静脈内投与、メルフェラン経口投与及びデキサメタゾン経口投与の併用療法 原発性A Lアミロイドーシス
熊本県	[573]	39	B	熊本大学医学部附属病院	パメトレキセド静脈内投与及びシスプラチン静脈内投与の併用療法 肺がん(扁平上皮肺がん及び小細胞肺がんを除き、病理学的見地から完全に切除されたと判断されるものに限る。)
熊本県	[574]	37	A	医療法人樹尚会 佐藤眼科	多焦点眼内レンズを用いた水晶体再建術
熊本県	[575]	37	A	医療法人優心会 眼科こがクリニック	多焦点眼内レンズを用いた水晶体再建術
熊本県	[576]	11	A	独立行政法人国立病院機構熊本医療センター	骨髄細胞移植による血管新生療法
熊本県	[577]	37	A	日隈眼科医院	多焦点眼内レンズを用いた水晶体再建術
大分県	[578]	33	B	医療法人 うえお乳腺外科	術後のホルモン療法及びS-1内服投与の併用療法 原発性乳がん(エストロゲン受容体が陽性であって、HER2が陰性のものに限る。)
大分県	[579]	37	A	医療法人 祥成会 みなと眼科クリニック	多焦点眼内レンズを用いた水晶体再建術
大分県	[580]	37	A	医療法人健眼会 野田眼科	多焦点眼内レンズを用いた水晶体再建術
大分県	[581]	14	A	大分大学医学部附属病院	難治性眼疾患に対する手術移植術
大分県	[581]	16	A	大分大学医学部附属病院	硬膜外腔内視鏡による難治性腰下肢痛の治療
大分県	[581]	18	A	大分大学医学部附属病院	自家液体要素処理骨移植
大分県	[581]	20	A	大分大学医学部附属病院	抗悪性腫瘍剤治療における薬剤耐性遺伝子検査
大分県	[581]	51	A	大分大学医学部附属病院	腹腔鏡下スリーブ状胃切除術
大分県	[581]	22	B	大分大学医学部附属病院	蛍光膀胱鏡を用いた5-αミノレプリン酸溶液の経口投与又は経尿道投与による膀胱がんの光学的診断 筋層非浸潤性膀胱がん
大分県	[581]	32	B	大分大学医学部附属病院	神経症状を呈する脳放射線壊死に対する核医学診断及びベバシマブ静脈内投与療法 神経症状を呈する脳放射線壊死(脳腫瘍又は隣接する組織の腫瘍に対する放射線治療後のものに限る。)
大分県	[582]	33	A	九州大学病院別府先進医療センター	樹状細胞及び腫瘍抗原ペプチドを用いたがんワクチン療法
大分県	[583]	42	A	財団法人野口記念会野口病院	R E T 遺伝子診断
大分県	[583]	65	A	財団法人野口記念会野口病院	MEN 1 遺伝子診断
大分県	[584]	37	A	医療法人清蓮会 岡田眼科医院	多焦点眼内レンズを用いた水晶体再建術
大分県	[585]	63	A	大分県立病院	硬膜外自家血注入療法
宮崎県	[586]	37	A	医療法人財団 シロアム会 新城眼科医院	多焦点眼内レンズを用いた水晶体再建術
宮崎県	[587]	37	A	医療法人社団 星井眼科医院	多焦点眼内レンズを用いた水晶体再建術
宮崎県	[588]	33	B	医療法人プレストピア なんば病院	術後のホルモン療法及びS-1内服投与の併用療法 原発性乳がん(エストロゲン受容体が陽性であって、HER2が陰性のものに限る。)
宮崎県	[589]	20	A	宮崎大学医学部附属病院	抗悪性腫瘍剤治療における薬剤耐性遺伝子検査
宮崎県	[589]	26	A	宮崎大学医学部附属病院	末梢血単核球移植による血管再生治療 (2) (他の保険医療機関に対して検体の採取以外の業務を委託して実施する保険医療機関) 急性リンパ性白血病細胞の免疫遺伝子再構成を利用した定量的PCR法による骨髄微小残存病変(MRD)量の測定
宮崎県	[589]	55	A	宮崎大学医学部附属病院	化学療法に伴うカプエイン併用療法 悪性骨腫瘍又は悪性軟部腫瘍
宮崎県	[589]	3	B	宮崎大学医学部附属病院	残存聴力活用型人工内耳挿入術 両側性感音難聴(高音障害急進型又は高音障害漸進型の聴力像を呈するものに限る。)
宮崎県	[590]	37	A	医療法人明和会宮田眼科病院	多焦点眼内レンズを用いた水晶体再建術
宮崎県	[590]	53	A	医療法人明和会宮田眼科病院	前眼部三次元画像解析
鹿児島県	[591]	20	B	鹿児島市立病院	パクリタキセル静脈内投与(一週間に一回投与するものに限る。)
鹿児島県	[591]	21	B	鹿児島市立病院	及びカルボプラチン腹腔内投与(三週間に一回投与するものに限る。)
鹿児島県	[591]	21	B	鹿児島市立病院	の併用療法 上皮性卵巣がん、卵管がん又は原発性腹膜がん
鹿児島県	[592]	31	A	鹿児島大学病院	歯周外科治療におけるバイオ・リジェネレーション法
鹿児島県	[592]	55	A	鹿児島大学病院	(2) (他の保険医療機関に対して検体の採取以外の業務を委託して実施する保険医療機関) 急性リンパ性白血病細胞の免疫遺伝子再構成を利用した定量的PCR法による骨髄微小残存病変(MRD)量の測定
鹿児島県	[592]	13	B	鹿児島大学病院	腹腔鏡下センチネルリンパ節生検 早期胃がん
鹿児島県	[592]	18	B	鹿児島大学病院	パクリタキセル腹腔内投与及び静脈内投与並びにS-1内服併用療法 腹膜播種又は進行性胃がん(腹水細胞診又は腹腔洗浄細胞診により遊離がん細胞を認めるものに限る。)
鹿児島県	[592]	33	B	鹿児島大学病院	術後のホルモン療法及びS-1内服投与の併用療法 原発性乳がん(エストロゲン受容体が陽性であって、HER2が陰性のものに限る。)

都道府県	機関別 番号	番号 種類	実施している医療機関の名称	先進医療技術名
鹿児島県	[592]	43 B	鹿児島大学病院	慢性心不全に対する和温療法 慢性心不全
鹿児島県	[593]	33 B	社会医療法人博愛会 相良病院	術後のホルモン療法及びS-1内服投与の併用療法 原発性乳がん(エストロゲン受容体が陽性であって、HER2が陰性のものに限る。)
鹿児島県	[594]	37 A	医療法人高倉眼科	多焦点眼内レンズを用いた水晶体再建術
鹿児島県	[595]	37 A	医療法人恕心会 さめしま眼科	多焦点眼内レンズを用いた水晶体再建術
鹿児島県	[596]	53 A	医療法人明和会 鹿児島宮田眼科	前眼部三次元画像解析
鹿児島県	[597]	8 A	財団法人メディポリス医学研究財団	陽子線治療
沖縄県	[598]	63 A	医療法人豊誠会 牧港クリニック	硬膜外自家血注入療法
沖縄県	[599]	20 B	沖縄県立中部病院	パクリタキセル静脈内投与(一週間に一回投与するものに限る。)及びカルボプラチン腹腔内投与(三週間に一回投与するものに限る。)の併用療法 上皮性卵巣がん、卵管がん又は原発性腹膜がん
沖縄県	[600]	37 A	三愛眼科	多焦点眼内レンズを用いた水晶体再建術
沖縄県	[601]	33 B	社会医療法人仁愛会 浦添総合病院	術後のホルモン療法及びS-1内服投与の併用療法 原発性乳がん(エストロゲン受容体が陽性であって、HER2が陰性のものに限る。)
沖縄県	[602]	18 A	琉球大学医学部附属病院	自家液体窒素処理骨移植
沖縄県	[602]	25 A	琉球大学医学部附属病院	末梢血幹細胞による血管再生治療
沖縄県	[602]	44 A	琉球大学医学部附属病院	光トポグラフィー検査を用いたうつ症状の鑑別診断補助
沖縄県	[602]	53 A	琉球大学医学部附属病院	前眼部三次元画像解析
沖縄県	[602]	63 A	琉球大学医学部附属病院	硬膜外自家血注入療法
沖縄県	[602]	6 B	琉球大学医学部附属病院	経皮的肺がんラジオ波焼灼療法 原発性又は転移性肺がん(切除が困難なものに限る。)
沖縄県	[603]	6 B	敬愛会 中頭病院	経皮的肺がんラジオ波焼灼療法 原発性又は転移性肺がん(切除が困難なものに限る。)
沖縄県	[603]	8 B	敬愛会 中頭病院	経皮的腎がんラジオ波焼灼療法 原発性又は転移性腎がん(切除が困難なものに限る。)