

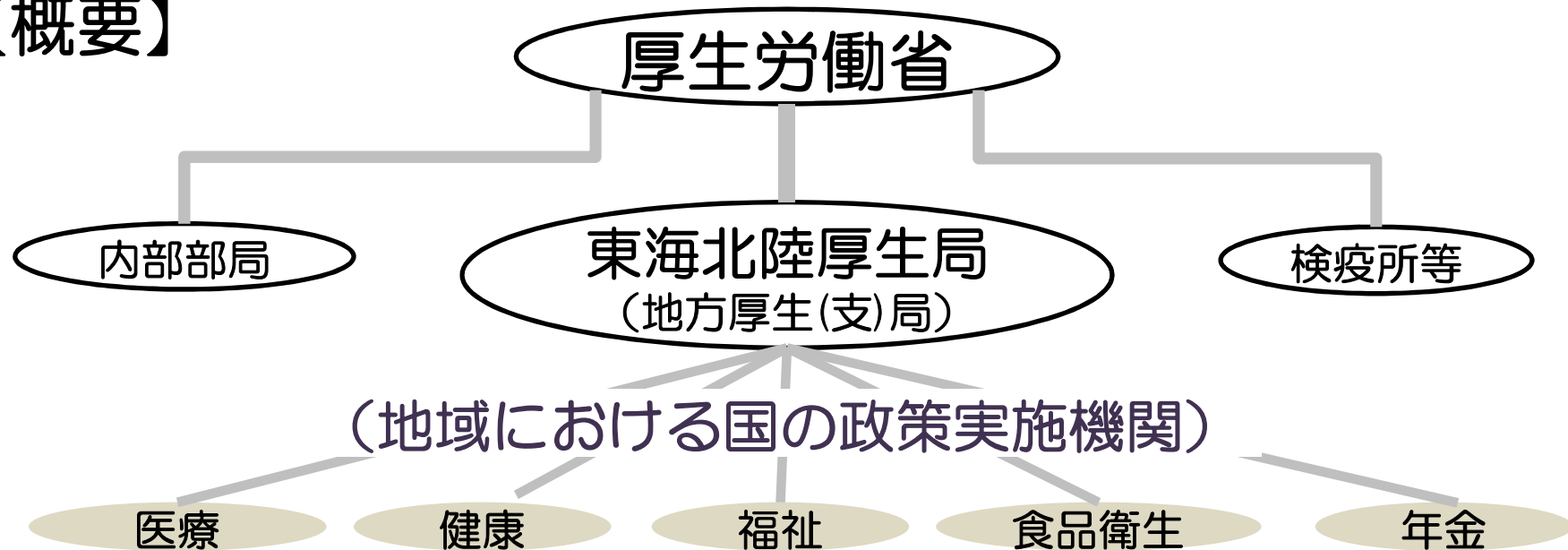
資料1

東海北陸厚生局について

東海北陸厚生局健康福祉部健康福祉課

1. 東海北陸厚生局について

【概要】



東海北陸厚生局は、平成13年の厚生労働省の発足に併せ設置された地方厚生（支）局の一つとして、国民に最も身近な医療、健康、福祉、食品衛生等の社会保障を実施する、地域における国の政策実施機関です。

【主な所掌業務】

国民のニーズに即した直轄事業

- 医師・歯科医師の臨床研修制度の適正な実施
- 行政処分を受けた医師・歯科医師に対する再教育
- 確定拠出年金及び確定給付企業年金に係る承認
- 心神喪失者等医療観察法に基づく対象者の移送
- 麻薬、覚醒剤、危険ドラッグ等の取締
- 年金記録訂正に関する業務

事業者等の指導監督

- 総合衛生管理製造過程（HACCP）の承認
- 各種養成施設（6種）の指定・指導
- 医療監視、薬事監視
- 健康保険組合及び厚生年金基金等の指導監査
- 健康増進法に基づく虚偽誇大広告等の監視
- 社会保険診療報酬支払基金の指導監督
- 保険医療機関等の指導監督
- 生活保護法に基づく指定医療機関の指導監督

地方自治体の支援・指導

- 医療構造改革の推進を支援
- 都道府県等の障害者自立支援業務の指導
- 生活保護制度に係る法施行事務指導
- 児童扶養手当制度に係る法施行事務指導
- 地方自治体向け補助金、交付金の執行
- 地域包括ケアシステムの構築の支援

許認可等

- 生活保護法に基づく医療機関等の指定等
- 民生委員等の委嘱・指名、表彰
- 三種病原体等の所持・輸入の届出の受理
- 各種養成施設の新設、学則変更の認可
- 社会福祉士、介護福祉士の養成に係る講習会の届出の受理
- エネルギーの使用に関する定期報告の進達 等

【本省関係局】

医政局
健康局
子ども家庭局
社会・援護局
障害保健福祉部
老健局 等

監査等

- 三種病原体等所持施設への立入検査
- 保護施設の監査
- 生活保護の医療扶助施行事務の指導監査
- 生活保護の医療扶助に関する指定医療機関の指導検査
- 児童扶養手当支給事務指導監査
- 障害者自立支援業務に関する指導
- 各種養成施設の指導調査

【本省関係局】

医政局
健康局
子ども家庭局
社会・援護局
障害保健福祉部
老健局 等

補助金等

- 保健衛生施設・社会福祉施設の施設整備費・設備整備費・災害復旧費の補助
- 地域介護・福祉空間整備等交付金の交付
- 次世代育成支援対策施設整備費の交付
- 保育所等施設整備費の交付
- 原爆被爆者手当等の交付
- 結核医療費の交付
- 児童扶養手当給付金等の交付
- 児童入所施設措置費等の負担等（計21事業）

【本省関係局】

医薬・生活衛生局
健康局
生活衛生・食品安全部
子ども家庭局
社会・援護局
障害保健福祉部
老健局

その他

- 健康福祉部の所掌事務に関する総合調整