

どんな時もYesで！  
地域で暮らす安心をトータルサポート

～ベンリーコーポレーションの取り組み～

# ベンリーチェーンの紹介①



ハウスクリーニング



草刈り・枝切り



エアコンクリーニング



家具移動



引越し



ハチの巣駆除



プラモデルを  
作って欲しい！

家に忍者が  
いるので追い  
出してほしい！



サンタクロースになっ  
て子供にプレゼントを  
渡して欲しい！

# ベンリーチェーンの紹介②

ベンリー加盟店全国一覧 【平成30年1月現在】



☑ 1990年 創立

☑ 1994年  
全国チェーン展開

☑ 2021年現在  
北海道～沖縄まで  
200店展開

# F C加盟法人

スーパー・ホームセンター

建築・不動産



## 異業種参入

電力会社

小売・販売





# F C 加盟法人



社会医療法人社団

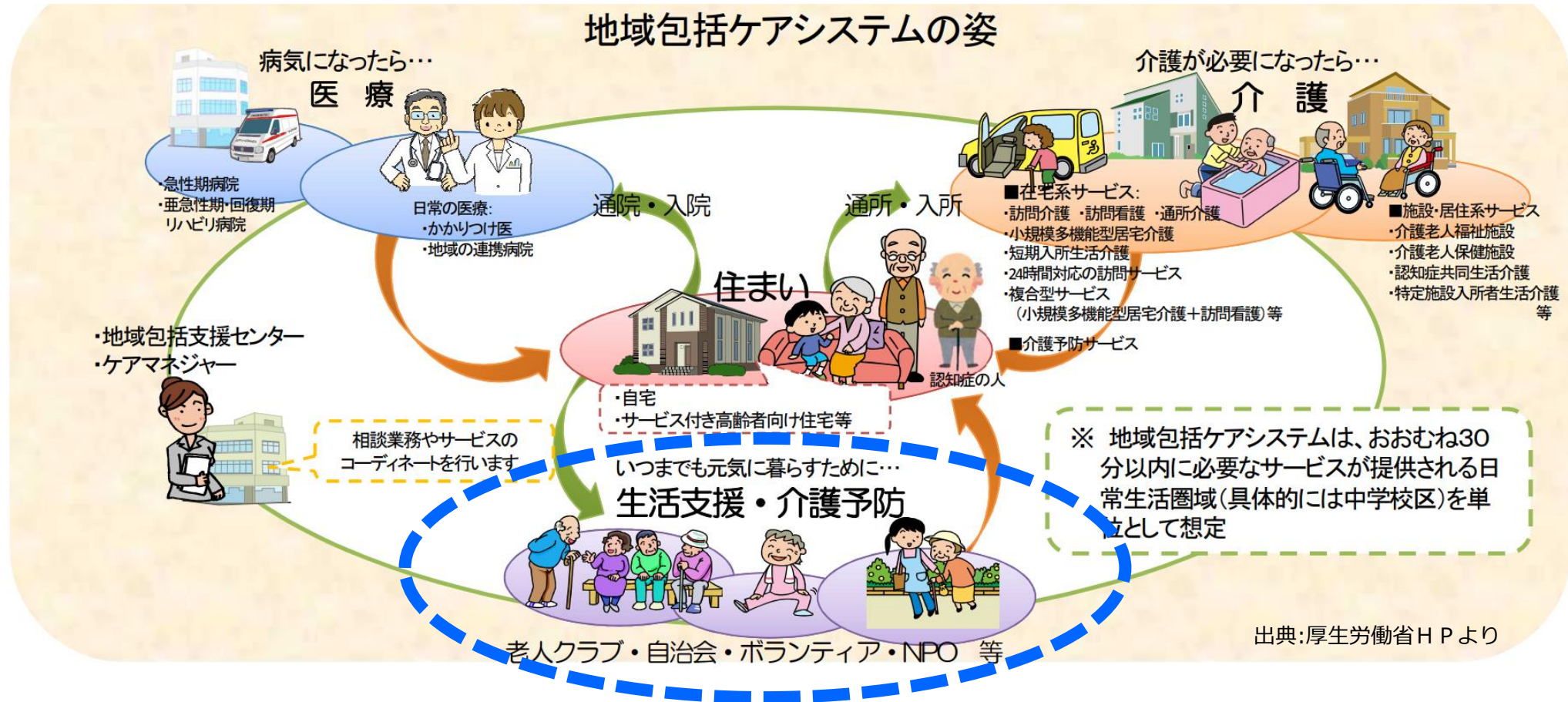
社会福祉法人  
医療法人社団



医療・介護業界参入



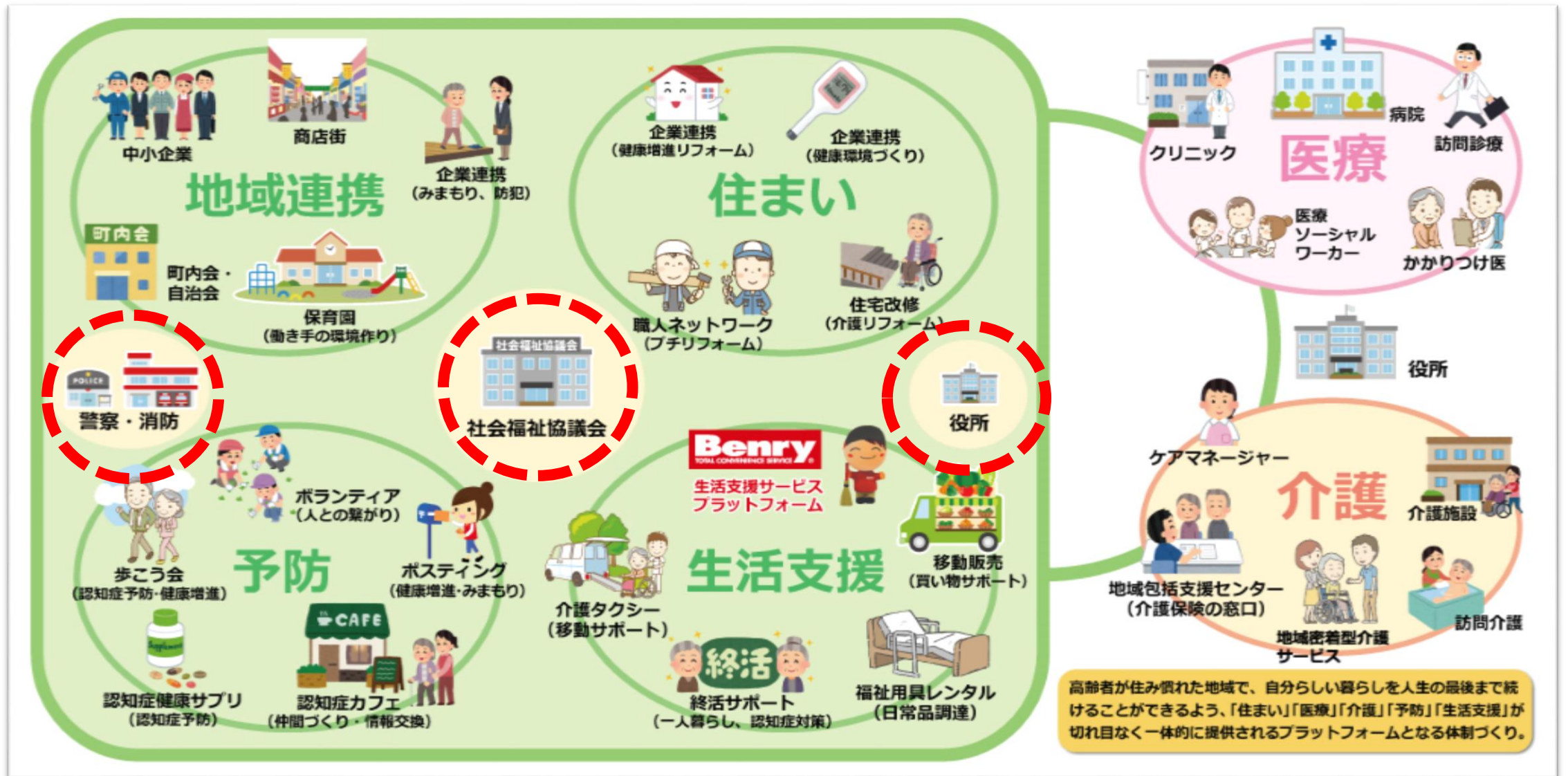
# 地域包括システムへの取り組み



自宅や住み慣れた地域で、高齢者が安全・快適に生活できるための“生活支援”を地域と一体となり創り出す。



# ベンリー地域包括ケアシステム



# 自治体等と連携した取り組み

私たちは、ベンリー事業を通じて  
地域貢献活動を推進し、  
住み続けられるまちづくりを目指します！





# 地域貢献活動(防災活動)

## 防災活動に協力します！

家具転倒防止対策の啓発活動を行います。また、器具の取り付けサービスを提供します。  
(有償)



### 家具転倒防止対策

## 各地域での取り組み

各自治体が行っている“家具転倒防止事業”を調査しその啓発活動を行っています。また、設置を正しく行えるように、専門の研修を実施し、各店舗が対応しています。

(自治体ごとの取り組み)

市区町村	内容
春日井市	寝室・居間・食堂等に設置してある家具(タンス、食器棚、書棚、冷蔵庫)の地震による転倒を防止するため、転倒防止器具を取り付けます。取付器具代は、実費負担となります。タンス1台につき1,000円程度です。
岡崎市	業者が直接訪問し、取り付け可能か調査した上で、転倒防止金具を取り付けます。1世帯に5家具まで。 (ただし、ベルト式器具は、5家具中3家具まで) 取り付けは原則1世帯あたり1回とします。また、借家等家屋の所有者が異なる場合は、所有者の同意書が必要になります。
東海市	1 家具転倒防止器具の購入費 2 家具転倒防止器具の取付けを大工等の業者に依頼する場合、その取付けに要する費用 ※補助対象経費の2分の1に相当する額(1,000円未満は切り捨て。限度額:1万円。)
刈谷市	地震などの災害時、家具の転倒による事故を未然に防ぐため、家具転倒防止器具の取付けをします。ただし、1世帯当たりの転倒防止器具を取り付けることのできる家具は4点までです。
江南市	補助対象となる費用の2分の1(限度額10,000円まで)補助金の対象は、以下に掲げるものです。ただし、世帯主が自ら所有し、又は賃貸している住居に新たに実施する場合についてのみ対象です。 ※事業用に供している部分は除く。 1 家具の転倒防止・落下防止器具を取り付けること。 2 ガラスの飛散防止フィルムを取り付けること。 3.1 および2の器具等を取り付ける際にかかった工事費など ※補助金額の100円未満の端数は切捨て
常滑市	・利用料等:最高4か所、補助額(5,000円)までは無料
安城市	家の中でも利用頻度の高い寝室、居間等の家具(洋服ダンス、和ダンスや書棚など)1世帯につき年1回。取り付けは、二人体制で行い、1回当たり午前2時間以内とします。
長久手市	タンス、食器棚、書棚、冷蔵庫、テレビなど合計4点まで個人負担額 家具1点につき、1,000円を超えた分の器具代 ※作業代、家具1点につき1,000円を上限とする器具代(1,000円未満の場合は実費分)については、市が負担します。
尾張旭市	作業代無料(5台まで) ただし、家具固定用器具代は申請者負担とします。
犬山市	市が無料で1世帯につき4組まで家具の転倒防止器具の取付作業を行います。(詳細は下記案内を参照) 1. 取付けの対象となる部屋 居間、寝室など普段の生活でよく利用する部屋 2. 取付けの対象となる家具 食器棚、タンス、冷蔵庫など ※令和2年4月1日(水曜日)から令和3年1月29日(金曜日)まで

※各自治体のHPより当社調査による(令和2年8月時点)

## 名古屋市消防局との協定締結

**防災ビンゴカード。Benry × 名古屋市消防局**

**地震に備えよう！家庭内の転倒・落下・移動防止チェック**

家具がない 安全な 部屋がある	家具転倒の 恐れのない 部屋で 就寝している	背の高い 家具を 置いていない	よくいる 居間に 重量感のある 家具がない
<b>家具の設置場所・取納方法について</b>			
家具の上に 物を置いて いない	家具転倒で 避難口を 塞がない ようにしている	タンス下部に 重い物を 入れるように している	食器棚の物は 整理し 減らしている
ポール式は ストッパー式と 併用している	固定器具の 取付時 壁の下地を 確認している	コンクリート 壁には ボルトや 粘着式を 使用している	キャスターは ロックし 固定器具を 使っている
<b>家具の固定方法について</b>			
家具の 引き扉には 開放防止 器具を 取り付けている	大型家電には 専用固定 器具を 使用している	棚の収容物に 滑り止め マットを 敷いている	ガラスには 飛散防止 フィルムを 貼って いる

Benry あなたの困ったを解決!!


TOTAL CONVENIENCE SERVICE  
ベントリーは、地域の皆さまが安心して暮らせるように名古屋市と協定を締結し家具転倒防止ポスターとして家具等の転倒防止対策について、無料で相談、現地調査、見積りを実施しています。ビンゴにチェックが入らない場合は、対策が必要になります。お気軽にご相談ください。

ビンゴカードを作成し、市民に配布をしています。また、消防局と連携し、消防署へも設置しています。

# 地域貢献活動(防犯活動)

**子供、高齢者を犯罪から守ります！**

子供はもちろん、女性や高齢者が身の危険を感じたときの駆け込み寺となり、警察へ連絡します。



©稲沢市 いなっぴー

**こども110番の家活動**

**各地域での取り組み**

こども110番の家の事業所登録をしています。

子どもや女性、高齢者等、地域住民が、何らかの犯罪被害に遭い、または、遭いそうになって助けを求めてきた場合などに、保護するとともに、警察・学校・家族等へ連絡するボランティア活動を行っています。

**安全安心なまちづくりを目指します！**

悪徳訪問詐欺などの被害に遭わないように、ステッカーを配布し啓発活動を行います。



お断りします

**全国防犯CSR推進**

**各地域での取り組み**

「全国防犯CSR推進会議」の会員として活動しています。

お客様宅を訪問した際に、玄関先に貼るステッカーと、愛知県警が発行してる「地域安全対策ニュース」のチラシを手渡し、“キャッシュカード詐欺”や“オレオレ詐欺”等を撲滅するための啓発活動を行います。

令和2年6月19日  
愛知県警察本部 生活安全総務課

**地域安全対策ニュース**

**キャッシュカード**

**絶対他人に渡さない！**

被害件数

月	1月	2月	3月	4月	5月
キャッシュカードすり替え被害	7	23	44	42	50
キャッシュカード交付被害	13	17	24	30	45

急増中!!

令和2年  
キャッシュカード狙い被害件数

●「キャッシュカード」「暗証番号」というキーワードが出たら、「確認する」と言って電話を切る！

●「暗証番号」は書かない！教えない！

●「キャッシュカード」は渡さない！封筒に入れない！

●不審な電話がかかってきたら、家族や警察に相談！！

**対策**

↑ 防犯啓発チラシ

→  
詐欺撲滅  
ステッカー

全国防犯CSR推進会議 正会員

みんなてまもる、みんなてつくる。

**Safety Nippon!**

**訪問販売 おことわり**

ベンリーは信頼と実績の全国チェーン店です。

**Benry**  
TOTAL CONVENIENCE SERVICE®



# 地域貢献活動(在宅サポート)

## 高齢者の暮らしを見守ります！

ひとり暮らしの高齢者や高齢者世帯等の異変を察知した場合、市の関係者に通報します。



高齢者等みまもり活動

## ふるさと納税で稲沢を元気にします！

高齢者見守りを兼ねた日常生活支援サービスをふるさと納税返礼品として提供します。



ふるさと納税返礼品サービス

## 認知症の方をサポートします！

認知症の人や家族に対してできる範囲で手助けをしていきます。



認知症サポーター活動

## 名古屋市、清須市、稲沢市 での協定締結

日常業務（サービス提供、ポスティング）の可能な範囲内で、高齢者宅を訪問した際に、新聞が数日分たまっているなどの異常を感知したときに、最寄りの地域包括支援センターに連絡をします。

## 稲沢市等での取り組み

ふるさと納税寄付者に対する返礼品として、ベンリーの提供する私たちの生活支援サービスを提供しています。  
これにより、離れた地域に住む子供から親への見守りや家事代行を提供しています。

## 各地域での取り組み

認知症に対する正しい知識と理解を持つために、各地域で認知症サポーター養成講座を受講しています。  
また、キャラバンメイトの資格を受講し、「認知症サポーター」養成にも協力しています。







# 地域貢献活動(稲沢市での活動)

## 稲沢市社会福祉協議会 との取り組み

地域貢献活動を推進するための  
つなぎ役として、「地域みまもり隊」を  
稲沢市民、事業所から募集しました。

ベンリーのサービス提供や、営業活動  
であるポスティング、事業所廻りなどの  
ベンリー事業の活動を通じて、  
地域住民のお困りごとを様々な形で  
解決したり、地域の役に立つ情報を  
地域に発信する役割を目指します。

**地域みまもり隊 募集!**

地域のみがなでつくる、安心して暮らせるまち

Benry × 稲沢市社会福祉協議会

SUSTAINABLE DEVELOPMENT GOALS

自分たちの住む地域の役に立ちたい  
今までの経験を活かして人助けをしたい  
未経験だが、ボランティア活動に興味がある  
自分の住む地域をもっと知りたい

私たちは、事業を通じて地域貢献活動を推進します。

- 高齢者の暮らしを見守ります!**  
ひとり暮らしの高齢者や高齢者世帯等の見守りを希望した場合、市の関係者に通報します。  
高齢者等みまもり活動
- 防災活動に協力します!**  
家具転倒防止対策の啓発活動を行います。また、器具の取り付けサービスを提供します。(有償)  
家具転倒防止対策
- 地域の縁づくりに協力します!**  
稲沢市社会福祉協議会と協力して地域の縁づくりに推進します。  
生活支援体制整備事業
- 生活支援講座を実施します!**  
稲沢市社会福祉協議会と協力して、生活支援に関する基礎知識と、実践的な支援方法をお伝えします。  
出張出張講座
- 地域商店街を活性化させます!**  
地域経済活性化に貢献するため、稲沢市共通商品券の利用が可能です。  
稲沢市共通商品券
- 安全安心なまちづくりを目指します!**  
悪徳訪問販売などの被害に遭わないように、スクーターを配布し啓発活動を行います。  
全園防犯CSR推進
- 子供、高齢者を犯罪から守ります! 認知症の方をサポートします!**  
子供はもちろん、女性や高齢者が身の危険を感じたときの駆けつけとなり、警察へ連絡します。  
こども110番の家活動
- 認知症の人や家族に対して、できる範囲で手助けをしています。  
認知症サポーター活動

Benry TOTAL CONVENIENCE SERVICE

**地域みまもり隊 募集!**

あなたにぴったりな貢献のしかたがきっと見つかる!  
空いた時間を有効活用しませんか?

「地域共生社会の実現」を目指して

稲沢市社会福祉協議会では、生活支援体制整備事業(地域の縁づくり)を通して、「地域共生社会の実現」を目指しています。

地域連携活動  
地域の商店や、介護事業所、病院、自治会や町内会に会いながら、地域の課題を聞き取る活動です。

お困りごと相談  
お知り合いの方や地域住民で「自分でできなくて困っている」、「働きたいけど時間がない」、「お困りごとをベンリーに紹介し、解決する活動です。」

在宅家事サポート  
家事で困っている方のご自宅へお伺いし、家事支援や外出支援をする活動です。  
お片付け 掃除機かけ 買い物代行

ポスティングみまもり活動  
地域のみまもり活動しながら地域のチラシを配布していただきます。時間のある時だけでもOK。ウォーキングのついでにこんな活動はどうですか?

地域みまもり隊 活動説明会

日時: ①9月11日(金)10:00~ / ②14:00~ / ③18:00~  
④9月12日(土)10:00~ / ⑤14:00~

場所: 稲沢市勤労福祉会館 第6研修室 (稲沢市勤労町5-1 右側参照)

内容: 稲沢市内で活動できる方であれば、どなたでも参加可能です。なお、事前予約が必要となりますので電話かWebにてご予約ください。参加頂いた方、先着100名様にマスクプレゼント。

活動説明会受付専用ダイヤル  
受付時間: 9時~18時 日曜日を除く  
電話無料 0120-089-904

Web予約はこちら

Benry-国府宮店 稲沢市松下2-1-20 TEL.0587-34-6555



# 私たちの目指す活動



(読売新聞より)

↑ 新聞配達先で高齢女性救助

## センサー+家事代行で地域の見守り活動



(日本経済新聞より)



(日本経済新聞より)

↑ 民生委員不足 市区町村の54%



私たちは、ベンリー事業を通じて  
地域貢献活動を推進し、  
住み続けられるまちづくりを目指します！

**【問合せ先】**

株式会社ベンリーコーポレーション 営業企画部 塩沢 護

[TEL:052-505-5134](tel:052-505-5134) Mail:[shiozawa@benry.co.jp](mailto:shiozawa@benry.co.jp)

ご不明な点などありましたら、お気軽にご連絡ください。